

电力、信号和数据的传输是电气工程设计和机柜装配过程中的传统需求。绝缘材料、联接系统和接线端子的设计方式是能够帮助产品实现差异化的特性。直通端子适用于组合和/或联接起一个或多个导线。它们具有电位相同或相互隔离的单层或多层形式。

通用订货数据

版本	直通型接线端子, PUSH IN, 6 mm², 800 V, 41 A, 深褐
订货号	2674900000
类型	A3C 6 DL
GTIN (EAN)	4050118715989
数量	50 items

技术数据

审批

MAMID 认证



ROHS	一致
UL File Number Search	UL 网站
cURus 证书号	E60693
cURusEX 证书号	E184763

尺寸和重量

深	45.5 mm	深度 (英寸)	1.7913 inch
深度 (含 DIN 导轨)	46 mm	高度	84.5 mm
高度 (英寸)	3.3268 inch	宽度	8.1 mm
宽度 (英寸)	0.3189 inch	净重	23.08 g

温度

存储温度	-25 °C...55 °C	环境温度	-5 °C...40 °C
最小持续工作温度	-60 °C	最大持续工作温度	130 °C

环保产品合规

RoHS 合规状态	合规, 无例外
REACH SVHC	不超过 0.1 wt% 的高度关注物质 (SVHC)

额定数据IECEX/ATEX

ATEX 证书号	TUEV16ATEX7909U	IECEX 证书号	IECEXTUR16.0036U
最大电压 (欧洲防爆标准ATEX)	550 V	电流 (ATEX)	36 A
导线最大压接面积(ATEX)	6 mm ²	最大电压 (国际电工委员会IECEX)	550 V
电流 (IECEX)	36 A	导线最大压接面积 (IECEX)	6 mm ²

其它技术参数

开放端	右方	防爆版	是
-----	----	-----	---

可压接导线 (其它联接)

其他联接方式的接口类型	PUSH IN
-------------	---------

可压接导线 (额定联接)

测量规 按照 60 947-1 标准	A5
导线最大压接面积 AWG	AWG 8
连接方向	上方
剥线长度	12 mm
联接类型	PUSH IN
联接点数量	3
压接范围, 最大	10 mm ²
压接范围, 最小	0.34 mm ²

A3C 6 DL

Weidmüller Interface GmbH & Co. KG

Klingenbergstraße 26

D-32758 Detmold

Germany

www.weidmueller.com

技术数据

螺丝刀口尺寸	1.0 x 5.5 mm			
导线最小压接面积 AWG	AWG 22			
导线连接截面积，多股细导线，带管状端头 DIN 46228/4，最大	6 mm²			
导线连接截面积，多股细导线，带管状端头 DIN 46228/4，最小	0.34 mm²			
导线连接截面积，多股细导线，带管状端头 DIN 46228/1，最大	10 mm²			
导线连接截面积，多股细导线，带管状端头 DIN 46228/1，最小	0.34 mm²			
最大压接面积 软导线	10 mm²			
最小多股导线接线截面积	0.34 mm²			
接线截面积，多股线，最大	6 mm²			
接线截面积，多股线，最小	0.34 mm²			
双线管状端头 最大导线横截面	1.5 mm²			
双线管状端头 最小导线横截面	0.5 mm²			
导线连接截面积，单股硬导线，最大	6 mm²			
导线连接截面积，单股硬导线，最小	0.34 mm²			
接线截面积，多股细导线，最小	0.34 mm²			
- 带塑料套的线端金属包头管部长度 DIN 46228/4	管长度	最小	10 mm	
		最大	12 mm	
	导线连接 截面积	最小	0.5 mm²	
		最大	1 mm²	
	管长度	最小	10 mm	
		最大	18 mm	
	导线连接 截面积	标称	1.5 mm²	
		管长度	最小	12 mm
		最大	18 mm	
		导线连接 截面积	标称	2.5 mm²
	管长度	最小	10 mm	
		最大	18 mm	
	导线连接 截面积	最小	4 mm²	
		最大	6 mm²	
	双线管状端头的管长度	管长度	最小	10 mm
			最大	12 mm
导线连接 截面积		标称	0.5 mm²	
		管长度	最小	10 mm
		最大	18 mm	
		导线连接 截面积	标称	0.75 mm²
管长度		最小	12 mm	
		最大	18 mm	
导线连接 截面积		最小	1 mm²	
		最大	1.5 mm²	
- 不带塑料套的线端金属包头管部长度 DIN 46228/1		管长度	标称	10 mm
			导线连接 截面积	最小
		最大	1 mm²	
		管长度	最小	10 mm
	导线连接 截面积	最小	1.5 mm²	
		最大	2.5 mm²	
	管长度	最小	12 mm	
		最大	18 mm	
	导线连接 截面积	标称	4 mm²	
		管长度	最小	10 mm
		最大	18 mm	
		导线连接 截面积	最小	6 mm²
		最大	10 mm²	
		带塑料套的管状端头长度（根据横截面确定）	最小横截面	0.5 mm²
	最大横截面		1 mm²	
	最小管长度		10 mm	

技术数据

不带塑料套的管状端头长度（根据横截面确定）	最大管长度	12 mm
	最小横截面	1.5 mm ²
	最大横截面	1.5 mm ²
	最小管长度	10 mm
	最大管长度	18 mm
	最小横截面	2.5 mm ²
	最大横截面	2.5 mm ²
	最小管长度	12 mm
	最大管长度	18 mm
	最小横截面	4 mm ²
	最大横截面	6 mm ²
	最小管长度	10 mm
	最大管长度	18 mm
	最小横截面	0.5 mm ²
	最大横截面	1 mm ²
	最小管长度	10 mm
	最大管长度	10 mm
	最小横截面	1.5 mm ²
	最大横截面	2.5 mm ²
	最小管长度	10 mm
双线管状端头的管长度（根据横截面确定）	最大管长度	18 mm
	最小横截面	4 mm ²
	最大横截面	4 mm ²
	最小管长度	12 mm
	最大管长度	18 mm
	最小横截面	6 mm ²
	最大横截面	6 mm ²
	最小管长度	10 mm
	最大管长度	18 mm
	最小横截面	0.5 mm ²
	最大横截面	0.5 mm ²
	最小管长度	10 mm
	最大管长度	12 mm
	最小横截面	0.75 mm ²
	最大横截面	0.75 mm ²
	最小管长度	10 mm
	最大管长度	18 mm
	最小横截面	1 mm ²
	最大横截面	1.5 mm ²
	最小管长度	10 mm
	最大管长度	18 mm

材料参数

基础材料	Wemid	颜色编码	深褐
阻燃等级符合 UL 94	V-0		

系统特征值

必须的端板	是	电位数量	1
层数	1	每层压接点数量	3
每层电位点数量	1	层，内部桥接	无
安装导轨已装备	TS 35		

通用的

导线最大压接面积 AWG	AWG 8	导线最小压接面积 AWG	AWG 22
标准	IEC 60947-7-1	安装导轨已装备	TS 35

A3C 6 DL

Weidmüller Interface GmbH & Co. KG

Klingenbergstraße 26

D-32758 Detmold

Germany

www.weidmueller.com

技术数据

额定数据

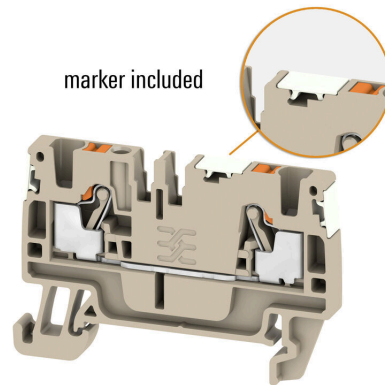
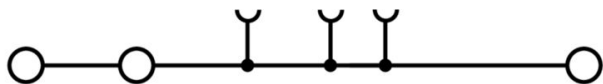
额定横截面	6 mm ²	额定电压	800 V
额定直流电压	800 V	额定电流	41 A
最大电流	41 A	标准	IEC 60947-7-1
体积电阻率符合 IEC 60947-7-x 标准	0.78 mΩ	额定浪涌电压	8 kV
功率损耗符合 IEC 60947-7-x	1.31 W	过压等级	III
污染等级	3		

额定数据 (UL)

最大导线尺寸 工厂接线 (cURus)	8 AWG	电压大小 B (cURus)	600 V
电压大小 D (cURus)	600 V	cURus 证书号	E60693
最小导线尺寸 现场接线 (cURus)	22 AWG	最小导线尺寸 工厂接线 (cURus)	22 AWG
电流大小 B (cURus)	38 A	电压大小 C (cURus)	600 V
电流大小 C (cURus)	38 A	电流大小 D (cURus)	5 A
最大导线尺寸 现场接线 (cURus)	8 AWG		

分类

ETIM 8.0	EC000897	ETIM 9.0	EC000897
ETIM 10.0	EC000897	ECLASS 14.0	27-25-01-01
ECLASS 15.0	27-25-01-01		



A3C 6 DL

Weidmüller Interface GmbH & Co. KG

Klingenbergstraße 26

D-32758 Detmold

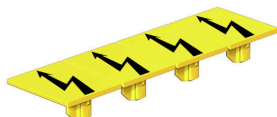
Germany

www.weidmueller.com

附件

警告盖板

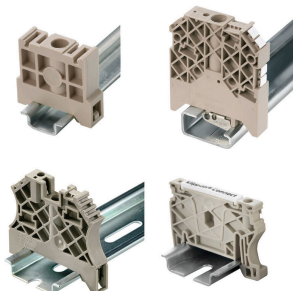
带闪电符号的警告盖板让人与机器更加安全。这种盖板用在必须在应用内指明外部电压的场所。



通用订货数据

类型	AAM 6 YE FLASH	版本
订货号	2635570000	A-系列, 端子标记, 13 x 8.1 mm, 间距 P (单位 : mm) : 8.00 黄色
GTIN (EAN)	4050118674514	
数量	40 ST	

尾架



为了确保能安全可靠地安装在导轨上, 避免打滑, 魏德米勒产品系列还提供了固定块。可以提供带螺钉和无螺钉的规格。固定块还可用来标记。还配有测试架。

通用订货数据

类型	AEB 35 SCL/1 V0	版本
订货号	2661280000	A-系列, 固定块
GTIN (EAN)	4050118702163	
数量	20 ST	
类型	AEB 35 SCL/1 V0 BK	版本
订货号	2661300000	A-系列, 固定块
GTIN (EAN)	4050118702187	
数量	20 ST	
类型	AEB 35 SCL/1 V0 GY	版本
订货号	2661290000	A-系列, 固定块
GTIN (EAN)	4050118702170	
数量	20 ST	

A3C 6 DL

Weidmüller Interface GmbH & Co. KG

Klingenbergstraße 26

D-32758 Detmold

Germany

www.weidmueller.com

附件

端板和隔板

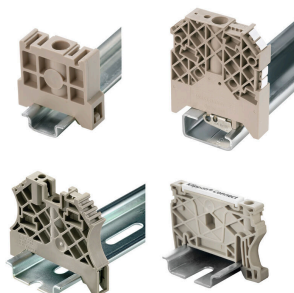


分隔板与端板是接线端子的必要附件。分隔板可实现不同电位和功能组的光学与电气隔离，提升安全性并确保控制柜内部结构清晰明了。端板用于封闭接线端子排的侧面，防止接触带电部件，同时确保整体结构整洁稳固。这两类组件均与魏德米勒相应的接线端子产品系列精确匹配，有助于实现安全、合规且专业的接线。

通用订货数据

类型	APP 3	版本
订货号	2489100000	A-系列, 隔板
GTIN (EAN)	4050118499315	
数量	50 ST	

尾架



为了确保能安全可靠地安装在导轨上，避免打滑，魏德米勒产品系列还提供了固定块。可以提供带螺钉和无螺钉的规格。固定块还可用来标记。还配有测试架。

通用订货数据

类型	AEB 35 SC/1	版本
订货号	1991920000	A-系列, 固定块
GTIN (EAN)	4050118376722	
数量	50 ST	

测试适配器和测试插座



测试适配器和测试插头用于接线端子和测试设备之间进行电气连接。通过这种方式，就可以建立有线电气接触，并且可以轻松进行测量。

通用订货数据

类型	ATPG 6 MI-R	版本
订货号	1991930000	测试适配器 (端子), 1.5 mm², 250 V, 0.2 A
GTIN (EAN)	4050118376555	
数量	50 ST	

A3C 6 DL

Weidmüller Interface GmbH & Co. KG

Klingenbergstraße 26

D-32758 Detmold

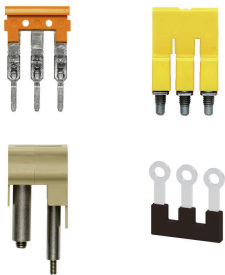
Germany

www.weidmueller.com

附件

类型	ATPG 1.5-10 L	版本
订货号	1991890000	测试适配器（端子），1.5 mm², 250 V, 0.2 A
GTIN (EAN)	4050118376647	
数量	50 ST	

横联接



附近接线端子通过横联件实现电位分配或倍增。可轻松避免额外的接线工作。即使电极破损，仍能保证接线端子的接触可靠性。魏德米勒产品组合中有适合模块化接线端子的可插拔、可拧紧横联系统。

通用订货数据

类型	ZQV 6N/2	版本
订货号	1985740000	横联件（端子），已插入的, 橙色, 41 A, 回路数: 2, 间距 P（单位：mm）：8.00, 绝缘: 是, 宽度: 13.7 mm
GTIN (EAN)	4050118370362	
数量	60 ST	
类型	ZQV 6N/2 BL	版本
订货号	1985830000	横联件（端子），已插入的, 蓝色, 41 A, 回路数: 2, 间距 P（单位：mm）：8.00, 绝缘: 是, 宽度: 13.7 mm
GTIN (EAN)	4050118370232	
数量	60 ST	
类型	ZQV 6N/3	版本
订货号	1985760000	横联件（端子），已插入的, 橙色, 41 A, 回路数: 3, 间距 P（单位：mm）：8.00, 绝缘: 是, 宽度: 21.8 mm
GTIN (EAN)	4050118370263	
数量	60 ST	
类型	ZQV 6N/3 BL	版本
订货号	1985840000	横联件（端子），已插入的, 蓝色, 41 A, 回路数: 3, 间距 P（单位：mm）：8.00, 绝缘: 是, 宽度: 21.8 mm
GTIN (EAN)	4050118370379	
数量	60 ST	
类型	ZQV 6N/4	版本
订货号	1985780000	横联件（端子），已插入的, 橙色, 41 A, 回路数: 4, 间距 P（单位：mm）：8.00, 绝缘: 是, 宽度: 29.9 mm
GTIN (EAN)	4050118370287	
数量	60 ST	
类型	ZQV 6N/4 BL	版本
订货号	1985850000	横联件（端子），已插入的, 蓝色, 41 A, 回路数: 4, 间距 P（单位：mm）：8.00, 绝缘: 是, 宽度: 29.9 mm
GTIN (EAN)	4050118370447	
数量	60 ST	

A3C 6 DL

Weidmüller Interface GmbH & Co. KG
 Klingenbergstraße 26
 D-32758 Detmold
 Germany

www.weidmueller.com

附件

端板和隔板



分隔板与端板是接线端子的必要附件。分隔板可实现不同电位和功能组的光学与电气隔离，提升安全性并确保控制柜内部结构清晰明了。端板用于封闭接线端子排的侧面，防止接触带电部件，同时确保整体结构整洁稳固。这两类组件均与魏德米勒相应的接线端子产品系列精确匹配，有助于实现安全、合规且专业的接线。

通用订货数据

类型	AEP 3C 6	版本
订货号	1991940000	A-系列, 端板
GTIN (EAN)	4050118376746	
数量	50 ST	
类型	AEP 3C 6 BL	版本
订货号	1991910000	A-系列, 端板
GTIN (EAN)	4050118376548	
数量	20 ST	
类型	AEP 3C 6 OR	版本
订货号	2052530000	A-系列, 端板
GTIN (EAN)	4050118412130	
数量	20 ST	

附件



测试及测量装置的附件

通用订货数据

类型	ZUB MULTIMETER	版本
订货号	9205270000	Multimeter
GTIN (EAN)	4032248723522	
数量	1 ST	

A3C 6 DL

Weidmüller Interface GmbH & Co. KG

Klingenbergstraße 26

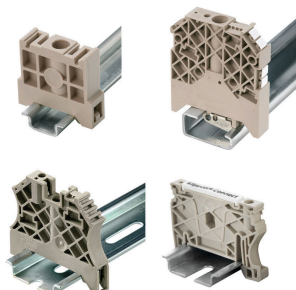
D-32758 Detmold

Germany

www.weidmueller.com

附件

尾架



为了确保能安全可靠地安装在导轨上，避免打滑，魏德米勒产品系列还提供了固定块。可以提供带螺钉和无螺钉的规格。固定块还可用来标记。还配有测试架。

通用订货数据

类型	AEB 35 SC/1 BK	版本
订货号	2475310000	A-系列, 固定块
GTIN (EAN)	4050118487114	
数量	50 ST	

标识牌支架



标识牌支架允许以 5 或 5.1 mm 的节距额外安装标准标识牌。倾斜支架可以选择性地卡扣在一起，并可以安装在 Klippon® Connect 模块化端子排的所有标准标记通道中。匹配的标识牌类型可以在指派标记支架的相应附件下方找到。

通用订货数据

类型	BZT 1 WS 10/5	版本
订货号	1805490000	附件, 标记号托架
GTIN (EAN)	4032248270231	
数量	100 ST	
类型	BZT 1 ZA WS 10/5	版本
订货号	1805520000	附件, 标记号托架
GTIN (EAN)	4032248270248	
数量	100 ST	

横联接



附近接线端子通过横联件实现电位分配或倍增。可轻松避免额外的接线工作。即使电极破损，仍能保证接线端子的接触可靠性。魏德米勒产品组合中有适合模块化接线端子的可插拔、可拧紧横联系统。

A3C 6 DL

Weidmüller Interface GmbH & Co. KG

Klingenbergstraße 26

D-32758 Detmold

Germany

www.weidmueller.com

附件

通用订货数据

类型	ZQV 6N/10	版本
订货号	2733970000	横联件（端子），已插入的, 橙色, 41 A, 回路数: 10, 间距 P（单位：
GTIN (EAN)	4064675066811	mm）: 8.00, 绝缘: 是, 宽度: 3.1 mm
数量	20 ST	
类型	ZQV 6N/6	版本
订货号	2733950000	横联件（端子），已插入的, 橙色, 41 A, 回路数: 6, 间距 P（单位：
GTIN (EAN)	4064675066699	mm）: 8.00, 绝缘: 是, 宽度: 3.1 mm
数量	20 ST	
类型	ZQV 6N/7	版本
订货号	2733960000	横联件（端子），已插入的, 橙色, 41 A, 回路数: 7, 间距 P（单位：
GTIN (EAN)	4064675066804	mm）: 8.00, 绝缘: 是, 宽度: 3.1 mm
数量	20 ST	
类型	ZQV 6N/10 BL	版本
订货号	2786910000	横联件（端子），已插入的, 蓝色, 41 A, 回路数: 10, 间距 P（单位：
GTIN (EAN)	4064675064602	mm）: 8.00, 绝缘: 是, 宽度: 78.7 mm
数量	20 ST	
类型	ZQV 6N/6 BL	版本
订货号	2786890000	横联件（端子），已插入的, 蓝色, 41 A, 回路数: 6, 间距 P（单位：
GTIN (EAN)	4064675064572	mm）: 8.00, 绝缘: 是, 宽度: 46.3 mm
数量	20 ST	
类型	ZQV 6N/7 BL	版本
订货号	2786900000	横联件（端子），已插入的, 蓝色, 41 A, 回路数: 7, 间距 P（单位：
GTIN (EAN)	4064675064596	mm）: 8.00, 绝缘: 是, 宽度: 54.4 mm
数量	20 ST	

测试适配器和测试插座



测试适配器和测试插头用于接线端子和测试设备之间进行电气连接。通过这种方式，就可以建立有线电气接触，并且可以轻松进行测量。

通用订货数据

类型	ZS 2.3/4	版本
订货号	0249600000	插头（端子），插拔联接, 4 mm², 联接点数量: 1, 回路数: 4, 宽度: 6.5
GTIN (EAN)	4008190022785	mm
数量	20 ST	
类型	FZS 2/4 RT/80 SAKT4	版本
订货号	1276300000	插头（端子），插拔联接, 2 mm², 联接点数量: 2, 回路数: 1, 宽度: 9 mm
GTIN (EAN)	4008190026080	
数量	20 ST	