

VPU ZPA I 3 RA 300/12,5

Weidmüller Interface GmbH & Co. KG
 Klingenbergstraße 26
 D-32758 Detmold
 Germany

www.weidmueller.com



Lightning arresters for 40 mm rail systems

- Simple and safe to use and install
- Complete and permanent status control
- Leakage current free surge protection
- Application-specific application classes with 7.5 kA and 12.5 kA discharge current

通用订货数据

版本	防浪涌放电管, 低电压, 无漏电流, TN-C
订货号	2674370000
类型	VPU ZPA I 3 RA 300/12,5
GTIN (EAN)	4050118685695
数量	1 items
交货状态	已取消
有效期	2023-10-31T00:00:00+01:00
替代产品	VPU ZPA S I 3 RA 300/12,5

技术数据

审批

MAMID 认证



ROHS

一致

尺寸和重量

深	99 mm	深度 (英寸)	3.8976 inch
高度	229 mm	高度 (英寸)	9.0157 inch
宽度	47 mm	宽度 (英寸)	1.8504 inch
净重	100 g		

温度

存储温度	-40 °C...70 °C	工作温度	-40 °C...70 °C
湿度	5...95 %, 无凝结		

环保产品合规

RoHS 合规状态	合规, 无例外
REACH SVHC	不超过 0.1 wt% 的高度关注物质 (SVHC)

IEC / EN 额定数据

回路数	3	额定电压下的漏电压	20 µA
信号触点	1 CO 250 V AC, 1 A / 125 V DC, 30 mA	额定电压 (交流)	240 V
低电压网络	TN-C	电压类型	交流电
暂态过电压 - TOV	442 V	保险装置	无需保险装置 ≤315 A gG
响应时间/回退时间	≤ 100 ns	适用于	计数安装 (无泄漏电流)
标准	IEC61643-11, EN61643-11	雷击测试电流 Iimp(10/350 µs) (L-PE)	12.5 kA
EN 61643-11等级	T1, T2	符合IEC 61643-11要求	I级, II级
最大持续工作电压, U _c (AC)	300 V	电源电压	230 V / 400 V
能量配合 (≤10 m)	类型 I, 类型 II, 类型 III	放电电流 I _n (8/20µs) 导线-PE	20 kA
放电电流 I _{最大} (8/20µs) 线-PE	50 kA	SPD 类型	T1, T2
保护级别 U _p , 当电流为 I _N (L/N-PE)	≤ 1.5 kV	短路时电流值 ISCCR	25 kA
后续电流熄灭能力 I _{fi}	不考虑网络后续电流	集成备用保险丝	无

通用参数

光学功能显示	绿= 正常; 红 = 放电器有缺陷 - 替换	行业	能源分配
类型	无漏电流	类型	用于 40mm 汇流排
阻燃等级符合 UL 94	V-0	颜色编码	灰色
适用于	计数安装 (无泄漏电流)	防护等级	IP30, in combination with the cover
工作海拔	≤ 4000 m		

通讯联接参数

最小压接面积 硬导线	0.14 mm ²	联接类型	螺钉联接
最大压接面积 硬导线	1.5 mm ²	最大扭矩	0.4 Nm

技术数据

www.weidmueller.com

电气数据

电压类型	交流电	额定电流	20 A
------	-----	------	------

通用数据

回路数	3	防护等级	IP30, in combination with the cover
颜色编码	灰色		

联接参数

剥线长度	12 mm	导线连接方式	螺钉联接
联接类型	压接的	最大拧紧力矩	4.5 Nm
压接范围, 最小	16 mm ²	压接范围, 最大	35 mm ²
软导线的最小压接面积, 带管状端头 (DIN 16 mm ² 46228-1)		软导线的最大压接面积, 带管状端头 (DIN 25 mm ² 46228-1)	
接线截面积, 多股线, 最小	16 mm ²	接线截面积, 多股线, 最大	35 mm ²

保修

质保期	5年
-----	----

分类

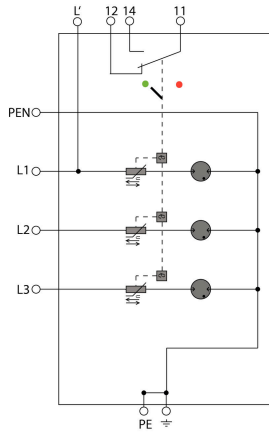
ETIM 8.0	EC001457	ETIM 9.0	EC001457
ETIM 10.0	EC001457	ECLASS 14.0	27-17-12-04
ECLASS 15.0	27-17-12-04		

VPU ZPA I 3 RA 300/12,5

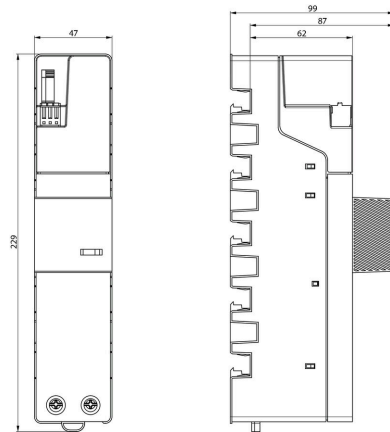
Weidmüller Interface GmbH & Co. KG
Klingenbergstraße 26
D-32758 Detmold
Germany

图纸

www.weidmueller.com



Prinzipschaltbild



VPU ZPA I 3 RA 300/12,5

Weidmüller Interface GmbH & Co. KG
Klingenbergstraße 26
D-32758 Detmold
Germany

www.weidmueller.com

附件

十字螺丝刀, Phillips型



VDE 绝缘十字螺丝刀, Phillips, SDIK PHDIN 7438, ISO 8764/2-PH, 传动轴符合 ISO 8764-PH, 高质软手柄

通用订货数据

类型	SDIK PH1 X 80	版本	
订货号	2749890000	螺丝刀, 刀片宽度(B): 1 mm, 80 mm, 刀片厚度 (A): 1	
GTIN (EAN)	4050118897098		
数量	1 ST		

开槽螺丝刀



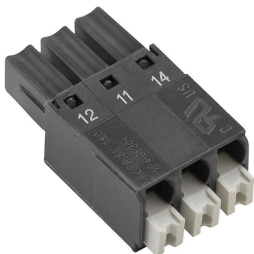
VDE 绝缘的一字螺丝刀, SDI DIN 7437, ISO 2380/2, 符合 DIN 5264 标准, ISO 2380/1, SoftFinish 把手

通用订货数据

类型	SDIS 1.0X5.5X125	版本	
订货号	2749850000	螺丝刀, 刀片宽度(B): 5.5 mm, 刀片长度: 125 mm, 刀片厚度 (A): 1 mm	
GTIN (EAN)	4050118897050		
数量	1 ST		

VPU 系列

匹配各种产品的齐全配件



通用订货数据

类型	PLUG VPU AC	版本	
订货号	2855300000		
GTIN (EAN)	4064675533283		
数量	10 ST		