

## AITB 4 BB NDT-L-PE

**Weidmüller Interface GmbH & Co. KG**

Klingenbergstraße 26

D-32758 Detmold

Germany

[www.weidmueller.com](http://www.weidmueller.com)



### 楼宇安装布线

针对楼宇安装，我们提供一套完整的系统，其核心为 10×3 铜导轨，还包括完美协调一致的各类组件：安装接线端子、中线接线端子、分线端子 以及大量的附件，例如 汇流排和 汇流排支架。

### 通用订货数据

版本	多层安装接线端子, PUSH IN, 深褐, 4 mm², 30 A, 250 V, 联接点数量: 5, 层数: 3
订货号	<a href="#">2669100000</a>
类型	AITB 4 BB NDT-L-PE
GTIN (EAN)	4064675266334
数量	25 items

## AITB 4 BB NDT-L-PE

Weidmüller Interface GmbH &amp; Co. KG

Klingenbergstraße 26

D-32758 Detmold

Germany

www.weidmueller.com

## 技术数据

## 审批

MAMID 认证



ROHS

一致

## 尺寸和重量

深	53.2 mm	深度 (英寸)	2.0945 inch
高度	110.2 mm	高度 (英寸)	4.3386 inch
宽度	6.1 mm	宽度 (英寸)	0.2402 inch
净重	24.81 g		

## 温度

存储温度	-25 °C...55 °C	环境温度	-5 °C...40 °C
最小持续工作温度	-60 °C	最大持续工作温度	130 °C

## 环保产品合规

RoHS 合规状态	合规, 无例外
REACH SVHC	不超过 0.1 wt% 的高度关注物质 (SVHC)

## 其它技术参数

开放端	右方	可卡装	是
安装方式	直接卡在导轨上		

## 可压接导线 (额定联接)

测量规 按照 60 947-1 标准	A4
导线最大压接面积 AWG	AWG 12
连接方向	上方
剥线长度	12 mm
联接类型 2	PUSH IN
联接类型	PUSH IN
联接点数量	5
压接范围, 最大	6 mm <sup>2</sup>
压接范围, 最小	0.14 mm <sup>2</sup>
螺丝刀口尺寸	0.6 x 3.5 mm
导线最小压接面积 AWG	AWG 26
导线连接截面积, 多股细导线, 带管状端头 DIN 46228/4, 最大	4 mm <sup>2</sup>
导线连接截面积, 多股细导线, 带管状端头 DIN 46228/4, 最小	0.14 mm <sup>2</sup>
导线连接截面积, 多股细导线, 带管状端头 DIN 46228/1, 最大	4 mm <sup>2</sup>
导线连接截面积, 多股细导线, 带管状端头 DIN 46228/1, 最小	0.14 mm <sup>2</sup>
最大压接面积 软导线	6 mm <sup>2</sup>
最小多股导线接线截面积	0.14 mm <sup>2</sup>
接线截面积, 多股线, 最大	6 mm <sup>2</sup>
接线截面积, 多股线, 最小	0.14 mm <sup>2</sup>
双线管状端头 最大导线横截面	1.5 mm <sup>2</sup>
双线管状端头 最小导线横截面	0.5 mm <sup>2</sup>

## AITB 4 BB NDT-L-PE

Weidmüller Interface GmbH &amp; Co. KG

Klingenbergstraße 26

D-32758 Detmold

Germany

www.weidmueller.com

## 技术数据

导线连接截面积, 单股硬导线, 最大	6 mm <sup>2</sup>		
导线连接截面积, 单股硬导线, 最小	0.14 mm <sup>2</sup>		
- 带塑料套的线端金属包头管部长度 DIN 46228/4	管长度	最小	6 mm
		最大	12 mm
	导线连接 截面积	最小	0.5 mm <sup>2</sup>
		最大	1 mm <sup>2</sup>
	管长度	最小	8 mm
		最大	12 mm
	导线连接 截面积	最小	1.5 mm <sup>2</sup>
		最大	2.5 mm <sup>2</sup>
	管长度	最小	10 mm
		最大	12 mm
	导线连接 截面积	标称	4 mm <sup>2</sup>
	管长度	最小	8 mm
双线管状端头的管长度		最大	12 mm
	导线连接 截面积	最小	0.5 mm <sup>2</sup>
		最大	1.5 mm <sup>2</sup>
- 不带塑料套的线端金属包头管部长度 DIN 46228/1	管长度	最小	6 mm
		最大	10 mm
	导线连接 截面积	最小	0.5 mm <sup>2</sup>
		最大	1 mm <sup>2</sup>
	管长度	最小	7 mm
		最大	12 mm
	导线连接 截面积	最小	1.5 mm <sup>2</sup>
		最大	2.5 mm <sup>2</sup>
	管长度	最小	9 mm
		最大	15 mm
	导线连接 截面积	标称	4 mm <sup>2</sup>

## 材料参数

基础材料	Wemid	颜色编码	深褐
触发元件颜色	橙色	阻燃等级符合 UL 94	V-0

## 系统特征值

必须的端板	是	电位数量	3
层数	3	每层压接点数量	2
层, 内部桥接	无	安装导轨已装备	TS 35
N功能	无	PE 功能	是
PEN功能	无		

## 通用的

导线最大压接面积 AWG	AWG 12	导线最小压接面积 AWG	AWG 26
标准	符合 IEC 60947-7-1 标准, 符合 IEC 60947-7-2 标准	安装导轨已装备	TS 35

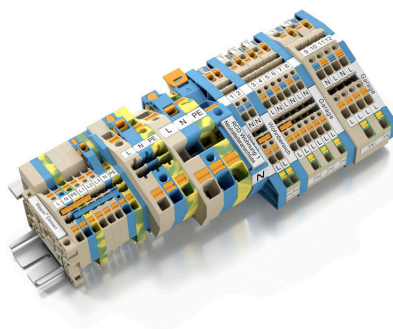
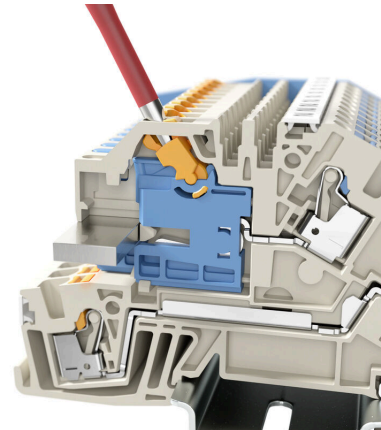
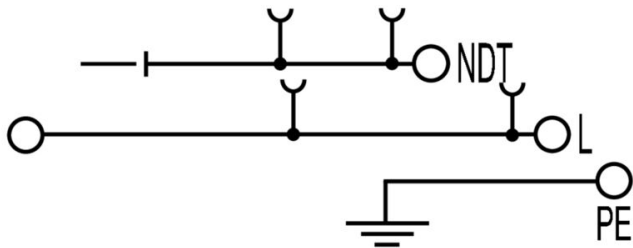
## 额定数据

额定横截面	4 mm <sup>2</sup>	额定电压	250 V
额定直流电压	250 V	额定电流	30 A
最大电流	36 A	标准	符合 IEC 60947-7-1 标准, 符合 IEC 60947-7-2 标准
额定浪涌电压	4 kV	功率损耗符合 IEC 60947-7-x	1.02 W
额定电压 (L / L)	400 V	额定电压 (L / N)	250 V
额定电压 (L / PE)	250 V	过压等级	III
污染等级	3		

分类

ETIM 8.0	EC001329	ETIM 9.0	EC001329
ETIM 10.0	EC001329	ECLASS 14.0	27-25-01-10
ECLASS 15.0	27-25-01-10		

图纸



## AITB 4 BB NDT-L-PE

Weidmüller Interface GmbH & Co. KG  
Klingenbergstraße 26  
D-32758 Detmold  
Germany

www.weidmueller.com

## 附件

## 端板和隔板

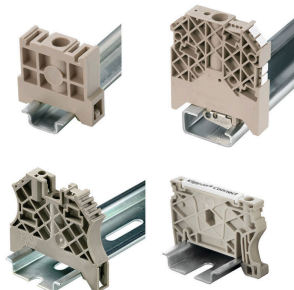


分隔板与端板是接线端子的必要附件。分隔板可实现不同电位和功能组的光学与电气隔离，提升安全性并确保控制柜内部结构清晰明了。端板用于封闭接线端子排的侧面，防止接触带电部件，同时确保整体结构整洁稳固。这两类组件均与魏德米勒相应的接线端子产品系列精确匹配，有助于实现安全、合规且专业的接线。

## 通用订货数据

类型	AEP ITB 4 BB	版本
订货号	<a href="#">2669110000</a>	A-系列, 端板
GTIN (EAN)	4064675266341	
数量	20 ST	
类型	APP ITB 4 BB BL	版本
订货号	<a href="#">2669120000</a>	A-系列, 隔板
GTIN (EAN)	4064675266358	
数量	20 ST	

## 尾架



为了确保能安全可靠地安装在导轨上，避免打滑，魏德米勒产品系列还提供了固定块。可以提供带螺钉和无螺钉的规格。固定块还可用来标记。还配有测试架。

## 通用订货数据

类型	AEB 35 SC/1	版本
订货号	<a href="#">1991920000</a>	A-系列, 固定块
GTIN (EAN)	4050118376722	
数量	50 ST	
类型	AEB 35 SCL/1 V0	版本
订货号	<a href="#">2661280000</a>	A-系列, 固定块
GTIN (EAN)	4050118702163	
数量	20 ST	

## 附件

## 测试适配器和测试插座



测试适配器和测试插头用于接线端子和测试设备之间进行电气连接。通过这种方式，就可以建立有线电气接触，并且可以轻松进行测量。

## 通用订货数据

类型	ATPG 1.5-10 L	版本
订货号	<a href="#">1991890000</a>	测试适配器（端子），1.5 mm², 250 V, 0.2 A
GTIN (EAN)	4050118376647	
数量	50 ST	
类型	ATPG 4 MI-R	版本
订货号	<a href="#">1991860000</a>	测试适配器（端子），1.5 mm², 250 V, 0.2 A
GTIN (EAN)	4050118376661	
数量	50 ST	

## 测试插头



创建完善解决方案时，不会有任务过小。连接只是整体过程的一部分。在测试、分组甚至隔离电位的应用中，小细节通常是完善解决方案的关键。没有小而重要的细节，系统就无法成为真正的系统：

- 测试插头确保能从诊断插座可靠拾取与制造工艺和应用相配合。

## 通用订货数据

类型	PS 2.0 MC	版本
订货号	<a href="#">0310000000</a>	PCB 接插件, 附件, 检测插头, 红色, 回路数: 1
GTIN (EAN)	4008190000059	
数量	20 ST	

## 汇流排



通过魏德米勒各种材质的汇流排和相关附件，您可以在最小的安装空间内连接电缆。根据具体应用，可收集、分配或耗散电位。

## AITB 4 BB NDT-L-PE

Weidmüller Interface GmbH &amp; Co. KG

Klingenbergstraße 26

D-32758 Detmold

Germany

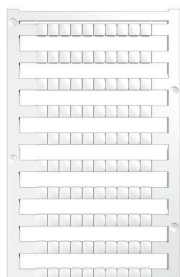
www.weidmueller.com

## 附件

## 通用订货数据

类型	SSCH 10X3X1000 CU/SN	版本
订货号	<a href="#">0348900000</a>	汇流排（端子），银色，高度：1000 mm，深：3 mm，青铜材质
GTIN (EAN)	4008190024802	
数量	25 M	

## Plus



Dekafix (DEK) 标记号是通用标记号，适合所有导线、接插件和电子产品装配。这种标记号适用于标记字数少的情况，并且含有多种预印制的标记号。

使用成条的标记号，一步完成快速安装。高对比度的打印清晰可见，并有多种宽度可选。

- 打印好的标记号选择多
- 标记条可迅速安装
- 适用于所有魏德米勒接插件
- 可提供空白 MultiCard 标记号或标准印制标记号针对定制打印：请根据您的标签技术规范，向我们发送一个我们标签制作软件 M-Print PRO 的文件，或使用 M-Print PRO 在线版（无需安装）。

## 通用订货数据

类型	DEK 5/5 PLUS MC NE WS	版本
订货号	<a href="#">1854490000</a>	Dekafix, 端子标记, 5 x 5 mm, 间距 P (单位 : mm) : 5.00
GTIN (EAN)	4032248393596	Weidmueller, 白色
数量	1000 ST	

## 开槽螺丝刀



VDE 绝缘螺丝刀，用于最高处于交流 1000 V 和直流 1500 V 电压下的部件，DIN EN 60900, IEC 900。已通过 "GS" 安全测试，组件已通过测试。Klinge aus hochlegiertem Chrom-Vanadium-Molybdän-Stahl, 槽刀由高品质 铬-钒-钼-钢 合金制成，持续硬化处理，发蓝处理

## 通用订货数据

类型	SDIS SLIM 0.6X3.5X100	版本
订货号	<a href="#">2749610000</a>	装配工具, 刀片宽度(B): 3.5 mm, 刀片长度: 100 mm, 刀片厚度 (A): 0.6 mm
GTIN (EAN)	4050118896350	
数量	1 ST	



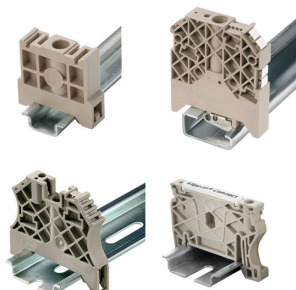
## AITB 4 BB NDT-L-PE

Weidmüller Interface GmbH & Co. KG  
Klingenbergstraße 26  
D-32758 Detmold  
Germany

www.weidmueller.com

## 附件

## 尾架

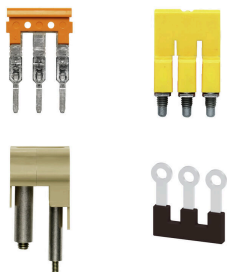


为了确保能安全可靠地安装在导轨上，避免打滑，魏德米勒产品系列还提供了固定块。可以提供带螺钉和无螺钉的规格。固定块还可用来标记。还配有测试架。

## 通用订货数据

类型	AEB 35 SCL/1 V0 BK	版本
订货号	<a href="#">2661300000</a>	A-系列, 固定块
GTIN (EAN)	4050118702187	
数量	20 ST	
类型	AEB 35 SCL/1 V0 GY	版本
订货号	<a href="#">2661290000</a>	A-系列, 固定块
GTIN (EAN)	4050118702170	
数量	20 ST	

## 横联接



附近接线端子通过横联件实现电位分配或倍增。可轻松避免额外的接线工作。即使电极破损，仍能保证接线端子的接触可靠性。魏德米勒产品组合中有适合模块化接线端子的可插拔、可拧紧横联系统。

## 通用订货数据

类型	ZQV 4N/10	版本
订货号	<a href="#">1528090000</a>	横联件（端子），已插入的, 橙色, 32 A, 回路数: 10, 间距 P（单位：mm）：6.10, 绝缘: 是, 宽度: 58.7 mm
GTIN (EAN)	4050118332896	
数量	20 ST	
类型	ZQV 4N/10 BL	版本
订货号	<a href="#">1528230000</a>	横联件（端子），已插入的, 蓝色, 32 A, 回路数: 10, 间距 P（单位：mm）：6.10, 绝缘: 是, 宽度: 58.7 mm
GTIN (EAN)	4050118333138	
数量	20 ST	
类型	ZQV 4N/2	版本
订货号	<a href="#">1527930000</a>	横联件（端子），已插入的, 橙色, 32 A, 回路数: 2, 间距 P（单位：mm）：6.10, 绝缘: 是, 宽度: 9.9 mm
GTIN (EAN)	4050118332766	
数量	60 ST	
类型	ZQV 4N/2 BL	版本
订货号	<a href="#">1528040000</a>	横联件（端子），已插入的, 蓝色, 32 A, 回路数: 2, 间距 P（单位：mm）：6.10, 绝缘: 是, 宽度: 9.9 mm
GTIN (EAN)	4050118332773	
数量	60 ST	

## AITB 4 BB NDT-L-PE

Weidmüller Interface GmbH &amp; Co. KG

Klingenbergstraße 26

D-32758 Detmold

Germany

www.weidmueller.com

## 附件

类型	ZQV 4N/3	版本
订货号	<a href="#">1527940000</a>	横联件（端子），已插入的, 橙色, 32 A, 回路数: 3, 间距 P（单位：
GTIN (EAN)	4050118332865	mm）：6.10, 绝缘: 是, 宽度: 16 mm
数量	60 ST	
类型	ZQV 4N/3 BL	版本
订货号	<a href="#">1528080000</a>	横联件（端子），已插入的, 蓝色, 32 A, 回路数: 3, 间距 P（单位：
GTIN (EAN)	4050118333008	mm）：6.10, 绝缘: 是, 宽度: 16 mm
数量	60 ST	
类型	ZQV 4N/30	版本
订货号	<a href="#">2561580000</a>	横联件（端子），已插入的, 橙色, 32 A, 回路数: 30, 间距 P（单位：
GTIN (EAN)	4050118570113	mm）：6.10, 绝缘: 是, 宽度: 181.7 mm
数量	5 ST	
类型	ZQV 4N/30 BL	版本
订货号	<a href="#">2561610000</a>	横联件（端子），已插入的, 蓝色, 32 A, 回路数: 30, 间距 P（单位：
GTIN (EAN)	4050118569971	mm）：6.10, 绝缘: 是, 宽度: 181.7 mm
数量	5 ST	
类型	ZQV 4N/32	版本
订货号	<a href="#">2561670000</a>	横联件（端子），已插入的, 橙色, 32 A, 回路数: 32, 间距 P（单位：
GTIN (EAN)	4050118570175	mm）：6.10, 绝缘: 是, 宽度: 193.9 mm
数量	5 ST	
类型	ZQV 4N/4	版本
订货号	<a href="#">1527970000</a>	横联件（端子），已插入的, 橙色, 32 A, 回路数: 4, 间距 P（单位：
GTIN (EAN)	4050118332889	mm）：6.10, 绝缘: 是, 宽度: 22.1 mm
数量	60 ST	
类型	ZQV 4N/4 BL	版本
订货号	<a href="#">1528120000</a>	横联件（端子），已插入的, 蓝色, 32 A, 回路数: 4, 间距 P（单位：
GTIN (EAN)	4050118332872	mm）：6.10, 绝缘: 是, 宽度: 22.1 mm
数量	60 ST	
类型	ZQV 4N/5	版本
订货号	<a href="#">1527980000</a>	横联件（端子），已插入的, 橙色, 32 A, 回路数: 5, 间距 P（单位：
GTIN (EAN)	4050118332759	mm）：6.10, 绝缘: 是, 宽度: 28.2 mm
数量	60 ST	
类型	ZQV 4N/5 BL	版本
订货号	<a href="#">1528140000</a>	横联件（端子），已插入的, 蓝色, 32 A, 回路数: 5, 间距 P（单位：
GTIN (EAN)	4050118333015	mm）：6.10, 绝缘: 是, 宽度: 28.2 mm
数量	60 ST	
类型	ZQV 4N/50	版本
订货号	<a href="#">1528130000</a>	横联件（端子），已插入的, 橙色, 32 A, 回路数: 50, 间距 P（单位：
GTIN (EAN)	4050118332902	mm）：6.10, 绝缘: 是, 宽度: 303.7 mm
数量	5 ST	
类型	ZQV 4N/50 BL	版本
订货号	<a href="#">1528240000</a>	横联件（端子），已插入的, 蓝色, 32 A, 回路数: 50, 间距 P（单位：
GTIN (EAN)	4050118333121	mm）：6.10, 绝缘: 是, 宽度: 303.7 mm
数量	5 ST	
类型	ZQV 4N/6	版本
订货号	<a href="#">1527990000</a>	横联件（端子），已插入的, 橙色, 32 A, 回路数: 6, 间距 P（单位：
GTIN (EAN)	4050118332919	mm）：6.10, 绝缘: 是, 宽度: 34.3 mm
数量	20 ST	
类型	ZQV 4N/6 BL	版本
订货号	<a href="#">1528170000</a>	横联件（端子），已插入的, 蓝色, 32 A, 回路数: 6, 间距 P（单位：
GTIN (EAN)	4050118332926	mm）：6.10, 绝缘: 是, 宽度: 34.3 mm
数量	20 ST	

## AITB 4 BB NDT-L-PE

Weidmüller Interface GmbH &amp; Co. KG

Klingenbergstraße 26

D-32758 Detmold

Germany

www.weidmueller.com

## 附件

类型	ZQV 4N/7	版本
订货号	<a href="#">1528020000</a>	横联件（端子），已插入的, 橙色, 32 A, 回路数: 7, 间距 P（单位：
GTIN (EAN)	4050118332780	mm）: 6.10, 绝缘: 是, 宽度: 40.4 mm
数量	20 ST	
类型	ZQV 4N/7 BL	版本
订货号	<a href="#">1528180000</a>	横联件（端子），已插入的, 蓝色, 32 A, 回路数: 7, 间距 P（单位：
GTIN (EAN)	4050118333114	mm）: 6.10, 绝缘: 是, 宽度: 40.4 mm
数量	20 ST	
类型	ZQV 4N/8	版本
订货号	<a href="#">1528030000</a>	横联件（端子），已插入的, 橙色, 32 A, 回路数: 8, 间距 P（单位：
GTIN (EAN)	4050118332841	mm）: 6.10, 绝缘: 是, 宽度: 46.5 mm
数量	20 ST	
类型	ZQV 4N/8 BL	版本
订货号	<a href="#">1528190000</a>	横联件（端子），已插入的, 蓝色, 32 A, 回路数: 8, 间距 P（单位：
GTIN (EAN)	4050118332858	mm）: 6.10, 绝缘: 是, 宽度: 46.5 mm
数量	20 ST	
类型	ZQV 4N/9	版本
订货号	<a href="#">1528070000</a>	横联件（端子），已插入的, 橙色, 32 A, 回路数: 9, 间距 P（单位：
GTIN (EAN)	4050118332797	mm）: 6.10, 绝缘: 是, 宽度: 52.6 mm
数量	20 ST	
类型	ZQV 4N/9 BL	版本
订货号	<a href="#">1528220000</a>	横联件（端子），已插入的, 蓝色, 32 A, 回路数: 9, 间距 P（单位：
GTIN (EAN)	4050118333107	mm）: 6.10, 绝缘: 是, 宽度: 52.6 mm
数量	20 ST	

## DEK 5/6



## WS/ DEK

MultiMark端子标识牌采用由两种成分构成的创新复合材料。标识牌底座的设计使其能牢固卡插入接插件。标识牌的表面具有弹性，易于安装。特制冲孔材料允许安装扎带延伸，适应因不同尺寸部件联用而增加的空间需要，尤其是在使用较长的接线端子时。另一优势：表面材料的印刷效果出色，保证标签耐用耐磨。采用300 dpi打印分辨率，标记文字清晰可辨。

## MultiMark 的优势

- 与魏德米勒模块式接线端子兼容
- 安装牢固，印迹常保清晰
- 带状连续标签节省安装时间
- 得益于创新的复合材料，易于安装
- 标签区域大，优化清晰度
- 独立于生产厂家，因此具备高度的灵活性

## 通用订货数据

类型	DEK 5/6 MM WS	版本
订货号	<a href="#">2007120000</a>	Dekafix, 端子标记, 5 x 6 mm, Weidmueller, 白色
GTIN (EAN)	4050118392104	
数量	600 ST	

## AITB 4 BB NDT-L-PE

Weidmüller Interface GmbH &amp; Co. KG

Klingenbergstraße 26

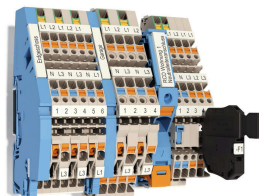
D-32758 Detmold

Germany

www.weidmueller.com

## 附件

## 安装接线端子



## 楼宇安装布线

针对楼宇安装，我们提供一套完整的系统，其核心为 10×3 铜导轨，还包括完美协调一致的各类组件：安装接线端子、中线接线端子、分线端子 以及大量的附件，例如 汇流排和 汇流排支架。

## 通用订货数据

类型	AITB 16 BB NLO BL	版本
订货号	<a href="#">2669140000</a>	多层安装接线端子, PUSH IN, 蓝色, 16 mm², 76 A, 1000 V, 联接点数
GTIN (EAN)	4064675266372	量: 2, 层数: 1
数量	20 ST	

## 测试适配器和测试插座



测试适配器和测试插头用于接线端子和测试设备之间进行电气连接。通过这种方式，就可以建立有线电气接触，并且可以轻松进行测量。

## 通用订货数据

类型	FZS 2/4 RT/80 SAKT4	版本
订货号	<a href="#">1276300000</a>	插头（端子），插拔联接, 2 mm², 联接点数量: 2, 回路数: 1, 宽度: 9 mm
GTIN (EAN)	4008190026080	
数量	20 ST	