

HDC HE 24 N MQT

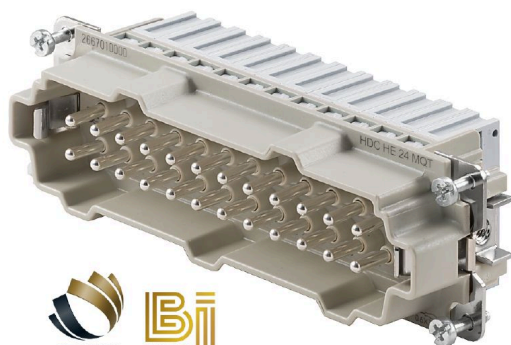
Weidmüller Interface GmbH & Co. KG

Klingenbergstraße 26

D-32758 Detmold

Germany

www.weidmueller.com

SNAP IN 

利用 SNAP IN 连接时，导体连接层已打开，可轻松插入已剥线的连接器。在终点位置，具有专利的夹紧机构将自动关闭。所以实际使用过程不需要维护，并且构建了安全、永久且防震动的连接。因此，Weidmüller 成为了首家也是唯一一家提供这种创新连接系统的制造商。极数：6-24

额定电流：16 A

额定电压：500 V

符合 UL/CSA 的额定电压：600 V AC/DC

通用订货数据

| | |
|------------|-------------------------------------------------------|
| 版本 | HDC - 插芯, 插针式, 500 V, 16 A, 回路数: 24, SNAP IN, 安装尺寸: 8 |
| 订货号 | 2667010000 |
| 类型 | HDC HE 24 N MQT |
| GTIN (EAN) | 4050118898149 |
| 数量 | 1 items |

HDC HE 24 N MQT

Weidmüller Interface GmbH & Co. KG
Klingenbergstraße 26
D-32758 Detmold
Germany

www.weidmueller.com

技术数据

审批

MAMID 认证



| | |
|-----------------------|-----------------------|
| ROHS | 一致 |
| UL File Number Search | UL 网站 |
| cURus 证书号 | E92202 |

尺寸和重量

| | | | |
|----|---------|---------|-------------|
| 深 | 34 mm | 深度 (英寸) | 1.3386 inch |
| 高度 | 36.3 mm | 高度 (英寸) | 1.4291 inch |
| 宽度 | 111 mm | 宽度 (英寸) | 4.3701 inch |
| 长度 | 111 mm | 长度 (英寸) | 4.3701 inch |
| 直径 | 2.5 mm | 净重 | 106 g |

温度

| | |
|------|-------------------|
| 温度限值 | -40 °C ... 125 °C |
|------|-------------------|

环保产品合规

| | |
|------------------|----------------------------------------------------------------|
| RoHS 合规状态 | 合规, 有例外 |
| RoHS 豁免 (如适用/已知) | 6c |
| REACH SVHC | Lead 7439-92-1, Potassium perfluorobutane sulfonate 29420-49-3 |
| SCIP | b67daa31-7dca-434d-8290-da7fb52f83a2 |

通用参数

| | | |
|-----------------------|--------------|--------|
| 回路数 | 24 | |
| 插拔次数 Ag | ≥ 500 | |
| 插拔次数 Au | ≥ 500 | |
| 联接类型 | SNAP IN | |
| 安装尺寸 | 8 | |
| 阻燃等级符合 UL 94 | V-0 | |
| 通道电阻 | ≤2 mΩ | |
| 颜色编码 | 浅灰(RAL 7035) | |
| 绝缘电阻 | 1010 Ω | |
| 绝缘材料 | PA 66 | |
| 绝缘材料组 | IIIa | |
| 表面处理 | 经银质钝化处理的 | |
| 型号 | 插针式 | |
| 污染等级 | 3 | |
| 基础材料 | 铜合金 | |
| 系列 | HE | |
| 额定电压 (DIN EN 61984) | 500 V | |
| 按照 UL/CSA 额定电压 | 600 V AC/DC | |
| 额定冲击电压 (DIN EN 61984) | 6 kV | |
| 额定电流 (DIN EN 61984) | 16 A | |
| 额定电流 (UR) | AWG 导线接口横截面 | AWG 20 |
| | 额定电流 | 5 A |
| | AWG 导线接口横截面 | AWG 20 |
| | 额定电流 | 6.6 A |
| 不含卤素 | true | |
| 低烟符合 DIN EN 45545-2 | 是 | |

HDC HE 24 N MQT

Weidmüller Interface GmbH & Co. KG

Klingenbergstraße 26

D-32758 Detmold

Germany

www.weidmueller.com

技术数据

| | |
|--------|----|
| BG | 8 |
| 信号触点数量 | 0 |
| 电源触点数量 | 24 |

尺寸

| | |
|----|--------|
| 宽度 | 111 mm |
|----|--------|

接头数据 PE

| | | | |
|----------------|--------|----------------|--------------|
| PE 连接类型 | 螺钉联接 | 一字刀头尺寸 (接地) | SD 0.8 x 4.0 |
| PE联接 剥线长度 | 10 mm | 最大PE连接拧紧力矩 | 1.5 Nm |
| 最小PE连接拧紧力矩 | 1.2 Nm | 安装螺丝 | M 4 |
| 最小压接面积AWG (PE) | AWG 20 | 最大压接面积AWG (PE) | AWG 12 |

型号

| | | | |
|---------------------------------------|----------------------|---------------------------------------|----------------------|
| 导线最大压接面积 AWG | AWG 16 | 额定连接下的裸线长度 | 10 mm |
| 联接类型 | SNAP IN | 安装尺寸 | 8 |
| 通道电阻 | ≤2 mΩ | 螺丝刀口尺寸 | SD 0.6 x 3.5 |
| 导线最小压接面积 AWG | AWG 20 | 单股导线最大截面 | 2.5 mm ² |
| 单股导线的最小压接面积 | 0.5 mm ² | 导线连接截面积, 多股细导线, 带管状端头 DIN 46228/4, 最小 | 0.34 mm ² |
| 导线连接截面积, 多股细导线, 带管状端头 DIN 46228/1, 最小 | | 最大压接面积 软导线 | 2.5 mm ² |
| 最小多股导线接线截面积 | 0.5 mm ² | 最大压接面积 | 2.5 mm ² |
| 最小压接面积 | 0.34 mm ² | 表面处理 | 经银质钝化处理的 |
| 基础材料 | 铜合金 | BG | 8 |

分类

| | | | |
|-------------|-------------|-------------|-------------|
| ETIM 8.0 | EC000438 | ETIM 9.0 | EC000438 |
| ETIM 10.0 | EC000438 | ECLASS 14.0 | 27-44-02-05 |
| ECLASS 15.0 | 27-44-02-05 | | |