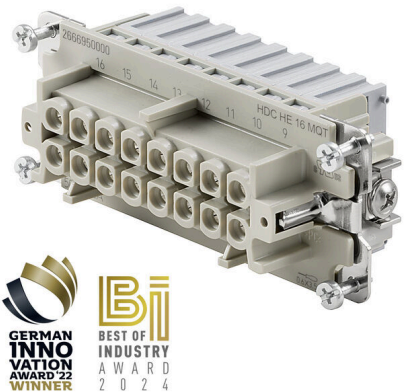


HDC HE 16 N FQT

Weidmüller Interface GmbH & Co. KG
 Klingenbergstraße 26
 D-32758 Detmold
 Germany

www.weidmueller.com

SNAP IN 



利用 SNAP IN 连接时，导体连接层已打开，可轻松插入已剥线的联接器。在终点位置，具有专利的夹紧机构将自动关闭。所以实际使用过程不需要维护，并且构建了安全、永久且防震动的连接。因此，Weidmüller 成为了首家也是唯一一家提供这种创新连接系统的制造商。极数：6-24

额定电流：16 A

额定电压：500 V

符合 UL/CSA 的额定电压：600 V AC/DC

通用订货数据

版本	HDC - 插芯, 插座, 500 V, 16 A, 回路数: 16, SNAP IN, 安装尺寸: 6
订货号	2666950000
类型	HDC HE 16 N FQT
GTIN (EAN)	4050118898200
数量	1 items

HDC HE 16 N FQT

Weidmüller Interface GmbH & Co. KG
Klingenbergstraße 26
D-32758 Detmold
Germany

www.weidmueller.com

技术数据

审批

MAMID 认证



ROHS 一致
UL File Number Search [UL 网站](#)
cURus 证书号 E92202

尺寸和重量

深	34 mm	深度 (英寸)	1.3386 inch
高度	36.3 mm	高度 (英寸)	1.4291 inch
宽度	84.5 mm	宽度 (英寸)	3.3268 inch
长度	84.5 mm	长度 (英寸)	3.3268 inch
直径	2.5 mm	净重	79 g

温度

温度限值 -40 °C ... 125 °C

环保产品合规

RoHS 合规状态 合规, 有例外
RoHS 豁免 (如适用/已知) 6c
REACH SVHC Lead 7439-92-1, Potassium perfluorobutane sulfonate 29420-49-3
SCIP b67daa31-7dca-434d-8290-da7fb52f83a2

通用参数

回路数	16	
插拔次数 Ag	≥ 500	
插拔次数 Au	≥ 500	
联接类型	SNAP IN	
安装尺寸	6	
阻燃等级符合 UL 94	V-0	
通道电阻	≤2 mΩ	
颜色编码	浅灰(RAL 7035)	
绝缘电阻	1010 Ω	
绝缘材料	PA 66	
绝缘材料组	IIIa	
最大PE连接拧紧力矩	1.5 Nm	
表面处理	经银质钝化处理的	
型号	插座	
污染等级	3	
最小PE连接拧紧力矩	1.2 Nm	
基础材料	铜合金	
系列	HE	
额定电压 (DIN EN 61984)	500 V	
按照 UL/CSA 额定电压	600 V AC/DC	
额定冲击电压 (DIN EN 61984)	6 kV	
额定电流 (DIN EN 61984)	16 A	
额定电流 (UR)	AWG 导线接口横截面 额定电流	AWG 18 7 A
额定电流 (cUR)	AWG 导线接口横截面 额定电流	AWG 18 7.1 A

编制日期 13.05.2026 09:54:10 MEZ

目录日期 / 图纸

HDC HE 16 N FQT

Weidmüller Interface GmbH & Co. KG
Klingenbergstraße 26
D-32758 Detmold
Germany

www.weidmueller.com

技术数据

不含卤素	true
低烟符合 DIN EN 45545-2	是
BG	6
信号触点数量	0
电源触点数量	16

尺寸

宽度	84.5 mm
----	---------

接头数据 PE

PE 连接类型	螺钉联接	一字刀头尺寸 (接地)	SD 0.8 x 4.0
PE联接 剥线长度	10 mm	最大PE连接拧紧力矩	1.5 Nm
最小PE连接拧紧力矩	1.2 Nm	安装螺丝	M 4
最小压接面积AWG (PE)	AWG 20	最大压接面积AWG (PE)	AWG 12

型号

导线最大压接面积 AWG	AWG 16	额定连接下的裸线长度	10 mm
联接类型	SNAP IN	安装尺寸	6
通道电阻	≤2 mΩ	螺丝刀口尺寸	SD 0.6 x 3.5
导线最小压接面积 AWG	AWG 20	单股导线最大截面	2.5 mm ²
单股导线的最小压接面积	0.5 mm ²	导线连接截面积, 多股细导线, 带管状端头 DIN 46228/4, 最小	0.34 mm ²
导线连接截面积, 多股细导线, 带管状端头 DIN 46228/1, 最小	0.34 mm ²	最大压接面积 软导线	2.5 mm ²
最小多股导线接线截面积	0.5 mm ²	最大压接面积	2.5 mm ²
最小压接面积	1 mm ²	表面处理	经银质钝化处理的
基础材料	铜合金	BG	6

分类

ETIM 8.0	EC000438	ETIM 9.0	EC000438
ETIM 10.0	EC000438	ECLASS 14.0	27-44-02-05
ECLASS 15.0	27-44-02-05		