

AAC 50-185 2X10 BK-YL

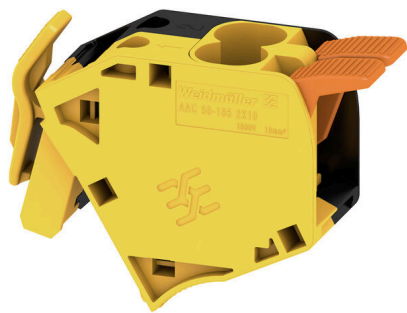
Weidmüller Interface GmbH & Co. KG

Klingenbergstraße 26

D-32758 Detmold

Germany

www.weidmueller.com



附加联接让单独的分接电压成为可能。比如可用于总开关之前的应急电源，或者仅在应用内用作附加联接。

通用订货数据

版本	辅助连接（端子），10 mm², 联接点数量: 2
订货号	2663450000
类型	AAC 50-185 2X10 BK-YL
GTIN (EAN)	4064675027997
数量	5 items

AAC 50-185 2X10 BK-YL

Weidmüller Interface GmbH & Co. KG

Klingenbergstraße 26

D-32758 Detmold

Germany

www.weidmueller.com

技术数据

审批

MAMID 认证



ROHS	一致
UL File Number Search	UL 网站
cURus 证书号	E60693

尺寸和重量

深	42.5 mm	深度 (英寸)	1.6732 inch
高度	50.5 mm	高度 (英寸)	1.9882 inch
宽度	20 mm	宽度 (英寸)	0.7874 inch
净重	30 g		

温度

存储温度	-25 °C...55 °C	环境温度	-5 °C...40 °C
最小持续工作温度	-60 °C	最大持续工作温度	130 °C

环保产品合规

RoHS 合规状态	合规, 无例外
REACH SVHC	不超过 0.1 wt% 的高度关注物质 (SVHC)

其它技术参数

固定类型	已插入的	安装方式	插头
------	------	------	----

可压接导线 (额定联接)

导线最大压接面积 AWG	AWG 6	连接方向	上方
联接点数量	2	压接范围, 最大	16 mm ²
压接范围, 最小	0.5 mm ²	螺丝刀口尺寸	1.0 x 5.5 mm
导线最小压接面积 AWG	AWG 20	导线连接截面积, 多股细导线, 带管状端头 DIN 46228/4, 最大	10 mm ²
导线连接截面积, 多股细导线, 带管状端头 DIN 46228/4, 最小	0.5 mm ²	导线连接截面积, 多股细导线, 带管状端头 DIN 46228/1, 最大	10 mm ²
导线连接截面积, 多股细导线, 带管状端头 DIN 46228/1, 最小	0.5 mm ²	最大压接面积 软导线	16 mm ²
最小多股导线接线截面积	0.5 mm ²	接线截面积, 多股线, 最大	16 mm ²
接线截面积, 多股线, 最小	0.5 mm ²	导线连接截面积, 单股硬导线, 最大	16 mm ²
导线连接截面积, 单股硬导线, 最小	0.5 mm ²	接线截面积, 多股细导线, 最大	16 mm ²
接线截面积, 多股细导线, 最小	0.5 mm ²		

材料参数

基础材料	Wemid	颜色编码	黑/黄
触发元件颜色	橙色	阻燃等级符合 UL 94	V-0

系统特征值

必须的端板	无	电位数量	1
层数	1	每层压接点数量	2
每层电位点数量	1		

AAC 50-185 2X10 BK-YL

Weidmüller Interface GmbH & Co. KG

Klingenbergstraße 26

D-32758 Detmold

Germany

www.weidmueller.com

技术数据

通用的

导线最大压接面积 AWG	AWG 6	最大工作温度	130 °C
最小工作温度	-60 °C	导线最小压接面积 AWG	AWG 20

额定数据

额定横截面	10 mm ²	额定电压	1000 V
额定交流电压	1000 V	额定直流电压	1500 V
额定电流	57 A	最大电流	57 A
额定浪涌电压	8 kV	瞬时耐电流	8/20µs, 50 kA
过压等级	III	污染等级	3

额定数据 (CSA)

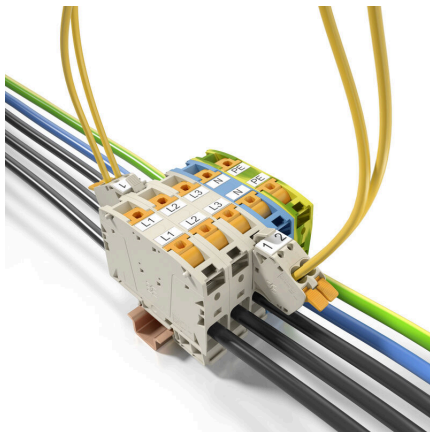
电压大小 C (CSA)	1000 V	电流 大小 C (CSA)	68 A
CSA 认证号	200039-80069332	电压大小 B (CSA)	1000 V
电流 大小 B (CSA)	68 A	电压大小 D (CSA)	600 V
电流 大小 D (CSA)	5 A		

额定数据 (UL)

最大导线尺寸 工厂接线 (cURus)	6 AWG	电压大小 B (cURus)	600 V
电压大小 D (cURus)	600 V	cURus 证书号	E60693
最小导线尺寸 现场接线 (cURus)	20 AWG	最小导线尺寸 工厂接线 (cURus)	20 AWG
电流大小 B (cURus)	68 A	电压大小 C (cURus)	600 V
电流大小 C (cURus)	68 A	电流大小 D (cURus)	5 A
最大导线尺寸 现场接线 (cURus)	6 AWG		

分类

ETIM 8.0	EC002848	ETIM 9.0	EC002848
ETIM 10.0	EC002848	ECLASS 14.0	27-25-03-08
ECLASS 15.0	27-25-03-08		



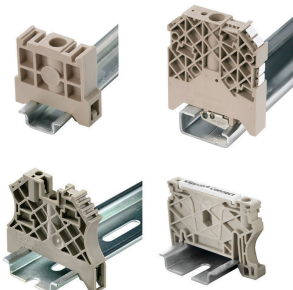
AAC 50-185 2X10 BK-YL

Weidmüller Interface GmbH & Co. KG
Klingenbergstraße 26
D-32758 Detmold
Germany

www.weidmueller.com

附件

尾架



为了确保能安全可靠地安装在导轨上，避免打滑，魏德米勒产品系列还提供了固定块。可以提供带螺钉和无螺钉的规格。固定块还可用来标记。还配有测试架。

通用订货数据

类型	AEB 35 SCL/1	版本
订货号	2570210000	A-系列, 固定块
GTIN (EAN)	4050118581447	
数量	20 ST	
类型	AEB 35 SCL/1 BK	版本
订货号	2570220000	A-系列, 固定块
GTIN (EAN)	4050118580235	
数量	20 ST	
类型	AEB 35 SCL/1 GY	版本
订货号	2570230000	A-系列, 固定块
GTIN (EAN)	4050118580242	
数量	20 ST	