

A2C 50/70 3FT-FE

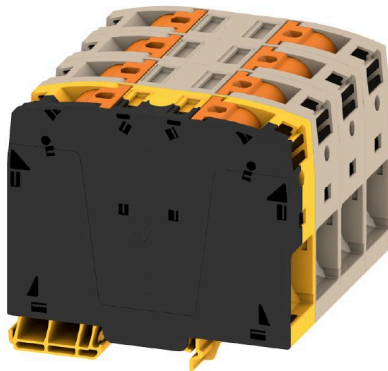
Weidmüller Interface GmbH & Co. KG

Klingenbergstraße 26

D-32758 Detmold

Germany

www.weidmueller.com



开关设备和机柜需要在狭窄空间内装入越来越多的组件。作为电源输入的一部分，导线的联接工作正在变得越来越具有挑战性，尤其是横截面积较大的导线。魏德米勒全方位系列联接解决方案有助于在具有挑战性的空间条件下便利地完成接线工作。紧凑型设计和多种实用接线方式的组合可为开关设备和机柜带来简单、高效、节省空间的供电电源。

通用订货数据

版本	直通型接线端子, PUSH IN, 50 mm², 1000 V, 150 A, 深褐
订货号	2663310000
类型	A2C 50/70 3FT-FE
GTIN (EAN)	4050118896022
数量	1 items

技术数据

审批

MAMID 认证



ROHS	一致
UL File Number Search	UL 网站
cURus 证书号	E60693

尺寸和重量

深	80.5 mm	深度 (英寸)	3.1693 inch
高度	101.5 mm	高度 (英寸)	3.9961 inch
宽度	80 mm	宽度 (英寸)	3.1496 inch
净重	466 g		

温度

存储温度	-25 °C...55 °C	环境温度	-5 °C...40 °C
最小持续工作温度	-60 °C	最大持续工作温度	130 °C

环保产品合规

RoHS 合规状态	合规, 无例外
REACH SVHC	不超过 0.1 wt% 的高度关注物质 (SVHC)

其它技术参数

开放端	关闭的	可卡装	是
固定类型	TS 35	防爆版	是
安装方式	TS 35		

可压接导线 (其它联接)

其他联接方式的接口类型	PUSH IN
-------------	---------

可压接导线 (额定联接)

导线最大压接面积 AWG	AWG 2/0	连接方向	水平进线
剥线长度	30 mm	联接类型	PUSH IN
联接点数量	8	压接范围, 最大	70 mm ²
压接范围, 最小	10 mm ²	螺丝刀口尺寸	1.0 x 5.5 mm
导线最小压接面积 AWG	AWG 8	导线连接截面积, 多股细导线, 带管状端头 DIN 46228/4, 最大	50 mm ²
导线连接截面积, 多股细导线, 带管状端头 DIN 46228/4, 最小	10 mm ²	导线连接截面积, 多股细导线, 带管状端头 DIN 46228/1, 最大	50 mm ²
导线连接截面积, 多股细导线, 带管状端头 DIN 46228/1, 最小	10 mm ²	最大压接面积 软导线	70 mm ²
最小多股导线接线截面积	10 mm ²	接线截面积, 多股线, 最大	70 mm ²
接线截面积, 多股线, 最小	10 mm ²	双线管状端头 最大导线横截面	10 mm ²
双线管状端头 最小导线横截面	4 mm ²	导线连接截面积, 单股硬导线, 最大	16 mm ²
导线连接截面积, 单股硬导线, 最小	10 mm ²		

A2C 50/70 3FT-FE

Weidmüller Interface GmbH & Co. KG

Klingenbergstraße 26

D-32758 Detmold

Germany

www.weidmueller.com

技术数据

材料参数

基础材料	Wemid	颜色编码	深褐
触发元件颜色	橙色	阻燃等级符合 UL 94	V-0

系统特征值

必须的端板	无	电位数量	4
层数	1	每层压接点数量	8
每层电位点数量	4	层, 内部桥接	无
安装导轨已装备	TS 35	N功能	无
PE 功能	无	PEN功能	无

通用的

导线最大压接面积 AWG	AWG 2/0	导线最小压接面积 AWG	AWG 8
标准	IEC 60947-7-1	安装导轨已装备	TS 35

额定数据

额定横截面	50 mm ²	额定电压	1000 V
额定直流电压	1500 V	额定电流	150 A
最大电流	150 A	标准	IEC 60947-7-1
体积电阻率符合 IEC 60947-7-x 标准	0.21 mΩ	额定浪涌电压	8 kV
功率损耗符合 IEC 60947-7-x	4.80 W	过压等级	III
污染等级	3		

额定数据 (CSA)

电压大小 C (CSA)	1000 V	电流大小 C (CSA)	175 A
CSA 认证号	200039-80069332	电压大小 B (CSA)	1000 V
电流大小 B (CSA)	175 A	电压大小 D (CSA)	600 V
电流大小 D (CSA)	5 A	最小导线横截面积 (CSA)	8 AWG

额定数据 (UL)

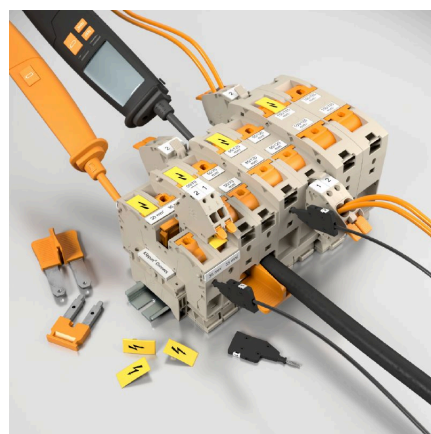
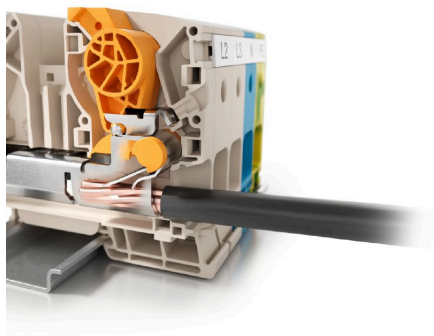
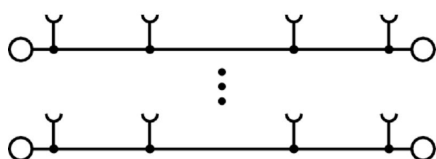
最大导线尺寸 工厂接线 (cURus)	00 AWG	电压大小 B (cURus)	1000 V
电压大小 D (cURus)	600 V	cURus 证书号	E60693
最小导线尺寸 现场接线 (cURus)	8 AWG	最小导线尺寸 工厂接线 (cURus)	8 AWG
电流大小 B (cURus)	175 A	电压大小 C (cURus)	1000 V
电流大小 C (cURus)	175 A	电流大小 D (cURus)	5 A
最大导线尺寸 现场接线 (cURus)	00 AWG		

重要注意事项

产品信息	如果使用必须在电线入口中安装的交叉连接器, 则最大可连接电线将减少一种电线尺寸。
------	--

分类

ETIM 6.0	EC000897	ETIM 7.0	EC000897
ETIM 8.0	EC000897	ETIM 9.0	EC000897
ETIM 10.0	EC000897	ECLASS 9.0	27-14-11-20
ECLASS 9.1	27-14-11-20	ECLASS 10.0	27-14-11-20
ECLASS 11.0	27-14-11-20	ECLASS 12.0	27-14-11-20
ECLASS 13.0	27-25-01-01	ECLASS 14.0	27-25-01-01
ECLASS 15.0	27-25-01-01		



A2C 50/70 3FT-FE

Weidmüller Interface GmbH & Co. KG

Klingenbergstraße 26

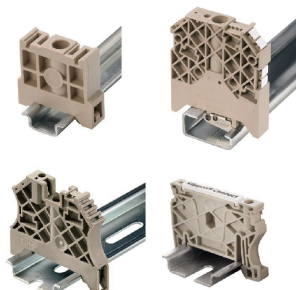
D-32758 Detmold

Germany

www.weidmueller.com

附件

尾架

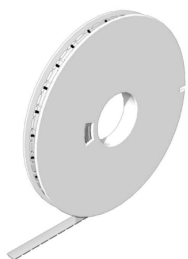


为了确保能安全可靠地安装在导轨上，避免打滑，魏德米勒产品系列还提供了固定块。可以提供带螺钉和无螺钉的规格。固定块还可用来标记。还配有测试架。

通用订货数据

类型	AEB 35 SCL/1 V0	版本
订货号	2661280000	A-系列, 固定块
GTIN (EAN)	4050118702163	
数量	20 ST	
类型	AEB 35 SCL/1 V0 BK	版本
订货号	2661300000	A-系列, 固定块
GTIN (EAN)	4050118702187	
数量	20 ST	
类型	AEB 35 SCL/1 V0 GY	版本
订货号	2661290000	A-系列, 固定块
GTIN (EAN)	4050118702170	
数量	20 ST	

WS 8/16



WS/ DEK

MultiMark端子标识牌采用由两种成分构成的创新复合材料。标识牌底座的设计使其能牢固卡插入接插件。标识牌的表面具有弹性，易于安装。特制冲孔材料允许安装扎带延伸，适应因不同尺寸部件联用而增加的空间需要，尤其是在使用较长的接线端子时。另一优势：表面材料的印刷效果出色，保证标签耐用耐磨。采用300 dpi打印分辨率，标记文字清晰可辨。

MultiMark 的优势

- 与魏德米勒模块式接线端子兼容
- 安装牢固，印迹常保清晰
- 带状连续标签节省安装时间
- 得益于创新的复合材料，易于安装
- 标签区域大，优化清晰度
- 独立于生产厂家，因此具备高度的灵活性

通用订货数据

类型	WS-A 8/16 MM WS	版本
订货号	2619910000	WS, 端子标记, 8 x 16 mm, Weidmueller, 白色
GTIN (EAN)	4050118626179	
数量	200 ST	

A2C 50/70 3FT-FE

Weidmüller Interface GmbH & Co. KG
 Klingenbergstraße 26
 D-32758 Detmold
 Germany

www.weidmueller.com

附件

辅助联接

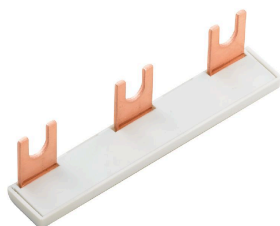


附加联接让单独的分接电压成为可能。比如可用于总开关之前的应急电源，或者仅在应用内用作附加联接。

通用订货数据

类型	AAC 50-185 2X10	版本
订货号	2663420000	辅助连接（端子），10 mm², 联接点数量: 2
GTIN (EAN)	4064675027966	
数量	5 ST	
类型	AAC 50-185 2X10 BK-YL	版本
订货号	2663450000	辅助连接（端子），10 mm², 联接点数量: 2
GTIN (EAN)	4064675027997	
数量	5 ST	
类型	AAC 50-185 2X10 BL	版本
订货号	2663430000	辅助连接（端子），10 mm², 联接点数量: 2
GTIN (EAN)	4064675027973	
数量	5 ST	
类型	AAC 50-185 2X10 GN-YL	版本
订货号	2663440000	辅助连接（端子），10 mm², 联接点数量: 2
GTIN (EAN)	4064675027980	
数量	5 ST	

横联件



附近接线端子通过横联件实现电位分配或倍增。可轻松避免额外的接线工作。即使电极破损，仍能保证接线端子的接触可靠性。魏德米勒产品组合中有适合模块化接线端子的可插拔、可拧紧横联系统。

通用订货数据

类型	ZQV 50/70N/2	版本
订货号	2663400000	横联件（端子），已插入的, 橙色, 150 A, 回路数: 2, 间距 P（单位：
GTIN (EAN)	4064675266198	mm）: 20.00, 绝缘: 是, 宽度: 38.13 mm
数量	10 ST	

A2C 50/70 3FT-FE

Weidmüller Interface GmbH & Co. KG

Klingenbergstraße 26

D-32758 Detmold

Germany

www.weidmueller.com

附件

测试适配器和测试插座



测试适配器和测试插头用于接线端子和测试设备之间进行电气连接。通过这种方式，就可以建立有线电气接触，并且可以轻松进行测量。

通用订货数据

类型	ATPG 1.5-10 L	版本
订货号	1991890000	测试适配器（端子），1.5 mm², 250 V, 0.2 A
GTIN (EAN)	4050118376647	
数量	50 ST	

警告盖板

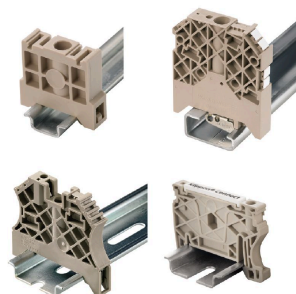


带闪电符号的警告盖板让人与机器更加安全。这种盖板用在必须在应用内指明外部电压的场所。

通用订货数据

类型	AAM 35-185 YE FLASH	版本
订货号	2635600000	A-系列, 端子标记, 23.5 x 12 mm, 间距 P (单位: mm) : 12.00 黄色
GTIN (EAN)	4050118674545	
数量	40 ST	

尾架



为了确保能安全可靠地安装在导轨上，避免打滑，魏德米勒产品系列还提供了固定块。可以提供带螺钉和无螺钉的规格。固定块还可用来标记。还配有测试架。

通用订货数据

类型	AEB 35 SC/1	版本
订货号	1991920000	A-系列, 固定块
GTIN (EAN)	4050118376722	
数量	50 ST	

A2C 50/70 3FT-FE

Weidmüller Interface GmbH & Co. KG

Klingenbergstraße 26

D-32758 Detmold

Germany

www.weidmueller.com

附件

类型	AEB 35 SC/1 BK	版本
订货号	2475310000	A-系列, 固定块
GTIN (EAN)	4050118487114	
数量	50 ST	

测试插头



创建完善解决方案时，不会有任务过小。连接只是整体过程的一部分。在测试、分组甚至隔离电位的应用中，小细节通常是完善解决方案的关键。没有小而重要的细节，系统就无法成为真正的系统：

- 测试插头确保能从诊断插座可靠拾取与制造工艺和应用相配合。

通用订货数据

类型	PS 2.0 MC	版本
订货号	0310000000	PCB 接插件, 附件, 检测插头, 红色, 回路数: 1
GTIN (EAN)	4008190000059	
数量	20 ST	

开槽螺丝刀



带圆形槽刀的一字螺丝刀, SD DIN 5265, ISO 2380/2, 符合 DIN 5264 标准, ISO 2380/1, 尖端为铬材料, SoftFinish 把手

通用订货数据

类型	SDS 1.0X5.5X150	版本
订货号	2749380000	螺丝刀, 刀片宽度(B): 5.5 mm, 刀片长度: 150 mm, 刀片厚度 (A): 1 mm
GTIN (EAN)	4050118895605	
数量	1 ST	
类型	SDS 1.0X5.5X150	版本
订货号	9008350000	螺丝刀, 螺丝刀
GTIN (EAN)	4032248056316	
数量	1 ST	