

A2C 50/70 FE

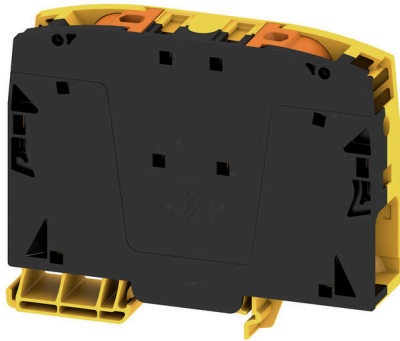
Weidmüller Interface GmbH & Co. KG

Klingenbergstraße 26

D-32758 Detmold

Germany

www.weidmueller.com



开关设备和机柜需要在狭窄空间内装入越来越多的组件。作为电源输入的一部分，导线的联接工作正在变得越来越具有挑战性，尤其是横截面积较大的导线。魏德米勒全方位系列联接解决方案有助于在具有挑战性的空间条件下便利地完成接线工作。紧凑型设计和多种实用接线方式的组合可为开关设备和机柜带来简单、高效、节省空间的供电电源。

通用订货数据

| | |
|------------|---|
| 版本 | 直通型接线端子, PUSH IN, 50 mm ² , 1000 V, 150 A, 黑/黄 |
| 订货号 | 2663270000 |
| 类型 | A2C 50/70 FE |
| GTIN (EAN) | 4050118884074 |
| 数量 | 5 items |

技术数据

审批

MAMID 认证



| | |
|-----------------------|-----------------------|
| ROHS | 一致 |
| UL File Number Search | UL 网站 |
| cURus 证书号 | E60693 |

尺寸和重量

| | | | |
|----|----------|---------|-------------|
| 深 | 80.5 mm | 深度 (英寸) | 3.1693 inch |
| 高度 | 101.5 mm | 高度 (英寸) | 3.9961 inch |
| 宽度 | 20 mm | 宽度 (英寸) | 0.7874 inch |
| 净重 | 34.2 g | | |

温度

| | | | |
|----------|----------------|----------|---------------|
| 存储温度 | -25 °C...55 °C | 环境温度 | -5 °C...40 °C |
| 最小持续工作温度 | -60 °C | 最大持续工作温度 | 130 °C |

环保产品合规

| | |
|------------|----------------------------|
| RoHS 合规状态 | 合规, 无例外 |
| REACH SVHC | 不超过 0.1 wt% 的高度关注物质 (SVHC) |

额定数据IECEX/ATEX

| | | | |
|-------------------|--------------------|---------------------|------------------|
| ATEX 证书号 | TUEV16ATEX7909U | IECEX 证书号 | IECEXTUR16.0036U |
| 最大电压 (欧洲防爆标准ATEX) | 1100 V | 电流 (ATEX) | 128 A |
| 导线最大压接面积(ATEX) | 70 mm ² | 最大电压 (国际电工委员会IECEX) | 1100 V |
| 电流 (IECEX) | 128 A | | |

其它技术参数

| | | | |
|------|----------------|-----|---|
| 开放端 | 关闭的 | 可卡装 | 是 |
| 固定类型 | 卡入 | 防爆版 | 是 |
| 安装方式 | TS 35, 直接卡在导轨上 | | |

可压接导线 (其它联接)

| | |
|-------------|---------|
| 其他联接方式的接口类型 | PUSH IN |
|-------------|---------|

可压接导线 (额定联接)

| | | | |
|--------------|--------------------|----------|--------------------|
| 导线最大压接面积 AWG | AWG 2/0 | 连接方向 | 水平进线 |
| 剥线长度 | 30 mm | 联接类型 | PUSH IN |
| 联接点数量 | 2 | 压接范围, 最大 | 70 mm ² |
| 压接范围, 最小 | 10 mm ² | 螺丝刀口尺寸 | 1.0 x 5.5 mm |

A2C 50/70 FE

Weidmüller Interface GmbH & Co. KG
Klingenbergstraße 26
D-32758 Detmold
Germany

www.weidmueller.com

技术数据

| | | | |
|---------------------------------------|--------------------|---------------------------------------|--------------------|
| 导线最小压接面积 AWG | AWG 8 | 导线连接截面积, 多股细导线, 带管状端头 DIN 46228/4, 最大 | 50 mm ² |
| 导线连接截面积, 多股细导线, 带管状端头 DIN 46228/4, 最小 | 10 mm ² | 导线连接截面积, 多股细导线, 带管状端头 DIN 46228/1, 最大 | 50 mm ² |
| 导线连接截面积, 多股细导线, 带管状端头 DIN 46228/1, 最小 | 10 mm ² | 最大压接面积 软导线 | 70 mm ² |
| 最小多股导线接线截面积 | 10 mm ² | 接线截面积, 多股线, 最大 | 70 mm ² |
| 接线截面积, 多股线, 最小 | 10 mm ² | 双线管状端头 最大导线横截面 | 10 mm ² |
| 双线管状端头 最小导线横截面 | 4 mm ² | 导线连接截面积, 单股硬导线, 最大 | 16 mm ² |
| 导线连接截面积, 单股硬导线, 最小 | 10 mm ² | 接线截面积, 多股细导线, 最小 | 10 mm ² |

材料参数

| | | | |
|--------|-------|--------------|-----|
| 基础材料 | Wemid | 颜色编码 | 黑/黄 |
| 触发元件颜色 | 橙色 | 阻燃等级符合 UL 94 | V-0 |

系统特征值

| | | | |
|---------|-------|---------|---|
| 必须的端板 | 无 | 电位数量 | 1 |
| 层数 | 1 | 每层压接点数量 | 2 |
| 每层电位点数量 | 1 | 层, 内部桥接 | 无 |
| 安装导轨已装备 | TS 35 | N功能 | 无 |
| PE 功能 | 无 | PEN功能 | 无 |

通用的

| | | | |
|--------------|---------------|--------------|-------|
| 导线最大压接面积 AWG | AWG 2/0 | 导线最小压接面积 AWG | AWG 8 |
| 标准 | IEC 60947-7-1 | 安装导轨已装备 | TS 35 |

额定数据

| | | | |
|--------------------------|--------------------|--------|---------------|
| 额定横截面 | 50 mm ² | 额定电压 | 1000 V |
| 额定直流电压 | 1500 V | 额定电流 | 150 A |
| 最大电流 | 150 A | 标准 | IEC 60947-7-1 |
| 体积电阻率符合 IEC 60947-7-x 标准 | 0.21 mΩ | 额定浪涌电压 | 8 kV |
| 功率损耗符合 IEC 60947-7-x | 4.80 W | 过压等级 | III |
| 污染等级 | 3 | | |

额定数据 (CSA)

| | | | |
|---------------|--------|--------------|-----------------|
| 电压大小 C (CSA) | 1000 V | CSA 认证号 | 200039-80069332 |
| 电压大小 B (CSA) | 1000 V | 电压大小 D (CSA) | 600 V |
| 最小导线横截面 (CSA) | 8 AWG | | |

额定数据 (UL)

| | | | |
|---------------------|--------|---------------------|--------|
| 最大导线尺寸 工厂接线 (cURus) | 00 AWG | 电压大小 B (cURus) | 1000 V |
| 电压大小 D (cURus) | 600 V | 导线最大压接面积(cURus) | 00 AWG |
| cURus 证书号 | E60693 | 最小压接面积 (cURus) | 8 AWG |
| 最小导线尺寸 现场接线 (cURus) | 8 AWG | 最小导线尺寸 工厂接线 (cURus) | 8 AWG |
| 电压大小 C (cURus) | 1000 V | 最大导线尺寸 现场接线 (cURus) | 00 AWG |

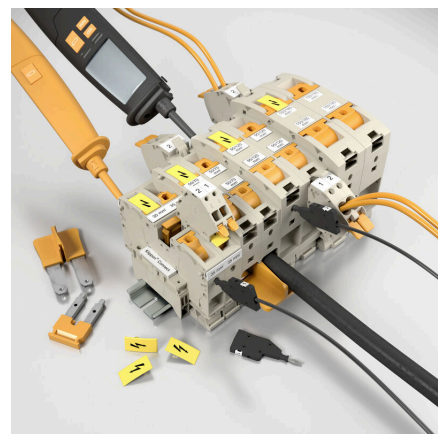
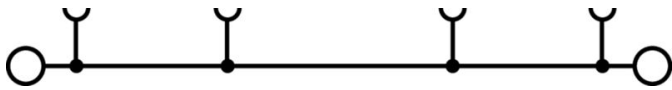
重要注意事项

| | |
|------|--|
| 产品信息 | 如果使用必须在电线入口中安装的交叉连接器, 则最大可连接电线将减少一种电线尺寸。 |
|------|--|

技术数据

分类

| | | | |
|-------------|-------------|-------------|-------------|
| ETIM 8.0 | EC000897 | ETIM 9.0 | EC000897 |
| ETIM 10.0 | EC000897 | ECLASS 14.0 | 27-25-01-01 |
| ECLASS 15.0 | 27-25-01-01 | | |



A2C 50/70 FE

Weidmüller Interface GmbH & Co. KG
Klingenbergstraße 26
D-32758 Detmold
Germany

www.weidmueller.com

附件

尾架

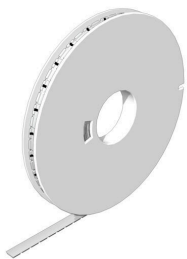


为了确保能安全可靠地安装在导轨上，避免打滑，魏德米勒产品系列还提供了固定块。可以提供带螺钉和无螺钉的规格。固定块还可用来标记。还配有测试架。

通用订货数据

| | | |
|------------|----------------------------|-----------|
| 类型 | AEB 35 SCL/1 V0 | 版本 |
| 订货号 | 2661280000 | A-系列, 固定块 |
| GTIN (EAN) | 4050118702163 | |
| 数量 | 20 ST | |
| 类型 | AEB 35 SCL/1 V0 BK | 版本 |
| 订货号 | 2661300000 | A-系列, 固定块 |
| GTIN (EAN) | 4050118702187 | |
| 数量 | 20 ST | |
| 类型 | AEB 35 SCL/1 V0 GY | 版本 |
| 订货号 | 2661290000 | A-系列, 固定块 |
| GTIN (EAN) | 4050118702170 | |
| 数量 | 20 ST | |

WS 8/16



WS/ DEK

MultiMark端子标识牌采用由两种成分构成的创新复合材料。标识牌底座的设计使其能牢固卡插入接插件。标识牌的表面具有弹性，易于安装。特制冲孔材料允许安装扎带延伸，适应因不同尺寸部件联用而增加的空间需要，尤其是在使用较长的接线端子时。另一优势：表面材料的印刷效果出色，保证标签耐用耐磨。采用300 dpi打印分辨率，标记文字清晰可辨。

MultiMark 的优势

- 与魏德米勒模块式接线端子兼容
- 安装牢固，印迹常保清晰
- 带状连续标签节省安装时间
- 得益于创新的复合材料，易于安装
- 标签区域大，优化清晰度
- 独立于生产厂家，因此具备高度的灵活性

通用订货数据

| | | |
|------------|----------------------------|--------------------------------------|
| 类型 | WS-A 8/16 MM WS | 版本 |
| 订货号 | 2619910000 | WS, 端子标记, 8 x 16 mm, Weidmueller, 白色 |
| GTIN (EAN) | 4050118626179 | |
| 数量 | 200 ST | |

附件

辅助联接

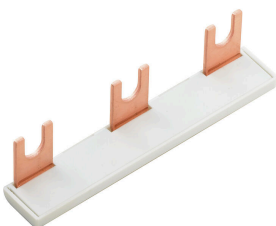


附加联接让单独的分接电压成为可能。比如可用于总开关之前的应急电源，或者仅在应用内用作附加联接。

通用订货数据

| | | |
|------------|----------------------------|---------------------------------------|
| 类型 | AAC 50-185 2X10 | 版本 |
| 订货号 | 2663420000 | 辅助连接（端子），10 mm ² ，联接点数量: 2 |
| GTIN (EAN) | 4064675027966 | |
| 数量 | 5 ST | |
| 类型 | AAC 50-185 2X10 BK-YL | 版本 |
| 订货号 | 2663450000 | 辅助连接（端子），10 mm ² ，联接点数量: 2 |
| GTIN (EAN) | 4064675027997 | |
| 数量 | 5 ST | |
| 类型 | AAC 50-185 2X10 BL | 版本 |
| 订货号 | 2663430000 | 辅助连接（端子），10 mm ² ，联接点数量: 2 |
| GTIN (EAN) | 4064675027973 | |
| 数量 | 5 ST | |
| 类型 | AAC 50-185 2X10 GN-YL | 版本 |
| 订货号 | 2663440000 | 辅助连接（端子），10 mm ² ，联接点数量: 2 |
| GTIN (EAN) | 4064675027980 | |
| 数量 | 5 ST | |

横联件



附近接线端子通过横联件实现电位分配或倍增。可轻松避免额外的接线工作。即使电极破损，仍能保证接线端子的接触可靠性。魏德米勒产品组合中有适合模块化接线端子的可插拔、可拧紧横联系统。

通用订货数据

| | | |
|------------|----------------------------|--|
| 类型 | ZQV 50/70N/2 | 版本 |
| 订货号 | 2663400000 | 横联件（端子），已插入的，橙色，150 A，回路数: 2，间距 P（单位：mm）: 20.00，绝缘: 是，宽度: 38.13 mm |
| GTIN (EAN) | 4064675266198 | |
| 数量 | 10 ST | |

A2C 50/70 FE

Weidmüller Interface GmbH & Co. KG
 Klingenbergstraße 26
 D-32758 Detmold
 Germany

www.weidmueller.com

附件

测试适配器和测试插座



测试适配器和测试插头用于接线端子和测试设备之间进行电气连接。通过这种方式，就可以建立有线电气接触，并且可以轻松进行测量。

通用订货数据

| | | | |
|------------|----------------------------|------------------------------------|--|
| 类型 | ATPG 1.5-10 L | 版本 | |
| 订货号 | 1991890000 | 测试适配器 (端子) , 1.5 mm², 250 V, 0.2 A | |
| GTIN (EAN) | 4050118376647 | | |
| 数量 | 50 ST | | |

警告盖板

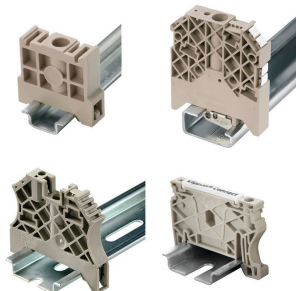


带闪电符号的警告盖板让人与机器更加安全。这种盖板用在必须在应用内指明外部电压的场所。

通用订货数据

| | | | |
|------------|----------------------------|--|--|
| 类型 | AAM 35-185 YE FLASH | 版本 | |
| 订货号 | 2635600000 | A-系列, 端子标记, 23.5 x 12 mm, 间距 P (单位: mm) : 12.00 黄色 | |
| GTIN (EAN) | 4050118674545 | | |
| 数量 | 40 ST | | |

尾架



为了确保能安全可靠地安装在导轨上，避免打滑，魏德米勒产品系列还提供了固定块。可以提供带螺钉和无螺钉的规格。固定块还可用来标记。还配有测试架。

通用订货数据

| | | | |
|------------|----------------------------|-----------|--|
| 类型 | AEB 35 SC/1 | 版本 | |
| 订货号 | 1991920000 | A-系列, 固定块 | |
| GTIN (EAN) | 4050118376722 | | |
| 数量 | 50 ST | | |

A2C 50/70 FE

Weidmüller Interface GmbH & Co. KG
Klingenbergstraße 26
D-32758 Detmold
Germany

www.weidmueller.com

附件

| | | |
|------------|----------------------------|-----------|
| 类型 | AEB 35 SC/1 BK | 版本 |
| 订货号 | 2475310000 | A-系列, 固定块 |
| GTIN (EAN) | 4050118487114 | |
| 数量 | 50 ST | |

测试插头



创建完善解决方案时，不会有任务过小。连接只是整体过程的一部分。在测试、分组甚至隔离电位的应用中，小细节通常是完善解决方案的关键。没有小而重要的细节，系统就无法成为真正的系统：

- 测试插头确保能从诊断插座可靠拾取与制造工艺和应用相配合。

通用订货数据

| | | |
|------------|----------------------------|-------------------------------|
| 类型 | PS 2.0 MC | 版本 |
| 订货号 | 0310000000 | PCB 接插件, 附件, 检测插头, 红色, 回路数: 1 |
| GTIN (EAN) | 4008190000059 | |
| 数量 | 20 ST | |

开槽螺丝刀



带圆形槽刀的一字螺丝刀, SD DIN 5265, ISO 2380/2, 符合 DIN 5264 标准, ISO 2380/1, 尖端为铬材料, SoftFinish 把手

通用订货数据

| | | |
|------------|----------------------------|--|
| 类型 | SDS 1.0X5.5X150 | 版本 |
| 订货号 | 2749380000 | 螺丝刀, 刀片宽度(B): 5.5 mm, 刀片长度: 150 mm, 刀片厚度 (A): 1 mm |
| GTIN (EAN) | 4050118895605 | |
| 数量 | 1 ST | |
| 类型 | SDS 1.0X5.5X150 | 版本 |
| 订货号 | 9008350000 | 螺丝刀, 螺丝刀 |
| GTIN (EAN) | 4032248056316 | |
| 数量 | 1 ST | |

附件

测试适配器和测试插座



测试适配器和测试插头用于接线端子和测试设备之间进行电气连接。通过这种方式，就可以建立有线电气接触，并且可以轻松进行测量。

通用订货数据

| | | |
|------------|----------------------------|---|
| 类型 | FZS 2/4 RT/80 SAKT4 | 版本 |
| 订货号 | 1276300000 | 插头（端子），插拔联接, 2 mm ² , 联接点数量: 2, 回路数: 1, 宽度: 9 mm |
| GTIN (EAN) | 4008190026080 | |
| 数量 | 20 ST | |