

**CPS 5.00/23/90F SN GN BX**

**Weidmüller Interface GmbH & Co. KG**  
Klingenbergstraße 26  
D-32758 Detmold  
Germany

www.weidmueller.com



通用订货数据

|            |   |
|------------|---|
| 订货号        | 2644700000  |
| 类型         | <a href="#">CPS 5.00/23/90F SN GN BX</a>  |
| GTIN (EAN) | 4050118642278   |
| 数量         | 18 items  |
| 产品数据       | IEC: 630 V / 18 A / 0.2 - 4 mm <sup>2</sup><br>UL: 300 V / 18 A / AWG 26 - AWG 14 |
| 包装         | 盒装  |

CPS 5.00/23/90F SN GN BX

Weidmüller Interface GmbH & Co. KG  
Klingenbergstraße 26  
D-32758 Detmold  
Germany

www.weidmueller.com

技术数据

审批

MAMID 认证



ROHS 一致  
UL File Number Search [UL 网站](#)  
cURus 证书号 E60693

尺寸和重量

净重 47.95 g

环保产品合规

RoHS 合规状态 合规, 有例外  
RoHS 豁免 (如适用/已知) 6c  
REACH SVHC Lead 7439-92-1  
SCIP d5655e4a-7bb0-47c8-bd67-25d5021f9ded

系统参数

|                  |                                |                |         |
|------------------|--------------------------------|----------------|---------|
| 产品系列             | OMNIMATE 信号 - BL/SL<br>5.08 系列 | 联接类型           | 现场接线    |
| 导线连接方式           | 压线框联接                          | 间距 P (单位 : mm) | 5.00 mm |
| 间距 P (单位 : inch) | 0.197 "                        | 回路数            | 23      |
| L1 (mm)          | 110.00 mm                      | L1 (inch)      | 4.334 " |
| 层数               | 1                              | 插针排数           | 1       |
| 剥线长度             | 7 mm                           | 最小拧紧力矩         | 0.5 Nm  |
| 最大拧紧力矩           | 0.55 Nm                        | 压接螺钉           | M 3     |
| 直杆螺丝刀口尺寸         | 0.6 x 3.5                      | 插拔次数           | 25      |
| 插拔力 / 回路, 最大     | 9 N                            | 拉力 / 回路, 最大    | 6 N     |

材料数据

|              |           |                      |        |
|--------------|-----------|----------------------|--------|
| 绝缘材料         | PA        | 颜色编码                 | 浅绿色    |
| 比色表 (相似)     | RAL 602 1 | 绝缘材料组                | I      |
| 绝缘电阻         | 500 MΩ    | Moisture Level (MSL) |        |
| 阻燃等级符合 UL 94 | V-0       | 插针材料                 | 铜合金    |
| 触点材料         | 铜合金       | 插针镀层                 | 镀锡     |
| 镀锡类型         | 亚光        | 最低存放温度               | -40 °C |
| 最高存放温度       | 70 °C     | 最低操作温度               | -40 °C |
| 最高操作温度       | 105 °C    |                      |        |

适用导线

|                               |                      |                               |                     |
|-------------------------------|----------------------|-------------------------------|---------------------|
| 压接范围, 最小                      | 0.2 mm <sup>2</sup>  | 压接范围, 最大                      | 4 mm <sup>2</sup>   |
| 导线最小压接面积 AWG                  | AWG 26               | 导线最大压接面积 AWG                  | AWG 14              |
| 单股导线的, 最小值 H05(07) V-U        | 0.2 mm <sup>2</sup>  | 单股导线的, 最大值 H05(07) V-U        | 2.5 mm <sup>2</sup> |
| 多股硬导线, 最小值 H07V-R             | 0.12 mm <sup>2</sup> | 多股硬导线, 最大值 H07V-R             | 4 mm <sup>2</sup>   |
| 软导线, 最小压接面积 H05(07) V-K       | 0.2 mm <sup>2</sup>  | 软导线, 最大压接面积 H05(07) V-K       | 2.5 mm <sup>2</sup> |
| 最小压接面积 带预绝缘管状端头(DIN 46 228/4) | 0.2 mm <sup>2</sup>  | 最大压接面积 带预绝缘管状端头(DIN 46 228/4) | 2.5 mm <sup>2</sup> |
| 带导线管状端头, DIN 46228 部分 1, 最小   | 0.2 mm <sup>2</sup>  | 最大压接面积 带管状端头, 符合DIN46 228/ 1  | 2.5 mm <sup>2</sup> |

## CPS 5.00/23/90F SN GN BX

Weidmüller Interface GmbH & Co. KG  
Klingenbergstraße 26  
D-32758 Detmold  
Germany

www.weidmueller.com

## 技术数据

## 额定数据符合 CSA 标准

|                    |        |                    |        |
|--------------------|--------|--------------------|--------|
| 额定电压 (使用组 B / CSA) | 300 V  | 额定电压 (使用组 D / CSA) | 300 V  |
| 额定电流 (使用组 B / CSA) | 18 A   | 额定电流 (使用组 D / CSA) | 10 A   |
| 导线最小压接面积, AWG,     | AWG 26 | 导线最大压接面积, AWG      | AWG 14 |

## 额定数据符合 UL 1059 标准

|                        |                   |                        |        |
|------------------------|-------------------|------------------------|--------|
| 机构                     | CURUS             | cURus 证书号              | E60693 |
| 额定电压 (使用组 B / UL 1059) | 300 V             | 额定电压 (使用组 D / UL 1059) | 300 V  |
| 额定电流 (使用组 B / UL 1059) | 18 A              | 额定电流 (使用组 D / UL 1059) | 10 A   |
| 导线最小压接面积, AWG          | AWG 26            | 导线最大压接面积, AWG          | AWG 14 |
| 参见认证参数                 | 规格为最大值, 详情参见认证证书。 |                        |        |

## 包装

|        |         |        |         |
|--------|---------|--------|---------|
| 包装     | 盒装      | VPE 长度 | 0.00 mm |
| VPE 宽度 | 0.00 mm | VPE 高度 | 0.00 mm |

## 额定数据符合 IEC 标准

|                         |       |                        |       |
|-------------------------|-------|------------------------|-------|
| 额定电流, 最小回路数 (Tu = 20°C) | 18 A  | 额定电压值 (过电压等级II/污染等级2)  | 630 V |
| 额定电压值 (过电压等级III/污染等级2)  | 320 V | 额定电压值 (过电压等级III/污染等级3) | 250 V |
| 额定冲击电压 (过压等级 II/污染等级2)  | 4 kV  | 额定冲击电压 (过压等级III/污染等级2) | 4 kV  |
| 额定冲击电压 (过压等级III/污染等级3)  | 4 kV  |                        |       |

## 重要注意事项

|    |   |
|----|---|
| 备注 | <ul style="list-style-type: none"> <li>• Only compatible with OMNIMATE basic products</li> <li>• P on drawing = pitch</li> <li>• Rated current related to rated cross-section &amp; min. No. of poles.</li> <li>• Rated data refer only to the component itself. Clearance and creepage distances to other components are to be designed in accordance with the relevant application standards.</li> <li>• In accordance with IEC 61984, OMNIMATE-connectors are connectors without breaking capacity (COC). During designated use, connectors are not allowed to be engaged or disengaged when live or under load</li> <li>• Long term storage of the product with average temperature of 50 °C and maximum humidity 70%, 36 months</li> </ul> |
|----|---|

## 分类

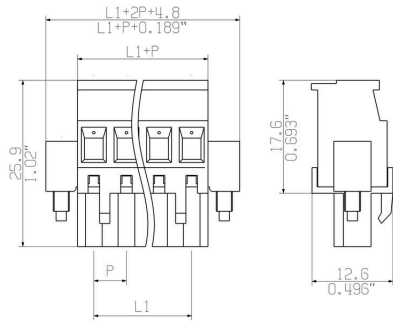
|             |             |             |             |
|-------------|-------------|-------------|-------------|
| ETIM 8.0    | EC002638    | ETIM 9.0    | EC002638    |
| ETIM 10.0   | EC002638    | ECLASS 14.0 | 27-46-02-02 |
| ECLASS 15.0 | 27-46-02-02 |             |             |

CPS 5.00/23/90F SN GN BX

Weidmüller Interface GmbH & Co. KG  
 Klingenbergstraße 26  
 D-32758 Detmold  
 Germany

图纸

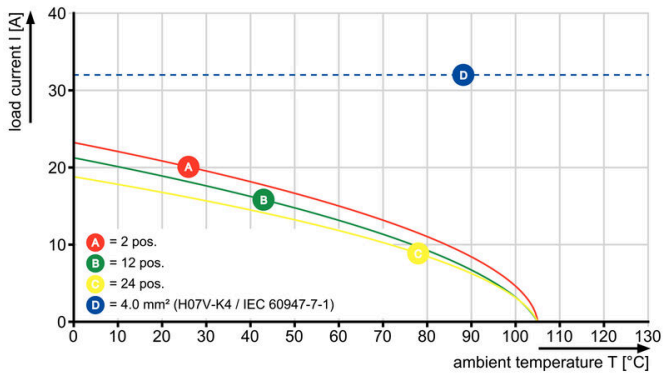
www.weidmueller.com



CPS 5.00/./90 - CH 5.00/./180



CPS 5.00/./90 - CH 5.00/./180



CPS 5.00/./90 - CHDV 5.00/./90G



CPS 5.00/./90 - CHDV 5.00/./90G

