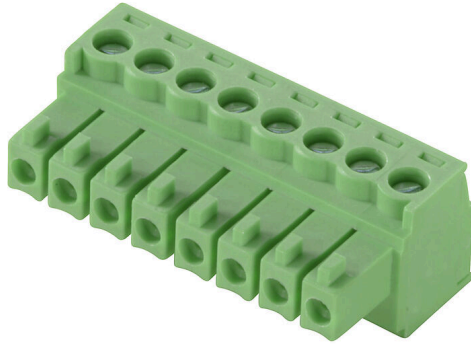


CPS 3.50/03/180 SN GN BX

Weidmüller Interface GmbH & Co. KG
Klingenbergstraße 26
D-32758 Detmold
Germany

www.weidmueller.com



通用订货数据

订货号	2640200000
类型	CPS 3.50/03/180 SN GN BX
GTIN (EAN)	4050118646771
数量	350 items
产品数据	IEC: 320 V / 8 A / 0.2 - 1.5 mm ² UL: 300 V / 8 A / AWG 30 - AWG 16
包装	盒装

技术数据

审批

MAMID 认证



ROHS

一致

UL File Number Search

[UL 网站](#)

cURus 证书号

E60693

尺寸和重量

净重 2.16 g

环保产品合规

RoHS 合规状态

合规, 有例外

RoHS 豁免 (如适用/已知)

6c

REACH SVHC

Lead 7439-92-1

SCIP

d5655e4a-7bb0-47c8-bd67-25d5021f9ded

系统参数

产品系列	OMNIMATE basic - 系列 CPS	联接类型	现场接线
导线连接方式	压线框联接	间距 P (单位 : mm)	3.50 mm
间距 P (单位 : inch)	0.138 "	导线出线方向	180°
回路数	3	L1 (mm)	7.00 mm
L1 (inch)	0.276 "	层数	1
插针排数	1	剥线长度	6.5 mm
最小拧紧力矩	0.22 Nm	最大拧紧力矩	0.25 Nm
压接螺钉	M 2	直杆螺丝刀口尺寸	0.4 x 2.5
插拔次数	25	插拔力 / 回路, 最大	12 N
拉力 / 回路, 最大	12 N		

材料数据

绝缘材料	PA	颜色编码	浅绿色
比色表 (相似)	RAL 6021	绝缘材料组	I
Moisture Level (MSL)		阻燃等级符合 UL 94	V-0
插针材料	铜合金	触点材料	铜合金
插针镀层	镀锡	镀锡类型	亚光
最低存放温度	-40 °C	最高存放温度	70 °C
最低操作温度	-40 °C	最高操作温度	105 °C

适用导线

压接范围, 最小	0.2 mm ²	压接范围, 最大	1.5 mm ²
导线最小压接面积 AWG	AWG 30	导线最大压接面积 AWG	AWG 16
单股导线的, 最小值 H05(07) V-U	0.2 mm ²	单股导线的, 最大值 H05(07) V-U	1.5 mm ²
多股硬导线, 最小值 H07V-R	0.05 mm ²	多股硬导线, 最大值 H07V-R	1.5 mm ²
软导线, 最小压接面积 H05(07) V-K	0.2 mm ²	软导线, 最大压接面积 H05(07) V-K	1 mm ²
最小压接面积 带预绝缘管状端头(DIN 46 228/4)	0.2 mm ²	最大压接面积 带预绝缘管状端头(DIN 46 228/4)	0.75 mm ²
带导线管状端头, DIN 46228 部分 1, 最小	0.2 mm ²	最大压接面积 带管状端头, 符合DIN46 228/ 1	0.75 mm ²

CPS 3.50/03/180 SN GN BX

Weidmüller Interface GmbH & Co. KG
Klingenbergstraße 26
D-32758 Detmold
Germany

www.weidmueller.com

技术数据

额定数据符合 CSA 标准

额定电压 (使用组 B / CSA)	300 V	额定电流 (使用组 B / CSA)	8 A
导线最小压接面积, AWG,	AWG 30	导线最大压接面积, AWG	AWG 16

额定数据符合 UL 1059 标准

机构	CURUS	cURus 证书号	E60693
额定电压 (使用组 B / UL 1059)	300 V	额定电流 (使用组 B / UL 1059)	8 A
导线最小压接面积, AWG	AWG 30	导线最大压接面积, AWG	AWG 16
参见认证参数	规格为最大值, 详情参见认证证书。		

包装

包装	盒装	VPE 长度	170.00 mm
VPE 宽度	134.00 mm	VPE 高度	52.00 mm

额定数据符合 IEC 标准

额定电流, 最小回路数 (Tu = 20°C)	8 A	额定电压值 (过电压等级II/污染等级2)	320 V
额定电压值 (过电压等级III/污染等级2)	160 V	额定电压值 (过电压等级III/污染等级3)	160 V
额定冲击电压 (过压等级 II/污染等级2)	2.5 kV	额定冲击电压 (过压等级III/污染等级2)	2.5 kV
额定冲击电压 (过压等级III/污染等级3)	2.5 kV		

重要注意事项

备注	<ul style="list-style-type: none"> • Only compatible with OMNIMATE basic products • P on drawing = pitch • Rated current related to rated cross-section & min. No. of poles. • Rated data refer only to the component itself. Clearance and creepage distances to other components are to be designed in accordance with the relevant application standards. • In accordance with IEC 61984, OMNIMATE-connectors are connectors without breaking capacity (COC). During designated use, connectors are not allowed to be engaged or disengaged when live or under load • Long term storage of the product with average temperature of 50 °C and maximum humidity 70%, 36 months
----	---

分类

ETIM 8.0	EC002638	ETIM 9.0	EC002638
ETIM 10.0	EC002638	ECLASS 14.0	27-46-02-02
ECLASS 15.0	27-46-02-02		

CPS 3.50/03/180 SN GN BX

Weidmüller Interface GmbH & Co. KG
 Klingenbergstraße 26
 D-32758 Detmold
 Germany

图纸

www.weidmueller.com



CPS 3.50/./180 - CH 3.50/./90G



CPS 3.50/./180 - CH 3.50/./90G



CPS 3.50/./180 - CH 3.50/./180G



CPS 3.50/./180 - CH 3.50/./180G

