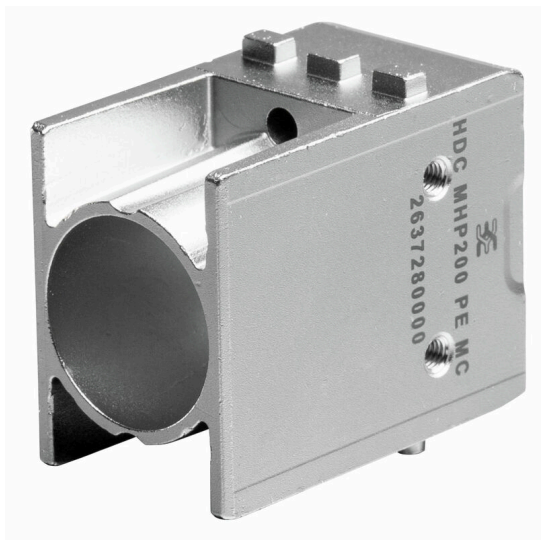


HDC MHP200 PE MC

Weidmüller Interface GmbH & Co. KG
Klingenbergstraße 26
D-32758 Detmold
Germany

www.weidmueller.com



灵活
四种模块尺寸实现个性化的插接解决方案，能够节省大量的空间。更小的高度同样也融入到优化设计之中。

通用订货数据

版本	电源模块, 200 A, 回路数: 1, 冷压联接, 插针式, 所需插槽数: 1.5
订货号	2637280000
类型	HDC MHP200 PE MC
GTIN (EAN)	4064675269168
数量	1 items

HDC MHP200 PE MC

Weidmüller Interface GmbH & Co. KG
Klingenbergstraße 26
D-32758 Detmold
Germany

www.weidmueller.com

技术数据

审批

MAMID 认证



尺寸和重量

深	34 mm	深度 (英寸)	1.3386 inch
高度	44.85 mm	高度 (英寸)	1.7657 inch
宽度	21.85 mm	宽度 (英寸)	0.8602 inch
净重	90 g		

温度

温度限值 -40 °C ... 125 °C

环保产品合规

RoHS 合规状态	合规, 无例外
REACH SVHC	不超过 0.1 wt% 的高度关注物质 (SVHC)

通用数据

回路数	1	阻燃等级符合 UL 94	V-0
插拔次数	≥ 500	型号	插针式
额定电流 (DIN EN 61984)	200 A	所需插槽数	1.5

版本

联接类型 冷压联接

信号连接

混合式接插件的额定电压 (DIN EN 61984)	1000 V	额定电流 (DIN EN 61984)	200 A
----------------------------	--------	---------------------	-------

分类

ETIM 8.0	EC000438	ETIM 9.0	EC000438
ETIM 10.0	EC000438	ECLASS 14.0	27-44-02-17
ECLASS 15.0	27-44-02-17		

HDC MHP200 PE MC

Weidmüller Interface GmbH & Co. KG
Klingenbergstraße 26
D-32758 Detmold
Germany

www.weidmueller.com

图纸

