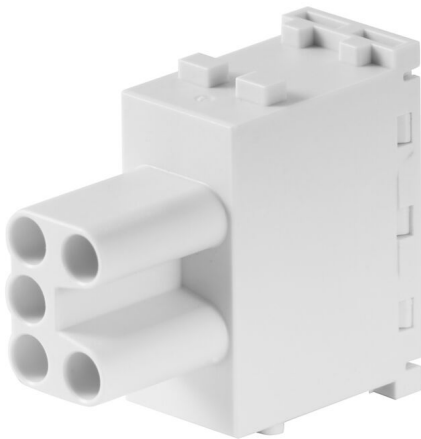


**HDC MHE 5 FP**

**Weidmüller Interface GmbH & Co. KG**  
 Klingenbergstraße 26  
 D-32758 Detmold  
 Germany

www.weidmueller.com



**灵活**

四种模块尺寸实现个性化的插接解决方案，能够节省大量的空间。更小的高度同样也融入到优化设计之中。

**通用订货数据**

版本	信号模块, 400 V, 16 A, 回路数: 5, PUSH IN 带执行器, 插座, 所需插槽数: 1
订货号	<a href="#">2636190000</a>
类型	HDC MHE 5 FP
GTIN (EAN)	4050118692594
数量	1 items

## 技术数据

## 审批

MAMID 认证

ROHS 一致  
UL File Number Search [UL 网站](#)  
cURus 证书号 E92202

## 尺寸和重量

深	34 mm	深度 (英寸)	1.3386 inch
高度	38.9 mm	高度 (英寸)	1.5315 inch
宽度	14.5 mm	宽度 (英寸)	0.5709 inch
净重	19.73 g		

## 温度

温度限值 -40 °C ... 125 °C

## 环保产品合规

RoHS 合规状态	合规, 有例外
RoHS 豁免 (如适用/已知)	6c
REACH SVHC	Lead 7439-92-1, Potassium perfluorobutane sulfonate 29420-49-3
SCIP	b67daa31-7dca-434d-8290-da7fb52f83a2

## 通用数据

回路数	5	阻燃等级符合 UL 94	V-0
绝缘电阻	1012 Ω	插拔次数	≥ 500
型号	插座	过压等级	III
污染等级	3	基础材料	聚碳酸酯, 玻璃纤维增强
系列	ModuPlug	额定电压 (DIN EN 61984)	400 V
按照 UL/CSA 额定电压	600 V	额定冲击电压 (DIN EN 61984)	6 kV
额定电流 (DIN EN 61984)	16 A	所需插槽数	1

## 安全接地数据

PE 连接类型 模块框架的螺钉联接

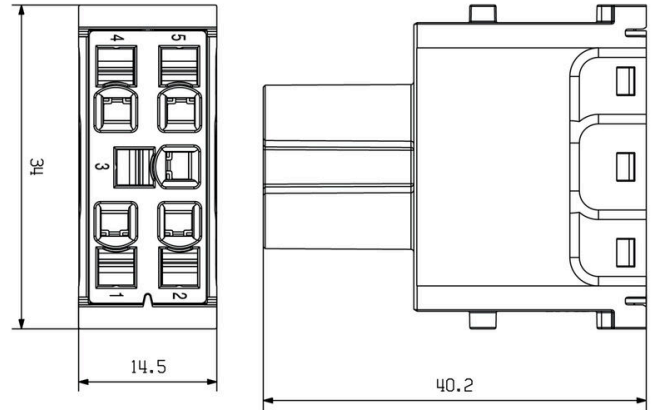
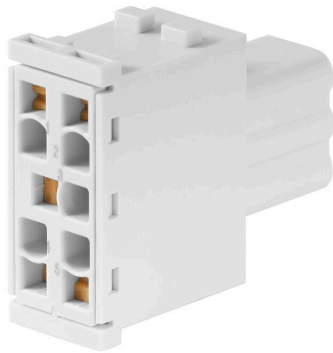
## 版本

导线最大压接面积 AWG	AWG 14	额定连接下的裸线长度	10 mm
联接类型	PUSH IN 带执行器	导线最小压接面积 AWG	AWG 20
最大压接面积	2.5 mm <sup>2</sup>	最小压接面积	0.5 mm <sup>2</sup>

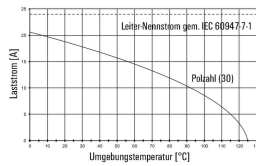
## 分类

ETIM 8.0	EC000438	ETIM 9.0	EC000438
ETIM 10.0	EC000438	ECLASS 14.0	27-44-02-17
ECLASS 15.0	27-44-02-17		

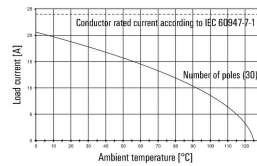
产品图片



HDC MHE 5 FQT mit HDC MHE 5 MQT / H07V-K2,5



HDC MHE 5 FQT with HDC MHE 5 MQT / H07V-K2,5



标准型



简便  
创新型的滑动框架有两个规定的锁定位置用于开启或关闭。因此无需工具即能方便地进行模块安装。

通用订货数据

类型	HDC MF 6B AB	版本
订货号	<a href="#">1428920000</a>	Frame
GTIN (EAN)	4050118233414	
数量	1 ST	
类型	HDC MF 6B BA	版本
订货号	<a href="#">1428940000</a>	Frame
GTIN (EAN)	4050118233353	
数量	1 ST	
类型	HDC MF 10B AC	版本
订货号	<a href="#">1428960000</a>	Frame
GTIN (EAN)	4050118233223	
数量	1 ST	
类型	HDC MF 10B CA	版本
订货号	<a href="#">1428980000</a>	Frame
GTIN (EAN)	4050118233278	
数量	1 ST	
类型	HDC MF 16B AD	版本
订货号	<a href="#">1429010000</a>	Frame
GTIN (EAN)	4050118233315	
数量	1 ST	
类型	HDC MF 16B DA	版本
订货号	<a href="#">1429030000</a>	Frame
GTIN (EAN)	4050118233407	
数量	1 ST	
类型	HDC MF 24B AF	版本
订货号	<a href="#">1429050000</a>	Frame
GTIN (EAN)	4050118233285	
数量	1 ST	
类型	HDC MF 24B FA	版本
订货号	<a href="#">1429070000</a>	Frame
GTIN (EAN)	4050118233520	
数量	1 ST	

**HDC MHE 5 FP**

**Weidmüller Interface GmbH & Co. KG**  
 Klingenbergstraße 26  
 D-32758 Detmold  
 Germany

www.weidmueller.com

附件

带长导销

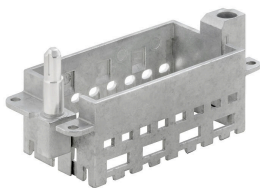


简便  
 创新型的滑动框架有两个规定的锁定位置用于开启或关闭。因此无需工具即能方便地进行模块安装。

通用订货数据

类型	HDC MFGL 10B AC	版本
订货号	<a href="#">2736990000</a>	Frame
GTIN (EAN)	4050118823042	
数量	1 ST	
类型	HDC MFGL 6B AB	版本
订货号	<a href="#">2736970000</a>	Frame
GTIN (EAN)	4050118823035	
数量	1 ST	
类型	HDC MFGL 24B FA	版本
订货号	<a href="#">2737040000</a>	Frame
GTIN (EAN)	4050118823097	
数量	1 ST	

带短导销



简便  
 创新型的滑动框架有两个规定的锁定位置用于开启或关闭。因此无需工具即能方便地进行模块安装。

通用订货数据

类型	HDC MFGS 16B DA	版本
订货号	<a href="#">2736940000</a>	Frame
GTIN (EAN)	4050118823004	
数量	1 ST	
类型	HDC MFGS 24B AF	版本
订货号	<a href="#">2736950000</a>	Frame
GTIN (EAN)	4050118823011	
数量	1 ST	

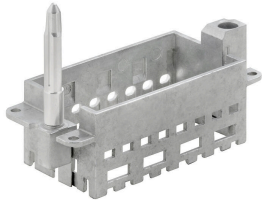
HDC MHE 5 FP

Weidmüller Interface GmbH & Co. KG  
Klingenbergstraße 26  
D-32758 Detmold  
Germany

www.weidmueller.com

附件

带长导销

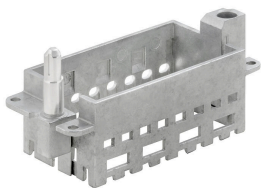


简便  
创新型的滑动框架有两个规定的锁定位置用于开启或关闭。因此无需工具即能方便地进行模块安装。

通用订货数据

类型	HDC MFGL 16B DA	版本	
订货号	<a href="#">2737020000</a>	Frame	
GTIN (EAN)	4050118823073		
数量	1 ST		

带短导销

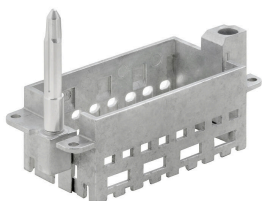


简便  
创新型的滑动框架有两个规定的锁定位置用于开启或关闭。因此无需工具即能方便地进行模块安装。

通用订货数据

类型	HDC MFGS 16B AD	版本	
订货号	<a href="#">2736930000</a>	Frame	
GTIN (EAN)	4050118822298		
数量	1 ST		

带长导销



简便  
创新型的滑动框架有两个规定的锁定位置用于开启或关闭。因此无需工具即能方便地进行模块安装。

通用订货数据

类型	HDC MFGL 16B AD	版本	
订货号	<a href="#">2737010000</a>	Frame	
GTIN (EAN)	4050118823066		
数量	1 ST		

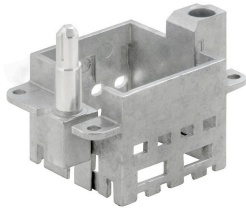
**HDC MHE 5 FP**

**Weidmüller Interface GmbH & Co. KG**  
 Klingenbergstraße 26  
 D-32758 Detmold  
 Germany

附件

www.weidmueller.com

带短导销

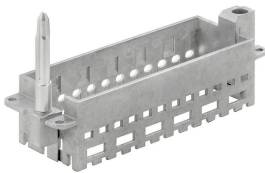


简便  
 创新型的滑动框架有两个规定的锁定位置用于开启或关闭。因此无需工具即能方便地进行模块安装。

通用订货数据

类型	HDC MFGS 6B AB	版本
订货号	<a href="#">2736890000</a>	Frame
GTIN (EAN)	4050118822250	
数量	1 ST	
类型	HDC MFGS 24B FA	版本
订货号	<a href="#">2736960000</a>	Frame
GTIN (EAN)	4050118823028	
数量	1 ST	
类型	HDC MFGS 10B AC	版本
订货号	<a href="#">2736910000</a>	Frame
GTIN (EAN)	4050118822274	
数量	1 ST	

带长导销



简便  
 创新型的滑动框架有两个规定的锁定位置用于开启或关闭。因此无需工具即能方便地进行模块安装。

通用订货数据

类型	HDC MFGL 24B AF	版本
订货号	<a href="#">2737030000</a>	Frame
GTIN (EAN)	4050118823080	
数量	1 ST	
类型	HDC MFGL 10B CA	版本
订货号	<a href="#">2737000000</a>	Frame
GTIN (EAN)	4050118823059	
数量	1 ST	

HDC MHE 5 FP

Weidmüller Interface GmbH & Co. KG  
 Klingenbergstraße 26  
 D-32758 Detmold  
 Germany

www.weidmueller.com

附件

带短导销

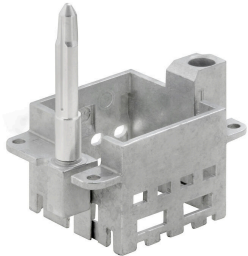


简便  
 创新型的滑动框架有两个规定的锁定位置用于开启或关闭。因此无需工具即能方便地进行模块安装。

通用订货数据

类型	HDC MFGS 6B BA	版本
订货号	<a href="#">2736900000</a>	Frame
GTIN (EAN)	4050118822267	
数量	1 ST	
类型	HDC MFGS 10B CA	版本
订货号	<a href="#">2736920000</a>	Frame
GTIN (EAN)	4050118822281	
数量	1 ST	

带长导销



简便  
 创新型的滑动框架有两个规定的锁定位置用于开启或关闭。因此无需工具即能方便地进行模块安装。

通用订货数据

类型	HDC MFGL 6B BA	版本
订货号	<a href="#">2736980000</a>	Frame
GTIN (EAN)	4050118822908	
数量	1 ST	

## HDC MHE 5 FP

**Weidmüller Interface GmbH & Co. KG**  
Klingenbergstraße 26  
D-32758 Detmold  
Germany

## 配套联接件

[www.weidmueller.com](http://www.weidmueller.com)

### 电气模块



灵活  
四种模块尺寸实现个性化的插接解决方案，能够节省大量的空间。更小的高度同样也融入到优化设计之中。

### 通用订货数据

类型	HDC MHE 5 MP	版本	
订货号	<a href="#">2636180000</a>	信号模块, 400 V, 16 A, 回路数: 5, PUSH IN 带执行器, 插针式, 所需插槽	
GTIN (EAN)	4050118690996	数: 1	
数量	1 ST		