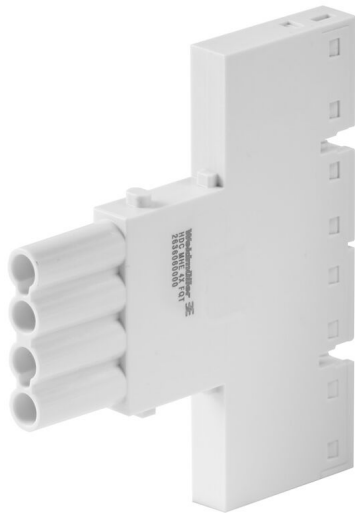


HDC MHE 4X FP

Weidmüller Interface GmbH & Co. KG
 Klingenbergstraße 26
 D-32758 Detmold
 Germany

www.weidmueller.com



灵活

四种模块尺寸实现个性化的插接解决方案，能够节省大量的空间。更小的高度同样也融入到优化设计之中。

通用订货数据

版本	信号模块, 250 V, 16 A, 回路数: 4, PUSH IN 带执行器, 插座, 所需插槽数: 0.5
订货号	2636060000
类型	HDC MHE 4X FP
GTIN (EAN)	4050118692808
数量	1 items

HDC MHE 4X FP

Weidmüller Interface GmbH & Co. KG
Klingenbergstraße 26
D-32758 Detmold
Germany

www.weidmueller.com

技术数据

审批

MAMID 认证



ROHS 一致
UL File Number Search [UL 网站](#)
cURus 证书号 E92202

尺寸和重量

深	70.5 mm	深度 (英寸)	2.7756 inch
高度	63 mm	高度 (英寸)	2.4803 inch
宽度	7.15 mm	宽度 (英寸)	0.2815 inch
净重	23.76 g		

温度

温度限值 -40 °C ... 125 °C

环保产品合规

RoHS 合规状态 合规, 有例外
RoHS 豁免 (如适用/已知) 6c
REACH SVHC Lead 7439-92-1, Potassium perfluorobutane sulfonate 29420-49-3
SCIP 9ed66ce7-2fe8-4987-bb46-06cab3f02292

通用数据

回路数	4	电位数量	4
阻燃等级符合 UL 94	V-0	绝缘电阻	1012 Ω
插拔次数	≥ 500	型号	插座
过压等级	III	污染等级	3
基础材料	聚碳酸酯, 玻璃纤维增强	系列	ModuPlug
额定电压 (DIN EN 61984)	250 V	按照 UL/CSA 额定电压	600 V
额定冲击电压 (DIN EN 61984)	4 kV	额定电流 (DIN EN 61984)	16 A
所需插槽数	0.5		

安全接地数据

PE 连接类型 模块框架的螺钉联接

版本

导线最大压接面积 AWG	AWG 14	额定连接下的裸线长度	10 mm
联接类型	PUSH IN 带执行器	导线最小压接面积 AWG	AWG 20
最大压接面积	2.5 mm ²	最小压接面积	0.5 mm ²

重要注意事项

产品信息 仅与 RockStar 壁挂式外壳 IP66 的安装支架 (2716790000/2716800000) 结合使用。

分类

ETIM 8.0	EC000438	ETIM 9.0	EC000438
ETIM 10.0	EC000438	ECLASS 14.0	27-44-02-17

编制日期 23.01.2026 01:04:37 MEZ

目录日期 / 图纸

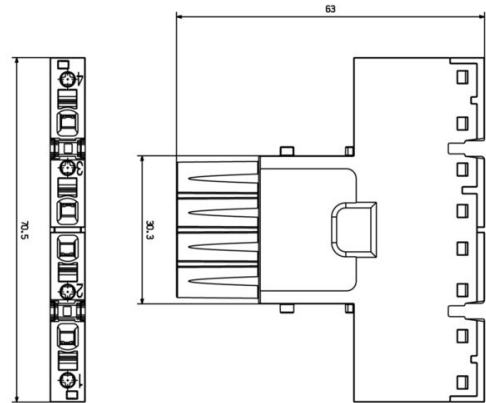
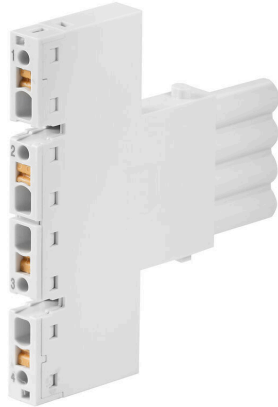
HDC MHE 4X FP

Weidmüller Interface GmbH & Co. KG
 Klingenbergstraße 26
 D-32758 Detmold
 Germany

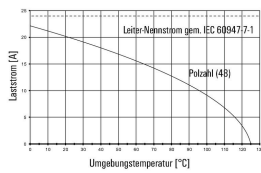
图纸

www.weidmueller.com

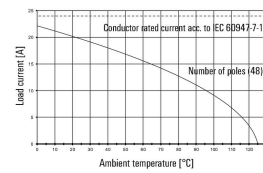
产品图片



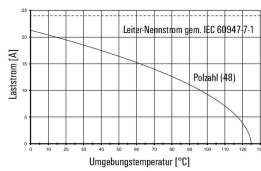
HDC MHE 4X MQT mit HDC MHE 4FQT / H07V-K2,5



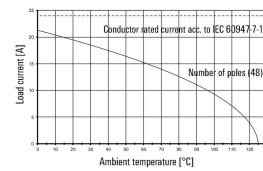
HDC MHE 4X MQT with HDC MHE 4FQT / H07V-K2.5



HDC MHE 4X FQT mit HDC MHE 4MQT / H07V-K2,5



HDC MHE 4X FQT with HDC MHE 4MQT / H07V-K2.5



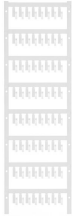
HDC MHE 4X FP

Weidmüller Interface GmbH & Co. KG
Klingenbergstraße 26
D-32758 Detmold
Germany

www.weidmueller.com

附件

标记号



除了重载接插件，RockStar® 还包含相应的附件，确保有效、可行和安全的系统布线，例如编码系统、屏蔽夹、盖板和更换密封件

通用订货数据

类型	HDC MMARK 4	版本
订货号	2710590000	Marking tags, Heavy duty connector assemblies
GTIN (EAN)	4050118783902	
数量	640 ST	

横联件桥



除了重载接插件，RockStar® 还包含相应的附件，确保有效、可行和安全的系统布线，例如编码系统、屏蔽夹、盖板和更换密封件

通用订货数据

类型	HDC MXCC2 4X	版本
订货号	2709710000	Cross-connector bridge, Heavy duty connector assemblies
GTIN (EAN)	4050118805659	
数量	50 ST	
类型	HDC MXCC3 4X	版本
订货号	2709720000	Cross-connector bridge, Heavy duty connector assemblies
GTIN (EAN)	4050118805666	
数量	50 ST	
类型	HDC MXCC4 4X	版本
订货号	2709730000	Cross-connector bridge, Heavy duty connector assemblies
GTIN (EAN)	4050118805673	
数量	50 ST	
类型	HDC MXCC5 4X	版本
订货号	2709740000	Cross-connector bridge, Heavy duty connector assemblies
GTIN (EAN)	4050118805680	
数量	50 ST	
类型	HDC MXCC6 4X	版本
订货号	2709750000	Cross-connector bridge, Heavy duty connector assemblies
GTIN (EAN)	4050118805703	
数量	50 ST	

HDC MHE 4X FP

Weidmüller Interface GmbH & Co. KG
 Klingenbergstraße 26
 D-32758 Detmold
 Germany

www.weidmueller.com

附件

类型	HDC MXCC7 4X	版本
订货号	2709770000	Cross-connector bridge, Heavy duty connector assemblies
GTIN (EAN)	4050118805710	
数量	20 ST	
类型	HDC MXCC8 4X	版本
订货号	2709780000	Cross-connector bridge, Heavy duty connector assemblies
GTIN (EAN)	4050118805727	
数量	20 ST	
类型	HDC MXCC9 4X	版本
订货号	2709790000	Cross-connector bridge, Heavy duty connector assemblies
GTIN (EAN)	4050118805734	
数量	20 ST	
类型	HDC MXCC10 4X	版本
订货号	2709800000	Cross-connector bridge, Heavy duty connector assemblies
GTIN (EAN)	4050118805741	
数量	20 ST	
类型	HDC MXCC11 4X	版本
订货号	2709810000	Cross-connector bridge, Heavy duty connector assemblies
GTIN (EAN)	4050118805758	
数量	20 ST	
类型	HDC MXCC12 4X	版本
订货号	2709820000	Cross-connector bridge, Heavy duty connector assemblies
GTIN (EAN)	4050118805765	
数量	20 ST	

HDC MHE 4X FP

Weidmüller Interface GmbH & Co. KG
 Klingenbergstraße 26
 D-32758 Detmold
 Germany

配套联接件

www.weidmueller.com

电气模块



灵活
 四种模块尺寸实现个性化的插接解决方案，能够节省大量的空间。更小的高度同样也融入到优化设计之中。

通用订货数据

类型	HDC MHE 4 MP	版本
订货号	2635980000	信号模块, 250 V, 16 A, 回路数: 4, PUSH IN 带执行器, 插针式, 所需插槽
GTIN (EAN)	4050118692785	数: 0.5
数量	1 ST	
类型	HDC MHE 4X MP	版本
订货号	2636070000	信号模块, 250 V, 16 A, 回路数: 4, PUSH IN 带执行器, 插头, 所需插槽
GTIN (EAN)	4050118692815	数: 0.5
数量	1 ST	
类型	HDC MHE 4X2 MP	版本
订货号	2636090000	信号模块, 250 V, 16 A, 回路数: 4, PUSH IN 带执行器, 插头, 所需插槽
GTIN (EAN)	4050118692839	数: 0.5
数量	1 ST	