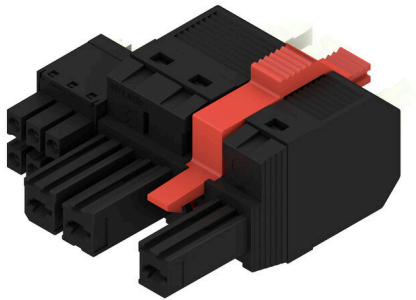


## BVFL 7.62HP/03/180MF2 BCF/06R SN BK BX

Weidmüller Interface GmbH & Co. KG  
Klingenbergstraße 26  
D-32758 Detmold  
Germany

www.weidmuller.com

## 产品图片



180° female plug with energy and signal contacts in PUSH IN wire connection in 7.62 pitch. Fulfils the IEC 61800-5-1 requirement and for the energy contact UL 1059 ClassC 600 V. With adjustable, self-locking pusher for opening the contact point. The self-locking middle flange with automatic interlock reduces the space requirements by one pitch width in comparison with conventional solutions. Optionally also available with additional mounting screw.

## 通用订货数据

版本	PCB 接插件, 插头, 7.62 mm, 回路数: 3, 180°, PUSH IN 带执行器, 压接范围, 最大: 6 mm <sup>2</sup> , 盒装
订货号	<a href="#">2628730000</a>
类型	BVFL 7.62HP/03/180MF2 BCF/06R SN BK BX
GTIN (EAN)	4050118632743
数量	42 items
产品数据	IEC: 1000 V / 38 A / 0.5 - 6 mm <sup>2</sup> UL: 600 V / 35 A / AWG 24 - AWG 8
包装	盒装

## BVFL 7.62HP/03/180MF2 BCF/06R SN BK BX

Weidmüller Interface GmbH & Co. KG  
Klingenbergstraße 26  
D-32758 Detmold  
Germany

www.weidmueller.com

## 技术数据

## 审批

MAMID 认证



ROHS

一致

UL File Number Search

[UL 网站](#)

cURus 证书号

E60693

## 尺寸和重量

净重 23.66 g

## 环保产品合规

RoHS 合规状态

合规, 无例外

REACH SVHC

不超过 0.1 wt% 的高度关注物质 (SVHC)

## 系统参数

产品系列	OMNIMATE 电源 - BV/SV 7.62HP 系列	联接类型	现场接线
导线连接方式	PUSH IN 带执行器	间距 P (单位: mm)	7.62 mm
间距 P (单位: inch)	0.300 "	导线出线方向	180°
回路数	3	L1 (mm)	22.86 mm
L1 (inch)	0.900 "	L2 (mm)	7.62 mm
L2 (inch)	0.300 "	层数	1
插针排数	1	额定横截面	6 mm <sup>2</sup>
防触电保护 (按照 DIN VDE 57106)	手指安全保护	防触电保护 (按照 DIN VDE 0470)	IP 20
通道电阻	4.50 mΩ	可编码	是
剥线长度	12 mm	直杆螺丝刀口尺寸	0.6 x 3.5
插拔次数	25		

## 材料数据

绝缘材料	PA GF	颜色编码	黑色
触发元件颜色	白色	比色表 (相似)	RAL 9011
绝缘材料组	II	相比漏电起痕指数 (CTI)	≥ 500
Moisture Level (MSL)		阻燃等级符合 UL 94	V-0
触点材料	铜合金	插针镀层	镀锡
插头触点叠层结构	6...8 μm Sn glossy	最低存放温度	-40 °C
最高存放温度	70 °C	最低操作温度	-50 °C
最高操作温度	125 °C	最小安装温度	-25 °C
最大安装温度范围	125 °C		

## 适用导线

压接范围, 最小	0.5 mm <sup>2</sup>
压接范围, 最大	6 mm <sup>2</sup>
单股导线的, 最小值 H05(07) V-U	0.5 mm <sup>2</sup>
单股导线的, 最大值 H05(07) V-U	6 mm <sup>2</sup>
软导线, 最小压接面积 H05(07) V-K	0.5 mm <sup>2</sup>
软导线, 最大压接面积 H05(07) V-K	6 mm <sup>2</sup>
最小压接面积 带预绝缘管状端头(DIN 46 228/4)	0.5 mm <sup>2</sup>
最大压接面积 带预绝缘管状端头(DIN 46 228/4)	6 mm <sup>2</sup>

**BVFL 7.62HP/03/180MF2 BCF/06R SN BK BX**

**Weidmüller Interface GmbH & Co. KG**  
 Klingenbergstraße 26  
 D-32758 Detmold  
 Germany

**技术数据**

www.weidmueller.com

带导线管状端头, DIN 46228 部分 1, 0.5 mm<sup>2</sup>  
 最小

最大压接面积 带管状端头, 符合DIN46 6 mm<sup>2</sup>  
 228/ 1

可压接导线	导线连接 截面积	型号	细绞线
	管状端头	剥线长度	标称 14 mm
	导线连接 截面积	推荐的管状端头	<a href="#">H0.5/18 OR</a>
	管状端头	型号	细绞线
	导线连接 截面积	标称	1 mm <sup>2</sup>
	管状端头	剥线长度	标称 15 mm
	导线连接 截面积	推荐的管状端头	<a href="#">H1.0/18 GE</a>
	管状端头	型号	细绞线
	导线连接 截面积	标称	1.5 mm <sup>2</sup>
	管状端头	剥线长度	标称 15 mm
	导线连接 截面积	推荐的管状端头	<a href="#">H1.5/18D SW</a>
	管状端头	剥线长度	标称 12 mm
	导线连接 截面积	推荐的管状端头	<a href="#">H1.5/12</a>
	管状端头	型号	细绞线
	导线连接 截面积	标称	0.75 mm <sup>2</sup>
	管状端头	剥线长度	标称 14 mm
	导线连接 截面积	推荐的管状端头	<a href="#">H0.75/18 W</a>
	管状端头	型号	细绞线
	导线连接 截面积	标称	2.5 mm <sup>2</sup>
	管状端头	剥线长度	标称 14 mm
	导线连接 截面积	推荐的管状端头	<a href="#">H2.5/19D BL</a>
	管状端头	剥线长度	标称 12 mm
	导线连接 截面积	推荐的管状端头	<a href="#">H2.5/12</a>
	管状端头	型号	细绞线
	导线连接 截面积	标称	4 mm <sup>2</sup>
	管状端头	剥线长度	标称 12 mm
	导线连接 截面积	推荐的管状端头	<a href="#">H4.0/12</a>
	管状端头	剥线长度	标称 14 mm
	导线连接 截面积	推荐的管状端头	<a href="#">H4.0/20D GR</a>
	管状端头	型号	细绞线
	导线连接 截面积	标称	6 mm <sup>2</sup>
	管状端头	剥线长度	标称 14 mm
	导线连接 截面积	推荐的管状端头	<a href="#">H6.0/20 SW</a>
	管状端头	剥线长度	标称 12 mm
	导线连接 截面积	推荐的管状端头	<a href="#">H6.0/12</a>

参考文本 塑料套环的外径不应大于节距 (P), 根据产品和额定电压选择管状端头的长度。

**额定数据符合 UL 1059 标准**

机构	CURUS	cURus 证书号	E60693
额定电压 (使用组 B / UL 1059)	600 V	额定电压 (使用组 C / UL 1059)	600 V
额定电压 (使用组 D / UL 1059)	600 V	额定电流 (使用组 B / UL 1059)	35 A
额定电流 (使用组 C / UL 1059)	35 A	额定电流 (使用组 D / UL 1059)	5 A
导线最小压接面积, AWG	AWG 24	导线最大压接面积, AWG	AWG 8
参见认证参数	规格为最大值, 详情参见认证证书。		

**包装**

包装	盒装	VPE 长度	338.00 mm
VPE 宽度	130.00 mm	VPE 高度	54.00 mm

**BVFL 7.62HP/03/180MF2 BCF/06R SN BK BX**

**Weidmüller Interface GmbH & Co. KG**  
 Klingenbergstraße 26  
 D-32758 Detmold  
 Germany

www.weidmueller.com

技术数据

可接导线 - 混合型

压接范围, 额定联接 (电源)	0.5...10 mm <sup>2</sup>	压接范围, 额定联接 (信号)	0.2...1.5 mm <sup>2</sup>
联接器横截面 (电源)	AWG 24...AWG 8	联接器横截面 AWG (信号)	AWG 26...AWG 16
硬导线, H05(07) V-U (电源)	0.5...10 mm <sup>2</sup>	硬导线, H05(07) V-U (信号)	0.14...1.5 mm <sup>2</sup>
软导线, H05(07) V-K (电源)	0.5...6 mm <sup>2</sup>	软导线, H05(07) V-K (信号)	0.14...1.5 mm <sup>2</sup>
带塑料套的管状端头 (电源)	0.5...6 mm <sup>2</sup>	带塑料套的管状端头, 符合 DIN 46 228/4 标准 (信号)	0.25...1.5 mm <sup>2</sup>
带管状端头, 符合 DIN 46 228/1 标准 (电源)	0.5...6 mm <sup>2</sup>	带管状端头, 符合 DIN 46 228/1 标准 (信号)	0.25...1.5 mm <sup>2</sup>

系统技术规范 - 混合现场 | 技术数据

间距, 单位 mm (信号)	3.81 mm	间距, 单位英寸 (信号)	0.15 inch
回路数 (信号)	6	L2 (mm)	7.62 mm
L2 (inch)	0.300 "	排数 (信号)	2
触点材料 (信号)	CuMg	触点表面 (信号)	tinned
插头触点的叠层结构 (信号)	1-3 μ Ni / 4-8 μ Sn	针对过电压级 / 污染等级 II/2污染的额定 400 V 电压 (信号)	
针对过电压级 / 污染等级 III/2污染的额定 320 V 电压 (信号)		针对过电压级 / 污染等级 III/3污染的额定 200 V 电压 (信号)	
针对过电压级 / 污染等级 II/2污染的额定 4 kV 脉冲电压 (信号)		针对过电压级 / 污染等级 III/2污染的额定 4 kV 脉冲电压 (信号)	
针对过电压级 / 污染等级 III/3污染的额定 4 kV 脉冲电压 (信号)		短时耐受电流阻抗 (信号)	3 x 1s with 80 A
额定电压 (使用组 B / CSA) (信号)	300 V	额定电压 (使用组 C / CSA) (信号)	50 V
额定电压 (使用组 D / CSA) (信号)	300 V	额定电流 (使用组 B / CSA) (信号)	9 A
额定电流 (使用组 C / CSA) (信号)	9 A	额定电流 (使用组 D / CSA) (信号)	9 A
导线联接横截面 AWG (信号)	AWG 24...AWG 16	额定电压 (使用组 B / UL 1059) (信号)	300 V
额定电压 (使用组 C / UL 1059) (信号)	50 V	额定电压 (使用组 D / UL 1059) (信号)	300 V
额定电流 (使用组 B / UL 1059) (信号)	5 A	额定电流 (使用组 C / UL 1059) (信号)	5 A
额定电流 (使用组 D / UL 1059) (信号)	5 A	联接器截面积 (信号)	AWG 26...AWG 16

额定数据符合 IEC 标准

依据标准进行测试	IEC 60664-1, IEC 61984	额定电流, 最小回路数 (Tu = 20°C)	38 A
额定电流, 最大回路数 (Tu = 20°C)	38 A	额定电流, 最小回路数 (Tu = 40°C)	34 A
额定电流, 最大回路数 (Tu = 40°C)	34 A	额定电压值 (过电压等级II/污染等级2)	1000 V
额定电压值 (过电压等级III/污染等级2)	1000 V	额定电压值 (过电压等级III/污染等级3)	800 V
额定冲击电压 (过压等级 II/污染等级2)	6 kV	额定冲击电压 (过压等级III/污染等级2)	8 kV
额定冲击电压 (过压等级III/污染等级3)	8 kV	瞬时耐电流	3 x 1s, 420 A
最小爬电距离	12.7 mm	最小电气间隙	10.4 mm

重要注意事项

IPC 标准的符合性	符合性: 该产品根据国际认可的标准进行开发、生产和交付, 符合数据页中确保的特性, 装饰性特性满足 IPC-A-610 “等级 2”。其他针对产品的权利主张可以应要求进行评估。
备注	<ul style="list-style-type: none"> <li>• Technical specifications refer to the power contacts</li> <li>• Technical data of signal contacts: 50V / 5A, stripping length 8mm</li> <li>• Additional variants on request</li> <li>• Rated current related to rated cross-section &amp; min. No. of poles.</li> <li>• Wire end ferrule with plastic collar to DIN 46228/4</li> <li>• Wire end ferrule without plastic collar to DIN 46228/1</li> <li>• Rated data refer only to the component itself. Clearance and creepage distances to other components are to be designed in accordance with the relevant application standards.</li> <li>• Additional pole combinations on request</li> <li>• In accordance with IEC 61984, OMNIMATE-connectors are connectors without breaking capacity (COC). During designated use, connectors are not allowed to be engaged or disengaged when live or under load</li> </ul>

**BVFL 7.62HP/03/180MF2 BCF/06R SN BK BX**

**Weidmüller Interface GmbH & Co. KG**  
Klingenbergstraße 26  
D-32758 Detmold  
Germany

[www.weidmueller.com](http://www.weidmueller.com)

技术数据

- Long term storage of the product with average temperature of 50 °C and maximum humidity 70%, 36 months

分类

ETIM 8.0	EC002638	ETIM 9.0	EC002638
ETIM 10.0	EC002638	ECLASS 14.0	27-46-03-02
ECLASS 15.0	27-46-03-02		

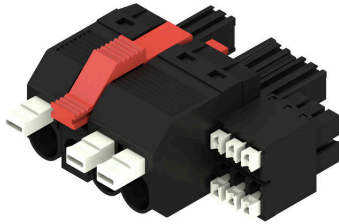
**BVFL 7.62HP/03/180MF2 BCF/06R SN BK BX**

**Weidmüller Interface GmbH & Co. KG**  
 Klingenbergstraße 26  
 D-32758 Detmold  
 Germany

www.weidmueller.com

图纸

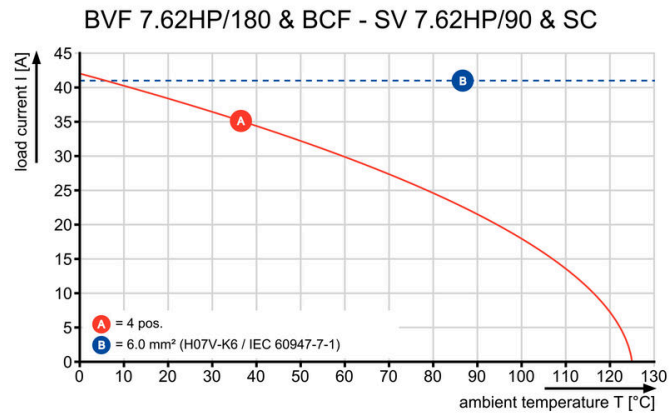
产品图片



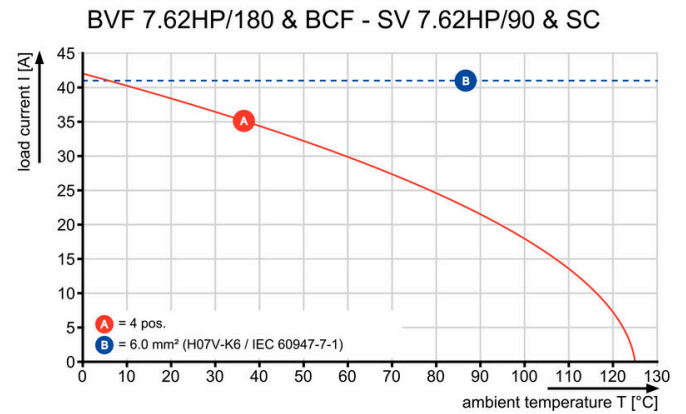
Dimensional drawing



Graph



Graph



产品优势



Single-handed operation Automatic latching

**BVFL 7.62HP/03/180MF2 BCF/06R SN BK BX**

**Weidmüller Interface GmbH & Co. KG**  
 Klingenbergstraße 26  
 D-32758 Detmold  
 Germany

www.weidmueller.com

附件

编码元件



适用于电力电子设备的插拔式联接技术 - 适用于电机启动器、变频器和伺服控制器等现代驱动设备。

OMNIMATE 电源接插件以更高的安全性和插拔式屏蔽片、集成信号接插件或单手法兰操作等创新型解决方案成为新的标准。

3 个产品系列可提供更多优点：

- 面向应用的可扩展性：提供适用于 29 A (IEC) 或 20 A (UL) 的 4 mm<sup>2</sup> 接插件到适用于 76 A (IEC) 或 54 A (UL) 的 16 mm<sup>2</sup> 接插件
- 电压可高达 1000 V (IEC) 或 600 V (UL)
- 经优化处理的多种安装选项

我们的服务：

直接使用 产品配置软件配置您的个性化接插件。

通用订货数据

类型	BV/SV 7.62HP KO	版本
订货号	<a href="#">1937590000</a>	PCB 接插件, 附件, 防错插销, 黑色, 回路数: 1
GTIN (EAN)	4032248608881	
数量	50 ST	

屏蔽



适用于电力电子设备的插拔式联接技术 - 适用于电机启动器、变频器和伺服控制器等现代驱动设备。

OMNIMATE 电源接插件以更高的安全性和插拔式屏蔽片、集成信号接插件或单手法兰操作等创新型解决方案成为新的标准。

3 个产品系列可提供更多优点：

- 面向应用的可扩展性：提供适用于 29 A (IEC) 或 20 A (UL) 的 4 mm<sup>2</sup> 接插件到适用于 76 A (IEC) 或 54 A (UL) 的 16 mm<sup>2</sup> 接插件
- 电压可高达 1000 V (IEC) 或 600 V (UL)
- 经优化处理的多种安装选项

我们的服务：

直接使用 产品配置软件配置您的个性化接插件。

通用订货数据

类型	BVF 7.62HP SH150 4-6 KIT	版本
订货号	<a href="#">1118480000</a>	PCB 接插件, 附件, 用于屏蔽联接, 黑色, 回路数: 0
GTIN (EAN)	4032248899449	
数量	25 ST	
类型	BVF 7.62HP SH180 4-6 KIT	版本
订货号	<a href="#">1118470000</a>	PCB 接插件, 附件, 用于屏蔽联接, 黑色, 回路数: 0
GTIN (EAN)	4032248899456	
数量	25 ST	
类型	BVF 7.62HP SH210 4-6 KIT	版本
订货号	<a href="#">1118490000</a>	PCB 接插件, 附件, 用于屏蔽联接, 黑色, 回路数: 0
GTIN (EAN)	4032248899302	
数量	25 ST	

**BVFL 7.62HP/03/180MF2 BCF/06R SN BK BX**

**Weidmüller Interface GmbH & Co. KG**  
 Klingenbergstraße 26  
 D-32758 Detmold  
 Germany

www.weidmueller.com

附件

**Crimping tools**



用于带及不带塑料套的管状端头的压接钳

- 自锁机构保证了压接的质量
- 操作失误时可以解除自锁

**通用订货数据**

类型	PZ 6/5	版本	
订货号	<a href="#">9011460000</a>	压接工具, 管状端头压接工具, 0.25mm², 6mm², 梯形夹	
GTIN (EAN)	4008190165352		
数量	1 ST		

**开槽螺丝刀**



带圆形槽刀的一字螺丝刀, SD DIN 5265, ISO 2380/2, 符合 DIN 5264 标准, ISO 2380/1, 尖端为铬材料, SoftFinish 把手

**通用订货数据**

类型	SDS 0.6X3.5X100	版本	
订货号	<a href="#">9008330000</a>	螺丝刀, 螺丝刀	
GTIN (EAN)	4032248056286		
数量	1 ST		

## BVFL 7.62HP/03/180MF2 BCF/06R SN BK BX

Weidmüller Interface GmbH & Co. KG  
Klingenbergstraße 26  
D-32758 Detmold  
Germany

www.weidmueller.com

## 配套联接件

## SV 7.62HP / SC 3.81 90MF



直插式接线组合式插座，间距为 7.62，进线方向为 90°，带电源和信号触点，还包括自动锁定的中央法兰和（可选的）插拔式屏蔽联接。

可同时插入电源、信号和（可选的）EMC 屏蔽联接。非常适合联接伺服驱动和异步驱动。

与插头 BVF 7.62HP/...BCF..R 一起使用时，符合 IEC 61800-5-1 的要求，并通过 UL840 600 V 认证。

在没有插头的情况下，如指压为 20 N 时，插接面可确保超过 3 mm 的防触电安全间距。

与其他标准方案相比，中央法兰锁定机制对空间的需求减少了 1 个间距

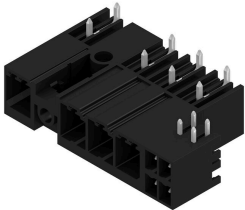
可以根据要求提供：不带法兰、螺钉固定或焊接法兰固定型。

- 1000 V (IEC) / 300 V (UL)
- 38 A (IEC) / 35 A (UL)
- 对于通过 UL 840 认证的装置，可达到 600 V

## 通用订货数据

类型	SV 7.62HP/03/90MF2 SC/0...	版本
订货号	<a href="#">1156240000</a>	PCB 接插件, 插座, 侧面封闭, 中央法兰, THT 焊接联接, 7.62 mm, 回路
GTIN (EAN)	4032248942770	数: 3, 90°, 焊脚长度 (l): 3.5 mm, 镀锡, 黑色, 盒装
数量	42 ST	

## SV 7.62HP / SC 3.81 270MF



组合式插座，间距为 7.62，进线方向为 270°，带电源和信号连接，还包括自动锁定的中央法兰。

可同时插入电源、信号和（可选的）EMC 屏蔽联接。非常适合联接伺服驱动和异步驱动。

与插头 BVF 7.62HP/...BCF..R 一起使用时，符合 IEC 61800-5-1 的要求，并通过 UL840 600 V 认证。

在没有插头的情况下，如指压为 20 N 时，插接面可确保超过 3 mm 的防触电安全间距。

与其他标准方案相比，中央法兰锁定机制对空间的需求减少了 1 个间距

可以根据要求提供：不带法兰、螺钉固定或焊接法兰固定型。

- 1000 V (IEC) / 300 V (UL)
- 38 A (IEC) / 35 A (UL)
- 对于通过 UL 840 认证的装置，可达到 600 V

## 通用订货数据

类型	SV 7.62HP/03/270MF2 SC/...	版本
订货号	<a href="#">1156150000</a>	PCB 接插件, 插座, 侧面封闭, 中央法兰, THT 焊接联接, 7.62 mm, 回路
GTIN (EAN)	4032248942688	数: 3, 270°, 焊脚长度 (l): 3.5 mm, 镀锡, 黑色, 盒装
数量	42 ST	

**BVFL 7.62HP/03/180MF2 BCF/06R SN BK BX**

**Weidmüller Interface GmbH & Co. KG**  
 Klingenbergstraße 26  
 D-32758 Detmold  
 Germany

www.weidmueller.com

配套联接件

**SV-SMT 7.62HP / SC 3.81 90 MF**

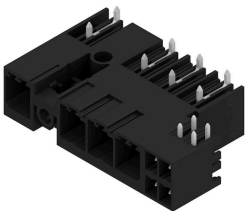


OMNIMATE Power BV / SV 7.62HP Hybrid – 适用于电源、信号和 EMC  
 集三项功能于一体！  
 OMNIMATE Power Hybrid 联接器为开发者和用户提供完美的三合一方案。  
 该组合电机联接器同时适用于电源、信号和插拔式 EMC 屏蔽支持。您可以节省 PCB、机箱外侧和电气柜中的空间。自动式单手联锁机构只需一步插拔操作，加快安装时间和维护程序。便于自动操作和联锁 - 即使是在苛刻的安装位置。独一无二的屏蔽外形 30° 进线方向可以在各排之间节省 10 cm 空间。

通用订货数据

类型	SV-SMT 7.62HP/03/90MF2 ...	版本
订货号	<a href="#">2529750000</a>	PCB 接插件, 插座, 侧面封闭, 中央法兰, THT/THR 焊接联接, 7.62 mm,
GTIN (EAN)	4050118539653	回路数: 3, 90°, 焊脚长度 (l): 2.6 mm, 镀锡, 黑色, 盒装
数量	42 ST	

**SV-SMT 7.62HP / SC 3.81 270 MF**



OMNIMATE Power BV / SV 7.62HP Hybrid – 适用于电源、信号和 EMC  
 集三项功能于一体！  
 OMNIMATE Power Hybrid 联接器为开发者和用户提供完美的三合一方案。  
 该组合电机联接器同时适用于电源、信号和插拔式 EMC 屏蔽支持。您可以节省 PCB、机箱外侧和电气柜中的空间。自动式单手联锁机构只需一步插拔操作，加快安装时间和维护程序。便于自动操作和联锁 - 即使是在苛刻的安装位置。独一无二的屏蔽外形 30° 进线方向可以在各排之间节省 10 cm 空间。

通用订货数据

类型	SV-SMT 7.62HP/03/270MF2...	版本
订货号	<a href="#">2529400000</a>	PCB 接插件, 插座, 侧面封闭, 中央法兰, THT/THR 焊接联接, 7.62 mm,
GTIN (EAN)	4050118539578	回路数: 3, 270°, 焊脚长度 (l): 2.6 mm, 镀锡, 黑色, 盒装
数量	42 ST	