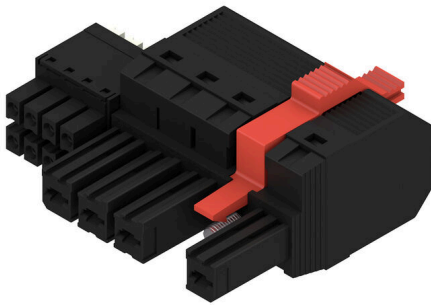


## BVF 7.62HP/04/180MSF2 BCF/08R SN BK BX

Weidmüller Interface GmbH & Co. KG  
Klingenbergstraße 26  
D-32758 Detmold  
Germany

www.weidmuller.com

## 产品图片



180° female plug with energy and signal contacts in PUSH IN wire connection in 7.62 pitch.  
Fulfils the IEC 61800-5-1 requirement and for the energy contact UL 1059 ClassC 600 V. The self-locking middle flange with automatic interlock reduces the space requirements by one pitch width in comparison with conventional solutions. Optionally also available with additional mounting screw.

## 通用订货数据

|            |  |
|------------|--|
| 版本         | PCB 接插件, 插头, 7.62 mm, 回路数: 4, 180°, PUSH IN 带执行器, PUSH IN 不带执行器, 压接范围, 最大: 10 mm <sup>2</sup> , 盒装 |
| 订货号        | <a href="#">2628530000</a>   |
| 类型         | BVF 7.62HP/04/180MSF2 BCF/08R SN BK BX   |
| GTIN (EAN) | 4050118632545  |
| 数量         | 25 items   |
| 产品数据       | IEC: 1000 V / 38 A / 0.5 - 10 mm <sup>2</sup><br>UL: 600 V / 35 A / AWG 24 - AWG 8                 |
| 包装         | 盒装   |

## BVF 7.62HP/04/180MSF2 BCF/08R SN BK BX

Weidmüller Interface GmbH & Co. KG  
Klingenbergstraße 26  
D-32758 Detmold  
Germany

www.weidmueller.com

## 技术数据

## 审批

MAMID 认证



ROHS

一致

UL File Number Search

[UL 网站](#)

cURus 证书号

E60693

## 尺寸和重量

净重 29.47 g

## 环保产品合规

RoHS 合规状态

合规, 无例外

REACH SVHC

不超过 0.1 wt% 的高度关注物质 (SVHC)

## 系统参数

|                          |                               |                         |                   |
|--------------------------|-------------------------------|-------------------------|-------------------|
| 产品系列                     | OMNIMATE 电源 - BV/SV 7.62HP 系列 | 联接类型                    | 现场接线              |
| 导线连接方式                   | PUSH IN 带执行器, PUSH IN 不带执行器   | 间距 P (单位: mm)           | 7.62 mm           |
| 间距 P (单位: inch)          | 0.300 "                       | 导线出线方向                  | 180°              |
| 回路数                      | 4                             | L1 (mm)                 | 30.48 mm          |
| L1 (inch)                | 1.200 "                       | L2 (mm)                 | 11.43 mm          |
| L2 (inch)                | 0.450 "                       | 层数                      | 1                 |
| 插针排数                     | 1                             | 额定横截面                   | 6 mm <sup>2</sup> |
| 防触电保护 (按照 DIN VDE 57106) | 手指安全保护                        | 防触电保护 (按照 DIN VDE 0470) | IP 20             |
| 通道电阻                     | 4.50 mΩ                       | 可编码                     | 是                 |
| 剥线长度                     | 12 mm                         | 螺钉法兰的最小扭矩               | 0.2 Nm            |
| 螺钉法兰的最大扭矩                | 0.3 Nm                        | 直杆螺丝刀口尺寸                | 0.6 x 3.5         |
| 插拔次数                     | 25                            | 插拔力 / 回路, 最大            | 17 N              |
| 拉力 / 回路, 最大              | 15 N                          |                         |                   |

## 材料数据

|                |          |                      |                    |
|----------------|----------|----------------------|--------------------|
| 绝缘材料           | PA GF    | 颜色编码                 | 黑色                 |
| 比色表 (相似)       | RAL 9011 | 绝缘材料组                | II                 |
| 相比漏电起痕指数 (CTI) | ≥ 500    | Moisture Level (MSL) |                    |
| 阻燃等级符合 UL 94   | V-0      | 触点材料                 | 铜合金                |
| 插针镀层           | 镀锡       | 插头触点叠层结构             | 6...8 μm Sn glossy |
| 最低存放温度         | -40 °C   | 最高存放温度               | 70 °C              |
| 最低操作温度         | -50 °C   | 最高操作温度               | 125 °C             |
| 最小安装温度         | -25 °C   | 最大安装温度范围             | 125 °C             |

## 适用导线

|                         |                     |
|-------------------------|---------------------|
| 压接范围, 最小                | 0.5 mm <sup>2</sup> |
| 压接范围, 最大                | 10 mm <sup>2</sup>  |
| 单股导线的, 最小值 H05(07) V-U  | 0.5 mm <sup>2</sup> |
| 单股导线的, 最大值 H05(07) V-U  | 10 mm <sup>2</sup>  |
| 多股硬导线, 最大值 H07V-R       | 10 mm <sup>2</sup>  |
| 软导线, 最小压接面积 H05(07) V-K | 0.5 mm <sup>2</sup> |
| 软导线, 最大压接面积 H05(07) V-K | 10 mm <sup>2</sup>  |

**BVF 7.62HP/04/180MSF2 BCF/08R SN BK BX**

**Weidmüller Interface GmbH & Co. KG**  
 Klingenbergstraße 26  
 D-32758 Detmold  
 Germany

www.weidmueller.com

**技术数据**

最小压接面积 带预绝缘管状端头(DIN 46 228/4) 1.5 mm<sup>2</sup>

最大压接面积 带预绝缘管状端头(DIN 46 228/4) 6 mm<sup>2</sup>

带导线管状端头, DIN 46228 部分 1, 最小 1.5 mm<sup>2</sup>

最大压接面积 带管状端头, 符合DIN46 228/ 1 10 mm<sup>2</sup>

| 可压接导线 | 导线连接 截面积 | 型号      |                             |
|-------|----------|---------|-----------------------------|
|       |          | 标称      | 细绞线                         |
|       | 管状端头     | 剥线长度    | 标称 14 mm                    |
|       |          | 推荐的管状端头 | <a href="#">H0.5/18 OR</a>  |
|       | 导线连接 截面积 | 型号      |                             |
|       |          | 标称      | 细绞线                         |
|       | 管状端头     | 剥线长度    | 标称 15 mm                    |
|       |          | 推荐的管状端头 | <a href="#">H1.0/18 GE</a>  |
|       | 导线连接 截面积 | 型号      |                             |
|       |          | 标称      | 细绞线                         |
|       | 管状端头     | 剥线长度    | 标称 15 mm                    |
|       |          | 推荐的管状端头 | <a href="#">H1.5/18D SW</a> |
|       | 导线连接 截面积 | 型号      |                             |
|       |          | 标称      | 细绞线                         |
|       | 管状端头     | 剥线长度    | 标称 12 mm                    |
|       |          | 推荐的管状端头 | <a href="#">H1.5/12</a>     |
|       | 导线连接 截面积 | 型号      |                             |
|       |          | 标称      | 细绞线                         |
|       | 管状端头     | 剥线长度    | 标称 14 mm                    |
|       |          | 推荐的管状端头 | <a href="#">H0.75/18 W</a>  |
|       | 导线连接 截面积 | 型号      |                             |
|       |          | 标称      | 细绞线                         |
|       | 管状端头     | 剥线长度    | 标称 14 mm                    |
|       |          | 推荐的管状端头 | <a href="#">H2.5/19D BL</a> |
|       | 导线连接 截面积 | 型号      |                             |
|       |          | 标称      | 细绞线                         |
|       | 管状端头     | 剥线长度    | 标称 12 mm                    |
|       |          | 推荐的管状端头 | <a href="#">H2.5/12</a>     |
|       | 导线连接 截面积 | 型号      |                             |
|       |          | 标称      | 细绞线                         |
|       | 管状端头     | 剥线长度    | 标称 14 mm                    |
|       |          | 推荐的管状端头 | <a href="#">H4.0/12</a>     |
|       | 导线连接 截面积 | 型号      |                             |
|       |          | 标称      | 细绞线                         |
|       | 管状端头     | 剥线长度    | 标称 14 mm                    |
|       |          | 推荐的管状端头 | <a href="#">H4.0/20D GR</a> |
|       | 导线连接 截面积 | 型号      |                             |
|       |          | 标称      | 细绞线                         |
|       | 管状端头     | 剥线长度    | 标称 14 mm                    |
|       |          | 推荐的管状端头 | <a href="#">H6.0/20 SW</a>  |
|       | 导线连接 截面积 | 型号      |                             |
|       |          | 标称      | 细绞线                         |
|       | 管状端头     | 剥线长度    | 标称 12 mm                    |
|       |          | 推荐的管状端头 | <a href="#">H6.0/12</a>     |
|       | 导线连接 截面积 | 型号      |                             |
|       |          | 标称      | 细绞线                         |
|       | 管状端头     | 剥线长度    | 标称 12 mm                    |
|       |          | 推荐的管状端头 | <a href="#">H10.0/12</a>    |

参考文本 塑料套环的外径不应大于节距 (P), 根据产品和额定电压选择管状端头的长度。

**额定数据符合 CSA 标准**

|                    |        |                    |       |
|--------------------|--------|--------------------|-------|
| 额定电压 (使用组 B / CSA) | 600 V  | 额定电压 (使用组 C / CSA) | 600 V |
| 额定电压 (使用组 D / CSA) | 600 V  | 额定电流 (使用组 B / CSA) | 33 A  |
| 额定电流 (使用组 C / CSA) | 33 A   | 额定电流 (使用组 D / CSA) | 5 A   |
| 导线最小压接面积, AWG,     | AWG 24 | 导线最大压接面积, AWG      | AWG 8 |

**BVF 7.62HP/04/180MSF2 BCF/08R SN BK BX**

**Weidmüller Interface GmbH & Co. KG**  
 Klingenbergstraße 26  
 D-32758 Detmold  
 Germany

www.weidmueller.com

技术数据

额定数据符合 **UL 1059** 标准

|                        |                   |                        |        |
|------------------------|-------------------|------------------------|--------|
| 机构                     | CURUS             | cURus 证书号              | E60693 |
| 额定电压 (使用组 B / UL 1059) | 600 V             | 额定电压 (使用组 C / UL 1059) | 600 V  |
| 额定电压 (使用组 D / UL 1059) | 600 V             | 额定电流 (使用组 B / UL 1059) | 35 A   |
| 额定电流 (使用组 C / UL 1059) | 35 A              | 额定电流 (使用组 D / UL 1059) | 5 A    |
| 导线最小压接面积, AWG          | AWG 24            | 导线最大压接面积, AWG          | AWG 8  |
| 参见认证参数                 | 规格为最大值, 详情参见认证证书。 |                        |        |

包装

|        |           |        |           |
|--------|-----------|--------|-----------|
| 包装     | 盒装        | VPE 长度 | 338.00 mm |
| VPE 宽度 | 130.00 mm | VPE 高度 | 54.00 mm  |

可接导线 - 混合型

|                                |                          |                                    |                            |
|--------------------------------|--------------------------|------------------------------------|----------------------------|
| 压接范围, 额定联接 (电源)                | 0.5...10 mm <sup>2</sup> | 压接范围, 额定联接 (信号)                    | 0.2...1.5 mm <sup>2</sup>  |
| 联接器横截面 (电源)                    | AWG 24...AWG 8           | 联接器横截面 AWG (信号)                    | AWG 26...AWG 16            |
| 硬导线, HO5(O7) V-U (电源)          | 0.5...10 mm <sup>2</sup> | 硬导线, HO5(O7) V-U (信号)              | 0.14...1.5 mm <sup>2</sup> |
| 软导线, HO5(O7) V-K (电源)          | 0.5...6 mm <sup>2</sup>  | 软导线, HO5(O7) V-K (信号)              | 0.14...1.5 mm <sup>2</sup> |
| 带塑料套的管状端头 (电源)                 | 0.5...6 mm <sup>2</sup>  | 带塑料套的管状端头, 符合 DIN 46 228/4 标准 (信号) | 0.25...1.5 mm <sup>2</sup> |
| 带管状端头, 符合 DIN 46 228/1 标准 (电源) | 0.5...6 mm <sup>2</sup>  | 带管状端头, 符合 DIN 46 228/1 标准 (信号)     | 0.25...1.5 mm <sup>2</sup> |

系统技术规范 - 混合现场 | 技术数据

|   |                     |   |                  |
|---|---------------------|---|------------------|
| 间距, 单位 mm (信号)                          | 3.81 mm             | 间距, 单位英寸 (信号)                           | 0.15 inch        |
| 回路数 (信号)                                | 8                   | L2 (mm)                                 | 11.43 mm         |
| L2 (inch)                               | 0.450 "             | 排数 (信号)                                 | 2                |
| 触点材料 (信号)                               | CuMg                | 触点表面 (信号)                               | tinned           |
| 插头触点的叠层结构 (信号)                          | 1-3 μ Ni / 4-8 μ Sn | 针对过电压级 / 污染等级 II/2污染的额定 400 V 电压 (信号)   |                  |
| 针对过电压级 / 污染等级 III/2污染的额定 320 V 电压 (信号)  |                     | 针对过电压级 / 污染等级 III/3污染的额定 200 V 电压 (信号)  |                  |
| 针对过电压级 / 污染等级 II/2污染的额定 4 kV 脉冲电压 (信号)  |                     | 针对过电压级 / 污染等级 III/2污染的额定 4 kV 脉冲电压 (信号) |                  |
| 针对过电压级 / 污染等级 III/3污染的额定 4 kV 脉冲电压 (信号) |                     | 短时耐受电流阻抗 (信号)                           | 3 x 1s with 80 A |
| 额定电压 (使用组 B / CSA) (信号)                 | 300 V               | 额定电压 (使用组 C / CSA) (信号)                 | 50 V             |
| 额定电压 (使用组 D / CSA) (信号)                 | 300 V               | 额定电流 (使用组 B / CSA) (信号)                 | 9 A              |
| 额定电流 (使用组 C / CSA) (信号)                 | 9 A                 | 额定电流 (使用组 D / CSA) (信号)                 | 9 A              |
| 导线联接横截面 AWG (信号)                        | AWG 24...AWG 16     | 额定电压 (使用组 B / UL 1059) (信号)             | 300 V            |
| 额定电压 (使用组 C / UL 1059) (信号)             | 50 V                | 额定电压 (使用组 D / UL 1059) (信号)             | 300 V            |
| 额定电流 (使用组 B / UL 1059) (信号)             | 5 A                 | 额定电流 (使用组 C / UL 1059) (信号)             | 5 A              |
| 额定电流 (使用组 D / UL 1059) (信号)             | 5 A                 | 联接器截面积 (信号)                             | AWG 26...AWG 16  |

额定数据符合 **IEC** 标准

|                         |                        |                         |               |
|-------------------------|------------------------|-------------------------|---------------|
| 依据标准进行测试                | IEC 60664-1, IEC 61984 | 额定电流, 最小回路数 (Tu = 20°C) | 38 A          |
| 额定电流, 最大回路数 (Tu = 20°C) | 38 A                   | 额定电流, 最小回路数 (Tu = 40°C) | 34 A          |
| 额定电流, 最大回路数 (Tu = 40°C) | 34 A                   | 额定电压值 (过电压等级II/污染等级2)   | 1000 V        |
| 额定电压值 (过电压等级III/污染等级2)  | 1000 V                 | 额定电压值 (过电压等级III/污染等级3)  | 800 V         |
| 额定冲击电压 (过电压等级II/污染等级2)  | 6 kV                   | 额定冲击电压 (过电压等级III/污染等级2) | 8 kV          |
| 额定冲击电压 (过电压等级III/污染等级3) | 8 kV                   | 瞬时耐电流                   | 3 x 1s, 420 A |
| 最小爬电距离                  | 12.7 mm                | 最小电气间隙                  | 10.4 mm       |

**重要注意事项**

|            |   |
|------------|---|
| IPC 标准的符合性 | 符合性：该产品根据国际认可的标准进行开发、生产和交付，符合数据页中确保的特性，装饰性特性满足 IPC-A-610 “等级 2”。其他针对产品的权利主张可以应要求进行评估。   |
| 备注         | <ul style="list-style-type: none"> <li>• Technical specifications refer to the power contacts</li> <li>• Technical data of signal contacts: 50V / 5A, stripping length 8mm</li> <li>• Additional variants on request</li> <li>• Rated current related to rated cross-section &amp; min. No. of poles.</li> <li>• Wire end ferrule with plastic collar to DIN 46228/4</li> <li>• Wire end ferrule without plastic collar to DIN 46228/1</li> <li>• Rated data refer only to the component itself. Clearance and creepage distances to other components are to be designed in accordance with the relevant application standards.</li> <li>• In accordance with IEC 61984, OMNIMATE-connectors are connectors without breaking capacity (COC). During designated use, connectors are not allowed to be engaged or disengaged when live or under load</li> <li>• Long term storage of the product with average temperature of 50 °C and maximum humidity 70%, 36 months</li> </ul> |

**分类**

|             |             |             |             |
|-------------|-------------|-------------|-------------|
| ETIM 8.0    | EC002638    | ETIM 9.0    | EC002638    |
| ETIM 10.0   | EC002638    | ECLASS 14.0 | 27-46-03-02 |
| ECLASS 15.0 | 27-46-03-02 |             |             |

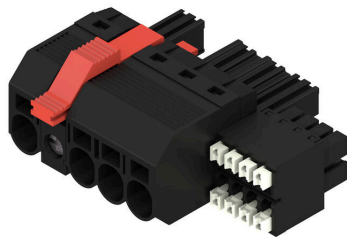
**BVF 7.62HP/04/180MSF2 BCF/08R SN BK BX**

Weidmüller Interface GmbH & Co. KG  
 Klingenbergstraße 26  
 D-32758 Detmold  
 Germany

www.weidmueller.com

图纸

产品图片



Dimensional drawing



Graph



Graph



产品优势



Single-handed operation Automatic latching

**BVF 7.62HP/04/180MSF2 BCF/08R SN BK BX**

**Weidmüller Interface GmbH & Co. KG**  
 Klingenbergstraße 26  
 D-32758 Detmold  
 Germany

www.weidmueller.com

附件

编码元件



适用于电力电子设备的插拔式联接技术 - 适用于电机启动器、变频器和伺服控制器等现代驱动设备。

OMNIMATE 电源接插件以更高的安全性和插拔式屏蔽片、集成信号接插件或单手法兰操作等创新型解决方案成为新的标准。

3 个产品系列可提供更多优点：

- 面向应用的可扩展性：提供适用于 29 A (IEC) 或 20 A (UL) 的 4 mm<sup>2</sup> 接插件到适用于 76 A (IEC) 或 54 A (UL) 的 16 mm<sup>2</sup> 接插件
- 电压可高达 1000 V (IEC) 或 600 V (UL)
- 经优化处理的多种安装选项

我们的服务：

直接使用 产品配置软件配置您的个性化接插件。

通用订货数据

|            |                            |                               |
|------------|----------------------------|-------------------------------|
| 类型         | BV/SV 7.62HP KO            | 版本                            |
| 订货号        | <a href="#">1937590000</a> | PCB 接插件, 附件, 防错插销, 黑色, 回路数: 1 |
| GTIN (EAN) | 4032248608881              |                               |
| 数量         | 50 ST                      |                               |

屏蔽



适用于电力电子设备的插拔式联接技术 - 适用于电机启动器、变频器和伺服控制器等现代驱动设备。

OMNIMATE 电源接插件以更高的安全性和插拔式屏蔽片、集成信号接插件或单手法兰操作等创新型解决方案成为新的标准。

3 个产品系列可提供更多优点：

- 面向应用的可扩展性：提供适用于 29 A (IEC) 或 20 A (UL) 的 4 mm<sup>2</sup> 接插件到适用于 76 A (IEC) 或 54 A (UL) 的 16 mm<sup>2</sup> 接插件
- 电压可高达 1000 V (IEC) 或 600 V (UL)
- 经优化处理的多种安装选项

我们的服务：

直接使用 产品配置软件配置您的个性化接插件。

通用订货数据

|            |                            |                                 |
|------------|----------------------------|---------------------------------|
| 类型         | BVF 7.62HP SH150 4-6 KIT   | 版本                              |
| 订货号        | <a href="#">1118480000</a> | PCB 接插件, 附件, 用于屏蔽联接, 黑色, 回路数: 0 |
| GTIN (EAN) | 4032248899449              |                                 |
| 数量         | 25 ST                      |                                 |
| 类型         | BVF 7.62HP SH180 4-6 KIT   | 版本                              |
| 订货号        | <a href="#">1118470000</a> | PCB 接插件, 附件, 用于屏蔽联接, 黑色, 回路数: 0 |
| GTIN (EAN) | 4032248899456              |                                 |
| 数量         | 25 ST                      |                                 |
| 类型         | BVF 7.62HP SH210 4-6 KIT   | 版本                              |
| 订货号        | <a href="#">1118490000</a> | PCB 接插件, 附件, 用于屏蔽联接, 黑色, 回路数: 0 |
| GTIN (EAN) | 4032248899302              |                                 |
| 数量         | 25 ST                      |                                 |

**BVF 7.62HP/04/180MSF2 BCF/08R SN BK BX**

Weidmüller Interface GmbH & Co. KG  
Klingenbergstraße 26  
D-32758 Detmold  
Germany

www.weidmueller.com

附件

开槽螺丝刀



带圆形槽刀的一字螺丝刀, SD DIN 5265, ISO 2380/2, 符合 DIN 5264 标准, ISO 2380/1, 尖端为铬材料, SoftFinish 把手

通用订货数据

|            |                            |          |  |
|------------|----------------------------|----------|--|
| 类型         | SDS 0.8X4.5X125            | 版本       |  |
| 订货号        | <a href="#">9009020000</a> | 螺丝刀, 螺丝刀 |  |
| GTIN (EAN) | 4032248266883              |          |  |
| 数量         | 1 ST                       |          |  |

Crimping tools



用于带及不带塑料套的管状端头的压接钳

- 自锁机构保证了压接的质量
- 操作失误时可以解除自锁

通用订货数据

|            |                            |                                    |  |
|------------|----------------------------|------------------------------------|--|
| 类型         | PZ 6/5                     | 版本                                 |  |
| 订货号        | <a href="#">9011460000</a> | 压接工具, 管状端头压接工具, 0.25mm², 6mm², 梯形夹 |  |
| GTIN (EAN) | 4008190165352              |                                    |  |
| 数量         | 1 ST                       |                                    |  |

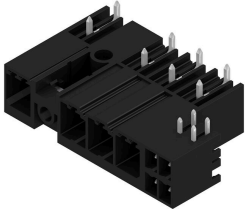
**BVF 7.62HP/04/180MSF2 BCF/08R SN BK BX**

Weidmüller Interface GmbH & Co. KG  
Klingenbergstraße 26  
D-32758 Detmold  
Germany

配套联接件

www.weidmueller.com

**SV 7.62HP / SC 3.81 270MSF**



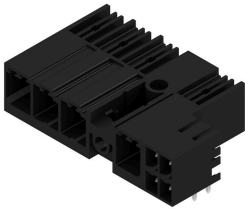
组合式插座，间距为 7.62，进线方向为 270°，带电源和信号连接，还包括自动锁定的中央法兰。  
可同时插入电源、信号和（可选的）EMC 屏蔽联接。非常适合联接伺服驱动和异步驱动。  
与插头 BVF 7.62HP/...BCF..R 一起使用时，符合 IEC 61800-5-1 的要求，并通过 UL840 600 V 认证。  
在没有插头的情况下，如指压为 20 N 时，插接面可确保超过 3 mm 的防触电安全间距。  
与其他标准方案相比，中央法兰锁定机制对空间的需求减少了 1 个间距  
可以根据要求提供：不带法兰、螺钉固定或焊接法兰固定型。

- 1000 V (IEC) / 300 V (UL)
- 38 A (IEC) / 35 A (UL)
- 对于通过 UL 840 认证的装置，可达到 600 V

通用订货数据

|            |                            |  |
|------------|----------------------------|--|
| 类型         | SV 7.62HP/04/270MSF2 SC... | 版本   |
| 订货号        | <a href="#">2628070000</a> | PCB 接插件, 插座, 侧面封闭, 中央螺钉法兰, THT 焊接联接, 7.62 mm, 回路数: 4, 270°, 焊脚长度 (l): 3.5 mm, 镀锡, 黑色, 盒装 |
| GTIN (EAN) | 4050118632019              |  |
| 数量         | 30 ST                      |  |

**SV 7.62HP / SC 3.81 90MSF**



直插式接线组合式插座，间距为 7.62，进线方向为 90°，带电源和信号触点，还包括自动锁定的中央法兰和（可选的）插拔式屏蔽联接。  
可同时插入电源、信号和（可选的）EMC 屏蔽联接。非常适合联接伺服驱动和异步驱动。  
与插头 BVF 7.62HP/...BCF..R 一起使用时，符合 IEC 61800-5-1 的要求，并通过 UL840 600 V 认证。  
在没有插头的情况下，如指压为 20 N 时，插接面可确保超过 3 mm 的防触电安全间距。  
与其他标准方案相比，中央法兰锁定机制对空间的需求减少了 1 个间距  
可以根据要求提供：不带法兰、螺钉固定或焊接法兰固定型。

- 1000 V (IEC) / 300 V (UL)
- 38 A (IEC) / 35 A (UL)
- 对于通过 UL 840 认证的装置，可达到 600 V

通用订货数据

|            |                            |   |
|------------|----------------------------|---|
| 类型         | SV 7.62HP/04/90MSF2 SC/... | 版本  |
| 订货号        | <a href="#">2628250000</a> | PCB 接插件, 插座, 侧面封闭, 中央螺钉法兰, THT 焊接联接, 7.62 mm, 回路数: 4, 90°, 焊脚长度 (l): 3.5 mm, 镀锡, 黑色, 盒装 |
| GTIN (EAN) | 4050118632187              |   |
| 数量         | 30 ST                      |   |

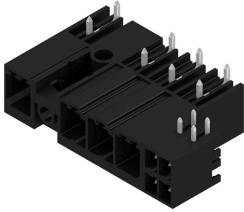
**BVF 7.62HP/04/180MSF2 BCF/08R SN BK BX**

Weidmüller Interface GmbH & Co. KG  
Klingenbergstraße 26  
D-32758 Detmold  
Germany

www.weidmueller.com

配套联接件

**SV-SMT 7.62HP / SC 3.81 270 MSF**

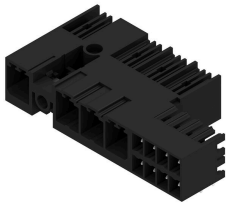


OMNIMATE Power BV / SV 7.62HP Hybrid – 适用于电源、信号和 EMC  
集三项功能于一体！  
OMNIMATE Power Hybrid 联接器为开发者和用户提供完美的三合一方案。  
该组合电机联接器同时适用于电源、信号和插拔式 EMC 屏蔽支持。您可以节省 PCB、机箱外侧和电气柜中的空间。自动式单手联锁机构只需一步插拔操作，加快安装时间和维护程序。便于自动操作和联锁 - 即使是在苛刻的安装位置。独一无二的屏蔽外形 30° 进线方向可以在各排之间节省 10 cm 空间。

通用订货数据

|            |                            |  |
|------------|----------------------------|--|
| 类型         | SV-SMT 7.62HP/04/270MSF... | 版本   |
| 订货号        | <a href="#">2627190000</a> | PCB 接插件, 插座, 侧面封闭, 中央螺钉法兰, THT/THR 焊接联接, 7.62  |
| GTIN (EAN) | 4050118631067              | mm, 回路数: 4, 270°, 焊脚长度 (l): 2.6 mm, 镀锡, 黑色, 盒装 |
| 数量         | 30 ST                      |  |

**SV-SMT 7.62HP / SC 3.81 90 MSF**



OMNIMATE Power BV / SV 7.62HP Hybrid – 适用于电源、信号和 EMC  
集三项功能于一体！  
OMNIMATE Power Hybrid 联接器为开发者和用户提供完美的三合一方案。  
该组合电机联接器同时适用于电源、信号和插拔式 EMC 屏蔽支持。您可以节省 PCB、机箱外侧和电气柜中的空间。自动式单手联锁机构只需一步插拔操作，加快安装时间和维护程序。便于自动操作和联锁 - 即使是在苛刻的安装位置。独一无二的屏蔽外形 30° 进线方向可以在各排之间节省 10 cm 空间。

通用订货数据

|            |                            |   |
|------------|----------------------------|---|
| 类型         | SV-SMT 7.62HP/04/90MSF2... | 版本  |
| 订货号        | <a href="#">2626950000</a> | PCB 接插件, 插座, 侧面封闭, 中央螺钉法兰, THT/THR 焊接联接, 7.62 |
| GTIN (EAN) | 4050118630893              | mm, 回路数: 4, 90°, 焊脚长度 (l): 2.6 mm, 镀锡, 黑色, 盒装 |
| 数量         | 30 ST                      |   |