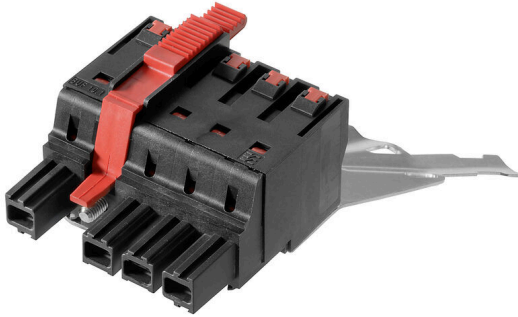


**BUF 10.16IT/04/180MSF4SH200 AG BK BX**

**Weidmüller Interface GmbH & Co. KG**  
 Klingenbergstraße 26  
 D-32758 Detmold  
 Germany

www.weidmueller.com



设备联接技术 | OMNIMATE® 电源 BUF 10.16

PUSH IN 印刷电路板联接器, 16mm<sup>2</sup>, 带有 WIRE READY 即插接线功能

- PUSH IN 直插式接线技术带有可设置的 WIRE READY 触点, 简化无管状端头多股导线以及特硬绝缘层导线的联接
- 硬导线和带有压接管状端头的导线, 无需工具的直接联接确保快速安全的接线
- 插拔式联接器的单手操作, 带有卡扣机制的中间法兰实现自动联接, 还可选用额外的螺钉紧固

Including pre-assembled pluggable shield connection for large area shielding in your application.

在插拔过程中, 屏蔽联接以抗震方式直接插接到金属外壳的触点区域。

通用订货数据

|            |  |
|------------|--|
| 版本         | PCB 接插件, 插头, 10.16 mm, 回路数: 4, 180°, 带操作按键的 PUSH IN, 压接范围, 最大: 16 mm <sup>2</sup> , 盒装 |
| 订货号        | <a href="#">2627950000</a>   |
| 类型         | BUF 10.16IT/04/180MSF4SH200 AG BK BX   |
| GTIN (EAN) | 4050118631944  |
| 数量         | 20 items   |
| 产品数据       | IEC: 1000 V / 76 A / 2.5 - 16 mm <sup>2</sup><br>UL: 600 V / 51 A / AWG 12 - AWG 6     |
| 包装         | 盒装   |

## BUF 10.16IT/04/180MSF4SH200 AG BK BX

Weidmüller Interface GmbH & Co. KG  
Klingenbergstraße 26  
D-32758 Detmold  
Germany

www.weidmueller.com

## 技术数据

## 审批

MAMID 认证



ROHS

一致

UL File Number Search

[UL 网站](#)

cURus 证书号

E60693

## 尺寸和重量

|    |          |         |             |
|----|----------|---------|-------------|
| 深  | 122.1 mm | 深度 (英寸) | 4.8071 inch |
| 高度 | 79.1 mm  | 高度 (英寸) | 3.1142 inch |
| 宽度 | 50.8 mm  | 宽度 (英寸) | 2 inch      |
| 净重 | 53.68 g  |         |             |

## 环保产品合规

|                  |                                      |
|------------------|--------------------------------------|
| RoHS 合规状态        | 合规, 有例外                              |
| RoHS 豁免 (如适用/已知) | 6al                                  |
| REACH SVHC       | Lead 7439-92-1                       |
| SCIP             | a9fcc928-8cc3-4126-aede-eb294a2dd7f6 |

## 系统参数

|                        |                                 |                        |                    |
|------------------------|---------------------------------|------------------------|--------------------|
| 产品系列                   | OMNIMATE 电源 - BU/SU<br>10.16 系列 | 联接类型                   | 现场接线               |
| 导线连接方式                 | 带操作按键的 PUSH IN                  | 间距 P (单位: mm)          | 10.16 mm           |
| 间距 P (单位: inch)        | 0.400 "                         | 导线出线方向                 | 180°               |
| 回路数                    | 4                               | L1 (mm)                | 40.64 mm           |
| L1 (inch)              | 1.600 "                         | 层数                     | 1                  |
| 插针排数                   | 1                               | 额定横截面                  | 16 mm <sup>2</sup> |
| 防触电保护 (按照DIN VDE57106) | 手指安全保护                          | 防触电保护 (按照DIN VDE 0470) | IP 20              |
| 防护等级                   | IP20                            | 可编码                    | 是                  |
| 剥线长度                   | 18 mm                           | 螺钉法兰的最小扭矩              | 0.3 Nm             |
| 螺钉法兰的最大扭矩              | 0.4 Nm                          | 直杆螺丝刀口尺寸               | 0.8 x 4.0          |
| 相关标准                   | DIN 5264                        | 插拔次数                   | 25                 |
| 插拔力 / 回路, 最大           | 15 N                            | 拉力 / 回路, 最大            | 15 N               |

## 材料数据

|              |                     |                      |           |
|--------------|---------------------|----------------------|-----------|
| 绝缘材料         | PA GF               | 颜色编码                 | 黑色        |
| 触发元件颜色       | 红色, 灰色              | 比色表 (相似)             | RAL 9011  |
| 绝缘材料组        | I                   | 相比漏电起痕指数 (CTI)       | ≥ 600     |
| 绝缘电阻         | ≥ 10 <sup>8</sup> Ω | Moisture Level (MSL) |           |
| 阻燃等级符合 UL 94 | V-0                 | 触点材料                 | 铜合金       |
| 插针镀层         | 镀银                  | 插头触点叠层结构             | ≥ 3 μm Ag |
| 最低存放温度       | -40 °C              | 最高存放温度               | 70 °C     |
| 最低操作温度       | -50 °C              | 最高操作温度               | 120 °C    |

## 适用导线

|                        |                     |
|------------------------|---------------------|
| 压接范围, 最小               | 2.5 mm <sup>2</sup> |
| 压接范围, 最大               | 16 mm <sup>2</sup>  |
| 导线最小压接面积 AWG           | AWG 12              |
| 导线最大压接面积 AWG           | AWG 4               |
| 单股导线的, 最小值 H05(07) V-U | 2.5 mm <sup>2</sup> |

**BUF 10.16IT/04/180MSF4SH200 AG BK BX**

**Weidmüller Interface GmbH & Co. KG**  
 Klingenbergstraße 26  
 D-32758 Detmold  
 Germany

www.weidmueller.com

**技术数据**

|                               |                     |
|-------------------------------|---------------------|
| 单股导线的, 最大值 H05(07) V-U        | 10 mm <sup>2</sup>  |
| 多股硬导线, 最小值 H07V-R             | 10 mm <sup>2</sup>  |
| 多股硬导线, 最大值 H07V-R             | 16 mm <sup>2</sup>  |
| 软导线, 最小压接面积 H05(07) V-K       | 2.5 mm <sup>2</sup> |
| 软导线, 最大压接面积 H05(07) V-K       | 16 mm <sup>2</sup>  |
| 最小压接面积 带预绝缘管状端头(DIN 46 228/4) | 2.5 mm <sup>2</sup> |
| 最大压接面积 带预绝缘管状端头(DIN 46 228/4) | 16 mm <sup>2</sup>  |
| 带导线管状端头, DIN 46228 部分 1, 最小   | 2.5 mm <sup>2</sup> |
| 最大压接面积 带管状端头, 符合DIN46 228/ 1  | 16 mm <sup>2</sup>  |

|          |          |                             |                     |
|----------|----------|-----------------------------|---------------------|
| 可压接导线    | 导线连接 截面积 | 型号                          | 细绞线                 |
|          |          | 标称                          | 2.5 mm <sup>2</sup> |
| 管状端头     | 剥线长度     | 标称                          | 20 mm               |
|          | 推荐的管状端头  | <a href="#">H2.5/25D BL</a> |                     |
|          | 剥线长度     | 标称                          | 18 mm               |
|          | 推荐的管状端头  | <a href="#">H2.5/18</a>     |                     |
| 导线连接 截面积 | 型号       | 细绞线                         |                     |
|          | 标称       | 4 mm <sup>2</sup>           |                     |
| 管状端头     | 剥线长度     | 标称                          | 20 mm               |
|          | 推荐的管状端头  | <a href="#">H4.0/26D GR</a> |                     |
|          | 剥线长度     | 标称                          | 18 mm               |
|          | 推荐的管状端头  | <a href="#">H4.0/18</a>     |                     |
| 导线连接 截面积 | 型号       | 细绞线                         |                     |
|          | 标称       | 6 mm <sup>2</sup>           |                     |
| 管状端头     | 剥线长度     | 标称                          | 20 mm               |
|          | 推荐的管状端头  | <a href="#">H6.0/26 SW</a>  |                     |
|          | 剥线长度     | 标称                          | 18 mm               |
|          | 推荐的管状端头  | <a href="#">H6.0/18</a>     |                     |
| 导线连接 截面积 | 型号       | 细绞线                         |                     |
|          | 标称       | 10 mm <sup>2</sup>          |                     |
| 管状端头     | 剥线长度     | 标称                          | 21 mm               |
|          | 推荐的管状端头  | <a href="#">H10.0/28 EB</a> |                     |
|          | 剥线长度     | 标称                          | 18 mm               |
|          | 推荐的管状端头  | <a href="#">H10.0/18</a>    |                     |
| 导线连接 截面积 | 型号       | 细绞线                         |                     |
|          | 标称       | 16 mm <sup>2</sup>          |                     |
| 管状端头     | 剥线长度     | 标称                          | 21 mm               |
|          | 推荐的管状端头  | <a href="#">H16.0/28 GN</a> |                     |
|          | 剥线长度     | 标称                          | 18 mm               |
|          | 推荐的管状端头  | <a href="#">H16.0/18</a>    |                     |

参考文本 根据产品和额定电压选择管状端头的长度。

**额定数据符合 UL 1059 标准**

|                        |                   |                        |        |
|------------------------|-------------------|------------------------|--------|
| 机构                     | CURUS             | cURus 证书号              | E60693 |
| 额定电压 (使用组 B / UL 1059) | 600 V             | 额定电压 (使用组 C / UL 1059) | 600 V  |
| 额定电压 (使用组 F / UL 1059) | 1000 V            | 额定电流 (使用组 B / UL 1059) | 51 A   |
| 额定电流 (使用组 C / UL 1059) | 51 A              | 额定电流 (使用组 F / UL 1059) | 51 A   |
| 导线最小压接面积, AWG          | AWG 12            | 导线最大压接面积, AWG          | AWG 6  |
| 参见认证参数                 | 规格为最大值, 详情参见认证证书。 |                        |        |

**BUF 10.16IT/04/180MSF4SH200 AG BK BX**

**Weidmüller Interface GmbH & Co. KG**  
 Klingenbergstraße 26  
 D-32758 Detmold  
 Germany

www.weidmueller.com

**技术数据**

**包装**

|        |           |        |           |
|--------|-----------|--------|-----------|
| 包装     | 盒装        | VPE 长度 | 352.00 mm |
| VPE 宽度 | 162.00 mm | VPE 高度 | 105.00 mm |

**类型测试**

|                     |                     |  |
|---------------------|---------------------|--|
| 测试标识的耐久性            | 标准                  | IEC 60068-2-70 / 12.95                                       |
|                     | 测试                  | 原产地标志, 类型鉴别, 插口距, 耐久性, 剥线长度                                  |
|                     | 评价                  | 可用   |
| 测试 可夹紧 截面积          | 标准                  | IEC 60999-1:1999-11 截面 9.1, IEC 60947-1:2011-03 截面 8.2.4.5.1 |
|                     | 导线类型                | 导体类型和导线截面积 扭绞 2.5 mm <sup>2</sup>                            |
|                     |                     | 导体类型和导线截面积 实心 2.5 mm <sup>2</sup>                            |
|                     |                     | 导体类型和导线截面积 扭绞 16 mm <sup>2</sup>                             |
|                     |                     | 导体类型和导线截面积 实心 10 mm <sup>2</sup>                             |
|                     |                     | 导体类型和导线截面积 AWG 12/1  |
|                     |                     | 导体类型和导线截面积 AWG 12/19   |
|                     |                     | 导体类型和导线截面积 AWG 4/1   |
|                     |                     | 导体类型和导线截面积 AWG 4/19  |
| 评价                  | 传递                  |  |
| 导体损坏和意外松动测试         | 标准                  | IEC 60999-1:1999-11 截面 9.4 bzw. 截面 8.10                      |
|                     | 要求                  | 0.7 kg   |
|                     | 导线类型                | 导体类型和导线截面积 H07V-K2.5   |
|                     |                     | 导体类型和导线截面积 H07V-U2.5   |
|                     |                     | 导体类型和导线截面积 AWG 14/1  |
|                     |                     | 导体类型和导线截面积 AWG 14/19   |
|                     | 评价                  | 传递   |
|                     | 要求                  | 2.9 kg   |
|                     | 导线类型                | 导体类型和导线截面积 H07V-K16  |
|                     |                     | 导体类型和导线截面积 H07V-U16  |
|                     | 评价                  | 传递   |
|                     | 要求                  | 4.5 kg   |
| 导线类型                | 导体类型和导线截面积 AWG 4/7  |  |
|                     | 导体类型和导线截面积 AWG 4/19 |  |
| 拉出测试                | 标准                  | IEC 60999-1:1999-11 截面 9.5                                   |
|                     | 要求                  | ≥50 N  |
|                     | 导线类型                | 导体类型和导线截面积 AWG 14/1  |
|                     |                     | 导体类型和导线截面积 AWG 14/19   |
|                     |                     | 导体类型和导线截面积 H07V-K2.5   |
|                     |                     | 导体类型和导线截面积 H07V-U2.5   |
|                     | 评价                  | 传递   |
|                     | 要求                  | ≥100 N   |
|                     | 导线类型                | 导体类型和导线截面积 H07V-K16  |
| 导体类型和导线截面积 H07V-U16 |                     |  |
| 评价                  | 传递                  |  |
| 要求                  | ≥ 135 N             |  |
| 导线类型                | 导体类型和导线截面积 AWG 4/7  |  |
|                     | 导体类型和导线截面积 AWG4/19  |  |
| 评价                  | 传递                  |  |

**额定数据符合 IEC 标准**

|                         |        |                         |        |
|-------------------------|--------|-------------------------|--------|
| 额定电流, 最小回路数 (Tu = 20°C) | 76 A   | 额定电流, 最大回路数 (Tu = 20°C) | 71 A   |
| 额定电流, 最小回路数 (Tu = 40°C) | 70 A   | 额定电流, 最大回路数 (Tu = 40°C) | 62 A   |
| 额定电压值 (过电压等级II/污染等级2)   | 1000 V | 额定电压值 (过电压等级III/污染等级2)  | 1000 V |
| 额定电压值 (过电压等级III/污染等级3)  | 1000 V | 额定冲击电压 (过压等级 II/污染等级2)  | 8 kV   |

**BUF 10.16IT/04/180MSF4SH200 AG BK BX**

**Weidmüller Interface GmbH & Co. KG**  
 Klingenbergstraße 26  
 D-32758 Detmold  
 Germany

技术数据

www.weidmueller.com

|                        |              |                        |      |
|------------------------|--------------|------------------------|------|
| 额定冲击电压 (过压等级III/污染等级2) | 8 kV         | 额定冲击电压 (过压等级III/污染等级3) | 8 kV |
| 瞬时耐电流                  | 3 x 1s, 800A |                        |      |

重要注意事项

|            |   |
|------------|---|
| IPC 标准的符合性 | 符合性：该产品根据国际认可的标准进行开发、生产和交付，符合数据页中确保的特性，装饰性特性满足 IPC-A-610 “等级 2”。其他针对产品的权利主张可以应要求进行评估。   |
| 备注         | <ul style="list-style-type: none"> <li>• Additional variants on request</li> <li>• Rated current related to rated cross-section &amp; min. No. of poles.</li> <li>• Wire end ferrule with plastic collar to DIN 46228/4</li> <li>• Wire end ferrule without plastic collar to DIN 46228/1</li> <li>• P on drawing = pitch</li> <li>• Rated data refer only to the component itself. Clearance and creepage distances to other components are to be designed in accordance with the relevant application standards.</li> <li>• For all applications with flange we recommend to fix the pin header with the help of the soldering flange or a self-tapping screw on the board.</li> <li>• In accordance with IEC 61984, OMNIMATE-connectors are connectors without breaking capacity (COC). During designated use, connectors are not allowed to be engaged or disengaged when live or under load</li> <li>• Long term storage of the product with average temperature of 50 °C and maximum humidity 70%, 36 months</li> </ul> |

分类

|             |             |             |             |
|-------------|-------------|-------------|-------------|
| ETIM 8.0    | EC002638    | ETIM 9.0    | EC002638    |
| ETIM 10.0   | EC002638    | ECLASS 14.0 | 27-46-02-02 |
| ECLASS 15.0 | 27-46-02-02 |             |             |

BUF 10.16IT/04/180MSF4SH200 AG BK BX

Weidmüller Interface GmbH & Co. KG  
Klingenbergstraße 26  
D-32758 Detmold  
Germany

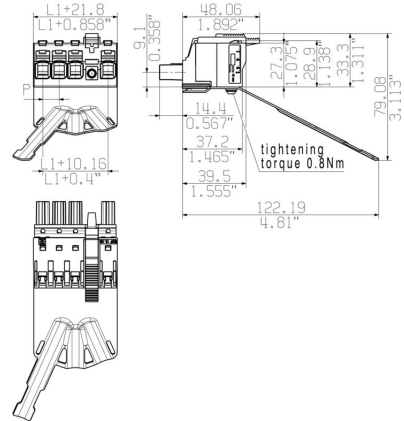
www.weidmueller.com

图纸

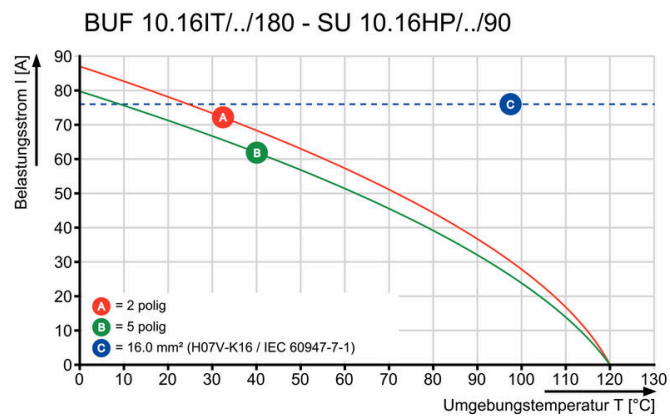
产品图片



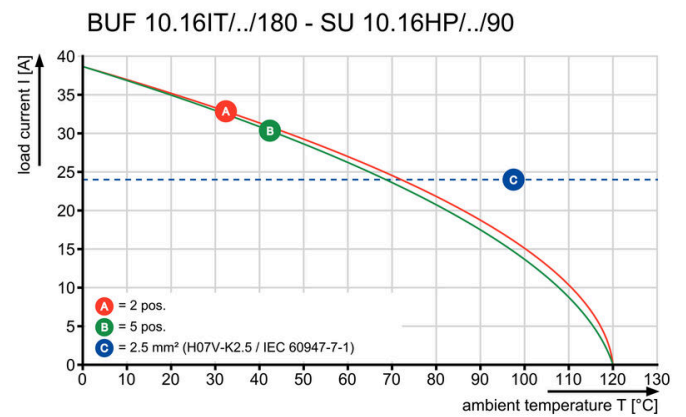
Dimensional drawing



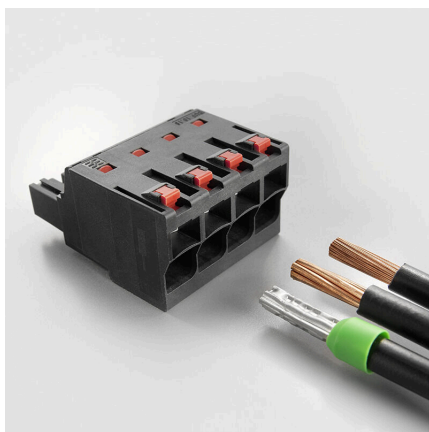
Graph



Graph

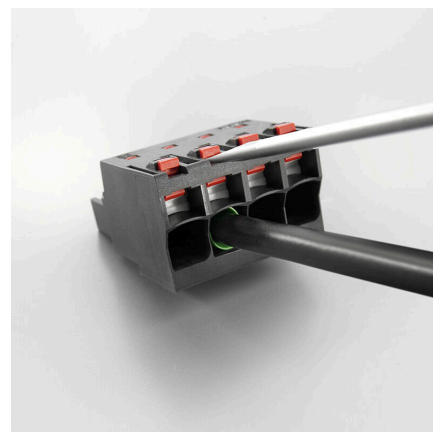


产品优势



Easy connection of conductors WIRE READY

产品优势



Quick wiring

产品优势



Single-handed operation Automatic latching

**BUF 10.16IT/04/180MSF4SH200 AG BK BX**

**Weidmüller Interface GmbH & Co. KG**  
 Klingenbergstraße 26  
 D-32758 Detmold  
 Germany

www.weidmueller.com

附件

编码元件



适用于电力电子设备的插拔式联接技术 - 适用于电机启动器、变频器和伺服控制器等现代驱动设备。  
 OMNIMATE 电源接插件以更高的安全性和插拔式屏蔽片、集成信号接插件或单手法兰操作等创新型解决方案成为新的标准。

3 个产品系列可提供更多优点：

- 面向应用的可扩展性：提供适用于 29 A (IEC) 或 20 A (UL) 的 4 mm<sup>2</sup> 接插件到适用于 76 A (IEC) 或 54 A (UL) 的 16 mm<sup>2</sup> 接插件
- 电压可高达 1000 V (IEC) 或 600 V (UL)
- 经优化处理的多种安装选项

我们的服务：

直接使用 产品配置软件配置您的个性化接插件。

通用订货数据

|            |                            |                               |
|------------|----------------------------|-------------------------------|
| 类型         | KO BU/SU10.16HP BK         | 版本                            |
| 订货号        | <a href="#">1824410000</a> | PCB 接插件, 附件, 防错插销, 黑色, 回路数: 1 |
| GTIN (EAN) | 4032248326716              |                               |
| 数量         | 50 ST                      |                               |
| 类型         | KO BU/SU10.16HP WT         | 版本                            |
| 订货号        | <a href="#">2592600000</a> | PCB 接插件, 附件, 防错插销, 本色, 回路数: 1 |
| GTIN (EAN) | 4050118717389              |                               |
| 数量         | 50 ST                      |                               |

开槽螺丝刀



带圆形槽刀的一字螺丝刀, SD DIN 5265, ISO 2380/2, 符合 DIN 5264 标准, ISO 2380/1, 尖端为铬材料, SoftFinish 把手

通用订货数据

|            |                            |          |
|------------|----------------------------|----------|
| 类型         | SDS 0.8X4.5X125            | 版本       |
| 订货号        | <a href="#">9009020000</a> | 螺丝刀, 螺丝刀 |
| GTIN (EAN) | 4032248266883              |          |
| 数量         | 1 ST                       |          |

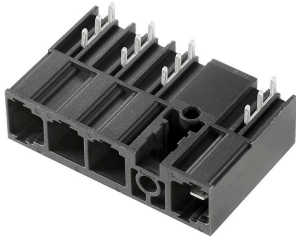
## BUF 10.16IT/04/180MSF4SH200 AG BK BX

Weidmüller Interface GmbH & Co. KG  
Klingenbergstraße 26  
D-32758 Detmold  
Germany

## 配套联接件

www.weidmueller.com

## SU 10.16IT 270MSF



根据 IEC 61800-5-1 标准, 400V IT 系统用 10.16 节距的带中间焊接法兰紧固件的公接头。

使用前导触点时提供符合 UL840 (600 V) 的 UL 认证。与 BUZ 10.16 IT 一起使用时, 它们符合 IEC 61800-5-1 对 IT 系统 (相对地面为 400 V) 的 5.5 mm 触摸保护装置的扩展要求。

与其他标准解决方案相比, 中间法兰互锁功能减少了一个节距宽度的空间要求。

可根据要求提供带螺纹法兰或不带法兰的产品。

## 通用订货数据

|            |                            |   |
|------------|----------------------------|---|
| 类型         | SU 10.16IT/04/270MSF4 3... | 版本  |
| 订货号        | <a href="#">2630250000</a> | PCB 接插件, 插座, THT 焊接联接, 10.16 mm, 回路数: 4, 270°, 焊脚长度 |
| GTIN (EAN) | 4050118633924              | (I): 3.5 mm, 镀锡, 黑色, 盒装                             |
| 数量         | 36 ST                      |   |

## SU 10.16IT 90MSF



根据 IEC 61800-5-1 标准, 400V IT 系统用 10.16 节距的带中间焊接法兰紧固件的公接头。

使用前导触点时提供符合 UL840 (600 V) 的 UL 认证。与 BUZ 10.16 IT 一起使用时, 它们符合 IEC 61800-5-1 对 IT 系统 (相对地面为 400 V) 的 5.5 mm 触摸保护装置的扩展要求。

与其他标准解决方案相比, 中间法兰互锁功能减少了一个节距宽度的空间要求。

可根据要求提供带螺纹法兰或不带法兰的产品。

## 通用订货数据

|            |                            |  |
|------------|----------------------------|--|
| 类型         | SU 10.16IT/04/90MSF4 3...  | 版本   |
| 订货号        | <a href="#">2630180000</a> | PCB 接插件, 插座, THT 焊接联接, 10.16 mm, 回路数: 4, 90°, 焊脚长度 |
| GTIN (EAN) | 4050118633856              | (I): 3.5 mm, 镀锡, 黑色, 盒装                            |
| 数量         | 36 ST                      |  |