

PRO TOPDC 24V/24V 5A

Weidmüller Interface GmbH & Co. KG

Klingenbergstraße 26

D-32758 Detmold

Germany

www.weidmueller.com



PROtop DCDC 转换器用于实现安全的电气隔离，以防止在生产或工艺厂中为现场设备供电时出现的接地回路问题。DCDC 转换器可以在长距离供电线上使用，以重新刷新供电电压。集成的 ORing MOSFET 可以可靠地防止可能发生的内部短路。它允许将 PROtop 系列的 ACDC 和 DCDC 转换器直接并联连接，以实现冗余或增加功率。这使得使用其他常见的二极管或冗余模块的方法变得过时。此外，PROtop DCDC 转换器具有强大的 DCL 技术，其内置的通信模块可实现完全的数据透明和远程控制。

通用订货数据

版本	DC/DC converter
订货号	2627650000
类型	PRO TOPDC 24V/24V 5A
GTIN (EAN)	4050118661576
数量	1 items

PRO TOPDC 24V/24V 5A

Weidmüller Interface GmbH & Co. KG
Klingenbergstraße 26
D-32758 Detmold
Germany

www.weidmueller.com

技术数据

审批

MAMID 认证



ROHS 一致

尺寸和重量

深	125 mm	深度 (英寸)	4.9212 inch
高度	130 mm	高度 (英寸)	5.1181 inch
宽度	35 mm	宽度 (英寸)	1.378 inch
净重	800 g		

温度

存储温度	-40 °C...85 °C	工作温度	-25 °C...70 °C
操作温度下的湿度	5...95 %, 无凝结	启动	≥ -40 °C

环保产品合规

RoHS 合规状态	合规, 有例外
RoHS 豁免 (如适用/已知)	6c, 7a, 7cl
REACH SVHC	Lead 7439-92-1
SCIP	6d8cdf22-8230-4af8-86c8-3558c716666d

输入

接线方式	PUSH IN 带执行器	
额定输入电压	24 V DC	
最大输入电压	31.2 V	
最小输入电压	14 V	
导线连接方式	PUSH IN	
输入熔断器（内置）	是	
输入电压范围 直流	14 V...31.2 V (linear Derating from 18 V...14 V, 60% rated load @ Uin 14 V)	
浪涌电流	最大值5 A	
浪涌电流限制	是	
相对于输入电压的电流消耗	电压类型	直流电
	输入电压	24 V
	输入电流	5.7 A
	电压类型	直流电
	输入电压	18 V
	输入电流	7.6 A
名义功耗	134.8 VA	

输出

输出功率	120 W
接线方式	PUSH IN 带执行器
额定输出电压	24 V DC ± 1 %
残余波纹, 切换峰值电流	<40 mVPP@25 °C
可拼接	yes, max 10

PRO TOPDC 24V/24V 5A

Weidmüller Interface GmbH & Co. KG
Klingenbergstraße 26
D-32758 Detmold
Germany

www.weidmueller.com

技术数据

最大输出电压	28.8 V										
最小输出电压	22.5 V										
最大输出电流	6.5 A										
导线连接方式	PUSH IN										
输出电压, 备注	可选配电位器或者通讯模块										
额定输出电流, 针对 U 额定	5 A @ 60 °C										
容性负载	无限制										
主线故障桥接超时	<table> <tr> <td>主线故障桥接超时, 最小值</td><td>10 ms</td></tr> <tr> <td>输入电压类型</td><td>直流电</td></tr> <tr> <td>输入电压</td><td>24 V</td></tr> <tr> <td>输出电流</td><td>5 A</td></tr> <tr> <td>输出电压</td><td>24 V</td></tr> </table>	主线故障桥接超时, 最小值	10 ms	输入电压类型	直流电	输入电压	24 V	输出电流	5 A	输出电压	24 V
主线故障桥接超时, 最小值	10 ms										
输入电压类型	直流电										
输入电压	24 V										
输出电流	5 A										
输出电压	24 V										
反向电压保护	是										
DCL - 峰值负载备用	<table> <tr> <td>提升持续时间</td><td>15 ms</td></tr> <tr> <td>额定电流的倍数</td><td>600 %</td></tr> <tr> <td>提升持续时间</td><td>5 s</td></tr> <tr> <td>额定电流的倍数</td><td>200 %</td></tr> </table>	提升持续时间	15 ms	额定电流的倍数	600 %	提升持续时间	5 s	额定电流的倍数	200 %		
提升持续时间	15 ms										
额定电流的倍数	600 %										
提升持续时间	5 s										
额定电流的倍数	200 %										
上升时间	≤ 100 ms										

通用参数

效率	89%	防护等级	IP20
过压等级	I, II, III	安装位置、安装提示	在 TS 35 安装导轨上, 上下间距设置为 50 mm, 用于实现自由供气。
外壳规格	金属, 耐腐蚀	降额	> 60°C (2.5% / 1°C)
可串联	不	保形涂层	无
功率损耗, 空载	5 W	短路保护	是
功率损耗, 额定负载	14.8 W		

EMC / 冲击/振动

抗冲击稳定性 IEC 60068-2-27	所有方向力值30g	噪声排放符合 EN55032	等级 B
抗干扰检查方式	EN 55032:2015, EN 55035:2017, EN 61000-6-1:2007, EN 61000-6-2:2005, EN 61000-6-3:2007/ A1:2011, EN 61000-6-4:2007/ A1:2011, IEC 61000-4-2, IEC 61000-4-3, DIN EN 61000-4-4, EN 61000-4-5:2005, EN 61000-4-6:2008, IEC 61000-4-8	抗振动稳定性 IEC 60068-2-6	2.3 g (位于 DIN 导轨上), 4 g (直接安装时)

绝缘参数

过压等级	I, II, III	防护等级	III, 无PE 连接, 用于 SELV
输入/输出绝缘电压	1.41 kV	绝缘电压, 输出/对地	1.41 kV
绝缘电压 输出对地	0.7 kV		

电气安全

电气机械设备	根据EN60204	低压保护	符合 IEC 60950-1 标准的 SELV, PELV 符合 EN 60204-1
用于开关电源设备的安全变压器	符合 EN 61558-2-16 标准		

PRO TOPDC 24V/24V 5A

Weidmüller Interface GmbH & Co. KG

Klingenbergstraße 26

D-32758 Detmold

Germany

www.weidmueller.com

技术数据

联接数据 (输入端)

接线方式	PUSH IN 带执行器	端子接线回路数量	2个 (+, -)
直杆螺丝刀口尺寸	0.6 x 3.5	最大压接面积, AWG/kcmil	12 AWG
最小压接面积 AWG/kcmil	20 AWG	最大压接面积, 软导线	2.5 mm ²
最小压接面积 软导线	0.5 mm ²	最大压接面积, 硬导线	1.5 mm ²
最小压接面积 硬导线	0.5 mm ²		

联接数据 (输出端)

接线方式	PUSH IN 带执行器	端子接线回路数量	4 (++ / -)
最大压接面积, AWG/kcmil	12 AWG	最小压接面积 AWG/kcmil	26 AWG
最大压接面积, 软导线	2.5 mm ²	最小压接面积 软导线	0.2 mm ²
最大压接面积, 硬导线	2.5 mm ²	最小压接面积 硬导线	0.2 mm ²
螺丝刀刀头	0.6 x 3.5		

联接数据 (信号)

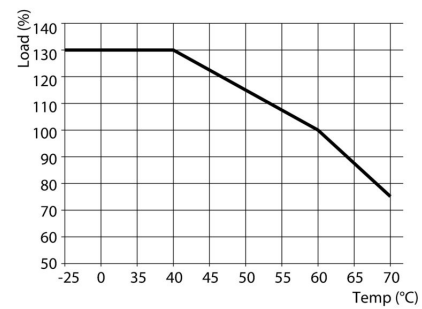
导线联接截面积, 软导线(信号), 最大值	1.5 mm ²	连接方式	PUSH IN
最大压接面积, AWG/kcmil	16	单股导线的最小压接面积	0.14 mm ²
单股导线的最大压接面积	1.5 mm ²	导线联接截面积, 软导线(信号), 最小值	0.14 mm ²
最小接线面积, AWG/kcmil	26 mm ²		

信号通信

浮动触点	是	红/绿 LED	绿色: 运行 (无故障), 闪烁 绿色: 预先警报 >90%, 绿/红闪烁: 输出端闭合 (关断模式), 闪烁红色: 过载/错误
状态继电器 (最大负载)	输出电压 OK (30 V DC / 1 A)		

分类

ETIM 8.0	EC002540	ETIM 9.0	EC002540
ETIM 10.0	EC002540	ECLASS 14.0	27-04-07-01
ECLASS 15.0	27-04-07-01		



PRO TOPDC 24V/24V 5A

Weidmüller Interface GmbH & Co. KG

Klingenbergstraße 26

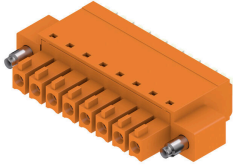
D-32758 Detmold

Germany

www.weidmueller.com

附件

BCF 3.81/180F



PUSH IN 直插式 - 魏德米勒创新的联接系统简化了导线联接。

用户和应用能获得下列优势:

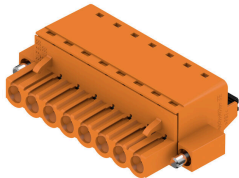
- 由于元件高度小, 因此能采用高密度包装。只需要插入准备好的导线即完成联接
- 与紧凑型SCDN / SCDN-THR 双层焊针插座配合, 实现元件高密度
- 集成按钮能打开压接单元, 简化操作
- 操作直观, 清楚区分进线区和操作区。
- 采用魏德米勒专利释放杆(LR), 无需工具即可锁定和释放联接

魏德米勒接插件, 间距为3.81毫米 (0.15英寸), 布局与标准接插件兼容, 允许进行编码, 提供标记空间。

通用订货数据

类型	BCF 3.81/03/180F SN BK ...	版本
订货号	1347850000	PCB 接插件, 插头, 3.81 mm, 回路数: 3, 180°, 带操作按键的 PUSH IN,
GTIN (EAN)	4050118152517	压接范围, 最大: 1.5 mm², 盒装
数量	50 ST	

BLF 5.08HC/180F SN



久经考验, 细节创新:

BLF 5.08HC, 直插式 BLZP 5.08HC 插头不仅在连接技术上与众不同, 设计上也更为紧凑。魏德米勒的创新型直插式弹簧联接操作简单、无需工具, 是未来导线联接的趋势。

HC = 大电流

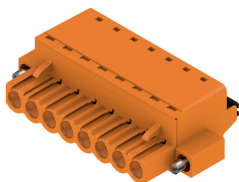
BLF5.08HC种类繁多, 是一个典范:

- 提供 3 种出线方向, 提供了设计上的灵活性。
- 提供 4 种法兰类型, 和专利性的释放杆, 供客户自由选择。
- BLF 5.08 HC搭配 SL 5.08HC 使用可以实现最大额定规格。

通用订货数据

类型	BLF 5.08HC/02/180F SN B...	版本
订货号	1012640000	PCB 接插件, 插头, 5.08 mm, 回路数: 2, 180°, PUSH IN 带执行器, 压接
GTIN (EAN)	4032248720293	范围, 最大: 3.31 mm², 盒装
数量	90 ST	

BLF 5.00HC/180F SN



久经考验, 细节创新:

BLF 5.00HC, 直插式 BLF 5.00HC 插头是一种新的联接技术, 设计更紧凑。魏德米勒的创新型直插式弹簧联接操作简单、无需工具, 是未来导线联接的趋势。HC = 大电流 BLF 5.00HC 功能多样, 与旧版相当:

- 提供 3 种出线方向, 提供了设计上的灵活性。
- 提供 4 种法兰类型, 和专利性的释放杆, 供客户自由选择。

PRO TOPDC 24V/24V 5A

Weidmüller Interface GmbH & Co. KG
Klingenbergstraße 26
D-32758 Detmold
Germany

附件

www.weidmueller.com

通用订货数据

类型	BLF 5.00HC/04/180F SN B...	版本
订货号	2568270000	PCB 接插件, 插头, 5.00 mm, 回路数: 4, 180°, PUSH IN 带执行器, 压接
GTIN (EAN)	4050118578805	范围, 最大 : 3.31 mm², 盒装
数量	72 ST	