

PRO TOPDC 24V/24V 10A

Weidmüller Interface GmbH & Co. KG
 Klingenbergstraße 26
 D-32758 Detmold
 Germany

www.weidmueller.com



PROtop DCDC 转换器用于实现安全的电气隔离，以防止在生产或工艺厂中为现场设备供电时出现的接地回路问题。DCDC 转换器可以在长距离供电线上使用，以重新刷新供电电压。集成的 ORing MOSFET 可以可靠地防止可能发生的内部短路。它允许将 PROtop 系列的 ACDC 和 DCDC 转换器直接并联连接，以实现冗余或增加功率。这使得使用其他常见的二极管或冗余模块的方法变得过时。此外，PROtop DCDC 转换器具有强大的 DCL 技术，其内置的通信模块可实现完全的数据透明和远程控制。

通用订货数据

| | |
|------------|----------------------------|
| 版本 | DC/DC converter |
| 订货号 | 2627640000 |
| 类型 | PRO TOPDC 24V/24V 10A |
| GTIN (EAN) | 4050118661583 |
| 数量 | 1 items |

PRO TOPDC 24V/24V 10A

Weidmüller Interface GmbH & Co. KG
Klingenbergstraße 26
D-32758 Detmold
Germany

www.weidmueller.com

技术数据

审批

MAMID 认证



ROHS

一致

尺寸和重量

| | | | |
|----|--------|---------|-------------|
| 深 | 125 mm | 深度 (英寸) | 4.9212 inch |
| 高度 | 130 mm | 高度 (英寸) | 5.1181 inch |
| 宽度 | 43 mm | 宽度 (英寸) | 1.6929 inch |
| 净重 | 1000 g | | |

温度

| | | | |
|----------|----------------|------|----------------|
| 存储温度 | -40 °C...85 °C | 工作温度 | -25 °C...70 °C |
| 操作温度下的湿度 | 5...95 %, 无凝结 | 启动 | ≥ -40 °C |

环保产品合规

| | |
|------------------|--------------------------------------|
| RoHS 合规状态 | 合规, 有例外 |
| RoHS 豁免 (如适用/已知) | 6c, 7a, 7cl |
| REACH SVHC | Lead 7439-92-1 |
| SCIP | 6d8cdf22-8230-4af8-86c8-3558c716666d |

输入

| | | |
|--------------|--|------|
| 接线方式 | PUSH IN 带执行器 | |
| 额定输入电压 | 24 V DC | |
| 最大输入电压 | 31.2 V | |
| 最小输入电压 | 14 V | |
| 导线连接方式 | PUSH IN | |
| 输入熔断器 (内置) | 是 | |
| 输入电压范围 直流 | 14 V...31.2 V (linear Derating from 18 V... 14 V, 60% rated load @ Uin 14 V) | |
| 浪涌电流 | 最大 10 A | |
| 浪涌电流限制 | 是 | |
| 相对于输入电压的电流消耗 | 电压类型 | 直流电 |
| | 输入电压 | 24 V |
| | 输入电流 | 11 A |
| | 电压类型 | 直流电 |
| | 输入电压 | 18 V |
| | 输入电流 | 15 A |
| 名义功耗 | 263.7 VA | |

输出

| | |
|--------------|----------------|
| 输出功率 | 240 W |
| 接线方式 | PUSH IN 带执行器 |
| 额定输出电压 | 24 V DC ± 1 % |
| 残余波纹, 切换峰值电流 | <40 mVPP@25 °C |
| 可拼接 | yes, max 10 |

PRO TOPDC 24V/24V 10A

Weidmüller Interface GmbH & Co. KG
Klingenbergstraße 26
D-32758 Detmold
Germany

www.weidmueller.com

技术数据

| | | | |
|-----------------|---------------|-------|--|
| 最大输出电压 | 28.8 V | | |
| 最小输出电压 | 22.5 V | | |
| 最大输出电流 | 26 A | | |
| 导线连接方式 | PUSH IN | | |
| 输出电压, 备注 | 可选配电位器或者通讯模块 | | |
| 额定输出电流, 针对 U 额定 | 10 A @ 60 °C | | |
| 容性负载 | 无限制 | | |
| 主线故障桥接超时 | 主线故障桥接超时, 最小值 | 10 ms | |
| | 输入电压类型 | 直流电 | |
| | 输入电压 | 24 V | |
| | 输出电流 | 10 A | |
| | 输出电压 | 24 V | |
| 反向电压保护 | 是 | | |
| DCL - 峰值负载备用 | 提升持续时间 | 15 ms | |
| | 额定电流的倍数 | 600 % | |
| | 提升持续时间 | 5 s | |
| | 额定电流的倍数 | 200 % | |
| 上升时间 | ≤ 100 ms | | |

通用参数

| | | | |
|------------|------------|-----------|---|
| 效率 | 91% | 防护等级 | IP20 |
| 过压等级 | I, II, III | 安装位置、安装提示 | 在 TS 35 安装导轨上, 上下间距设置为 50 mm, 用于实现自由供气。 |
| 外壳规格 | 金属, 耐腐蚀 | 降额 | > 60°C (2.5% / 1°C) |
| 可串联 | 不 | 保形涂层 | 无 |
| 功率损耗, 空载 | 5 W | 短路保护 | 是 |
| 功率损耗, 额定负载 | 23.7 W | | |

EMC / 冲击/振动

| | | | |
|-----------------------|---|----------------------|---------------------------------|
| 抗冲击稳定性 IEC 60068-2-27 | 所有方向力值30g | 噪声排放符合 EN55032 | 等级 B |
| 抗干扰检查方式 | EN 55032:2015, EN 55035:2017, EN 61000-6-1:2007, EN 61000-6-2:2005, EN 61000-6-3:2007/A1:2011, EN 61000-6-4:2007/A1:2011, IEC 61000-4-2, IEC 61000-4-3, DIN EN 61000-4-4, EN 61000-4-5:2005, EN 61000-4-6:2008, IEC 61000-4-8 | 抗振动稳定性 IEC 60068-2-6 | 2.3 g (位于 DIN 导轨上), 4 g (直接安装时) |

绝缘参数

| | | | |
|-----------|------------|-------------|----------------------|
| 过压等级 | I, II, III | 防护等级 | III, 无PE 连接, 用于 SELV |
| 输入/输出绝缘电压 | 1.41 kV | 绝缘电压, 输出/对地 | 1.41 kV |
| 绝缘电压 输出对地 | 0.7 kV | | |

电气安全

| | | | |
|----------------|---------------------|------|---|
| 电气机械设备 | 根据EN60204 | 低压保护 | 符合 IEC 60950-1 标准的 SELV, PELV 符合 EN 60204-1 |
| 用于开关电源设备的安全变压器 | 符合 EN 61558-2-16 标准 | | |

PRO TOPDC 24V/24V 10A

Weidmüller Interface GmbH & Co. KG
Klingenbergstraße 26
D-32758 Detmold
Germany

www.weidmueller.com

技术数据

联接数据 (输入端)

| | | | |
|------------------|---------------------|-------------------|---------------------|
| 接线方式 | PUSH IN 带执行器 | 端子接线回路数量 | 2个 (+, -) |
| 直杆螺丝刀口尺寸 | 0.6 x 3.5 | 最大压接面积, AWG/kcmil | 12 AWG |
| 最小压接面积 AWG/kcmil | 20 AWG | 最大压接面积, 软导线 | 2.5 mm ² |
| 最小压接面积 软导线 | 0.5 mm ² | 最大压接面积, 硬导线 | 1.5 mm ² |
| 最小压接面积 硬导线 | 0.5 mm ² | | |

联接数据 (输出端)

| | | | |
|-------------------|---------------------|------------------|---------------------|
| 接线方式 | PUSH IN 带执行器 | 端子接线回路数量 | 4 (++) / (-) |
| 最大压接面积, AWG/kcmil | 12 AWG | 最小压接面积 AWG/kcmil | 26 AWG |
| 最大压接面积, 软导线 | 2.5 mm ² | 最小压接面积 软导线 | 0.2 mm ² |
| 最大压接面积, 硬导线 | 2.5 mm ² | 最小压接面积 硬导线 | 0.2 mm ² |
| 螺丝刀刀头 | 0.6 x 3.5 | | |

联接数据 (信号)

| | | | |
|-----------------------|---------------------|-----------------------|----------------------|
| 导线联接截面积, 软导线(信号), 最大值 | 1.5 mm ² | 连接方式 | PUSH IN |
| 最大压接面积, AWG/kcmil | 16 | 单股导线的最小压接面积 | 0.14 mm ² |
| 单股导线的最大压接面积 | 1.5 mm ² | 导线联接截面积, 软导线(信号), 最小值 | 0.14 mm ² |
| 最小接线面积, AWG/kcmil | 26 mm ² | | |

信号通信

| | | | |
|--------------|-------------------------|---------|---|
| 浮动触点 | 是 | 红/绿 LED | 绿色：运行 (无故障), 闪烁 绿色：预先警报 >90%, 绿/红闪烁：输出端闭合 (关断模式), 闪烁红色： 过载/错误 |
| 状态继电器 (最大负载) | 输出电压 OK (30 V DC / 1 A) | | |

分类

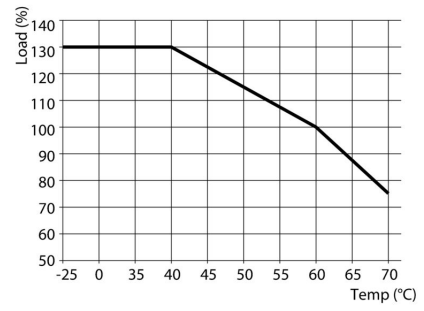
| | | | |
|-------------|-------------|-------------|-------------|
| ETIM 8.0 | EC002540 | ETIM 9.0 | EC002540 |
| ETIM 10.0 | EC002540 | ECLASS 14.0 | 27-04-07-01 |
| ECLASS 15.0 | 27-04-07-01 | | |

PRO TOPDC 24V/24V 10A

Weidmüller Interface GmbH & Co. KG
Klingenbergstraße 26
D-32758 Detmold
Germany

www.weidmueller.com

图纸



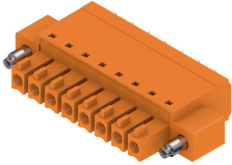
PRO TOPDC 24V/24V 10A

Weidmüller Interface GmbH & Co. KG
Klingenbergstraße 26
D-32758 Detmold
Germany

www.weidmueller.com

附件

BCF 3.81/180F



PUSH IN 直插式 - 魏德米勒创新的联接系统简化了导线联接。

用户和应用能获得下列优势:

- 由于元件高度小, 因此能采用高密度包装。只需要插入准备好的导线即完成联接
- 与紧凑型SCDN / SCDN-THR 双层焊针插座配合, 实现元件高密度
- 集成按钮能打开压接单元, 简化操作
- 操作直观, 清楚区分进线区和操作区。
- 采用魏德米勒专利释放杆(LR), 无需工具即可锁定和释放联接

魏德米勒接插件, 间距为3.81毫米 (0.15英寸), 布局与标准接插件兼容, 允许进行编码, 提供标记空间。

通用订货数据

| | | |
|------------|----------------------------|---|
| 类型 | BCF 3.81/03/180F SN BK ... | 版本 |
| 订货号 | 1347850000 | PCB 接插件, 插头, 3.81 mm, 回路数: 3, 180°, 带操作按键的 PUSH IN, |
| GTIN (EAN) | 4050118152517 | 压接范围, 最大: 1.5 mm², 盒装 |
| 数量 | 50 ST | |

BLF 7.62HP/180F



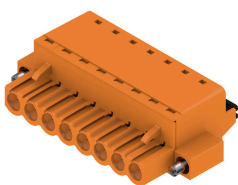
180° 反向插头, 采用直插式接线技术, 用于 2.5 mm² 现场接线, 7.62 间距。

符合 UL1059 600 V 等级C标准和 IEC 61800-5-1 标准
产品版本: 不带法兰, 带外置法兰或带释放杆。

通用订货数据

| | | |
|------------|----------------------------|--|
| 类型 | BLF 7.62HP/02/180F SN B... | 版本 |
| 订货号 | 1043910000 | PCB 接插件, 插头, 7.62 mm, 回路数: 2, 180°, PUSH IN 带执行器, 压接 |
| GTIN (EAN) | 4032248775453 | 范围, 最大: 2.5 mm², 盒装 |
| 数量 | 72 ST | |

BLF 5.00HC/180F SN



久经考验, 细节创新:

BLF 5.00HC, 直插式 BLF 5.00HC 插头是一种新的联接技术, 设计更紧凑。魏德米勒的创新型直插式弹簧联接操作简单、无需工具, 是未来导线联接的趋势。HC = 大电流 BLF 5.00HC 功能多样, 与旧版相当:

- 提供 3 种出线方向, 提供了设计上的灵活性。
- 提供 4 种法兰类型, 和专利性的释放杆, 供客户自由选择。

PRO TOPDC 24V/24V 10A

Weidmüller Interface GmbH & Co. KG
Klingenbergstraße 26
D-32758 Detmold
Germany

www.weidmueller.com

附件

通用订货数据

| | | |
|------------|----------------------------|--|
| 类型 | BLF 5.00HC/04/180F SN B... | 版本 |
| 订货号 | 2568270000 | PCB 接插件, 插头, 5.00 mm, 回路数: 4, 180°, PUSH IN 带执行器, 压接 |
| GTIN (EAN) | 4050118578805 | 范围, 最大: 3.31 mm², 盒装 |
| 数量 | 72 ST | |