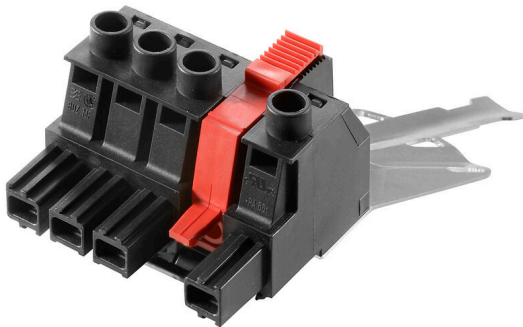


## BUZ 10.16IT/04/180MF2SH180 AG BK BX

Weidmüller Interface GmbH & Co. KG  
Klingenbergstraße 26  
D-32758 Detmold  
Germany

www.weidmueller.com



适用于 IT 网络的 OMNIMATE Power - 高达 50 kVA

针对特殊要求定制方案

更符合标准要求，性能影响少：适用于 IT 网络的 OMNIMATE Power 内置各种标准配件。简化了设计和认证程序，是操作更安全可靠。

应用结果和优点：可不受限地用于 400-V IT 系统中，接触安全符合 IEC 61800-5-1 (+ 5.5 mm)。自动式单手安全法兰确保使用安全。在插拔操作时，自动联锁特性保证操作可靠性。

综上所述：无需其他设备。面向应用的设计意味着认证时无需调整。

Including pre-assembled pluggable shield connection for large area shielding in your application.

## 通用订货数据

|            |  |
|------------|--|
| 版本         | PCB 接插件, 插头, 10.16 mm, 回路数: 4, 180°, 压线框联接, 压接范围, 最大: 16 mm², 盒装         |
| 订货号        | <a href="#">2627390000</a>   |
| 类型         | BUZ 10.16IT/04/180MF2SH180 AG BK BX                                      |
| GTIN (EAN) | 4050118631272  |
| 数量         | 20 items   |
| 产品数据       | IEC: 1000 V / 78.3 A / 0.2 - 16 mm²<br>UL: 600 V / 60 A / AWG 22 - AWG 4 |
| 包装         | 盒装   |

**BUZ 10.16IT/04/180MF2SH180 AG BK BX**

**Weidmüller Interface GmbH & Co. KG**  
 Klingenbergstraße 26  
 D-32758 Detmold  
 Germany

www.weidmueller.com

**技术数据**

**审批**

ROHS 一致

**尺寸和重量**

|    |          |         |             |
|----|----------|---------|-------------|
| 深  | 143.5 mm | 深度 (英寸) | 5.6496 inch |
| 高度 | 86 mm    | 高度 (英寸) | 3.3858 inch |
| 宽度 | 51.9 mm  | 宽度 (英寸) | 2.0433 inch |
| 净重 | 97.21 g  |         |             |

**环保产品合规**

RoHS 合规状态 合规, 无例外  
 REACH SVHC 不超过 0.1 wt% 的高度关注物质 (SVHC)

**系统参数**

|                        |                                |                        |                    |
|------------------------|--------------------------------|------------------------|--------------------|
| 产品系列                   | OMNIMATE 电源 - BU/SU 10.16IT 系列 | 联接类型                   | 现场接线               |
| 导线连接方式                 | 压线框联接                          | 间距 P (单位 : mm)         | 10.16 mm           |
| 间距 P (单位 : inch)       | 0.400 "                        | 导线出线方向                 | 180°               |
| 回路数                    | 4                              | L1 (mm)                | 40.64 mm           |
| L1 (inch)              | 1.600 "                        | 层数                     | 1                  |
| 插针排数                   | 1                              | 额定横截面                  | 16 mm <sup>2</sup> |
| 防触电保护 (按照DIN VDE57106) | 手指安全保护                         | 防触电保护 (按照DIN VDE 0470) | IP 20              |
| 通道电阻                   | 4.50 mΩ                        | 可编码                    | 是                  |
| 剥线长度                   | 12 mm                          | 最小拧紧力矩                 | 1.2 Nm             |
| 最大拧紧力矩                 | 2 Nm                           | 压接螺钉                   | M 4                |
| 相关标准                   | DIN 5264, ISO 8764/2-PZ        | 插拔次数                   | 25                 |
| 插拔力 / 回路, 最大           | 14.5 N                         | 拉力 / 回路, 最大            | 14.5 N             |

**材料数据**

|                |          |                      |           |
|----------------|----------|----------------------|-----------|
| 绝缘材料           | PA GF    | 颜色编码                 | 黑色        |
| 比色表 (相似)       | RAL 9011 | 绝缘材料组                | I         |
| 相比漏电起痕指数 (CTI) | ≥ 600    | Moisture Level (MSL) |           |
| 阻燃等级符合 UL 94   | V-0      | 触点材料                 | 铜合金       |
| 插针镀层           | 镀银       | 插头触点叠层结构             | ≥ 3 μm Ag |
| 最低存放温度         | -40 °C   | 最高存放温度               | 70 °C     |
| 最低操作温度         | -50 °C   | 最高操作温度               | 130 °C    |
| 最小安装温度         | -25 °C   | 最大安装温度范围             | 130 °C    |

**适用导线**

|                               |                      |
|-------------------------------|----------------------|
| 压接范围, 最小                      | 0.2 mm <sup>2</sup>  |
| 压接范围, 最大                      | 16 mm <sup>2</sup>   |
| 导线最小压接面积 AWG                  | AWG 22               |
| 导线最大压接面积 AWG                  | AWG 4                |
| 单股导线的, 最小值 H05(07) V-U        | 0.2 mm <sup>2</sup>  |
| 单股导线的, 最大值 H05(07) V-U        | 16 mm <sup>2</sup>   |
| 多股硬导线, 最小值 H07V-R             | 6 mm <sup>2</sup>    |
| 多股硬导线, 最大值 H07V-R             | 16 mm <sup>2</sup>   |
| 软导线, 最小压接面积 H05(07) V-K       | 0.5 mm <sup>2</sup>  |
| 软导线, 最大压接面积 H05(07) V-K       | 16 mm <sup>2</sup>   |
| 最小压接面积 带预绝缘管状端头(DIN 46 228/4) | 0.25 mm <sup>2</sup> |

**BUZ 10.16IT/04/180MF2SH180 AG BK BX**

**Weidmüller Interface GmbH & Co. KG**  
 Klingenbergstraße 26  
 D-32758 Detmold  
 Germany

www.weidmueller.com

技术数据

最大压接面积 带预绝缘管状端头(DIN 46 228/4) 16 mm<sup>2</sup>

带导线管状端头, DIN 46228 部分 1, 最小 0.25 mm<sup>2</sup>

最大压接面积 带管状端头, 符合DIN46 228/ 1 16 mm<sup>2</sup>

塞规符合 EN 60999 a x b ; ø 5.3mm (B6)

| 可压接导线                | 导线连接 截面积 | 型号       |                             |
|----------------------|----------|----------|-----------------------------|
|                      |          | 标称       | 细绞线                         |
| 0.25 mm <sup>2</sup> | 管状端头     | 剥线长度     | 标称 14 mm                    |
|                      |          | 推荐的管状端头  | <a href="#">H0.5/18 OR</a>  |
|                      |          | 导线连接 截面积 | 型号 细绞线                      |
| 1 mm <sup>2</sup>    | 管状端头     | 剥线长度     | 标称 15 mm                    |
|                      |          | 推荐的管状端头  | <a href="#">H1.0/18 GE</a>  |
|                      |          | 导线连接 截面积 | 型号 细绞线                      |
| 1.5 mm <sup>2</sup>  | 管状端头     | 剥线长度     | 标称 15 mm                    |
|                      |          | 推荐的管状端头  | <a href="#">H1.5/18D SW</a> |
|                      |          | 剥线长度     | 标称 12 mm                    |
|                      |          | 推荐的管状端头  | <a href="#">H1.5/12</a>     |
| 0.75 mm <sup>2</sup> | 管状端头     | 剥线长度     | 标称 14 mm                    |
|                      |          | 推荐的管状端头  | <a href="#">H0.75/18 W</a>  |
|                      |          | 导线连接 截面积 | 型号 细绞线                      |
| 2.5 mm <sup>2</sup>  | 管状端头     | 剥线长度     | 标称 14 mm                    |
|                      |          | 推荐的管状端头  | <a href="#">H2.5/19D BL</a> |
|                      |          | 剥线长度     | 标称 12 mm                    |
|                      |          | 推荐的管状端头  | <a href="#">H2.5/12</a>     |
| 4 mm <sup>2</sup>    | 管状端头     | 剥线长度     | 标称 12 mm                    |
|                      |          | 推荐的管状端头  | <a href="#">H4.0/12</a>     |
|                      |          | 剥线长度     | 标称 14 mm                    |
|                      |          | 推荐的管状端头  | <a href="#">H4.0/20D GR</a> |
| 6 mm <sup>2</sup>    | 管状端头     | 剥线长度     | 标称 14 mm                    |
|                      |          | 推荐的管状端头  | <a href="#">H6.0/20 SW</a>  |
|                      |          | 剥线长度     | 标称 12 mm                    |
|                      |          | 推荐的管状端头  | <a href="#">H6.0/12</a>     |
| 10 mm <sup>2</sup>   | 管状端头     | 剥线长度     | 标称 12 mm                    |
|                      |          | 推荐的管状端头  | <a href="#">H10.0/12</a>    |
|                      |          | 剥线长度     | 标称 15 mm                    |
|                      |          | 推荐的管状端头  | <a href="#">H10.0/22 EB</a> |
| 16 mm <sup>2</sup>   | 管状端头     | 剥线长度     | 标称 12 mm                    |
|                      |          | 推荐的管状端头  | <a href="#">H16.0/12</a>    |
|                      |          | 剥线长度     | 标称 15 mm                    |
|                      |          | 推荐的管状端头  | <a href="#">H16.0/22 GN</a> |

参考文本 根据产品和额定电压选择管状端头的长度。

**BUZ 10.16IT/04/180MF2SH180 AG BK BX**

**Weidmüller Interface GmbH & Co. KG**  
 Klingenbergstraße 26  
 D-32758 Detmold  
 Germany

www.weidmueller.com

**技术数据**

**额定数据符合 CSA 标准**

|                    |        |                    |       |
|--------------------|--------|--------------------|-------|
| 额定电压 (使用组 B / CSA) | 600 V  | 额定电压 (使用组 C / CSA) | 600 V |
| 额定电压 (使用组 D / CSA) | 600 V  | 额定电流 (使用组 B / CSA) | 60 A  |
| 额定电流 (使用组 C / CSA) | 60 A   | 额定电流 (使用组 D / CSA) | 5 A   |
| 导线最小压接面积, AWG,     | AWG 22 | 导线最大压接面积, AWG      | AWG 4 |

**额定数据符合 UL 1059 标准**

|                        |        |                        |       |
|------------------------|--------|------------------------|-------|
| 额定电压 (使用组 B / UL 1059) | 600 V  | 额定电压 (使用组 C / UL 1059) | 600 V |
| 额定电压 (使用组 D / UL 1059) | 600 V  | 额定电流 (使用组 B / UL 1059) | 60 A  |
| 额定电流 (使用组 C / UL 1059) | 60 A   | 额定电流 (使用组 D / UL 1059) | 5 A   |
| 导线最小压接面积, AWG          | AWG 22 | 导线最大压接面积, AWG          | AWG 4 |

**包装**

|        |           |        |           |
|--------|-----------|--------|-----------|
| 包装     | 盒装        | VPE 长度 | 365.00 mm |
| VPE 宽度 | 165.00 mm | VPE 高度 | 117.00 mm |

**额定数据符合 IEC 标准**

|                         |                        |                         |                |
|-------------------------|------------------------|-------------------------|----------------|
| 依据标准进行测试                | IEC 60664-1, IEC 61984 | 额定电流, 最小回路数 (Tu = 20°C) | 78.3 A         |
| 额定电流, 最大回路数 (Tu = 20°C) | 67.9 A                 | 额定电流, 最小回路数 (Tu = 40°C) | 70.6 A         |
| 额定电流, 最大回路数 (Tu = 40°C) | 61.3 A                 | 额定电压值 (过电压等级II/污染等级2)   | 1000 V         |
| 额定电压值 (过电压等级III/污染等级2)  | 1000 V                 | 额定电压值 (过电压等级III/污染等级3)  | 1000 V         |
| 额定冲击电压 (过压等级 II/污染等级2)  | 6 kV                   | 额定冲击电压 (过压等级III/污染等级2)  | 8 kV           |
| 额定冲击电压 (过压等级III/污染等级3)  | 8 kV                   | 瞬时耐电流                   | 3 x 1s, 1000 A |
| 最小爬电距离                  | 15.1 mm                | 最小电气间隙                  | 15.1 mm        |

**重要注意事项**

|            |   |  |  |
|------------|---|--|--|
| IPC 标准的符合性 | 符合性：该产品根据国际认可的标准进行开发、生产和交付，符合数据页中确保的特性，装饰性特性满足 IPC-A-610 “等级 2”。其他针对产品的权利主张可以应要求进行评估。   |  |  |
| 备注         | <ul style="list-style-type: none"> <li>• Additional variants on request</li> <li>• Rated current related to rated cross-section &amp; min. No. of poles.</li> <li>• Wire end ferrule with plastic collar to DIN 46228/4</li> <li>• Wire end ferrule without plastic collar to DIN 46228/1</li> <li>• P on drawing = pitch</li> <li>• Rated data refer only to the component itself. Clearance and creepage distances to other components are to be designed in accordance with the relevant application standards.</li> <li>• For all applications with flange we recommend to fix the pin header with the help of the soldering flange or a self-tapping screw on the board.</li> <li>• In accordance with IEC 61984, OMNIMATE-connectors are connectors without breaking capacity (COC). During designated use, connectors are not allowed to be engaged or disengaged when live or under load</li> <li>• Long term storage of the product with average temperature of 50 °C and maximum humidity 70%, 36 months</li> </ul> |  |  |

**分类**

|             |             |             |             |
|-------------|-------------|-------------|-------------|
| ETIM 8.0    | EC002638    | ETIM 9.0    | EC002638    |
| ETIM 10.0   | EC002638    | ECLASS 14.0 | 27-46-02-02 |
| ECLASS 15.0 | 27-46-02-02 |             |             |

BUZ 10.16IT/04/180MF2SH180 AG BK BX

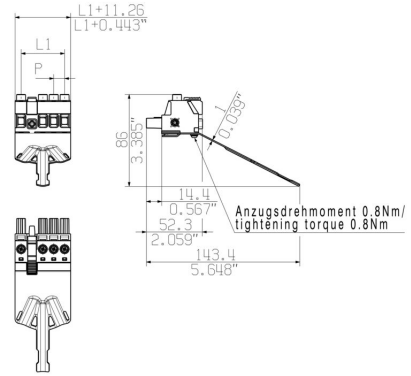
Weidmüller Interface GmbH & Co. KG  
 Klingenbergstraße 26  
 D-32758 Detmold  
 Germany

www.weidmueller.com

图纸

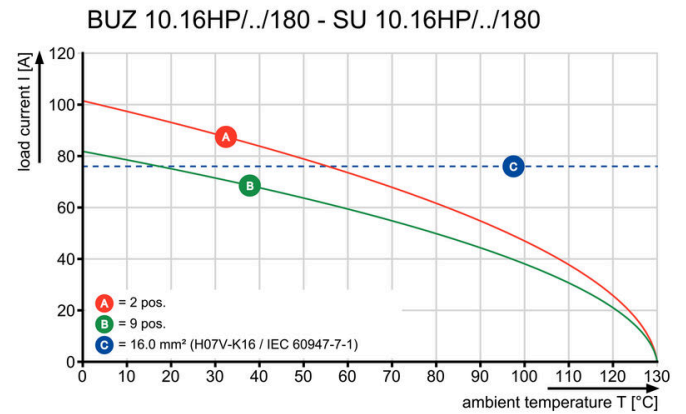
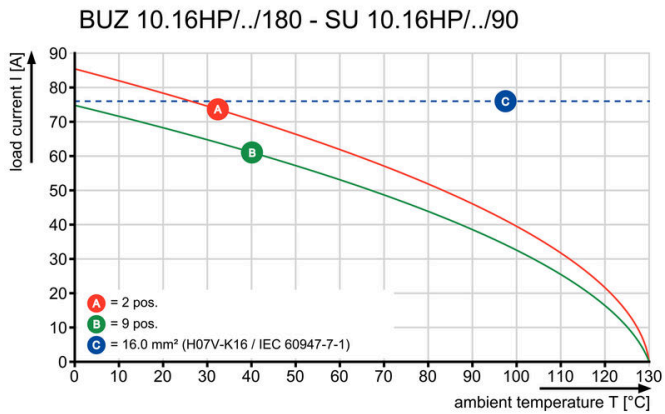
产品图片

Dimensional drawing



Graph

Graph



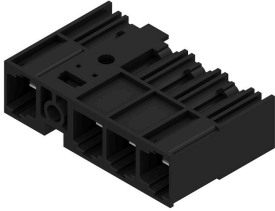
## BUZ 10.16IT/04/180MF2SH180 AG BK BX

Weidmüller Interface GmbH & Co. KG  
Klingenbergstraße 26  
D-32758 Detmold  
Germany

www.weidmueller.com

## 配套联接件

## SU 10.16IT 270MF

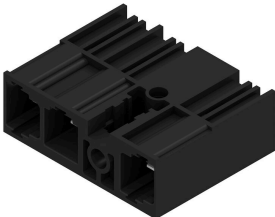


根据 IEC 61800-5-1 标准，400V IT 系统用 10.16 节距的带中间焊接法兰紧固件的公接头。  
使用前导触点时提供符合 UL840 (600 V) 的 UL 认证。与 BUZ 10.16 IT 一起使用时，它们符合 IEC 61800-5-1 对 IT 系统（相对地面为 400 V）的 5.5 mm 触摸保护装置的扩展要求。  
与其他标准解决方案相比，中间法兰互锁功能减少了一个节距宽度的空间要求。  
可根据要求提供带螺纹法兰或不带法兰的产品。

## 通用订货数据

|            |                            |   |
|------------|----------------------------|---|
| 类型         | SU 10.16IT/04/270MF2 3...  | 版本  |
| 订货号        | <a href="#">1157340000</a> | PCB 接插件, 插座, 侧面封闭, 中央法兰, THT 焊接联接, 10.16 mm, 回路 |
| GTIN (EAN) | 4032248944798              | 数: 4, 270°, 焊脚长度 (l): 3.5 mm, 镀银, 黑色, 盒装        |
| 数量         | 36 ST                      |   |

## SU 10.16IT 90MF

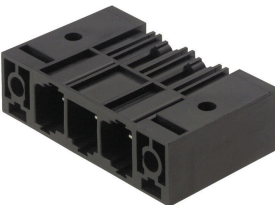


根据 IEC 61800-5-1 标准，400V IT 系统用 10.16 节距的带中间焊接法兰紧固件的公接头。  
使用前导触点时提供符合 UL840 (600 V) 的 UL 认证。与 BUZ 10.16 IT 一起使用时，它们符合 IEC 61800-5-1 对 IT 系统（相对地面为 400 V）的 5.5 mm 触摸保护装置的扩展要求。  
与其他标准解决方案相比，中间法兰互锁功能减少了一个节距宽度的空间要求。  
可根据要求提供带螺纹法兰或不带法兰的产品。

## 通用订货数据

|            |                            |   |
|------------|----------------------------|---|
| 类型         | SU 10.16IT/04/90MF2 3.5... | 版本  |
| 订货号        | <a href="#">1156690000</a> | PCB 接插件, 插座, 侧面封闭, 中央法兰, THT 焊接联接, 10.16 mm, 回路 |
| GTIN (EAN) | 4032248943722              | 数: 4, 90°, 焊脚长度 (l): 3.5 mm, 镀银, 黑色, 盒装         |
| 数量         | 36 ST                      |   |

## SU 10.16HP/270MF



Single-row, high-performance male header for side-by-side mounting without sacrificing any poles or with patented flange for fast fixing without tools. Maximum connection and operating reliability thanks to a mating profile that prevents incorrect connection, with unique coding diversity and additional fastening in the flange. 3.5 mm pin length is optimised for wave soldering, plug-in direction 270° to solder pins.

## 通用订货数据

|            |                            |   |
|------------|----------------------------|---|
| 类型         | SU 10.16HP/04/270MF2 3...  | 版本  |
| 订货号        | <a href="#">2580860000</a> | PCB 接插件, 插座, THT 焊接联接, 10.16 mm, 回路数: 4, 270°, 焊脚长度 |
| GTIN (EAN) | 4050118589474              | (l): 3.5 mm, 镀锡, 黑色, 盒装                             |
| 数量         | 36 ST                      |   |

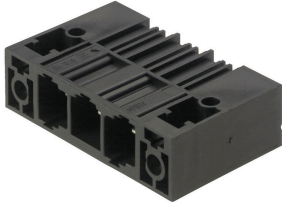
## BUZ 10.16IT/04/180MF2SH180 AG BK BX

Weidmüller Interface GmbH & Co. KG  
Klingenbergstraße 26  
D-32758 Detmold  
Germany

## 配套联接件

www.weidmueller.com

## SU 10.16HP/90MF



Single-row, high-current male header, for side-by-side mounting without sacrificing any poles, or with patented flange for fast locking without tools. Maximum connection and operating reliability thanks to a mating profile that prevents incorrect connection, with unique coding diversity and additional fastening in the flange. 3.5 mm pin length is optimised for wave soldering, plug-in direction 90° to solder pins.

## 通用订货数据

|            |                            |   |
|------------|----------------------------|---|
| 类型         | SU 10.16HP/04/90MF2 3.5... | 版本  |
| 订货号        | <a href="#">2580410000</a> | PCB 接插件, 插座, 侧面封闭, 中央法兰, THT 焊接联接, 10.16 mm, 回路 |
| GTIN (EAN) | 4050118589368              | 数: 4, 90°, 焊脚长度 (l): 3.5 mm, 镀银, 黑色, 盒装         |
| 数量         | 36 ST                      |   |