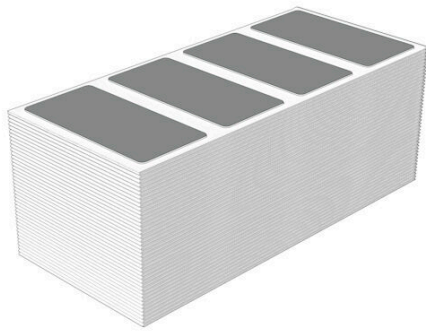


**CC-FO 30/60 MM SI**

**Weidmüller Interface GmbH & Co. KG**  
 Klingenbergstraße 26  
 D-32758 Detmold  
 Germany

www.weidmueller.com



符合标准: CC

系统兼容的产品范围包括用于识别标准组件的标签, 及其他通用和常用标记形式: 如用于制作铭牌的 CC85/54标记号。

MultiMark 的优势

- “满足不同要求的不同材料”
- 可用于众多厂商的各类设备
- 设备标识牌采用常用设计

**通用订货数据**

版本	ClipCard, 设备标识牌, 30 x 60 mm, 银色
订货号	<a href="#">2621300000</a>
类型	CC-FO 30/60 MM SI
GTIN (EAN)	4050118625745
数量	100 items

## CC-FO 30/60 MM SI

Weidmüller Interface GmbH & Co. KG  
Klingenbergstraße 26  
D-32758 Detmold  
Germany

www.weidmueller.com

## 技术数据

## 审批

ROHS 一致

## 尺寸和重量

深	0.55 mm	深度 (英寸)	0.0217 inch
高度	30 mm	高度 (英寸)	1.1811 inch
宽度	60 mm	宽度 (英寸)	2.3622 inch
净重	1.54 g		

## 温度

工作温度范围 -30...80 °C

## 环保产品合规

RoHS 合规状态 合规, 无例外  
REACH SVHC 不超过 0.1 wt% 的高度关注物质 (SVHC)

## 通用数据

粘胶剂	PE 泡沫带丙烯粘合剂	类型	自我粘贴的, 无卤
宽度	60 mm	阻燃等级符合 UL 94	V-0
最大工作温度	80 °C	最小工作温度	-30 °C
颜色编码	银色	卤素	不
基础材料	聚酯纤维	打印标志	无
标记区域大小	30 x 60 mm	认证符合 UL 969	是
适用的打印机	<a href="#">THM MULTIMARK</a> , <a href="#">THM MULTIMARK PLUS</a>	工作温度范围	-30...80 °C
每卷数量	100		

## 设备标记号

卤素 不

## 分类

ETIM 8.0	EC001288	ETIM 9.0	EC001288
ETIM 10.0	EC001288	ECLASS 14.0	27-28-11-04
ECLASS 15.0	27-28-11-04		

**CC-FO 30/60 MM SI**

**Weidmüller Interface GmbH & Co. KG**  
Klingenbergstraße 26  
D-32758 Detmold  
Germany

[www.weidmueller.com](http://www.weidmueller.com)

图纸



CC-FO 30/60 MM SI

Weidmüller Interface GmbH & Co. KG  
Klingenbergstraße 26  
D-32758 Detmold  
Germany

www.weidmueller.com

附件

墨带



这些打印机采用热传输技术，提供出色的打印质量。不同材料和在 Windows 下的友好用户界面可以理想的满足标记需要。

通用订货数据

类型	RIBBON MM 76/360 SW	版本	
订货号	<a href="#">2005080000</a>	Ink ribbon	
GTIN (EAN)	4050118389951		
数量	1 ST		

THM MULTIMARK



这些打印机采用热传输技术，提供出色的打印质量。不同材料和在 Windows 下的友好用户界面可以理想的满足标记需要。

通用订货数据

类型	MULTIMARK ROLLER 115	版本	
订货号	<a href="#">1357420000</a>		
GTIN (EAN)	4050118160314		
数量	1 ST		

THM MULTIMARK PLUS



这些打印机采用热传输技术，提供出色的打印质量。不同材料和在 Windows 下的友好用户界面可以理想的满足标记需要。

通用订货数据

类型	MULTIMARK PLUS ROLLER 1...	版本	
订货号	<a href="#">2672590000</a>		
GTIN (EAN)	4050118708097		
数量	1 ST		