

## SEP SRL 6

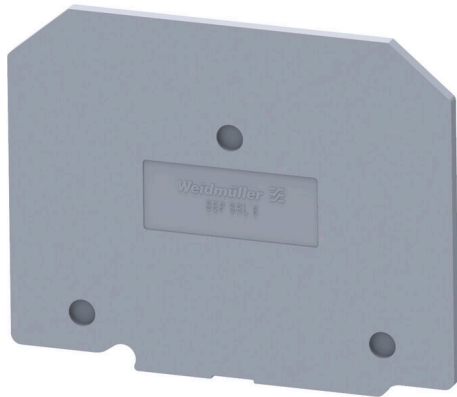
Weidmüller Interface GmbH &amp; Co. KG

Klingenbergstraße 26

D-32758 Detmold

Germany

www.weidmueller.com



分隔板与端板是接线端子的必要附件。分隔板可实现不同电位和功能组的光学与电气隔离，提升安全性并确保控制柜内部结构清晰明了。端板用于封闭接线端子排的侧面，防止接触带电部件，同时确保整体结构整洁稳固。这两类组件均与魏德米勒相应的接线端子产品系列精确匹配，有助于实现安全、合规且专业的接线。

## 通用订货数据

版本	用于端子的端板, 灰色, 高度: 63.5 mm, 宽度: 2 mm, V-2, 聚酰胺, 可卡装: 是
订货号	<a href="#">2615010000</a>
类型	SEP SRL 6
GTIN (EAN)	4050118653960
数量	50 items

## 审批

ROHS	一致
------	----

## 尺寸和重量

深	49 mm	深度 (英寸)	1.9291 inch
高度	63.5 mm	高度 (英寸)	2.5 inch
宽度	2 mm	宽度 (英寸)	0.0787 inch
净重	2.6 g		

## 温度

存储温度	-25 °C...55 °C	环境温度	-5 °C...40 °C
------	----------------	------	---------------

## 环保产品合规

RoHS 合规状态	合规, 无例外
REACH SVHC	不超过 0.1 wt% 的高度关注物质 (SVHC)

## 其它技术参数

可卡装	是
-----	---

## 材料参数

基础材料	聚酰胺	颜色编码	灰色
阻燃等级符合 UL 94	V-2		

## 分类

ETIM 8.0	EC000886	ETIM 9.0	EC000886
ETIM 10.0	EC000886	ECLASS 14.0	27-25-03-01
ECLASS 15.0	27-25-03-01		