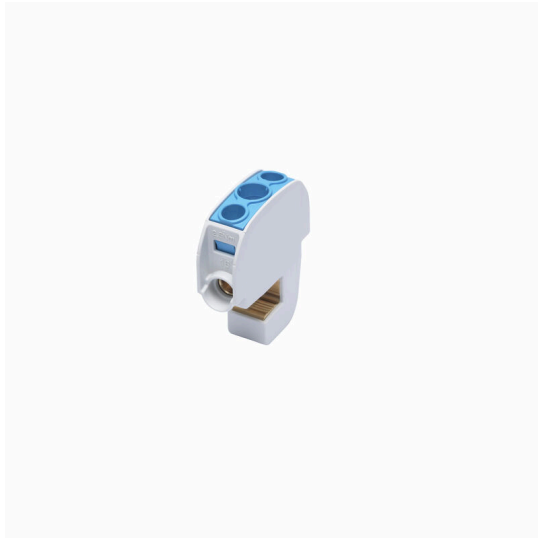


WBBD 16 BL

Weidmüller Interface GmbH & Co. KG  
Klingenbergstraße 26  
D-32758 Detmold  
Germany

www.weidmueller.com

产品图片



魏德米勒为各种汇流排系统提供分接端子。根据具体应用，这里可以区分绝缘和非绝缘分接端子。

通用订货数据

版本	端子 (汇流排联接)
订货号	<a href="#">2603850000</a>
类型	WBBD 16 BL
GTIN (EAN)	4050118651584
数量	12 items

## 技术数据

## 审批

MAMID 认证



ROHS

一致

## 尺寸和重量

深	55.2 mm	深度 (英寸)	2.1732 inch
高度	47.8 mm	高度 (英寸)	1.8819 inch
宽度	15.2 mm	宽度 (英寸)	0.5984 inch
净重	76.5 g		

## 温度

存储温度	-25 °C...55 °C	环境温度	-5 °C...40 °C
最小持续工作温度	-50 °C	最大持续工作温度	120 °C

## 环保产品合规

RoHS 合规状态	合规, 有例外
RoHS 豁免 (如适用/已知)	6c
REACH SVHC	Lead 7439-92-1
SCIP	8eb3a2db-1bf7-4e36-90c8-13894424d475

## 其它技术参数

安装指导	端子导轨 / 安装板	安装方式	直接卡在导轨上
------	------------	------	---------

## 可压接导线 (额定联接)

连接方向	水平进线	最大拧紧力矩	2.5 Nm
最小拧紧力矩	2.5 Nm	剥线长度	12 mm
联接类型	螺钉联接	联接点数量	2
压接范围, 最大	16 mm <sup>2</sup>	压接范围, 最小	1.5 mm <sup>2</sup>
压接螺钉	M 6	螺丝刀口尺寸	Gr. PZ2
导线连接截面积, 多股细导线, 带管状端头 DIN 46228/4, 最大	10 mm <sup>2</sup>	导线连接截面积, 多股细导线, 带管状端头 DIN 46228/4, 最小	1.5 mm <sup>2</sup>
导线连接截面积, 多股细导线, 带管状端头 DIN 46228/1, 最大	10 mm <sup>2</sup>	导线连接截面积, 多股细导线, 带管状端头 DIN 46228/1, 最小	1.5 mm <sup>2</sup>
最大压接面积 软导线	16 mm <sup>2</sup>	最小多股导线接线截面积	1.5 mm <sup>2</sup>
接线截面积, 多股线, 最大	16 mm <sup>2</sup>	接线截面积, 多股线, 最小	1.5 mm <sup>2</sup>
导线连接截面积, 单股硬导线, 最大	16 mm <sup>2</sup>	导线连接截面积, 单股硬导线, 最小	1.5 mm <sup>2</sup>

## 材料参数

基础材料	Wemid	绝缘材料	Wemid
颜色编码	蓝色	阻燃等级符合 UL 94	V-0

## 系统特征值

类型	螺钉连接	必须的端板	无
电位数量	1	层数	1
每层压接点数量	2	每层电位点数量	1
安装导轨已装备	汇流排		

技术数据

www.weidmueller.com

通用的

安装指导	端子导轨 / 安装板	标准	IEC 60947-7-1
安装导轨已装备	汇流排		

额定数据

额定横截面	16 mm <sup>2</sup>	额定电压	690 V
额定直流电压	690 V	额定电流	114 A
标准	IEC 60947-7-1	体积电阻率符合 IEC 60947-7-x 标准	0.42 mΩ
功率损耗符合 IEC 60947-7-x	2.43 W	过压等级	III
污染等级	3		

分类

ETIM 8.0	EC000001	ETIM 9.0	EC000001
ETIM 10.0	EC000001	ECLASS 14.0	27-25-01-16
ECLASS 15.0	27-25-01-16		