

WPD 110 1X70+1X35/6X16 GN

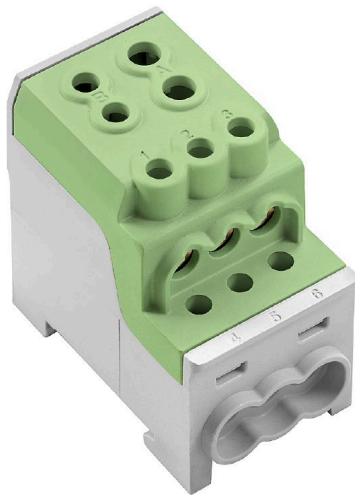
Weidmüller Interface GmbH & Co. KG

Klingenbergstraße 26

D-32758 Detmold

Germany

www.weidmueller.com



楼宇安装布线

针对楼宇安装，我们提供一套完整的系统，其核心为 10×3 铜导轨，还包括完美协调一致的各类组件：安装接线端子、中线接线端子、分线端子 以及大量的附件，例如 汇流排和 汇流排支架。

通用订货数据

| | |
|------------|---|
| 版本 | 电位分配器端子, 螺钉联接, 绿色, 70 mm², 200 A, 1000 V, 联接点数量: 8, 层数: 1 |
| 订货号 | 2603830000 |
| 类型 | WPD 110 1X70+1X35/6X16 GN |
| GTIN (EAN) | 4050118654516 |
| 数量 | 3 items |

WPD 110 1X70+1X35/6X16 GN

Weidmüller Interface GmbH & Co. KG

Klingenbergstraße 26

D-32758 Detmold

Germany

www.weidmueller.com

技术数据

审批

MAMID 认证



ROHS

一致

尺寸和重量

| | | | |
|----|----------|---------|-------------|
| 深 | 63 mm | 深度 (英寸) | 2.4803 inch |
| 高度 | 69.75 mm | 高度 (英寸) | 2.7461 inch |
| 宽度 | 38.5 mm | 宽度 (英寸) | 1.5157 inch |
| 净重 | 275 g | | |

温度

| | | | |
|----------|----------------|----------|---------------|
| 存储温度 | -25 °C...55 °C | 环境温度 | -5 °C...40 °C |
| 最小持续工作温度 | -50 °C | 最大持续工作温度 | 130 °C |

环保产品合规

| | |
|------------------|--------------------------------------|
| RoHS 合规状态 | 合规, 有例外 |
| RoHS 豁免 (如适用/已知) | 6c |
| REACH SVHC | Lead 7439-92-1 |
| SCIP | 9436182c-fbd0-49e8-bf45-a0deac7233a9 |

其它技术参数

| | | | |
|------|------------|-----|---|
| 开放端 | 关闭的 | 可卡装 | 是 |
| 安装指导 | 端子导轨 / 安装板 | 防爆版 | 是 |
| 安装方式 | 直接卡在导轨上 | | |

可压接导线 (其它联接)

| | |
|-------------|------|
| 其他联接方式的接口类型 | 螺钉联接 |
|-------------|------|

可压接导线 (额定联接)

| | | | |
|---------------------------------------|-------------------|---------------------------------------|--------------------|
| 导线最大压接面积 AWG | AWG 0 | 连接方向 | 水平进线 |
| 联接类型 2 | 螺钉联接 | 联接类型 | 螺钉联接 |
| 联接点数量 | 8 | 压接范围, 最大 | 70 mm ² |
| 压接范围, 最小 | 6 mm ² | 导线最小压接面积 AWG | AWG 10 |
| 导线连接截面积, 多股细导线, 带管状端头 DIN 46228/4, 最小 | 6 mm ² | 导线连接截面积, 多股细导线, 带管状端头 DIN 46228/1, 最大 | 50 mm ² |
| 导线连接截面积, 多股细导线, 带管状端头 DIN 46228/1, 最小 | 6 mm ² | 最大压接面积 软导线 | 0 mm ² |
| 最小多股导线接线截面积 | 6 mm ² | 接线截面积, 多股线, 最大 | 70 mm ² |
| 接线截面积, 多股线, 最小 | 6 mm ² | 导线连接截面积, 单股硬导线, 最大 | 70 mm ² |
| 导线连接截面积, 单股硬导线, 最小 | 6 mm ² | | |

材料参数

| | | | |
|--------------|-------|------|----|
| 基础材料 | Wemid | 颜色编码 | 绿色 |
| 阻燃等级符合 UL 94 | V-0 | | |

WPD 110 1X70+1X35/6X16 GN

Weidmüller Interface GmbH & Co. KG

Klingenbergstraße 26

D-32758 Detmold

Germany

www.weidmueller.com

技术数据

系统特征值

| | | | |
|---------|------------|---------|---|
| 类型 | 螺钉连接 | 必须的端板 | 无 |
| 电位数量 | 1 | 层数 | 1 |
| 每层压接点数量 | 8 | 层, 内部桥接 | 无 |
| 安装导轨已装备 | TS 35, 安装板 | N功能 | 无 |
| PE 功能 | 无 | PEN功能 | 无 |

通用的

| | | | |
|------|---------------|--------------|------------|
| 回路数 | 1 | 导线最大压接面积 AWG | AWG 0 |
| 安装指导 | 端子导轨 / 安装板 | 导线最小压接面积 AWG | AWG 10 |
| 标准 | IEC 60947-7-1 | 安装导轨已装备 | TS 35, 安装板 |

额定数据

| | | | |
|--------|--------------------|--------|--------|
| 额定横截面 | 70 mm ² | 额定电压 | 1000 V |
| 额定交流电压 | 1000 V | 额定直流电压 | 1500 V |
| 额定电流 | 200 A | 最大电流 | 200 A |
| 标准 | IEC 60947-7-1 | 额定浪涌电压 | 8 kV |
| 过压等级 | III | 污染等级 | 3 |

分类

| | | | |
|-------------|-------------|-------------|-------------|
| ETIM 6.0 | EC000897 | ETIM 7.0 | EC000897 |
| ETIM 8.0 | EC000897 | ETIM 9.0 | EC000897 |
| ETIM 10.0 | EC000897 | ECLASS 9.0 | 27-14-11-20 |
| ECLASS 9.1 | 27-14-11-20 | ECLASS 10.0 | 27-14-11-20 |
| ECLASS 11.0 | 27-14-11-20 | ECLASS 12.0 | 27-14-11-20 |
| ECLASS 13.0 | 27-25-01-19 | ECLASS 14.0 | 27-25-01-19 |
| ECLASS 15.0 | 27-25-01-19 | | |

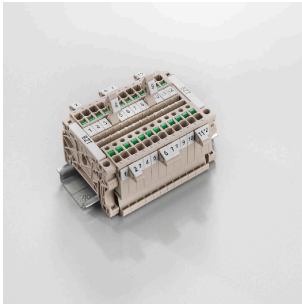
WPD 110 1X70+1X35/6X16 GN

Weidmüller Interface GmbH & Co. KG
Klingenbergstraße 26
D-32758 Detmold
Germany

www.weidmueller.com

附件

标识牌支架



标识牌支架允许以 5 或 5.1 mm 的节距额外安装标准标识牌。倾斜支架可以选择性地卡扣在一起，并可以安装在 Klippon® Connect 模块化端子排的所有标准标记通道中。匹配的标识牌类型可以在指派标记支架的相应附件下方找到。

通用订货数据

| | | |
|------------|----------------------------|-----------|
| 类型 | BZT 1 WS 10/5 | 版本 |
| 订货号 | 1805490000 | 附件, 标记号托架 |
| GTIN (EAN) | 4032248270231 | |
| 数量 | 100 ST | |
| 类型 | BZT 1 ZA WS 10/5 | 版本 |
| 订货号 | 1805520000 | 附件, 标记号托架 |
| GTIN (EAN) | 4032248270248 | |
| 数量 | 100 ST | |