

## CABTITE CGS M40 BK

Weidmüller Interface GmbH &amp; Co. KG

Klingenbergstraße 26

D-32758 Detmold

Germany

www.weidmueller.com



针对公制 M20 至 M63 的通孔，Cabtite 电缆进线系统提供可分离的电缆接头用于带插头和不带插头的电缆。在系统中进行维护或改动时，直径为 2 至 35 mm 的预组装电缆可以快速安全地插入到机柜或接线盒中。可靠的密封满足 DIN EN 60529 的 IP66 防护等级要求，绝对可靠的配件（基于 DIN EN 62444 的减张力备件）确保在插入电缆接头的一半或两半之前已有波形相交的槽型密封件环绕电缆周围放置。可分离的系统确保简单快速的安装。插入密封件后，电缆接头的两半简单地扣合在一起。一个同样也可分离的防松螺母位于机柜内侧，确保安全可靠的夹持。

## 通用订货数据

|            |  |
|------------|--|
| 版本         | 可分离电缆接头, Cabtite (电缆进线系统), 聚酰胺, 加强型玻璃纤维, 深黑色, 高度: 24.7 mm, M 40, -40 °C...120 °C, IP66 |
| 订货号        | <a href="#">2584150000</a>   |
| 类型         | CABTITE CGS M40 BK   |
| GTIN (EAN) | 4050118616415  |
| 数量         | 5 items  |

## CABTITE CGS M40 BK

Weidmüller Interface GmbH & Co. KG  
Klingenbergstraße 26  
D-32758 Detmold  
Germany

www.weidmueller.com

## 技术数据

## 审批

MAMID 认证



ROHS

一致

## 尺寸和重量

|    |         |         |             |
|----|---------|---------|-------------|
| 深  | 39.7 mm | 深度 (英寸) | 1.563 inch  |
| 高度 | 24.7 mm | 高度 (英寸) | 0.9724 inch |
| 宽度 | 72 mm   | 宽度 (英寸) | 2.8346 inch |
| 长度 | 39.7 mm | 长度 (英寸) | 1.563 inch  |
| 净重 | 28.2 g  |         |             |

## 温度

工作温度 -40 °C...120 °C

## 环保产品合规

RoHS 合规状态 合规, 无例外  
REACH SVHC 不超过 0.1 wt% 的高度关注物质 (SVHC)

## 常规信息

|         |                      |              |              |
|---------|----------------------|--------------|--------------|
| 最大拧紧力矩  | 7 Nm                 | 最小拧紧力矩       | 6.8 Nm       |
| 硅胶      | 无                    | 阻燃等级符合 UL 94 | V-0          |
| 螺距      | 1.5 mm               | 卤素           | 不            |
| AF 尺寸 1 | 68 mm                | AF 尺寸 2      | 48 mm        |
| 防护等级    | IP66                 | 基础材料         | 聚酰胺, 加强型玻璃纤维 |
| 密封      | TPE                  | 螺纹 (外部)      | M 40         |
| 螺纹长度    | 15 mm                | 开口直径         | 40 mm        |
| 密封元件    | 1 个大型密封元件或 4 个小型密封元件 |              |              |

## 分类

|             |             |             |             |
|-------------|-------------|-------------|-------------|
| ETIM 8.0    | EC000441    | ETIM 9.0    | EC000441    |
| ETIM 10.0   | EC000441    | ECLASS 14.0 | 27-14-08-01 |
| ECLASS 15.0 | 27-14-08-01 |             |             |

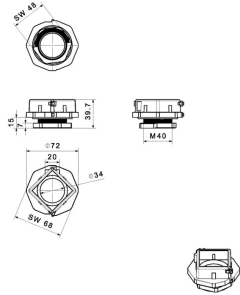
**CABTITE CGS M40 BK**

**Weidmüller Interface GmbH & Co. KG**  
Klingenbergstraße 26  
D-32758 Detmold  
Germany

图纸

[www.weidmueller.com](http://www.weidmueller.com)

尺寸图



**CABTITE CGS M40 BK**

**Weidmüller Interface GmbH & Co. KG**  
 Klingenbergstraße 26  
 D-32758 Detmold  
 Germany

www.weidmueller.com

附件

Inlays



插拔式卡扣插芯让框架开口能够按照要求配置，同小型或大型密封元件一同使用。卡扣的“咔嗒”声音确认正确的安装。意味着 Cabtite 电缆进线系统可以针对不同的要求进行多样化的配置（电缆、导线、软管、气动和液压线路）。

通用订货数据

|            |                            |  |  |
|------------|----------------------------|--|--|
| 类型         | CABTITE GI X BK            | 版本   |  |
| 订货号        | <a href="#">2584290000</a> | 嵌体, Cabtite (电缆进线系统), 聚酰胺, 加强型玻璃纤维, 深黑色, 高度: 44 mm, 宽度: 44 mm, 深: 17.5 mm, -40 °C...120 °C, IP66 |  |
| GTIN (EAN) | 4050118616439              |  |  |
| 数量         | 5 ST                       |  |  |

SE 小 20x20mm 灰色



无论是较大还是较小的电缆直径 – Cabtite 总能提供正确的密封插芯。  
 锥形的密封件能够让预先定位的卡扣格栅插芯方便地从内向外推动，可靠地对于中间空间进行密封，并提供符合 DIN EN 62444 标准的减张力备件。密封插芯与框架组合能够实现 IP 66 防护等级。带有波纹切割的槽型设计特别适用于预装电缆。  
 • 黑色密封插芯设计用于超高的工作温度，符合防火安全等级 UL 94 HB  
 • 灰色密封件符合防火安全等级 UL 94 V0，因此满足铁路行业的要求  
 • 使用多个插芯、两条或更多电缆、以及特种电缆时，可以穿过一个密封件

通用订货数据

|            |                            |   |  |
|------------|----------------------------|---|--|
| 类型         | CABTITE BSE SML GY         | 版本  |  |
| 订货号        | <a href="#">2583350000</a> | 密封元件, Cabtite (电缆进线系统), TPE, 浅灰, 高度: 20.3 mm, 宽度: 20.3 mm, 深: 17.7 mm, -40 °C...90 °C, IP66 |  |
| GTIN (EAN) | 4050118615609              |   |  |
| 数量         | 10 ST                      |   |  |
| 类型         | CABTITE SE 5-6 SML GY      | 版本  |  |
| 订货号        | <a href="#">2583450000</a> | 密封元件, Cabtite (电缆进线系统), TPE, 浅灰, 高度: 20.3 mm, 宽度: 20.3 mm, 深: 17.7 mm, -40 °C...90 °C, IP66 |  |
| GTIN (EAN) | 4050118616538              |   |  |
| 数量         | 10 ST                      |   |  |
| 类型         | CABTITE SE 6-7 SML GY      | 版本  |  |
| 订货号        | <a href="#">2583460000</a> | 密封元件, Cabtite (电缆进线系统), TPE, 浅灰, 高度: 20.3 mm, 宽度: 20.3 mm, 深: 17.7 mm, -40 °C...90 °C, IP66 |  |
| GTIN (EAN) | 4050118616668              |   |  |
| 数量         | 10 ST                      |   |  |
| 类型         | CABTITE SE 2/5-6 SML GY    | 版本  |  |
| 订货号        | <a href="#">2584890000</a> | 密封元件, Cabtite (电缆进线系统), TPE, 浅灰, 高度: 20.3 mm, 宽度: 20.3 mm, 深: 17.7 mm, -40 °C...90 °C, IP66 |  |
| GTIN (EAN) | 4050118616781              |   |  |
| 数量         | 10 ST                      |   |  |

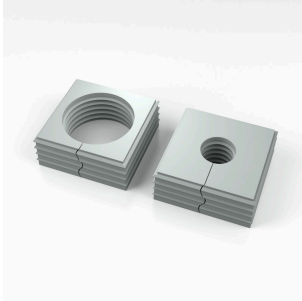
**CABTITE CGS M40 BK**

**Weidmüller Interface GmbH & Co. KG**  
 Klingenbergstraße 26  
 D-32758 Detmold  
 Germany

www.weidmueller.com

附件

**SE 大 40x40mm 灰色**



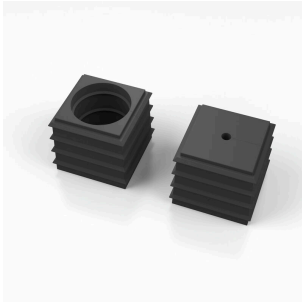
无论是较大还是较小的电缆直径 – Cabtite 总能提供正确的密封插芯。  
 锥形的密封件能够让预先定位的卡扣格栅插芯方便地从内向外推动，可靠地对于中间空间进行密封，并提供符合 DIN EN 62444 标准的减张力备件。密封插芯与框架组合能够实现 IP 66 防护等级。带有波纹切割的槽型设计特别适用于预装配电缆。

- 黑色密封插芯设计用于超高的工作温度，符合防火安全等级 UL 94 HB
- 灰色密封件符合防火安全等级 UL 94 V0，因此满足铁路行业的要求
- 使用多个插芯、两条或更多电缆、以及特种电缆时，可以穿过一个密封件

通用订货数据

|            |                            |   |
|------------|----------------------------|---|
| 类型         | CABTITE BSE LRG GY         | 版本  |
| 订货号        | <a href="#">2584520000</a> | 密封元件, Cabtite (电缆进线系统), TPE, 浅灰, 高度: 42.8 mm, 宽度: 42.8 mm, 深: 17.7 mm, -40 °C...90 °C, IP66 |
| GTIN (EAN) | 4050118616330              |   |
| 数量         | 10 ST                      |   |
| 类型         | CABTITE SE 19-20 LRG GY    | 版本  |
| 订货号        | <a href="#">2584460000</a> | 密封元件, Cabtite (电缆进线系统), TPE, 浅灰, 高度: 42.8 mm, 宽度: 42.8 mm, 深: 17.7 mm, -40 °C...90 °C, IP66 |
| GTIN (EAN) | 4050118616491              |   |
| 数量         | 10 ST                      |   |

**SE 小 20x20mm 黑色**



无论是较大还是较小的电缆直径 – Cabtite 总能提供正确的密封插芯。  
 锥形的密封件能够让预先定位的卡扣格栅插芯方便地从内向外推动，可靠地对于中间空间进行密封，并提供符合 DIN EN 62444 标准的减张力备件。密封插芯与框架组合能够实现 IP 66 防护等级。带有波纹切割的槽型设计特别适用于预装配电缆。

- 黑色密封插芯设计用于超高的工作温度，符合防火安全等级 UL 94 HB
- 灰色密封件符合防火安全等级 UL 94 V0，因此满足铁路行业的要求
- 使用多个插芯、两条或更多电缆、以及特种电缆时，可以穿过一个密封件

通用订货数据

|            |                            |   |
|------------|----------------------------|---|
| 类型         | CABTITE BSE SML BK         | 版本  |
| 订货号        | <a href="#">2584790000</a> | 密封元件, Cabtite (电缆进线系统), TPE, 深黑色, 高度: 20.3 mm, 宽度: 20.3 mm, 深: 17.7 mm, -40 °C...120 °C, IP66 |
| GTIN (EAN) | 4050118616057              |   |
| 数量         | 10 ST                      |   |
| 类型         | CABTITE SE 7-8 SML BK      | 版本  |
| 订货号        | <a href="#">2584670000</a> | 密封元件, Cabtite (电缆进线系统), TPE, 深黑色, 高度: 20.3 mm, 宽度: 20.3 mm, 深: 17.7 mm, -40 °C...120 °C, IP66 |
| GTIN (EAN) | 4050118616989              |   |
| 数量         | 10 ST                      |   |
| 类型         | CABTITE SE 9-10 SML BK     | 版本  |
| 订货号        | <a href="#">2584080000</a> | 密封元件, Cabtite (电缆进线系统), TPE, 深黑色, 高度: 20.3 mm, 宽度: 20.3 mm, 深: 17.7 mm, -40 °C...120 °C, IP66 |
| GTIN (EAN) | 4050118616309              |   |
| 数量         | 10 ST                      |   |

**CABTITE CGS M40 BK**

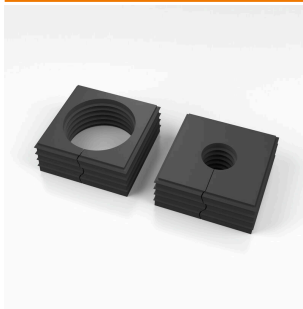
**Weidmüller Interface GmbH & Co. KG**  
Klingenbergstraße 26  
D-32758 Detmold  
Germany

www.weidmueller.com

附件

|            |                            |  |
|------------|----------------------------|--|
| 类型         | CABTITE SE 4/4-5 SML BK    | 版本   |
| 订货号        | <a href="#">2583560000</a> | 密封元件, Cabtite (电缆进线系统), TPE, 深黑色, 高度: 20.3 mm, 宽度: |
| GTIN (EAN) | 4050118616897              | 20.3 mm, 深: 17.7 mm, -40 °C...120 °C, IP66         |
| 数量         | 10 ST                      |  |

**SE 大 40x40mm 黑色**



无论是较大还是较小的电缆直径 – Cabtite 总能提供正确的密封插芯。

锥形的密封件能够让预先定位的卡扣格栅插芯方便地从内向外推动, 可靠地对于中间空间进行密封, 并提供符合 DIN EN 62444 标准的减张力备件。密封插芯与框架组合能够实现 IP 66 防护等级。带有波纹切割的槽型设计特别适用于预装电缆。

- 黑色密封插芯设计用于超高的工作温度, 符合防火安全等级 UL 94 HB
- 灰色密封件符合防火安全等级 UL 94 V0, 因此满足铁路行业的要求
- 使用多个插芯、两条或更多电缆、以及特种电缆时, 可以穿过一个密封件

通用订货数据

|            |                            |  |
|------------|----------------------------|--|
| 类型         | CABTITE BSE LRG BK         | 版本   |
| 订货号        | <a href="#">2583900000</a> | 密封元件, Cabtite (电缆进线系统), TPE, 深黑色, 高度: 42.8 mm, 宽度: |
| GTIN (EAN) | 4050118616378              | 42.8 mm, 深: 17.7 mm, -40 °C...120 °C, IP66         |
| 数量         | 10 ST                      |  |
| 类型         | CABTITE CSE 7-24 LRG BK    | 版本   |
| 订货号        | <a href="#">2583500000</a> | 密封元件, Cabtite (电缆进线系统), TPE, 深黑色, 高度: 42.8 mm, 宽度: |
| GTIN (EAN) | 4050118615975              | 42.8 mm, 深: 63 mm, -40 °C...120 °C, IP66           |
| 数量         | 10 ST                      |  |

堵头

堵头用于安全关闭密封件中不需要的电缆通道。



通用订货数据

|            |                            |   |
|------------|----------------------------|---|
| 类型         | CABTITE BP 5MM PA          | 版本  |
| 订货号        | <a href="#">2652330000</a> | Blind plug, Cabtite (电缆进线系统), 聚酰胺, 白色, 高度: 12 mm, 宽度: 5 |
| GTIN (EAN) | 4050118661835              | mm, 深: 12 mm, -40 °C...120 °C, IP66                     |
| 数量         | 25 ST                      |   |
| 类型         | CABTITE BP 6MM PA          | 版本  |
| 订货号        | <a href="#">2652340000</a> | Blind plug, Cabtite (电缆进线系统), 聚酰胺, 白色, 高度: 16 mm, 宽度: 6 |
| GTIN (EAN) | 4050118661842              | mm, 深: 16 mm, -40 °C...120 °C, IP66                     |
| 数量         | 25 ST                      |   |

## CABTITE CGS M40 BK

**Weidmüller Interface GmbH & Co. KG**  
Klingenbergstraße 26  
D-32758 Detmold  
Germany

www.weidmueller.com

### 附件

|            |                            |  |
|------------|----------------------------|--|
| 类型         | CABTITE BP 7MM PA          | 版本   |
| 订货号        | <a href="#">2652350000</a> | Blind plug, Cabtite (电缆进线系统), 聚酰胺, 白色, 高度: 16 mm, 宽度: 7 mm, 深: 16 mm, -40 °C...120 °C, IP66  |
| GTIN (EAN) | 4050118662450              |  |
| 数量         | 25 ST                      |  |
| 类型         | CABTITE BP 8MM PA          | 版本   |
| 订货号        | <a href="#">2652360000</a> | Blind plug, Cabtite (电缆进线系统), 聚酰胺, 白色, 高度: 16 mm, 宽度: 8 mm, 深: 16 mm, -40 °C...120 °C, IP66  |
| GTIN (EAN) | 4050118662467              |  |
| 数量         | 25 ST                      |  |
| 类型         | CABTITE BP 9MM PA          | 版本   |
| 订货号        | <a href="#">2652370000</a> | Blind plug, Cabtite (电缆进线系统), 聚酰胺, 白色, 高度: 16 mm, 宽度: 9 mm, 深: 16 mm, -40 °C...120 °C, IP66  |
| GTIN (EAN) | 4050118662474              |  |
| 数量         | 25 ST                      |  |
| 类型         | CABTITE BP 10MM PA         | 版本   |
| 订货号        | <a href="#">2652380000</a> | Blind plug, Cabtite (电缆进线系统), 聚酰胺, 白色, 高度: 16 mm, 宽度: 10 mm, 深: 16 mm, -40 °C...120 °C, IP66 |
| GTIN (EAN) | 4050118662481              |  |
| 数量         | 25 ST                      |  |

### 用于公制电缆接头的圆形分压冲头



为将开口嵌入您的开关柜，魏德米勒的冲压工具是您的最佳选择。

- PG 电缆接头
- M 电缆接头
- 特殊电缆接头 Not suitable for stainless steel!

### 通用订货数据

|            |                            |             |
|------------|----------------------------|-------------|
| 类型         | KOS-M40                    | 版本          |
| 订货号        | <a href="#">9204920000</a> | Sheet holes |
| GTIN (EAN) | 4032248694150              |             |
| 数量         | 1 ST                       |             |

### Cabtite - 可分离电缆接头



针对公制 M20 至 M63 的通孔，Cabtite 电缆进线系统提供可分离的电缆接头用于带插头和不带插头的电缆。在系统中进行维护或改动时，直径为 2 至 35 mm 的预组装电缆可以快速安全地插入到机柜或接线盒中。可靠的密封满足 DIN EN 60529 的 IP66 防护等级要求，绝对可靠的配件（基于 DIN EN 62444 的减张力备件）确保在插入电缆接头的一半或两半之前已有波形相交的槽型密封件环绕电缆周围放置。可分离的系统确保简单快速的安装。插入密封件后，电缆接头的两半简单地扣合在一起。一个同样也可分离的防松螺母位于机柜内侧，确保安全可靠的夹持。

### 通用订货数据

|            |                            |  |
|------------|----------------------------|--|
| 类型         | CABTITE LNS M40 BK         | 版本   |
| 订货号        | <a href="#">2584050000</a> | 可分离防松螺母, Cabtite (电缆进线系统), 聚酰胺, 加强型玻璃纤维, 深黑色, 高度: 48 mm, 宽度: 48 mm, 深: 7 mm, -40 °C...120 °C |
| GTIN (EAN) | 4050118616927              |  |
| 数量         | 5 ST                       |  |