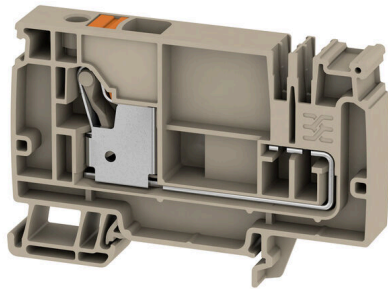


AAP21 10 LO OR

Weidmüller Interface GmbH & Co. KG
 Klingenbergstraße 26
 D-32758 Detmold
 Germany

www.weidmueller.com

产品图片



独特的模块化概念可根据各种类型的机器进行定制。电位分配接线端子 AAP 的成功之处在于其使用两种构造——交替或成组的统一设计方式。在控制电压分配的分组结构中，电位位于不同的接线端子上，从而形成了整体的电位端子。

通用订货数据

| | |
|------------|---|
| 版本 | 电源端子, PUSH IN, 10 mm ² , 250 V, 57 A, 深褐 |
| 订货号 | 2581690000 |
| 类型 | AAP21 10 LO OR |
| GTIN (EAN) | 4050118590845 |
| 数量 | 20 items |

技术数据

审批

MAMID 认证



| | |
|-----------------------|-----------------------|
| ROHS | 一致 |
| UL File Number Search | UL 网站 |
| cURus 证书号 | E60693 |

尺寸和重量

| | | | |
|----|---------|---------|-------------|
| 深 | 53.5 mm | 深度 (英寸) | 2.1063 inch |
| 高度 | 82 mm | 高度 (英寸) | 3.2283 inch |
| 宽度 | 12 mm | 宽度 (英寸) | 0.4724 inch |
| 净重 | 28.54 g | | |

温度

| | | | |
|----------|----------------|----------|---------------|
| 存储温度 | -25 °C...55 °C | 环境温度 | -5 °C...40 °C |
| 最小持续工作温度 | -60 °C | 最大持续工作温度 | 130 °C |

环保产品合规

| | |
|------------|----------------------------|
| RoHS 合规状态 | 合规, 无例外 |
| REACH SVHC | 不超过 0.1 wt% 的高度关注物质 (SVHC) |

额定数据IECEX/ATEX

| | | | |
|-------------------|-----------------|---------------------|--------------------|
| ATEX 证书号 | TUEV17ATEX8063U | IECEX 证书号 | IECEXTUR17.0029U |
| 最大电压 (欧洲防爆标准ATEX) | 250 V | 电流 (ATEX) | 57 A |
| 导线最大压接面积(ATEX) | 10 A | 最大电压 (国际电工委员会IECEX) | 250 V |
| 电流 (IECEX) | 57 A | 导线最大压接面积 (IECEX) | 10 mm ² |
| EN 60079-7 标识 | Ex ec II C Gc | Ex 2014/34/EU 标签 | II 2 G D |

其它技术参数

| | | | |
|------|-------|------|----|
| 带锁销 | 无 | 开放端 | 右方 |
| 可卡装 | 无 | 固定类型 | 卡入 |
| 安装指导 | 导轨安装 | 防爆版 | 是 |
| 安装方式 | TS 35 | | |

可压接导线 (其它联接)

| | |
|-------------|---------|
| 其他联接方式的接口类型 | PUSH IN |
|-------------|---------|

可压接导线 (额定联接)

| | |
|--------------------|---------|
| 测量规 按照 60 947-1 标准 | A6 |
| 导线最大压接面积 AWG | AWG 6 |
| 连接方向 | 上方 |
| 剥线长度 | 18 mm |
| 联接类型 | PUSH IN |

AAP21 10 LO OR

Weidmüller Interface GmbH & Co. KG
Klingenbergstraße 26
D-32758 Detmold
Germany

技术数据

www.weidmueller.com

| | | | |
|---------------------------------------|---------------------|--------------------|----------------------|
| 联接点数量 | 1 | | |
| 压接范围, 最大 | 16 mm ² | | |
| 压接范围, 最小 | 0.5 mm ² | | |
| 螺丝刀口尺寸 | 1.0 x 5.5 mm | | |
| 导线最小压接面积 AWG | AWG 20 | | |
| 导线连接截面积, 多股细导线, 带管状端头 DIN 46228/4, 最大 | 10 mm ² | | |
| 导线连接截面积, 多股细导线, 带管状端头 DIN 46228/4, 最小 | 0.5 mm ² | | |
| 导线连接截面积, 多股细导线, 带管状端头 DIN 46228/1, 最大 | 10 mm ² | | |
| 导线连接截面积, 多股细导线, 带管状端头 DIN 46228/1, 最小 | 0.5 mm ² | | |
| 最大压接面积 软导线 | 10 mm ² | | |
| 最小多股导线接线截面积 | 0.5 mm ² | | |
| 接线截面积, 多股线, 最大 | 16 mm ² | | |
| 接线截面积, 多股线, 最小 | 0.5 mm ² | | |
| 双线管状端头 最大导线横截面 | 4 mm ² | | |
| 双线管状端头 最小导线横截面 | 0.5 mm ² | | |
| 导线连接截面积, 单股硬导线, 最大 | 10 mm ² | | |
| 导线连接截面积, 单股硬导线, 最小 | 0.5 mm ² | | |
| 接线截面积, 多股细导线, 最大 | 16 mm ² | | |
| - 带塑料套的线端金属包头管部长度 DIN 46228/4 | 管长度 | 最小 | 18 mm |
| | 导线连接 截面积 | 最小 | 1.5 mm ² |
| | | 最大 | 4 mm ² |
| | 管长度 | 最小 | 12 mm |
| 双线管状端头的管长度 | | 最大 | 18 mm |
| | 导线连接 截面积 | 最小 | 6 mm ² |
| | | 最大 | 10 mm ² |
| | 管长度 | 标称 | 18 mm |
| - 不带塑料套的线端金属包头管部长度 DIN 46228/1 | | 最小 | 0.75 mm ² |
| | 导线连接 截面积 | 最大 | 1 mm ² |
| | 管长度 | 最小 | 12 mm |
| | | 最大 | 18 mm |
| | 导线连接 截面积 | 最小 | 1.5 mm ² |
| | | 最大 | 4 mm ² |
| | 管长度 | 标称 | 18 mm |
| | 导线连接 截面积 | 最小 | 1.5 mm ² |
| | 最大 | 10 mm ² | |

材料参数

| | | | |
|--------------|-------|------|----|
| 基础材料 | Wemid | 颜色编码 | 深褐 |
| 阻燃等级符合 UL 94 | V-0 | | |

系统特征值

| | | | |
|---------|---|---------|-------|
| 必须的端板 | 是 | 电位数量 | 1 |
| 层数 | 1 | 每层压接点数量 | 1 |
| 层, 内部桥接 | 无 | 安装导轨已装备 | TS 35 |

通用的

| | | | |
|--------------|--------|------|---------------------|
| 导线最大压接面积 AWG | AWG 6 | 安装指导 | 导轨安装 |
| 导线最小压接面积 AWG | AWG 20 | 标准 | 符合 IEC 60947-7-1 标准 |
| 安装导轨已装备 | TS 35 | | |

AAP21 10 LO OR

Weidmüller Interface GmbH & Co. KG
 Klingenbergstraße 26
 D-32758 Detmold
 Germany

www.weidmueller.com

技术数据

额定数据

| | | | |
|--------------------------|--------------------|--------|---------------------|
| 额定横截面 | 10 mm ² | 额定电压 | 250 V |
| 额定直流电压 | 250 V | 额定电流 | 57 A |
| 最大电流 | 57 A | 标准 | 符合 IEC 60947-7-1 标准 |
| 体积电阻率符合 IEC 60947-7-x 标准 | 0.56 mΩ | 额定浪涌电压 | 4 kV |
| 功率损耗符合 IEC 60947-7-x | 1.82 W | 过压等级 | III |
| 污染等级 | 3 | | |

额定数据 (CSA)

| | | | |
|----------------|--------|--------------|-----------------|
| 导线最大压接面积(CSA) | 6 AWG | 电压大小 C (CSA) | 600 V |
| 电流大小 C (CSA) | 51 A | CSA 认证号 | 200039-70089609 |
| 电压大小 B (CSA) | 600 V | 电流大小 B (CSA) | 51 A |
| 电压大小 D (CSA) | 600 V | 电流大小 D (CSA) | 5 A |
| 最小导线横截面积 (CSA) | 20 AWG | | |

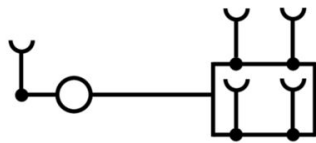
额定数据 (UL)

| | | | |
|---------------------|--------|---------------------|--------|
| 最大导线尺寸 工厂接线 (cURus) | 6 AWG | 电压大小 B (cURus) | 600 V |
| 电压大小 D (cURus) | 600 V | cURus 证书号 | E60693 |
| 最小导线尺寸 现场接线 (cURus) | 20 AWG | 最小导线尺寸 工厂接线 (cURus) | 20 AWG |
| 电流大小 B (cURus) | 51 A | 电压大小 C (cURus) | 600 V |
| 电流大小 C (cURus) | 51 A | 电流大小 D (cURus) | 5 A |
| 最大导线尺寸 现场接线 (cURus) | 6 AWG | | |

分类

| | | | |
|-------------|-------------|-------------|-------------|
| ETIM 8.0 | EC000897 | ETIM 9.0 | EC000897 |
| ETIM 10.0 | EC000897 | ECLASS 14.0 | 27-25-01-01 |
| ECLASS 15.0 | 27-25-01-01 | | |

图纸



AAP21 10 LO OR

Weidmüller Interface GmbH & Co. KG
Klingenbergstraße 26
D-32758 Detmold
Germany

www.weidmueller.com

附件

尾架



为了确保能安全可靠地安装在导轨上，避免打滑，魏德米勒产品系列还提供了固定块。可以提供带螺钉和无螺钉的规格。固定块还可用来标记。还配有测试架。

通用订货数据

| | | |
|------------|----------------------------|-----------|
| 类型 | AEB 35 SC/1 | 版本 |
| 订货号 | 1991920000 | A-系列, 固定块 |
| GTIN (EAN) | 4050118376722 | |
| 数量 | 50 ST | |

空白



Dekafix (DEK) 标记号是通用标记号, 适合所有导线、接插件和电子产品装配。这种标记号适用于标记字数少的情况, 并且含有多种预印制的标记号。使用成条的标记号, 一步完成快速安装。高对比度的打印清晰可见, 并有多种宽度可选。

- 打印好的标记号选择多
- 标记条可迅速安装
- 适用于所有魏德米勒接插件
- 可提供空白 MultiCard 标记号或标准印制标记号针对定制打印：请根据您的标签技术规范, 向我们发送一个我们标签制作软件 M-Print PRO 的文件, 或使用 M-Print PRO 在线版 (无需安装)。

通用订货数据

| | | |
|------------|----------------------------|---|
| 类型 | DEK 5/8 MC NE WS | 版本 |
| 订货号 | 1856740000 | Dekafix, 端子标记, 5 x 8 mm, 间距 P (单位: mm) : 8.00 |
| GTIN (EAN) | 4032248400850 | Weidmueller, 白色 |
| 数量 | 800 ST | |

定制印刷



Dekafix (DEK) 标记号是通用标记号, 适合所有导线、接插件和电子产品装配。这种标记号适用于标记字数少的情况, 并且含有多种预印制的标记号。使用成条的标记号, 一步完成快速安装。高对比度的打印清晰可见, 并有多种宽度可选。

- 打印好的标记号选择多
- 标记条可迅速安装
- 适用于所有魏德米勒接插件
- 可提供空白 MultiCard 标记号或标准印制标记号针对定制打印：请根据您的标签技术规范, 向我们发送一个我们标签制作软件 M-Print PRO 的文件, 或使用 M-Print PRO 在线版 (无需安装)。

AAP21 10 LO OR

Weidmüller Interface GmbH & Co. KG
 Klingenbergstraße 26
 D-32758 Detmold
 Germany

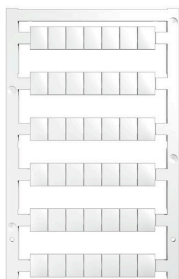
www.weidmueller.com

附件

通用订货数据

| | | |
|------------|----------------------------|--|
| 类型 | DEK 5/8 MC SDR | 版本 |
| 订货号 | 1856750000 | Dekafix, 端子标记, 5 x 8 mm, 间距 P (单位 : mm) : 8.00 |
| GTIN (EAN) | 4032248400867 | Weidmueller, 根据客户需求 |
| 数量 | 160 ST | |
| 类型 | DEK 5/8 PLUS MC SDR | 版本 |
| 订货号 | 1046370000 | Dekafix, 端子标记, 5 x 8 mm, 间距 P (单位 : mm) : 8.00 |
| GTIN (EAN) | 4032248782079 | Weidmueller, 根据客户需求 |
| 数量 | 160 ST | |

空白



WS 标识非常适用于 W 系列的接插件。由于 WS 标记号的系统兼容性，它们也同样适合 I 系列、Z 系列产品。宽敞的打印面积可以用来打印较长的字符，或者分成几行来打印。

WS 标记号尤其适合打印较长的非标准字符。采用 MultiCard 格式，可以用 PrintJet CONNECT 或绘图打印机进行打印。

- 可成条或单个安装
- 标记号采用被广泛认可的 MultiCard 格式针对定制打印：请根据您的标签技术规范，向我们发送一个我们标签制作软件 M-Print PRO 的文件，或使用 M-Print PRO 在线版（无需安装）。

通用订货数据

| | | |
|------------|----------------------------|---|
| 类型 | WS 10/8 PLUS MC NE WS | 版本 |
| 订货号 | 1905950000 | WS, 端子标记, 10 x 8 mm, 间距 P (单位 : mm) : 8.00 Weidmueller, |
| GTIN (EAN) | 4032248528103 | 白色 |
| 数量 | 420 ST | |

定制印刷



WS 标识非常适用于 W 系列的接插件。由于 WS 标记号的系统兼容性，它们也同样适合 I 系列、Z 系列产品。宽敞的打印面积可以用来打印较长的字符，或者分成几行来打印。

WS 标记号尤其适合打印较长的非标准字符。采用 MultiCard 格式，可以用 PrintJet CONNECT 或绘图打印机进行打印。

- 可成条或单个安装
- 标记号采用被广泛认可的 MultiCard 格式针对定制打印：请根据您的标签技术规范，向我们发送一个我们标签制作软件 M-Print PRO 的文件，或使用 M-Print PRO 在线版（无需安装）。

通用订货数据

| | | |
|------------|----------------------------|---|
| 类型 | WS 10/8 PLUS MC SDR | 版本 |
| 订货号 | 1906030000 | WS, 端子标记, 10 x 8 mm, 间距 P (单位 : mm) : 8.00 Weidmueller, |
| GTIN (EAN) | 4032248528196 | 根据客户需求 |
| 数量 | 84 ST | |

横联接



附近接线端子通过横联件实现电位分配或倍增。可轻松避免额外的接线工作。即使电极破损，仍能保证接线端子的接触可靠性。魏德米勒产品组合中有适合模块化接线端子的可插拔、可拧紧横联系统。

通用订货数据

| | | |
|------------|----------------------------|---|
| 类型 | ZQV 4N/10 | 版本 |
| 订货号 | 1528090000 | 横联件 (端子), 已插入的, 橙色, 32 A, 回路数: 10, 间距 P (单位: mm) : 6.10, 绝缘: 是, 宽度: 58.7 mm |
| GTIN (EAN) | 4050118332896 | |
| 数量 | 20 ST | |
| 类型 | ZQV 4N/10 BL | 版本 |
| 订货号 | 1528230000 | 横联件 (端子), 已插入的, 蓝色, 32 A, 回路数: 10, 间距 P (单位: mm) : 6.10, 绝缘: 是, 宽度: 58.7 mm |
| GTIN (EAN) | 4050118333138 | |
| 数量 | 20 ST | |
| 类型 | ZQV 4N/10 RD | 版本 |
| 订货号 | 2460740000 | 横联件 (端子), 已插入的, 红色, 32 A, 回路数: 10, 间距 P (单位: mm) : 6.10, 绝缘: 是, 宽度: 58.7 mm |
| GTIN (EAN) | 4050118476163 | |
| 数量 | 20 ST | |
| 类型 | ZQV 4N/2 | 版本 |
| 订货号 | 1527930000 | 横联件 (端子), 已插入的, 橙色, 32 A, 回路数: 2, 间距 P (单位: mm) : 6.10, 绝缘: 是, 宽度: 9.9 mm |
| GTIN (EAN) | 4050118332766 | |
| 数量 | 60 ST | |
| 类型 | ZQV 4N/2 BL | 版本 |
| 订货号 | 1528040000 | 横联件 (端子), 已插入的, 蓝色, 32 A, 回路数: 2, 间距 P (单位: mm) : 6.10, 绝缘: 是, 宽度: 9.9 mm |
| GTIN (EAN) | 4050118332773 | |
| 数量 | 60 ST | |
| 类型 | ZQV 4N/2 RD | 版本 |
| 订货号 | 2460450000 | 横联件 (端子), 已插入的, 红色, 32 A, 回路数: 2, 间距 P (单位: mm) : 6.10, 绝缘: 是, 宽度: 9.9 mm |
| GTIN (EAN) | 4050118476149 | |
| 数量 | 60 ST | |
| 类型 | ZQV 4N/3 | 版本 |
| 订货号 | 1527940000 | 横联件 (端子), 已插入的, 橙色, 32 A, 回路数: 3, 间距 P (单位: mm) : 6.10, 绝缘: 是, 宽度: 16 mm |
| GTIN (EAN) | 4050118332865 | |
| 数量 | 60 ST | |
| 类型 | ZQV 4N/3 BL | 版本 |
| 订货号 | 1528080000 | 横联件 (端子), 已插入的, 蓝色, 32 A, 回路数: 3, 间距 P (单位: mm) : 6.10, 绝缘: 是, 宽度: 16 mm |
| GTIN (EAN) | 4050118333008 | |
| 数量 | 60 ST | |
| 类型 | ZQV 4N/3 RD | 版本 |
| 订货号 | 2460810000 | 横联件 (端子), 已插入的, 红色, 32 A, 回路数: 3, 间距 P (单位: mm) : 6.10, 绝缘: 是, 宽度: 16 mm |
| GTIN (EAN) | 4050118476231 | |
| 数量 | 60 ST | |
| 类型 | ZQV 4N/4 | 版本 |
| 订货号 | 1527970000 | 横联件 (端子), 已插入的, 橙色, 32 A, 回路数: 4, 间距 P (单位: mm) : 6.10, 绝缘: 是, 宽度: 22.1 mm |
| GTIN (EAN) | 4050118332889 | |
| 数量 | 60 ST | |

AAP21 10 LO OR

Weidmüller Interface GmbH & Co. KG
 Klingenbergstraße 26
 D-32758 Detmold
 Germany

www.weidmueller.com

附件

| | | |
|------------|----------------------------|---|
| 类型 | ZQV 4N/4 BL | 版本 |
| 订货号 | 1528120000 | 横联件 (端子), 已插入的, 蓝色, 32 A, 回路数: 4, 间距 P (单位 : mm) : 6.10, 绝缘: 是, 宽度: 22.1 mm |
| GTIN (EAN) | 4050118332872 | |
| 数量 | 60 ST | |
| 类型 | ZQV 4N/4 RD | 版本 |
| 订货号 | 2460800000 | 横联件 (端子), 已插入的, 红色, 32 A, 回路数: 4, 间距 P (单位 : mm) : 6.10, 绝缘: 是, 宽度: 22.1 mm |
| GTIN (EAN) | 4050118476224 | |
| 数量 | 60 ST | |
| 类型 | ZQV 4N/5 | 版本 |
| 订货号 | 1527980000 | 横联件 (端子), 已插入的, 橙色, 32 A, 回路数: 5, 间距 P (单位 : mm) : 6.10, 绝缘: 是, 宽度: 28.2 mm |
| GTIN (EAN) | 4050118332759 | |
| 数量 | 60 ST | |
| 类型 | ZQV 4N/5 BL | 版本 |
| 订货号 | 1528140000 | 横联件 (端子), 已插入的, 蓝色, 32 A, 回路数: 5, 间距 P (单位 : mm) : 6.10, 绝缘: 是, 宽度: 28.2 mm |
| GTIN (EAN) | 4050118333015 | |
| 数量 | 60 ST | |
| 类型 | ZQV 4N/5 RD | 版本 |
| 订货号 | 2460790000 | 横联件 (端子), 已插入的, 红色, 32 A, 回路数: 5, 间距 P (单位 : mm) : 6.10, 绝缘: 是, 宽度: 28.2 mm |
| GTIN (EAN) | 4050118476217 | |
| 数量 | 60 ST | |
| 类型 | ZQV 4N/50 | 版本 |
| 订货号 | 1528130000 | 横联件 (端子), 已插入的, 橙色, 32 A, 回路数: 50, 间距 P (单位 : mm) : 6.10, 绝缘: 是, 宽度: 303.7 mm |
| GTIN (EAN) | 4050118332902 | |
| 数量 | 5 ST | |
| 类型 | ZQV 4N/50 BL | 版本 |
| 订货号 | 1528240000 | 横联件 (端子), 已插入的, 蓝色, 32 A, 回路数: 50, 间距 P (单位 : mm) : 6.10, 绝缘: 是, 宽度: 303.7 mm |
| GTIN (EAN) | 4050118333121 | |
| 数量 | 5 ST | |
| 类型 | ZQV 4N/50 RD | 版本 |
| 订货号 | 2460730000 | 横联件 (端子), 已插入的, 红色, 32 A, 回路数: 50, 间距 P (单位 : mm) : 6.10, 绝缘: 是, 宽度: 303.7 mm |
| GTIN (EAN) | 4050118476156 | |
| 数量 | 5 ST | |
| 类型 | ZQV 4N/6 | 版本 |
| 订货号 | 1527990000 | 横联件 (端子), 已插入的, 橙色, 32 A, 回路数: 6, 间距 P (单位 : mm) : 6.10, 绝缘: 是, 宽度: 34.3 mm |
| GTIN (EAN) | 4050118332919 | |
| 数量 | 20 ST | |
| 类型 | ZQV 4N/6 BL | 版本 |
| 订货号 | 1528170000 | 横联件 (端子), 已插入的, 蓝色, 32 A, 回路数: 6, 间距 P (单位 : mm) : 6.10, 绝缘: 是, 宽度: 34.3 mm |
| GTIN (EAN) | 4050118332926 | |
| 数量 | 20 ST | |
| 类型 | ZQV 4N/6 RD | 版本 |
| 订货号 | 2460780000 | 横联件 (端子), 已插入的, 红色, 32 A, 回路数: 6, 间距 P (单位 : mm) : 6.10, 绝缘: 是, 宽度: 34.3 mm |
| GTIN (EAN) | 4050118476200 | |
| 数量 | 20 ST | |
| 类型 | ZQV 4N/7 | 版本 |
| 订货号 | 1528020000 | 横联件 (端子), 已插入的, 橙色, 32 A, 回路数: 7, 间距 P (单位 : mm) : 6.10, 绝缘: 是, 宽度: 40.4 mm |
| GTIN (EAN) | 4050118332780 | |
| 数量 | 20 ST | |
| 类型 | ZQV 4N/7 BL | 版本 |
| 订货号 | 1528180000 | 横联件 (端子), 已插入的, 蓝色, 32 A, 回路数: 7, 间距 P (单位 : mm) : 6.10, 绝缘: 是, 宽度: 40.4 mm |
| GTIN (EAN) | 4050118333114 | |
| 数量 | 20 ST | |

AAP21 10 LO OR

Weidmüller Interface GmbH & Co. KG
Klingenbergstraße 26
D-32758 Detmold
Germany

www.weidmueller.com

附件

| | | |
|------------|----------------------------|--|
| 类型 | ZQV 4N/7 RD | 版本 |
| 订货号 | 2460770000 | 横联件 (端子), 已插入的, 红色, 32 A, 回路数: 7, 间距 P (单位: mm) : 6.10, 绝缘: 是, 宽度: 40.4 mm |
| GTIN (EAN) | 4050118476194 | |
| 数量 | 20 ST | |
| 类型 | ZQV 4N/8 | 版本 |
| 订货号 | 1528030000 | 横联件 (端子), 已插入的, 橙色, 32 A, 回路数: 8, 间距 P (单位: mm) : 6.10, 绝缘: 是, 宽度: 46.5 mm |
| GTIN (EAN) | 4050118332841 | |
| 数量 | 20 ST | |
| 类型 | ZQV 4N/8 BL | 版本 |
| 订货号 | 1528190000 | 横联件 (端子), 已插入的, 蓝色, 32 A, 回路数: 8, 间距 P (单位: mm) : 6.10, 绝缘: 是, 宽度: 46.5 mm |
| GTIN (EAN) | 4050118332858 | |
| 数量 | 20 ST | |
| 类型 | ZQV 4N/8 RD | 版本 |
| 订货号 | 2460760000 | 横联件 (端子), 已插入的, 红色, 32 A, 回路数: 8, 间距 P (单位: mm) : 6.10, 绝缘: 是, 宽度: 46.5 mm |
| GTIN (EAN) | 4050118476187 | |
| 数量 | 20 ST | |
| 类型 | ZQV 4N/9 | 版本 |
| 订货号 | 1528070000 | 横联件 (端子), 已插入的, 橙色, 32 A, 回路数: 9, 间距 P (单位: mm) : 6.10, 绝缘: 是, 宽度: 52.6 mm |
| GTIN (EAN) | 4050118332797 | |
| 数量 | 20 ST | |
| 类型 | ZQV 4N/9 BL | 版本 |
| 订货号 | 1528220000 | 横联件 (端子), 已插入的, 蓝色, 32 A, 回路数: 9, 间距 P (单位: mm) : 6.10, 绝缘: 是, 宽度: 52.6 mm |
| GTIN (EAN) | 4050118333107 | |
| 数量 | 20 ST | |
| 类型 | ZQV 4N/9 RD | 版本 |
| 订货号 | 2460750000 | 横联件 (端子), 已插入的, 红色, 32 A, 回路数: 9, 间距 P (单位: mm) : 6.10, 绝缘: 是, 宽度: 52.6 mm |
| GTIN (EAN) | 4050118476170 | |
| 数量 | 20 ST | |

测试插头



创建完善解决方案时, 不会有任务过小。连接只是整体过程的一部分。在测试、分组甚至隔离电位的应用中, 小细节通常是完善解决方案的关键。没有小而重要的细节, 系统就无法成为真正的系统:

- 测试插头确保能从诊断插座可靠拾取与制造工艺和应用相配合。

通用订货数据

| | | |
|------------|----------------------------|-------------------------------|
| 类型 | PS 2.0 MC | 版本 |
| 订货号 | 0310000000 | PCB 接插件, 附件, 检测插头, 红色, 回路数: 1 |
| GTIN (EAN) | 4008190000059 | |
| 数量 | 20 ST | |

空白



WS 标识非常适用于 W 系列的接插件。由于 WS 标记号的系统兼容性，它们也同样适合 I 系列、Z 系列产品。宽敞的打印面积可以用来打印较长的字符，或者分成几行来打印。

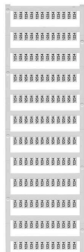
WS 标记号尤其适合打印较长的非标准字符。采用 MultiCard 格式，可以用 PrintJet CONNECT 或绘图打印机进行打印。

- 可成条或单个安装
- 标记号采用被广泛认可的 MultiCard 格式针对定制打印：请根据您的标签技术规范，向我们发送一个我们标签制作软件 M-Print PRO 的文件，或使用 M-Print PRO 在线版（无需安装）。

通用订货数据

| | | |
|------------|----------------------------|--|
| 类型 | WS 10/12 MC NE GE | 版本 |
| 订货号 | 1466140000 | WS, 端子标记, 10 x 12 mm, 间距 P (单位 : mm) : 12.00 |
| GTIN (EAN) | 4050118272376 | Weidmueller, 黄色 |
| 数量 | 300 ST | |
| 类型 | WS 10/12 MC NE WS | 版本 |
| 订货号 | 1905970000 | WS, 端子标记, 10 x 12 mm, 间距 P (单位 : mm) : 12.00 |
| GTIN (EAN) | 4032248528127 | Weidmueller, 白色 |
| 数量 | 300 ST | |

定制印刷



WS 标识非常适用于 W 系列的接插件。由于 WS 标记号的系统兼容性，它们也同样适合 I 系列、Z 系列产品。宽敞的打印面积可以用来打印较长的字符，或者分成几行来打印。

WS 标记号尤其适合打印较长的非标准字符。采用 MultiCard 格式，可以用 PrintJet CONNECT 或绘图打印机进行打印。

- 可成条或单个安装
- 标记号采用被广泛认可的 MultiCard 格式针对定制打印：请根据您的标签技术规范，向我们发送一个我们标签制作软件 M-Print PRO 的文件，或使用 M-Print PRO 在线版（无需安装）。

通用订货数据

| | | |
|------------|----------------------------|--|
| 类型 | WS 10/12 MC SDR | 版本 |
| 订货号 | 1906060000 | WS, 端子标记, 10 x 12 mm, 间距 P (单位 : mm) : 12.00 |
| GTIN (EAN) | 4032248528219 | Weidmueller, 根据客户需求 |
| 数量 | 60 ST | |

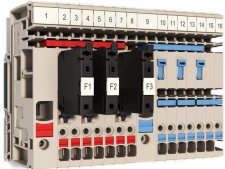
AAP21 10 LO OR

Weidmüller Interface GmbH & Co. KG
Klingenbergstraße 26
D-32758 Detmold
Germany

附件

www.weidmueller.com

与保险装置组合



独特的模块化概念可根据各种类型的机器进行定制。电位分配接线端子 AAP 的成功之处在于其使用两种构造——交替或成组的统一设计方式。在控制电压分配的分组结构中，电位位于不同的接线端子上，从而形成了整体的电位端子。

通用订货数据

| | | |
|------------|----------------------------|--|
| 类型 | AAP21 4 DT | 版本 |
| 订货号 | 2428980000 | 模块式电流分配端子, PUSH IN, 4 mm ² , 250 V, 20 A, 深褐 |
| GTIN (EAN) | 4050118438307 | |
| 数量 | 50 ST | |
| 类型 | AAP21 4 FS | 版本 |
| 订货号 | 2428950000 | 带保险丝的分线端子, PUSH IN, 4 mm ² , 500 V, 6.3 A, 深褐 |
| GTIN (EAN) | 4050118438291 | |
| 数量 | 50 ST | |
| 类型 | AAP21 4 FS 10-36V | 版本 |
| 订货号 | 2458990000 | 带保险丝的分线端子, PUSH IN, 4 mm ² , 36 V, 6.3 A, 深褐 |
| GTIN (EAN) | 4050118474855 | |
| 数量 | 50 ST | |
| 类型 | AAP21 4 FS 100-250V | 版本 |
| 订货号 | 2460180000 | 带保险丝的分线端子, PUSH IN, 4 mm ² , 250 V, 6.3 A, 深褐 |
| GTIN (EAN) | 4050118475586 | |
| 数量 | 50 ST | |
| 类型 | AAP21 4 FS 30-70V | 版本 |
| 订货号 | 2460200000 | 带保险丝的分线端子, PUSH IN, 4 mm ² , 70 V, 6.3 A, 深褐 |
| GTIN (EAN) | 4050118475609 | |
| 数量 | 50 ST | |
| 类型 | AAP21 4 FS 60-150V | 版本 |
| 订货号 | 2460190000 | 带保险丝的分线端子, PUSH IN, 4 mm ² , 150 V, 6.3 A, 深褐 |
| GTIN (EAN) | 4050118475593 | |
| 数量 | 50 ST | |
| 类型 | AAP21 4 LI BL | 版本 |
| 订货号 | 2428960000 | 模块式电流分配端子, PUSH IN, 4 mm ² , 250 V, 32 A, 深褐 |
| GTIN (EAN) | 4050118438086 | |
| 数量 | 50 ST | |
| 类型 | AAP21 4 LI RD | 版本 |
| 订货号 | 2428930000 | 模块式电流分配端子, PUSH IN, 4 mm ² , 250 V, 32 A, 深褐 |
| GTIN (EAN) | 4050118438277 | |
| 数量 | 50 ST | |

AAP21 10 LO OR

Weidmüller Interface GmbH & Co. KG
Klingenbergstraße 26
D-32758 Detmold
Germany

www.weidmueller.com

附件

端板和隔板



分隔板与端板是接线端子的必要附件。分隔板可实现不同电位和功能组的光学与电气隔离，提升安全性并确保控制柜内部结构清晰明了。端板用于封闭接线端子排的侧面，防止接触带电部件，同时确保整体结构整洁稳固。这两类组件均与魏德米勒相应的接线端子产品系列精确匹配，有助于实现安全、合规且专业的接线。

通用订货数据

| | | | |
|------------|----------------------------|----------|--|
| 类型 | AEP AP21 | 版本 | |
| 订货号 | 2429020000 | A-系列, 端板 | |
| GTIN (EAN) | 4050118438413 | | |
| 数量 | 20 ST | | |

附件



测试及测量装置的附件

通用订货数据

| | | | |
|------------|----------------------------|------------|--|
| 类型 | ZUB MULTIMETER | 版本 | |
| 订货号 | 9205270000 | Multimeter | |
| GTIN (EAN) | 4032248723522 | | |
| 数量 | 1 ST | | |

测试适配器和测试插座



测试适配器和测试插头用于接线端子和测试设备之间进行电气连接。通过这种方式，就可以建立有线电气接触，并且可以轻松进行测量。

通用订货数据

| | | | |
|------------|----------------------------|-----------------------------------|--|
| 类型 | ATPG 1.5-10 L | 版本 | |
| 订货号 | 1991890000 | 测试适配器 (端子), 1.5 mm², 250 V, 0.2 A | |
| GTIN (EAN) | 4050118376647 | | |
| 数量 | 50 ST | | |

AAP21 10 LO OR

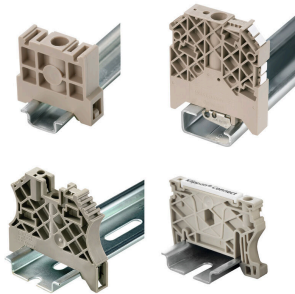
Weidmüller Interface GmbH & Co. KG
Klingenbergstraße 26
D-32758 Detmold
Germany

www.weidmueller.com

附件

| | | |
|------------|----------------------------|---|
| 类型 | ATPG 4 MI-R | 版本 |
| 订货号 | 1991860000 | 测试适配器 (端子) , 1.5 mm ² , 250 V, 0.2 A |
| GTIN (EAN) | 4050118376661 | |
| 数量 | 50 ST | |

尾架



为了确保能安全可靠地安装在导轨上, 避免打滑, 魏德米勒产品系列还提供了固定块。可以提供带螺钉和无螺钉的规格。固定块还可用来标记。还配有测试架。

通用订货数据

| | | |
|------------|----------------------------|-----------|
| 类型 | AEB 35 SC/1 BK | 版本 |
| 订货号 | 2475310000 | A-系列, 固定块 |
| GTIN (EAN) | 4050118487114 | |
| 数量 | 50 ST | |

标识牌支架



标识牌支架允许以 5 或 5.1 mm 的节距额外安装标准标识牌。倾斜支架可以选择性地卡扣在一起, 并可以安装在 Klippon® Connect 模块化端子排的所有标准标记通道中。匹配的标识牌类型可以在指派标记支架的相应附件下方找到。

通用订货数据

| | | |
|------------|----------------------------|-----------|
| 类型 | BZT 1 WS 10/5 | 版本 |
| 订货号 | 1805490000 | 附件, 标记号托架 |
| GTIN (EAN) | 4032248270231 | |
| 数量 | 100 ST | |
| 类型 | BZT 1 ZA WS 10/5 | 版本 |
| 订货号 | 1805520000 | 附件, 标记号托架 |
| GTIN (EAN) | 4032248270248 | |
| 数量 | 100 ST | |

AAP21 10 LO OR

Weidmüller Interface GmbH & Co. KG
 Klingenbergstraße 26
 D-32758 Detmold
 Germany

www.weidmueller.com

附件

警告盖板

带闪电符号的警告盖板让人与机器更加安全。这种盖板用在必须在应用内指明外部电压的场所。



通用订货数据

| | | |
|------------|----------------------------|----------------------------|
| 类型 | AAM 10 YE FLASH | 版本 |
| 订货号 | 2635580000 | A-系列, 端子标记, 14 x 10 mm, 黄色 |
| GTIN (EAN) | 4050118674521 | |
| 数量 | 40 ST | |

尾架

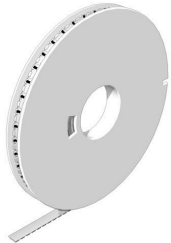


为了确保能安全可靠地安装在导轨上, 避免打滑, 魏德米勒产品系列还提供了固定块。可以提供带螺钉和无螺钉的规格。固定块还可用来标记。还配有测试架。

通用订货数据

| | | |
|------------|----------------------------|-----------|
| 类型 | AEB 35 SCL/1 V0 | 版本 |
| 订货号 | 2661280000 | A-系列, 固定块 |
| GTIN (EAN) | 4050118702163 | |
| 数量 | 20 ST | |
| 类型 | AEB 35 SCL/1 V0 BK | 版本 |
| 订货号 | 2661300000 | A-系列, 固定块 |
| GTIN (EAN) | 4050118702187 | |
| 数量 | 20 ST | |
| 类型 | AEB 35 SCL/1 V0 GY | 版本 |
| 订货号 | 2661290000 | A-系列, 固定块 |
| GTIN (EAN) | 4050118702170 | |
| 数量 | 20 ST | |

WS 8/10



WS/ DEK

MultiMark端子标识牌采用由两种成分构成的创新复合材料。标识牌底座的设计使其能牢固卡插入接插件。标识牌的表面具有弹性，易于安装。特制冲孔材料允许安装扎带延伸，适应因不同尺寸部件联用而增加的空间需要，尤其是在使用较长的接线端子时。另一优势：表面材料的印刷效果出色，保证标签耐用耐磨。采用300 dpi打印分辨率，标记文字清晰可辨。

MultiMark 的优势

- 与魏德米勒模块式接线端子兼容
- 安装牢固，印迹常保清晰
- 带状连续标签节省安装时间
- 得益于创新的复合材料，易于安装
- 标签区域大，优化清晰度
- 独立于生产厂家，因此具备高度的灵活性

通用订货数据

| | | | |
|------------|----------------------------|----|--------------------------------------|
| 类型 | WS-A 8/10 MM WS | 版本 | |
| 订货号 | 2619890000 | | WS, 端子标记, 8 x 10 mm, Weidmueller, 白色 |
| GTIN (EAN) | 4050118626193 | | |
| 数量 | 350 ST | | |

DEK 5/8



WS/ DEK

MultiMark端子标识牌采用由两种成分构成的创新复合材料。标识牌底座的设计使其能牢固卡插入接插件。标识牌的表面具有弹性，易于安装。特制冲孔材料允许安装扎带延伸，适应因不同尺寸部件联用而增加的空间需要，尤其是在使用较长的接线端子时。另一优势：表面材料的印刷效果出色，保证标签耐用耐磨。采用300 dpi打印分辨率，标记文字清晰可辨。

MultiMark 的优势

- 与魏德米勒模块式接线端子兼容
- 安装牢固，印迹常保清晰
- 带状连续标签节省安装时间
- 得益于创新的复合材料，易于安装
- 标签区域大，优化清晰度
- 独立于生产厂家，因此具备高度的灵活性

通用订货数据

| | | | |
|------------|----------------------------|----|--|
| 类型 | DEK 5/8 MM WS | 版本 | |
| 订货号 | 2007130000 | | Dekafix, 端子标记, 5 x 8 mm, Weidmueller, 白色 |
| GTIN (EAN) | 4050118392012 | | |
| 数量 | 500 ST | | |

开槽螺丝刀



VDE 绝缘螺丝刀, 用于最高处于交流 1000 V 和直流 1500 V 电压下的部件, DIN EN 60900, IEC 900。已通过 "GS"安全测试, 组件已通过测试。Klinge aus hochlegiertem Chrom-Vanadium-Molybdän-Stahl, 槽刀由高品质 铬-钒-钼-钢 合金制成, 持续硬化处理, 发蓝处理

通用订货数据

| | | |
|------------|----------------------------|---|
| 类型 | SDIS SLIM 0.6X3.5X100 | 版本 |
| 订货号 | 2749610000 | 装配工具, 刀片宽度(B): 3.5 mm, 刀片长度: 100 mm, 刀片厚度 (A): 0.6 mm |
| GTIN (EAN) | 4050118896350 | |
| 数量 | 1 ST | |

Plus



Dekafix (DEK) 标记号是通用标记号, 适合所有导线、接插件和电子产品装配。这种标记号适用于标记字数少的情况, 并且含有多种预印制的标记号。使用成条的标记号, 一步完成快速安装。高对比度的打印清晰可见, 并有多种宽度可选。

- 打印好的标记号选择多
- 标记条可迅速安装
- 适用于所有魏德米勒接插件
- 可提供空白 MultiCard 标记号或标准印制标记号针对定制打印: 请根据您的标签技术规范, 向我们发送一个我们标签制作软件 M-Print PRO 的文件, 或使用 M-Print PRO 在线版 (无需安装)。

通用订货数据

| | | |
|------------|----------------------------|---|
| 类型 | DEK 5/5 PLUS MC NE WS | 版本 |
| 订货号 | 1854490000 | Dekafix, 端子标记, 5 x 5 mm, 间距 P (单位: mm) : 5.00 |
| GTIN (EAN) | 4032248393596 | Weidmueller, 白色 |
| 数量 | 1000 ST | |
| 类型 | DEK 5/8 PLUS MC NE WS | 版本 |
| 订货号 | 1046350000 | Dekafix, 端子标记, 5 x 8 mm, 间距 P (单位: mm) : 8.00 |
| GTIN (EAN) | 4032248782055 | Weidmueller, 白色 |
| 数量 | 800 ST | |

附件

测试适配器和测试插座



测试适配器和测试插头用于接线端子和测试设备之间进行电气连接。通过这种方式，就可以建立有线电气接触，并且可以轻松进行测量。

通用订货数据

| | | |
|------------|----------------------------|---|
| 类型 | FZS 2/4 RT/80 SAKT4 | 版本 |
| 订货号 | 1276300000 | 插头（端子），插拔联接, 2 mm ² , 联接点数量: 2, 回路数: 1, 宽度: 9 mm |
| GTIN (EAN) | 4008190026080 | |
| 数量 | 20 ST | |