

PRO INSTA 16W 24V 0.7A

Weidmüller Interface GmbH & Co. KG
Klingenbergstraße 26
D-32758 Detmold
Germany

www.weidmueller.com



单相 INSTA-POWER 开关电源具有宽广的功率范围，设计紧凑，物有所值。适用于 -25°C 至 +70°C 的温度范围，拥有国际认证，电压输入范围宽广。令其适用于广泛的应用。其中也包括信号和通信系统以及电力要求较低（最高 96 瓦）的自动化系统。

通用订货数据

版本	Power supply, switch-mode power supply unit, 24 V
订货号	2580180000
类型	PRO INSTA 16W 24V 0.7A
GTIN (EAN)	4050118590913
数量	1 items

PRO INSTA 16W 24V 0.7A

Weidmüller Interface GmbH & Co. KG
 Klingenbergstraße 26
 D-32758 Detmold
 Germany

www.weidmueller.com

技术数据

审批

MAMID 认证



ROHS 一致
 UL File Number Search [UL 网站](#)
 证书号 (cULus) E258476

尺寸和重量

深	60 mm	深度 (英寸)	2.3622 inch
高度	90.5 mm	高度 (英寸)	3.563 inch
宽度	22.5 mm	宽度 (英寸)	0.8858 inch
净重	82 g		

温度

存储温度	-40 °C...85 °C	工作温度	-25 °C...70 °C
启动	≥ -40 °C		

环保产品合规

RoHS 合规状态	合规, 有例外
RoHS 豁免 (如适用/已知)	6c, 7a, 7cl
REACH SVHC	Lead 7439-92-1, Lead monoxide 1317-36-8
SCIP	d62541f7-8058-4336-b693-7303c8b40800

输入

接线方式	PUSH IN 带执行器	AC 输入电压范围	85...264 V AC (降额 @ 100 V AC)
建议后备熔丝	2 A / DI, 安全熔断器 6 A, Char. B, 断路器 2...4 A, Char. C, 断路器	频率范围 交流	45...65 Hz
额定输入电压	110...240 V AC / 120...340 V DC	导线连接方式	PUSH IN 带执行器
输入熔断器 (内置)	是	交流电流损耗	0.25 A @ 230 V AC / 0.45 A @ 100 V AC
直流电流损耗	0.08 A @ 370V DC / 0.22 A @ 120 V DC	输入电压范围 直流	95...370 V DC
浪涌电流	最大 40 A	名义功耗	19.4 VA

输出

输出功率	16 W	接线方式	PUSH IN
额定输出电压	24 V DC ± 1 %	残余波纹, 切换峰值电流	<50 mVss @ UNenn, Full Load
最大输出电压	28 V	最小输出电压	22 V
最大输出电流	0.7 A	导线连接方式	PUSH IN 带执行器
输出电压, 备注	(可使用正面的电位计调节)	额定输出电流, 针对 U 额定	0.7 A @ 55 °C
容性负载	无限制	U 条件下的持续输出电流标称	0.7 A @ 55 °C, 0.43 A @ 70 °C
上升时间	≤ 100 ms		

PRO INSTA 16W 24V 0.7A

Weidmüller Interface GmbH & Co. KG

Klingenbergstraße 26

D-32758 Detmold

Germany

www.weidmueller.com

技术数据

通用参数

效率	82.5 %	防护等级	IP20
安装位置、安装提示	水平方向位于 DIN 导轨 TS 35 上, 顶部和底部各 50 mm 电气间隙确保空气流通畅通, 同相邻的全负载有源部件保持 10 mm 电气间隙, 同相邻的无源部件保持 5 mm 电气间隙, 90% 额定负载下直接排式安装	外壳规格	Plastic, protective insulation
负载反向电压保护	30...35 V DC	功率损耗, 空载	0.4 W
短路保护	intern, 是	功率损耗, 额定负载	3.6 W

EMC / 冲击/振动

谐波电流限制	符合 EN 61000-3-2 标准	抗冲击稳定性 IEC 60068-2-27	所有方向均 15 g
噪声排放符合 EN55032	等级 B	抗干扰检查方式	EN 61000-4-2 (ESD)/ EN 61000-4-3 and EN 61000-4-8 (fields)/EN 61000-4-4 (burst)/EN 61000-4-5 (surge)/EN 61000-4-6 (conducted)/ EN 61000-4-11 (dips), EN 61000-4-11 (Dips)
抗振动稳定性 IEC 60068-2-6	2.3 g		

绝缘参数

污染等级	2	防护等级	II
输入/输出绝缘电压	4 kV	绝缘电压, 输出/对地	3.5 kV
绝缘电压 输出对地	0.5 kV		

电气安全

电气机械设备	根据 EN60204	低压保护	SELV acc. to IEC 61010-1, PELV acc. to IEC 61010-2-201
用于开关电源设备的安全变压器	符合 EN 61558-2-16 标准		

联接数据 (输入端)

接线方式	PUSH IN 带执行器	端子接线回路数量	2 (L,N)
最大压接面积, AWG/kcmil	12 AWG	最小压接面积 AWG/kcmil	24 AWG
最大压接面积, 软导线	2.5 mm ²	最小压接面积 软导线	0.25 mm ²
最大压接面积, 硬导线	2.5 mm ²	最小压接面积 硬导线	0.25 mm ²

联接数据 (输出端)

接线方式	PUSH IN	端子接线回路数量	2 (+ / -)
最大压接面积, AWG/kcmil	12 AWG	最小压接面积 AWG/kcmil	24 AWG
最大压接面积, 软导线	2.5 mm ²	最小压接面积 软导线	0.25 mm ²
最大压接面积, 硬导线	2.5 mm ²	最小压接面积 硬导线	0.25 mm ²

信号通信

绿色 LED	工作电压 OK		
--------	---------	--	--

PRO INSTA 16W 24V 0.7A

Weidmüller Interface GmbH & Co. KG
Klingenbergstraße 26
D-32758 Detmold
Germany

技术数据

www.weidmueller.com

分类

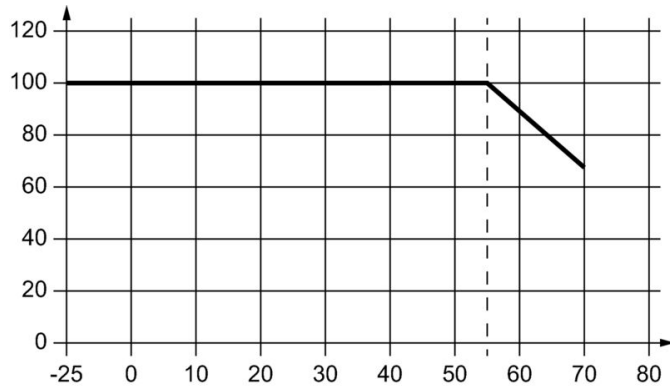
ETIM 8.0	EC002540	ETIM 9.0	EC002540
ETIM 10.0	EC002540	ECLASS 14.0	27-04-07-01
ECLASS 15.0	27-04-07-01		

PRO INSTA 16W 24V 0.7A

Weidmüller Interface GmbH & Co. KG
Klingenbergstraße 26
D-32758 Detmold
Germany

www.weidmueller.com

图纸



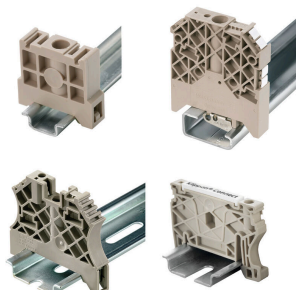
PRO INSTA 16W 24V 0.7A

Weidmüller Interface GmbH & Co. KG
 Klingenbergstraße 26
 D-32758 Detmold
 Germany

www.weidmueller.com

附件

尾架



为了确保能安全可靠地安装在导轨上，避免打滑，魏德米勒产品系列还提供了固定块。可以提供带螺钉和无螺钉的规格。固定块还可用来标记。还配有测试架。

通用订货数据

类型	WEW 35/1 V0 GF SW	版本
订货号	1478990000	固定器, 黑色, TS 35, V-0, Wemid, 宽度: 12 mm, 130 °C
GTIN (EAN)	4050118286892	
数量	50 ST	
类型	WEW 35/2 V0 GF SW	版本
订货号	1479000000	固定器, 黑色, TS 35, V-0, Wemid, 宽度: 8 mm, 130 °C
GTIN (EAN)	4050118286779	
数量	50 ST	

开槽螺丝刀



VDE 绝缘螺丝刀，用于最高处于交流 1000 V 和直流 1500 V 电压下的部件，DIN EN 60900，IEC 900。已通过 "GS" 安全测试，组件已通过测试。Klinge aus hochlegiertem Chrom-Vanadium-Molybdän-Stahl, 槽刀由高品质 铬-钒-钼-钢 合金制成，持续硬化处理，发蓝处理

通用订货数据

类型	SDIS SL 0.6X3.5X100	版本
订货号	1274660000	螺丝刀, 装配工具
GTIN (EAN)	4050118072631	
数量	1 ST	