

ES EPG 60 ISO 16

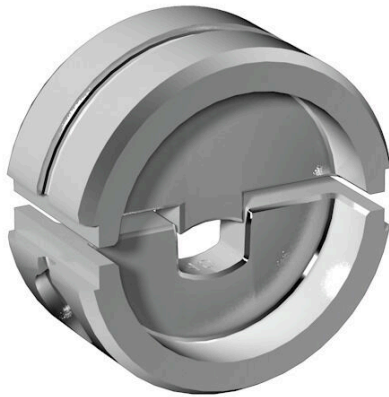
Weidmüller Interface GmbH & Co. KG

Klingenbergstraße 26

D-32758 Detmold

Germany

www.weidmueller.com



适用于电缆端头、接插件、以及管状端头的压接工具，钳口可更换

- 由于有液压支持，处理速度极快
- 处理规格大，可达 300 mm²
- 270° 快速旋转刀头
- 通过压力传感器自动进行压力限制和监控
- 压接过程中的电子控制和监测
- 将所有压接周期和错误信息保存至内部存储器
- 通过 USB 读取压接循环和错误消息
- 带有充电状态指示器的锂离子电池：18V，2 Ah

通用订货数据

版本	16mm ² , 椭圆形压接
订货号	2577950000
类型	ES EPG 60 ISO 16
GTIN (EAN)	4050118590630
数量	1 items

技术数据

尺寸和重量

深	22 mm	深度 (英寸)	0.8661 inch
高度	42 mm	高度 (英寸)	1.6535 inch
宽度	42 mm	宽度 (英寸)	1.6535 inch
净重	25 g		

环保产品合规

RoHS 合规状态	合规, 无例外
REACH SVHC	不超过 0.1 wt% 的高度关注物质 (SVHC)

钳口

压接宽度	7 mm	铜压接横截面	16
压接宽度, 单位 mm	7		

压接工具数据

Crimpart/-profil	椭圆形压接
电缆端头截面积	标称 16 mm ²

触点描述

插针类型	绝缘端头	导线最大压接面积, AWG	6
导线最小压接面积, AWG	6	压接范围, 最大	16 mm ²

分类

ETIM 8.0	EC001282	ETIM 9.0	EC001282
ETIM 10.0	EC001282	ECLASS 14.0	21-04-90-90
ECLASS 15.0	21-04-90-90		

附件

压接电缆端头



绝缘电缆接头，材料为 PVC 或 PC/PA

- 常规设计
- 未焊接
- 带锥形进线收口槽，对接端头除外

通用订货数据

类型	KQI-M10/-16	版本
订货号	1492510000	电缆端头,绝缘电缆端头, 16 mm², 16 mm² - 16 mm²
GTIN (EAN)	4050118302288	
数量	50 ST	
类型	KQI-M5/-16	版本
订货号	1492480000	电缆端头,绝缘电缆端头, 16 mm², 16 mm² - 16 mm²
GTIN (EAN)	4050118302196	
数量	50 ST	
类型	KQI-M6/-16	版本
订货号	1492490000	电缆端头,绝缘电缆端头, 16 mm², 16 mm² - 16 mm²
GTIN (EAN)	4050118302455	
数量	50 ST	
类型	KQI-M8/-16	版本
订货号	1492500000	电缆端头,绝缘电缆端头, 16 mm², 16 mm² - 16 mm²
GTIN (EAN)	4050118302516	
数量	50 ST	

叉状电缆端头



绝缘叉形电缆端头，材料 PVC 或 PC/PA

- 常规设计
- 未焊接
- 带锥形进线收口槽

通用订货数据

类型	KQIG-M6/-16	版本
订货号	1491350000	电缆端头,绝缘电缆端头, 16 mm², 16 mm² - 16 mm²
GTIN (EAN)	4050118300987	
数量	50 ST	
类型	KQIG-M8/-16	版本
订货号	1491360000	电缆端头,绝缘电缆端头, 16 mm², 16 mm² - 16 mm²
GTIN (EAN)	4050118301601	
数量	50 ST	

附件

针式电缆端头



绝缘插针电缆端头，材料 PVC 或 PC/PA

- 常规设计
- 未焊接
- 带锥形进线收口槽

通用订货数据

类型	KSI/-16	版本	
订货号	1491440000	电缆端头,绝缘电缆端头, 16 mm², 16 mm²	
GTIN (EAN)	4050118301427		
数量	50 ST		