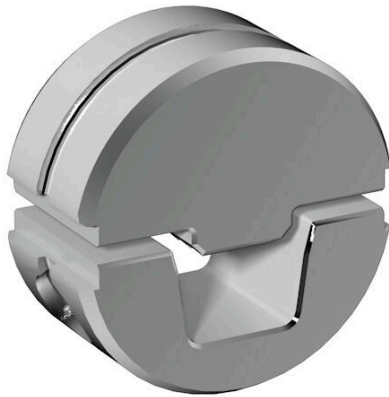


## ES EPG 60/HPG AEH 25

Weidmüller Interface GmbH & Co. KG  
Klingenbergstraße 26  
D-32758 Detmold  
Germany

www.weidmueller.com



适用于电缆端头、接插件、以及管状端头的压接工具，钳口可更换

- 由于有液压支持，处理速度极快
- 处理规格大，可达 300 mm<sup>2</sup>
- 270° 快速旋转刀头
- 通过压力传感器自动进行压力限制和监控
- 压接过程中的电子控制和监测
- 将所有压接周期和错误信息保存至内部存储器
- 通过 USB 读取压接循环和错误消息
- 带有充电状态指示器的锂离子电池：18V，2 Ah

## 通用订货数据

版本	压接工具部件, 25mm <sup>2</sup> , 梯形
订货号	<a href="#">2577810000</a>
类型	ES EPG 60/HPG AEH 25
GTIN (EAN)	4050118590722
数量	1 items

## ES EPG 60/HPG AEH 25

Weidmüller Interface GmbH & Co. KG  
Klingenbergstraße 26  
D-32758 Detmold  
Germany

## 技术数据

www.weidmueller.com

## 尺寸和重量

深	22 mm	深度 (英寸)	0.8661 inch
高度	42 mm	高度 (英寸)	1.6535 inch
宽度	42 mm	宽度 (英寸)	1.6535 inch
净重	25 g		

## 环保产品合规

RoHS 合规状态	合规, 无例外
REACH SVHC	不超过 0.1 wt% 的高度关注物质 (SVHC)

## 钳口

压接宽度	22 mm	铜压接横截面	25
压接宽度, 单位 mm	22		

## 压接工具数据

Crimpart/-profil	梯形
电缆端头截面积	标称 25 mm <sup>2</sup>

## 触点描述

插针类型	带/不带塑料套圈的管状端头	导线最大压接面积, AWG	4
导线最小压接面积, AWG	4	压接范围, 最大	25 mm <sup>2</sup>

## 分类

ETIM 8.0	EC001282	ETIM 9.0	EC001282
ETIM 10.0	EC001282	ECLASS 14.0	21-04-90-90
ECLASS 15.0	21-04-90-90		