

VT-TM 0/18 HF-V0

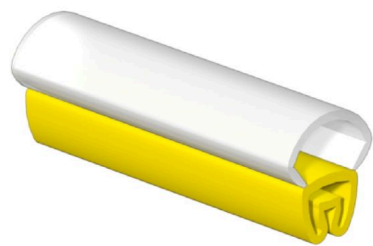
Weidmüller Interface GmbH & Co. KG

Klingenbergstraße 26

D-32758 Detmold

Germany

www.weidmueller.com



通用订货数据

版本	, 套筒 x 5.3 mm, 聚酯纤维, TPU, 颜色编码: 黄色, 透明, 导线外径: 1.3 - 3 mm
订货号	<a href="#">2571280000</a>
类型	VT-TM 0/18 HF-V0
GTIN (EAN)	4050118608410
数量	200 items

## VT-TM 0/18 HF-V0

Weidmüller Interface GmbH &amp; Co. KG

Klingenbergstraße 26

D-32758 Detmold

Germany

www.weidmueller.com

## 技术数据

## 审批

ROHS 一致

## 尺寸和重量

深	6.15 mm	深度 (英寸)	0.2421 inch
高度	18 mm	高度 (英寸)	0.7087 inch
宽度	5.3 mm	宽度 (英寸)	0.2087 inch
净重	0.14 g		

## 温度

工作温度范围 -30...90 °C

## 环保产品合规

RoHS 合规状态 合规, 无例外

REACH SVHC 不超过 0.1 wt% 的高度关注物质 (SVHC)

## 通用数据

打印类型	空白	宽度	5.3 mm
阻燃等级符合 UL 94	V-0	最大工作温度	90 °C
最小工作温度	-30 °C	颜色编码	黄色, 透明
卤素	不	基础材料	聚酯纤维, TPU
打印标志	无	推荐使用的工业	交通, 机械制造
工作温度范围	-30...90 °C		

## 导线和电缆标记号

卤素	不	最大压接面积	0.5 mm <sup>2</sup>
最小压接面积	0.22 mm <sup>2</sup>	最大电缆外径	3 mm
最小电缆外径	1.3 mm	导线外径	1.3 - 3 mm
导线压接面积	0.22 - 0.5 mm <sup>2</sup>		

## 分类

ETIM 6.0	EC001530	ETIM 7.0	EC001530
ETIM 8.0	EC001530	ETIM 9.0	EC001530
ETIM 10.0	EC001530	ECLASS 9.0	27-40-04-01
ECLASS 9.1	27-40-04-01	ECLASS 10.0	27-40-04-01
ECLASS 11.0	27-28-11-02	ECLASS 12.0	27-28-11-02
ECLASS 13.0	27-28-11-02	ECLASS 14.0	27-28-11-02
ECLASS 15.0	27-28-11-02		

## VT-TM 0/18 HF-V0

Weidmüller Interface GmbH &amp; Co. KG

Klingenbergstraße 26

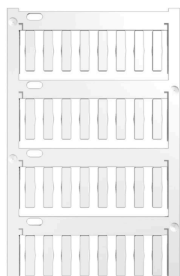
D-32758 Detmold

Germany

www.weidmueller.com

## 附件

## 空白



TM-I 在轨道交通行业中得到广泛认可和应用。有各种不同长度可供选择。由于其凸出的标记号字段，每个标记号都容易拆分，安装简便。可以与标记套和标签一起使用。由于其特殊的规格，每个标记号都容易拆分，安装简便。它们能与市场上供货的许多标记套一起使用。采用 MultiCard 格式，可以用 PrintJet CONNECT、绘图打印机或 STI 标记笔做标记。

- 由于其凸出的标记号字段，每个标记号都容易拆分，安装简便。

- 在轨道交通行业中得到广泛认可和应用。

- 可以与标记套和标签一起使用。

- 不适合与 P-Ink 或 STI 标记笔及 CLI T 标记套一起使用。

针对定制打印：请根据您的标签技术规范，向我们发送一个我们标签制作软件 M-Print PRO 的文件，或使用 M-Print PRO 在线版（无需安装）。

## 通用订货数据

类型	TM-I 18 MC NE WS	版本
订货号	<a href="#">1718431044</a>	TM-I, 插入式标记号, 1.5 - 22 mm, 18 x 4 mm, 白色
GTIN (EAN)	4008190349011	
数量	320 ST	
类型	TM-I 18 MC NE GE	版本
订货号	<a href="#">1718431687</a>	TM-I, 插入式标记号, 1.5 - 22 mm, 18 x 4 mm, 黄色
GTIN (EAN)	4008190349028	
数量	320 ST	
类型	TM-I 18 MC NE RT	版本
订货号	<a href="#">1718431686</a>	TM-I, 插入式标记号, 1.5 - 22 mm, 18 x 4 mm, 红色
GTIN (EAN)	4008190397449	
数量	320 ST	
类型	TM-I 18 MC NE GN	版本
订货号	<a href="#">1718431688</a>	TM-I, 插入式标记号, 1.5 - 22 mm, 18 x 4 mm, 绿色
GTIN (EAN)	4008190398699	
数量	320 ST	
类型	VT-TM-I 18 MC NE WS	版本
订货号	<a href="#">1714101044</a>	TM-I, 插入式标记号, 1.3 - 35 mm, 18 x 4 mm, 白色
GTIN (EAN)	4008190332518	
数量	640 ST	
类型	VT-TM-I 18 MC NE GE	版本
订货号	<a href="#">1714101687</a>	TM-I, 插入式标记号, 1.3 - 35 mm, 18 x 4 mm, 黄色
GTIN (EAN)	4008190332532	
数量	640 ST	
类型	VT-TM-I 18 MC NE RT	版本
订货号	<a href="#">1714101686</a>	TM-I, 插入式标记号, 1.3 - 35 mm, 18 x 4 mm, 红色
GTIN (EAN)	4008190332525	
数量	640 ST	
类型	VT-TM-I 18 MC NE BL	版本
订货号	<a href="#">1714101693</a>	TM-I, 插入式标记号, 1.3 - 35 mm, 18 x 4 mm, 蓝色
GTIN (EAN)	4008190332556	
数量	640 ST	
类型	VT-TM-I 18 MC NE GN	版本
订货号	<a href="#">1714101688</a>	TM-I, 插入式标记号, 1.3 - 35 mm, 18 x 4 mm, 绿色
GTIN (EAN)	4008190332549	
数量	640 ST	

## VT-TM 0/18 HF-V0

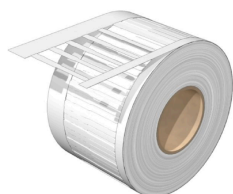
Weidmüller Interface GmbH & Co. KG  
Klingenbergstraße 26  
D-32758 Detmold  
Germany

www.weidmueller.com

## 附件

类型	VT-TM-I 18 MC NE OR	版本
订货号	<a href="#">1714101690</a>	TM-I, 插入式标记号, 1.3 - 35 mm, 18 x 4 mm, 橙色
GTIN (EAN)	4008190368623	
数量	640 ST	
类型	VT-TM-I 18 MC NE GR	版本
订货号	<a href="#">1798060000</a>	TM-I, 插入式标记号, 2.5 - 35 mm, 18 x 4 mm, 灰色
GTIN (EAN)	4032248241040	
数量	640 ST	

## TM-I 15



## 过程可靠: TM-I

TM-I 镶嵌式标签具有导片, 方便轻松将标签从 TM 机型送入透明护套。当标签塞入到位, 导片将在设计位置折断。之后, 可将装好标签的护套轻松推到导线相应位置。优势: 可一步实现批量高效预组装。

## 通用订货数据

类型	TM-I 15 MM WS	版本
订货号	<a href="#">2005450000</a>	TM-I, 插入式标记号, 1.3 - 35 mm, 15 x 4 mm, 白色
GTIN (EAN)	4050118390346	
数量	2000 ST	
类型	TM-I 15 MM GE	版本
订货号	<a href="#">2005580000</a>	TM-I, 插入式标记号, 1.3 - 35 mm, 15 x 4 mm, 黄色
GTIN (EAN)	4050118390353	
数量	2000 ST	
类型	TM-I 15 MM RT	版本
订货号	<a href="#">2005760000</a>	TM-I, 插入式标记号, 1.3 - 35 mm, 15 x 4 mm, 红色
GTIN (EAN)	4050118390360	
数量	2000 ST	
类型	TM-I 15 MM BL	版本
订货号	<a href="#">2005910000</a>	TM-I, 插入式标记号, 1.3 - 35 mm, 15 x 4 mm, 蓝色
GTIN (EAN)	4050118390285	
数量	2000 ST	