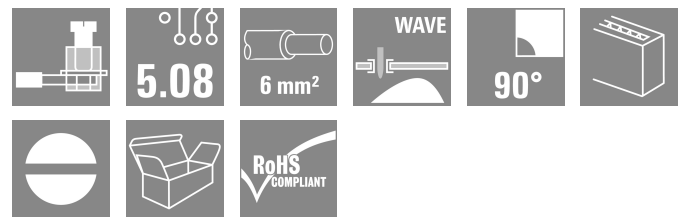
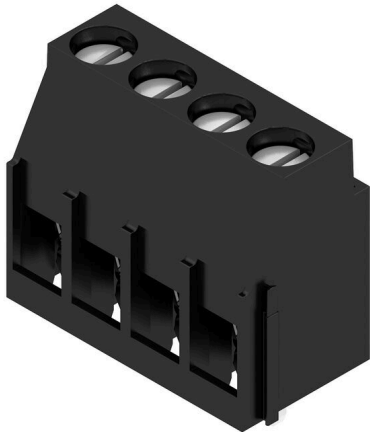


LL 5.08/04/90 3.2SN BK BX

Weidmüller Interface GmbH & Co. KG  
Klingenbergstraße 26  
D-32758 Detmold  
Germany

www.weidmueller.com

产品图片



该印刷电路板接线端子可为 32 A、6 mm<sup>2</sup> 导线截面积提供联接，采用久经验证的压线框联接，间距为 5.00 和 5.08 mm。90° 导线出线方向。

通用订货数据

|            |   |
|------------|---|
| 版本         | PCB 接线端子, 5.08 mm, 回路数: 4, 90°, 焊脚长度 (l): 3.2 mm, 镀锡, 黑色, 压线框联接, 压接范围, 最大: 6 mm <sup>2</sup> , 盒装 |
| 订货号        | <a href="#">2567120000</a>  |
| 类型         | LL 5.08/04/90 3.2SN BK BX   |
| GTIN (EAN) | 4050118588781   |
| 数量         | 84 items  |
| 产品数据       | IEC: 500 V / 32.5 A / 0.5 - 6 mm <sup>2</sup><br>UL: 300 V / 20 A / AWG 26 - AWG 12               |
| 包装         | 盒装  |

## LL 5.08/04/90 3.2SN BK BX

Weidmüller Interface GmbH & Co. KG  
Klingenbergstraße 26  
D-32758 Detmold  
Germany

www.weidmueller.com

## 技术数据

## 审批

MAMID 认证



ROHS 一致  
UL File Number Search [UL 网站](#)  
UR 证书号 E60693

## 尺寸和重量

|         |             |         |             |
|---------|-------------|---------|-------------|
| 深       | 11 mm       | 深度 (英寸) | 0.4331 inch |
| 高度      | 20.3 mm     | 高度 (英寸) | 0.7992 inch |
| 最低安装高度  | 17.1 mm     | 宽度      | 20.97 mm    |
| 宽度 (英寸) | 0.8256 inch | 净重      | 6.16 g      |

## 环保产品合规

RoHS 合规状态 合规, 无例外  
REACH SVHC 不超过 0.1 wt% 的高度关注物质 (SVHC)

## 系统规格

|                          |                     |                         |               |
|--------------------------|---------------------|-------------------------|---------------|
| 产品系列                     | OMNIMATE 信号 - LL 系列 | 导线连接方式                  | 压线框联接         |
| 压接点特性                    | WireReady           | 安装在印刷线路板上               | THT 焊接联接      |
| 导线出线方向                   | 90°                 | 间距 P (单位: mm)           | 5.08 mm       |
| 间距 P (单位: inch)          | 0.200 "             | 回路数                     | 4             |
| 插针排数                     | 1                   | 由客户装配                   | 是             |
| 层数                       | 1                   | 每排最大邻近回路数               | 24            |
| 焊脚长度 (l)                 | 3.2 mm              | 焊针规格                    | 0.75 x 0.9 mm |
| 焊接孔直径 (D)                | 1.3 mm              | 焊接孔直径公差 (D)             | + 0.1 mm      |
| 每回路的焊脚数目                 | 1                   | 直杆螺丝刀口尺寸                | 0.6 x 3.5     |
| 相关标准                     | DIN 5264            | 最小拧紧力矩                  | 0.5 Nm        |
| 最大拧紧力矩                   | 0.6 Nm              | 压接螺钉                    | M 3           |
| 剥线长度                     | 6 mm                | L1 (mm)                 | 15.24 mm      |
| L1 (inch)                | 0.600 "             | 防触电保护 (按照 DIN VDE 0470) | IP 20         |
| 防触电保护 (按照 DIN VDE 57106) | 手指安全保护              | 防护等级                    | IP20          |
| 通道电阻                     | 1.20 mΩ             |                         |               |

## 材料数据

|                |            |                      |                  |
|----------------|------------|----------------------|------------------|
| 绝缘材料           | Wemid (PA) | 颜色编码                 | 黑色               |
| 比色表 (相似)       | RAL 9011   | 绝缘材料组                | I                |
| 相比漏电起痕指数 (CTI) | ≥ 600      | Moisture Level (MSL) |                  |
| 阻燃等级符合 UL 94   | V-0        | 触点材料                 | 铜合金              |
| 插针镀层           | 镀锡         | 涂层                   | 4-6 μm SN        |
| 镀锡类型           | 亚光         | 焊接连接的焊层结构            | 4...6 μm Sn matt |
| 最低存放温度         | -40 °C     | 最高存放温度               | 70 °C            |
| 最低操作温度         | -50 °C     | 最高操作温度               | 120 °C           |
| 最小安装温度         | -25 °C     | 最大安装温度范围             | 120 °C           |

## 适用导线

|              |                      |
|--------------|----------------------|
| 压接范围, 最小     | 0.13 mm <sup>2</sup> |
| 压接范围, 最大     | 6 mm <sup>2</sup>    |
| 导线最小压接面积 AWG | AWG 26               |

LL 5.08/04/90 3.2SN BK BX

Weidmüller Interface GmbH & Co. KG  
Klingenbergstraße 26  
D-32758 Detmold  
Germany

www.weidmueller.com

技术数据

|                               |                         |         |                            |      |
|-------------------------------|-------------------------|---------|----------------------------|------|
| 导线最大压接面积 AWG                  | AWG 12                  |         |                            |      |
| 单股导线的, 最小值 H05(07) V-U        | 0.5 mm <sup>2</sup>     |         |                            |      |
| 单股导线的, 最大值 H05(07) V-U        | 6 mm <sup>2</sup>       |         |                            |      |
| 软导线, 最小压接面积 H05(07) V-K       | 0.5 mm <sup>2</sup>     |         |                            |      |
| 软导线, 最大压接面积 H05(07) V-K       | 4 mm <sup>2</sup>       |         |                            |      |
| 最小压接面积 带预绝缘管状端头(DIN 46 228/4) | 0.5 mm <sup>2</sup>     |         |                            |      |
| 最大压接面积 带预绝缘管状端头(DIN 46 228/4) | 2.5 mm <sup>2</sup>     |         |                            |      |
| 带导线管状端头, DIN 46228 部分 1, 最小   | 0.5 mm <sup>2</sup>     |         |                            |      |
| 最大压接面积 带管状端头, 符合DIN46 228/ 1  | 2.5 mm <sup>2</sup>     |         |                            |      |
| 塞规符合 EN 60999 a x b ; ø       | 2.8 mm x 2.4 mm; 3.0 mm |         |                            |      |
| 可压接导线                         | 导线连接 截面积                | 型号      | 细绞线                        |      |
|                               |                         | 标称      | 0.5 mm <sup>2</sup>        |      |
|                               | 管状端头                    | 剥线长度    | 标称                         | 8 mm |
|                               |                         | 推荐的管状端头 | <a href="#">H0.5/12 OR</a> |      |
|                               |                         | 剥线长度    | 标称                         | 6 mm |
|                               |                         | 推荐的管状端头 | <a href="#">H0.5/6</a>     |      |
|                               | 导线连接 截面积                | 型号      | 细绞线                        |      |
|                               |                         | 标称      | 0.75 mm <sup>2</sup>       |      |
|                               | 管状端头                    | 剥线长度    | 标称                         | 8 mm |
|                               |                         | 推荐的管状端头 | <a href="#">H0.75/12 W</a> |      |
|                               |                         | 剥线长度    | 标称                         | 6 mm |
|                               |                         | 推荐的管状端头 | <a href="#">H0.75/6</a>    |      |
|                               | 导线连接 截面积                | 型号      | 细绞线                        |      |
|                               |                         | 标称      | 1 mm <sup>2</sup>          |      |
|                               | 管状端头                    | 剥线长度    | 标称                         | 8 mm |
|                               |                         | 推荐的管状端头 | <a href="#">H1.0/12 GE</a> |      |
|                               |                         | 剥线长度    | 标称                         | 6 mm |
|                               |                         | 推荐的管状端头 | <a href="#">H1.0/6</a>     |      |

参考文本 根据产品和额定电压选择管状端头的长度。 , 塑料套环的外径不应大于节距 (P)

额定数据符合 CSA 标准

|                    |        |                    |        |
|--------------------|--------|--------------------|--------|
| 额定电压 (使用组 B / CSA) | 300 V  | 额定电压 (使用组 D / CSA) | 300 V  |
| 额定电流 (使用组 B / CSA) | 20 A   | 额定电流 (使用组 D / CSA) | 10 A   |
| 导线最小压接面积, AWG,     | AWG 26 | 导线最大压接面积, AWG      | AWG 12 |

额定数据符合 UL 1059 标准

|                        |                   |                        |        |
|------------------------|-------------------|------------------------|--------|
| 机构                     | UR                | UR 证书号                 | E60693 |
| 额定电压 (使用组 B / UL 1059) | 300 V             | 额定电压 (使用组 D / UL 1059) | 300 V  |
| 额定电流 (使用组 B / UL 1059) | 20 A              | 额定电流 (使用组 D / UL 1059) | 10 A   |
| 导线最小压接面积, AWG          | AWG 26            | 导线最大压接面积, AWG          | AWG 12 |
| 参见认证参数                 | 规格为最大值, 详情参见认证证书。 |                        |        |

包装

|        |          |        |           |
|--------|----------|--------|-----------|
| 包装     | 盒装       | VPE 长度 | 208.00 mm |
| VPE 宽度 | 59.00 mm | VPE 高度 | 43.00 mm  |

类型测试

|          |    |   |
|----------|----|---|
| 测试标识的耐久性 | 测试 | 原产地标志, 类型鉴别, 材料类型, 批准标识 UL, 批准标识 CSA, 耐久性 |
|          | 评价 | 可用  |

LL 5.08/04/90 3.2SN BK BX

**Weidmüller Interface GmbH & Co. KG**  
 Klingenbergstraße 26  
 D-32758 Detmold  
 Germany

www.weidmueller.com

技术数据

|                      |      |  |
|----------------------|------|--|
| 测试 可夹紧 截面积           | 标准   | IEC 60999-1 章节 7 和 9.1 / 11.99, IEC 60947-1 章节 8.2.4.5.1 / 03.11 |
|                      | 导线类型 | 导体类型和导线截面积 实心 0.14 mm <sup>2</sup>                               |
|                      |      | 导体类型和导线截面积 扭绞 0.14 mm <sup>2</sup>                               |
|                      |      | 导体类型和导线截面积 H07V-U4.0   |
|                      |      | 导体类型和导线截面积 H07V-K4   |
|                      |      | 导体类型和导线截面积 AWG 26/1  |
|                      |      | 导体类型和导线截面积 AWG 26/19   |
|                      |      | 导体类型和导线截面积 AWG 12/1  |
| 导体类型和导线截面积 AWG 12/19 |      |  |
| 评价                   | 传递   |  |
| 导体损坏和意外松动测试          | 标准   | IEC 60999-1 章节 9.4 / 11.99                                       |
|                      | 要求   | 0.2 kg   |
|                      | 导线类型 | 导体类型和导线截面积 AWG 26/1  |
|                      |      | 导体类型和导线截面积 AWG 26/19   |
|                      | 评价   | 传递   |
|                      | 要求   | 0.3 kg   |
|                      | 导线类型 | 导体类型和导线截面积 H05V-U0.5   |
|                      |      | 导体类型和导线截面积 H05V-K0.5   |
|                      | 评价   | 传递   |
|                      | 要求   | 0.9 kg   |
|                      | 导线类型 | 导体类型和导线截面积 H07V-U4.0   |
|                      |      | 导体类型和导线截面积 H07V-K4.0   |
|                      |      | 导体类型和导线截面积 AWG 12/1  |
|                      |      | 导体类型和导线截面积 AWG 12/19   |
| 评价                   | 传递   |  |
| 拉出测试                 | 标准   | IEC 60999-1 章节 9.5 / 11.99                                       |
|                      | 要求   | ≥10 N  |
|                      | 导线类型 | 导体类型和导线截面积 AWG 26/1  |
|                      |      | 导体类型和导线截面积 AWG 26/19   |
|                      | 评价   | 传递   |
|                      | 要求   | ≥20 N  |
|                      | 导线类型 | 导体类型和导线截面积 H05V-U0.5   |
|                      |      | 导体类型和导线截面积 H05V-K0.5   |
|                      | 评价   | 传递   |
|                      | 要求   | ≥60 N  |
|                      | 导线类型 | 导体类型和导线截面积 H07V-U4.0   |
|                      |      | 导体类型和导线截面积 H07V-K4.0   |
|                      |      | 导体类型和导线截面积 AWG 12/1  |
|                      |      | 导体类型和导线截面积 AWG 12/19   |
| 评价                   | 传递   |  |

额定数据符合 IEC 标准

|                         |                        |                         |               |
|-------------------------|------------------------|-------------------------|---------------|
| 依据标准进行测试                | IEC 60664-1, IEC 61984 | 额定电流, 最小回路数 (Tu = 20°C) | 32.5 A        |
| 额定电流, 最大回路数 (Tu = 20°C) | 26 A                   | 额定电流, 最小回路数 (Tu = 40°C) | 27.5 A        |
| 额定电流, 最大回路数 (Tu = 40°C) | 22 A                   | 额定电压值 (过电压等级II/污染等级2)   | 500 V         |
| 额定电压值 (过电压等级III/污染等级2)  | 320 V                  | 额定电压值 (过电压等级III/污染等级3)  | 250 V         |
| 额定冲击电压 (过压等级 II/污染等级2)  | 4 kV                   | 额定冲击电压 (过压等级 III/污染等级2) | 4 kV          |
| 额定冲击电压 (过压等级 III/污染等级3) | 4 kV                   | 瞬时耐电流                   | 3 x 1s, 120 A |

重要注意事项

|            |  |
|------------|--|
| IPC 标准的符合性 | 符合性：该产品根据国际认可的标准进行开发、生产和交付，符合数据页中确保的特性，装饰性特性满足 IPC-A-610 “等级 2”。其他针对产品的权利主张可以应要求进行评估。  |
| 备注         | <ul style="list-style-type: none"> <li>Rated current related to rated cross-section &amp; min. No. of poles.</li> <li>Wire end ferrule without plastic collar to DIN 46228/1</li> <li>Wire end ferrule with plastic collar to DIN 46228/4</li> <li>P on drawing = pitch</li> </ul> |

## LL 5.08/04/90 3.2SN BK BX

**Weidmüller Interface GmbH & Co. KG**  
Klingenbergstraße 26  
D-32758 Detmold  
Germany

## 技术数据

[www.weidmueller.com](http://www.weidmueller.com)

- Rated data refer only to the component itself. Clearance and creepage distances to other components are to be designed in accordance with the relevant application standards.
- Long term storage of the product with average temperature of 50 °C and maximum humidity 70%, 36 months

### 分类

|             |             |             |             |
|-------------|-------------|-------------|-------------|
| ETIM 8.0    | EC002643    | ETIM 9.0    | EC002643    |
| ETIM 10.0   | EC002643    | ECLASS 14.0 | 27-46-01-01 |
| ECLASS 15.0 | 27-46-01-01 |             |             |

LL 5.08/04/90 3.2SN BK BX

Weidmüller Interface GmbH & Co. KG  
 Klingenbergstraße 26  
 D-32758 Detmold  
 Germany

www.weidmueller.com

图纸

产品图片



Dimensional drawing



Graph



Graph



Graph



附件

www.weidmueller.com

开槽螺丝刀



VDE 绝缘的一字螺丝刀, SDI DIN 7437, ISO 2380/2, 符合 DIN 5264 标准, ISO 2380/1, SoftFinish 把手

通用订货数据

|            |                            |          |
|------------|----------------------------|----------|
| 类型         | SDIS 0.6X3.5X100           | 版本       |
| 订货号        | <a href="#">9008390000</a> | 螺丝刀, 螺丝刀 |
| GTIN (EAN) | 4032248056354              |          |
| 数量         | 1 ST                       |          |
| 类型         | SDS 0.6X3.5X100            | 版本       |
| 订货号        | <a href="#">9008330000</a> | 螺丝刀, 螺丝刀 |
| GTIN (EAN) | 4032248056286              |          |
| 数量         | 1 ST                       |          |
| 类型         | SDS 0.6X3.5X200            | 版本       |
| 订货号        | <a href="#">9010110000</a> | 螺丝刀, 螺丝刀 |
| GTIN (EAN) | 4032248300754              |          |
| 数量         | 1 ST                       |          |