

SAK 4/35 GR

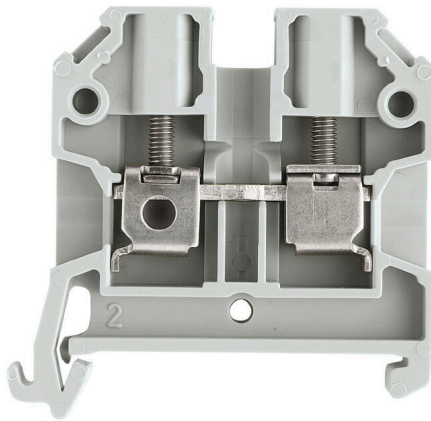
Weidmüller Interface GmbH & Co. KG

Klingenbergstraße 26

D-32758 Detmold

Germany

www.weidmueller.com



电力、信号和数据的传输是电气工程设计和机柜装配过程中的传统需求。绝缘材料、联接系统和接线端子的设计方式是能够帮助产品实现差异化的特性。直通端子适用于组合和/或联接起一个或多个导线。它们具有电位相同或相互隔离的单层或多层形式。

通用订货数据

版本	直通型接线端子, 灰色, 4 mm ² , 32 A, 联接点数量: 2
订货号	2566310000
类型	SAK 4/35 GR
GTIN (EAN)	4050118575996
数量	100 items
交货状态	已取消
有效期	2023-12-06T00:00:00+01:00
替代产品	WDU 4 GR

技术数据

审批

MAMID 认证



ROHS 一致

尺寸和重量

深	44 mm	深度 (英寸)	1.7323 inch
高度	45 mm	高度 (英寸)	1.7716 inch
宽度	6.5 mm	宽度 (英寸)	0.2559 inch
净重	8.6 g		

温度

存储温度	-25 °C...55 °C	环境温度	-5 °C...40 °C
最小持续工作温度	-50 °C	最大持续工作温度	100 °C

环保产品合规

RoHS 合规状态	符合要求
REACH SVHC	不超过 0.1 wt% 的高度关注物质 (SVHC)

额定数据IECEX/ATEX

ATEX 证书号	TUEV18ATEX8207U	IECEX 证书号	IECEXTUR18.0017U
最大电压 (欧洲防爆标准ATEX)	550 V	电流 (ATEX)	32 A
导线最大压接面积(ATEX)	6 mm ²	最大电压 (国际电工委员会IECEX)	550 V
电流 (IECEX)	32 A		

其它技术参数

防爆版	是	安装方式	直接卡在导轨上
-----	---	------	---------

可压接导线 (额定联接)

连接方向	水平进线	联接点数量	2
导线连接截面积, 多股细导线, 带管状端头 DIN 46228/4, 最大	4 mm ²	导线连接截面积, 多股细导线, 带管状端头 DIN 46228/4, 最小	0.5 mm ²
导线连接截面积, 多股细导线, 带管状端头 DIN 46228/1, 最大	4 mm ²	导线连接截面积, 多股细导线, 带管状端头 DIN 46228/1, 最小	0.5 mm ²
最大压接面积 软导线	4 mm ²	最小多股导线接线截面积	0.5 mm ²
接线截面积, 多股线, 最大	4 mm ²	接线截面积, 多股线, 最小	0.5 mm ²
导线连接截面积, 单股硬导线, 最大	6 mm ²	导线连接截面积, 单股硬导线, 最小	0.5 mm ²

材料参数

基础材料	PA 66	颜色编码	灰色
阻燃等级符合 UL 94	V-2		

系统特征值

必须的端板	是	层数	1
每层压接点数量	2	层, 内部桥接	无

技术数据

N功能	无	PE 功能	无
PEN功能	无		

额定数据

额定横截面	4 mm ²	额定电流	32 A
体积电阻率符合 IEC 60947-7-x 标准	1 mΩ	功率损耗符合 IEC 60947-7-x	1.02 W
污染等级	3		

分类

ETIM 8.0	EC000897	ETIM 9.0	EC000897
ETIM 10.0	EC000897	ECLASS 14.0	27-25-01-01
ECLASS 15.0	27-25-01-01		