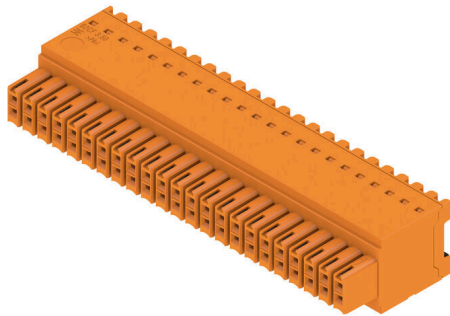


**B2CF 3.50/46/180 SN OR BX**

**Weidmüller Interface GmbH & Co. KG**  
 Klingenbergstraße 26  
 D-32758 Detmold  
 Germany

www.weidmueller.com

产品图片



双层插座，采用直插式联接

- 只需插入准备好的导线，即完成接线
- 使用方便，因为
- 导线连接区域与操作区清晰地隔离开来
- 内置按钮用于释放导线
- 元器件高度较低，增加了元器件的密度
- 可选：要实现免工具锁定和松开，可使用魏德米勒的释放杆（LR）或释放手柄（LH）

通用订货数据

|            |   |
|------------|---|
| 版本         | PCB 接插件, 插头, 3.50 mm, 回路数: 46, 180°, 带操作按键的 PUSH IN, 压接范围, 最大: 1.5 mm², 盒装  |
| 订货号        | <a href="#">2558450000</a>  |
| 类型         | B2CF 3.50/46/180 SN OR BX   |
| GTIN (EAN) | 4050118669749   |
| 数量         | 18 items  |
| 产品数据       | IEC: 320 V / 13.4 A / 0.14 - 1.5 mm²<br>UL: 300 V / 9.5 A / AWG 30 - AWG 16 |
| 包装         | 盒装  |

## B2CF 3.50/46/180 SN OR BX

Weidmüller Interface GmbH & Co. KG  
Klingenbergstraße 26  
D-32758 Detmold  
Germany

www.weidmueller.com

## 技术数据

## 审批

ROHS 一致

## 尺寸和重量

|    |          |         |             |
|----|----------|---------|-------------|
| 深  | 25.25 mm | 深度 (英寸) | 0.9941 inch |
| 高度 | 15.2 mm  | 高度 (英寸) | 0.5984 inch |
| 宽度 | 80 mm    | 宽度 (英寸) | 3.1496 inch |
| 净重 | 31 g     |         |             |

## 环保产品合规

RoHS 合规状态 合规, 无例外  
REACH SVHC 不超过 0.1 wt% 的高度关注物质 (SVHC)

## 系统参数

|                          |                                       |                         |                    |
|--------------------------|---------------------------------------|-------------------------|--------------------|
| 产品系列                     | OMNIMATE 信号 - B2C/<br>S2C 3.50 - 双排系列 | 联接类型                    | 现场接线               |
| 导线连接方式                   | 带操作按键的 PUSH IN                        | 间距 P (单位: mm)           | 3.50 mm            |
| 间距 P (单位: inch)          | 0.138 "                               | 导线出线方向                  | 180°               |
| 回路数                      | 46                                    | L1 (mm)                 | 76.50 mm           |
| L1 (inch)                | 3.036 "                               | 层数                      | 1                  |
| 插针排数                     | 2                                     | 额定横截面                   | 15 mm <sup>2</sup> |
| 防触电保护 (按照 DIN VDE 57106) | 手指安全保护                                | 防触电保护 (按照 DIN VDE 0470) | IP 20 已插入          |
| 防护等级                     | IP20, 安装完毕后                           | 可编码                     | 是                  |
| 剥线长度                     | 10 mm                                 | 直杆螺丝刀口尺寸                | 0.4 x 2.5          |
| 相关标准                     | DIN 5264                              | 插拔次数                    | 25                 |
| 插拔力 / 回路, 最大             | 3.5 N                                 | 拉力 / 回路, 最大             | 3.5 N              |

## 材料数据

|                      |                            |              |         |
|----------------------|----------------------------|--------------|---------|
| 绝缘材料                 | PA 66 GF 30                | 颜色编码         | 橙色      |
| 比色表 (相似)             | RAL 2000                   | 绝缘材料组        | II      |
| 相比漏电起痕指数 (CTI)       | ≥ 600                      | 绝缘电阻         | ≥ 108 Ω |
| Moisture Level (MSL) |                            | 阻燃等级符合 UL 94 | V-0     |
| 触点材料                 | 铜合金                        | 插针镀层         | 镀锡      |
| 插头触点叠层结构             | 2...5 μm Sn hot-dip tinned | 最低存放温度       | -40 °C  |
| 最高存放温度               | 70 °C                      | 最低操作温度       | -50 °C  |
| 最高操作温度               | 120 °C                     | 最小安装温度       | -40 °C  |
| 最大安装温度范围             | 120 °C                     |              |         |

## 适用导线

|                               |                      |
|-------------------------------|----------------------|
| 压接范围, 最小                      | 0.14 mm <sup>2</sup> |
| 压接范围, 最大                      | 1.5 mm <sup>2</sup>  |
| 导线最小压接面积 AWG                  | AWG 30               |
| 导线最大压接面积 AWG                  | AWG 16               |
| 单股导线的, 最小值 H05(07) V-U        | 0.14 mm <sup>2</sup> |
| 单股导线的, 最大值 H05(07) V-U        | 1.5 mm <sup>2</sup>  |
| 软导线, 最小压接面积 H05(07) V-K       | 0.14 mm <sup>2</sup> |
| 软导线, 最大压接面积 H05(07) V-K       | 1.5 mm <sup>2</sup>  |
| 最小压接面积 带预绝缘管状端头(DIN 46 228/4) | 0.14 mm <sup>2</sup> |
| 最大压接面积 带预绝缘管状端头(DIN 46 228/4) | 1 mm <sup>2</sup>    |

**B2CF 3.50/46/180 SN OR BX**

**Weidmüller Interface GmbH & Co. KG**  
 Klingenbergstraße 26  
 D-32758 Detmold  
 Germany

www.weidmueller.com

**技术数据**

带导线管状端头, DIN 46228 部分 1, 0.14 mm<sup>2</sup>  
 最小

最大压接面积 带管状端头, 符合DIN46 228/ 1 1.5 mm<sup>2</sup>

| 可压接导线 | 导线连接 截面积 | 型号      | 细绞线                             |
|-------|----------|---------|---------------------------------|
|       |          | 管状端头    | 剥线长度                            |
|       |          | 推荐的管状端头 | <a href="#">H0.14/12 GR SV</a>  |
|       | 导线连接 截面积 | 型号      | 细绞线                             |
|       |          | 标称      | 0.25 mm <sup>2</sup>            |
|       | 管状端头     | 剥线长度    | 标称 10 mm                        |
|       |          | 推荐的管状端头 | <a href="#">H0.25/12 HBL SV</a> |
|       | 导线连接 截面积 | 型号      | 细绞线                             |
|       |          | 标称      | 0.34 mm <sup>2</sup>            |
|       | 管状端头     | 剥线长度    | 标称 10 mm                        |
|       |          | 推荐的管状端头 | <a href="#">H0.34/12 TK SV</a>  |
|       | 导线连接 截面积 | 型号      | 细绞线                             |
|       |          | 标称      | 0.5 mm <sup>2</sup>             |
|       | 管状端头     | 剥线长度    | 标称 12 mm                        |
|       |          | 推荐的管状端头 | <a href="#">H0.5/16 OR SV</a>   |
|       |          | 剥线长度    | 标称 10 mm                        |
|       |          | 推荐的管状端头 | <a href="#">H0.5/10</a>         |
|       | 导线连接 截面积 | 标称      | 0.75 mm <sup>2</sup>            |
|       | 管状端头     | 剥线长度    | 标称 12 mm                        |
|       |          | 推荐的管状端头 | <a href="#">H0.75/16 W SV</a>   |
|       |          | 剥线长度    | 标称 10 mm                        |
|       |          | 推荐的管状端头 | <a href="#">H0.75/10</a>        |
|       | 导线连接 截面积 | 标称      | 1                               |
|       | 管状端头     | 剥线长度    | 标称 12 mm                        |
|       |          | 推荐的管状端头 | <a href="#">H1.0/16 GE SV</a>   |
|       |          | 剥线长度    | 标称 10 mm                        |
|       |          | 推荐的管状端头 | <a href="#">H1.0/10</a>         |
|       | 导线连接 截面积 | 标称      | 1.5 mm <sup>2</sup>             |
|       | 管状端头     | 剥线长度    | 标称 10 mm                        |
|       |          | 推荐的管状端头 | <a href="#">H1.5/10</a>         |

参考文本 塑料套环的外径不应大于节距 (P), 根据产品和额定电压选择管状端头的长度。

**额定数据符合 CSA 标准**

|                    |        |                    |        |
|--------------------|--------|--------------------|--------|
| 额定电压 (使用组 B / CSA) | 300 V  | 额定电压 (使用组 C / CSA) | 50 V   |
| 额定电压 (使用组 D / CSA) | 300 V  | 额定电流 (使用组 B / CSA) | 9.5 A  |
| 额定电流 (使用组 C / CSA) | 9.5 A  | 额定电流 (使用组 D / CSA) | 9.5 A  |
| 导线最小压接面积, AWG,     | AWG 30 | 导线最大压接面积, AWG      | AWG 16 |

**额定数据符合 UL 1059 标准**

|                        |        |                        |        |
|------------------------|--------|------------------------|--------|
| 额定电压 (使用组 B / UL 1059) | 300 V  | 额定电压 (使用组 C / UL 1059) | 50 V   |
| 额定电压 (使用组 D / UL 1059) | 300 V  | 额定电流 (使用组 B / UL 1059) | 9.5 A  |
| 额定电流 (使用组 C / UL 1059) | 9.5 A  | 额定电流 (使用组 D / UL 1059) | 9.5 A  |
| 导线最小压接面积, AWG          | AWG 30 | 导线最大压接面积, AWG          | AWG 16 |

**包装**

|        |           |        |           |
|--------|-----------|--------|-----------|
| 包装     | 盒装        | VPE 长度 | 338.00 mm |
| VPE 宽度 | 130.00 mm | VPE 高度 | 33.00 mm  |

技术数据

类型测试

|               |                      |  |
|---------------|----------------------|--|
| 测试标识的耐久性      | 标准                   | IEC 61984 截面 6.2 和 7.3.2 / 10.11 模式取自 IEC 60068-2-70 / 12.95     |
|               | 测试                   | 原产地标志, 类型鉴别, 插口距, 材料类型, 日期时钟, 批准标识 UL, 批准标识 cULus                |
|               | 评价                   | 可用   |
|               | 测试                   | 耐久性  |
| 测试: 误用 (不可互换) | 评价                   | 传递   |
|               | 标准                   | IEC 61984 章节 6.3 和 6.9.1 / 10.11, IEC 60512-13-5 / 02.06         |
|               | 测试                   | 旋转 180°, 无编码元件   |
|               | 评价                   | 传递   |
|               | 测试                   | 电码单元旋转 180°  |
|               | 评价                   | 传递   |
|               | 测试                   | 目视检查   |
|               | 评价                   | 传递   |
| 测试 可夹紧 截面积    | 标准                   | IEC 60999-1 章节 7 和 9.1 / 11.99, IEC 60947-1 章节 8.2.4.5.1 / 03.11 |
|               | 导线类型                 | 导体类型和导线截面积 实心 0.14 mm <sup>2</sup>                               |
|               |                      | 导体类型和导线截面积 扭绞 0.14 mm <sup>2</sup>                               |
|               |                      | 导体类型和导线截面积 实心 1.5 mm <sup>2</sup>                                |
|               |                      | 导体类型和导线截面积 扭绞 1.5 mm <sup>2</sup>                                |
|               |                      | 导体类型和导线截面积 AWG 26/1  |
|               |                      | 导体类型和导线截面积 AWG 26/19   |
|               |                      | 导体类型和导线截面积 AWG 16/1  |
|               |                      | 导体类型和导线截面积 AWG 16/19   |
|               | 评价                   | 传递   |
| 导体损坏和意外松动测试   | 标准                   | IEC 60999-1 章节 9.4 / 11.99                                       |
|               | 要求                   | 0.2 kg   |
|               | 导线类型                 | 导体类型和导线截面积 AWG 26/1  |
|               |                      | 导体类型和导线截面积 AWG 26/19   |
|               | 评价                   | 传递   |
|               | 要求                   | 0.3 kg   |
|               | 导线类型                 | 导体类型和导线截面积 H05V-U0.75  |
|               |                      | 导体类型和导线截面积 H05V-K0.75  |
|               | 评价                   | 传递   |
|               | 要求                   | 0.4 kg   |
|               | 导线类型                 | 导体类型和导线截面积 H07V-U1.5   |
|               |                      | 导体类型和导线截面积 H07V-K1.5   |
|               |                      | 导体类型和导线截面积 AWG 16/1  |
|               |                      | 导体类型和导线截面积 AWG 16/19   |
|               | 评价                   | 传递   |
|               | 拉出测试                 | 标准   |
| 要求            |                      | ≥10 N  |
| 导线类型          |                      | 导体类型和导线截面积 AWG 26/1  |
|               |                      | 导体类型和导线截面积 AWG 26/19   |
| 评价            |                      | 传递   |
| 要求            |                      | ≥20 N  |
| 导线类型          |                      | 导体类型和导线截面积 H05V-U0.75  |
|               |                      | 导体类型和导线截面积 H05V-K0.75  |
| 评价            |                      | 传递   |
| 要求            |                      | ≥40 N  |
| 导线类型          |                      | 导体类型和导线截面积 H07V-U1.5   |
|               |                      | 导体类型和导线截面积 H07V-K1.5   |
|               | 导体类型和导线截面积 AWG 16/1  |  |
|               | 导体类型和导线截面积 AWG 16/19 |  |
| 评价            | 传递                   |  |

**B2CF 3.50/46/180 SN OR BX**

**Weidmüller Interface GmbH & Co. KG**  
 Klingenbergstraße 26  
 D-32758 Detmold  
 Germany

技术数据

www.weidmueller.com

额定数据符合 IEC 标准

|                         |                        |                         |              |
|-------------------------|------------------------|-------------------------|--------------|
| 依据标准进行测试                | IEC 60664-1, IEC 61984 | 额定电流, 最小回路数 (Tu = 20°C) | 13.4 A       |
| 额定电流, 最大回路数 (Tu = 20°C) | 10 A                   | 额定电流, 最小回路数 (Tu = 40°C) | 12 A         |
| 额定电流, 最大回路数 (Tu = 40°C) | 9 A                    | 额定电压值 (过电压等级II/污染等级2)   | 320 V        |
| 额定电压值 (过电压等级III/污染等级2)  | 160 V                  | 额定电压值 (过电压等级III/污染等级3)  | 160 V        |
| 额定冲击电压 (过压等级 II/污染等级2)  | 2.5 kV                 | 额定冲击电压 (过压等级III/污染等级2)  | 2.5 kV       |
| 额定冲击电压 (过压等级III/污染等级3)  | 2.5 kV                 | 瞬时耐电流                   | 3 x 1s, 80 A |

重要注意事项

|            |   |  |  |
|------------|---|--|--|
| IPC 标准的符合性 | 符合性：该产品根据国际认可的标准进行开发、生产和交付，符合数据页中确保的特性，装饰性特性满足 IPC-A-610 “等级 2”。其他针对产品的权利主张可以应要求进行评估。   |  |  |
| 备注         | <ul style="list-style-type: none"> <li>• Additional variants on request</li> <li>• Gold-plated contact surfaces on request</li> <li>• Rated current related to rated cross-section &amp; min. No. of poles.</li> <li>• Crimp shape A for wire-end ferrules with crimping tools PZ 1,5 (order no. 9005990000) or PZ 6/5 (order no. 9011460000) for larger wire cross-sections recommended.</li> <li>• P on drawing = pitch</li> <li>• Rated data refer only to the component itself. Clearance and creepage distances to other components are to be designed in accordance with the relevant application standards.</li> <li>• Max. outer diameter of the conductor 2.6 mm</li> <li>• In accordance with IEC 61984, OMNIMATE-connectors are connectors without breaking capacity (COC). During designated use, connectors are not allowed to be engaged or disengaged when live or under load</li> <li>• Long term storage of the product with average temperature of 50 °C and maximum humidity 70%, 36 months</li> </ul> |  |  |

分类

|             |             |             |             |
|-------------|-------------|-------------|-------------|
| ETIM 8.0    | EC002638    | ETIM 9.0    | EC002638    |
| ETIM 10.0   | EC002638    | ECLASS 14.0 | 27-46-02-02 |
| ECLASS 15.0 | 27-46-02-02 |             |             |

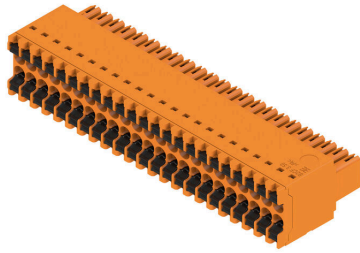
**B2CF 3.50/46/180 SN OR BX**

**Weidmüller Interface GmbH & Co. KG**  
Klingenbergstraße 26  
D-32758 Detmold  
Germany

图纸

[www.weidmueller.com](http://www.weidmueller.com)

产品图片



Graph



产品优势



Solid PUSH IN contactSafe and durable

**B2CF 3.50/46/180 SN OR BX**

**Weidmüller Interface GmbH & Co. KG**  
Klingenbergstraße 26  
D-32758 Detmold  
Germany

[www.weidmueller.com](http://www.weidmueller.com)

图纸

产品优势



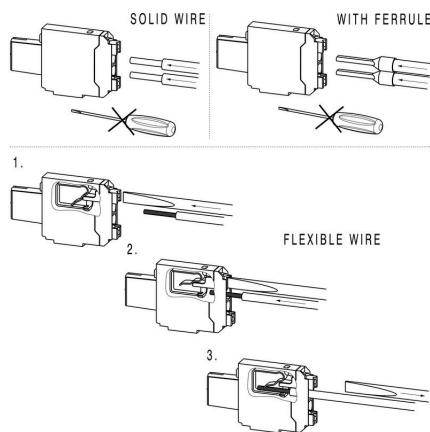
Large connection cross-section Up to 1.5 mm possible with ease

产品优势



Fast PUSH IN connection Tool-free and touch-safe

应用举例



## B2CF 3.50/46/180 SN OR BX

Weidmüller Interface GmbH & Co. KG  
Klingenbergstraße 26  
D-32758 Detmold  
Germany

www.weidmueller.com

## 附件

## 防错插销



只连接该连接的部分：正确连接，精准定位。  
编码元件和锁定装置在制造过程和操作中明确分配连接元件  
编码元件和锁定装置在装配前或电缆装配阶段插入。魏德米<sup>ü</sup>勒解决方案：使用变体配置器在线配置，交付前预编码。  
在电路板上错误装配或错误插接连接元件的情况不会再发生。  
优点：制造过程中无需故障排除，可确保用户操作无误。

## 通用订货数据

|            |                            |                               |
|------------|----------------------------|-------------------------------|
| 类型         | B2L/S2L 3.50 KO BK BX      | 版本                            |
| 订货号        | <a href="#">1849740000</a> | PCB 接插件, 附件, 防错插销, 黑色, 回路数: 1 |
| GTIN (EAN) | 4032248378203              |                               |
| 数量         | 100 ST                     |                               |
| 类型         | B2L/S2L 3.50 KO OR BX      | 版本                            |
| 订货号        | <a href="#">1849730000</a> | PCB 接插件, 附件, 防错插销, 橙色, 回路数: 1 |
| GTIN (EAN) | 4032248378197              |                               |
| 数量         | 100 ST                     |                               |