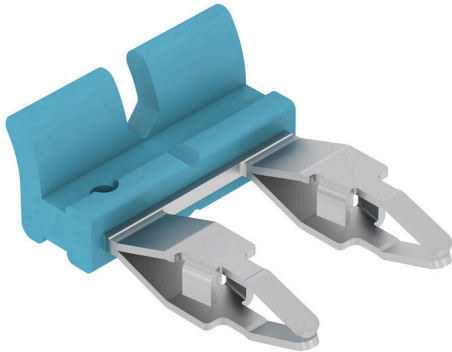


产品图片



可调节的横联件

提高横联件的灵活性。TERMSERIES横联件(TCC)可以独立调节多达51个回路的横联件。可插拔的最大回路数已增加到32个。条带材料可以很容易地缩短到所需的长度。横向联接器凭借其易于操作和可视性以及通用的连接可能性收服人心。附加的腹板可防止弹簧在组装过程中变形。

- 具有51个回路的可单独调节的横联件
- 附加杆可避免弹簧变形
- 增加的横联件 - 最多32个回路
- 抗震性

通用订货数据

版本	TERMSERIES, 横联
订货号	2556430000
类型	TCC 6.4/2 BL
GTIN (EAN)	4050118566949
数量	10 items

技术数据

审批

ROHS 一致

尺寸和重量

深	4.8 mm	深度 (英寸)	0.189 inch
高度	13.1 mm	高度 (英寸)	0.5157 inch
宽度	9.8 mm	宽度 (英寸)	0.3858 inch
净重	0.37 g		

温度

存储温度	-40 °C...85 °C	环境温度	-40 °C...60 °C
工作温度			

环保产品合规

RoHS 合规状态	合规, 无例外
REACH SVHC	不超过 0.1 wt% 的高度关注物质 (SVHC)

横截面数据

额定电压	300 V	额定电流	17.5 A
绝缘	是	触摸安全保护	是
颜色编码	蓝色	横联端子数量	2
回路数	2	间距 P (单位 : mm)	6.40 mm
安装方式	插入的	类型	无法按长度修剪

额定数据UL

额定电流 (UL) 10 A

基本信息

类型	无法按长度修剪		
颜色编码	蓝色		
UL94阻燃等级组件	组件	外壳	
	UL94阻燃等级	V-0	

绝缘设计

额定电压 300 V

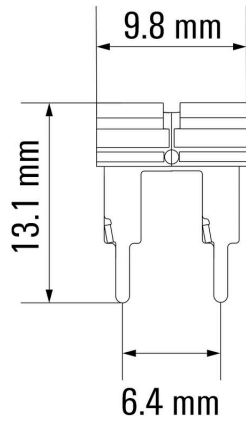
联接参数

间距 P (单位 : mm) 6.40 mm

分类

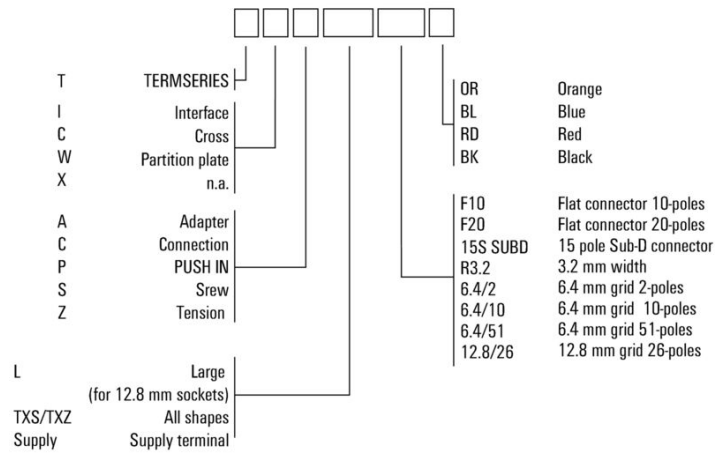
ETIM 8.0	EC002586	ETIM 9.0	EC002586
ETIM 10.0	EC002586	ECLASS 14.0	27-37-16-92
ECLASS 15.0	27-37-16-92		

Dimensional drawing



其他

Type code TERMSERIES accessories



类型编码

附件

切断工具



用于外径最大 8 mm、12 mm、14 mm 和 22 mm 的导线的切割工具。特殊的刀片几何形状允许以最小体力对铜和铝导线进行无挤压切割。根据 EN/IEC 60900 标准，切割工具（KT 8 至 KT 22）还配备通过 VDE 和 GS 测试的保护绝缘层，电压最高可达 1,000 V。

通用订货数据

类型	KT 14	版本	
订货号	1157820000	断线工具, 单手操作式切割工具	
GTIN (EAN)	4032248945344		
数量	1 ST		

横联组件断线和冲孔工具



- 用于魏德米勒 Z 系列横联件
- 用于 WQV 2.5 至 WQV 35 的横联件
- 用于 WSI 6 端子的横联窗口

通用订货数据

类型	KT ZQV	版本	
订货号	9002170000	Cutting tool for one-hand operation	
GTIN (EAN)	4032248291670		
数量	1 ST		
类型	WAW 1 NEUTRAL	版本	
订货号	9004500000	Miscellaneous tools	
GTIN (EAN)	4008190053925		
数量	1 ST		