

BHF 5.00/04/180LH BK/RD

Weidmüller Interface GmbH & Co. KG

Klingenbergstraße 26

D-32758 Detmold

Germany

www.weidmueller.com

产品图片



实现功能和创新的理想框架：

模块化 CH20M 外壳的连接技术具有众多优势，可提高您的项目的效率。使用我们的印刷电路板接线端子和连接器，您将受益于灵活可靠的连接技术。

凭借自动化生产工艺（如 THT 和 THR 焊接和卷带包装），我们能够保证高质量和高精度。这能够实现对系统的快速、简便的集成。

此外，我们还提供多种颜色以及各种编码和印刷选项，以您的外壳进行定制。这样可确保您的产品不仅功能强大，而且具有视觉吸引力。

通用订货数据

| | |
|------------|---|
| 版本 | PCB 接插件, 插头, 5.00 mm, 回路数: 4, 180°, PUSH IN 带执行器, 盒装 |
| 订货号 | 2555620000 |
| 类型 | BHF 5.00/04/180LH BK/RD |
| GTIN (EAN) | 4050118565683 |
| 数量 | 78 items |
| 产品数据 | IEC: 400 V / 10 A / 0.2 - 2.5 mm ² UL: 300 V / 10 A / AWG 26 - AWG 14 |
| 包装 | 盒装 |

BHF 5.00/04/180LH BK/RD

Weidmüller Interface GmbH & Co. KG
Klingenbergstraße 26
D-32758 Detmold
Germany

www.weidmueller.com

技术数据

审批

MAMID 认证



ROHS 一致

尺寸和重量

| | | | |
|----|---------|---------|-------------|
| 深 | 32.4 mm | 深度 (英寸) | 1.2756 inch |
| 高度 | 16.4 mm | 高度 (英寸) | 0.6457 inch |
| 宽度 | 22.5 mm | 宽度 (英寸) | 0.8858 inch |
| 长度 | 0 mm | 净重 | 9.14 g |

环保产品合规

| | |
|------------|----------------------------|
| RoHS 合规状态 | 合规, 无例外 |
| REACH SVHC | 不超过 0.1 wt% 的高度关注物质 (SVHC) |

系统参数

| | | | |
|--------------------------|------------------------|----------------|---------------------|
| 产品系列 | OMNIMATE 外壳 - CH20M 系列 | 联接类型 | 现场接线 |
| 导线连接方式 | PUSH IN 带执行器 | 间距 P (单位 : mm) | 5.00 mm |
| 间距 P (单位 : inch) | 0.197 " | 导线出线方向 | 180° |
| 回路数 | 4 | L1 (mm) | 15.00 mm |
| L1 (inch) | 0.591 " | 层数 | 1 |
| 插针排数 | 1 | 额定横截面 | 2.5 mm ² |
| 防触电保护 (按照 DIN VDE 57106) | 手指安全保护 | 防护等级 | IP20 |
| 通道电阻 | ≤5 mΩ | 可编码 | 是 |
| 剥线长度 | 10 mm | 直杆螺丝刀口尺寸 | 0.6 x 3.5 |
| 插拔次数 | 25 | | |

材料数据

| | | | |
|----------------------|-------------|----------------|-----------|
| 绝缘材料 | PA 66 GF 30 | 颜色编码 | 黑色 |
| 触发元件颜色 | 红色 | 比色表 (相似) | RAL 9011 |
| 绝缘材料组 | I | 相比漏电起痕指数 (CTI) | 600 ≤ CTI |
| Moisture Level (MSL) | | 阻燃等级符合 UL 94 | V-0 |
| 触点材料 | 铜合金 | 插针镀层 | 镀锡 |
| 最低存放温度 | -40 °C | 最高存放温度 | 70 °C |
| 最低操作温度 | -40 °C | 最高操作温度 | 120 °C |
| 最小安装温度 | -25 °C | 最大安装温度范围 | 120 °C |

适用导线

| | | | |
|-------------------------------|----------------------|--------------------------------|---------------------|
| 导线最小压接面积 AWG | AWG 24 | 导线最大压接面积 AWG | AWG 14 |
| 单股导线的, 最小值 H05(07) V-U | 0.2 mm ² | 单股导线的, 最大值 H05(07) V-U | 1.5 mm ² |
| 多股硬导线, 最小值 H07V-R | 0.2 mm ² | 多股硬导线, 最大值 H07V-R | 2.5 mm ² |
| 软导线, 最小压接面积 H05(07) V-K | 0.2 mm ² | 软导线, 最大压接面积 H05(07) V-K | 2.5 mm ² |
| 最小压接面积 带预绝缘管状端头(DIN 46 228/4) | 0.25 mm ² | 最大压接面积 带预绝缘管状端头(DIN 46 228/4) | 2.5 mm ² |
| 带导线管状端头, DIN 46228 部分 1, 最小 | 0.25 mm ² | 最大压接面积 带管状端头, 符合 DIN 46 228/ 1 | 2.3 mm ² |

BHF 5.00/04/180LH BK/RD

Weidmüller Interface GmbH & Co. KG
Klingenbergstraße 26
D-32758 Detmold
Germany

www.weidmueller.com

技术数据

| | | | |
|-------------------------|-------------------------|------|--|
| 塞规符合 EN 60999 a x b ; ø | 2.8 mm x 2.4 mm; 3.0 mm | 参考文本 | 塑料套环的外径不应大于节距 (P), 根据产品和额定电压选择管状端头的长度。 |
|-------------------------|-------------------------|------|--|

额定数据符合 **CSA** 标准

| | | | |
|--------------------|-------------------|--------------------|-----------------|
| 机构 | CSA | CSA 认证号 | 200039-70153051 |
| 额定电压 (使用组 B / CSA) | 300 V | 额定电压 (使用组 C / CSA) | 50 V |
| 额定电压 (使用组 D / CSA) | 300 V | 额定电流 (使用组 B / CSA) | 10 A |
| 额定电流 (使用组 C / CSA) | 10 A | 额定电流 (使用组 D / CSA) | 10 A |
| 导线最小压接面积, AWG, | AWG 26 | 导线最大压接面积, AWG | AWG 14 |
| 参见认证参数 | 规格为最大值, 详情参见认证证书。 | | |

额定数据符合 **UL 1059** 标准

| | | | |
|------------------------|--------|------------------------|--------|
| 额定电压 (使用组 B / UL 1059) | 300 V | 额定电压 (使用组 C / UL 1059) | 50 V |
| 额定电压 (使用组 D / UL 1059) | 300 V | 额定电流 (使用组 B / UL 1059) | 10 A |
| 额定电流 (使用组 C / UL 1059) | 10 A | 额定电流 (使用组 D / UL 1059) | 10 A |
| 导线最小压接面积, AWG | AWG 26 | 导线最大压接面积, AWG | AWG 14 |

额定数据符合 **IEC** 标准

| | | | |
|-------------------------|------------------------|-------------------------|--------|
| 依据标准进行测试 | IEC 60664-1, IEC 61984 | 额定电流, 最小回路数 (Tu = 20°C) | 10 A |
| 额定电流, 最小回路数 (Tu = 40°C) | 9 A | 额定电压值 (过电压等级II/污染等级2) | 400 V |
| 额定电压值 (过电压等级III/污染等级2) | 320 V | 额定电压值 (过电压等级III/污染等级3) | 250 V |
| 额定冲击电压 (过压等级 II/污染等级2) | 4 kV | 额定冲击电压 (过压等级III/污染等级2) | 4 kV |
| 额定冲击电压 (过压等级III/污染等级3) | 4 kV | 最小爬电距离 | 3.2 mm |
| 最小电气间隙 | 3 mm | | |

材料数据

| | | | |
|--------------|-----|----------------|-------------|
| 阻燃等级符合 UL 94 | V-0 | 绝缘材料 | PA 66 GF 30 |
| 绝缘材料组 | I | 相比漏电起痕指数 (CTI) | 600 ≤ CTI |

常规数据

| | | | |
|----------|----------|------|------|
| 颜色编码 | 黑色 | 防护等级 | IP20 |
| 比色表 (相似) | RAL 9011 | | |

重要注意事项

| | |
|------------|--|
| IPC 标准的符合性 | 符合性: 该产品根据国际认可的标准进行开发、生产和交付, 符合数据页中确保的特性, 装饰性特性满足 IPC-A-610 “等级 2”。其他针对产品的权利主张可以应要求进行评估。 |
|------------|--|

分类

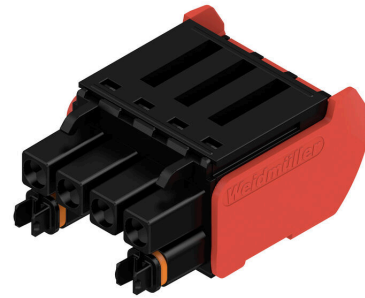
| | | | |
|-------------|-------------|-------------|-------------|
| ETIM 8.0 | EC002638 | ETIM 9.0 | EC002638 |
| ETIM 10.0 | EC002638 | ECLASS 14.0 | 27-46-02-02 |
| ECLASS 15.0 | 27-46-02-02 | | |

图纸

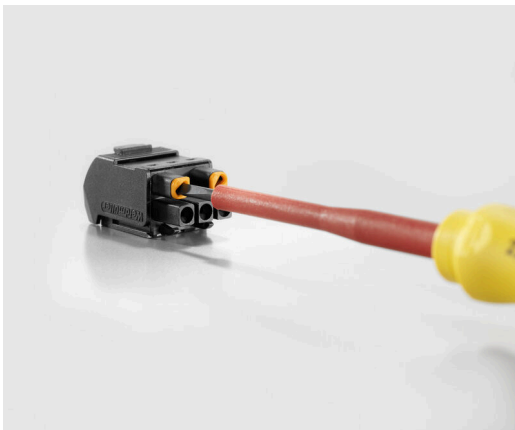
产品图片



产品图片



产品优势, 与插图相似



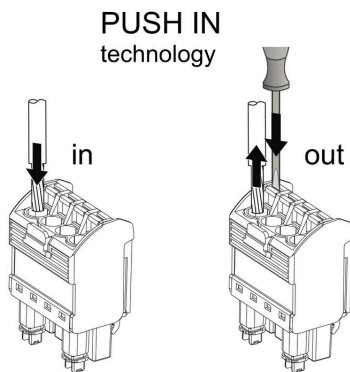
coding

布线示例



coding

应用举例



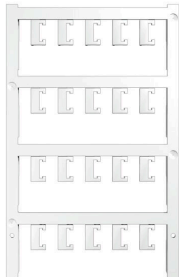
BHF 5.00/04/180LH BK/RD

Weidmüller Interface GmbH & Co. KG
 Klingenbergstraße 26
 D-32758 Detmold
 Germany

www.weidmueller.com

附件

特殊打印



ESG 采用 Multicard 格式, 用于多种常用电气设备, 是久经考验的标记号。高品质的设备与高对比度外观相得益彰。适合于以下设备生产商的设备: Siemens、ABB、Beckhoff 等。

优点:

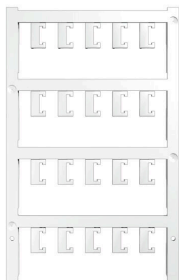
- 可根据型号选择自粘式或卡入式标签
- 为断路器等设备提供导轨安装式 ESG 标记号。
- 根据说明采用激光进行个性化打印

针对定制打印: 请根据您的标签技术规范, 向我们发送一个我们标签制作软件 M-Print PRO 的文件, 或使用 M-Print PRO 在线版 (无需安装)。

通用订货数据

| | | |
|------------|----------------------------|--|
| 类型 | ESG 6.6/20 BHZ 5.00 SDR | 版本 |
| 订货号 | 1221520000 | ESG, 设备标识牌 x 20 mm, PA 66, 颜色编码: 根据客户需求, 插拔式 |
| GTIN (EAN) | 4050118005066 | |
| 数量 | 40 ST | |

空白



ESG 采用 Multicard 格式, 用于多种常用电气设备, 是久经考验的标记号。高品质的设备与高对比度外观相得益彰。适合于以下设备生产商的设备: Siemens、ABB、Beckhoff 等。

优点:

- 可根据型号选择自粘式或卡入式标签
- 为断路器等设备提供导轨安装式 ESG 标记号。
- 根据说明采用激光进行个性化打印

针对定制打印: 请根据您的标签技术规范, 向我们发送一个我们标签制作软件 M-Print PRO 的文件, 或使用 M-Print PRO 在线版 (无需安装)。

通用订货数据

| | | |
|------------|----------------------------|--|
| 类型 | ESG 6.6/20 BHZ 5.00/04 | 版本 |
| 订货号 | 1082540000 | ESG, 设备标识牌 x 20 mm, PA 66, 颜色编码: 白色, 插拔式 |
| GTIN (EAN) | 4032248845439 | |
| 数量 | 200 ST | |