

A2C 35 3FT-PE

Weidmüller Interface GmbH & Co. KG

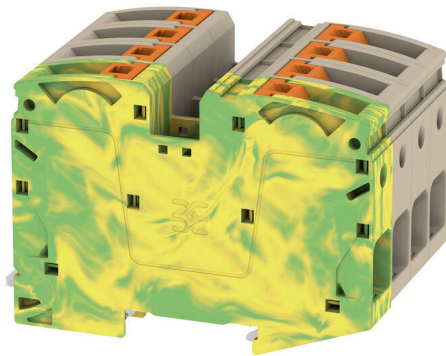
Klingenbergstraße 26

D-32758 Detmold

Germany

www.weidmueller.com

产品图片



开关设备和机柜需要在狭窄空间内装入越来越多的组件。作为电源输入的一部分，导线的联接工作正在变得越来越具有挑战性，尤其是横截面积较大的导线。魏德米勒全方位系列联接解决方案有助于在具有挑战性的空间条件下便利地完成接线工作。紧凑型设计和多种实用接线方式的组合可为开关设备和机柜带来简单、高效、节省空间的供电电源。

通用订货数据

| | |
|------------|---|
| 版本 | 直通型接线端子, PUSH IN, 35 mm², 1000 V, 125 A, 深褐 |
| 订货号 | 2552120000 |
| 类型 | A2C 35 3FT-PE |
| GTIN (EAN) | 4050118696707 |
| 数量 | 1 items |

技术数据

审批

MAMID 认证



| | |
|-----------------------|-----------------------|
| ROHS | 一致 |
| UL File Number Search | UL 网站 |
| cURus 证书号 | E60693 |

尺寸和重量

| | | | |
|----|----------|---------|-------------|
| 深 | 71.5 mm | 深度 (英寸) | 2.815 inch |
| 高度 | 101.5 mm | 高度 (英寸) | 3.9961 inch |
| 宽度 | 64 mm | 宽度 (英寸) | 2.5197 inch |
| 净重 | 349.29 g | | |

温度

| | | | |
|----------|----------------|----------|---------------|
| 存储温度 | -25 °C...55 °C | 环境温度 | -5 °C...40 °C |
| 最小持续工作温度 | -60 °C | 最大持续工作温度 | 130 °C |

环保产品合规

| | |
|------------|----------------------------|
| RoHS 合规状态 | 合规, 无例外 |
| REACH SVHC | 不超过 0.1 wt% 的高度关注物质 (SVHC) |

额定数据IECEX/ATEX

| | | | |
|-------------------|--------------------|---------------------|--------------------|
| ATEX 证书号 | TUEV16ATEX7909U | IECEX 证书号 | IECEXTUR16.0036U |
| 最大电压 (欧洲防爆标准ATEX) | 880 V | 电流 (ATEX) | 105 A |
| 导线最大压接面积(ATEX) | 35 mm ² | 最大电压 (国际电工委员会IECEX) | 880 V |
| 电流 (IECEX) | 105 A | 导线最大压接面积 (IECEX) | 35 mm ² |

其它技术参数

| | | | |
|------|-------|-----|---|
| 开放端 | 关闭的 | 可卡装 | 是 |
| 固定类型 | TS 35 | 防爆版 | 是 |
| 安装方式 | TS 35 | | |

可压接导线 (其它联接)

| | |
|-------------|---------|
| 其他联接方式的接口类型 | PUSH IN |
|-------------|---------|

可压接导线 (额定联接)

| | | | |
|--------------|---------------------|----------|--------------------|
| 导线最大压接面积 AWG | AWG 2 | 连接方向 | 水平进线 |
| 剥线长度 | 25 mm | 联接类型 | PUSH IN |
| 联接点数量 | 8 | 压接范围, 最大 | 35 mm ² |
| 压接范围, 最小 | 2.5 mm ² | 螺丝刀口尺寸 | 1.0 x 5.5 mm |

A2C 35 3FT-PE

Weidmüller Interface GmbH & Co. KG

Klingenbergstraße 26

D-32758 Detmold

Germany

www.weidmueller.com

技术数据

| | | | |
|---------------------------------------|---------------------|---------------------------------------|---------------------|
| 导线最小压接面积 AWG | AWG 12 | 导线连接截面积, 多股细导线, 带管状端头 DIN 46228/4, 最大 | 35 mm ² |
| 导线连接截面积, 多股细导线, 带管状端头 DIN 46228/4, 最小 | 2.5 mm ² | 导线连接截面积, 多股细导线, 带管状端头 DIN 46228/1, 最大 | 35 mm ² |
| 导线连接截面积, 多股细导线, 带管状端头 DIN 46228/1, 最小 | 2.5 mm ² | 最大压接面积 软导线 | 35 mm ² |
| 最小多股导线接线截面积 | 2.5 mm ² | 接线截面积, 多股线, 最大 | 35 mm ² |
| 接线截面积, 多股线, 最小 | 2.5 mm ² | 双线管状端头 最大导线横截面 | 10 mm ² |
| 双线管状端头 最小导线横截面 | 2.5 mm ² | 导线连接截面积, 单股硬导线, 最大 | 16 mm ² |
| 导线连接截面积, 单股硬导线, 最小 | 2.5 mm ² | 接线截面积, 多股细导线, 最小 | 2.5 mm ² |

材料参数

| | | | |
|--------|-------|--------------|-----|
| 基础材料 | Wemid | 颜色编码 | 深褐 |
| 触发元件颜色 | 橙色 | 阻燃等级符合 UL 94 | V-0 |

系统特征值

| | | | |
|---------|-------|---------|---|
| 必须的端板 | 无 | 电位数量 | 1 |
| 层数 | 1 | 每层压接点数量 | 8 |
| 层, 内部桥接 | 无 | PE联接 | 是 |
| 安装导轨已装备 | TS 35 | N功能 | 无 |
| PE 功能 | 是 | PEN功能 | 无 |

通用的

| | | | |
|--------------|--------|--------------|------------------------------|
| 回路数 | 4 | 导线最大压接面积 AWG | AWG 2 |
| 最大工作温度 | 130 °C | 最小工作温度 | -50 °C |
| 导线最小压接面积 AWG | AWG 12 | 标准 | IEC 60947-7-1, IEC 60947-7-2 |
| 安装导轨已装备 | TS 35 | | |

额定数据

| | | | |
|--------|------------------------------|--------------------------|---------|
| 额定横截面 | 35 mm ² | 额定电压 | 1000 V |
| 额定交流电压 | 1000 V | 额定直流电压 | 1500 V |
| 额定电流 | 125 A | 最大电流 | 125 A |
| 标准 | IEC 60947-7-1, IEC 60947-7-2 | 体积电阻率符合 IEC 60947-7-x 标准 | 0.26 mΩ |
| 额定浪涌电压 | 8 kV | 功率损耗符合 IEC 60947-7-x | 4.00 W |
| 过压等级 | III | 污染等级 | 3 |

额定数据 (CSA)

| | | | |
|----------------|--------|---------------|-----------------|
| 导线最大压接面积(CSA) | 2 AWG | 电压大小 C (CSA) | 1000 V |
| 电流 大小 C (CSA) | 101 A | CSA 认证号 | 200039-70089609 |
| 电压大小 B (CSA) | 1000 V | 电流 大小 B (CSA) | 101 A |
| 电压大小 D (CSA) | 600 V | 电流 大小 D (CSA) | 15 A |
| 最小导线横截面积 (CSA) | 12 AWG | | |

额定数据 (UL)

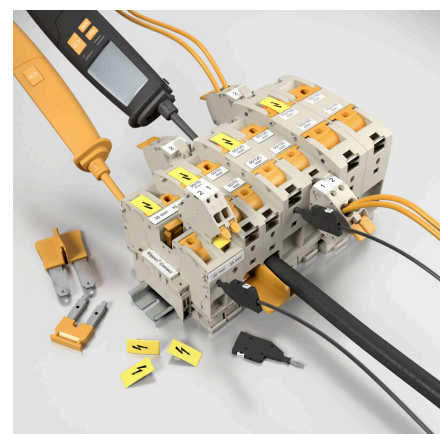
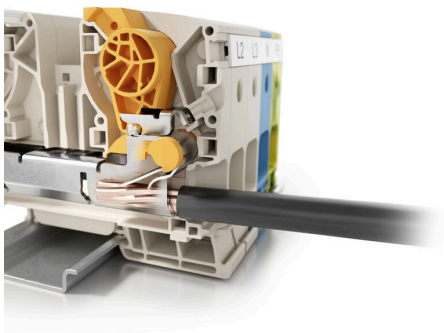
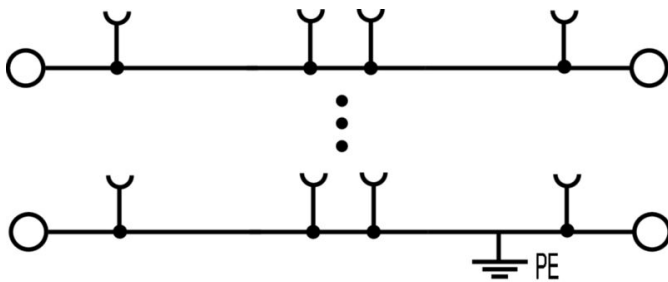
| | | | |
|---------------------|--------|---------------------|--------|
| 最大导线尺寸 工厂接线 (cURus) | 2 AWG | 电压大小 B (cURus) | 1000 V |
| 电压大小 D (cURus) | 600 V | cURus 证书号 | E60693 |
| 最小导线尺寸 现场接线 (cURus) | 12 AWG | 最小导线尺寸 工厂接线 (cURus) | 12 AWG |
| 电流大小 B (cURus) | 113 A | 电压大小 C (cURus) | 1000 V |
| 电流大小 C (cURus) | 113 A | 电流大小 D (cURus) | 5 A |
| 最大导线尺寸 现场接线 (cURus) | 2 AWG | | |

分类

| | | | |
|-------------|-------------|-------------|-------------|
| ETIM 8.0 | EC000897 | ETIM 9.0 | EC000897 |
| ETIM 10.0 | EC000897 | ECLASS 14.0 | 27-25-01-01 |
| ECLASS 15.0 | 27-25-01-01 | | |

图纸

开关符号





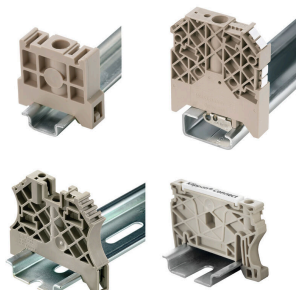
A2C 35 3FT-PE

Weidmüller Interface GmbH & Co. KG
Klingenbergstraße 26
D-32758 Detmold
Germany

www.weidmueller.com

附件

尾架



为了确保能安全可靠地安装在导轨上，避免打滑，魏德米勒产品系列还提供了固定块。可以提供带螺钉和无螺钉的规格。固定块还可用来标记。还配有测试架。

通用订货数据

| | | |
|------------|----------------------------|-----------|
| 类型 | AEB 35 SC/1 | 版本 |
| 订货号 | 1991920000 | A-系列, 固定块 |
| GTIN (EAN) | 4050118376722 | |
| 数量 | 50 ST | |
| 类型 | AEB 35 SC/1 BK | 版本 |
| 订货号 | 2475310000 | A-系列, 固定块 |
| GTIN (EAN) | 4050118487114 | |
| 数量 | 50 ST | |

标识牌支架



标识牌支架允许以 5 或 5.1 mm 的节距额外安装标准标识牌。倾斜支架可以选择性地卡扣在一起，并可以安装在 Klippon® Connect 模块化端子排的所有标准标记通道中。匹配的标识牌类型可以在指派标记支架的相应附件下方找到。

通用订货数据

| | | |
|------------|----------------------------|-----------|
| 类型 | BZT 1 WS 10/5 | 版本 |
| 订货号 | 1805490000 | 附件, 标记号托架 |
| GTIN (EAN) | 4032248270231 | |
| 数量 | 100 ST | |
| 类型 | BZT 1 ZA WS 10/5 | 版本 |
| 订货号 | 1805520000 | 附件, 标记号托架 |
| GTIN (EAN) | 4032248270248 | |
| 数量 | 100 ST | |

附件

测试适配器和测试插座



测试适配器和测试插头用于接线端子和测试设备之间进行电气连接。通过这种方式，就可以建立有线电气接触，并且可以轻松进行测量。

通用订货数据

| | | |
|------------|----------------------------|---------------------------------|
| 类型 | ATPG 1.5 MI-R | 版本 |
| 订货号 | 1991880000 | 测试适配器（端子），1.5 mm², 250 V, 0.2 A |
| GTIN (EAN) | 4050118376715 | |
| 数量 | 50 ST | |
| 类型 | ATPG 1.5-10 L | 版本 |
| 订货号 | 1991890000 | 测试适配器（端子），1.5 mm², 250 V, 0.2 A |
| GTIN (EAN) | 4050118376647 | |
| 数量 | 50 ST | |
| 类型 | ATPG 10 MI-R | 版本 |
| 订货号 | 1991870000 | 测试适配器（端子），1.5 mm², 250 V, 0.2 A |
| GTIN (EAN) | 4050118376678 | |
| 数量 | 50 ST | |
| 类型 | ATPG 2.5 MI-R | 版本 |
| 订货号 | 1991960000 | 测试适配器（端子），1.5 mm², 250 V, 0.2 A |
| GTIN (EAN) | 4050118376685 | |
| 数量 | 50 ST | |
| 类型 | ATPG 2.5/3 | 版本 |
| 订货号 | 2041190000 | 测试适配器（端子），1.5 mm², 250 V, 0.2 A |
| GTIN (EAN) | 4050118409604 | |
| 数量 | 25 ST | |
| 类型 | ATPG 2.5/5 | 版本 |
| 订货号 | 2041180000 | 测试适配器（端子），1.5 mm², 250 V, 0.2 A |
| GTIN (EAN) | 4050118409505 | |
| 数量 | 25 ST | |
| 类型 | ATPG 4 MI-R | 版本 |
| 订货号 | 1991860000 | 测试适配器（端子），1.5 mm², 250 V, 0.2 A |
| GTIN (EAN) | 4050118376661 | |
| 数量 | 50 ST | |
| 类型 | ATPG 6 MI-R | 版本 |
| 订货号 | 1991930000 | 测试适配器（端子），1.5 mm², 250 V, 0.2 A |
| GTIN (EAN) | 4050118376555 | |
| 数量 | 50 ST | |

A2C 35 3FT-PE

Weidmüller Interface GmbH & Co. KG

Klingenbergstraße 26

D-32758 Detmold

Germany

www.weidmueller.com

附件

辅助联接

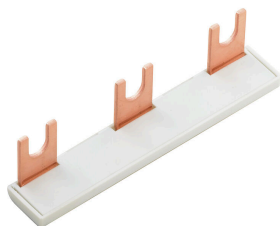


附加联接让单独的分接电压成为可能。比如可用于总开关之前的应急电源，或者仅在应用内用作附加联接。

通用订货数据

| | | |
|------------|----------------------------|--------------------------|
| 类型 | AAC 35 2X6 | 版本 |
| 订货号 | 2583090000 | 辅助连接（端子），6 mm², 联接点数量: 2 |
| GTIN (EAN) | 4050118592771 | |
| 数量 | 5 ST | |

横联件



附近接线端子通过横联件实现电位分配或倍增。可轻松避免额外的接线工作。即使电极破损，仍能保证接线端子的接触可靠性。魏德米勒产品组合中有适合模块化接线端子的可插拔、可拧紧横联系统。

通用订货数据

| | | |
|------------|----------------------------|---|
| 类型 | ZQV 35N-10 | 版本 |
| 订货号 | 2562670000 | 横联件（端子），已插入的, 橙色, 57 A, 回路数: 2, 间距 P（单位：mm）：16.30, 绝缘: 是, 宽度: 21.4 mm |
| GTIN (EAN) | 4050118571271 | |
| 数量 | 10 ST | |
| 类型 | ZQV 35N-16 | 版本 |
| 订货号 | 2562660000 | 横联件（端子），已插入的, 橙色, 76 A, 回路数: 2, 间距 P（单位：mm）：17.80, 绝缘: 是, 宽度: 22.5 mm |
| GTIN (EAN) | 4050118571264 | |
| 数量 | 10 ST | |
| 类型 | ZQV 35N/2 | 版本 |
| 订货号 | 2634950000 | 横联件（端子），已插入的, 橙色, 125 A, 回路数: 2, 间距 P（单位：mm）：16.00, 绝缘: 是, 宽度: 25 mm |
| GTIN (EAN) | 4050118694208 | |
| 数量 | 10 ST | |

附件

Dekafix



Dekafix (DEK) 标记号是通用标记号, 适合所有导线、接插件和电子产品装配。这种标记号适用于标记字数少的情况, 并且含有多种预印制的标记号。

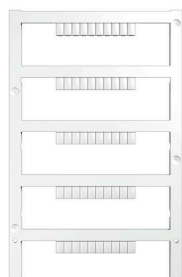
使用成条的标记号, 一步完成快速安装。高对比度的打印清晰可见, 并有多种宽度可选。

- 打印好的标记号选择多
- 标记条可迅速安装
- 适用于所有魏德米勒接插件
- 可提供空白 MultiCard 标记号或标准印制标记号针对定制打印: 请根据您的标签技术规范, 向我们发送一个我们标签制作软件 M-Print PRO 的文件, 或使用 M-Print PRO 在线版 (无需安装)。

通用订货数据

| | | |
|------------|----------------------------|---|
| 类型 | DEK 5/5.5 PLUS MC NE | 版本 |
| 订货号 | 1125030000 | Dekafix, 端子标记, 5 x 5.5 mm, 间距 P (单位: mm) : 5.50 |
| GTIN (EAN) | 4032248956777 | Weidmueller, 白色 |
| 数量 | 1000 ST | |

空白



Dekafix (DEK) 标记号是通用标记号, 适合所有导线、接插件和电子产品装配。这种标记号适用于标记字数少的情况, 并且含有多种预印制的标记号。

使用成条的标记号, 一步完成快速安装。高对比度的打印清晰可见, 并有多种宽度可选。

- 打印好的标记号选择多
- 标记条可迅速安装
- 适用于所有魏德米勒接插件
- 可提供空白 MultiCard 标记号或标准印制标记号针对定制打印: 请根据您的标签技术规范, 向我们发送一个我们标签制作软件 M-Print PRO 的文件, 或使用 M-Print PRO 在线版 (无需安装)。

通用订货数据

| | | |
|------------|----------------------------|---|
| 类型 | DEK 5/3.5 MC NE GE | 版本 |
| 订货号 | 1369480000 | Dekafix, 端子标记, 5 x 3.5 mm, 间距 P (单位: mm) : 3.50 |
| GTIN (EAN) | 4050118171860 | Weidmueller, 黄色 |
| 数量 | 500 ST | |
| 类型 | DEK 5/3.5 MC NE WS | 版本 |
| 订货号 | 1755270000 | Dekafix, 端子标记, 5 x 3.5 mm, 间距 P (单位: mm) : 3.50 |
| GTIN (EAN) | 4032248017348 | Weidmueller, 白色 |
| 数量 | 500 ST | |

附件

定制印刷



Dekafix (DEK) 标记号是通用标记号, 适合所有导线、接插件和电子产品装配。这种标记号适用于标记字数少的情况, 并且含有多种预印制的标记号。

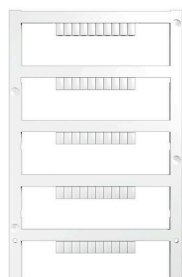
使用成条的标记号, 一步完成快速安装。高对比度的打印清晰可见, 并有多种宽度可选。

- 打印好的标记号选择多
- 标记条可迅速安装
- 适用于所有魏德米勒接插件
- 可提供空白 MultiCard 标记号或标准印制标记号针对定制打印: 请根据您的标签技术规范, 向我们发送一个我们标签制作软件 M-Print PRO 的文件, 或使用 M-Print PRO 在线版 (无需安装)。

通用订货数据

| | | |
|------------|----------------------------|---|
| 类型 | DEK 5/3.5 MC SDR | 版本 |
| 订货号 | 1767730000 | Dekafix, 端子标记, 5 x 3.5 mm, 间距 P (单位: mm) : 3.50 |
| GTIN (EAN) | 4032248102532 | Weidmueller, 根据客户需求 |
| 数量 | 100 ST | |

空白



Dekafix (DEK) 标记号是通用标记号, 适合所有导线、接插件和电子产品装配。这种标记号适用于标记字数少的情况, 并且含有多种预印制的标记号。

使用成条的标记号, 一步完成快速安装。高对比度的打印清晰可见, 并有多种宽度可选。

- 打印好的标记号选择多
- 标记条可迅速安装
- 适用于所有魏德米勒接插件
- 可提供空白 MultiCard 标记号或标准印制标记号针对定制打印: 请根据您的标签技术规范, 向我们发送一个我们标签制作软件 M-Print PRO 的文件, 或使用 M-Print PRO 在线版 (无需安装)。

通用订货数据

| | | |
|------------|----------------------------|---|
| 类型 | DEK 5/3.5 PLUS MC NE WS | 版本 |
| 订货号 | 2003750000 | Dekafix, 端子标记, 5 x 3.5 mm, 间距 P (单位: mm) : 3.50 |
| GTIN (EAN) | 4050118424430 | Weidmueller, 白色 |
| 数量 | 1600 ST | |

附件

定制印刷



Dekafix (DEK) 标记号是通用标记号, 适合所有导线、接插件和电子产品装配。这种标记号适用于标记字数少的情况, 并且含有多种预印制的标记号。

使用成条的标记号, 一步完成快速安装。高对比度的打印清晰可见, 并有多种宽度可选。

- 打印好的标记号选择多
- 标记条可迅速安装
- 适用于所有魏德米勒接插件
- 可提供空白 MultiCard 标记号或标准印制标记号针对定制打印: 请根据您的标签技术规范, 向我们发送一个我们标签制作软件 M-Print PRO 的文件, 或使用 M-Print PRO 在线版 (无需安装)。

通用订货数据

| | | |
|------------|----------------------------|---|
| 类型 | DEK 5/3.5 PLUS MC SDR | 版本 |
| 订货号 | 2007790000 | Dekafix, 端子标记, 5 x 3.5 mm, 间距 P (单位: mm) : 3.50 |
| GTIN (EAN) | 4050118393347 | Weidmueller, 根据客户需求 |
| 数量 | 320 ST | |

空白



Dekafix (DEK) 标记号是通用标记号, 适合所有导线、接插件和电子产品装配。这种标记号适用于标记字数少的情况, 并且含有多种预印制的标记号。

使用成条的标记号, 一步完成快速安装。高对比度的打印清晰可见, 并有多种宽度可选。

- 打印好的标记号选择多
- 标记条可迅速安装
- 适用于所有魏德米勒接插件
- 可提供空白 MultiCard 标记号或标准印制标记号针对定制打印: 请根据您的标签技术规范, 向我们发送一个我们标签制作软件 M-Print PRO 的文件, 或使用 M-Print PRO 在线版 (无需安装)。

通用订货数据

| | | |
|------------|----------------------------|---|
| 类型 | DEK 5/5 MC NE BL | 版本 |
| 订货号 | 1609801693 | Dekafix, 端子标记, 5 x 5 mm, 间距 P (单位: mm) : 5.00 |
| GTIN (EAN) | 4008190397166 | Weidmueller, 蓝色 |
| 数量 | 1000 ST | |
| 类型 | DEK 5/5 MC NE BR | 版本 |
| 订货号 | 1249870000 | Dekafix, 端子标记, 5 x 5 mm, 间距 P (单位: mm) : 5.00 |
| GTIN (EAN) | 4050118051865 | Weidmueller, 棕色 |
| 数量 | 1000 ST | |
| 类型 | DEK 5/5 MC NE GE | 版本 |
| 订货号 | 1609801687 | Dekafix, 端子标记, 5 x 5 mm, 间距 P (单位: mm) : 5.00 |
| GTIN (EAN) | 4008190397135 | Weidmueller, 黄色 |
| 数量 | 1000 ST | |
| 类型 | DEK 5/5 MC NE GN | 版本 |
| 订货号 | 1609801688 | Dekafix, 端子标记, 5 x 5 mm, 间距 P (单位: mm) : 5.00 |
| GTIN (EAN) | 4008190397142 | Weidmueller, 绿色 |
| 数量 | 1000 ST | |

A2C 35 3FT-PE

Weidmüller Interface GmbH & Co. KG

Klingenbergstraße 26

D-32758 Detmold

Germany

www.weidmueller.com

附件

| | | |
|------------|----------------------------|--|
| 类型 | DEK 5/5 MC NE GR | 版本 |
| 订货号 | 1609801691 | Dekafix, 端子标记, 5 x 5 mm, 间距 P (单位 : mm) : 5.00 |
| GTIN (EAN) | 4008190397159 | Weidmueller, 灰色 |
| 数量 | 1000 ST | |
| 类型 | DEK 5/5 MC NE OR | 版本 |
| 订货号 | 1238340000 | Dekafix, 端子标记, 5 x 5 mm, 间距 P (单位 : mm) : 5.00 |
| GTIN (EAN) | 4050118062632 | Weidmueller, 橙色 |
| 数量 | 1000 ST | |
| 类型 | DEK 5/5 MC NE RT | 版本 |
| 订货号 | 1609801686 | Dekafix, 端子标记, 5 x 5 mm, 间距 P (单位 : mm) : 5.00 |
| GTIN (EAN) | 4008190397128 | Weidmueller, 红色 |
| 数量 | 1000 ST | |
| 类型 | DEK 5/5 MC NE SW | 版本 |
| 订货号 | 1457550000 | Dekafix, 端子标记, 5 x 5 mm, 间距 P (单位 : mm) : 5.00 |
| GTIN (EAN) | 4050118263817 | Weidmueller, 黑色 |
| 数量 | 1000 ST | |

V0



Dekafix (DEK) 标记号是通用标记号, 适合所有导线、接插件和电子产品装配。这种标记号适用于标记字数少的情况, 并且含有多种预印制的标记号。

使用成条的标记号, 一步完成快速安装。高对比度的打印清晰可见, 并有多种宽度可选。

- 打印好的标记号选择多
- 标记条可迅速安装
- 适用于所有魏德米勒接插件
- 可提供空白 MultiCard 标记号或标准印制标记号针对定制打印: 请根据您的标签技术规范, 向我们发送一个我们标签制作软件 M-Print PRO 的文件, 或使用 M-Print PRO 在线版 (无需安装)。

通用订货数据

| | | |
|------------|----------------------------|--|
| 类型 | DEK 5/5 MC NE V0 WS | 版本 |
| 订货号 | 1388530000 | Dekafix, 端子标记, 5 x 5 mm, 间距 P (单位 : mm) : 5.00 |
| GTIN (EAN) | 4050118188622 | Weidmueller, 白色 |
| 数量 | 1000 ST | |

空白



Dekafix (DEK) 标记号是通用标记号, 适合所有导线、接插件和电子产品装配。这种标记号适用于标记字数少的情况, 并且含有多种预印制的标记号。

使用成条的标记号, 一步完成快速安装。高对比度的打印清晰可见, 并有多种宽度可选。

- 打印好的标记号选择多
- 标记条可迅速安装
- 适用于所有魏德米勒接插件
- 可提供空白 MultiCard 标记号或标准印制标记号针对定制打印: 请根据您的标签技术规范, 向我们发送一个我们标签制作软件 M-Print PRO 的文件, 或使用 M-Print PRO 在线版 (无需安装)。

A2C 35 3FT-PE

Weidmüller Interface GmbH & Co. KG

Klingenbergstraße 26

D-32758 Detmold

Germany

www.weidmueller.com

附件

通用订货数据

| | | |
|------------|----------------------------|---|
| 类型 | DEK 5/5 MC NE VI | 版本 |
| 订货号 | 1249860000 | Dekafix, 端子标记, 5 x 5 mm, 间距 P (单位: mm) : 5.00 |
| GTIN (EAN) | 4050118042764 | Weidmueller, 红紫色 |
| 数量 | 1000 ST | |
| 类型 | DEK 5/5 MC NE WS | 版本 |
| 订货号 | 1609801044 | Dekafix, 端子标记, 5 x 5 mm, 间距 P (单位: mm) : 5.00 |
| GTIN (EAN) | 4008190397111 | Weidmueller, 白色 |
| 数量 | 1000 ST | |

定制印刷



Dekafix (DEK) 标记号是通用标记号, 适合所有导线、接插件和电子产品装配。这种标记号适用于标记字数少的情况, 并且含有多种预印制的标记号。

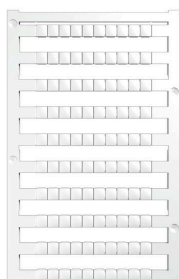
使用成条的标记号, 一步完成快速安装。高对比度的打印清晰可见, 并有多种宽度可选。

- 打印好的标记号选择多
- 标记条可迅速安装
- 适用于所有魏德米勒接插件
- 可提供空白 MultiCard 标记号或标准印制标记号针对定制打印: 请根据您的标签技术规范, 向我们发送一个我们标签制作软件 M-Print PRO 的文件, 或使用 M-Print PRO 在线版 (无需安装)。

通用订货数据

| | | |
|------------|----------------------------|---|
| 类型 | DEK 5/5 MC SDR | 版本 |
| 订货号 | 1609810000 | Dekafix, 端子标记, 5 x 5 mm, 间距 P (单位: mm) : 5.00 |
| GTIN (EAN) | 4008190456597 | Weidmueller, 根据客户需求 |
| 数量 | 200 ST | |

Plus



Dekafix (DEK) 标记号是通用标记号, 适合所有导线、接插件和电子产品装配。这种标记号适用于标记字数少的情况, 并且含有多种预印制的标记号。

使用成条的标记号, 一步完成快速安装。高对比度的打印清晰可见, 并有多种宽度可选。

- 打印好的标记号选择多
- 标记条可迅速安装
- 适用于所有魏德米勒接插件
- 可提供空白 MultiCard 标记号或标准印制标记号针对定制打印: 请根据您的标签技术规范, 向我们发送一个我们标签制作软件 M-Print PRO 的文件, 或使用 M-Print PRO 在线版 (无需安装)。

通用订货数据

| | | |
|------------|----------------------------|---|
| 类型 | DEK 5/5 PLUS MC NE GE | 版本 |
| 订货号 | 1907520000 | Dekafix, 端子标记, 5 x 5 mm, 间距 P (单位: mm) : 5.00 |
| GTIN (EAN) | 4032248532100 | Weidmueller, 黄色 |
| 数量 | 1000 ST | |
| 类型 | DEK 5/5 PLUS MC NE WS | 版本 |
| 订货号 | 1854490000 | Dekafix, 端子标记, 5 x 5 mm, 间距 P (单位: mm) : 5.00 |
| GTIN (EAN) | 4032248393596 | Weidmueller, 白色 |
| 数量 | 1000 ST | |

附件

定制印刷



Dekafix (DEK) 标记号是通用标记号, 适合所有导线、接插件和电子产品装配。这种标记号适用于标记字数少的情况, 并且含有多种预印制的标记号。

使用成条的标记号, 一步完成快速安装。高对比度的打印清晰可见, 并有多种宽度可选。

- 打印好的标记号选择多
- 标记条可迅速安装
- 适用于所有魏德米勒接插件
- 可提供空白 MultiCard 标记号或标准印制标记号针对定制打印: 请根据您的标签技术规范, 向我们发送一个我们标签制作软件 M-Print PRO 的文件, 或使用 M-Print PRO 在线版 (无需安装)。

通用订货数据

| | | |
|------------|----------------------------|---|
| 类型 | DEK 5/5 PLUS MC SDR | 版本 |
| 订货号 | 1854500000 | Dekafix, 端子标记, 5 x 5 mm, 间距 P (单位: mm) : 5.00 |
| GTIN (EAN) | 4032248393602 | Weidmueller, 根据客户需求 |
| 数量 | 200 ST | |

空白



Dekafix (DEK) 标记号是通用标记号, 适合所有导线、接插件和电子产品装配。这种标记号适用于标记字数少的情况, 并且含有多种预印制的标记号。

使用成条的标记号, 一步完成快速安装。高对比度的打印清晰可见, 并有多种宽度可选。

- 打印好的标记号选择多
- 标记条可迅速安装
- 适用于所有魏德米勒接插件
- 可提供空白 MultiCard 标记号或标准印制标记号针对定制打印: 请根据您的标签技术规范, 向我们发送一个我们标签制作软件 M-Print PRO 的文件, 或使用 M-Print PRO 在线版 (无需安装)。

通用订货数据

| | | |
|------------|----------------------------|---|
| 类型 | DEK 5/5 S MC NE WS | 版本 |
| 订货号 | 1341620000 | Dekafix, 端子标记, 5 x 5 mm, 间距 P (单位: mm) : 5.00 |
| GTIN (EAN) | 4050118145793 | Weidmueller, 白色 |
| 数量 | 400 ST | |

附件

定制印刷



Dekafix (DEK) 标记号是通用标记号, 适合所有导线、接插件和电子产品装配。这种标记号适用于标记字数少的情况, 并且含有多种预印制的标记号。

使用成条的标记号, 一步完成快速安装。高对比度的打印清晰可见, 并有多种宽度可选。

- 打印好的标记号选择多
- 标记条可迅速安装
- 适用于所有魏德米勒接插件
- 可提供空白 MultiCard 标记号或标准印制标记号针对定制打印: 请根据您的标签技术规范, 向我们发送一个我们标签制作软件 M-Print PRO 的文件, 或使用 M-Print PRO 在线版 (无需安装)。

通用订货数据

| | | |
|------------|----------------------------|---|
| 类型 | DEK 5/5 S MC SDR | 版本 |
| 订货号 | 1341590000 | Dekafix, 端子标记, 5 x 5 mm, 间距 P (单位: mm) : 5.00 |
| GTIN (EAN) | 4050118146042 | Weidmueller, 根据客户需求 |
| 数量 | 80 ST | |

空白



Dekafix (DEK) 标记号是通用标记号, 适合所有导线、接插件和电子产品装配。这种标记号适用于标记字数少的情况, 并且含有多种预印制的标记号。

使用成条的标记号, 一步完成快速安装。高对比度的打印清晰可见, 并有多种宽度可选。

- 打印好的标记号选择多
- 标记条可迅速安装
- 适用于所有魏德米勒接插件
- 可提供空白 MultiCard 标记号或标准印制标记号针对定制打印: 请根据您的标签技术规范, 向我们发送一个我们标签制作软件 M-Print PRO 的文件, 或使用 M-Print PRO 在线版 (无需安装)。

通用订货数据

| | | |
|------------|----------------------------|---|
| 类型 | DEK 5/6 MC NE BL | 版本 |
| 订货号 | 1238290000 | Dekafix, 端子标记, 5 x 6 mm, 间距 P (单位: mm) : 6.00 |
| GTIN (EAN) | 4050118267327 | Weidmueller, 蓝色 |
| 数量 | 1000 ST | |
| 类型 | DEK 5/6 MC NE BR | 版本 |
| 订货号 | 1454900000 | Dekafix, 端子标记, 5 x 6 mm, 间距 P (单位: mm) : 6.00 |
| GTIN (EAN) | 4050118323313 | Weidmueller, 棕色 |
| 数量 | 1000 ST | |
| 类型 | DEK 5/6 MC NE GE | 版本 |
| 订货号 | 1238280000 | Dekafix, 端子标记, 5 x 6 mm, 间距 P (单位: mm) : 6.00 |
| GTIN (EAN) | 4050118038750 | Weidmueller, 黄色 |
| 数量 | 1000 ST | |
| 类型 | DEK 5/6 MC NE GN | 版本 |
| 订货号 | 1238310000 | Dekafix, 端子标记, 5 x 6 mm, 间距 P (单位: mm) : 6.00 |
| GTIN (EAN) | 4050118271812 | Weidmueller, 绿色 |
| 数量 | 1000 ST | |

A2C 35 3FT-PE

Weidmüller Interface GmbH & Co. KG

Klingenbergstraße 26

D-32758 Detmold

Germany

www.weidmueller.com

附件

| | | |
|------------|----------------------------|--|
| 类型 | DEK 5/6 MC NE GR | 版本 |
| 订货号 | 1238330000 | Dekafix, 端子标记, 5 x 6 mm, 间距 P (单位 : mm) : 6.00 |
| GTIN (EAN) | 4050118323306 | Weidmueller, 灰色 |
| 数量 | 1000 ST | |
| 类型 | DEK 5/6 MC NE OR | 版本 |
| 订货号 | 1912090000 | Dekafix, 端子标记, 5 x 6 mm, 间距 P (单位 : mm) : 6.00 |
| GTIN (EAN) | 4032248540525 | Weidmueller, 橙色 |
| 数量 | 1000 ST | |
| 类型 | DEK 5/6 MC NE WS | 版本 |
| 订货号 | 1609820000 | Dekafix, 端子标记, 5 x 6 mm, 间距 P (单位 : mm) : 6.00 |
| GTIN (EAN) | 4008190203436 | Weidmueller, 白色 |
| 数量 | 1000 ST | |

定制印刷



Dekafix (DEK) 标记号是通用标记号, 适合所有导线、接插件和电子产品装配。这种标记号适用于标记字数少的情况, 并且含有多种预印制的标记号。使用成条的标记号, 一步完成快速安装。高对比度的打印清晰可见, 并有多种宽度可选。

- 打印好的标记号选择多
- 标记条可迅速安装
- 适用于所有魏德米勒接插件
- 可提供空白 MultiCard 标记号或标准印制标记号针对定制打印: 请根据您的标签技术规范, 向我们发送一个我们标签制作软件 M-Print PRO 的文件, 或使用 M-Print PRO 在线版 (无需安装)。

通用订货数据

| | | |
|------------|----------------------------|--|
| 类型 | DEK 5/6 MC SDR | 版本 |
| 订货号 | 1609830000 | Dekafix, 端子标记, 5 x 6 mm, 间距 P (单位 : mm) : 6.00 |
| GTIN (EAN) | 4008190456603 | Weidmueller, 根据客户需求 |
| 数量 | 200 ST | |

Plus



Dekafix (DEK) 标记号是通用标记号, 适合所有导线、接插件和电子产品装配。这种标记号适用于标记字数少的情况, 并且含有多种预印制的标记号。使用成条的标记号, 一步完成快速安装。高对比度的打印清晰可见, 并有多种宽度可选。

- 打印好的标记号选择多
- 标记条可迅速安装
- 适用于所有魏德米勒接插件
- 可提供空白 MultiCard 标记号或标准印制标记号针对定制打印: 请根据您的标签技术规范, 向我们发送一个我们标签制作软件 M-Print PRO 的文件, 或使用 M-Print PRO 在线版 (无需安装)。

通用订货数据

| | | |
|------------|----------------------------|--|
| 类型 | DEK 5/6 PLUS MC NE WS | 版本 |
| 订货号 | 1011320000 | Dekafix, 端子标记, 5 x 6 mm, 间距 P (单位 : mm) : 6.00 |
| GTIN (EAN) | 4032248717644 | Weidmueller, 白色 |
| 数量 | 1000 ST | |

附件

定制印刷



Dekafix (DEK) 标记号是通用标记号, 适合所有导线、接插件和电子产品装配。这种标记号适用于标记字数少的情况, 并且含有多种预印制的标记号。

使用成条的标记号, 一步完成快速安装。高对比度的打印清晰可见, 并有多种宽度可选。

- 打印好的标记号选择多
- 标记条可迅速安装
- 适用于所有魏德米勒接插件
- 可提供空白 MultiCard 标记号或标准印制标记号针对定制打印: 请根据您的标签技术规范, 向我们发送一个我们标签制作软件 M-Print PRO 的文件, 或使用 M-Print PRO 在线版 (无需安装)。

通用订货数据

| | | |
|------------|----------------------------|---|
| 类型 | DEK 5/6 PLUS MC SDR | 版本 |
| 订货号 | 1038650000 | Dekafix, 端子标记, 5 x 6 mm, 间距 P (单位: mm) : 6.00 |
| GTIN (EAN) | 4032248767908 | Weidmueller, 根据客户需求 |
| 数量 | 200 ST | |

空白



Dekafix (DEK) 标记号是通用标记号, 适合所有导线、接插件和电子产品装配。这种标记号适用于标记字数少的情况, 并且含有多种预印制的标记号。

使用成条的标记号, 一步完成快速安装。高对比度的打印清晰可见, 并有多种宽度可选。

- 打印好的标记号选择多
- 标记条可迅速安装
- 适用于所有魏德米勒接插件
- 可提供空白 MultiCard 标记号或标准印制标记号针对定制打印: 请根据您的标签技术规范, 向我们发送一个我们标签制作软件 M-Print PRO 的文件, 或使用 M-Print PRO 在线版 (无需安装)。

通用订货数据

| | | |
|------------|----------------------------|---|
| 类型 | DEK 5/6.5 MC NE WS | 版本 |
| 订货号 | 1609840000 | Dekafix, 端子标记, 5 x 6.5 mm, 间距 P (单位: mm) : 6.50 |
| GTIN (EAN) | 4008190203429 | Weidmueller, 白色 |
| 数量 | 900 ST | |

附件

定制印刷



Dekafix (DEK) 标记号是通用标记号, 适合所有导线、接插件和电子产品装配。这种标记号适用于标记字数少的情况, 并且含有多种预印制的标记号。

使用成条的标记号, 一步完成快速安装。高对比度的打印清晰可见, 并有多种宽度可选。

- 打印好的标记号选择多
- 标记条可迅速安装
- 适用于所有魏德米勒接插件
- 可提供空白 MultiCard 标记号或标准印制标记号针对定制打印: 请根据您的标签技术规范, 向我们发送一个我们标签制作软件 M-Print PRO 的文件, 或使用 M-Print PRO 在线版 (无需安装)。

通用订货数据

| | | |
|------------|----------------------------|---|
| 类型 | DEK 5/6.5 MC SDR | 版本 |
| 订货号 | 1609850000 | Dekafix, 端子标记, 5 x 6.5 mm, 间距 P (单位: mm) : 6.50 |
| GTIN (EAN) | 4008190456610 | Weidmueller, 根据客户需求 |
| 数量 | 180 ST | |

Plus



Dekafix (DEK) 标记号是通用标记号, 适合所有导线、接插件和电子产品装配。这种标记号适用于标记字数少的情况, 并且含有多种预印制的标记号。

使用成条的标记号, 一步完成快速安装。高对比度的打印清晰可见, 并有多种宽度可选。

- 打印好的标记号选择多
- 标记条可迅速安装
- 适用于所有魏德米勒接插件
- 可提供空白 MultiCard 标记号或标准印制标记号针对定制打印: 请根据您的标签技术规范, 向我们发送一个我们标签制作软件 M-Print PRO 的文件, 或使用 M-Print PRO 在线版 (无需安装)。

通用订货数据

| | | |
|------------|----------------------------|---|
| 类型 | DEK 5/6.5 PLUS MC NE GE | 版本 |
| 订货号 | 1364020000 | Dekafix, 端子标记, 5 x 6.5 mm, 间距 P (单位: mm) : 6.50 |
| GTIN (EAN) | 4050118166057 | Weidmueller, 黄色 |
| 数量 | 900 ST | |
| 类型 | DEK 5/6.5 PLUS MC NE WS | 版本 |
| 订货号 | 1046340000 | Dekafix, 端子标记, 5 x 6.5 mm, 间距 P (单位: mm) : 6.50 |
| GTIN (EAN) | 4032248782048 | Weidmueller, 白色 |
| 数量 | 900 ST | |

附件

定制印刷



Dekafix (DEK) 标记号是通用标记号, 适合所有导线、接插件和电子产品装配。这种标记号适用于标记字数少的情况, 并且含有多种预印制的标记号。

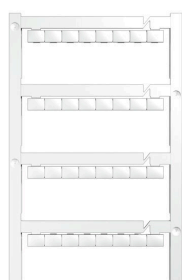
使用成条的标记号, 一步完成快速安装。高对比度的打印清晰可见, 并有多种宽度可选。

- 打印好的标记号选择多
- 标记条可迅速安装
- 适用于所有魏德米勒接插件
- 可提供空白 MultiCard 标记号或标准印制标记号针对定制打印: 请根据您的标签技术规范, 向我们发送一个我们标签制作软件 M-Print PRO 的文件, 或使用 M-Print PRO 在线版 (无需安装)。

通用订货数据

| | | |
|------------|----------------------------|---|
| 类型 | DEK 5/6.5 PLUS MC SDR | 版本 |
| 订货号 | 1046360000 | Dekafix, 端子标记, 5 x 6.5 mm, 间距 P (单位: mm) : 6.50 |
| GTIN (EAN) | 4032248782062 | Weidmueller, 根据客户需求 |
| 数量 | 180 ST | |

空白



Dekafix (DEK) 标记号是通用标记号, 适合所有导线、接插件和电子产品装配。这种标记号适用于标记字数少的情况, 并且含有多种预印制的标记号。

使用成条的标记号, 一步完成快速安装。高对比度的打印清晰可见, 并有多种宽度可选。

- 打印好的标记号选择多
- 标记条可迅速安装
- 适用于所有魏德米勒接插件
- 可提供空白 MultiCard 标记号或标准印制标记号针对定制打印: 请根据您的标签技术规范, 向我们发送一个我们标签制作软件 M-Print PRO 的文件, 或使用 M-Print PRO 在线版 (无需安装)。

通用订货数据

| | | |
|------------|----------------------------|---|
| 类型 | DEK 5/7.5 MC NE WS | 版本 |
| 订货号 | 1720620000 | Dekafix, 端子标记, 5 x 7.5 mm, 间距 P (单位: mm) : 7.50 |
| GTIN (EAN) | 4008190362300 | Weidmueller, 白色 |
| 数量 | 320 ST | |

附件

定制印刷



Dekafix (DEK) 标记号是通用标记号, 适合所有导线、接插件和电子产品装配。这种标记号适用于标记字数少的情况, 并且含有多种预印制的标记号。

使用成条的标记号, 一步完成快速安装。高对比度的打印清晰可见, 并有多种宽度可选。

- 打印好的标记号选择多
- 标记条可迅速安装
- 适用于所有魏德米勒接插件
- 可提供空白 MultiCard 标记号或标准印制标记号针对定制打印: 请根据您的标签技术规范, 向我们发送一个我们标签制作软件 M-Print PRO 的文件, 或使用 M-Print PRO 在线版 (无需安装)。

通用订货数据

| | | |
|------------|----------------------------|---|
| 类型 | DEK 5/7.5 MC SDR | 版本 |
| 订货号 | 1770490000 | Dekafix, 端子标记, 5 x 7.5 mm, 间距 P (单位: mm) : 7.50 |
| GTIN (EAN) | 4032248119738 | Weidmueller, 根据客户需求 |
| 数量 | 64 ST | |

空白



Dekafix (DEK) 标记号是通用标记号, 适合所有导线、接插件和电子产品装配。这种标记号适用于标记字数少的情况, 并且含有多种预印制的标记号。

使用成条的标记号, 一步完成快速安装。高对比度的打印清晰可见, 并有多种宽度可选。

- 打印好的标记号选择多
- 标记条可迅速安装
- 适用于所有魏德米勒接插件
- 可提供空白 MultiCard 标记号或标准印制标记号针对定制打印: 请根据您的标签技术规范, 向我们发送一个我们标签制作软件 M-Print PRO 的文件, 或使用 M-Print PRO 在线版 (无需安装)。

通用订货数据

| | | |
|------------|----------------------------|---|
| 类型 | DEK 5/8 MC NE WS | 版本 |
| 订货号 | 1856740000 | Dekafix, 端子标记, 5 x 8 mm, 间距 P (单位: mm) : 8.00 |
| GTIN (EAN) | 4032248400850 | Weidmueller, 白色 |
| 数量 | 800 ST | |

附件

定制印刷



Dekafix (DEK) 标记号是通用标记号, 适合所有导线、接插件和电子产品装配。这种标记号适用于标记字数少的情况, 并且含有多种预印制的标记号。

使用成条的标记号, 一步完成快速安装。高对比度的打印清晰可见, 并有多种宽度可选。

- 打印好的标记号选择多
- 标记条可迅速安装
- 适用于所有魏德米勒接插件
- 可提供空白 MultiCard 标记号或标准印制标记号针对定制打印: 请根据您的标签技术规范, 向我们发送一个我们标签制作软件 M-Print PRO 的文件, 或使用 M-Print PRO 在线版 (无需安装)。

通用订货数据

| | | |
|------------|----------------------------|---|
| 类型 | DEK 5/8 MC SDR | 版本 |
| 订货号 | 1856750000 | Dekafix, 端子标记, 5 x 8 mm, 间距 P (单位: mm) : 8.00 |
| GTIN (EAN) | 4032248400867 | Weidmueller, 根据客户需求 |
| 数量 | 160 ST | |

Plus



Dekafix (DEK) 标记号是通用标记号, 适合所有导线、接插件和电子产品装配。这种标记号适用于标记字数少的情况, 并且含有多种预印制的标记号。

使用成条的标记号, 一步完成快速安装。高对比度的打印清晰可见, 并有多种宽度可选。

- 打印好的标记号选择多
- 标记条可迅速安装
- 适用于所有魏德米勒接插件
- 可提供空白 MultiCard 标记号或标准印制标记号针对定制打印: 请根据您的标签技术规范, 向我们发送一个我们标签制作软件 M-Print PRO 的文件, 或使用 M-Print PRO 在线版 (无需安装)。

通用订货数据

| | | |
|------------|----------------------------|---|
| 类型 | DEK 5/8 PLUS MC NE WS | 版本 |
| 订货号 | 1046350000 | Dekafix, 端子标记, 5 x 8 mm, 间距 P (单位: mm) : 8.00 |
| GTIN (EAN) | 4032248782055 | Weidmueller, 白色 |
| 数量 | 800 ST | |

附件

定制印刷



Dekafix (DEK) 标记号是通用标记号, 适合所有导线、接插件和电子产品装配。这种标记号适用于标记字数少的情况, 并且含有多种预印制的标记号。

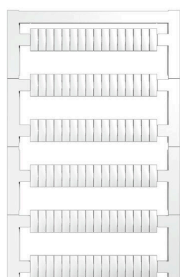
使用成条的标记号, 一步完成快速安装。高对比度的打印清晰可见, 并有多种宽度可选。

- 打印好的标记号选择多
- 标记条可迅速安装
- 适用于所有魏德米勒接插件
- 可提供空白 MultiCard 标记号或标准印制标记号针对定制打印: 请根据您的标签技术规范, 向我们发送一个我们标签制作软件 M-Print PRO 的文件, 或使用 M-Print PRO 在线版 (无需安装)。

通用订货数据

| | | |
|------------|----------------------------|---|
| 类型 | DEK 5/8 PLUS MC SDR | 版本 |
| 订货号 | 1046370000 | Dekafix, 端子标记, 5 x 8 mm, 间距 P (单位: mm) : 8.00 |
| GTIN (EAN) | 4032248782079 | Weidmueller, 根据客户需求 |
| 数量 | 160 ST | |

Blank



WS 标识非常适用于 W 系列的接插件。由于 WS 标记号的系统兼容性, 它们也同样适合 I 系列、Z 系列产品。宽敞的打印面积可以用来打印较长的字符, 或者分成几行来打印。

WS 标记号尤其适合打印较长的非标准字符。采用 MultiCard 格式, 可以用 PrintJet CONNECT 或绘图打印机进行打印。

- 可成条或单个安装
- 标记号采用被广泛认可的 MultiCard 格式针对定制打印: 请根据您的标签技术规范, 向我们发送一个我们标签制作软件 M-Print PRO 的文件, 或使用 M-Print PRO 在线版 (无需安装)。

通用订货数据

| | | |
|------------|----------------------------|---|
| 类型 | WS 10/3.5 PLUS MC NE WS | 版本 |
| 订货号 | 2003760000 | WS, 端子标记, 10 x 3.5 mm, 间距 P (单位: mm) : 3.50 |
| GTIN (EAN) | 4050118424454 | Weidmueller, 白色 |
| 数量 | 960 ST | |

附件

定制打印



WS 标识非常适用于 W 系列的接插件。由于 WS 标记号的系统兼容性，它们也同样适合 I 系列、Z 系列产品。宽敞的打印面积可以用来打印较长的字符，或者分成几行来打印。

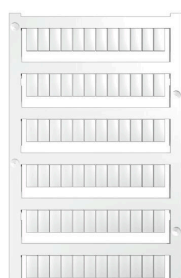
WS 标记号尤其适合打印较长的非标准字符。采用 MultiCard 格式，可以用 PrintJet CONNECT 或绘图打印机进行打印。

- 可成条或单个安装
- 标记号采用被广泛认可的 MultiCard 格式针对定制打印：请根据您的标签技术规范，向我们发送一个我们标签制作软件 M-Print PRO 的文件，或使用 M-Print PRO 在线版（无需安装）。

通用订货数据

| | | |
|------------|----------------------------|--|
| 类型 | WS 10/3.5 PLUS MC SDR | 版本 |
| 订货号 | 2007760000 | WS, 端子标记, 10 x 3.5 mm, 间距 P (单位 : mm) : 3.50 |
| GTIN (EAN) | 4050118393262 | Weidmueller, 根据客户需求 |
| 数量 | 192 ST | |

空白



WS 标识非常适用于 W 系列的接插件。由于 WS 标记号的系统兼容性，它们也同样适合 I 系列、Z 系列产品。宽敞的打印面积可以用来打印较长的字符，或者分成几行来打印。

WS 标记号尤其适合打印较长的非标准字符。采用 MultiCard 格式，可以用 PrintJet CONNECT 或绘图打印机进行打印。

- 可成条或单个安装
- 标记号采用被广泛认可的 MultiCard 格式针对定制打印：请根据您的标签技术规范，向我们发送一个我们标签制作软件 M-Print PRO 的文件，或使用 M-Print PRO 在线版（无需安装）。

通用订货数据

| | | |
|------------|----------------------------|---|
| 类型 | WS 10/5 M MC NE WS | 版本 |
| 订货号 | 1792000000 | WS, 端子标记, 10 x 5 mm, 间距 P (单位 : mm) : 5.00 Weidmueller, |
| GTIN (EAN) | 4032248223862 | Allen-Bradley, 白色 |
| 数量 | 720 ST | |
| 类型 | WS 10/5 M PLUS MC NE WS | 版本 |
| 订货号 | 2003770000 | WS, 端子标记, 10 x 5 mm, 间距 P (单位 : mm) : 5.00 Weidmueller, |
| GTIN (EAN) | 4050118424447 | Allen-Bradley, 白色 |
| 数量 | 600 ST | |

附件

定制印刷



WS 标识非常适用于 W 系列的接插件。由于 WS 标记号的系统兼容性，它们也同样适合 I 系列、Z 系列产品。宽敞的打印面积可以用来打印较长的字符，或者分成几行来打印。

WS 标记号尤其适合打印较长的非标准字符。采用 MultiCard 格式，可以用 PrintJet CONNECT 或绘图打印机进行打印。

- 可成条或单个安装
- 标记号采用被广泛认可的 MultiCard 格式针对定制打印：请根据您的标签技术规范，向我们发送一个我们标签制作软件 M-Print PRO 的文件，或使用 M-Print PRO 在线版（无需安装）。

通用订货数据

| | | |
|------------|----------------------------|---|
| 类型 | WS 10/5 M PLUS MC SDR | 版本 |
| 订货号 | 2007770000 | WS, 端子标记, 10 x 5 mm, 间距 P (单位 : mm) : 5.00 Weidmueller, |
| GTIN (EAN) | 4050118393279 | Allen-Bradley, 根据客户需求 |
| 数量 | 120 ST | |
| 类型 | WS 10/5 MC M SDR | 版本 |
| 订货号 | 1792010000 | WS, 端子标记, 10 x 5 mm, 间距 P (单位 : mm) : 5.00 Weidmueller, |
| GTIN (EAN) | 4032248223879 | Allen-Bradley, 根据客户需求 |
| 数量 | 144 ST | |

空白



WS 标识非常适用于 W 系列的接插件。由于 WS 标记号的系统兼容性，它们也同样适合 I 系列、Z 系列产品。宽敞的打印面积可以用来打印较长的字符，或者分成几行来打印。

WS 标记号尤其适合打印较长的非标准字符。采用 MultiCard 格式，可以用 PrintJet CONNECT 或绘图打印机进行打印。

- 可成条或单个安装
- 标记号采用被广泛认可的 MultiCard 格式针对定制打印：请根据您的标签技术规范，向我们发送一个我们标签制作软件 M-Print PRO 的文件，或使用 M-Print PRO 在线版（无需安装）。

通用订货数据

| | | |
|------------|----------------------------|---|
| 类型 | WS 10/5 MC NE BL | 版本 |
| 订货号 | 1773531693 | WS, 端子标记, 10 x 5 mm, 间距 P (单位 : mm) : 5.00 Weidmueller, |
| GTIN (EAN) | 4032248141814 | Allen-Bradley, 蓝色 |
| 数量 | 720 ST | |
| 类型 | WS 10/5 MC NE GE | 版本 |
| 订货号 | 1773531687 | WS, 端子标记, 10 x 5 mm, 间距 P (单位 : mm) : 5.00 Weidmueller, |
| GTIN (EAN) | 4032248141753 | Allen-Bradley, 黄色 |
| 数量 | 720 ST | |
| 类型 | WS 10/5 MC NE RT | 版本 |
| 订货号 | 1773531686 | WS, 端子标记, 10 x 5 mm, 间距 P (单位 : mm) : 5.00 Weidmueller, |
| GTIN (EAN) | 4032248141746 | Allen-Bradley, 红色 |
| 数量 | 720 ST | |

A2C 35 3FT-PE

Weidmüller Interface GmbH & Co. KG

Klingenbergstraße 26

D-32758 Detmold

Germany

www.weidmueller.com

附件

| | | |
|------------|----------------------------|---|
| 类型 | WS 10/5 MC NE WS | 版本 |
| 订货号 | 1635000000 | WS, 端子标记, 10 x 5 mm, 间距 P (单位 : mm) : 5.00 Weidmueller, |
| GTIN (EAN) | 4008190261948 | Allen-Bradley, 白色 |
| 数量 | 720 ST | |

定制印刷



WS 标识非常适用于 W 系列的接插件。由于 WS 标记号的系统兼容性，它们也同样适合 I 系列、Z 系列产品。宽敞的打印面积可以用来打印较长的字符，或者分成几行来打印。

WS 标记号尤其适合打印较长的非标准字符。采用 MultiCard 格式，可以用 PrintJet CONNECT 或绘图打印机进行打印。

- 可成条或单个安装
- 标记号采用被广泛认可的 MultiCard 格式针对定制打印：请根据您的标签技术规范，向我们发送一个我们标签制作软件 M-Print PRO 的文件，或使用 M-Print PRO 在线版（无需安装）。

通用订货数据

| | | |
|------------|----------------------------|---|
| 类型 | WS 10/5 MC SDR | 版本 |
| 订货号 | 1635010000 | WS, 端子标记, 10 x 5 mm, 间距 P (单位 : mm) : 5.00 Weidmueller, |
| GTIN (EAN) | 4008190456634 | Allen-Bradley, 根据客户需求 |
| 数量 | 144 ST | |

空白



WS 标识非常适用于 W 系列的接插件。由于 WS 标记号的系统兼容性，它们也同样适合 I 系列、Z 系列产品。宽敞的打印面积可以用来打印较长的字符，或者分成几行来打印。

WS 标记号尤其适合打印较长的非标准字符。采用 MultiCard 格式，可以用 PrintJet CONNECT 或绘图打印机进行打印。

- 可成条或单个安装
- 标记号采用被广泛认可的 MultiCard 格式针对定制打印：请根据您的标签技术规范，向我们发送一个我们标签制作软件 M-Print PRO 的文件，或使用 M-Print PRO 在线版（无需安装）。

通用订货数据

| | | |
|------------|----------------------------|---|
| 类型 | WS 10/5 PLUS MC NE WS | 版本 |
| 订货号 | 1046380000 | WS, 端子标记, 10 x 5 mm, 间距 P (单位 : mm) : 5.00 Weidmueller, |
| GTIN (EAN) | 4032248782086 | Allen-Bradley, 白色 |
| 数量 | 600 ST | |

A2C 35 3FT-PE

Weidmüller Interface GmbH & Co. KG

Klingenbergstraße 26

D-32758 Detmold

Germany

www.weidmueller.com

附件

定制印刷



WS 标识非常适用于 W 系列的接插件。由于 WS 标记号的系统兼容性，它们也同样适合 I 系列、Z 系列产品。宽敞的打印面积可以用来打印较长的字符，或者分成几行来打印。

WS 标记号尤其适合打印较长的非标准字符。采用 MultiCard 格式，可以用 PrintJet CONNECT 或绘图打印机进行打印。

- 可成条或单个安装
- 标记号采用被广泛认可的 MultiCard 格式针对定制打印：请根据您的标签技术规范，向我们发送一个我们标签制作软件 M-Print PRO 的文件，或使用 M-Print PRO 在线版（无需安装）。

通用订货数据

| | | |
|------------|----------------------------|---|
| 类型 | WS 10/5 PLUS MC SDR | 版本 |
| 订货号 | 1046320000 | WS, 端子标记, 10 x 5 mm, 间距 P (单位 : mm) : 5.00 Weidmueller, |
| GTIN (EAN) | 4032248782024 | Allen-Bradley, 根据客户需求 |
| 数量 | 120 ST | |

空白



WS 标识非常适用于 W 系列的接插件。由于 WS 标记号的系统兼容性，它们也同样适合 I 系列、Z 系列产品。宽敞的打印面积可以用来打印较长的字符，或者分成几行来打印。

WS 标记号尤其适合打印较长的非标准字符。采用 MultiCard 格式，可以用 PrintJet CONNECT 或绘图打印机进行打印。

- 可成条或单个安装
- 标记号采用被广泛认可的 MultiCard 格式针对定制打印：请根据您的标签技术规范，向我们发送一个我们标签制作软件 M-Print PRO 的文件，或使用 M-Print PRO 在线版（无需安装）。

通用订货数据

| | | |
|------------|----------------------------|---|
| 类型 | WS 10/6 M MC NE WS | 版本 |
| 订货号 | 1818400000 | WS, 端子标记, 10 x 6 mm, 间距 P (单位 : mm) : 6.00 Weidmueller, |
| GTIN (EAN) | 4032248310876 | Allen-Bradley, 白色 |
| 数量 | 600 ST | |
| 类型 | WS 10/6 M PLUS MC NE WS | 版本 |
| 订货号 | 2003780000 | WS, 端子标记, 10 x 6 mm, 间距 P (单位 : mm) : 6.00 Weidmueller, |
| GTIN (EAN) | 4050118424461 | Allen-Bradley, 白色 |
| 数量 | 600 ST | |

附件

定制印刷



WS 标识非常适用于 W 系列的接插件。由于 WS 标记号的系统兼容性，它们也同样适合 I 系列、Z 系列产品。宽敞的打印面积可以用来打印较长的字符，或者分成几行来打印。

WS 标记号尤其适合打印较长的非标准字符。采用 MultiCard 格式，可以用 PrintJet CONNECT 或绘图打印机进行打印。

- 可成条或单个安装
- 标记号采用被广泛认可的 MultiCard 格式针对定制打印：请根据您的标签技术规范，向我们发送一个我们标签制作软件 M-Print PRO 的文件，或使用 M-Print PRO 在线版（无需安装）。

通用订货数据

| | | |
|------------|----------------------------|---|
| 类型 | WS 10/6 M PLUS MC SDR | 版本 |
| 订货号 | 2007780000 | WS, 端子标记, 10 x 6 mm, 间距 P (单位 : mm) : 6.00 Weidmueller, |
| GTIN (EAN) | 4050118393187 | Allen-Bradley, 根据客户需求 |
| 数量 | 120 ST | |

空白



WS 标识非常适用于 W 系列的接插件。由于 WS 标记号的系统兼容性，它们也同样适合 I 系列、Z 系列产品。宽敞的打印面积可以用来打印较长的字符，或者分成几行来打印。

WS 标记号尤其适合打印较长的非标准字符。采用 MultiCard 格式，可以用 PrintJet CONNECT 或绘图打印机进行打印。

- 可成条或单个安装
- 标记号采用被广泛认可的 MultiCard 格式针对定制打印：请根据您的标签技术规范，向我们发送一个我们标签制作软件 M-Print PRO 的文件，或使用 M-Print PRO 在线版（无需安装）。

通用订货数据

| | | |
|------------|----------------------------|---|
| 类型 | WS 10/6 MC M NE BL | 版本 |
| 订货号 | 1069080000 | WS, 端子标记, 10 x 6 mm, 间距 P (单位 : mm) : 6.00 Weidmueller, |
| GTIN (EAN) | 4032248824618 | Allen-Bradley, 蓝色 |
| 数量 | 600 ST | |
| 类型 | WS 10/6 MC M NE GE | 版本 |
| 订货号 | 1917430000 | WS, 端子标记, 10 x 6 mm, 间距 P (单位 : mm) : 6.00 Weidmueller, |
| GTIN (EAN) | 4032248551637 | Allen-Bradley, 黄色 |
| 数量 | 600 ST | |
| 类型 | WS 10/6 MC M NE GN | 版本 |
| 订货号 | 1917420000 | WS, 端子标记, 10 x 6 mm, 间距 P (单位 : mm) : 6.00 Weidmueller, |
| GTIN (EAN) | 4032248551620 | Allen-Bradley, 绿色 |
| 数量 | 600 ST | |
| 类型 | WS 10/6 MC M NE RT | 版本 |
| 订货号 | 1917440000 | WS, 端子标记, 10 x 6 mm, 间距 P (单位 : mm) : 6.00 Weidmueller, |
| GTIN (EAN) | 4032248551644 | Allen-Bradley, 红色 |
| 数量 | 600 ST | |

附件

定制印刷



WS 标识非常适用于 W 系列的接插件。由于 WS 标记号的系统兼容性，它们也同样适合 I 系列、Z 系列产品。宽敞的打印面积可以用来打印较长的字符，或者分成几行来打印。

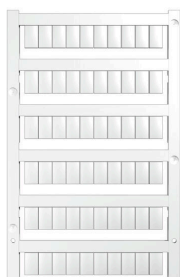
WS 标记号尤其适合打印较长的非标准字符。采用 MultiCard 格式，可以用 PrintJet CONNECT 或绘图打印机进行打印。

- 可成条或单个安装
- 标记号采用被广泛认可的 MultiCard 格式针对定制打印：请根据您的标签技术规范，向我们发送一个我们标签制作软件 M-Print PRO 的文件，或使用 M-Print PRO 在线版（无需安装）。

通用订货数据

| | | |
|------------|----------------------------|---|
| 类型 | WS 10/6 MC M SDR | 版本 |
| 订货号 | 1818410000 | WS, 端子标记, 10 x 6 mm, 间距 P (单位 : mm) : 6.00 Weidmueller, |
| GTIN (EAN) | 4032248310883 | Allen-Bradley, 根据客户需求 |
| 数量 | 120 ST | |

空白



WS 标识非常适用于 W 系列的接插件。由于 WS 标记号的系统兼容性，它们也同样适合 I 系列、Z 系列产品。宽敞的打印面积可以用来打印较长的字符，或者分成几行来打印。

WS 标记号尤其适合打印较长的非标准字符。采用 MultiCard 格式，可以用 PrintJet CONNECT 或绘图打印机进行打印。

- 可成条或单个安装
- 标记号采用被广泛认可的 MultiCard 格式针对定制打印：请根据您的标签技术规范，向我们发送一个我们标签制作软件 M-Print PRO 的文件，或使用 M-Print PRO 在线版（无需安装）。

通用订货数据

| | | |
|------------|----------------------------|---|
| 类型 | WS 10/6 MC NE WS | 版本 |
| 订货号 | 1828450000 | WS, 端子标记, 10 x 6 mm, 间距 P (单位 : mm) : 6.00 Weidmueller, |
| GTIN (EAN) | 4032248350513 | Allen-Bradley, 白色 |
| 数量 | 600 ST | |

附件

定制印刷



WS 标识非常适用于 W 系列的接插件。由于 WS 标记号的系统兼容性，它们也同样适合 I 系列、Z 系列产品。宽敞的打印面积可以用来打印较长的字符，或者分成几行来打印。

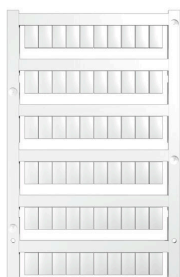
WS 标记号尤其适合打印较长的非标准字符。采用 MultiCard 格式，可以用 PrintJet CONNECT 或绘图打印机进行打印。

- 可成条或单个安装
- 标记号采用被广泛认可的 MultiCard 格式针对定制打印：请根据您的标签技术规范，向我们发送一个我们标签制作软件 M-Print PRO 的文件，或使用 M-Print PRO 在线版（无需安装）。

通用订货数据

| | | |
|------------|----------------------------|---|
| 类型 | WS 10/6 MC SDR | 版本 |
| 订货号 | 1828460000 | WS, 端子标记, 10 x 6 mm, 间距 P (单位 : mm) : 6.00 Weidmueller, |
| GTIN (EAN) | 4032248367399 | Allen-Bradley, 根据客户需求 |
| 数量 | 120 ST | |

空白



WS 标识非常适用于 W 系列的接插件。由于 WS 标记号的系统兼容性，它们也同样适合 I 系列、Z 系列产品。宽敞的打印面积可以用来打印较长的字符，或者分成几行来打印。

WS 标记号尤其适合打印较长的非标准字符。采用 MultiCard 格式，可以用 PrintJet CONNECT 或绘图打印机进行打印。

- 可成条或单个安装
- 标记号采用被广泛认可的 MultiCard 格式针对定制打印：请根据您的标签技术规范，向我们发送一个我们标签制作软件 M-Print PRO 的文件，或使用 M-Print PRO 在线版（无需安装）。

通用订货数据

| | | |
|------------|----------------------------|---|
| 类型 | WS 10/6 PLUS MC NE WS | 版本 |
| 订货号 | 1046390000 | WS, 端子标记, 10 x 6 mm, 间距 P (单位 : mm) : 6.00 Weidmueller, |
| GTIN (EAN) | 4032248782109 | Allen-Bradley, 白色 |
| 数量 | 600 ST | |

附件

定制印刷



WS 标识非常适用于 W 系列的接插件。由于 WS 标记号的系统兼容性，它们也同样适合 I 系列、Z 系列产品。宽敞的打印面积可以用来打印较长的字符，或者分成几行来打印。

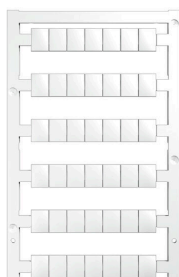
WS 标记号尤其适合打印较长的非标准字符。采用 MultiCard 格式，可以用 PrintJet CONNECT 或绘图打印机进行打印。

- 可成条或单个安装
- 标记号采用被广泛认可的 MultiCard 格式针对定制打印：请根据您的标签技术规范，向我们发送一个我们标签制作软件 M-Print PRO 的文件，或使用 M-Print PRO 在线版（无需安装）。

通用订货数据

| | | |
|------------|----------------------------|---|
| 类型 | WS 10/6 PLUS MC SDR | 版本 |
| 订货号 | 1046330000 | WS, 端子标记, 10 x 6 mm, 间距 P (单位 : mm) : 6.00 Weidmueller, |
| GTIN (EAN) | 4032248782031 | Allen-Bradley, 根据客户需求 |
| 数量 | 120 ST | |

空白



WS 标识非常适用于 W 系列的接插件。由于 WS 标记号的系统兼容性，它们也同样适合 I 系列、Z 系列产品。宽敞的打印面积可以用来打印较长的字符，或者分成几行来打印。

WS 标记号尤其适合打印较长的非标准字符。采用 MultiCard 格式，可以用 PrintJet CONNECT 或绘图打印机进行打印。

- 可成条或单个安装
- 标记号采用被广泛认可的 MultiCard 格式针对定制打印：请根据您的标签技术规范，向我们发送一个我们标签制作软件 M-Print PRO 的文件，或使用 M-Print PRO 在线版（无需安装）。

通用订货数据

| | | |
|------------|----------------------------|---|
| 类型 | WS 10/8 PLUS MC NE WS | 版本 |
| 订货号 | 1905950000 | WS, 端子标记, 10 x 8 mm, 间距 P (单位 : mm) : 8.00 Weidmueller, |
| GTIN (EAN) | 4032248528103 | 白色 |
| 数量 | 420 ST | |

附件

定制印刷



WS 标识非常适用于 W 系列的接插件。由于 WS 标记号的系统兼容性，它们也同样适合 I 系列、Z 系列产品。宽敞的打印面积可以用来打印较长的字符，或者分成几行来打印。

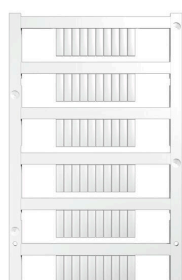
WS 标记号尤其适合打印较长的非标准字符。采用 MultiCard 格式，可以用 PrintJet CONNECT 或绘图打印机进行打印。

- 可成条或单个安装
- 标记号采用被广泛认可的 MultiCard 格式针对定制打印：请根据您的标签技术规范，向我们发送一个我们标签制作软件 M-Print PRO 的文件，或使用 M-Print PRO 在线版（无需安装）。

通用订货数据

| | | |
|------------|----------------------------|---|
| 类型 | WS 10/8 PLUS MC SDR | 版本 |
| 订货号 | 1906030000 | WS, 端子标记, 10 x 8 mm, 间距 P (单位 : mm) : 8.00 Weidmueller, |
| GTIN (EAN) | 4032248528196 | 根据客户需求 |
| 数量 | 84 ST | |

空白



WS 标识非常适用于 W 系列的接插件。由于 WS 标记号的系统兼容性，它们也同样适合 I 系列、Z 系列产品。宽敞的打印面积可以用来打印较长的字符，或者分成几行来打印。

WS 标记号尤其适合打印较长的非标准字符。采用 MultiCard 格式，可以用 PrintJet CONNECT 或绘图打印机进行打印。

- 可成条或单个安装
- 标记号采用被广泛认可的 MultiCard 格式针对定制打印：请根据您的标签技术规范，向我们发送一个我们标签制作软件 M-Print PRO 的文件，或使用 M-Print PRO 在线版（无需安装）。

通用订货数据

| | | |
|------------|----------------------------|--|
| 类型 | WS 12/3.5 MC NE WS | 版本 |
| 订货号 | 1778270000 | WS, 端子标记, 12 x 3.5 mm, 间距 P (单位 : mm) : 3.50 |
| GTIN (EAN) | 4032248161041 | Weidmueller, Allen-Bradley, 白色 |
| 数量 | 600 ST | |

附件

定制印刷



WS 标识非常适用于 W 系列的接插件。由于 WS 标记号的系统兼容性，它们也同样适合 I 系列、Z 系列产品。宽敞的打印面积可以用来打印较长的字符，或者分成几行来打印。

WS 标记号尤其适合打印较长的非标准字符。采用 MultiCard 格式，可以用 PrintJet CONNECT 或绘图打印机进行打印。

- 可成条或单个安装
- 标记号采用被广泛认可的 MultiCard 格式针对定制打印：请根据您的标签技术规范，向我们发送一个我们标签制作软件 M-Print PRO 的文件，或使用 M-Print PRO 在线版（无需安装）。

通用订货数据

| | | |
|------------|----------------------------|--|
| 类型 | WS 12/3.5 MC SDR | 版本 |
| 订货号 | 1778280000 | WS, 端子标记, 12 x 3.5 mm, 间距 P (单位 : mm) : 3.50 |
| GTIN (EAN) | 4032248161058 | Weidmueller, Allen-Bradley, 根据客户需求 |
| 数量 | 120 ST | |

空白



WS 标识非常适用于 W 系列的接插件。由于 WS 标记号的系统兼容性，它们也同样适合 I 系列、Z 系列产品。宽敞的打印面积可以用来打印较长的字符，或者分成几行来打印。

WS 标记号尤其适合打印较长的非标准字符。采用 MultiCard 格式，可以用 PrintJet CONNECT 或绘图打印机进行打印。

- 可成条或单个安装
- 标记号采用被广泛认可的 MultiCard 格式针对定制打印：请根据您的标签技术规范，向我们发送一个我们标签制作软件 M-Print PRO 的文件，或使用 M-Print PRO 在线版（无需安装）。

通用订货数据

| | | |
|------------|----------------------------|---|
| 类型 | WS 12/5 MC NE BL | 版本 |
| 订货号 | 1773541693 | WS, 端子标记, 12 x 5 mm, 间距 P (单位 : mm) : 5.00 Weidmueller, Allen-Bradley, 蓝色 |
| GTIN (EAN) | 4032248141906 | |
| 数量 | 720 ST | |
| 类型 | WS 12/5 MC NE GE | 版本 |
| 订货号 | 1773541687 | WS, 端子标记, 12 x 5 mm, 间距 P (单位 : mm) : 5.00 Weidmueller, Allen-Bradley, 黄色 |
| GTIN (EAN) | 4032248141845 | |
| 数量 | 720 ST | |
| 类型 | WS 12/5 MC NE OR | 版本 |
| 订货号 | 1773541690 | WS, 端子标记, 12 x 5 mm, 间距 P (单位 : mm) : 5.00 Weidmueller, Allen-Bradley, 橙色 |
| GTIN (EAN) | 4032248141876 | |
| 数量 | 720 ST | |
| 类型 | WS 12/5 MC NE RT | 版本 |
| 订货号 | 1773541686 | WS, 端子标记, 12 x 5 mm, 间距 P (单位 : mm) : 5.00 Weidmueller, Allen-Bradley, 红色 |
| GTIN (EAN) | 4032248141838 | |
| 数量 | 720 ST | |

A2C 35 3FT-PE

Weidmüller Interface GmbH & Co. KG

Klingenbergstraße 26

D-32758 Detmold

Germany

www.weidmueller.com

附件

| | | |
|------------|----------------------------|---|
| 类型 | WS 12/5 MC NE WS | 版本 |
| 订货号 | 1609860000 | WS, 端子标记, 12 x 5 mm, 间距 P (单位 : mm) : 5.00 Weidmueller, |
| GTIN (EAN) | 4008190203481 | Allen-Bradley, 白色 |
| 数量 | 720 ST | |

定制印刷



WS 标识非常适用于 W 系列的接插件。由于 WS 标记号的系统兼容性，它们也同样适合 I 系列、Z 系列产品。宽敞的打印面积可以用来打印较长的字符，或者分成几行来打印。

WS 标记号尤其适合打印较长的非标准字符。采用 MultiCard 格式，可以用 PrintJet CONNECT 或绘图打印机进行打印。

- 可成条或单个安装
- 标记号采用被广泛认可的 MultiCard 格式针对定制打印：请根据您的标签技术规范，向我们发送一个我们标签制作软件 M-Print PRO 的文件，或使用 M-Print PRO 在线版（无需安装）。

通用订货数据

| | | |
|------------|----------------------------|---|
| 类型 | WS 12/5 MC SDR | 版本 |
| 订货号 | 1609870000 | WS, 端子标记, 12 x 5 mm, 间距 P (单位 : mm) : 5.00 Weidmueller, |
| GTIN (EAN) | 4008190456641 | Allen-Bradley, 根据客户需求 |
| 数量 | 144 ST | |

空白



WS 标识非常适用于 W 系列的接插件。由于 WS 标记号的系统兼容性，它们也同样适合 I 系列、Z 系列产品。宽敞的打印面积可以用来打印较长的字符，或者分成几行来打印。

WS 标记号尤其适合打印较长的非标准字符。采用 MultiCard 格式，可以用 PrintJet CONNECT 或绘图打印机进行打印。

- 可成条或单个安装
- 标记号采用被广泛认可的 MultiCard 格式针对定制打印：请根据您的标签技术规范，向我们发送一个我们标签制作软件 M-Print PRO 的文件，或使用 M-Print PRO 在线版（无需安装）。

通用订货数据

| | | |
|------------|----------------------------|---|
| 类型 | WS 12/5 PLUS MC NE WS | 版本 |
| 订货号 | 1927510000 | WS, 端子标记, 12 x 5 mm, 间距 P (单位 : mm) : 5.00 Weidmueller, |
| GTIN (EAN) | 4032248574186 | Allen-Bradley, 白色 |
| 数量 | 600 ST | |

附件

定制印刷



WS 标识非常适用于 W 系列的接插件。由于 WS 标记号的系统兼容性，它们也同样适合 I 系列、Z 系列产品。宽敞的打印面积可以用来打印较长的字符，或者分成几行来打印。

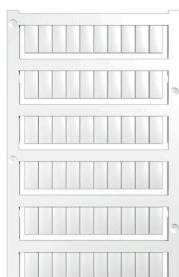
WS 标记号尤其适合打印较长的非标准字符。采用 MultiCard 格式，可以用 PrintJet CONNECT 或绘图打印机进行打印。

- 可成条或单个安装
- 标记号采用被广泛认可的 MultiCard 格式针对定制打印：请根据您的标签技术规范，向我们发送一个我们标签制作软件 M-Print PRO 的文件，或使用 M-Print PRO 在线版（无需安装）。

通用订货数据

| 类型 | WS 12/5 PLUS MC SDR | 版本 |
|------------|----------------------------|---|
| 订货号 | 1927520000 | WS, 端子标记, 12 x 5 mm, 间距 P (单位 : mm) : 5.00 Weidmueller, |
| GTIN (EAN) | 4032248574193 | Allen-Bradley, 根据客户需求 |
| 数量 | 120 ST | |

空白



WS 标识非常适用于 W 系列的接插件。由于 WS 标记号的系统兼容性，它们也同样适合 I 系列、Z 系列产品。宽敞的打印面积可以用来打印较长的字符，或者分成几行来打印。

WS 标记号尤其适合打印较长的非标准字符。采用 MultiCard 格式，可以用 PrintJet CONNECT 或绘图打印机进行打印。

- 可成条或单个安装
- 标记号采用被广泛认可的 MultiCard 格式针对定制打印：请根据您的标签技术规范，向我们发送一个我们标签制作软件 M-Print PRO 的文件，或使用 M-Print PRO 在线版（无需安装）。

通用订货数据

| 类型 | WS 12/6 MC NE BL | 版本 |
|------------|----------------------------|---|
| 订货号 | 1773551693 | WS, 端子标记, 12 x 6 mm, 间距 P (单位 : mm) : 6.00 Weidmueller, |
| GTIN (EAN) | 4032248143269 | Allen-Bradley, 蓝色 |
| 数量 | 600 ST | |
| 类型 | WS 12/6 MC NE BR | 版本 |
| 订货号 | 1773551692 | WS, 端子标记, 12 x 6 mm, 间距 P (单位 : mm) : 6.00 Weidmueller, |
| GTIN (EAN) | 4032248143252 | Allen-Bradley, 棕色 |
| 数量 | 600 ST | |
| 类型 | WS 12/6 MC NE GE | 版本 |
| 订货号 | 1773551687 | WS, 端子标记, 12 x 6 mm, 间距 P (单位 : mm) : 6.00 Weidmueller, |
| GTIN (EAN) | 4032248141937 | Allen-Bradley, 黄色 |
| 数量 | 600 ST | |
| 类型 | WS 12/6 MC NE OR | 版本 |
| 订货号 | 1773551690 | WS, 端子标记, 12 x 6 mm, 间距 P (单位 : mm) : 6.00 Weidmueller, |
| GTIN (EAN) | 4032248143245 | Allen-Bradley, 橙色 |
| 数量 | 600 ST | |

A2C 35 3FT-PE

Weidmüller Interface GmbH & Co. KG

Klingenbergstraße 26

D-32758 Detmold

Germany

www.weidmueller.com

附件

| | | |
|------------|----------------------------|---|
| 类型 | WS 12/6 MC NE RT | 版本 |
| 订货号 | 1773551686 | WS, 端子标记, 12 x 6 mm, 间距 P (单位 : mm) : 6.00 Weidmueller, |
| GTIN (EAN) | 4032248141920 | Allen-Bradley, 红色 |
| 数量 | 600 ST | |
| 类型 | WS 12/6 MC NE VI | 版本 |
| 订货号 | 1773551689 | WS, 端子标记, 12 x 6 mm, 间距 P (单位 : mm) : 6.00 Weidmueller, |
| GTIN (EAN) | 4032248143238 | Allen-Bradley, 红紫色 |
| 数量 | 600 ST | |
| 类型 | WS 12/6 MC NE WS | 版本 |
| 订货号 | 1609900000 | WS, 端子标记, 12 x 6 mm, 间距 P (单位 : mm) : 6.00 Weidmueller, |
| GTIN (EAN) | 4008190203467 | Allen-Bradley, 白色 |
| 数量 | 600 ST | |

定制印刷



WS 标识非常适用于 W 系列的接插件。由于 WS 标记号的系统兼容性，它们也同样适合 I 系列、Z 系列产品。宽敞的打印面积可以用来打印较长的字符，或者分成几行来打印。

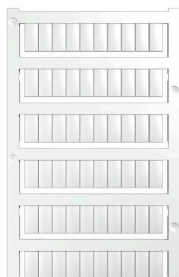
WS 标记号尤其适合打印较长的非标准字符。采用 MultiCard 格式，可以用 PrintJet CONNECT 或绘图打印机进行打印。

- 可成条或单个安装
- 标记号采用被广泛认可的 MultiCard 格式针对定制打印：请根据您的标签技术规范，向我们发送一个我们标签制作软件 M-Print PRO 的文件，或使用 M-Print PRO 在线版（无需安装）。

通用订货数据

| | | |
|------------|----------------------------|---|
| 类型 | WS 12/6 MC SDR | 版本 |
| 订货号 | 1609910000 | WS, 端子标记, 12 x 6 mm, 间距 P (单位 : mm) : 6.00 Weidmueller, |
| GTIN (EAN) | 4008190456658 | Allen-Bradley, 根据客户需求 |
| 数量 | 120 ST | |

空白



WS 标识非常适用于 W 系列的接插件。由于 WS 标记号的系统兼容性，它们也同样适合 I 系列、Z 系列产品。宽敞的打印面积可以用来打印较长的字符，或者分成几行来打印。

WS 标记号尤其适合打印较长的非标准字符。采用 MultiCard 格式，可以用 PrintJet CONNECT 或绘图打印机进行打印。

- 可成条或单个安装
- 标记号采用被广泛认可的 MultiCard 格式针对定制打印：请根据您的标签技术规范，向我们发送一个我们标签制作软件 M-Print PRO 的文件，或使用 M-Print PRO 在线版（无需安装）。

通用订货数据

| | | |
|------------|----------------------------|---|
| 类型 | WS 12/6 PLUS MC NE WS | 版本 |
| 订货号 | 1927530000 | WS, 端子标记, 12 x 6 mm, 间距 P (单位 : mm) : 6.00 Weidmueller, |
| GTIN (EAN) | 4032248574209 | Allen-Bradley, 白色 |
| 数量 | 600 ST | |

附件

定制印刷



WS 标识非常适用于 W 系列的接插件。由于 WS 标记号的系统兼容性，它们也同样适合 I 系列、Z 系列产品。宽敞的打印面积可以用来打印较长的字符，或者分成几行来打印。

WS 标记号尤其适合打印较长的非标准字符。采用 MultiCard 格式，可以用 PrintJet CONNECT 或绘图打印机进行打印。

- 可成条或单个安装
- 标记号采用被广泛认可的 MultiCard 格式针对定制打印：请根据您的标签技术规范，向我们发送一个我们标签制作软件 M-Print PRO 的文件，或使用 M-Print PRO 在线版（无需安装）。

通用订货数据

| 类型 | WS 12/6 PLUS MC SDR | 版本 |
|------------|----------------------------|---|
| 订货号 | 1927540000 | WS, 端子标记, 12 x 6 mm, 间距 P (单位 : mm) : 6.00 Weidmueller, |
| GTIN (EAN) | 4032248574711 | Allen-Bradley, 根据客户需求 |
| 数量 | 120 ST | |

空白



WS 标识非常适用于 W 系列的接插件。由于 WS 标记号的系统兼容性，它们也同样适合 I 系列、Z 系列产品。宽敞的打印面积可以用来打印较长的字符，或者分成几行来打印。

WS 标记号尤其适合打印较长的非标准字符。采用 MultiCard 格式，可以用 PrintJet CONNECT 或绘图打印机进行打印。

- 可成条或单个安装
- 标记号采用被广泛认可的 MultiCard 格式针对定制打印：请根据您的标签技术规范，向我们发送一个我们标签制作软件 M-Print PRO 的文件，或使用 M-Print PRO 在线版（无需安装）。

通用订货数据

| 类型 | WS 12/6.5 MC NE BL | 版本 |
|------------|----------------------------|--|
| 订货号 | 1773561693 | WS, 端子标记, 12 x 6.5 mm, 间距 P (单位 : mm) : 6.50 |
| GTIN (EAN) | 4032248142095 | Weidmueller, Allen-Bradley, 蓝色 |
| 数量 | 540 ST | |
| 类型 | WS 12/6.5 MC NE GE | 版本 |
| 订货号 | 1773561687 | WS, 端子标记, 12 x 6.5 mm, 间距 P (单位 : mm) : 6.50 |
| GTIN (EAN) | 4032248142033 | Weidmueller, Allen-Bradley, 黄色 |
| 数量 | 540 ST | |
| 类型 | WS 12/6.5 MC NE RT | 版本 |
| 订货号 | 1773561686 | WS, 端子标记, 12 x 6.5 mm, 间距 P (单位 : mm) : 6.50 |
| GTIN (EAN) | 4032248142026 | Weidmueller, Allen-Bradley, 红色 |
| 数量 | 540 ST | |
| 类型 | WS 12/6.5 MC NE WS | 版本 |
| 订货号 | 1609920000 | WS, 端子标记, 12 x 6.5 mm, 间距 P (单位 : mm) : 6.50 |
| GTIN (EAN) | 4008190203511 | Weidmueller, Allen-Bradley, 白色 |
| 数量 | 540 ST | |

附件

定制印刷



WS 标识非常适用于 W 系列的接插件。由于 WS 标记号的系统兼容性，它们也同样适合 I 系列、Z 系列产品。宽敞的打印面积可以用来打印较长的字符，或者分成几行来打印。

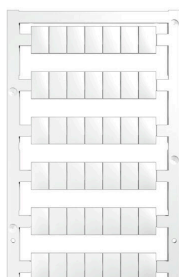
WS 标记号尤其适合打印较长的非标准字符。采用 MultiCard 格式，可以用 PrintJet CONNECT 或绘图打印机进行打印。

- 可成条或单个安装
- 标记号采用被广泛认可的 MultiCard 格式针对定制打印：请根据您的标签技术规范，向我们发送一个我们标签制作软件 M-Print PRO 的文件，或使用 M-Print PRO 在线版（无需安装）。

通用订货数据

| | | |
|------------|----------------------------|--|
| 类型 | WS 12/6.5 MC SDR | 版本 |
| 订货号 | 1609930000 | WS, 端子标记, 12 x 6.5 mm, 间距 P (单位 : mm) : 6.50 |
| GTIN (EAN) | 4008190456665 | Weidmueller, Allen-Bradley, 根据客户需求 |
| 数量 | 108 ST | |

空白



WS 标识非常适用于 W 系列的接插件。由于 WS 标记号的系统兼容性，它们也同样适合 I 系列、Z 系列产品。宽敞的打印面积可以用来打印较长的字符，或者分成几行来打印。

WS 标记号尤其适合打印较长的非标准字符。采用 MultiCard 格式，可以用 PrintJet CONNECT 或绘图打印机进行打印。

- 可成条或单个安装
- 标记号采用被广泛认可的 MultiCard 格式针对定制打印：请根据您的标签技术规范，向我们发送一个我们标签制作软件 M-Print PRO 的文件，或使用 M-Print PRO 在线版（无需安装）。

通用订货数据

| | | |
|------------|----------------------------|---|
| 类型 | WS 12/8 PLUS MC NE WS | 版本 |
| 订货号 | 1906000000 | WS, 端子标记, 12 x 8 mm, 间距 P (单位 : mm) : 8.00 Weidmueller, |
| GTIN (EAN) | 4032248528158 | 白色 |
| 数量 | 420 ST | |

附件

定制印刷



WS 标识非常适用于 W 系列的接插件。由于 WS 标记号的系统兼容性，它们也同样适合 I 系列、Z 系列产品。宽敞的打印面积可以用来打印较长的字符，或者分成几行来打印。

WS 标记号尤其适合打印较长的非标准字符。采用 MultiCard 格式，可以用 PrintJet CONNECT 或绘图打印机进行打印。

- 可成条或单个安装
- 标记号采用被广泛认可的 MultiCard 格式针对定制打印：请根据您的标签技术规范，向我们发送一个我们标签制作软件 M-Print PRO 的文件，或使用 M-Print PRO 在线版（无需安装）。

通用订货数据

| | | |
|------------|----------------------------|---|
| 类型 | WS 12/8 PLUS MC SDR | 版本 |
| 订货号 | 1906010000 | WS, 端子标记, 12 x 8 mm, 间距 P (单位: mm): 8.00 Weidmueller, |
| GTIN (EAN) | 4032248528165 | 根据客户需求 |
| 数量 | 84 ST | |

空白



WS 标识非常适用于 W 系列的接插件。由于 WS 标记号的系统兼容性，它们也同样适合 I 系列、Z 系列产品。宽敞的打印面积可以用来打印较长的字符，或者分成几行来打印。

WS 标记号尤其适合打印较长的非标准字符。采用 MultiCard 格式，可以用 PrintJet CONNECT 或绘图打印机进行打印。

- 可成条或单个安装
- 标记号采用被广泛认可的 MultiCard 格式针对定制打印：请根据您的标签技术规范，向我们发送一个我们标签制作软件 M-Print PRO 的文件，或使用 M-Print PRO 在线版（无需安装）。

通用订货数据

| | | |
|------------|----------------------------|--|
| 类型 | WS 8/5 MC NE BL | 版本 |
| 订货号 | 1773521693 | WS, 端子标记, 8 x 5 mm, 间距 P (单位: mm): 5.00 Weidmueller, |
| GTIN (EAN) | 4032248141715 | Allen-Bradley, 蓝色 |
| 数量 | 720 ST | |
| 类型 | WS 8/5 MC NE GE | 版本 |
| 订货号 | 1773521687 | WS, 端子标记, 8 x 5 mm, 间距 P (单位: mm): 5.00 Weidmueller, |
| GTIN (EAN) | 4032248141548 | Allen-Bradley, 黄色 |
| 数量 | 720 ST | |
| 类型 | WS 8/5 MC NE RT | 版本 |
| 订货号 | 1773521686 | WS, 端子标记, 8 x 5 mm, 间距 P (单位: mm): 5.00 Weidmueller, |
| GTIN (EAN) | 4032248141531 | Allen-Bradley, 红色 |
| 数量 | 720 ST | |
| 类型 | WS 8/5 MC NE OR | 版本 |
| 订货号 | 1773521690 | WS, 端子标记, 8 x 5 mm, 间距 P (单位: mm): 5.00 Weidmueller, |
| GTIN (EAN) | 4032248143092 | Allen-Bradley, 橙色 |
| 数量 | 720 ST | |

A2C 35 3FT-PE

Weidmüller Interface GmbH & Co. KG

Klingenbergstraße 26

D-32758 Detmold

Germany

www.weidmueller.com

附件

| | | |
|------------|----------------------------|--|
| 类型 | WS 8/5 MC NE WS | 版本 |
| 订货号 | 1640740000 | WS, 端子标记, 8 x 5 mm, 间距 P (单位 : mm) : 5.00 Weidmueller, |
| GTIN (EAN) | 4008190279103 | Allen-Bradley, 白色 |
| 数量 | 720 ST | |

定制印刷



WS 标识非常适用于 W 系列的接插件。由于 WS 标记号的系统兼容性，它们也同样适合 I 系列、Z 系列产品。宽敞的打印面积可以用来打印较长的字符，或者分成几行来打印。

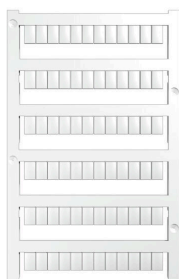
WS 标记号尤其适合打印较长的非标准字符。采用 MultiCard 格式，可以用 PrintJet CONNECT 或绘图打印机进行打印。

- 可成条或单个安装
- 标记号采用被广泛认可的 MultiCard 格式针对定制打印：请根据您的标签技术规范，向我们发送一个我们标签制作软件 M-Print PRO 的文件，或使用 M-Print PRO 在线版（无需安装）。

通用订货数据

| | | |
|------------|----------------------------|--|
| 类型 | WS 8/5 MC SDR | 版本 |
| 订货号 | 1640750000 | WS, 端子标记, 8 x 5 mm, 间距 P (单位 : mm) : 5.00 Weidmueller, |
| GTIN (EAN) | 4008190456627 | Allen-Bradley, 根据客户需求 |
| 数量 | 144 ST | |

空白



WS 标识非常适用于 W 系列的接插件。由于 WS 标记号的系统兼容性，它们也同样适合 I 系列、Z 系列产品。宽敞的打印面积可以用来打印较长的字符，或者分成几行来打印。

WS 标记号尤其适合打印较长的非标准字符。采用 MultiCard 格式，可以用 PrintJet CONNECT 或绘图打印机进行打印。

- 可成条或单个安装
- 标记号采用被广泛认可的 MultiCard 格式针对定制打印：请根据您的标签技术规范，向我们发送一个我们标签制作软件 M-Print PRO 的文件，或使用 M-Print PRO 在线版（无需安装）。

通用订货数据

| | | |
|------------|----------------------------|--|
| 类型 | WS 8/5 PLUS MC NE WS | 版本 |
| 订货号 | 1951870000 | WS, 端子标记, 8 x 5 mm, 间距 P (单位 : mm) : 5.00 Weidmueller, |
| GTIN (EAN) | 4032248631605 | Allen-Bradley, 白色 |
| 数量 | 600 ST | |

A2C 35 3FT-PE

Weidmüller Interface GmbH & Co. KG

Klingenbergstraße 26

D-32758 Detmold

Germany

www.weidmueller.com

附件

定制印刷



WS 标识非常适用于 W 系列的接插件。由于 WS 标记号的系统兼容性，它们也同样适合 I 系列、Z 系列产品。宽敞的打印面积可以用来打印较长的字符，或者分成几行来打印。

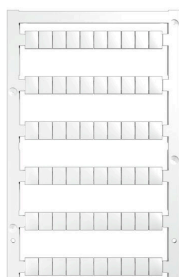
WS 标记号尤其适合打印较长的非标准字符。采用 MultiCard 格式，可以用 PrintJet CONNECT 或绘图打印机进行打印。

- 可成条或单个安装
- 标记号采用被广泛认可的 MultiCard 格式针对定制打印：请根据您的标签技术规范，向我们发送一个我们标签制作软件 M-Print PRO 的文件，或使用 M-Print PRO 在线版（无需安装）。

通用订货数据

| | | |
|------------|----------------------------|--|
| 类型 | WS 8/5 PLUS MC SDR | 版本 |
| 订货号 | 1038790000 | WS, 端子标记, 8 x 5 mm, 间距 P (单位: mm): 5.00 Weidmueller, |
| GTIN (EAN) | 4032248768066 | Allen-Bradley, 根据客户需求 |
| 数量 | 120 ST | |

空白



WS 标识非常适用于 W 系列的接插件。由于 WS 标记号的系统兼容性，它们也同样适合 I 系列、Z 系列产品。宽敞的打印面积可以用来打印较长的字符，或者分成几行来打印。

WS 标记号尤其适合打印较长的非标准字符。采用 MultiCard 格式，可以用 PrintJet CONNECT 或绘图打印机进行打印。

- 可成条或单个安装
- 标记号采用被广泛认可的 MultiCard 格式针对定制打印：请根据您的标签技术规范，向我们发送一个我们标签制作软件 M-Print PRO 的文件，或使用 M-Print PRO 在线版（无需安装）。

通用订货数据

| | | |
|------------|----------------------------|--|
| 类型 | WS 8/6 PLUS MC NE WS | 版本 |
| 订货号 | 1951880000 | WS, 端子标记, 8 x 6 mm, 间距 P (单位: mm): 6.00 Weidmueller, 白 |
| GTIN (EAN) | 4032248632114 | 色 |
| 数量 | 600 ST | |

附件

定制印刷



WS 标识非常适用于 W 系列的接插件。由于 WS 标记号的系统兼容性，它们也同样适合 I 系列、Z 系列产品。宽敞的打印面积可以用来打印较长的字符，或者分成几行来打印。

WS 标记号尤其适合打印较长的非标准字符。采用 MultiCard 格式，可以用 PrintJet CONNECT 或绘图打印机进行打印。

- 可成条或单个安装
- 标记号采用被广泛认可的 MultiCard 格式针对定制打印：请根据您的标签技术规范，向我们发送一个我们标签制作软件 M-Print PRO 的文件，或使用 M-Print PRO 在线版（无需安装）。

通用订货数据

| | | |
|------------|----------------------------|--|
| 类型 | WS 8/6 PLUS MC SDR | 版本 |
| 订货号 | 1038820000 | WS, 端子标记, 8 x 6 mm, 间距 P (单位: mm) : 6.00 Weidmueller, 根据客户需求 |
| GTIN (EAN) | 4032248768073 | |
| 数量 | 120 ST | |

Blank



Dekafix (DEK) 标记号是通用标记号，适合所有导线、接插件和电子产品装配。这种标记号适用于标记字数少的情况，并且含有多种预印制的标记号。

使用成条的标记号，一步完成快速安装。高对比度的打印清晰可见，并有多种宽度可选。

- 打印好的标记号选择多
- 标记条可迅速安装
- 适用于所有魏德米勒接插件
- 可提供空白 MultiCard 标记号或标准印制标记号针对定制打印：请根据您的标签技术规范，向我们发送一个我们标签制作软件 M-Print PRO 的文件，或使用 M-Print PRO 在线版（无需安装）。

通用订货数据

| | | |
|------------|----------------------------|---|
| 类型 | DEK 5/8-11.5 MC NE WS | 版本 |
| 订货号 | 1341630000 | Dekafix, 端子标记, 5 x 8 mm, 间距 P (单位: mm) : 8.00 |
| GTIN (EAN) | 4050118145946 | Weidmueller, 白色 |
| 数量 | 500 ST | |

附件

定制标记号



Dekafix (DEK) 标记号是通用标记号, 适合所有导线、接插件和电子产品装配。这种标记号适用于标记字数少的情况, 并且含有多种预印制的标记号。使用成条的标记号, 一步完成快速安装。高对比度的打印清晰可见, 并有多条宽度可选。

- 打印好的标记号选择多
- 标记条可迅速安装
- 适用于所有魏德米勒接插件
- 可提供空白 MultiCard 标记号或标准印制标记号针对定制打印: 请根据您的标签技术规范, 向我们发送一个我们标签制作软件 M-Print PRO 的文件, 或使用 M-Print PRO 在线版 (无需安装)。

通用订货数据

| | | |
|------------|----------------------------|--|
| 类型 | DEK 5/8-11.5 MC SDR | 版本 |
| 订货号 | 1341610000 | Dekafix, 端子标记, 5 x 8 mm, 间距 P (单位: mm): 8.00 |
| GTIN (EAN) | 4050118146059 | Weidmueller, 根据客户需求 |
| 数量 | 100 ST | |

辅助联接



附加联接让单独的分接电压成为可能。比如可用于总开关之前的应急电源, 或者仅在应用内用作附加联接。

通用订货数据

| | | |
|------------|----------------------------|----------------------------|
| 类型 | AAC 35 2X6 BK-YL | 版本 |
| 订货号 | 2583190000 | 辅助连接 (端子), 6 mm², 联接点数量: 2 |
| GTIN (EAN) | 4050118593327 | |
| 数量 | 5 ST | |
| 类型 | AAC 35 2X6 BL | 版本 |
| 订货号 | 2583170000 | 辅助连接 (端子), 6 mm², 联接点数量: 2 |
| GTIN (EAN) | 4050118593303 | |
| 数量 | 5 ST | |
| 类型 | AAC 35 2X6 GN-YL | 版本 |
| 订货号 | 2583180000 | 辅助连接 (端子), 6 mm², 联接点数量: 2 |
| GTIN (EAN) | 4050118593310 | |
| 数量 | 5 ST | |

A2C 35 3FT-PE

Weidmüller Interface GmbH & Co. KG

Klingenbergstraße 26

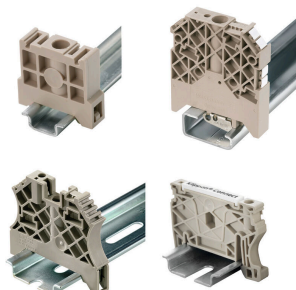
D-32758 Detmold

Germany

www.weidmueller.com

附件

尾架

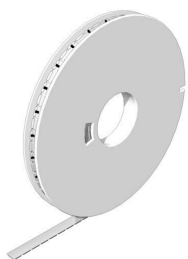


为了确保能安全可靠地安装在导轨上，避免打滑，魏德米勒产品系列还提供了固定块。可以提供带螺钉和无螺钉的规格。固定块还可用来标记。还配有测试架。

通用订货数据

| | | |
|------------|----------------------------|-----------|
| 类型 | AEB 35 SCL/1 V0 | 版本 |
| 订货号 | 2661280000 | A-系列, 固定块 |
| GTIN (EAN) | 4050118702163 | |
| 数量 | 20 ST | |
| 类型 | AEB 35 SCL/1 V0 BK | 版本 |
| 订货号 | 2661300000 | A-系列, 固定块 |
| GTIN (EAN) | 4050118702187 | |
| 数量 | 20 ST | |
| 类型 | AEB 35 SCL/1 V0 GY | 版本 |
| 订货号 | 2661290000 | A-系列, 固定块 |
| GTIN (EAN) | 4050118702170 | |
| 数量 | 20 ST | |

WS 8/16



WS/ DEK

MultiMark端子标识牌采用由两种成分构成的创新复合材料。标识牌底座的设计使其能牢固卡插入接插件。标识牌的表面具有弹性，易于安装。特制冲孔材料允许安装扎带延伸，适应因不同尺寸部件联用而增加的空间需要，尤其是在使用较长的接线端子时。另一优势：表面材料的印刷效果出色，保证标签耐用耐磨。采用300 dpi打印分辨率，标记文字清晰可辨。

MultiMark 的优势

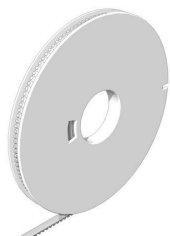
- 与魏德米勒模块式接线端子兼容
- 安装牢固，印迹常保清晰
- 带状连续标签节省安装时间
- 得益于创新的复合材料，易于安装
- 标签区域大，优化清晰度
- 独立于生产厂家，因此具备高度的灵活性

通用订货数据

| | | |
|------------|----------------------------|--------------------------------------|
| 类型 | WS-A 8/16 MM WS | 版本 |
| 订货号 | 2619910000 | WS, 端子标记, 8 x 16 mm, Weidmueller, 白色 |
| GTIN (EAN) | 4050118626179 | |
| 数量 | 200 ST | |

附件

DEK 5/3.5



WS/ DEK

MultiMark端子标识牌采用由两种成分构成的创新复合材料。标识牌底座的设计使其能牢固卡插入接插件。标识牌的表面具有弹性，易于安装。特制冲孔材料允许安装扎带延伸，适应因不同尺寸部件联用而增加的空间需要，尤其是在使用较长的接线端子时。另一优势：表面材料的印刷效果出色，保证标签耐用耐磨。采用300 dpi打印分辨率，标记文字清晰可辨。

MultiMark 的优势

- 与魏德米勒模块式接线端子兼容
- 安装牢固，印迹常保清晰
- 带状连续标签节省安装时间
- 得益于创新的复合材料，易于安装
- 标签区域大，优化清晰度
- 独立于生产厂家，因此具备高度的灵活性

通用订货数据

| | | |
|------------|----------------------------|--|
| 类型 | DEK 5/3.5 MM WS | 版本 |
| 订货号 | 2007100000 | Dekafix, 端子标记, 5 x 3.5 mm, Weidmueller, 白色 |
| GTIN (EAN) | 4050118391992 | |
| 数量 | 1000 ST | |

DEK 5/6



WS/ DEK

MultiMark端子标识牌采用由两种成分构成的创新复合材料。标识牌底座的设计使其能牢固卡插入接插件。标识牌的表面具有弹性，易于安装。特制冲孔材料允许安装扎带延伸，适应因不同尺寸部件联用而增加的空间需要，尤其是在使用较长的接线端子时。另一优势：表面材料的印刷效果出色，保证标签耐用耐磨。采用300 dpi打印分辨率，标记文字清晰可辨。

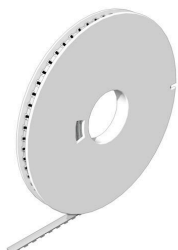
MultiMark 的优势

- 与魏德米勒模块式接线端子兼容
- 安装牢固，印迹常保清晰
- 带状连续标签节省安装时间
- 得益于创新的复合材料，易于安装
- 标签区域大，优化清晰度
- 独立于生产厂家，因此具备高度的灵活性

通用订货数据

| | | |
|------------|----------------------------|--|
| 类型 | DEK 5/6 MM WS | 版本 |
| 订货号 | 2007120000 | Dekafix, 端子标记, 5 x 6 mm, Weidmueller, 白色 |
| GTIN (EAN) | 4050118392104 | |
| 数量 | 600 ST | |

DEK 5/7.5



WS/ DEK

MultiMark端子标识牌采用由两种成分构成的创新复合材料。标识牌底座的设计使其能牢固卡插入接插件。标识牌的表面具有弹性，易于安装。特制冲孔材料允许安装扎带延伸，适应因不同尺寸部件联用而增加的空间需要，尤其是在使用较长的接线端子时。另一优势：表面材料的印刷效果出色，保证标签耐用耐磨。采用300 dpi打印分辨率，标记文字清晰可辨。

MultiMark 的优势

- 与魏德米勒模块式接线端子兼容
- 安装牢固，印迹常保清晰
- 带状连续标签节省安装时间
- 得益于创新的复合材料，易于安装
- 标签区域大，优化清晰度
- 独立于生产厂家，因此具备高度的灵活性

通用订货数据

| | | |
|------------|----------------------------|--|
| 类型 | DEK 5/7.5 MM WS | 版本 |
| 订货号 | 2619920000 | Dekafix, 端子标记, 5 x 7.5 mm, Weidmueller, 白色 |
| GTIN (EAN) | 4050118626162 | |
| 数量 | 500 ST | |

DEK 5/8



WS/ DEK

MultiMark端子标识牌采用由两种成分构成的创新复合材料。标识牌底座的设计使其能牢固卡插入接插件。标识牌的表面具有弹性，易于安装。特制冲孔材料允许安装扎带延伸，适应因不同尺寸部件联用而增加的空间需要，尤其是在使用较长的接线端子时。另一优势：表面材料的印刷效果出色，保证标签耐用耐磨。采用300 dpi打印分辨率，标记文字清晰可辨。

MultiMark 的优势

- 与魏德米勒模块式接线端子兼容
- 安装牢固，印迹常保清晰
- 带状连续标签节省安装时间
- 得益于创新的复合材料，易于安装
- 标签区域大，优化清晰度
- 独立于生产厂家，因此具备高度的灵活性

通用订货数据

| | | |
|------------|----------------------------|--|
| 类型 | DEK 5/8 MM WS | 版本 |
| 订货号 | 2007130000 | Dekafix, 端子标记, 5 x 8 mm, Weidmueller, 白色 |
| GTIN (EAN) | 4050118392012 | |
| 数量 | 500 ST | |

附件

WS 12/3.5



WS/ DEK

MultiMark端子标识牌采用由两种成分构成的创新复合材料。标识牌底座的设计使其能牢固卡插入接插件。标识牌的表面具有弹性，易于安装。特制冲孔材料允许安装扎带延伸，适应因不同尺寸部件联用而增加的空间需要，尤其是在使用较长的接线端子时。另一优势：表面材料的印刷效果出色，保证标签耐用耐磨。采用300 dpi打印分辨率，标记文字清晰可辨。

MultiMark 的优势

- 与魏德米勒模块式接线端子兼容
- 安装牢固，印迹常保清晰
- 带状连续标签节省安装时间
- 得益于创新的复合材料，易于安装
- 标签区域大，优化清晰度
- 独立于生产厂家，因此具备高度的灵活性

通用订货数据

| | | |
|------------|----------------------------|--|
| 类型 | WS 12/3.5 MM WS | 版本 |
| 订货号 | 2007180000 | WS, 端子标记, 12 x 3.5 mm, Weidmueller, 白色 |
| GTIN (EAN) | 4050118392203 | |
| 数量 | 1000 ST | |

WS 12/5



WS/ DEK

MultiMark端子标识牌采用由两种成分构成的创新复合材料。标识牌底座的设计使其能牢固卡插入接插件。标识牌的表面具有弹性，易于安装。特制冲孔材料允许安装扎带延伸，适应因不同尺寸部件联用而增加的空间需要，尤其是在使用较长的接线端子时。另一优势：表面材料的印刷效果出色，保证标签耐用耐磨。采用300 dpi打印分辨率，标记文字清晰可辨。

MultiMark 的优势

- 与魏德米勒模块式接线端子兼容
- 安装牢固，印迹常保清晰
- 带状连续标签节省安装时间
- 得益于创新的复合材料，易于安装
- 标签区域大，优化清晰度
- 独立于生产厂家，因此具备高度的灵活性

通用订货数据

| | | |
|------------|----------------------------|--------------------------------------|
| 类型 | WS 12/5 MM WS | 版本 |
| 订货号 | 2007190000 | WS, 端子标记, 12 x 5 mm, Weidmueller, 白色 |
| GTIN (EAN) | 4050118392036 | |
| 数量 | 800 ST | |

附件

WS 12/6



WS/ DEK

MultiMark端子标识牌采用由两种成分构成的创新复合材料。标识牌底座的设计使其能牢固卡插入接插件。标识牌的表面具有弹性，易于安装。特制冲孔材料允许安装扎带延伸，适应因不同尺寸部件联用而增加的空间需要，尤其是在使用较长的接线端子时。另一优势：表面材料的印刷效果出色，保证标签耐用耐磨。采用300 dpi打印分辨率，标记文字清晰可辨。

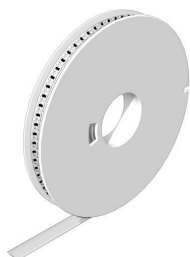
MultiMark 的优势

- 与魏德米勒模块式接线端子兼容
- 安装牢固，印迹常保清晰
- 带状连续标签节省安装时间
- 得益于创新的复合材料，易于安装
- 标签区域大，优化清晰度
- 独立于生产厂家，因此具备高度的灵活性

通用订货数据

| | | |
|------------|----------------------------|--------------------------------------|
| 类型 | WS 12/6 MM WS | 版本 |
| 订货号 | 2007200000 | WS, 端子标记, 12 x 6 mm, Weidmueller, 白色 |
| GTIN (EAN) | 4050118391886 | |
| 数量 | 600 ST | |

WS 12/6.5



WS/ DEK

MultiMark端子标识牌采用由两种成分构成的创新复合材料。标识牌底座的设计使其能牢固卡插入接插件。标识牌的表面具有弹性，易于安装。特制冲孔材料允许安装扎带延伸，适应因不同尺寸部件联用而增加的空间需要，尤其是在使用较长的接线端子时。另一优势：表面材料的印刷效果出色，保证标签耐用耐磨。采用300 dpi打印分辨率，标记文字清晰可辨。

MultiMark 的优势

- 与魏德米勒模块式接线端子兼容
- 安装牢固，印迹常保清晰
- 带状连续标签节省安装时间
- 得益于创新的复合材料，易于安装
- 标签区域大，优化清晰度
- 独立于生产厂家，因此具备高度的灵活性

通用订货数据

| | | |
|------------|----------------------------|--|
| 类型 | WS 12/6.5 MM WS | 版本 |
| 订货号 | 2619930000 | WS, 端子标记, 12 x 6.5 mm, Weidmueller, 白色 |
| GTIN (EAN) | 4050118626155 | |
| 数量 | 600 ST | |

附件

WS 8/5



WS/ DEK

MultiMark端子标识牌采用由两种成分构成的创新复合材料。标识牌底座的设计使其能牢固卡插入接插件。标识牌的表面具有弹性，易于安装。特制冲孔材料允许安装扎带延伸，适应因不同尺寸部件联用而增加的空间需要，尤其是在使用较长的接线端子时。另一优势：表面材料的印刷效果出色，保证标签耐用耐磨。采用300 dpi打印分辨率，标记文字清晰可辨。

MultiMark 的优势

- 与魏德米勒模块式接线端子兼容
- 安装牢固，印迹常保清晰
- 带状连续标签节省安装时间
- 得益于创新的复合材料，易于安装
- 标签区域大，优化清晰度
- 独立于生产厂家，因此具备高度的灵活性

通用订货数据

| | | |
|------------|----------------------------|-------------------------------------|
| 类型 | WS 8/5 MM WS | 版本 |
| 订货号 | 2007150000 | WS, 端子标记, 8 x 5 mm, Weidmueller, 白色 |
| GTIN (EAN) | 4050118392029 | |
| 数量 | 800 ST | |

开槽螺丝刀



带圆形槽刀的一字螺丝刀, SD DIN 5265, ISO 2380/2, 符合 DIN 5264 标准, ISO 2380/1, 尖端为铬材料, SoftFinish 把手

通用订货数据

| | | |
|------------|----------------------------|--|
| 类型 | SDS 1.0X5.5X150 | 版本 |
| 订货号 | 2749380000 | 螺丝刀, 刀片宽度(B): 5.5 mm, 刀片长度: 150 mm, 刀片厚度 (A): 1 mm |
| GTIN (EAN) | 4050118895605 | |
| 数量 | 1 ST | |
| 类型 | SDS 1.0X5.5X150 | 版本 |
| 订货号 | 9008350000 | 螺丝刀, 螺丝刀 |
| GTIN (EAN) | 4032248056316 | |
| 数量 | 1 ST | |

A2C 35 3FT-PE

Weidmüller Interface GmbH & Co. KG
Klingenbergstraße 26
D-32758 Detmold
Germany

www.weidmueller.com

附件

测试适配器和测试插座



测试适配器和测试插头用于接线端子和测试设备之间进行电气连接。通过这种方式，就可以建立有线电气接触，并且可以轻松进行测量。

通用订货数据

| | | | |
|------------|----------------------------|--|--|
| 类型 | FZS 2/4 RT/80 SAKT4 | 版本 | |
| 订货号 | 1276300000 | 插头（端子），插拔联接, 2 mm², 联接点数量: 2, 回路数: 1, 宽度: 9 mm | |
| GTIN (EAN) | 4008190026080 | | |
| 数量 | 20 ST | | |