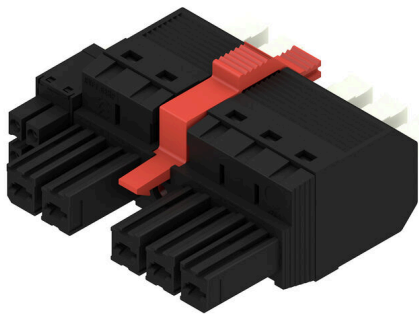


BVFL 7.62HP/05/180MF4 BCF/04R SN BK BX

Weidmüller Interface GmbH & Co. KG
 Klingenbergstraße 26
 D-32758 Detmold
 Germany

www.weidmueller.com

产品图片



180° female plug with energy and signal contacts in PUSH IN wire connection in 7.62 pitch. Fulfils the IEC 61800-5-1 requirement and for the energy contact UL 1059 ClassC 600 V. With adjustable, self-locking pusher for opening the contact point. The self-locking middle flange with automatic interlock reduces the space requirements by one pitch width in comparison with conventional solutions. Optionally also available with additional mounting screw.

通用订货数据

| | |
|------------|---|
| 版本 | PCB 接插件, 插头, 7.62 mm, 回路数: 5, 180°, PUSH IN 带执行器, 压接范围, 最大: 6 mm², 盒装 |
| 订货号 | 2549510000 |
| 类型 | BVFL 7.62HP/05/180MF4 BCF/04R SN BK BX |
| GTIN (EAN) | 4050118559040 |
| 数量 | 36 items |
| 产品数据 | IEC: 1000 V / 38 A / 0.5 - 6 mm² UL: 600 V / 35 A / AWG 24 - AWG 8 |
| 包装 | 盒装 |

BVFL 7.62HP/05/180MF4 BCF/04R SN BK BX

Weidmüller Interface GmbH & Co. KG
Klingenbergstraße 26
D-32758 Detmold
Germany

www.weidmueller.com

技术数据

审批

MAMID 认证



ROHS

一致

UL File Number Search

[UL 网站](#)

cURus 证书号

E60693

尺寸和重量

净重 20.89 g

环保产品合规

RoHS 合规状态

合规, 无例外

REACH SVHC

不超过 0.1 wt% 的高度关注物质 (SVHC)

系统参数

| | | | |
|-------------------------|----------------------------------|--------------------------|----------|
| 产品系列 | OMNIMATE 电源 - BV/SV 7.62HP 系列 | 联接类型 | 现场接线 |
| 导线连接方式 | PUSH IN 带执行器 | 间距 P (单位: mm) | 7.62 mm |
| 间距 P (单位: inch) | 0.300 " | 导线出线方向 | 180° |
| 回路数 | 5 | L1 (mm) | 38.10 mm |
| L1 (inch) | 1.500 " | L2 (mm) | 3.81 mm |
| L2 (inch) | 0.150 " | 插针排数 | 1 |
| 额定横截面 | 6 mm ² | 防触电保护 (按照 DIN VDE 57106) | 手指安全保护 |
| 防触电保护 (按照 DIN VDE 0470) | IP 20 | 通道电阻 | 4.50 mΩ |
| 可编码 | 是 | 剥线长度 | 12 mm |
| 直杆螺丝刀口尺寸 | 0.6 x 3.5 | 插拔次数 | 25 |

材料数据

| | | | |
|----------------------|--------------------|----------------|----------|
| 绝缘材料 | PA GF | 颜色编码 | 黑色 |
| 触发元件颜色 | 白色 | 比色表 (相似) | RAL 9011 |
| 绝缘材料组 | II | 相比漏电起痕指数 (CTI) | ≥ 500 |
| Moisture Level (MSL) | | 阻燃等级符合 UL 94 | V-0 |
| 触点材料 | 铜合金 | 插针镀层 | 镀锡 |
| 插头触点叠层结构 | 6...8 μm Sn glossy | 最低存放温度 | -40 °C |
| 最高存放温度 | 70 °C | 最低操作温度 | -50 °C |
| 最高操作温度 | 125 °C | 最小安装温度 | -25 °C |
| 最大安装温度范围 | 125 °C | | |

适用导线

| | |
|-------------------------------|---------------------|
| 压接范围, 最小 | 0.5 mm ² |
| 压接范围, 最大 | 6 mm ² |
| 单股导线的, 最小值 H05(07) V-U | 0.5 mm ² |
| 单股导线的, 最大值 H05(07) V-U | 6 mm ² |
| 软导线, 最小压接面积 H05(07) V-K | 0.5 mm ² |
| 软导线, 最大压接面积 H05(07) V-K | 6 mm ² |
| 最小压接面积 带预绝缘管状端头(DIN 46 228/4) | 0.5 mm ² |
| 最大压接面积 带预绝缘管状端头(DIN 46 228/4) | 6 mm ² |
| 带导线管状端头, DIN 46228 部分 1, 最小 | 0.5 mm ² |

编制日期 26.05.2026 11:34:39 MEZ

目录日期 / 图纸

BVFL 7.62HP/05/180MF4 BCF/04R SN BK BX

Weidmüller Interface GmbH & Co. KG
 Klingenbergstraße 26
 D-32758 Detmold
 Germany

技术数据

www.weidmueller.com

最大压接面积 带管状端头, 符合DIN46 6 mm²
 228/1

| | | | |
|----------|----------|-----------------------------|---------------------|
| 可压接导线 | 导线连接 截面积 | 型号 | 细绞线 |
| | | 标称 | 0.5 mm ² |
| 管状端头 | 剥线长度 | 标称 | 14 mm |
| | 推荐的管状端头 | H0.5/18 OR | |
| 导线连接 截面积 | 型号 | 细绞线 | |
| | 标称 | 1 mm ² | |
| 管状端头 | 剥线长度 | 标称 | 15 mm |
| | 推荐的管状端头 | H1.0/18 GE | |
| 导线连接 截面积 | 型号 | 细绞线 | |
| | 标称 | 1.5 mm ² | |
| 管状端头 | 剥线长度 | 标称 | 15 mm |
| | 推荐的管状端头 | H1.5/18D SW | |
| 管状端头 | 剥线长度 | 标称 | 12 mm |
| | 推荐的管状端头 | H1.5/12 | |
| 导线连接 截面积 | 型号 | 细绞线 | |
| | 标称 | 0.75 mm ² | |
| 管状端头 | 剥线长度 | 标称 | 14 mm |
| | 推荐的管状端头 | H0.75/18 W | |
| 导线连接 截面积 | 型号 | 细绞线 | |
| | 标称 | 2.5 mm ² | |
| 管状端头 | 剥线长度 | 标称 | 14 mm |
| | 推荐的管状端头 | H2.5/19D BL | |
| 管状端头 | 剥线长度 | 标称 | 12 mm |
| | 推荐的管状端头 | H2.5/12 | |
| 导线连接 截面积 | 型号 | 细绞线 | |
| | 标称 | 4 mm ² | |
| 管状端头 | 剥线长度 | 标称 | 12 mm |
| | 推荐的管状端头 | H4.0/12 | |
| 管状端头 | 剥线长度 | 标称 | 14 mm |
| | 推荐的管状端头 | H4.0/20D GR | |
| 导线连接 截面积 | 型号 | 细绞线 | |
| | 标称 | 6 mm ² | |
| 管状端头 | 剥线长度 | 标称 | 14 mm |
| | 推荐的管状端头 | H6.0/20 SW | |
| 管状端头 | 剥线长度 | 标称 | 12 mm |
| | 推荐的管状端头 | H6.0/12 | |

参考文本 塑料套环的外径不应大于节距 (P), 根据产品和额定电压选择管状端头的长度。

额定数据符合 **UL 1059** 标准

| | | | |
|------------------------|-------------------|------------------------|--------|
| 机构 | CURUS | cURus 证书号 | E60693 |
| 额定电压 (使用组 B / UL 1059) | 600 V | 额定电压 (使用组 C / UL 1059) | 600 V |
| 额定电压 (使用组 D / UL 1059) | 600 V | 额定电流 (使用组 B / UL 1059) | 35 A |
| 额定电流 (使用组 C / UL 1059) | 35 A | 额定电流 (使用组 D / UL 1059) | 5 A |
| 导线最小压接面积, AWG | AWG 24 | 导线最大压接面积, AWG | AWG 8 |
| 参见认证参数 | 规格为最大值, 详情参见认证证书。 | | |

包装

| | | | |
|--------|-----------|--------|-----------|
| 包装 | 盒装 | VPE 长度 | 350.00 mm |
| VPE 宽度 | 136.00 mm | VPE 高度 | 34.00 mm |

BVFL 7.62HP/05/180MF4 BCF/04R SN BK BX

Weidmüller Interface GmbH & Co. KG
 Klingenbergstraße 26
 D-32758 Detmold
 Germany

www.weidmueller.com

技术数据

可接导线 - 混合型

| | | | |
|--------------------------------|--------------------------|------------------------------------|----------------------------|
| 压接范围, 额定联接 (电源) | 0.5...10 mm ² | 压接范围, 额定联接 (信号) | 0.2...1.5 mm ² |
| 联接器横截面 (电源) | AWG 24...AWG 8 | 联接器横截面 AWG (信号) | AWG 26...AWG 16 |
| 硬导线, H05(07) V-U (电源) | 0.5...10 mm ² | 硬导线, H05(07) V-U (信号) | 0.14...1.5 mm ² |
| 软导线, H05(07) V-K (电源) | 0.5...6 mm ² | 软导线, H05(07) V-K (信号) | 0.14...1.5 mm ² |
| 带塑料套的管状端头 (电源) | 0.5...6 mm ² | 带塑料套的管状端头, 符合 DIN 46 228/4 标准 (信号) | 0.25...1.5 mm ² |
| 带管状端头, 符合 DIN 46 228/1 标准 (电源) | 0.5...6 mm ² | 带管状端头, 符合 DIN 46 228/1 标准 (信号) | 0.25...1.5 mm ² |

系统技术规范 - 混合现场 | 技术数据

| | | | |
|---|---------------------|---|------------------|
| 间距, 单位 mm (信号) | 3.81 mm | 间距, 单位英寸 (信号) | 0.15 inch |
| 回路数 (信号) | 4 | L2 (mm) | 3.81 mm |
| L2 (inch) | 0.150 " | 排数 (信号) | 2 |
| 触点材料 (信号) | CuMg | 触点表面 (信号) | tinned |
| 插头触点的叠层结构 (信号) | 1-3 µ Ni / 4-8 µ Sn | 针对过电压级 / 污染等级 II/2污染的额定 400 V 电压 (信号) | |
| 针对过电压级 / 污染等级 III/2污染的额定 320 V 电压 (信号) | | 针对过电压级 / 污染等级 III/3污染的额定 200 V 电压 (信号) | |
| 针对过电压级 / 污染等级 II/2污染的额定 4 kV 脉冲电压 (信号) | | 针对过电压级 / 污染等级 III/2污染的额定 4 kV 脉冲电压 (信号) | |
| 针对过电压级 / 污染等级 III/3污染的额定 4 kV 脉冲电压 (信号) | | 短时耐受电流阻抗 (信号) | 3 x 1s with 80 A |
| 额定电压 (使用组 B / CSA) (信号) | 300 V | 额定电压 (使用组 C / CSA) (信号) | 50 V |
| 额定电压 (使用组 D / CSA) (信号) | 300 V | 额定电流 (使用组 B / CSA) (信号) | 9 A |
| 额定电流 (使用组 C / CSA) (信号) | 9 A | 额定电流 (使用组 D / CSA) (信号) | 9 A |
| 导线联接横截面 AWG (信号) | AWG 24...AWG 16 | 额定电压 (使用组 B / UL 1059) (信号) | 300 V |
| 额定电压 (使用组 C / UL 1059) (信号) | 50 V | 额定电压 (使用组 D / UL 1059) (信号) | 300 V |
| 额定电流 (使用组 B / UL 1059) (信号) | 5 A | 额定电流 (使用组 C / UL 1059) (信号) | 5 A |
| 额定电流 (使用组 D / UL 1059) (信号) | 5 A | 联接器截面积 (信号) | AWG 26...AWG 16 |

额定数据符合 IEC 标准

| | | | |
|-------------------------|------------------------|-------------------------|---------------|
| 依据标准进行测试 | IEC 60664-1, IEC 61984 | 额定电流, 最小回路数 (Tu = 20°C) | 38 A |
| 额定电流, 最大回路数 (Tu = 20°C) | 38 A | 额定电流, 最小回路数 (Tu = 40°C) | 34 A |
| 额定电流, 最大回路数 (Tu = 40°C) | 34 A | 额定电压值 (过电压等级II/污染等级2) | 1000 V |
| 额定电压值 (过电压等级III/污染等级2) | 1000 V | 额定电压值 (过电压等级III/污染等级3) | 800 V |
| 额定冲击电压 (过压等级 II/污染等级2) | 6 kV | 额定冲击电压 (过压等级III/污染等级2) | 8 kV |
| 额定冲击电压 (过压等级III/污染等级3) | 8 kV | 瞬时耐电流 | 3 x 1s, 420 A |
| 最小爬电距离 | 12.7 mm | 最小电气间隙 | 10.4 mm |

重要注意事项

| | |
|------------|--|
| IPC 标准的符合性 | 符合性: 该产品根据国际认可的标准进行开发、生产和交付, 符合数据页中确保的特性, 装饰性特性满足 IPC-A-610 “等级 2”。其他针对产品的权利主张可以应要求进行评估。 |
| 备注 | <ul style="list-style-type: none"> • Technical specifications refer to the power contacts • Technical data of signal contacts: 50V / 5A, stripping length 8mm • Additional variants on request • Rated current related to rated cross-section & min. No. of poles. • Wire end ferrule with plastic collar to DIN 46228/4 • Wire end ferrule without plastic collar to DIN 46228/1 • Rated data refer only to the component itself. Clearance and creepage distances to other components are to be designed in accordance with the relevant application standards. • Additional pole combinations on request • In accordance with IEC 61984, OMNIMATE-connectors are connectors without breaking capacity (COC). During designated use, connectors are not allowed to be engaged or disengaged when live or under load |

BVFL 7.62HP/05/180MF4 BCF/04R SN BK BX

Weidmüller Interface GmbH & Co. KG
Klingenbergstraße 26
D-32758 Detmold
Germany

www.weidmueller.com

技术数据

- Long term storage of the product with average temperature of 50 °C and maximum humidity 70%, 36 months

分类

| | | | |
|-------------|-------------|-------------|-------------|
| ETIM 8.0 | EC002638 | ETIM 9.0 | EC002638 |
| ETIM 10.0 | EC002638 | ECLASS 14.0 | 27-46-03-02 |
| ECLASS 15.0 | 27-46-03-02 | | |

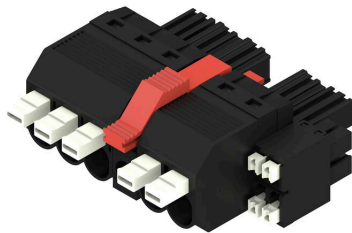
BVFL 7.62HP/05/180MF4 BCF/04R SN BK BX

Weidmüller Interface GmbH & Co. KG
 Klingenbergstraße 26
 D-32758 Detmold
 Germany

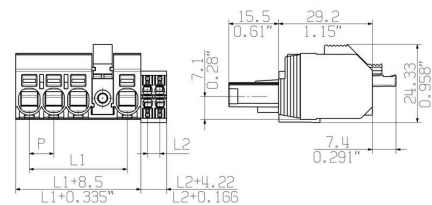
www.weidmueller.com

图纸

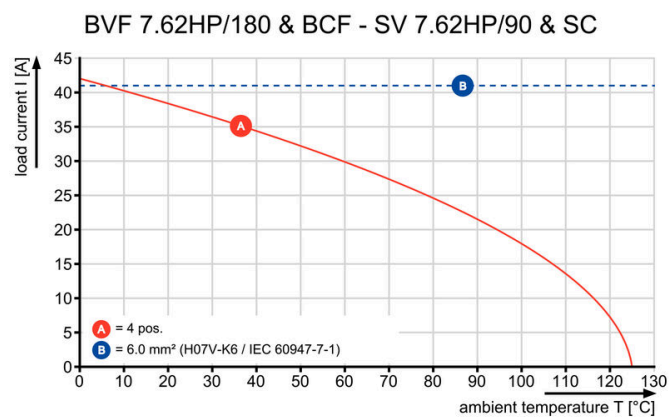
产品图片



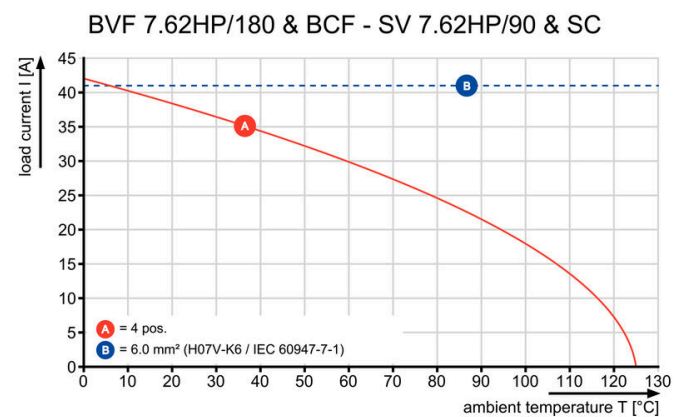
Dimensional drawing



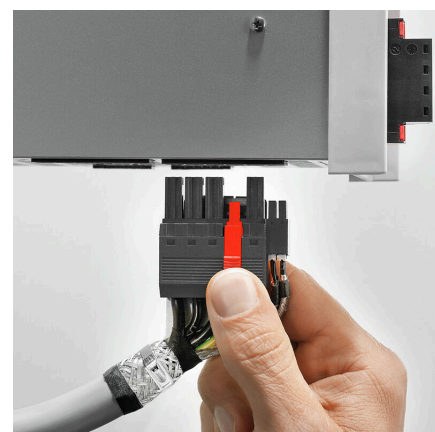
Graph



Graph



产品优势



Single-handed operation Automatic latching

BVFL 7.62HP/05/180MF4 BCF/04R SN BK BX

Weidmüller Interface GmbH & Co. KG
 Klingenbergstraße 26
 D-32758 Detmold
 Germany

www.weidmueller.com

附件

编码元件



适用于电力电子设备的插拔式联接技术 - 适用于电机启动器、变频器和伺服控制器等现代驱动设备。

OMNIMATE 电源接插件以更高的安全性和插拔式屏蔽片、集成信号接插件或单手法兰操作等创新型解决方案成为新的标准。

3 个产品系列可提供更多优点：

- 面向应用的可扩展性：提供适用于 29 A (IEC) 或 20 A (UL) 的 4 mm² 接插件到适用于 76 A (IEC) 或 54 A (UL) 的 16 mm² 接插件
- 电压可高达 1000 V (IEC) 或 600 V (UL)
- 经优化处理的多种安装选项

我们的服务：

直接使用 产品配置软件配置您的个性化接插件。

通用订货数据

| | | |
|------------|----------------------------|-------------------------------|
| 类型 | BV/SV 7.62HP KO | 版本 |
| 订货号 | 1937590000 | PCB 接插件, 附件, 防错插销, 黑色, 回路数: 1 |
| GTIN (EAN) | 4032248608881 | |
| 数量 | 50 ST | |

屏蔽



适用于电力电子设备的插拔式联接技术 - 适用于电机启动器、变频器和伺服控制器等现代驱动设备。

OMNIMATE 电源接插件以更高的安全性和插拔式屏蔽片、集成信号接插件或单手法兰操作等创新型解决方案成为新的标准。

3 个产品系列可提供更多优点：

- 面向应用的可扩展性：提供适用于 29 A (IEC) 或 20 A (UL) 的 4 mm² 接插件到适用于 76 A (IEC) 或 54 A (UL) 的 16 mm² 接插件
- 电压可高达 1000 V (IEC) 或 600 V (UL)
- 经优化处理的多种安装选项

我们的服务：

直接使用 产品配置软件配置您的个性化接插件。

通用订货数据

| | | |
|------------|----------------------------|---------------------------------|
| 类型 | BVF 7.62HP SH150 4-6 KIT | 版本 |
| 订货号 | 1118480000 | PCB 接插件, 附件, 用于屏蔽联接, 黑色, 回路数: 0 |
| GTIN (EAN) | 4032248899449 | |
| 数量 | 25 ST | |
| 类型 | BVF 7.62HP SH180 4-6 KIT | 版本 |
| 订货号 | 1118470000 | PCB 接插件, 附件, 用于屏蔽联接, 黑色, 回路数: 0 |
| GTIN (EAN) | 4032248899456 | |
| 数量 | 25 ST | |
| 类型 | BVF 7.62HP SH210 4-6 KIT | 版本 |
| 订货号 | 1118490000 | PCB 接插件, 附件, 用于屏蔽联接, 黑色, 回路数: 0 |
| GTIN (EAN) | 4032248899302 | |
| 数量 | 25 ST | |

BVFL 7.62HP/05/180MF4 BCF/04R SN BK BX

Weidmüller Interface GmbH & Co. KG
Klingenbergstraße 26
D-32758 Detmold
Germany

www.weidmueller.com

附件

Crimping tools



用于带及不带塑料套的管状端头的压接钳

- 自锁机构保证了压接的质量
- 操作失误时可以解除自锁

通用订货数据

| | | | |
|------------|----------------------------|--|--|
| 类型 | PZ 6/5 | 版本 | |
| 订货号 | 9011460000 | 压接工具, 管状端头压接工具, 0.25mm ² , 6mm ² , 梯形夹 | |
| GTIN (EAN) | 4008190165352 | | |
| 数量 | 1 ST | | |

开槽螺丝刀



带圆形槽刀的一字螺丝刀, SD DIN 5265, ISO 2380/2, 符合 DIN 5264 标准, ISO 2380/1, 尖端为铬材料, SoftFinish 把手

通用订货数据

| | | | |
|------------|----------------------------|----------|--|
| 类型 | SDS 0.6X3.5X100 | 版本 | |
| 订货号 | 9008330000 | 螺丝刀, 螺丝刀 | |
| GTIN (EAN) | 4032248056286 | | |
| 数量 | 1 ST | | |

BVFL 7.62HP/05/180MF4 BCF/04R SN BK BX

Weidmüller Interface GmbH & Co. KG
Klingenbergstraße 26
D-32758 Detmold
Germany

www.weidmueller.com

配套联接件

SV 7.62HP / SC 3.81 90MF



直插式接线组合式插座，间距为 7.62，进线方向为 90°，带电源和信号触点，还包括自动锁定的中央法兰和（可选的）插拔式屏蔽联接。

可同时插入电源、信号和（可选的）EMC 屏蔽联接。非常适合联接伺服驱动和异步驱动。

与插头 BVF 7.62HP/...BCF..R 一起使用时，符合 IEC 61800-5-1 的要求，并通过 UL840 600 V 认证。

在没有插头的情况下，如指压为 20 N 时，插接面可确保超过 3 mm 的防触电安全间距。

与其他标准方案相比，中央法兰锁定机制对空间的需求减少了 1 个间距

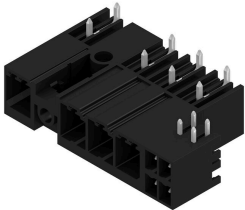
可以根据要求提供：不带法兰、螺钉固定或焊接法兰固定型。

- 1000 V (IEC) / 300 V (UL)
- 38 A (IEC) / 35 A (UL)
- 对于通过 UL 840 认证的装置，可达到 600 V

通用订货数据

| | | |
|------------|----------------------------|--|
| 类型 | SV 7.62HP/05/90MF4 SC/0... | 版本 |
| 订货号 | 1090600000 | PCB 接插件, 插座, 侧面封闭, 中央法兰, THT 焊接联接, 7.62 mm, 回路 |
| GTIN (EAN) | 4032248860265 | 数: 5, 90°, 焊脚长度 (l): 3.5 mm, 镀锡, 黑色, 盒装 |
| 数量 | 30 ST | |

SV 7.62HP / SC 3.81 270MF



组合式插座，间距为 7.62，进线方向为 270°，带电源和信号连接，还包括自动锁定的中央法兰。

可同时插入电源、信号和（可选的）EMC 屏蔽联接。非常适合联接伺服驱动和异步驱动。

与插头 BVF 7.62HP/...BCF..R 一起使用时，符合 IEC 61800-5-1 的要求，并通过 UL840 600 V 认证。

在没有插头的情况下，如指压为 20 N 时，插接面可确保超过 3 mm 的防触电安全间距。

与其他标准方案相比，中央法兰锁定机制对空间的需求减少了 1 个间距

可以根据要求提供：不带法兰、螺钉固定或焊接法兰固定型。

- 1000 V (IEC) / 300 V (UL)
- 38 A (IEC) / 35 A (UL)
- 对于通过 UL 840 认证的装置，可达到 600 V

通用订货数据

| | | |
|------------|----------------------------|--|
| 类型 | SV 7.62HP/05/270MF4 SC/... | 版本 |
| 订货号 | 1090300000 | PCB 接插件, 插座, 侧面封闭, 中央法兰, THT 焊接联接, 7.62 mm, 回路 |
| GTIN (EAN) | 4032248861583 | 数: 5, 270°, 焊脚长度 (l): 3.5 mm, 镀锡, 黑色, 盒装 |
| 数量 | 30 ST | |

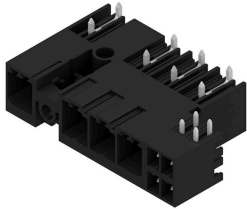
BVFL 7.62HP/05/180MF4 BCF/04R SN BK BX

Weidmüller Interface GmbH & Co. KG
 Klingenbergstraße 26
 D-32758 Detmold
 Germany

www.weidmueller.com

配套联接件

SV-SMT 7.62HP / SC 3.81 270 MF

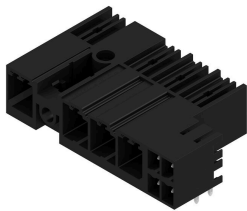


OMNIMATE Power BV / SV 7.62HP Hybrid – 适用于电源、信号和 EMC
 集三项功能于一体！
 OMNIMATE Power Hybrid 联接器为开发者和用户提供完美的三合一方案。
 该组合电机联接器同时适用于电源、信号和插拔式 EMC 屏蔽支持。您可以节省 PCB、机箱外侧和电气柜中的空间。自动式单手联锁机构只需一步插拔操作，加快安装时间和维护程序。便于自动操作和联锁 - 即使是在苛刻的安装位置。独一无二的屏蔽外形 30° 进线方向可以在各排之间节省 10 cm 空间。

通用订货数据

| | | |
|------------|----------------------------|---|
| 类型 | SV-SMT 7.62HP/05/270MF4... | 版本 |
| 订货号 | 2529510000 | PCB 接插件, 插座, 侧面封闭, 中央法兰, THT/THR 焊接联接, 7.62 mm, |
| GTIN (EAN) | 4050118539783 | 回路数: 5, 270°, 焊脚长度 (l): 2.6 mm, 镀锡, 黑色, 盒装 |
| 数量 | 30 ST | |

SV-SMT 7.62HP / SC 3.81 90 MF



OMNIMATE Power BV / SV 7.62HP Hybrid – 适用于电源、信号和 EMC
 集三项功能于一体！
 OMNIMATE Power Hybrid 联接器为开发者和用户提供完美的三合一方案。
 该组合电机联接器同时适用于电源、信号和插拔式 EMC 屏蔽支持。您可以节省 PCB、机箱外侧和电气柜中的空间。自动式单手联锁机构只需一步插拔操作，加快安装时间和维护程序。便于自动操作和联锁 - 即使是在苛刻的安装位置。独一无二的屏蔽外形 30° 进线方向可以在各排之间节省 10 cm 空间。

通用订货数据

| | | |
|------------|----------------------------|---|
| 类型 | SV-SMT 7.62HP/05/90MF4 ... | 版本 |
| 订货号 | 2529860000 | PCB 接插件, 插座, 侧面封闭, 中央法兰, THT/THR 焊接联接, 7.62 mm, |
| GTIN (EAN) | 4050118540062 | 回路数: 5, 90°, 焊脚长度 (l): 2.6 mm, 镀锡, 黑色, 盒装 |
| 数量 | 30 ST | |