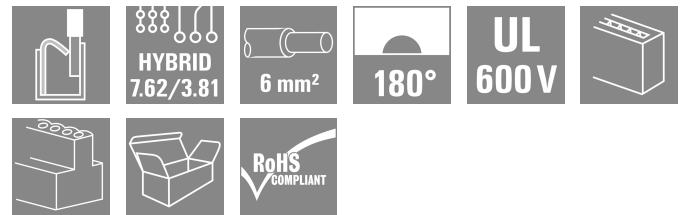
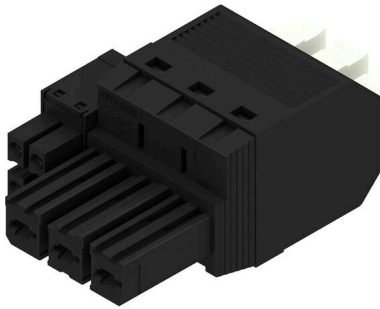


BVFL 7.62HP/03/180 BCF/04R SN BK BX

Weidmüller Interface GmbH & Co. KG
 Klingenbergstraße 26
 D-32758 Detmold
 Germany

www.weidmueller.com

产品图片



180° female plug with energy and signal contacts in
 PUSH IN wire connection in 7.62 pitch.
 Fulfils the IEC 61800-5-1 requirement and for the energy
 contact UL 1059 ClassC 600 V. With adjustable, self-
 locking pusher for opening the contact point.

通用订货数据

版本	PCB 接插件, 插头, 7.62 mm, 回路数: 3, 180°, PUSH IN 带执行器, 压接范围, 最大: 6 mm², 盒装
订货号	2549400000
类型	BVFL 7.62HP/03/180 BCF/04R SN BK BX
GTIN (EAN)	4050118558838
数量	60 items
产品数据	IEC: 1000 V / 38 A / 0.5 - 6 mm² UL: 600 V / 35 A / AWG 24 - AWG 8
包装	盒装

BVFL 7.62HP/03/180 BCF/04R SN BK BX

Weidmüller Interface GmbH & Co. KG
Klingenbergstraße 26
D-32758 Detmold
Germany

www.weidmueller.com

技术数据

审批

MAMID 认证



ROHS

一致

UL File Number Search

[UL 网站](#)

cURus 证书号

E60693

尺寸和重量

净重 18.43 g

环保产品合规

RoHS 合规状态

合规, 无例外

REACH SVHC

不超过 0.1 wt% 的高度关注物质 (SVHC)

系统参数

产品系列	OMNIMATE 电源 - BV/SV 7.62HP 系列	联接类型	现场接线
导线连接方式	PUSH IN 带执行器	间距 P (单位: mm)	7.62 mm
间距 P (单位: inch)	0.300 "	导线出线方向	180°
回路数	3	L1 (mm)	15.24 mm
L1 (inch)	0.600 "	L2 (mm)	3.81 mm
L2 (inch)	0.150 "	插针排数	1
额定横截面	6 mm ²	防触电保护 (按照 DIN VDE 57106)	手指安全保护
防触电保护 (按照 DIN VDE 0470)	IP 20	通道电阻	4.50 mΩ
可编码	是	剥线长度	12 mm
直杆螺丝刀口尺寸	0.6 x 3.5	插拔次数	25

材料数据

绝缘材料	PA GF	颜色编码	黑色
比色表 (相似)	RAL 9011	绝缘材料组	II
相比漏电起痕指数 (CTI)	≥ 500	Moisture Level (MSL)	
阻燃等级符合 UL 94	V-0	触点材料	铜合金
插针镀层	镀锡	插头触点叠层结构	6...8 μm Sn glossy
最低存放温度	-40 °C	最高存放温度	70 °C
最低操作温度	-50 °C	最高操作温度	125 °C
最小安装温度	-25 °C	最大安装温度范围	125 °C

适用导线

压接范围, 最小	0.5 mm ²
压接范围, 最大	6 mm ²
单股导线的, 最小值 H05(07) V-U	0.5 mm ²
单股导线的, 最大值 H05(07) V-U	6 mm ²
软导线, 最小压接面积 H05(07) V-K	0.5 mm ²
软导线, 最大压接面积 H05(07) V-K	6 mm ²
最小压接面积 带预绝缘管状端头(DIN 46 228/4)	0.5 mm ²
最大压接面积 带预绝缘管状端头(DIN 46 228/4)	6 mm ²
带导线管状端头, DIN 46228 部分 1, 最小	0.5 mm ²

BVFL 7.62HP/03/180 BCF/04R SN BK BX

Weidmüller Interface GmbH & Co. KG
 Klingenbergstraße 26
 D-32758 Detmold
 Germany

技术数据

www.weidmueller.com

最大压接面积 带管状端头, 符合DIN46 6 mm²
 228/ 1

可压接导线	导线连接 截面积	型号	细绞线
		标称	0.5 mm ²
管状端头	剥线长度	标称	14 mm
	推荐的管状端头	H0.5/18 OR	
导线连接 截面积	型号	细绞线	
	标称	1 mm ²	
管状端头	剥线长度	标称	15 mm
	推荐的管状端头	H1.0/18 GE	
导线连接 截面积	型号	细绞线	
	标称	1.5 mm ²	
管状端头	剥线长度	标称	15 mm
	推荐的管状端头	H1.5/18D SW	
管状端头	剥线长度	标称	12 mm
	推荐的管状端头	H1.5/12	
导线连接 截面积	型号	细绞线	
	标称	0.75 mm ²	
管状端头	剥线长度	标称	14 mm
	推荐的管状端头	H0.75/18 W	
导线连接 截面积	型号	细绞线	
	标称	2.5 mm ²	
管状端头	剥线长度	标称	14 mm
	推荐的管状端头	H2.5/19D BL	
管状端头	剥线长度	标称	12 mm
	推荐的管状端头	H2.5/12	
导线连接 截面积	型号	细绞线	
	标称	4 mm ²	
管状端头	剥线长度	标称	12 mm
	推荐的管状端头	H4.0/12	
管状端头	剥线长度	标称	14 mm
	推荐的管状端头	H4.0/20D GR	
导线连接 截面积	型号	细绞线	
	标称	6 mm ²	
管状端头	剥线长度	标称	14 mm
	推荐的管状端头	H6.0/20 SW	
管状端头	剥线长度	标称	12 mm
	推荐的管状端头	H6.0/12	

参考文本 塑料套环的外径不应大于节距 (P), 根据产品和额定电压选择管状端头的长度。

额定数据符合 **UL 1059** 标准

机构	CURUS	cURus 证书号	E60693
额定电压 (使用组 B / UL 1059)	600 V	额定电压 (使用组 C / UL 1059)	600 V
额定电压 (使用组 D / UL 1059)	600 V	额定电流 (使用组 B / UL 1059)	35 A
额定电流 (使用组 C / UL 1059)	35 A	额定电流 (使用组 D / UL 1059)	5 A
导线最小压接面积, AWG	AWG 24	导线最大压接面积, AWG	AWG 8
参见认证参数	规格为最大值, 详情参见认证证书。		

包装

包装	盒装	VPE 长度	354.00 mm
VPE 宽度	139.00 mm	VPE 高度	62.00 mm

BVFL 7.62HP/03/180 BCF/04R SN BK BX

Weidmüller Interface GmbH & Co. KG
 Klingenbergstraße 26
 D-32758 Detmold
 Germany

www.weidmueller.com

技术数据

可接导线 - 混合型

压接范围, 额定联接 (电源)	0.5...10 mm ²	压接范围, 额定联接 (信号)	0.2...1.5 mm ²
联接器横截面 (电源)	AWG 24...AWG 8	联接器横截面 AWG (信号)	AWG 26...AWG 16
硬导线, H05(07) V-U (电源)	0.5...10 mm ²	硬导线, H05(07) V-U (信号)	0.14...1.5 mm ²
软导线, H05(07) V-K (电源)	0.5...6 mm ²	软导线, H05(07) V-K (信号)	0.14...1.5 mm ²
带塑料套的管状端头 (电源)	0.5...6 mm ²	带塑料套的管状端头, 符合 DIN 46 228/4 标准 (信号)	0.25...1.5 mm ²
带管状端头, 符合 DIN 46 228/1 标准 (电源)	0.5...6 mm ²	带管状端头, 符合 DIN 46 228/1 标准 (信号)	0.25...1.5 mm ²

系统技术规范 - 混合现场 | 技术数据

间距, 单位 mm (信号)	3.81 mm	间距, 单位英寸 (信号)	0.15 inch
回路数 (信号)	4	L2 (mm)	3.81 mm
L2 (inch)	0.150 "	排数 (信号)	2
触点材料 (信号)	CuMg	触点表面 (信号)	tinned
插头触点的叠层结构 (信号)	1-3 μ Ni / 4-8 μ Sn	针对过电压级 / 污染等级 II/2污染的额定 400 V 电压 (信号)	
针对过电压级 / 污染等级 III/2污染的额定 320 V 电压 (信号)		针对过电压级 / 污染等级 III/3污染的额定 200 V 电压 (信号)	
针对过电压级 / 污染等级 II/2污染的额定 4 kV 脉冲电压 (信号)		针对过电压级 / 污染等级 III/2污染的额定 4 kV 脉冲电压 (信号)	
针对过电压级 / 污染等级 III/3污染的额定 4 kV 脉冲电压 (信号)		短时耐受电流阻抗 (信号)	3 x 1s with 80 A
额定电压 (使用组 B / CSA) (信号)	300 V	额定电压 (使用组 C / CSA) (信号)	50 V
额定电压 (使用组 D / CSA) (信号)	300 V	额定电流 (使用组 B / CSA) (信号)	9 A
额定电流 (使用组 C / CSA) (信号)	9 A	额定电流 (使用组 D / CSA) (信号)	9 A
导线联接横截面 AWG (信号)	AWG 24...AWG 16	额定电压 (使用组 B / UL 1059) (信号)	300 V
额定电压 (使用组 C / UL 1059) (信号)	50 V	额定电压 (使用组 D / UL 1059) (信号)	300 V
额定电流 (使用组 B / UL 1059) (信号)	5 A	额定电流 (使用组 C / UL 1059) (信号)	5 A
额定电流 (使用组 D / UL 1059) (信号)	5 A	联接器截面积 (信号)	AWG 26...AWG 16

额定数据符合 IEC 标准

依据标准进行测试	IEC 60664-1, IEC 61984	额定电流, 最小回路数 (Tu = 20°C)	38 A
额定电流, 最大回路数 (Tu = 20°C)	38 A	额定电流, 最小回路数 (Tu = 40°C)	34 A
额定电流, 最大回路数 (Tu = 40°C)	34 A	额定电压值 (过电压等级II/污染等级2)	1000 V
额定电压值 (过电压等级III/污染等级2)	1000 V	额定电压值 (过电压等级III/污染等级3)	800 V
额定冲击电压 (过压等级 II/污染等级2)	6 kV	额定冲击电压 (过压等级III/污染等级2)	8 kV
额定冲击电压 (过压等级III/污染等级3)	8 kV	瞬时耐电流	3 x 1s, 420 A
最小爬电距离	12.7 mm	最小电气间隙	10.4 mm

重要注意事项

IPC 标准的符合性	符合性: 该产品根据国际认可的标准进行开发、生产和交付, 符合数据页中确保的特性, 装饰性特性满足 IPC-A-610 “等级 2”。其他针对产品的权利主张可以应要求进行评估。
备注	<ul style="list-style-type: none"> • Technical specifications refer to the power contacts • Technical data of signal contacts: 50V / 5A, stripping length 8mm • Additional variants on request • Rated current related to rated cross-section & min. No. of poles. • Wire end ferrule with plastic collar to DIN 46228/4 • Wire end ferrule without plastic collar to DIN 46228/1 • Rated data refer only to the component itself. Clearance and creepage distances to other components are to be designed in accordance with the relevant application standards. • Additional pole combinations on request • In accordance with IEC 61984, OMNIMATE-connectors are connectors without breaking capacity (COC). During designated use, connectors are not allowed to be engaged or disengaged when live or under load

BVFL 7.62HP/03/180 BCF/04R SN BK BX

Weidmüller Interface GmbH & Co. KG
Klingenbergstraße 26
D-32758 Detmold
Germany

www.weidmueller.com

技术数据

- Long term storage of the product with average temperature of 50 °C and maximum humidity 70%, 36 months

分类

ETIM 8.0	EC002638	ETIM 9.0	EC002638
ETIM 10.0	EC002638	ECLASS 14.0	27-46-03-02
ECLASS 15.0	27-46-03-02		

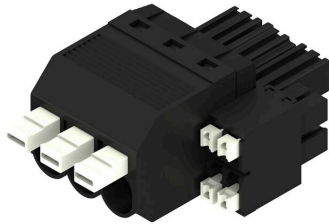
BVFL 7.62HP/03/180 BCF/04R SN BK BX

Weidmüller Interface GmbH & Co. KG
 Klingenbergstraße 26
 D-32758 Detmold
 Germany

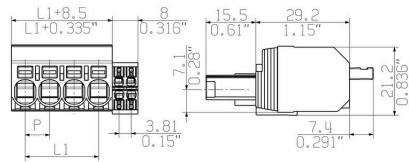
www.weidmueller.com

图纸

产品图片



Dimensional drawing



Graph



Graph



产品优势



Single-handed operation Automatic latching

BVFL 7.62HP/03/180 BCF/04R SN BK BX

Weidmüller Interface GmbH & Co. KG
 Klingenbergstraße 26
 D-32758 Detmold
 Germany

www.weidmueller.com

附件

编码元件



适用于电力电子设备的插拔式联接技术 - 适用于电机启动器、变频器和伺服控制器等现代驱动设备。

OMNIMATE 电源接插件以更高的安全性和插拔式屏蔽片、集成信号接插件或单手法兰操作等创新型解决方案成为新的标准。

3 个产品系列可提供更多优点：

- 面向应用的可扩展性：提供适用于 29 A (IEC) 或 20 A (UL) 的 4 mm² 接插件到适用于 76 A (IEC) 或 54 A (UL) 的 16 mm² 接插件
- 电压可高达 1000 V (IEC) 或 600 V (UL)
- 经优化处理的多种安装选项

我们的服务：

直接使用 产品配置软件配置您的个性化接插件。

通用订货数据

类型	BV/SV 7.62HP KO	版本
订货号	1937590000	PCB 接插件, 附件, 防错插销, 黑色, 回路数: 1
GTIN (EAN)	4032248608881	
数量	50 ST	

屏蔽



适用于电力电子设备的插拔式联接技术 - 适用于电机启动器、变频器和伺服控制器等现代驱动设备。

OMNIMATE 电源接插件以更高的安全性和插拔式屏蔽片、集成信号接插件或单手法兰操作等创新型解决方案成为新的标准。

3 个产品系列可提供更多优点：

- 面向应用的可扩展性：提供适用于 29 A (IEC) 或 20 A (UL) 的 4 mm² 接插件到适用于 76 A (IEC) 或 54 A (UL) 的 16 mm² 接插件
- 电压可高达 1000 V (IEC) 或 600 V (UL)
- 经优化处理的多种安装选项

我们的服务：

直接使用 产品配置软件配置您的个性化接插件。

通用订货数据

类型	BVF 7.62HP SH150 4-6 KIT	版本
订货号	1118480000	PCB 接插件, 附件, 用于屏蔽联接, 黑色, 回路数: 0
GTIN (EAN)	4032248899449	
数量	25 ST	
类型	BVF 7.62HP SH180 4-6 KIT	版本
订货号	1118470000	PCB 接插件, 附件, 用于屏蔽联接, 黑色, 回路数: 0
GTIN (EAN)	4032248899456	
数量	25 ST	
类型	BVF 7.62HP SH210 4-6 KIT	版本
订货号	1118490000	PCB 接插件, 附件, 用于屏蔽联接, 黑色, 回路数: 0
GTIN (EAN)	4032248899302	
数量	25 ST	

BVFL 7.62HP/03/180 BCF/04R SN BK BX

Weidmüller Interface GmbH & Co. KG
 Klingenbergstraße 26
 D-32758 Detmold
 Germany

www.weidmueller.com

附件

Crimping tools



用于带及不带塑料套的管状端头的压接钳

- 自锁机构保证了压接的质量
- 操作失误时可以解除自锁

通用订货数据

类型	PZ 6/5	版本	
订货号	9011460000	压接工具, 管状端头压接工具, 0.25mm², 6mm², 梯形夹	
GTIN (EAN)	4008190165352		
数量	1 ST		

开槽螺丝刀



带圆形槽刀的一字螺丝刀, SD DIN 5265, ISO 2380/2, 符合 DIN 5264 标准, ISO 2380/1, 尖端为铬材料, SoftFinish 把手

通用订货数据

类型	SDS 0.6X3.5X100	版本	
订货号	9008330000	螺丝刀, 螺丝刀	
GTIN (EAN)	4032248056286		
数量	1 ST		

BVFL 7.62HP/03/180 BCF/04R SN BK BX

Weidmüller Interface GmbH & Co. KG
Klingenbergstraße 26
D-32758 Detmold
Germany

www.weidmueller.com

配套联接件

SV 7.62HP / SC 3.81 90



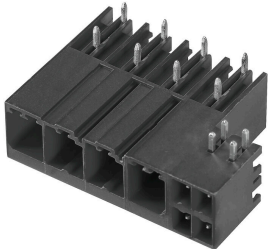
直插式接线组合式插座，间距为 7.62，进线方向为 90°，带电源和信号触点，还包括自动锁定的中央法兰和（可选的）插拔式屏蔽联接。
可同时插入电源、信号和（可选的）EMC 屏蔽联接。非常适合联接伺服驱动和异步驱动。
与插头 BVF 7.62HP/...BCF..R 一起使用时，符合 IEC 61800-5-1 的要求，并通过 UL840 600 V 认证。
在没有插头的情况下，如指压为 20 N 时，插接面可确保超过 3 mm 的防触电安全间距。
与其他标准方案相比，中央法兰锁定机制对空间的需求减少了 1 个间距
可以根据要求提供：不带法兰、螺钉固定或焊接法兰固定型。

- 1000 V (IEC) / 300 V (UL)
- 38 A (IEC) / 35 A (UL)
- 对于通过 UL 840 认证的装置，可达到 600 V

通用订货数据

类型	SV 7.62HP/03/90G SC/04R...	版本
订货号	1090040000	PCB 接插件, 插座, 侧面封闭, THT 焊接联接, 7.62 mm, 回路数: 3, 90°,
GTIN (EAN)	4032248859221	焊脚长度 (l): 3.5 mm, 镀锡, 黑色, 盒装
数量	60 ST	

SV 7.62HP / SC 3.81 270



组合式插座，间距为 7.62，进线方向为 270°，带电源和信号连接，还包括自动锁定的中央法兰。
可同时插入电源、信号和（可选的）EMC 屏蔽联接。非常适合联接伺服驱动和异步驱动。
与插头 BVF 7.62HP/...BCF..R 一起使用时，符合 IEC 61800-5-1 的要求，并通过 UL840 600 V 认证。
在没有插头的情况下，如指压为 20 N 时，插接面可确保超过 3 mm 的防触电安全间距。
与其他标准方案相比，中央法兰锁定机制对空间的需求减少了 1 个间距
可以根据要求提供：不带法兰、螺钉固定或焊接法兰固定型。

- 1000 V (IEC) / 300 V (UL)
- 38 A (IEC) / 35 A (UL)
- 对于通过 UL 840 认证的装置，可达到 600 V

通用订货数据

类型	SV 7.62HP/03/270G SC/04...	版本
订货号	1090950000	PCB 接插件, 插座, 侧面封闭, THT 焊接联接, 7.62 mm, 回路数: 3, 270°,
GTIN (EAN)	4032248860043	焊脚长度 (l): 3.5 mm, 镀锡, 黑色, 盒装
数量	60 ST	