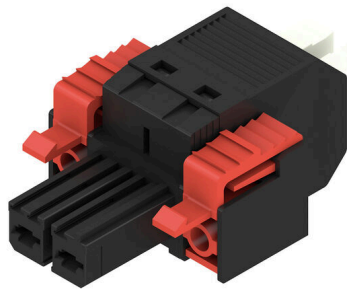


## BVFL 7.62HP/02/180F SN BK BX

Weidmüller Interface GmbH & Co. KG  
Klingenbergstraße 26  
D-32758 Detmold  
Germany

www.weidmueller.com

## 产品图片



180° 出线直插式插头，带可调执行器（推送器），用于现场布线，规格为6 mm<sup>2</sup>，间距为 7.62。符合 UL 1059 600 V 等级 C标准和 IEC 61800-5-1 标准。亦是理想的电源输出防触电解决方案。中心法兰能自锁，还可再用螺钉加固，能使占用空间比传统解决方案减少一个间距。样式：无法兰型，外置法兰型，卡扣中心法兰型，还可附加紧固螺钉。

## 通用订货数据

|            |  |
|------------|--|
| 版本         | PCB 接插件, 插头, 7.62 mm, 回路数: 2, 180°, PUSH IN 带执行器, 压接范围, 最大: 6 mm <sup>2</sup> , 盒装 |
| 订货号        | <a href="#">2549280000</a>   |
| 类型         | BVFL 7.62HP/02/180F SN BK BX   |
| GTIN (EAN) | 4050118558722  |
| 数量         | 66 items   |
| 产品数据       | IEC: 1000 V / 41 A / 0.5 - 6 mm <sup>2</sup><br>UL: 600 V / 39 A / AWG 24 - AWG 8  |
| 包装         | 盒装   |

## BVFL 7.62HP/02/180F SN BK BX

Weidmüller Interface GmbH & Co. KG  
Klingenbergstraße 26  
D-32758 Detmold  
Germany

www.weidmueller.com

## 技术数据

## 审批

ROHS 一致

## 尺寸和重量

|    |         |         |             |
|----|---------|---------|-------------|
| 深  | 52.1 mm | 深度 (英寸) | 2.0512 inch |
| 高度 | 20.6 mm | 高度 (英寸) | 0.811 inch  |
| 净重 | 9.7 g   |         |             |

## 环保产品合规

RoHS 合规状态 合规, 无例外  
REACH SVHC 不超过 0.1 wt% 的高度关注物质 (SVHC)

## 系统参数

|                        |                                  |                        |                   |
|------------------------|----------------------------------|------------------------|-------------------|
| 产品系列                   | OMNIMATE 电源 - BV/SV<br>7.62HP 系列 | 联接类型                   | 现场接线              |
| 导线连接方式                 | PUSH IN 带执行器                     | 间距 P (单位 : mm)         | 7.62 mm           |
| 间距 P (单位 : inch)       | 0.300 "                          | 导线出线方向                 | 180°              |
| 回路数                    | 2                                | L1 (mm)                | 7.62 mm           |
| L1 (inch)              | 0.300 "                          | 层数                     | 1                 |
| 插针排数                   | 1                                | 额定横截面                  | 6 mm <sup>2</sup> |
| 防触电保护 (按照DIN VDE57106) | 手指安全保护                           | 防触电保护 (按照DIN VDE 0470) | IP 20             |
| 防护等级                   | IP20                             | 通道电阻                   | 4.50 mΩ           |
| 可编码                    | 是                                | 剥线长度                   | 12 mm             |
| 直杆螺丝刀口尺寸               | 0.6 x 3.5                        | 插拔次数                   | 25                |

## 材料数据

|                 |          |                      |                    |
|-----------------|----------|----------------------|--------------------|
| 绝缘材料            | PA GF    | 颜色编码                 | 黑色                 |
| 比色表 (相似)        | RAL 9011 | 绝缘材料组                | II                 |
| 相比漏电流起痕指数 (CTI) | ≥ 600    | Moisture Level (MSL) |                    |
| 阻燃等级符合 UL 94    | V-0      | 触点材料                 | 铜合金                |
| 插针镀层            | 镀锡       | 插头触点叠层结构             | 6...8 μm Sn glossy |
| 最低存放温度          | -40 °C   | 最高存放温度               | 70 °C              |
| 最低操作温度          | -50 °C   | 最高操作温度               | 125 °C             |
| 最小安装温度          | -25 °C   | 最大安装温度范围             | 125 °C             |

## 适用导线

|                               |                     |          |                            |
|-------------------------------|---------------------|----------|----------------------------|
| 压接范围, 最小                      | 0.5 mm <sup>2</sup> |          |                            |
| 压接范围, 最大                      | 6 mm <sup>2</sup>   |          |                            |
| 单股导线的, 最小值 H05(07) V-U        | 0.5 mm <sup>2</sup> |          |                            |
| 单股导线的, 最大值 H05(07) V-U        | 6 mm <sup>2</sup>   |          |                            |
| 软导线, 最小压接面积 H05(07) V-K       | 0.5 mm <sup>2</sup> |          |                            |
| 软导线, 最大压接面积 H05(07) V-K       | 6 mm <sup>2</sup>   |          |                            |
| 最小压接面积 带预绝缘管状端头(DIN 46 228/4) | 0.5 mm <sup>2</sup> |          |                            |
| 最大压接面积 带预绝缘管状端头(DIN 46 228/4) | 6 mm <sup>2</sup>   |          |                            |
| 带导线管状端头, DIN 46228 部分 1, 最小   | 0.5 mm <sup>2</sup> |          |                            |
| 最大压接面积 带管状端头, 符合DIN46 228/ 1  | 6 mm <sup>2</sup>   |          |                            |
| 可压接导线                         | 导线连接 截面积            | 型号<br>标称 | 细绞线<br>0.5 mm <sup>2</sup> |

**BVFL 7.62HP/02/180F SN BK BX**

**Weidmüller Interface GmbH & Co. KG**  
 Klingenbergstraße 26  
 D-32758 Detmold  
 Germany

www.weidmueller.com

技术数据

|          |         |                             |       |
|----------|---------|-----------------------------|-------|
| 管状端头     | 剥线长度    | 标称                          | 14 mm |
|          | 推荐的管状端头 | <a href="#">H0.5/12 OR</a>  |       |
| 导线连接 截面积 | 型号      | 细绞线                         |       |
|          | 标称      | 0.75 mm <sup>2</sup>        |       |
| 管状端头     | 剥线长度    | 标称                          | 14 mm |
|          | 推荐的管状端头 | <a href="#">H0.75/18 W</a>  |       |
| 导线连接 截面积 | 型号      | 细绞线                         |       |
|          | 标称      | 1 mm <sup>2</sup>           |       |
| 管状端头     | 剥线长度    | 标称                          | 15 mm |
|          | 推荐的管状端头 | <a href="#">H1.0/18 GE</a>  |       |
| 导线连接 截面积 | 型号      | 细绞线                         |       |
|          | 标称      | 1.5 mm <sup>2</sup>         |       |
| 管状端头     | 剥线长度    | 标称                          | 12 mm |
|          | 推荐的管状端头 | <a href="#">H1.5/12</a>     |       |
|          | 剥线长度    | 标称                          | 15 mm |
|          | 推荐的管状端头 | <a href="#">H1.5/18D SW</a> |       |
| 导线连接 截面积 | 型号      | 细绞线                         |       |
|          | 标称      | 2.5 mm <sup>2</sup>         |       |
| 管状端头     | 剥线长度    | 标称                          | 12 mm |
|          | 推荐的管状端头 | <a href="#">H2.5/12</a>     |       |
|          | 剥线长度    | 标称                          | 14 mm |
|          | 推荐的管状端头 | <a href="#">H2.5/19D BL</a> |       |
| 导线连接 截面积 | 型号      | 细绞线                         |       |
|          | 标称      | 4 mm <sup>2</sup>           |       |
| 管状端头     | 剥线长度    | 标称                          | 12 mm |
|          | 推荐的管状端头 | <a href="#">H4.0/12</a>     |       |
|          | 剥线长度    | 标称                          | 14 mm |
|          | 推荐的管状端头 | <a href="#">H4.0/20D GR</a> |       |
| 导线连接 截面积 | 型号      | 细绞线                         |       |
|          | 标称      | 6 mm <sup>2</sup>           |       |
| 管状端头     | 剥线长度    | 标称                          | 12 mm |
|          | 推荐的管状端头 | <a href="#">H6.0/12</a>     |       |
|          | 剥线长度    | 标称                          | 14 mm |
|          | 推荐的管状端头 | <a href="#">H6.0/20 SW</a>  |       |

参考文本 塑料套环的外径不应大于节距 (P), 根据产品和额定电压选择管状端头的长度。

额定数据符合 **CSA** 标准

|                    |        |                    |       |
|--------------------|--------|--------------------|-------|
| 额定电压 (使用组 B / CSA) | 600 V  | 额定电压 (使用组 C / CSA) | 600 V |
| 额定电压 (使用组 D / CSA) | 600 V  | 额定电流 (使用组 B / CSA) | 33 A  |
| 额定电流 (使用组 C / CSA) | 33 A   | 额定电流 (使用组 D / CSA) | 5 A   |
| 导线最小压接面积, AWG,     | AWG 24 | 导线最大压接面积, AWG      | AWG 8 |

额定数据符合 **UL 1059** 标准

|                        |        |                        |       |
|------------------------|--------|------------------------|-------|
| 额定电压 (使用组 B / UL 1059) | 600 V  | 额定电压 (使用组 C / UL 1059) | 600 V |
| 额定电压 (使用组 D / UL 1059) | 600 V  | 额定电流 (使用组 B / UL 1059) | 39 A  |
| 额定电流 (使用组 C / UL 1059) | 39 A   | 额定电流 (使用组 D / UL 1059) | 5 A   |
| 导线最小压接面积, AWG          | AWG 24 | 导线最大压接面积, AWG          | AWG 8 |

包装

|        |           |        |           |
|--------|-----------|--------|-----------|
| 包装     | 盒装        | VPE 长度 | 352.00 mm |
| VPE 宽度 | 136.00 mm | VPE 高度 | 61.00 mm  |

**BVFL 7.62HP/02/180F SN BK BX**

**Weidmüller Interface GmbH & Co. KG**  
 Klingenbergstraße 26  
 D-32758 Detmold  
 Germany

技术数据

www.weidmueller.com

额定数据符合 IEC 标准

|                         |                        |                         |               |
|-------------------------|------------------------|-------------------------|---------------|
| 依据标准进行测试                | IEC 60664-1, IEC 61984 | 额定电流, 最小回路数 (Tu = 20°C) | 41 A          |
| 额定电流, 最大回路数 (Tu = 20°C) | 41 A                   | 额定电流, 最小回路数 (Tu = 40°C) | 41 A          |
| 额定电流, 最大回路数 (Tu = 40°C) | 38 A                   | 额定电压值 (过电压等级II/污染等级2)   | 1000 V        |
| 额定电压值 (过电压等级III/污染等级2)  | 1000 V                 | 额定电压值 (过电压等级III/污染等级3)  | 800 V         |
| 额定冲击电压 (过压等级 II/污染等级2)  | 6 kV                   | 额定冲击电压 (过压等级III/污染等级2)  | 8 kV          |
| 额定冲击电压 (过压等级III/污染等级3)  | 8 kV                   | 瞬时耐电流                   | 3 x 1s, 420 A |
| 最小爬电距离                  | 12.7 mm                | 最小电气间隙                  | 10.4 mm       |

重要注意事项

|            |  |
|------------|--|
| IPC 标准的符合性 | 符合性：该产品根据国际认可的标准进行开发、生产和交付，符合数据页中确保的特性，装饰性特性满足 IPC-A-610 “等级 2”。其他针对产品的权利主张可以应要求进行评估。  |
| 备注         | <ul style="list-style-type: none"> <li>• Additional variants on request</li> <li>• Wire end ferrule with plastic collar to DIN 46228/4</li> <li>• Wire end ferrule without plastic collar to DIN 46228/1</li> <li>• P on drawing = pitch</li> <li>• Rated data refer only to the component itself. Clearance and creepage distances to other components are to be designed in accordance with the relevant application standards.</li> <li>• Additional pole combinations on request</li> <li>• In accordance with IEC 61984, OMNIMATE-connectors are connectors without breaking capacity (COC). During designated use, connectors are not allowed to be engaged or disengaged when live or under load</li> <li>• Long term storage of the product with average temperature of 50 °C and maximum humidity 70%, 36 months</li> </ul> |

分类

|             |             |             |             |
|-------------|-------------|-------------|-------------|
| ETIM 8.0    | EC002638    | ETIM 9.0    | EC002638    |
| ETIM 10.0   | EC002638    | ECLASS 14.0 | 27-46-02-02 |
| ECLASS 15.0 | 27-46-02-02 |             |             |

**BVFL 7.62HP/02/180F SN BK BX**

**Weidmüller Interface GmbH & Co. KG**  
 Klingenbergstraße 26  
 D-32758 Detmold  
 Germany

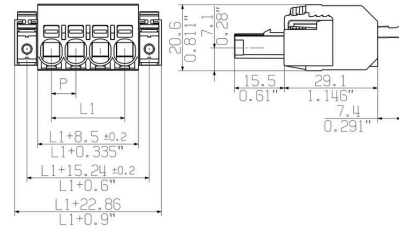
图纸

www.weidmueller.com

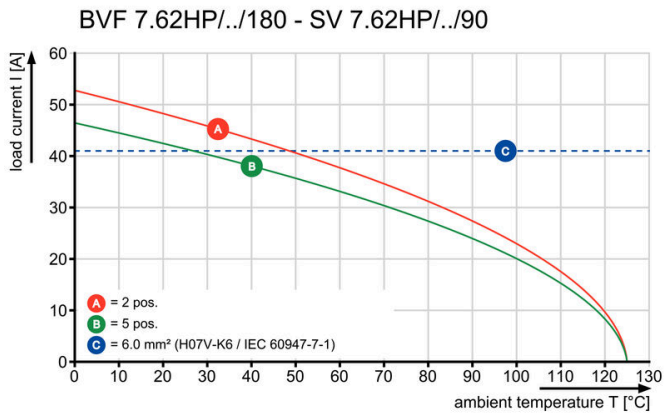
产品图片



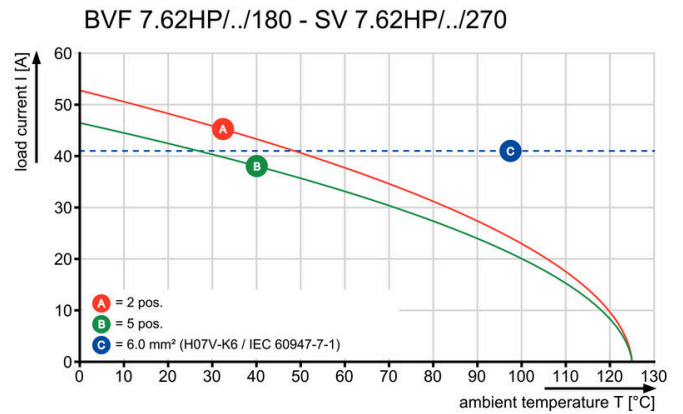
Dimensional drawing



Graph

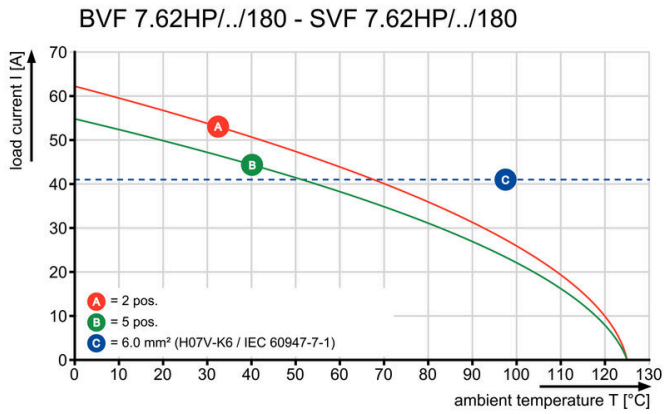


Graph



**Graph**

**产品优势**



Secure connection of small conductors  
 PUSH IN WIRE READY

**产品优势**



Installation without tools  
 Outlet direction: 90° und 180°

## BVFL 7.62HP/02/180F SN BK BX

Weidmüller Interface GmbH & Co. KG  
Klingenbergstraße 26  
D-32758 Detmold  
Germany

www.weidmueller.com

## 附件

## 编码元件



适用于电力电子设备的插拔式联接技术 - 适用于电机启动器、变频器和伺服控制器等现代驱动设备。

OMNIMATE 电源接插件以更高的安全性和插拔式屏蔽片、集成信号接插件或单手法兰操作等创新型解决方案成为新的标准。

3 个产品系列可提供更多优点：

- 面向应用的可扩展性：提供适用于 29 A (IEC) 或 20 A (UL) 的 4 mm<sup>2</sup> 接插件到适用于 76 A (IEC) 或 54 A (UL) 的 16 mm<sup>2</sup> 接插件
- 电压可高达 1000 V (IEC) 或 600 V (UL)
- 经优化处理的多种安装选项

我们的服务：

直接使用 产品配置软件配置您的个性化接插件。

## 通用订货数据

|            |                            |                               |  |
|------------|----------------------------|-------------------------------|--|
| 类型         | BV/SV 7.62HP KO            | 版本                            |  |
| 订货号        | <a href="#">1937590000</a> | PCB 接插件, 附件, 防错插销, 黑色, 回路数: 1 |  |
| GTIN (EAN) | 4032248608881              |                               |  |
| 数量         | 50 ST                      |                               |  |

## Crimping tools



用于带及不带塑料套的管状端头的压接钳

- 自锁机构保证了压接的质量
- 操作失误时可以解除自锁

## 通用订货数据

|            |                            |  |  |
|------------|----------------------------|--|--|
| 类型         | PZ 6/5                     | 版本   |  |
| 订货号        | <a href="#">9011460000</a> | 压接工具, 管状端头压接工具, 0.25mm <sup>2</sup> , 6mm <sup>2</sup> , 梯形夹 |  |
| GTIN (EAN) | 4008190165352              |  |  |
| 数量         | 1 ST                       |  |  |

## 耦合套件



通过使用 SVF/BVF 7.62HP 耦合套件，两个接插件背对背相接后，形成最大为 2 × 4 回路的双层连接器。

**BVFL 7.62HP/02/180F SN BK BX**

**Weidmüller Interface GmbH & Co. KG**  
 Klingenbergstraße 26  
 D-32758 Detmold  
 Germany

www.weidmueller.com

附件

通用订货数据

|            |                            |                      |
|------------|----------------------------|----------------------|
| 类型         | SVF/BVF 7.62HP COUPLE S... | 版本                   |
| 订货号        | <a href="#">1440850000</a> | PCB 接插件, 附件, 固定块, 黑色 |
| GTIN (EAN) | 4050118247060              |                      |
| 数量         | 20 ST                      |                      |

开槽螺丝刀



带圆形槽刀的一字螺丝刀, SD DIN 5265, ISO 2380/2, 符合 DIN 5264 标准, ISO 2380/1, 尖端为铬材料, SoftFinish 把手

通用订货数据

|            |                            |          |
|------------|----------------------------|----------|
| 类型         | SDS 0.6X3.5X100            | 版本       |
| 订货号        | <a href="#">9008330000</a> | 螺丝刀, 螺丝刀 |
| GTIN (EAN) | 4032248056286              |          |
| 数量         | 1 ST                       |          |

## BVFL 7.62HP/02/180F SN BK BX

Weidmüller Interface GmbH & Co. KG  
Klingenbergstraße 26  
D-32758 Detmold  
Germany

## 配套联接件

www.weidmueller.com

## SV 7.62HP 180F SN

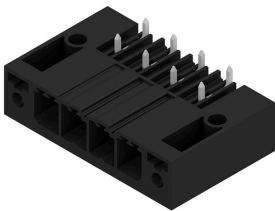


Single-row, high-performance male header for side-by-side mounting without sacrificing any poles or with patented flange for fast fixing without tools. Maximum connection and operating reliability thanks to a mating profile that prevents incorrect connection, with unique coding diversity and additional fastening in the flange. 3.5 mm pin length is optimised for lead-free wave soldering.

## 通用订货数据

|            |                            |  |
|------------|----------------------------|--|
| 类型         | SV 7.62HP/02/180F 3.5SN... | 版本   |
| 订货号        | <a href="#">1930710000</a> | PCB 接插件, 插座, 卡入式法兰, THT 焊接联接, 7.62 mm, 回路数: 2, |
| GTIN (EAN) | 4032248580682              | 180°, 焊脚长度 (l): 3.5 mm, 镀锡, 黑色, 盒装             |
| 数量         | 60 ST                      |  |

## SV 7.62HP 270F SN



Single-row, high-current and high-performance male headers for side-by-side mounting without sacrificing any poles or with flange for fast fixing without tools. Maximum connection and operating reliability thanks to a mating profile that prevents incorrect connection, unique coding diversity and additional fastening in the flange.

## 通用订货数据

|            |                            |  |
|------------|----------------------------|--|
| 类型         | SV 7.62HP/02/270F 3.5SN... | 版本   |
| 订货号        | <a href="#">1931370000</a> | PCB 接插件, 插座, 卡入式法兰, THT 焊接联接, 7.62 mm, 回路数: 2, |
| GTIN (EAN) | 4032248580408              | 270°, 焊脚长度 (l): 3.5 mm, 镀锡, 黑色, 盒装             |
| 数量         | 60 ST                      |  |

## SV 7.62HP 90F SN



Single-row, high-current and high-performance male headers for side-by-side mounting without sacrificing any poles or with flange for fast fixing without tools. Maximum connection and operating reliability thanks to a mating profile that prevents incorrect connection, unique coding diversity and additional fastening in the flange.

## 通用订货数据

|            |                            |   |
|------------|----------------------------|---|
| 类型         | SV 7.62HP/02/90F 3.5SN ... | 版本  |
| 订货号        | <a href="#">1930380000</a> | PCB 接插件, 插座, 卡入式法兰, THT 焊接联接, 7.62 mm, 回路数: 2, 90°, |
| GTIN (EAN) | 4032248580255              | 焊脚长度 (l): 3.5 mm, 镀锡, 黑色, 盒装                        |
| 数量         | 60 ST                      |   |

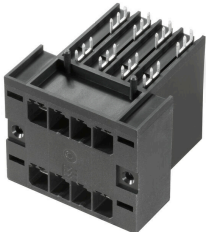
**BVFL 7.62HP/02/180F SN BK BX**

**Weidmüller Interface GmbH & Co. KG**  
Klingenbergstraße 26  
D-32758 Detmold  
Germany

www.weidmueller.com

配套联接件

**SVD 7.62HP 270F SN**

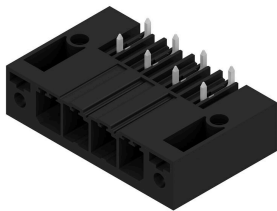


双排大电流、高性能的针式插座，可带或不带法兰，免工具实现快速锁定。专为宽 50 mm 及以上“书本大小模块”而改良设计。所集成的安装选项便于将装置固定至外壳壁。100%防错接轮廓、独特的编码系统和可选的附加螺钉法兰，保证操作高度可靠、安全。

通用订货数据

|            |                            |  |
|------------|----------------------------|--|
| 类型         | SVD 7.62HP/04/270F 3.2S... | 版本   |
| 订货号        | <a href="#">1523940000</a> | PCB 接插件, 插座, 卡入式法兰, THT 焊接联接, 7.62 mm, 回路数: 4, |
| GTIN (EAN) | 4050118329810              | 270°, 焊脚长度 (l): 3.2 mm, 镀锡, 黑色, 盒装             |
| 数量         | 33 ST                      |  |

**SV-SMT 7.62HP 270F BX**

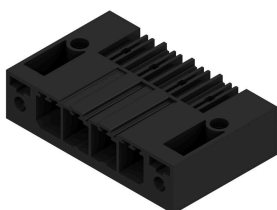


OMNIMATE Power BV / SV 7.62HP – 28 kVA-性能等级  
高性能定制方案  
储存能量越多，承载能力越高：  
OMNIMATE Power BV / SV 7.62HP 为中级电源联接器系统。它具备较强的压接能力、出色的耐超载能力以及最大规格和附件选择范围：HP 系列中的高性能产品。HP 表示高性能 - 包括：可承受高达 50°C 的全额电流，无降额，通过 UL 标准的 600-V 认证，以及为符合应用指令 IEC 61800-5-1 的 400 V-TN 系统 (+ 3.0 mm) 提供更多的触摸安全。

通用订货数据

|            |                            |   |
|------------|----------------------------|---|
| 类型         | SV-SMT 7.62HP/02/270F 2... | 版本  |
| 订货号        | <a href="#">2499540000</a> | PCB 接插件, 插座, 法兰, THT/THR 焊接联接, 7.62 mm, 回路数: 2, |
| GTIN (EAN) | 4050118513325              | 270°, 焊脚长度 (l): 2.6 mm, 镀锡, 黑色, 盒装              |
| 数量         | 50 ST                      |   |
| 类型         | SV-SMT 7.62HP/02/270F 3... | 版本  |
| 订货号        | <a href="#">2498780000</a> | PCB 接插件, 插座, 法兰, THT/THR 焊接联接, 7.62 mm, 回路数: 2, |
| GTIN (EAN) | 4050118511581              | 270°, 焊脚长度 (l): 3.5 mm, 镀锡, 黑色, 盒装              |
| 数量         | 50 ST                      |   |

**SV-SMT 7.62HP 90F BX**



OMNIMATE Power BV / SV 7.62HP – 28 kVA-性能等级  
高性能定制方案  
储存能量越多，承载能力越高：  
OMNIMATE Power BV / SV 7.62HP 为中级电源联接器系统。它具备较强的压接能力、出色的耐超载能力以及最大规格和附件选择范围：HP 系列中的高性能产品。HP 表示高性能 - 包括：可承受高达 50°C 的全额电流，无降额，通过 UL 标准的 600-V 认证，以及为符合应用指令 IEC 61800-5-1 的 400 V-TN 系统 (+ 3.0 mm) 提供更多的触摸安全。

## BVFL 7.62HP/02/180F SN BK BX

**Weidmüller Interface GmbH & Co. KG**  
 Klingenbergstraße 26  
 D-32758 Detmold  
 Germany

[www.weidmueller.com](http://www.weidmueller.com)

## 配套联接件

### 通用订货数据

|            |                            |  |
|------------|----------------------------|--|
| 类型         | SV-SMT 7.62HP/02/90F 2...  | 版本   |
| 订货号        | <a href="#">2499520000</a> | PCB 接插件, 插座, 法兰, THT/THR 焊接联接, 7.62 mm, 回路数: 2, 90°, |
| GTIN (EAN) | 4050118512878              | 焊脚长度 (l): 2.6 mm, 镀锡, 黑色, 盒装                         |
| 数量         | 60 ST                      |  |
| 类型         | SV-SMT 7.62HP/02/90F 3...  | 版本   |
| 订货号        | <a href="#">2498390000</a> | PCB 接插件, 插座, 法兰, THT/THR 焊接联接, 7.62 mm, 回路数: 2, 90°, |
| GTIN (EAN) | 4050118511550              | 焊脚长度 (l): 3.5 mm, 镀锡, 黑色, 盒装                         |
| 数量         | 50 ST                      |  |