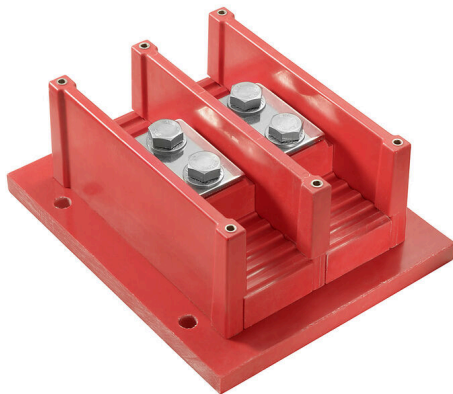


HV2700/2-M12 F

Weidmüller Interface GmbH & Co. KG
 Klingenbergstraße 26
 D-32758 Detmold
 Germany

www.weidmueller.com



为了在严苛环境中实现高效可靠的电力分配，魏德米勒针对特定应用的具体需要对接口解决方案进行了优化设计。魏德米勒的高电流端子解决方案与 Klippon® Protect 接线盒完美结合，为您的联接提供全天候的保障。我们的 HV 2700 和 HV 4000 高电压端子由于采用环形电缆端头联接系统，能够向您提供模块式、可扩放的系统，是收到全球认可、久经验证的铁路技术，易于在全球任何地点安装。产品经过测试，符合技术标准 EN 50155、EN 50124-1、EN 45545 和 IEC 61373 的要求。我们的产品接受不断的产品监控和开发。

我们已为您精选出其中的一小部分加以汇总，我们也非常乐于为您进行定制解决方案的配置。客制化安装未来的挑战在于降低成本和提高效率。这将需要智能的个性化解决方案，针对您的要求量身定制。在我们的应用范围内

我们向您提供高度专业的客户定制生产服务。无论您需要的是改装产品、预安装端子导轨、还是完整的小型机柜：我们将根据您的应用，快速灵活地为您生产特定开发的解决方案。

通用订货数据

| | |
|------------|----------------------------|
| 版本 | 插销型螺钉端子, 直通型接线端子, 螺钉联接 |
| 订货号 | 2540680000 |
| 类型 | HV2700/2-M12 F |
| GTIN (EAN) | 4050118554359 |
| 数量 | 1 items |

技术数据

审批

| | |
|------|----|
| ROHS | 一致 |
|------|----|

尺寸和重量

| | | | |
|------|--------|-----------|-------------|
| 深 | 90 mm | 深度 (英寸) | 3.5433 inch |
| 高度 | 220 mm | 高度 (英寸) | 8.6614 inch |
| 宽度 | 180 mm | 宽度 (英寸) | 7.0866 inch |
| 直径 | 11 mm | 安装尺寸 - 高度 | 130 mm |
| 安装宽度 | 155 mm | 净重 | 3300 g |

温度

| | | | |
|----------|--------|----------|--------|
| 最小持续工作温度 | -50 °C | 最大持续工作温度 | 140 °C |
|----------|--------|----------|--------|

环保产品合规

| | |
|------------|----------------------------|
| RoHS 合规状态 | 合规, 无例外 |
| REACH SVHC | 不超过 0.1 wt% 的高度关注物质 (SVHC) |

其它技术参数

| | |
|-----|---|
| 防爆版 | 不 |
|-----|---|

可压接导线 (额定联接)

| | | | |
|------------------|--------------------------|------------------|------------------------|
| 电缆终端 DIN 46 234 | 10...185 mm ² | 导线最大压接面积 AWG | kcmil 250 |
| 连接方向 | 水平进线 | 最大拧紧力矩 | 35 Nm |
| 最小拧紧力矩 | 33 Nm | 联接类型 | 螺钉联接 |
| 联接点数量 | 4 | 压接范围, 最大 | 185 mm ² |
| 压接范围, 最小 | 10 mm ² | 最大压接面积, 螺栓联接 | 185.00 mm ² |
| 螺栓接头的最小压线范围 | 10 mm ² | 压接螺钉 | M 12 |
| 导线最小压接面积 AWG | AWG 6 | 最大压接面积 软导线 | 185 mm ² |
| 最小多股导线接线截面积 | 10 mm ² | 扁平插套联接的螺栓尺寸 | M 12 |
| 接线截面积, 多股细导线, 最大 | 185 mm ² | 接线截面积, 多股细导线, 最小 | 10 mm ² |

大小

| | |
|----|-------|
| 直径 | 11 mm |
|----|-------|

材料参数

| | | | |
|------|----|--------------|-----|
| 颜色编码 | 红色 | 阻燃等级符合 UL 94 | V-0 |
|------|----|--------------|-----|

系统特征值

| | | | |
|---------|---|---------|-----|
| 必须的端板 | 无 | 电位数量 | 2 |
| 层数 | 1 | 每层压接点数量 | 2 |
| 层, 内部桥接 | 是 | 安装导轨已装备 | 安装板 |

通用的

| | | | |
|--------------|---|--------------|-------|
| 导线最大压接面积 AWG | kcmil 250 | 导线最小压接面积 AWG | AWG 6 |
| 标准 | EN 45545-2:2020, NFPA 130 ASTM E 162/ 662, BSS 7239/ 7242 | 安装导轨已装备 | 安装板 |

技术数据

www.weidmueller.com

额定数据

| | | | |
|--------------|---------------------|----------------|---|
| 额定横截面 | 185 mm ² | 额定电压 | 2700 V |
| 带 TW 环氧树脂的电压 | 2700 V | 额定电流 | 600 A |
| 最大电流 | 600 A | 标准 | EN 45545-2:2020, NFPA 130 ASTM E 162/ 662, BSS 7239/ 7242 |
| 额定浪涌电压 | 25 kV | 带 TW 环氧树脂的冲击电压 | 25 kV |
| 污染等级 | 3 | | |

分类

| | | | |
|-------------|-------------|-------------|-------------|
| ETIM 8.0 | EC000897 | ETIM 9.0 | EC000897 |
| ETIM 10.0 | EC000897 | ECLASS 14.0 | 27-25-01-01 |
| ECLASS 15.0 | 27-25-01-01 | | |