

**APG 4 MI GN****Weidmüller Interface GmbH & Co. KG**

Klingenbergstraße 26

D-32758 Detmold

Germany

www.weidmueller.com

## 产品图片



魏德米勒 WeiCoS 系统插头可用于各种不同的连接系统。该产品系列含有 1 至 10 回路的预组装接插件，可单独装配。这确保产品可以灵活地用于各个应用。定制附件增强了安全性，避免受到环境影响。

## 通用订货数据

|            |   |
|------------|---|
| 版本         | 插头, 4 mm <sup>2</sup> , 800 V, 32 A, 回路数: 1, 绿色 |
| 订货号        | <a href="#">2540600000</a>                      |
| 类型         | APG 4 MI GN                                     |
| GTIN (EAN) | 4050118552713                                   |
| 数量         | 50 items  |

## 技术数据

## 审批

MAMID 认证

ROHS 一致  
UL File Number Search [UL 网站](#)  
cURus 证书号 E60693

## 尺寸和重量

|    |          |         |             |
|----|----------|---------|-------------|
| 深  | 50.95 mm | 深度 (英寸) | 2.0059 inch |
| 高度 | 19 mm    | 高度 (英寸) | 0.748 inch  |
| 宽度 | 6.1 mm   | 宽度 (英寸) | 0.2402 inch |
| 净重 | 5.64 g   |         |             |

## 温度

|          |                |          |               |
|----------|----------------|----------|---------------|
| 存储温度     | -25 °C...55 °C | 环境温度     | -5 °C...40 °C |
| 最小持续工作温度 | -60 °C         | 最大持续工作温度 | 130 °C        |

## 环保产品合规

RoHS 合规状态 合规, 无例外  
REACH SVHC 不超过 0.1 wt% 的高度关注物质 (SVHC)

## 可压接导线 (额定联接)

|                                       |                   |                                       |                      |
|---------------------------------------|-------------------|---------------------------------------|----------------------|
| 测量规 按照 60 947-1 标准                    | A4                | 导线最大压接面积 AWG                          | AWG 12               |
| 连接方向                                  | 上方                | 剥线长度                                  | 10 mm                |
| 联接类型                                  | PUSH IN           | 联接点数量                                 | 1                    |
| 压接范围, 最大                              | 4 mm <sup>2</sup> | 压接范围, 最小                              | 0.14 mm <sup>2</sup> |
| 螺丝刀口尺寸                                | 0.6 x 3.5 mm      | 导线最小压接面积 AWG                          | AWG 26               |
| 导线连接截面积, 多股细导线, 带管状端头 DIN 46228/4, 最大 | 4 mm <sup>2</sup> | 导线连接截面积, 多股细导线, 带管状端头 DIN 46228/4, 最小 | 0.14 mm <sup>2</sup> |
| 导线连接截面积, 多股细导线, 带管状端头 DIN 46228/1, 最大 | 4 mm <sup>2</sup> | 导线连接截面积, 多股细导线, 带管状端头 DIN 46228/1, 最小 | 0.14 mm <sup>2</sup> |
| 最大压接面积 软导线                            | 4 mm <sup>2</sup> | 最小多股导线接线截面积                           | 0.14 mm <sup>2</sup> |
| 接线截面积, 多股线, 最大                        | 4 mm <sup>2</sup> | 接线截面积, 多股线, 最小                        | 0.14 mm <sup>2</sup> |
| 导线连接截面积, 单股硬导线, 最大                    | 4 mm <sup>2</sup> | 导线连接截面积, 单股硬导线, 最小                    | 0.14 mm <sup>2</sup> |

## 材料参数

基础材料 Wemid 颜色编码 绿色  
阻燃等级符合 UL 94 V-0

## 系统特征值

电位数量 1 层数 1

## 通用的

回路数 1 导线最大压接面积 AWG AWG 12  
导线最小压接面积 AWG AWG 26 标准 符合 IEC 60947-7-1 标准

技术数据

额定数据

|                          |                   |        |                     |
|--------------------------|-------------------|--------|---------------------|
| 额定横截面                    | 4 mm <sup>2</sup> | 额定电压   | 800 V               |
| 额定直流电压                   | 800 V             | 额定电流   | 32 A                |
| 最大电流                     | 32 A              | 标准     | 符合 IEC 60947-7-1 标准 |
| 体积电阻率符合 IEC 60947-7-x 标准 | 1 mΩ              | 额定浪涌电压 | 8 kV                |
| 功率损耗符合 IEC 60947-7-x     | 1.02 W            | 污染等级   | 3                   |

额定数据 (CSA)

|               |                 |                |        |
|---------------|-----------------|----------------|--------|
| 导线最大压接面积(CSA) | 10 AWG          | 电压大小 C (CSA)   | 600 V  |
| CSA 认证号       | 200039-70089609 | 电压大小 B (CSA)   | 600 V  |
| 电压大小 D (CSA)  | 600 V           | 最小导线横截面积 (CSA) | 26 AWG |

额定数据 (UL)

|                     |        |                     |        |
|---------------------|--------|---------------------|--------|
| 最大导线尺寸 工厂接线 (cURus) | 10 AWG | 电压大小 B (cURus)      | 600 V  |
| 电压大小 D (cURus)      | 600 V  | cURus 证书号           | E60693 |
| 最小导线尺寸 现场接线 (cURus) | 26 AWG | 最小导线尺寸 工厂接线 (cURus) | 26 AWG |
| 电压大小 C (cURus)      | 600 V  | 最大导线尺寸 现场接线 (cURus) | 10 AWG |

分类

|             |             |             |             |
|-------------|-------------|-------------|-------------|
| ETIM 8.0    | EC002848    | ETIM 9.0    | EC002848    |
| ETIM 10.0   | EC002848    | ECLASS 14.0 | 27-25-03-90 |
| ECLASS 15.0 | 27-25-03-90 |             |             |



APG 4 MI GN

**Weidmüller Interface GmbH & Co. KG**  
 Klingenbergstraße 26  
 D-32758 Detmold  
 Germany

www.weidmueller.com

附件

插头



魏德米勒 WeiCoS 系统插头可用于各种不同的连接系统。该产品系列含有 1 至 10 回路的预组装接插件，可单独装配。这确保产品可以灵活地用于各个应用。定制附件增强了安全性，避免受到环境影响。

通用订货数据

|            |                            |          |
|------------|----------------------------|----------|
| 类型         | MCV APG 4                  | 版本       |
| 订货号        | <a href="#">2540800000</a> | A-系列, 端板 |
| GTIN (EAN) | 4050118553093              |          |
| 数量         | 50 ST                      |          |

尾架



为了确保能安全可靠地安装在导轨上，避免打滑，魏德米勒产品系列还提供了固定块。可以提供带螺钉和无螺钉的规格。固定块还可用来标记。还配有测试架。

通用订货数据

|            |                            |           |
|------------|----------------------------|-----------|
| 类型         | AEB 35 SC/1                | 版本        |
| 订货号        | <a href="#">1991920000</a> | A-系列, 固定块 |
| GTIN (EAN) | 4050118376722              |           |
| 数量         | 50 ST                      |           |
| 类型         | AEB 35 SC/1 BK             | 版本        |
| 订货号        | <a href="#">2475310000</a> | A-系列, 固定块 |
| GTIN (EAN) | 4050118487114              |           |
| 数量         | 50 ST                      |           |

DEK 5/6



WS/ DEK

MultiMark端子标识牌采用由两种成分构成的创新复合材料。标识牌底座的设计使其能牢固卡插入接插件。标识牌的表面具有弹性，易于安装。特制冲孔材料允许安装扎带延伸，适应因不同尺寸部件联用而增加的空间需要，尤其是在使用较长的接线端子时。另一优势：表面材料的印刷效果出色，保证标签耐用耐磨。采用300 dpi打印分辨率，标记文字清晰可辨。

MultiMark 的优势

- 与魏德米勒模块式接线端子兼容
- 安装牢固，印迹常保清晰
- 带状连续标签节省安装时间
- 得益于创新的复合材料，易于安装
- 标签区域大，优化清晰度
- 独立于生产厂家，因此具备高度的灵活性

通用订货数据

|            |                            |  |
|------------|----------------------------|--|
| 类型         | DEK 5/6 MM WS              | 版本                                       |
| 订货号        | <a href="#">2007120000</a> | Dekafix, 端子标记, 5 x 6 mm, Weidmueller, 白色 |
| GTIN (EAN) | 4050118392104              |  |
| 数量         | 600 ST                     |  |

WS 12/6



WS/ DEK

MultiMark端子标识牌采用由两种成分构成的创新复合材料。标识牌底座的设计使其能牢固卡插入接插件。标识牌的表面具有弹性，易于安装。特制冲孔材料允许安装扎带延伸，适应因不同尺寸部件联用而增加的空间需要，尤其是在使用较长的接线端子时。另一优势：表面材料的印刷效果出色，保证标签耐用耐磨。采用300 dpi打印分辨率，标记文字清晰可辨。

MultiMark 的优势

- 与魏德米勒模块式接线端子兼容
- 安装牢固，印迹常保清晰
- 带状连续标签节省安装时间
- 得益于创新的复合材料，易于安装
- 标签区域大，优化清晰度
- 独立于生产厂家，因此具备高度的灵活性

通用订货数据

|            |                            |                                      |
|------------|----------------------------|--------------------------------------|
| 类型         | WS 12/6 MM WS              | 版本                                   |
| 订货号        | <a href="#">2007200000</a> | WS, 端子标记, 12 x 6 mm, Weidmueller, 白色 |
| GTIN (EAN) | 4050118391886              |                                      |
| 数量         | 600 ST                     |                                      |

附件

WS 8/6



WS/ DEK

MultiMark端子标识牌采用由两种成分构成的创新复合材料。标识牌底座的设计使其能牢固卡插入接插件。标识牌的表面具有弹性，易于安装。特制冲孔材料允许安装扎带延伸，适应因不同尺寸部件联用而增加的空间需要，尤其是在使用较长的接线端子时。另一优势：表面材料的印刷效果出色，保证标签耐用耐磨。采用300 dpi打印分辨率，标记文字清晰可辨。

MultiMark 的优势

- 与魏德米勒模块式接线端子兼容
- 安装牢固，印迹常保清晰
- 带状连续标签节省安装时间
- 得益于创新的复合材料，易于安装
- 标签区域大，优化清晰度
- 独立于生产厂家，因此具备高度的灵活性

通用订货数据

|            |                            |                                     |
|------------|----------------------------|-------------------------------------|
| 类型         | WS 8/6 MM WS               | 版本                                  |
| 订货号        | <a href="#">2007160000</a> | WS, 端子标记, 8 x 6 mm, Weidmueller, 白色 |
| GTIN (EAN) | 4050118391879              |                                     |
| 数量         | 600 ST                     |                                     |

空白



Dekafix (DEK) 标记号是通用标记号, 适合所有导线、接插件和电子产品装配。这种标记号适用于标记字数少的情况, 并且含有多种预印制的标记号。

使用成条的标记号, 一步完成快速安装。高对比度的打印清晰可见, 并有多种宽度可选。

- 打印好的标记号选择多
- 标记条可迅速安装
- 适用于所有魏德米勒接插件
- 可提供空白 MultiCard 标记号或标准印制标记号针对定制打印：请根据您的标签技术规范，向我们发送一个我们标签制作软件 M-Print PRO 的文件，或使用 M-Print PRO 在线版（无需安装）。

通用订货数据

|            |                            |   |
|------------|----------------------------|---|
| 类型         | DEK 5/6 MC NE BL           | 版本  |
| 订货号        | <a href="#">1238290000</a> | Dekafix, 端子标记, 5 x 6 mm, 间距 P (单位: mm) : 6.00 |
| GTIN (EAN) | 4050118267327              | Weidmueller, 蓝色                               |
| 数量         | 1000 ST                    |   |
| 类型         | DEK 5/6 MC NE BR           | 版本  |
| 订货号        | <a href="#">1454900000</a> | Dekafix, 端子标记, 5 x 6 mm, 间距 P (单位: mm) : 6.00 |
| GTIN (EAN) | 4050118323313              | Weidmueller, 棕色                               |
| 数量         | 1000 ST                    |   |
| 类型         | DEK 5/6 MC NE GE           | 版本  |
| 订货号        | <a href="#">1238280000</a> | Dekafix, 端子标记, 5 x 6 mm, 间距 P (单位: mm) : 6.00 |
| GTIN (EAN) | 4050118038750              | Weidmueller, 黄色                               |
| 数量         | 1000 ST                    |   |
| 类型         | DEK 5/6 MC NE GR           | 版本  |
| 订货号        | <a href="#">1238330000</a> | Dekafix, 端子标记, 5 x 6 mm, 间距 P (单位: mm) : 6.00 |
| GTIN (EAN) | 4050118323306              | Weidmueller, 灰色                               |
| 数量         | 1000 ST                    |   |

APG 4 MI GN

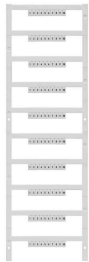
Weidmüller Interface GmbH & Co. KG  
Klingenbergstraße 26  
D-32758 Detmold  
Germany

www.weidmueller.com

附件

|            |                            |  |
|------------|----------------------------|--|
| 类型         | DEK 5/6 MC NE GN           | 版本   |
| 订货号        | <a href="#">1238310000</a> | Dekafix, 端子标记, 5 x 6 mm, 间距 P (单位 : mm) : 6.00 |
| GTIN (EAN) | 4050118271812              | Weidmueller, 绿色                                |
| 数量         | 1000 ST                    |  |
| 类型         | DEK 5/6 MC NE OR           | 版本   |
| 订货号        | <a href="#">1912090000</a> | Dekafix, 端子标记, 5 x 6 mm, 间距 P (单位 : mm) : 6.00 |
| GTIN (EAN) | 4032248540525              | Weidmueller, 橙色                                |
| 数量         | 1000 ST                    |  |
| 类型         | DEK 5/6 MC NE WS           | 版本   |
| 订货号        | <a href="#">1609820000</a> | Dekafix, 端子标记, 5 x 6 mm, 间距 P (单位 : mm) : 6.00 |
| GTIN (EAN) | 4008190203436              | Weidmueller, 白色                                |
| 数量         | 1000 ST                    |  |

定制印刷



Dekafix (DEK) 标记号是通用标记号, 适合所有导线、接插件和电子产品装配。这种标记号适用于标记字数少的情况, 并且含有多种预印制的标记号。使用成条的标记号, 一步完成快速安装。高对比度的打印清晰可见, 并有多种宽度可选。

- 打印好的标记号选择多
- 标记条可迅速安装
- 适用于所有魏德米勒接插件
- 可提供空白 MultiCard 标记号或标准印制标记号针对定制打印: 请根据您的标签技术规范, 向我们发送一个我们标签制作软件 M-Print PRO 的文件, 或使用 M-Print PRO 在线版 (无需安装)。

通用订货数据

|            |                            |  |
|------------|----------------------------|--|
| 类型         | DEK 5/6 MC SDR             | 版本   |
| 订货号        | <a href="#">1609830000</a> | Dekafix, 端子标记, 5 x 6 mm, 间距 P (单位 : mm) : 6.00 |
| GTIN (EAN) | 4008190456603              | Weidmueller, 根据客户需求                            |
| 数量         | 200 ST                     |  |

Plus



Dekafix (DEK) 标记号是通用标记号, 适合所有导线、接插件和电子产品装配。这种标记号适用于标记字数少的情况, 并且含有多种预印制的标记号。使用成条的标记号, 一步完成快速安装。高对比度的打印清晰可见, 并有多种宽度可选。

- 打印好的标记号选择多
- 标记条可迅速安装
- 适用于所有魏德米勒接插件
- 可提供空白 MultiCard 标记号或标准印制标记号针对定制打印: 请根据您的标签技术规范, 向我们发送一个我们标签制作软件 M-Print PRO 的文件, 或使用 M-Print PRO 在线版 (无需安装)。

通用订货数据

|            |                            |  |
|------------|----------------------------|--|
| 类型         | DEK 5/6 PLUS MC NE WS      | 版本   |
| 订货号        | <a href="#">1011320000</a> | Dekafix, 端子标记, 5 x 6 mm, 间距 P (单位 : mm) : 6.00 |
| GTIN (EAN) | 4032248717644              | Weidmueller, 白色                                |
| 数量         | 1000 ST                    |  |

空白



WS 标识非常适用于 W 系列的接插件。由于 WS 标记号的系统兼容性，它们也同样适合 I 系列、Z 系列产品。宽敞的打印面积可以用来打印较长的字符，或者分成几行来打印。

WS 标记号尤其适合打印较长的非标准字符。采用 MultiCard 格式，可以用 PrintJet CONNECT 或绘图打印机进行打印。

- 可成条或单个安装
- 标记号采用被广泛认可的 MultiCard 格式针对定制打印：请根据您的标签技术规范，向我们发送一个我们标签制作软件 M-Print PRO 的文件，或使用 M-Print PRO 在线版（无需安装）。

通用订货数据

|            |                           |   |
|------------|---------------------------|---|
| 类型         | WS 10/6 M MC NE WS        | 版本  |
| 订货号        | <a href="#">181840000</a> | WS, 端子标记, 10 x 6 mm, 间距 P (单位 : mm) : 6.00 Weidmueller, |
| GTIN (EAN) | 4032248310876             | Allen-Bradley, 白色                                       |
| 数量         | 600 ST                    |   |

定制印刷



Dekafix (DEK) 标记号是通用标记号，适合所有导线、接插件和电子产品装配。这种标记号适用于标记字数少的情况，并且含有多种预印制的标记号。

使用成条的标记号，一步完成快速安装。高对比度的打印清晰可见，并有多种宽度可选。

- 打印好的标记号选择多
- 标记条可迅速安装
- 适用于所有魏德米勒接插件
- 可提供空白 MultiCard 标记号或标准印制标记号针对定制打印：请根据您的标签技术规范，向我们发送一个我们标签制作软件 M-Print PRO 的文件，或使用 M-Print PRO 在线版（无需安装）。

通用订货数据

|            |                            |   |
|------------|----------------------------|---|
| 类型         | DEK 5/6 PLUS MC SDR        | 版本  |
| 订货号        | <a href="#">1038650000</a> | Dekafix, 端子标记, 5 x 6 mm, 间距 P (单位 : mm) : 6.00          |
| GTIN (EAN) | 4032248767908              | Weidmueller, 根据客户需求                                     |
| 数量         | 200 ST                     |   |
| 类型         | WS 10/6 M PLUS MC SDR      | 版本  |
| 订货号        | <a href="#">2007780000</a> | WS, 端子标记, 10 x 6 mm, 间距 P (单位 : mm) : 6.00 Weidmueller, |
| GTIN (EAN) | 4050118393187              | Allen-Bradley, 根据客户需求                                   |
| 数量         | 120 ST                     |   |

附件

空白



WS 标识非常适用于 W 系列的接插件。由于 WS 标记号的系统兼容性，它们也同样适合 I 系列、Z 系列产品。宽敞的打印面积可以用来打印较长的字符，或者分成几行来打印。

WS 标记号尤其适合打印较长的非标准字符。采用 MultiCard 格式，可以用 PrintJet CONNECT 或绘图打印机进行打印。

- 可成条或单个安装
- 标记号采用被广泛认可的 MultiCard 格式针对定制打印：请根据您的标签技术规范，向我们发送一个我们标签制作软件 M-Print PRO 的文件，或使用 M-Print PRO 在线版（无需安装）。

通用订货数据

|            |                            |   |
|------------|----------------------------|---|
| 类型         | WS 10/6 M PLUS MC NE WS    | 版本  |
| 订货号        | <a href="#">2003780000</a> | WS, 端子标记, 10 x 6 mm, 间距 P (单位 : mm) : 6.00 Weidmueller, |
| GTIN (EAN) | 4050118424461              | Allen-Bradley, 白色                                       |
| 数量         | 600 ST                     |   |
| 类型         | WS 10/6 MC M NE BL         | 版本  |
| 订货号        | <a href="#">1069080000</a> | WS, 端子标记, 10 x 6 mm, 间距 P (单位 : mm) : 6.00 Weidmueller, |
| GTIN (EAN) | 4032248824618              | Allen-Bradley, 蓝色                                       |
| 数量         | 600 ST                     |   |
| 类型         | WS 10/6 MC M NE GE         | 版本  |
| 订货号        | <a href="#">1917430000</a> | WS, 端子标记, 10 x 6 mm, 间距 P (单位 : mm) : 6.00 Weidmueller, |
| GTIN (EAN) | 4032248551637              | Allen-Bradley, 黄色                                       |
| 数量         | 600 ST                     |   |
| 类型         | WS 10/6 MC M NE GN         | 版本  |
| 订货号        | <a href="#">1917420000</a> | WS, 端子标记, 10 x 6 mm, 间距 P (单位 : mm) : 6.00 Weidmueller, |
| GTIN (EAN) | 4032248551620              | Allen-Bradley, 绿色                                       |
| 数量         | 600 ST                     |   |
| 类型         | WS 10/6 MC M NE RT         | 版本  |
| 订货号        | <a href="#">1917440000</a> | WS, 端子标记, 10 x 6 mm, 间距 P (单位 : mm) : 6.00 Weidmueller, |
| GTIN (EAN) | 4032248551644              | Allen-Bradley, 红色                                       |
| 数量         | 600 ST                     |   |

定制印刷



WS 标识非常适用于 W 系列的接插件。由于 WS 标记号的系统兼容性，它们也同样适合 I 系列、Z 系列产品。宽敞的打印面积可以用来打印较长的字符，或者分成几行来打印。

WS 标记号尤其适合打印较长的非标准字符。采用 MultiCard 格式，可以用 PrintJet CONNECT 或绘图打印机进行打印。

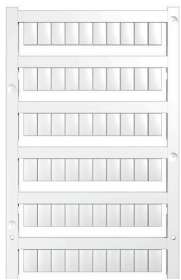
- 可成条或单个安装
- 标记号采用被广泛认可的 MultiCard 格式针对定制打印：请根据您的标签技术规范，向我们发送一个我们标签制作软件 M-Print PRO 的文件，或使用 M-Print PRO 在线版（无需安装）。

附件

通用订货数据

|            |                            |   |
|------------|----------------------------|---|
| 类型         | WS 10/6 MC M SDR           | 版本  |
| 订货号        | <a href="#">1818410000</a> | WS, 端子标记, 10 x 6 mm, 间距 P (单位 : mm) : 6.00 Weidmueller, |
| GTIN (EAN) | 4032248310883              | Allen-Bradley, 根据客户需求                                   |
| 数量         | 120 ST                     |   |

空白



WS 标识非常适用于 W 系列的接插件。由于 WS 标记号的系统兼容性, 它们也同样适合 I 系列、Z 系列产品。宽敞的打印面积可以用来打印较长的字符, 或者分成几行来打印。

WS 标记号尤其适合打印较长的非标准字符。采用 MultiCard 格式, 可以用 PrintJet CONNECT 或绘图打印机进行打印。

- 可成条或单个安装
- 标记号采用被广泛认可的 MultiCard 格式针对定制打印 : 请根据您的标签技术规范, 向我们发送一个我们标签制作软件 M-Print PRO 的文件, 或使用 M-Print PRO 在线版 (无需安装) 。

通用订货数据

|            |                            |   |
|------------|----------------------------|---|
| 类型         | WS 10/6 MC NE WS           | 版本  |
| 订货号        | <a href="#">1828450000</a> | WS, 端子标记, 10 x 6 mm, 间距 P (单位 : mm) : 6.00 Weidmueller, |
| GTIN (EAN) | 4032248350513              | Allen-Bradley, 白色                                       |
| 数量         | 600 ST                     |   |

定制印刷



WS 标识非常适用于 W 系列的接插件。由于 WS 标记号的系统兼容性, 它们也同样适合 I 系列、Z 系列产品。宽敞的打印面积可以用来打印较长的字符, 或者分成几行来打印。

WS 标记号尤其适合打印较长的非标准字符。采用 MultiCard 格式, 可以用 PrintJet CONNECT 或绘图打印机进行打印。

- 可成条或单个安装
- 标记号采用被广泛认可的 MultiCard 格式针对定制打印 : 请根据您的标签技术规范, 向我们发送一个我们标签制作软件 M-Print PRO 的文件, 或使用 M-Print PRO 在线版 (无需安装) 。

通用订货数据

|            |                            |   |
|------------|----------------------------|---|
| 类型         | WS 10/6 MC SDR             | 版本  |
| 订货号        | <a href="#">1828460000</a> | WS, 端子标记, 10 x 6 mm, 间距 P (单位 : mm) : 6.00 Weidmueller, |
| GTIN (EAN) | 4032248367399              | Allen-Bradley, 根据客户需求                                   |
| 数量         | 120 ST                     |   |

附件

空白



WS 标识非常适用于 W 系列的接插件。由于 WS 标记号的系统兼容性，它们也同样适合 I 系列、Z 系列产品。宽敞的打印面积可以用来打印较长的字符，或者分成几行来打印。

WS 标记号尤其适合打印较长的非标准字符。采用 MultiCard 格式，可以用 PrintJet CONNECT 或绘图打印机进行打印。

- 可成条或单个安装
- 标记号采用被广泛认可的 MultiCard 格式针对定制打印：请根据您的标签技术规范，向我们发送一个我们标签制作软件 M-Print PRO 的文件，或使用 M-Print PRO 在线版（无需安装）。

通用订货数据

|            |                            |   |
|------------|----------------------------|---|
| 类型         | WS 10/6 PLUS MC NE WS      | 版本  |
| 订货号        | <a href="#">1046390000</a> | WS, 端子标记, 10 x 6 mm, 间距 P (单位 : mm) : 6.00 Weidmueller, |
| GTIN (EAN) | 4032248782109              | Allen-Bradley, 白色                                       |
| 数量         | 600 ST                     |   |

定制印刷



WS 标识非常适用于 W 系列的接插件。由于 WS 标记号的系统兼容性，它们也同样适合 I 系列、Z 系列产品。宽敞的打印面积可以用来打印较长的字符，或者分成几行来打印。

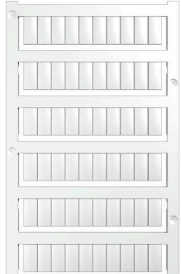
WS 标记号尤其适合打印较长的非标准字符。采用 MultiCard 格式，可以用 PrintJet CONNECT 或绘图打印机进行打印。

- 可成条或单个安装
- 标记号采用被广泛认可的 MultiCard 格式针对定制打印：请根据您的标签技术规范，向我们发送一个我们标签制作软件 M-Print PRO 的文件，或使用 M-Print PRO 在线版（无需安装）。

通用订货数据

|            |                            |   |
|------------|----------------------------|---|
| 类型         | WS 10/6 PLUS MC SDR        | 版本  |
| 订货号        | <a href="#">1046330000</a> | WS, 端子标记, 10 x 6 mm, 间距 P (单位 : mm) : 6.00 Weidmueller, |
| GTIN (EAN) | 4032248782031              | Allen-Bradley, 根据客户需求                                   |
| 数量         | 120 ST                     |   |

空白



WS 标识非常适用于 W 系列的接插件。由于 WS 标记号的系统兼容性，它们也同样适合 I 系列、Z 系列产品。宽敞的打印面积可以用来打印较长的字符，或者分成几行来打印。

WS 标记号尤其适合打印较长的非标准字符。采用 MultiCard 格式，可以用 PrintJet CONNECT 或绘图打印机进行打印。

- 可成条或单个安装
- 标记号采用被广泛认可的 MultiCard 格式针对定制打印：请根据您的标签技术规范，向我们发送一个我们标签制作软件 M-Print PRO 的文件，或使用 M-Print PRO 在线版（无需安装）。

通用订货数据

|            |                            |   |
|------------|----------------------------|---|
| 类型         | WS 12/6 MC NE BL           | 版本  |
| 订货号        | <a href="#">1773551693</a> | WS, 端子标记, 12 x 6 mm, 间距 P (单位 : mm) : 6.00 Weidmueller, |
| GTIN (EAN) | 4032248143269              | Allen-Bradley, 蓝色                                       |
| 数量         | 600 ST                     |   |
| 类型         | WS 12/6 MC NE BR           | 版本  |
| 订货号        | <a href="#">1773551692</a> | WS, 端子标记, 12 x 6 mm, 间距 P (单位 : mm) : 6.00 Weidmueller, |
| GTIN (EAN) | 4032248143252              | Allen-Bradley, 棕色                                       |
| 数量         | 600 ST                     |   |
| 类型         | WS 12/6 MC NE GE           | 版本  |
| 订货号        | <a href="#">1773551687</a> | WS, 端子标记, 12 x 6 mm, 间距 P (单位 : mm) : 6.00 Weidmueller, |
| GTIN (EAN) | 4032248141937              | Allen-Bradley, 黄色                                       |
| 数量         | 600 ST                     |   |
| 类型         | WS 12/6 MC NE OR           | 版本  |
| 订货号        | <a href="#">1773551690</a> | WS, 端子标记, 12 x 6 mm, 间距 P (单位 : mm) : 6.00 Weidmueller, |
| GTIN (EAN) | 4032248143245              | Allen-Bradley, 橙色                                       |
| 数量         | 600 ST                     |   |
| 类型         | WS 12/6 MC NE VI           | 版本  |
| 订货号        | <a href="#">1773551689</a> | WS, 端子标记, 12 x 6 mm, 间距 P (单位 : mm) : 6.00 Weidmueller, |
| GTIN (EAN) | 4032248143238              | Allen-Bradley, 红紫色                                      |
| 数量         | 600 ST                     |   |
| 类型         | WS 12/6 MC NE RT           | 版本  |
| 订货号        | <a href="#">1773551686</a> | WS, 端子标记, 12 x 6 mm, 间距 P (单位 : mm) : 6.00 Weidmueller, |
| GTIN (EAN) | 4032248141920              | Allen-Bradley, 红色                                       |
| 数量         | 600 ST                     |   |
| 类型         | WS 12/6 MC NE WS           | 版本  |
| 订货号        | <a href="#">1609900000</a> | WS, 端子标记, 12 x 6 mm, 间距 P (单位 : mm) : 6.00 Weidmueller, |
| GTIN (EAN) | 4008190203467              | Allen-Bradley, 白色                                       |
| 数量         | 600 ST                     |   |

附件

定制印刷



WS 标识非常适用于 W 系列的接插件。由于 WS 标记号的系统兼容性，它们也同样适合 I 系列、Z 系列产品。宽敞的打印面积可以用来打印较长的字符，或者分成几行来打印。

WS 标记号尤其适合打印较长的非标准字符。采用 MultiCard 格式，可以用 PrintJet CONNECT 或绘图打印机进行打印。

- 可成条或单个安装
- 标记号采用被广泛认可的 MultiCard 格式针对定制打印：请根据您的标签技术规范，向我们发送一个我们标签制作软件 M-Print PRO 的文件，或使用 M-Print PRO 在线版（无需安装）。

通用订货数据

|            |                            |   |
|------------|----------------------------|---|
| 类型         | WS 12/6 MC SDR             | 版本  |
| 订货号        | <a href="#">1609910000</a> | WS, 端子标记, 12 x 6 mm, 间距 P (单位 : mm) : 6.00 Weidmueller, |
| GTIN (EAN) | 4008190456658              | Allen-Bradley, 根据客户需求                                   |
| 数量         | 120 ST                     |   |

空白



WS 标识非常适用于 W 系列的接插件。由于 WS 标记号的系统兼容性，它们也同样适合 I 系列、Z 系列产品。宽敞的打印面积可以用来打印较长的字符，或者分成几行来打印。

WS 标记号尤其适合打印较长的非标准字符。采用 MultiCard 格式，可以用 PrintJet CONNECT 或绘图打印机进行打印。

- 可成条或单个安装
- 标记号采用被广泛认可的 MultiCard 格式针对定制打印：请根据您的标签技术规范，向我们发送一个我们标签制作软件 M-Print PRO 的文件，或使用 M-Print PRO 在线版（无需安装）。

通用订货数据

|            |                            |   |
|------------|----------------------------|---|
| 类型         | WS 12/6 PLUS MC NE WS      | 版本  |
| 订货号        | <a href="#">1927530000</a> | WS, 端子标记, 12 x 6 mm, 间距 P (单位 : mm) : 6.00 Weidmueller, |
| GTIN (EAN) | 4032248574209              | Allen-Bradley, 白色                                       |
| 数量         | 600 ST                     |   |

## 附件

## 定制印刷



WS 标识非常适用于 W 系列的接插件。由于 WS 标记号的系统兼容性，它们也同样适合 I 系列、Z 系列产品。宽敞的打印面积可以用来打印较长的字符，或者分成几行来打印。

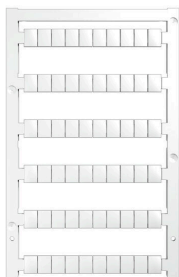
WS 标记号尤其适合打印较长的非标准字符。采用 MultiCard 格式，可以用 PrintJet CONNECT 或绘图打印机进行打印。

- 可成条或单个安装
- 标记号采用被广泛认可的 MultiCard 格式针对定制打印：请根据您的标签技术规范，向我们发送一个我们标签制作软件 M-Print PRO 的文件，或使用 M-Print PRO 在线版（无需安装）。

## 通用订货数据

|            |                            |   |
|------------|----------------------------|---|
| 类型         | WS 12/6 PLUS MC SDR        | 版本  |
| 订货号        | <a href="#">1927540000</a> | WS, 端子标记, 12 x 6 mm, 间距 P (单位 : mm) : 6.00 Weidmueller, |
| GTIN (EAN) | 4032248574711              | Allen-Bradley, 根据客户需求                                   |
| 数量         | 120 ST                     |   |

## 空白



WS 标识非常适用于 W 系列的接插件。由于 WS 标记号的系统兼容性，它们也同样适合 I 系列、Z 系列产品。宽敞的打印面积可以用来打印较长的字符，或者分成几行来打印。

WS 标记号尤其适合打印较长的非标准字符。采用 MultiCard 格式，可以用 PrintJet CONNECT 或绘图打印机进行打印。

- 可成条或单个安装
- 标记号采用被广泛认可的 MultiCard 格式针对定制打印：请根据您的标签技术规范，向我们发送一个我们标签制作软件 M-Print PRO 的文件，或使用 M-Print PRO 在线版（无需安装）。

## 通用订货数据

|            |                            |  |
|------------|----------------------------|--|
| 类型         | WS 8/6 PLUS MC NE WS       | 版本   |
| 订货号        | <a href="#">1951880000</a> | WS, 端子标记, 8 x 6 mm, 间距 P (单位 : mm) : 6.00 Weidmueller, 白 |
| GTIN (EAN) | 4032248632114              | 色  |
| 数量         | 600 ST                     |  |

附件

定制印刷



WS 标识非常适用于 W 系列的接插件。由于 WS 标记号的系统兼容性，它们也同样适合 I 系列、Z 系列产品。宽敞的打印面积可以用来打印较长的字符，或者分成几行来打印。

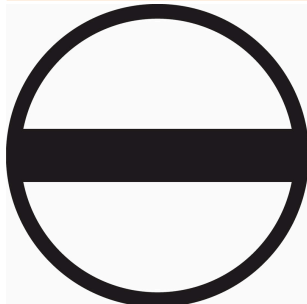
WS 标记号尤其适合打印较长的非标准字符。采用 MultiCard 格式，可以用 PrintJet CONNECT 或绘图打印机进行打印。

- 可成条或单个安装
- 标记号采用被广泛认可的 MultiCard 格式针对定制打印：请根据您的标签技术规范，向我们发送一个我们标签制作软件 M-Print PRO 的文件，或使用 M-Print PRO 在线版（无需安装）。

通用订货数据

|            |                            |  |  |
|------------|----------------------------|--|--|
| 类型         | WS 8/6 PLUS MC SDR         | 版本   |  |
| 订货号        | <a href="#">1038820000</a> | WS, 端子标记, 8 x 6 mm, 间距 P (单位: mm) : 6.00 Weidmueller, 根据客户需求 |  |
| GTIN (EAN) | 4032248768073              |  |  |
| 数量         | 120 ST                     |  |  |

开槽螺丝刀

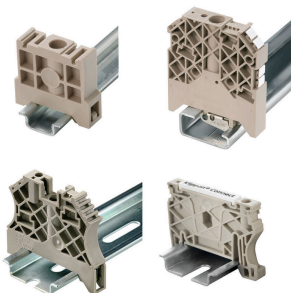


VDE 绝缘螺丝刀，用于最高处于交流 1000 V 和直流 1500 V 电压下的部件，DIN EN 60900，IEC 900。已通过 "GS" 安全测试，组件已通过测试。Klinge aus hochlegiertem Chrom-Vanadium-Molybdän-Stahl, 槽刀由高品质 铬-钒-钼-钢 合金制成，持续硬化处理，发蓝处理

通用订货数据

|            |                            |           |  |
|------------|----------------------------|-----------|--|
| 类型         | SDIS SL 0.6X3.5X100        | 版本        |  |
| 订货号        | <a href="#">1274660000</a> | 螺丝刀, 装配工具 |  |
| GTIN (EAN) | 4050118072631              |           |  |
| 数量         | 1 ST                       |           |  |

尾架



为了确保能安全可靠地安装在导轨上，避免打滑，魏德米勒产品系列还提供了固定块。可以提供带螺钉和无螺钉的规格。固定块还可用来标记。还配有测试架。

附件

通用订货数据

|            |                            |           |
|------------|----------------------------|-----------|
| 类型         | AEB 35 SCL/1               | 版本        |
| 订货号        | <a href="#">2570210000</a> | A-系列, 固定块 |
| GTIN (EAN) | 4050118581447              |           |
| 数量         | 20 ST                      |           |
| 类型         | AEB 35 SCL/1 BK            | 版本        |
| 订货号        | <a href="#">2570220000</a> | A-系列, 固定块 |
| GTIN (EAN) | 4050118580235              |           |
| 数量         | 20 ST                      |           |
| 类型         | AEB 35 SCL/1 GY            | 版本        |
| 订货号        | <a href="#">2570230000</a> | A-系列, 固定块 |
| GTIN (EAN) | 4050118580242              |           |
| 数量         | 20 ST                      |           |

标识牌支架



标识牌支架允许以 5 或 5.1 mm 的节距额外安装标准标识牌。倾斜支架可以选择性地卡扣在一起，并可以安装在 Klippon® Connect 模块化端子排的所有标准标记通道中。匹配的标识牌类型可以在指派标记支架的相应附件下方找到。

通用订货数据

|            |                            |           |
|------------|----------------------------|-----------|
| 类型         | BZT 1 WS 10/5              | 版本        |
| 订货号        | <a href="#">1805490000</a> | 附件, 标记号托架 |
| GTIN (EAN) | 4032248270231              |           |
| 数量         | 100 ST                     |           |
| 类型         | BZT 1 ZA WS 10/5           | 版本        |
| 订货号        | <a href="#">1805520000</a> | 附件, 标记号托架 |
| GTIN (EAN) | 4032248270248              |           |
| 数量         | 100 ST                     |           |

插头



魏德米勒 WeiCoS 系统插头可用于各种不同的连接系统。该产品系列含有 1 至 10 回路的预组装接插件，可单独装配。这确保产品可以灵活地用于各个应用。定制附件增强了安全性，避免受到环境影响。

通用订货数据

|            |                            |                                   |
|------------|----------------------------|-----------------------------------|
| 类型         | APGCE                      | 版本                                |
| 订货号        | <a href="#">1514490000</a> | 编码元件 (端子) , Wemid, 橙色, 宽度: 3.3 mm |
| GTIN (EAN) | 4050118321906              |                                   |
| 数量         | 50 ST                      |                                   |

## APG 4 MI GN

**Weidmüller Interface GmbH & Co. KG**  
 Klingenbergstraße 26  
 D-32758 Detmold  
 Germany

www.weidmueller.com

## 附件

|            |                            |                       |
|------------|----------------------------|-----------------------|
| 类型         | APGLE 2.5/4                | 版本                    |
| 订货号        | <a href="#">2457570000</a> | 锁定夹 (端子), Wemid, 橙色   |
| GTIN (EAN) | 4050118473100              |                       |
| 数量         | 25 ST                      |                       |
| 类型         | APGSR 2.5/4                | 版本                    |
| 订货号        | <a href="#">2457580000</a> | 减张力备件 (端子), Wemid, 橙色 |
| GTIN (EAN) | 4050118472998              |                       |
| 数量         | 25 ST                      |                       |
| 类型         | APGSR 2.5/4 - 4P           | 版本                    |
| 订货号        | <a href="#">2457590000</a> | 减张力备件 (端子), Wemid, 橙色 |
| GTIN (EAN) | 4050118472967              |                       |
| 数量         | 25 ST                      |                       |
| 类型         | APGSR 2.5/4 - 8P           | 版本                    |
| 订货号        | <a href="#">2457600000</a> | 减张力备件 (端子), Wemid, 橙色 |
| GTIN (EAN) | 4050118472929              |                       |
| 数量         | 25 ST                      |                       |