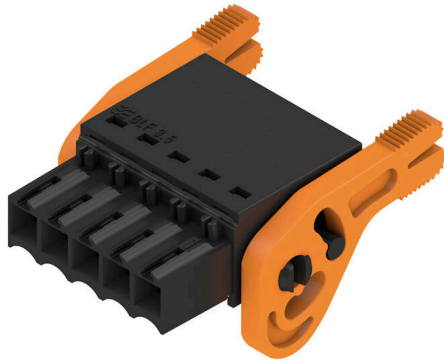


BLF 3.50/05/180LH SN BK BX

Weidmüller Interface GmbH & Co. KG
 Klingenbergstraße 26
 D-32758 Detmold
 Germany

www.weidmueller.com

产品图片



高效接线 - 在狭小的空间中：插孔式插座带有弹片联接 (PUSH IN) 实现直插式应用等级；辅以 3.50 mm 间距的插针式插座一同使用。

通用订货数据

| | |
|------------|--|
| 版本 | PCB 接插件, 插头, 3.50 mm, 回路数: 5, 180°, PUSH IN 带执行器, 压接范围, 最大: 1.5 mm², 盒装 |
| 订货号 | 2538040000 |
| 类型 | BLF 3.50/05/180LH SN BK BX |
| GTIN (EAN) | 4050118549560 |
| 数量 | 72 items |
| 产品数据 | IEC: 320 V / 17.5 A / 0.14 - 1.5 mm² UL: 300 V / 10 A / AWG 26 - AWG 16 |
| 包装 | 盒装 |

BLF 3.50/05/180LH SN BK BX

Weidmüller Interface GmbH & Co. KG
Klingenbergstraße 26
D-32758 Detmold
Germany

www.weidmueller.com

技术数据

审批

MAMID 认证



ROHS

一致

UL File Number Search

[UL 网站](#)

cURus 证书号

E60693

尺寸和重量

| | | | |
|----|----------|---------|-------------|
| 深 | 30.05 mm | 深度 (英寸) | 1.1831 inch |
| 高度 | 15.08 mm | 高度 (英寸) | 0.5937 inch |
| 宽度 | 24.4 mm | 宽度 (英寸) | 0.9606 inch |
| 净重 | 5.28 g | | |

环保产品合规

RoHS 合规状态

合规, 无例外

REACH SVHC

不超过 0.1 wt% 的高度关注物质 (SVHC)

产品碳足迹

从摇篮到大门

0,195 kg CO2 eq.

系统参数

产品系列 OMNIMATE 信号 - BL/SL 3.50 系列

联接类型 现场接线

导线连接方式 PUSH IN 带执行器

间距 P (单位: mm) 3.50 mm

间距 P (单位: inch) 0.138 "

导线出线方向 180°

回路数 5

L1 (mm) 14.00 mm

L1 (inch) 0.551 "

层数 1

插针排数 1

额定横截面 1.5 mm²

防触电保护 (按照 DIN VDE 57106) 手指安全保护

防触电保护 (按照 DIN VDE 0470) IP 20 已插入 / IP 10 未插入

防护等级 IP20, 安装完毕后

通道电阻 ≤5 mΩ

可编码 是

剥线长度 8 mm

剥线长度公差

| | |
|----|------|
| 最小 | 0 mm |
| 最大 | 1 mm |

直杆螺丝刀口尺寸 0.4 x 2.5

相关标准 DIN 5264-A

插拔次数 25

插拔力 / 回路, 最大 6 N

拉力 / 回路, 最大 6 N

材料数据

| | | | |
|----------------|--------------|----------------------|-----|
| 绝缘材料 | PA GF | 颜色编码 | 黑色 |
| 比色表 (相似) | RAL 9011 | 绝缘材料组 | II |
| 相比漏电起痕指数 (CTI) | ≥ 400, ≤ 600 | Moisture Level (MSL) | |
| 阻燃等级符合 UL 94 | V-0 | 触点材料 | 铜合金 |

BLF 3.50/05/180LH SN BK BX

Weidmüller Interface GmbH & Co. KG
 Klingenbergstraße 26
 D-32758 Detmold
 Germany

www.weidmueller.com

技术数据

| | | | |
|----------|--------|--------|--------|
| 插针镀层 | 镀锡 | 最低存放温度 | -40 °C |
| 最高存放温度 | 70 °C | 最低操作温度 | -50 °C |
| 最高操作温度 | 120 °C | 最小安装温度 | -30 °C |
| 最大安装温度范围 | 100 °C | | |

适用导线

| | |
|-------------------------------|----------------------|
| 压接范围, 最小 | 0.14 mm ² |
| 压接范围, 最大 | 1.5 mm ² |
| 导线最小压接面积 AWG | AWG 26 |
| 导线最大压接面积 AWG | AWG 16 |
| 单股导线的, 最小值 H05(07) V-U | 0.14 mm ² |
| 单股导线的, 最大值 H05(07) V-U | 1.5 mm ² |
| 软导线, 最小压接面积 H05(07) V-K | 0.14 mm ² |
| 软导线, 最大压接面积 H05(07) V-K | 1.5 mm ² |
| 最小压接面积 带预绝缘管状端头(DIN 46 228/4) | 0.28 mm ² |
| 最大压接面积 带预绝缘管状端头(DIN 46 228/4) | 1 mm ² |
| 带导线管状端头, DIN 46228 部分 1, 最小 | 0.25 mm ² |
| 最大压接面积 带管状端头, 符合DIN46 228/ 1 | 1 mm ² |
| 塞规符合 EN 60999 a x b ; ø | 2.4 mm x 1.5 mm |

| | | | |
|-------|----------|----------|-------------------------------|
| 可压接导线 | 导线连接 截面积 | 型号 | 细绞线 |
| | | 标称 | 0.25 mm ² |
| 管状端头 | 管状端头 | 剥线长度 | 标称 10 mm |
| | | 推荐的管状端头 | H0.25/12 HBL |
| | | 导线连接 截面积 | 型号 |
| 管状端头 | 管状端头 | 标称 | 0.34 mm ² |
| | | 剥线长度 | 标称 10 mm |
| | | 推荐的管状端头 | H0.34/12 TK |
| 管状端头 | 管状端头 | 型号 | 细绞线 |
| | | 标称 | 0.5 mm ² |
| | | 剥线长度 | 标称 10 mm |
| 管状端头 | 管状端头 | 推荐的管状端头 | H0.5/14 OR |
| | | 导线连接 截面积 | 型号 |
| | | 标称 | 0.75 mm ² |
| 管状端头 | 管状端头 | 剥线长度 | 标称 10 mm |
| | | 推荐的管状端头 | H0.75/14T HBL |
| | | 导线连接 截面积 | 型号 |
| 管状端头 | 管状端头 | 标称 | 1 mm ² |
| | | 剥线长度 | 标称 10 mm |
| | | 推荐的管状端头 | H1.0/14 GE |

参考文本 塑料套环的外径不应大于节距 (P), 根据产品和额定电压选择管状端头的长度。

额定数据符合 CSA 标准

| | | | |
|--------------------|--------|--------------------|--------|
| 额定电压 (使用组 B / CSA) | 300 V | 额定电压 (使用组 C / CSA) | 50 V |
| 额定电压 (使用组 D / CSA) | 300 V | 额定电流 (使用组 B / CSA) | 10 A |
| 额定电流 (使用组 D / CSA) | 10 A | 导线最小压接面积, AWG, | AWG 16 |
| 导线最大压接面积, AWG | AWG 26 | | |

额定数据符合 UL 1059 标准

| | | | |
|------------------------|-------|------------------------|--------|
| 机构 | CURUS | cURus 证书号 | E60693 |
| 额定电压 (使用组 B / UL 1059) | 300 V | 额定电压 (使用组 C / UL 1059) | 50 V |

BLF 3.50/05/180LH SN BK BX

Weidmüller Interface GmbH & Co. KG
 Klingenbergstraße 26
 D-32758 Detmold
 Germany

www.weidmueller.com

技术数据

| | | | |
|------------------------|--------|------------------------|-------------------|
| 额定电压 (使用组 D / UL 1059) | 300 V | 额定电流 (使用组 B / UL 1059) | 10 A |
| 额定电流 (使用组 D / UL 1059) | 10 A | 导线最小压接面积, AWG | AWG 26 |
| 导线最大压接面积, AWG | AWG 16 | 参见认证参数 | 规格为最大值, 详情参见认证证书。 |

包装

| | | | |
|--------|-----------|--------|-----------|
| 包装 | 盒装 | VPE 长度 | 338.00 mm |
| VPE 宽度 | 130.00 mm | VPE 高度 | 33.00 mm |

类型测试

| | | | |
|---------------|-----------|--|-------------------------|
| 视觉和空间测试 | 标准 | IEC 605 12-1-1:2002-02 | |
| | 测试 | 尺寸检查 | |
| | 评价 | 传递 | |
| | 标准 | IEC 605 12-1-2:2002-02 | |
| | 测试 | 重量检查 | |
| | 评价 | 传递 | |
| | 标准 | IEC 61984:2001-10 截面 6.2 | |
| 测试标识的耐久性 | 测试 | 目视检查 | |
| | 评价 | 传递 | |
| | 标准 | IEC 60068-2-70:1995-12 测试 Xb | |
| | 测试 | 原产地标志, 类型鉴别, 插口距, 材料类型, 日期时钟, 批准标识 UL, 批准标识 CSA | |
| 测试: 误用 (不可互换) | 评价 | 可用 | |
| | 测试 | 耐久性 | |
| | 评价 | 传递 | |
| | 标准 | IEC 605 12-13-5:2006-02 | |
| 测试 可夹紧 截面积 | 测试 | 电码单元旋转 180°, 旋转 180°, 无编码元件 | |
| | 评价 | 传递 | |
| | 测试 | 耐久性 | |
| | 评价 | 传递 | |
| | 标准 | IEC 60999-1:1999-11 截面 9.1, IEC 60947-1:2011-03 截面 8.2.4.5.1 | |
| | 导线类型 | 导体类型和导线截面积 | 实心 0.14 mm ² |
| | | 导体类型和导线截面积 | 扭绞 0.14 mm ² |
| | | 导体类型和导线截面积 | 实心 1.5 mm ² |
| | | 导体类型和导线截面积 | 扭绞 1.5 mm ² |
| | | 导体类型和导线截面积 | AWG 26/1 |
| 导体类型和导线截面积 | | AWG 26/19 | |
| 导体类型和导线截面积 | | AWG 16/1 | |
| 导体类型和导线截面积 | AWG 16/19 | | |
| 评价 | 传递 | | |
| 导体损坏和意外松动测试 | 标准 | IEC 60999-1:1999-11 截面 9.4 bzw. 截面 8.10 | |
| | 要求 | 0.2 kg | |
| | 导线类型 | 导体类型和导线截面积 | AWG 26/1 |
| | | 导体类型和导线截面积 | AWG 26/19 |
| | 评价 | 传递 | |
| | 要求 | 0.3 kg | |
| | 导线类型 | 导体类型和导线截面积 | H05V-U0.5 |
| | | 导体类型和导线截面积 | H05V-K0.5 |
| | 评价 | 传递 | |
| | 要求 | 0.4 kg | |
| | 导线类型 | 导体类型和导线截面积 | H07V-U1.5 |
| | | 导体类型和导线截面积 | H07V-K1.5 |
| | | 导体类型和导线截面积 | AWG 16/1 |
| 导体类型和导线截面积 | | AWG 16/19 | |
| 评价 | 传递 | | |

BLF 3.50/05/180LH SN BK BX

Weidmüller Interface GmbH & Co. KG
 Klingenbergstraße 26
 D-32758 Detmold
 Germany

www.weidmueller.com

技术数据

| | | | | |
|------|------|----------------------------|-----------|--|
| 拉出测试 | 标准 | IEC 60999-1:1999-11 截面 9.5 | | |
| | 要求 | ≥10 N | | |
| | 导线类型 | 导体类型和导线截面积 | AWG 26/1 | |
| | | 导体类型和导线截面积 | AWG 26/19 | |
| | 评价 | 传递 | | |
| | 要求 | ≥20 N | | |
| | 导线类型 | 导体类型和导线截面积 | H05V-U0.5 | |
| | | 导体类型和导线截面积 | H05V-K0.5 | |
| | 评价 | 传递 | | |
| | 要求 | ≥40 N | | |
| | 导线类型 | 导体类型和导线截面积 | H07V-U1.5 | |
| | | 导体类型和导线截面积 | H07V-K1.5 | |
| | | 导体类型和导线截面积 | AWG 16/1 | |
| | | 导体类型和导线截面积 | AWG 16/19 | |
| | 评价 | 传递 | | |

额定数据符合 IEC 标准

| | | | |
|-------------------------|------------------------|-------------------------|---------------|
| 依据标准进行测试 | IEC 60664-1, IEC 61984 | 额定电流, 最小回路数 (Tu = 20°C) | 17.5 A |
| 额定电流, 最大回路数 (Tu = 20°C) | 14.7 A | 额定电流, 最小回路数 (Tu = 40°C) | 17.1 A |
| 额定电流, 最大回路数 (Tu = 40°C) | 13.1 A | 额定电压值 (过电压等级II/污染等级2) | 320 V |
| 额定电压值 (过电压等级III/污染等级2) | 160 V | 额定电压值 (过电压等级III/污染等级3) | 160 V |
| 额定冲击电压 (过压等级 II/污染等级2) | 2.5 kV | 额定冲击电压 (过压等级III/污染等级2) | 2.5 kV |
| 额定冲击电压 (过压等级III/污染等级3) | 2.5 kV | 瞬时耐电流 | 1 x 1s, 120 A |

重要注意事项

| | |
|------------|---|
| IPC 标准的符合性 | 符合性：该产品根据国际认可的标准进行开发、生产和交付，符合数据页中确保的特性，装饰性特性满足 IPC-A-610 “等级 2”。其他针对产品的权利主张可以应要求进行评估。 |
| 备注 | <ul style="list-style-type: none"> • Additional variants on request • Gold-plated contact surfaces on request • Rated current related to rated cross-section & min. No. of poles. • Wire end ferrule without plastic collar to DIN 46228/1 • Wire end ferrule with plastic collar to DIN 46228/4 • P on drawing = pitch • Rated data refer only to the component itself. Clearance and creepage distances to other components are to be designed in accordance with the relevant application standards. • In accordance with IEC 61984, OMNIMATE-connectors are connectors without breaking capacity (COC). During designated use, connectors are not allowed to be engaged or disengaged when live or under load • Long term storage of the product with average temperature of 50 °C and maximum humidity 70%, 36 months |

分类

| | | | |
|-------------|-------------|-------------|-------------|
| ETIM 8.0 | EC002638 | ETIM 9.0 | EC002638 |
| ETIM 10.0 | EC002638 | ECLASS 14.0 | 27-46-02-02 |
| ECLASS 15.0 | 27-46-02-02 | | |

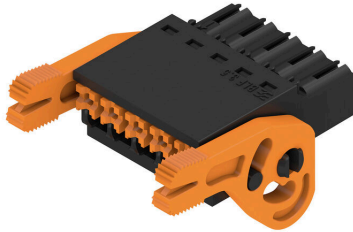
BLF 3.50/05/180LH SN BK BX

Weidmüller Interface GmbH & Co. KG
 Klingenbergstraße 26
 D-32758 Detmold
 Germany

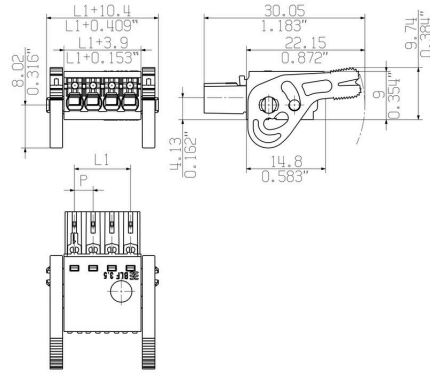
www.weidmueller.com

图纸

产品图片



Dimensional drawing



电流温度曲线

BLF 3.50/./180 - SL-SMT 3.50/./180

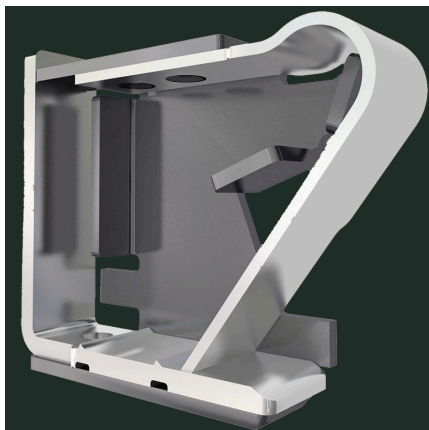


电流温度曲线

BLF 3.50/./180 - SL-SMT 3.50/./180



产品优势



Solid PUSH IN contact Safe and durable

BLF 3.50/05/180LH SN BK BX

Weidmüller Interface GmbH & Co. KG
Klingenbergstraße 26
D-32758 Detmold
Germany

www.weidmueller.com

配套联接件

SL 3.50/135F



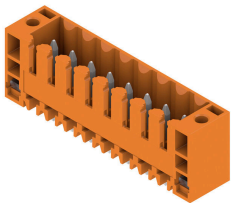
插座，适应波峰焊工艺，3.50 mm 间距

- 拔插方向可与印刷电路板平行(90°)、垂直180°或斜角(135°)
- 绝缘件类型: 螺钉法兰型(F)
- 采用纸板盒包装 (BX)
- 可对插座进行编码

通用订货数据

| | | |
|------------|----------------------------|--|
| 类型 | SL 3.50/05/135F 3.2SN O... | 版本 |
| 订货号 | 1643360000 | PCB 接插件, 插座, 法兰, THT 焊接联接, 3.50 mm, 回路数: 5, 135°, 焊脚 |
| GTIN (EAN) | 4008190282127 | 长度 (l): 3.2 mm, 镀锡, 橙色, 盒装 |
| 数量 | 72 ST | |

SL 3.50/180F



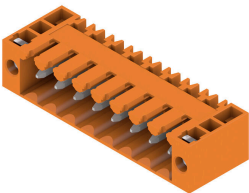
插座，适应波峰焊工艺，3.50 mm 间距

- 拔插方向可与印刷电路板平行(90°)、垂直180°或斜角(135°)
- 绝缘件类型: 螺钉法兰型(F)
- 采用纸板盒包装 (BX)
- 可对插座进行编码

通用订货数据

| | | |
|------------|----------------------------|--|
| 类型 | SL 3.50/05/180F 3.2SN O... | 版本 |
| 订货号 | 1607530000 | PCB 接插件, 插座, 法兰, THT 焊接联接, 3.50 mm, 回路数: 5, 180°, 焊脚 |
| GTIN (EAN) | 4008190067335 | 长度 (l): 3.2 mm, 镀锡, 橙色, 盒装 |
| 数量 | 50 ST | |

SL 3.50/90F



插座，适应波峰焊工艺，3.50 mm 间距

- 拔插方向可与印刷电路板平行(90°)、垂直180°或斜角(135°)
- 绝缘件类型: 螺钉法兰型(F)
- 采用纸板盒包装 (BX)
- 可对插座进行编码

通用订货数据

| | | |
|------------|----------------------------|---|
| 类型 | SL 3.50/05/90F 3.2SN OR... | 版本 |
| 订货号 | 1607070000 | PCB 接插件, 插座, 法兰, THT 焊接联接, 3.50 mm, 回路数: 5, 90°, 焊脚 |
| GTIN (EAN) | 4008190170127 | 长度 (l): 3.2 mm, 镀锡, 橙色, 盒装 |
| 数量 | 50 ST | |

BLF 3.50/05/180LH SN BK BX

Weidmüller Interface GmbH & Co. KG
Klingenbergstraße 26
D-32758 Detmold
Germany

www.weidmueller.com

配套联接件

SLD 3.50/90F



双排针插座，适用于波峰焊，3.50 mm 间距。版本可选择开口型、闭口型或法兰型。反向插头上有空间供标记和编码使用。采用纸板盒包装

通用订货数据

| | | |
|------------|----------------------------|--|
| 类型 | SLD 3.50/10/90F 3.2SN O... | 版本 |
| 订货号 | 1633840000 | PCB 接插件, 插座, 法兰, THT 焊接联接, 3.50 mm, 回路数: 10, 90°, 焊脚 |
| GTIN (EAN) | 4008190258290 | 长度 (l): 3.2 mm, 镀锡, 橙色, 盒装 |
| 数量 | 50 ST | |

SLD 3.50V/180F



双层交错排针插座，适用于波峰焊，3.50mm 间距。可选用闭口型和法兰型版本。反向插头上有空间供标记和编码使用。

通用订货数据

| | | |
|------------|----------------------------|--|
| 类型 | SLD 3.50 V/10/180F 3.2 ... | 版本 |
| 订货号 | 1891070000 | PCB 接插件, 插座, 法兰, THT 焊接联接, 3.50 mm, 回路数: 10, 180°, 焊 |
| GTIN (EAN) | 4032248500468 | 脚长度 (l): 3.2 mm, 镀锡, 橙色, 盒装 |
| 数量 | 50 ST | |

SL-SMT 3.5/180F Box



耐高温排针，3.5 mm 间距。

- 插入方向与 PCB 平行 (90°)、垂直 (180°) 或倾斜 (135°)
- 外壳变体：封闭侧 (G)、螺纹法兰 (F)、焊接法兰 (LF) 或卡扣式焊接法兰 (RF)
- 针对 SMT 工艺进行了优化
- 插针长度 3.2 mm，适用于所有焊接方法
- 插针长度 1.5 mm，针对回流焊方法优化
- 盒式包装 (BX) 或卷带包装 (RL)
- 排针可编码

通用订货数据

| | | |
|------------|----------------------------|---|
| 类型 | SL-SMT 3.50/05/180F 1.5... | 版本 |
| 订货号 | 1760992001 | PCB 接插件, 插座, 法兰, THT/THR 焊接联接, 3.50 mm, 回路数: 5, |
| GTIN (EAN) | 4032248131563 | 180°, 焊脚长度 (l): 1.5 mm, 镀锡, 黑色, 盒装 |
| 数量 | 72 ST | |

BLF 3.50/05/180LH SN BK BX

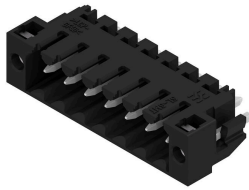
Weidmüller Interface GmbH & Co. KG
Klingenbergstraße 26
D-32758 Detmold
Germany

www.weidmueller.com

配套联接件

| | | |
|------------|----------------------------|---|
| 类型 | SL-SMT 3.50/05/180F 3.2... | 版本 |
| 订货号 | 1842800000 | PCB 接插件, 插座, 法兰, THT/THR 焊接联接, 3.50 mm, 回路数: 5, |
| GTIN (EAN) | 4032248354160 | 180°, 焊脚长度 (l): 3.2 mm, 镀锡, 黑色, 盒装 |
| 数量 | 72 ST | |

SL-SMT 3.5/180LF Box



耐高温排针, 3.5 mm 间距。

- 插入方向与 PCB 平行 (90°)、垂直 (180°) 或倾斜 (135°)
- 外壳变体: 封闭侧 (G)、螺纹法兰 (F)、焊接法兰 (LF) 或卡扣式焊接法兰 (RF)
- 针对 SMT 工艺进行了优化
- 插针长度 3.2 mm, 适用于所有焊接方法
- 插针长度 1.5 mm, 针对回流焊方法优化
- 盒式包装 (BX) 或卷带包装 (RL)
- 排针可编码

通用订货数据

| | | |
|------------|----------------------------|---|
| 类型 | SL-SMT 3.50/05/180LF 1.... | 版本 |
| 订货号 | 1804730000 | PCB 接插件, 插座, 焊接法兰, THT/THR 焊接联接, 3.50 mm, 回路数: 5, |
| GTIN (EAN) | 4032248268818 | 180°, 焊脚长度 (l): 1.5 mm, 镀锡, 黑色, 盒装 |
| 数量 | 72 ST | |
| 类型 | SL-SMT 3.50/05/180LF 3.... | 版本 |
| 订货号 | 1842570000 | PCB 接插件, 插座, 焊接法兰, THT/THR 焊接联接, 3.50 mm, 回路数: 5, |
| GTIN (EAN) | 4032248353934 | 180°, 焊脚长度 (l): 3.2 mm, 镀锡, 黑色, 盒装 |
| 数量 | 72 ST | |

SL-SMT 3.5/180LF Tape



耐高温排针, 3.5 mm 间距。

- 插入方向与 PCB 平行 (90°)、垂直 (180°) 或倾斜 (135°)
- 外壳变体: 封闭侧 (G)、螺纹法兰 (F)、焊接法兰 (LF) 或卡扣式焊接法兰 (RF)
- 针对 SMT 工艺进行了优化
- 插针长度 3.2 mm, 适用于所有焊接方法
- 插针长度 1.5 mm, 针对回流焊方法优化
- 盒式包装 (BX) 或卷带包装 (RL)
- 排针可编码

通用订货数据

| | | |
|------------|----------------------------|---|
| 类型 | SL-SMT 3.50/05/180LF 1.... | 版本 |
| 订货号 | 1805250000 | PCB 接插件, 插座, 焊接法兰, THT/THR 焊接联接, 3.50 mm, 回路数: 5, |
| GTIN (EAN) | 4032248269525 | 180°, 焊脚长度 (l): 1.5 mm, 镀锡, 黑色, Tape |
| 数量 | 265 ST | |

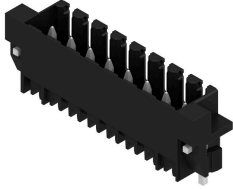
BLF 3.50/05/180LH SN BK BX

Weidmüller Interface GmbH & Co. KG
Klingenbergstraße 26
D-32758 Detmold
Germany

www.weidmueller.com

配套联接件

SL-SMT 3.5/180RF



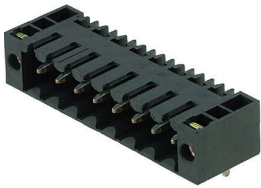
耐高温排针，3.5 mm 间距。

- 插入方向与 PCB 平行 (90°)、垂直 (180°) 或倾斜 (135°)
- 外壳变体：封闭侧 (G)、螺纹法兰 (F)、焊接法兰 (LF) 或卡扣式焊接法兰 (RF)
- 针对 SMT 工艺进行了优化
- 插针长度 3.2 mm，适用于所有焊接方法
- 插针长度 1.5 mm，针对回流焊方法优化
- 盒式包装 (BX) 或卷带包装 (RL)
- 排针可编码

通用订货数据

| | | |
|------------|----------------------------|---|
| 类型 | SL-SMT 3.50/05/180RF 1... | 版本 |
| 订货号 | 1291320000 | PCB 接插件, 插座, 卡入式法兰, THT/THR 焊接联接, 3.50 mm, 回路数: |
| GTIN (EAN) | 4050118085358 | 5, 180°, 焊脚长度 (l): 1.5 mm, 镀锡, 黑色, 盒装 |
| 数量 | 50 ST | |

SL-SMT 3.5/90F Box



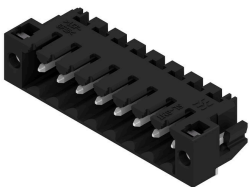
耐高温排针，3.5 mm 间距。

- 插入方向与 PCB 平行 (90°)、垂直 (180°) 或倾斜 (135°)
- 外壳变体：封闭侧 (G)、螺纹法兰 (F)、焊接法兰 (LF) 或卡扣式焊接法兰 (RF)
- 针对 SMT 工艺进行了优化
- 插针长度 3.2 mm，适用于所有焊接方法
- 插针长度 1.5 mm，针对回流焊方法优化
- 盒式包装 (BX) 或卷带包装 (RL)
- 排针可编码

通用订货数据

| | | |
|------------|----------------------------|--|
| 类型 | SL-SMT 3.50/05/90F 3.2S... | 版本 |
| 订货号 | 1842110000 | PCB 接插件, 插座, 法兰, THT/THR 焊接联接, 3.50 mm, 回路数: 5, 90°, |
| GTIN (EAN) | 4032248353460 | 焊脚长度 (l): 3.2 mm, 镀锡, 黑色, 盒装 |
| 数量 | 72 ST | |

SL-SMT 3.5/90LF Box



耐高温排针，3.5 mm 间距。

- 插入方向与 PCB 平行 (90°)、垂直 (180°) 或倾斜 (135°)
- 外壳变体：封闭侧 (G)、螺纹法兰 (F)、焊接法兰 (LF) 或卡扣式焊接法兰 (RF)
- 针对 SMT 工艺进行了优化
- 插针长度 3.2 mm，适用于所有焊接方法
- 插针长度 1.5 mm，针对回流焊方法优化
- 盒式包装 (BX) 或卷带包装 (RL)
- 排针可编码

通用订货数据

| | | |
|------------|----------------------------|---|
| 类型 | SL-SMT 3.50/05/90LF 1.5... | 版本 |
| 订货号 | 1804970000 | PCB 接插件, 插座, 焊接法兰, THT/THR 焊接联接, 3.50 mm, 回路数: 5, |
| GTIN (EAN) | 4032248268870 | 90°, 焊脚长度 (l): 1.5 mm, 镀锡, 黑色, 盒装 |
| 数量 | 72 ST | |

BLF 3.50/05/180LH SN BK BX

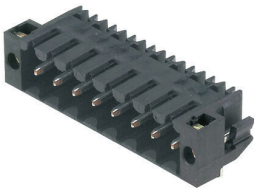
Weidmüller Interface GmbH & Co. KG
Klingenbergstraße 26
D-32758 Detmold
Germany

www.weidmueller.com

配套联接件

| | | |
|------------|----------------------------|---|
| 类型 | SL-SMT 3.50/05/90LF 3.2... | 版本 |
| 订货号 | 1841890000 | PCB 接插件, 插座, 焊接法兰, THT/THR 焊接联接, 3.50 mm, 回路数: 5, |
| GTIN (EAN) | 4032248353248 | 90°, 焊脚长度 (l): 3.2 mm, 镀锡, 黑色, 盒装 |
| 数量 | 72 ST | |

SL-SMT 3.5/90LF Tape



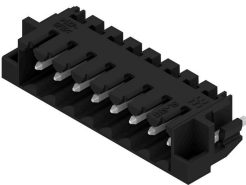
耐高温排针, 3.5 mm 间距。

- 插入方向与 PCB 平行 (90°)、垂直 (180°) 或倾斜 (135°)
- 外壳变体: 封闭侧 (G)、螺纹法兰 (F)、焊接法兰 (LF) 或卡扣式焊接法兰 (RF)
- 针对 SMT 工艺进行了优化
- 插针长度 3.2 mm, 适用于所有焊接方法
- 插针长度 1.5 mm, 针对回流焊方法优化
- 盒式包装 (BX) 或卷带包装 (RL)
- 排针可编码

通用订货数据

| | | |
|------------|----------------------------|---|
| 类型 | SL-SMT 3.50/05/90LF 1.5... | 版本 |
| 订货号 | 1805340000 | PCB 接插件, 插座, 焊接法兰, THT/THR 焊接联接, 3.50 mm, 回路数: 5, |
| GTIN (EAN) | 4032248269594 | 90°, 焊脚长度 (l): 1.5 mm, 镀锡, 黑色, Tape |
| 数量 | 385 ST | |

SL-SMT 3.5/90RF



耐高温排针, 3.5 mm 间距。

- 插入方向与 PCB 平行 (90°)、垂直 (180°) 或倾斜 (135°)
- 外壳变体: 封闭侧 (G)、螺纹法兰 (F)、焊接法兰 (LF) 或卡扣式焊接法兰 (RF)
- 针对 SMT 工艺进行了优化
- 插针长度 3.2 mm, 适用于所有焊接方法
- 插针长度 1.5 mm, 针对回流焊方法优化
- 盒式包装 (BX) 或卷带包装 (RL)
- 排针可编码

通用订货数据

| | | |
|------------|----------------------------|---|
| 类型 | SL-SMT 3.50/05/90RF 1.5... | 版本 |
| 订货号 | 1000610000 | PCB 接插件, 插座, 卡入式法兰, THT/THR 焊接联接, 3.50 mm, 回路数: |
| GTIN (EAN) | 4032248822348 | 5, 90°, 焊脚长度 (l): 1.5 mm, 镀锡, 黑色, 盒装 |
| 数量 | 50 ST | |

BLF 3.50/05/180LH SN BK BX

Weidmüller Interface GmbH & Co. KG
 Klingenbergstraße 26
 D-32758 Detmold
 Germany

www.weidmueller.com

配套联接件

SL-THR 3.5/135F



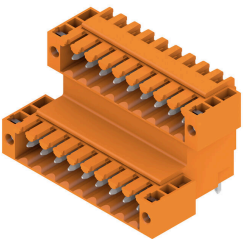
耐高温排针，3.5 mm 间距。

- 插入方向与 PCB 平行 (90°)、垂直 (180°) 或倾斜 (135°)
- 外壳变体：封闭侧 (G)、螺纹法兰 (F)、焊接法兰 (LF) 或卡扣式焊接法兰 (RF)
- 针对 SMT 工艺进行了优化
- 插针长度 3.2 mm，适用于所有焊接方法
- 插针长度 1.5 mm，针对回流焊方法优化
- 盒式包装 (BX) 或卷带包装 (RL)
- 排针可编码

通用订货数据

| | | |
|------------|----------------------------|---|
| 类型 | SL-SMT 3.50/05/135F 3.2... | 版本 |
| 订货号 | 1003540000 | PCB 接插件, 插座, 法兰, THT/THR 焊接联接, 3.50 mm, 回路数: 5, |
| GTIN (EAN) | 4032248700172 | 135°, 焊脚长度 (l): 3.2 mm, 镀锡, 黑色, 盒装 |
| 数量 | 72 ST | |

SLD 3.50V/90F



双层交错排针插座，适用于波峰焊，3.50mm 间距。可选用闭口型和法兰型版本。反向插头上有空间供标记和编码使用。

通用订货数据

| | | |
|------------|----------------------------|--|
| 类型 | SLD 3.50V/10/90F 3.2SN ... | 版本 |
| 订货号 | 1890800000 | PCB 接插件, 插座, 法兰, THT 焊接联接, 3.50 mm, 回路数: 10, 90°, 焊脚 |
| GTIN (EAN) | 4032248500147 | 长度 (l): 3.2 mm, 镀锡, 橙色, 盒装 |
| 数量 | 50 ST | |