

**BLF 3.50/02/180FQV SN BK BX**

**Weidmüller Interface GmbH & Co. KG**  
 Klingenbergstraße 26  
 D-32758 Detmold  
 Germany

www.weidmueller.com

产品图片



高效接线 - 在狭小的空间中：插孔式插座带有弹片联接  
 (PUSH IN) 实现直插式应用等级；辅以 3.50 mm 间距的  
 插针式插座一同使用。

通用订货数据

|            |  |
|------------|--|
| 版本         | PCB 接插件, 插头, 3.50 mm, 回路数: 2, 180°, PUSH IN 带执行器, 压接范围, 最大: 1.5 mm², 盒装    |
| 订货号        | <a href="#">2537900000</a>   |
| 类型         | BLF 3.50/02/180FQV SN BK BX  |
| GTIN (EAN) | 4050118549522  |
| 数量         | 132 items  |
| 产品数据       | IEC: 320 V / 17.5 A / 0.14 - 1.5 mm²<br>UL: 300 V / 10 A / AWG 26 - AWG 16 |
| 包装         | 盒装   |

## BLF 3.50/02/180FQV SN BK BX

Weidmüller Interface GmbH & Co. KG  
Klingenbergstraße 26  
D-32758 Detmold  
Germany

www.weidmueller.com

## 技术数据

## 审批

MAMID 认证



ROHS

一致

UL File Number Search

[UL 网站](#)

cURus 证书号

E60693

## 尺寸和重量

|    |          |         |             |
|----|----------|---------|-------------|
| 深  | 22.7 mm  | 深度 (英寸) | 0.8937 inch |
| 高度 | 10.95 mm | 高度 (英寸) | 0.4311 inch |
| 宽度 | 14 mm    | 宽度 (英寸) | 0.5512 inch |
| 净重 | 3.19 g   |         |             |

## 环保产品合规

RoHS 合规状态

合规, 无例外

REACH SVHC

不超过 0.1 wt% 的高度关注物质 (SVHC)

产品碳足迹

从摇篮到大门

0,142 kg CO<sub>2</sub> eq.

## 系统参数

|                          |                             |      |                         |
|--------------------------|-----------------------------|------|-------------------------|
| 产品系列                     | OMNIMATE 信号 - BL/SL 3.50 系列 |      |                         |
| 联接类型                     | 现场接线                        |      |                         |
| 导线连接方式                   | PUSH IN 带执行器                |      |                         |
| 间距 P (单位: mm)            | 3.50 mm                     |      |                         |
| 间距 P (单位: inch)          | 0.138 "                     |      |                         |
| 导线出线方向                   | 180°                        |      |                         |
| 回路数                      | 2                           |      |                         |
| L1 (mm)                  | 3.50 mm                     |      |                         |
| L1 (inch)                | 0.138 "                     |      |                         |
| 层数                       | 1                           |      |                         |
| 插针排数                     | 1                           |      |                         |
| 额定横截面                    | 1.5 mm <sup>2</sup>         |      |                         |
| 防触电保护 (按照 DIN VDE 57106) | 手指安全保护                      |      |                         |
| 防触电保护 (按照 DIN VDE 0470)  | IP 20 已插入 / IP 10 未插入       |      |                         |
| 防护等级                     | IP20, 安装完毕后                 |      |                         |
| 通道电阻                     | ≤5 mΩ                       |      |                         |
| 可编码                      | 是                           |      |                         |
| 剥线长度                     | 8 mm                        |      |                         |
| 剥线长度公差                   | 最小                          | 0 mm |                         |
|                          | 最大                          | 1 mm |                         |
| 直杆螺丝刀口尺寸                 | 0.4 x 2.5                   |      |                         |
| 相关标准                     | DIN 5264-A                  |      |                         |
| 插拔次数                     | 25                          |      |                         |
| 插拔力 / 回路, 最大             | 6 N                         |      |                         |
| 拉力 / 回路, 最大              | 6 N                         |      |                         |
| 拧紧扭矩                     | 扭矩类型                        | 螺钉法兰 |                         |
|                          | 使用信息                        | 拧紧力矩 | 最小 0.15 Nm<br>最大 0.2 Nm |

## 材料数据

|          |          |       |    |
|----------|----------|-------|----|
| 绝缘材料     | PA GF    | 颜色编码  | 黑色 |
| 比色表 (相似) | RAL 9011 | 绝缘材料组 | II |

**BLF 3.50/02/180FQV SN BK BX**

**Weidmüller Interface GmbH & Co. KG**  
 Klingenbergstraße 26  
 D-32758 Detmold  
 Germany

www.weidmueller.com

**技术数据**

|                |              |                      |        |
|----------------|--------------|----------------------|--------|
| 相比漏电起痕指数 (CTI) | ≥ 400, ≤ 600 | Moisture Level (MSL) |        |
| 阻燃等级符合 UL 94   | V-0          | 触点材料                 | 铜合金    |
| 插针镀层           | 镀锡           | 最低存放温度               | -40 °C |
| 最高存放温度         | 70 °C        | 最低操作温度               | -50 °C |
| 最高操作温度         | 120 °C       | 最小安装温度               | -30 °C |
| 最大安装温度范围       | 100 °C       |                      |        |

**适用导线**

|                               |                      |
|-------------------------------|----------------------|
| 压接范围, 最小                      | 0.14 mm <sup>2</sup> |
| 压接范围, 最大                      | 1.5 mm <sup>2</sup>  |
| 导线最小压接面积 AWG                  | AWG 26               |
| 导线最大压接面积 AWG                  | AWG 16               |
| 单股导线的, 最小值 H05(07) V-U        | 0.14 mm <sup>2</sup> |
| 单股导线的, 最大值 H05(07) V-U        | 1.5 mm <sup>2</sup>  |
| 软导线, 最小压接面积 H05(07) V-K       | 0.14 mm <sup>2</sup> |
| 软导线, 最大压接面积 H05(07) V-K       | 1.5 mm <sup>2</sup>  |
| 最小压接面积 带预绝缘管状端头(DIN 46 228/4) | 0.28 mm <sup>2</sup> |
| 最大压接面积 带预绝缘管状端头(DIN 46 228/4) | 1 mm <sup>2</sup>    |
| 带导线管状端头, DIN 46228 部分 1, 最小   | 0.25 mm <sup>2</sup> |
| 最大压接面积 带管状端头, 符合DIN46 228/ 1  | 1.5 mm <sup>2</sup>  |
| 塞规符合 EN 60999 a x b ; ø       | 2.4 mm x 1.5 mm      |

|          |          |         |                               |
|----------|----------|---------|-------------------------------|
| 可压接导线    | 导线连接 截面积 | 型号      | 细绞线                           |
|          |          | 标称      | 0.25 mm <sup>2</sup>          |
| 管状端头     | 管状端头     | 剥线长度    | 标称 10 mm                      |
|          |          | 推荐的管状端头 | <a href="#">H0.25/12 HBL</a>  |
|          |          | 型号      | 细绞线                           |
| 导线连接 截面积 | 管状端头     | 标称      | 0.34 mm <sup>2</sup>          |
|          |          | 剥线长度    | 标称 10 mm                      |
|          |          | 推荐的管状端头 | <a href="#">H0.34/12 TK</a>   |
| 导线连接 截面积 | 管状端头     | 型号      | 细绞线                           |
|          |          | 标称      | 0.5 mm <sup>2</sup>           |
|          |          | 剥线长度    | 标称 10 mm                      |
| 导线连接 截面积 | 管状端头     | 推荐的管状端头 | <a href="#">H0.5/14 OR</a>    |
|          |          | 型号      | 细绞线                           |
|          |          | 标称      | 0.75 mm <sup>2</sup>          |
| 导线连接 截面积 | 管状端头     | 剥线长度    | 标称 10 mm                      |
|          |          | 推荐的管状端头 | <a href="#">H0.75/14T HBL</a> |
|          |          | 型号      | 细绞线                           |
| 导线连接 截面积 | 管状端头     | 标称      | 1 mm <sup>2</sup>             |
|          |          | 剥线长度    | 标称 10 mm                      |
|          |          | 推荐的管状端头 | <a href="#">H1.0/14 GE</a>    |
| 导线连接 截面积 | 管状端头     | 标称      | 1.5 mm <sup>2</sup>           |
|          |          | 剥线长度    | 标称 10 mm                      |
|          |          | 推荐的管状端头 | <a href="#">H1.5/10</a>       |

参考文本 塑料套环的外径不应大于节距 (P), 根据产品和额定电压选择管状端头的长度。

**额定数据符合 CSA 标准**

|                    |        |                    |        |
|--------------------|--------|--------------------|--------|
| 额定电压 (使用组 B / CSA) | 300 V  | 额定电压 (使用组 C / CSA) | 50 V   |
| 额定电压 (使用组 D / CSA) | 300 V  | 额定电流 (使用组 B / CSA) | 10 A   |
| 额定电流 (使用组 D / CSA) | 10 A   | 导线最小压接面积, AWG,     | AWG 16 |
| 导线最大压接面积, AWG      | AWG 26 |                    |        |

**BLF 3.50/02/180FQV SN BK BX**

**Weidmüller Interface GmbH & Co. KG**  
 Klingenbergstraße 26  
 D-32758 Detmold  
 Germany

www.weidmueller.com

**技术数据**

**额定数据符合 UL 1059 标准**

|                        |        |                        |                   |
|------------------------|--------|------------------------|-------------------|
| 机构                     | CURUS  | cURus 证书号              | E60693            |
| 额定电压 (使用组 B / UL 1059) | 300 V  | 额定电压 (使用组 C / UL 1059) | 50 V              |
| 额定电压 (使用组 D / UL 1059) | 300 V  | 额定电流 (使用组 B / UL 1059) | 10 A              |
| 额定电流 (使用组 D / UL 1059) | 10 A   | 导线最小压接面积, AWG          | AWG 26            |
| 导线最大压接面积, AWG          | AWG 16 | 参见认证参数                 | 规格为最大值, 详情参见认证证书。 |

**包装**

|        |          |        |           |
|--------|----------|--------|-----------|
| 包装     | 盒装       | VPE 长度 | 155.00 mm |
| VPE 宽度 | 64.00 mm | VPE 高度 | 38.00 mm  |

**类型测试**

|               |             |  |   |
|---------------|-------------|--|---|
| 视觉和空间测试       | 标准          | IEC 605 12-1-1:2002-02                                       |   |
|               | 测试          | 尺寸检查   |   |
|               | 评价          | 传递   |   |
|               | 标准          | IEC 605 12-1-2:2002-02                                       |   |
|               | 测试          | 重量检查   |   |
|               | 评价          | 传递   |   |
|               | 标准          | IEC 61984:2001-10 截面 6.2                                     |   |
|               | 测试          | 目视检查   |   |
|               | 评价          | 传递   |   |
| 测试标识的耐久性      | 标准          | IEC 60068-2-70:1995-12 测试 Xb                                 |   |
|               | 测试          | 原产地标志, 类型鉴别, 插口距, 材料类型, 日期时钟, 批准标识 UL, 批准标识 CSA              |   |
|               | 评价          | 可用   |   |
|               | 测试          | 耐久性  |   |
|               | 评价          | 传递   |   |
| 测试: 误用 (不可互换) | 标准          | IEC 605 12-13-5:2006-02                                      |   |
|               | 测试          | 电码单元旋转 180°  |   |
|               | 评价          | 传递   |   |
|               | 测试          | 旋转 180°, 无编码元件   |   |
|               | 评价          | 传递   |   |
|               | 测试          | 目视检查   |   |
|               | 评价          | 传递   |   |
| 测试 可夹紧 截面积    | 标准          | IEC 60999-1:1999-11 截面 9.1, IEC 60947-1:2011-03 截面 8.2.4.5.1 |   |
|               | 导线类型        | 导体类型和导线截面积   | 实心 0.14 mm <sup>2</sup>                 |
|               |             | 导体类型和导线截面积   | 扭绞 0.14 mm <sup>2</sup>                 |
|               |             | 导体类型和导线截面积   | 实心 1.5 mm <sup>2</sup>                  |
|               |             | 导体类型和导线截面积   | 扭绞 1.5 mm <sup>2</sup>                  |
|               |             | 导体类型和导线截面积   | AWG 26/1                                |
|               |             | 导体类型和导线截面积   | AWG 26/19                               |
|               |             | 导体类型和导线截面积   | AWG 16/1                                |
|               |             | 导体类型和导线截面积   | AWG 16/19                               |
|               | 评价          | 传递   |   |
|               | 导体损坏和意外松动测试 | 标准   | IEC 60999-1:1999-11 截面 9.4 bzw. 截面 8.10 |
|               |             | 要求   | 0.2 kg                                  |
|               |             | 导线类型   | 导体类型和导线截面积                              |
| 导体类型和导线截面积    |             |  | AWG 26/19                               |
| 评价            |             | 传递   |   |
| 要求            |             | 0.3 kg   |   |
| 导线类型          |             | 导体类型和导线截面积   | H05V-U0.5                               |
|               |             | 导体类型和导线截面积   | H05V-K0.5                               |
| 评价            | 传递          |  |   |

**BLF 3.50/02/180FQV SN BK BX**

**Weidmüller Interface GmbH & Co. KG**  
 Klingenbergstraße 26  
 D-32758 Detmold  
 Germany

**技术数据**

www.weidmueller.com

|      |      |   |
|------|------|---|
|      | 要求   | 0.4 kg  |
|      | 导线类型 | 导体类型和导线截面积 H07V-U1.5<br>导体类型和导线截面积 H07V-K1.5<br>导体类型和导线截面积 AWG 16/1<br>导体类型和导线截面积 AWG 16/19 |
| 拉出测试 | 评价   | 传递  |
|      | 标准   | IEC 60999-1:1999-11 截面 9.5  |
|      | 要求   | ≥10 N   |
|      | 导线类型 | 导体类型和导线截面积 AWG 26/1<br>导体类型和导线截面积 AWG 26/19   |
|      | 评价   | 传递  |
|      | 要求   | ≥20 N   |
|      | 导线类型 | 导体类型和导线截面积 H05V-U0.5<br>导体类型和导线截面积 H05V-K0.5  |
|      | 评价   | 传递  |
|      | 要求   | ≥40 N   |
|      | 导线类型 | 导体类型和导线截面积 H07V-U1.5<br>导体类型和导线截面积 H07V-K1.5<br>导体类型和导线截面积 AWG 16/1<br>导体类型和导线截面积 AWG 16/19 |
|      | 评价   | 传递  |

**额定数据符合 IEC 标准**

|                         |                        |                         |               |
|-------------------------|------------------------|-------------------------|---------------|
| 依据标准进行测试                | IEC 60664-1, IEC 61984 | 额定电流, 最小回路数 (Tu = 20°C) | 17.5 A        |
| 额定电流, 最大回路数 (Tu = 20°C) | 14.7 A                 | 额定电流, 最小回路数 (Tu = 40°C) | 17.1 A        |
| 额定电流, 最大回路数 (Tu = 40°C) | 13.1 A                 | 额定电压值 (过电压等级II/污染等级2)   | 320 V         |
| 额定电压值 (过电压等级III/污染等级2)  | 160 V                  | 额定电压值 (过电压等级III/污染等级3)  | 160 V         |
| 额定冲击电压 (过电压等级 II/污染等级2) | 2.5 kV                 | 额定冲击电压 (过电压等级III/污染等级2) | 2.5 kV        |
| 额定冲击电压 (过电压等级III/污染等级3) | 2.5 kV                 | 瞬时耐电流                   | 1 x 1s, 120 A |

**重要注意事项**

|            |   |
|------------|---|
| IPC 标准的符合性 | 符合性：该产品根据国际认可的标准进行开发、生产和交付，符合数据页中确保的特性，装饰性特性满足 IPC-A-610 “等级 2”。其他针对产品的权利主张可以应要求进行评估。   |
| 备注         | <ul style="list-style-type: none"> <li>• Additional variants on request</li> <li>• Gold-plated contact surfaces on request</li> <li>• Rated current related to rated cross-section &amp; min. No. of poles.</li> <li>• Wire end ferrule without plastic collar to DIN 46228/1</li> <li>• Wire end ferrule with plastic collar to DIN 46228/4</li> <li>• P on drawing = pitch</li> <li>• Rated data refer only to the component itself. Clearance and creepage distances to other components are to be designed in accordance with the relevant application standards.</li> <li>• In accordance with IEC 61984, OMNIMATE-connectors are connectors without breaking capacity (COC). During designated use, connectors are not allowed to be engaged or disengaged when live or under load</li> <li>• Long term storage of the product with average temperature of 50 °C and maximum humidity 70%, 36 months</li> </ul> |

**分类**

|             |             |             |             |
|-------------|-------------|-------------|-------------|
| ETIM 8.0    | EC002638    | ETIM 9.0    | EC002638    |
| ETIM 10.0   | EC002638    | ECLASS 14.0 | 27-46-02-02 |
| ECLASS 15.0 | 27-46-02-02 |             |             |

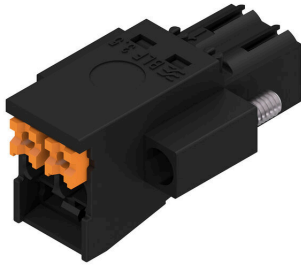
**BLF 3.50/02/180FQV SN BK BX**

**Weidmüller Interface GmbH & Co. KG**  
 Klingenbergstraße 26  
 D-32758 Detmold  
 Germany

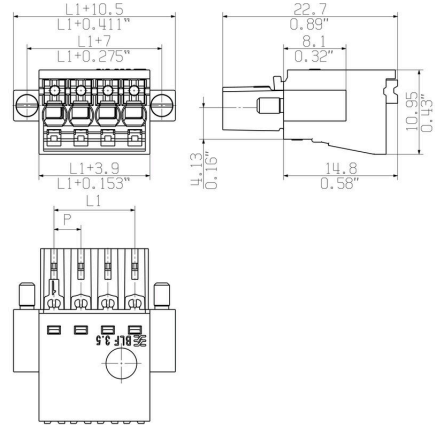
图纸

www.weidmueller.com

产品图片



Dimensional drawing



电流温度曲线

BLF 3.50/./180 - SL-SMT 3.50/./180

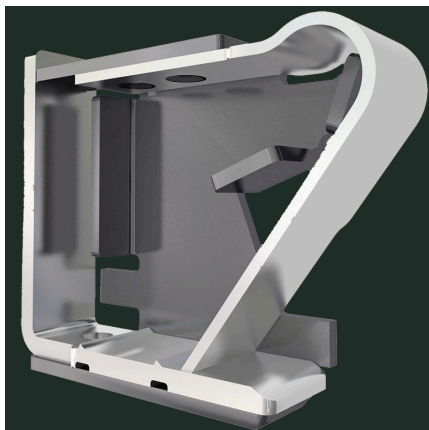


电流温度曲线

BLF 3.50/./180 - SL-SMT 3.50/./180



产品优势



Solid PUSH IN contactSafe and durable

横联接



附近接线端子通过横联件实现电位分配或倍增。可轻松避免额外的接线工作。即使电极破损，仍能保证接线端子的接触可靠性。魏德米勒产品组合中有适合模块化接线端子的可插拔、可拧紧横联系统。

通用订货数据

|            |                            |                |
|------------|----------------------------|----------------|
| 类型         | ZQV 1.5N/R3.5/2 GE         | 版本             |
| 订货号        | <a href="#">1754210000</a> | 附件, 横联, 17.5 A |
| GTIN (EAN) | 4032248027422              |                |
| 数量         | 50 ST                      |                |
| 类型         | ZQV 1.5N/R3.5/3 GE         | 版本             |
| 订货号        | <a href="#">1754220000</a> | 附件, 横联, 17.5 A |
| GTIN (EAN) | 4032248065608              |                |
| 数量         | 50 ST                      |                |
| 类型         | ZQV 1.5N/R3.5/4 GE         | 版本             |
| 订货号        | <a href="#">1754230000</a> | 附件, 横联, 17.5 A |
| GTIN (EAN) | 4032248103874              |                |
| 数量         | 20 ST                      |                |

**BLF 3.50/02/180FQV SN BK BX**

**Weidmüller Interface GmbH & Co. KG**  
 Klingenbergstraße 26  
 D-32758 Detmold  
 Germany

配套联接件

www.weidmueller.com

**SL 3.50/135F**



- 插座，适应波峰焊工艺，3.50 mm 间距
- 拔插方向可与印刷电路板平行(90°)、垂直180°或斜角(135°)
  - 绝缘件类型: 螺钉法兰型(F)
  - 采用纸板盒包装 (BX)
  - 可对插座进行编码

通用订货数据

|            |                            |  |
|------------|----------------------------|--|
| 类型         | SL 3.50/02/135F 3.2SN O... | 版本   |
| 订货号        | <a href="#">1643330000</a> | PCB 接插件, 插座, 法兰, THT 焊接联接, 3.50 mm, 回路数: 2, 135°, 焊脚 |
| GTIN (EAN) | 4008190282097              | 长度 (l): 3.2 mm, 镀锡, 橙色, 盒装                           |
| 数量         | 132 ST                     |  |

**SL 3.50/180F**



- 插座，适应波峰焊工艺，3.50 mm 间距
- 拔插方向可与印刷电路板平行(90°)、垂直180°或斜角(135°)
  - 绝缘件类型: 螺钉法兰型(F)
  - 采用纸板盒包装 (BX)
  - 可对插座进行编码

通用订货数据

|            |                            |  |
|------------|----------------------------|--|
| 类型         | SL 3.50/02/180F 3.2SN O... | 版本   |
| 订货号        | <a href="#">1607500000</a> | PCB 接插件, 插座, 法兰, THT 焊接联接, 3.50 mm, 回路数: 2, 180°, 焊脚 |
| GTIN (EAN) | 4008190180317              | 长度 (l): 3.2 mm, 镀锡, 橙色, 盒装                           |
| 数量         | 100 ST                     |  |

**SL 3.50/90F**



- 插座，适应波峰焊工艺，3.50 mm 间距
- 拔插方向可与印刷电路板平行(90°)、垂直180°或斜角(135°)
  - 绝缘件类型: 螺钉法兰型(F)
  - 采用纸板盒包装 (BX)
  - 可对插座进行编码

通用订货数据

|            |                            |   |
|------------|----------------------------|---|
| 类型         | SL 3.50/02/90F 3.2SN OR... | 版本  |
| 订货号        | <a href="#">1607040000</a> | PCB 接插件, 插座, 法兰, THT 焊接联接, 3.50 mm, 回路数: 2, 90°, 焊脚 |
| GTIN (EAN) | 4008190061234              | 长度 (l): 3.2 mm, 镀锡, 橙色, 盒装                          |
| 数量         | 100 ST                     |   |

## BLF 3.50/02/180FQV SN BK BX

Weidmüller Interface GmbH & Co. KG  
Klingenbergstraße 26  
D-32758 Detmold  
Germany

www.weidmueller.com

## 配套联接件

## SLD 3.50/90F



双排针插座，适用于波峰焊，3.50 mm 间距。版本可选择开口型、闭口型或法兰型。反向插头上有空间供标记和编码使用。采用纸板盒包装

## 通用订货数据

|            |                            |   |
|------------|----------------------------|---|
| 类型         | SLD 3.50/04/90F 3.2SN O... | 版本  |
| 订货号        | <a href="#">1633810000</a> | PCB 接插件, 插座, 法兰, THT 焊接联接, 3.50 mm, 回路数: 4, 90°, 焊脚 |
| GTIN (EAN) | 4008190258269              | 长度 (l): 3.2 mm, 镀锡, 橙色, 盒装                          |
| 数量         | 50 ST                      |   |

## SLD 3.50V/180F



双层交错排针插座，适用于波峰焊，3.50mm 间距。可选用闭口型和法兰型版本。反向插头上有空间供标记和编码使用。

## 通用订货数据

|            |                            |  |
|------------|----------------------------|--|
| 类型         | SLD 3.50 V/04/180F 3.2 ... | 版本   |
| 订货号        | <a href="#">1641240000</a> | PCB 接插件, 插座, 法兰, THT 焊接联接, 3.50 mm, 回路数: 4, 180°, 焊脚 |
| GTIN (EAN) | 4008190279646              | 长度 (l): 3.2 mm, 镀锡, 橙色, 盒装                           |
| 数量         | 50 ST                      |  |

## SLD 3.50V/90F



双层交错排针插座，适用于波峰焊，3.50mm 间距。可选用闭口型和法兰型版本。反向插头上有空间供标记和编码使用。

## 通用订货数据

|            |                            |   |
|------------|----------------------------|---|
| 类型         | SLD 3.50 V/04/90F 3.2 S... | 版本  |
| 订货号        | <a href="#">1642370000</a> | PCB 接插件, 插座, 法兰, THT 焊接联接, 3.50 mm, 回路数: 4, 90°, 焊脚 |
| GTIN (EAN) | 4008190280895              | 长度 (l): 3.2 mm, 镀锡, 橙色, 盒装                          |
| 数量         | 50 ST                      |   |

**BLF 3.50/02/180FQV SN BK BX**

**Weidmüller Interface GmbH & Co. KG**  
 Klingenbergstraße 26  
 D-32758 Detmold  
 Germany

www.weidmueller.com

配套联接件

**SL-SMT 3.5/180F Box**



- 耐高温排针，3.5 mm 间距。
- 插入方向与 PCB 平行 (90°)、垂直 (180°) 或倾斜 (135°)
  - 外壳变体：封闭侧 (G)、螺纹法兰 (F)、焊接法兰 (LF) 或卡扣式焊接法兰 (RF)
  - 针对 SMT 工艺进行了优化
  - 插针长度 3.2 mm，适用于所有焊接方法
  - 插针长度 1.5 mm，针对回流焊方法优化
  - 盒式包装 (BX) 或卷带包装 (RL)
  - 排针可编码

通用订货数据

|            |                            |   |
|------------|----------------------------|---|
| 类型         | SL-SMT 3.50/02/180F 1.5... | 版本  |
| 订货号        | <a href="#">1760962001</a> | PCB 接插件, 插座, 法兰, THT/THR 焊接联接, 3.50 mm, 回路数: 2, |
| GTIN (EAN) | 4032248131532              | 180°, 焊脚长度 (l): 1.5 mm, 镀锡, 黑色, 盒装              |
| 数量         | 132 ST                     |   |

**SL-SMT 3.5/90F Box**

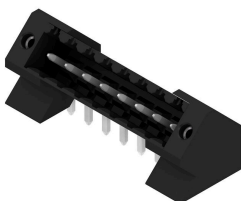


- 耐高温排针，3.5 mm 间距。
- 插入方向与 PCB 平行 (90°)、垂直 (180°) 或倾斜 (135°)
  - 外壳变体：封闭侧 (G)、螺纹法兰 (F)、焊接法兰 (LF) 或卡扣式焊接法兰 (RF)
  - 针对 SMT 工艺进行了优化
  - 插针长度 3.2 mm，适用于所有焊接方法
  - 插针长度 1.5 mm，针对回流焊方法优化
  - 盒式包装 (BX) 或卷带包装 (RL)
  - 排针可编码

通用订货数据

|            |                            |  |
|------------|----------------------------|--|
| 类型         | SL-SMT 3.50/02/90F 3.2S... | 版本   |
| 订货号        | <a href="#">1842080000</a> | PCB 接插件, 插座, 法兰, THT/THR 焊接联接, 3.50 mm, 回路数: 2, 90°, |
| GTIN (EAN) | 4032248353439              | 焊脚长度 (l): 3.2 mm, 镀锡, 黑色, 盒装                         |
| 数量         | 132 ST                     |  |

**SL-THR 3.5/135F**



- 耐高温排针，3.5 mm 间距。
- 插入方向与 PCB 平行 (90°)、垂直 (180°) 或倾斜 (135°)
  - 外壳变体：封闭侧 (G)、螺纹法兰 (F)、焊接法兰 (LF) 或卡扣式焊接法兰 (RF)
  - 针对 SMT 工艺进行了优化
  - 插针长度 3.2 mm，适用于所有焊接方法
  - 插针长度 1.5 mm，针对回流焊方法优化
  - 盒式包装 (BX) 或卷带包装 (RL)
  - 排针可编码

通用订货数据

|            |                            |   |
|------------|----------------------------|---|
| 类型         | SL-SMT 3.50/02/135F 3.2... | 版本  |
| 订货号        | <a href="#">1003510000</a> | PCB 接插件, 插座, 法兰, THT/THR 焊接联接, 3.50 mm, 回路数: 2, |
| GTIN (EAN) | 4032248700141              | 135°, 焊脚长度 (l): 3.2 mm, 镀锡, 黑色, 盒装              |
| 数量         | 132 ST                     |   |