

WIL-BM-JP-M12-3.0U

Weidmüller Interface GmbH & Co. KG
 Klingenbergstraße 26
 D-32758 Detmold
 Germany

www.weidmueller.com



用于 WIL-LED 照明灯的运动检测器，螺钉联接，3m 电源
 电缆和 M12 电缆用于连接至 WIL 灯。切换时间可调节。

通用订货数据

订货号	2537710000
类型	WIL-BM-JP-M12-3.0U
GTIN (EAN)	4050118549164
数量	1 items

WIL-BM-JP-M12-3.0U

Weidmüller Interface GmbH & Co. KG
Klingenbergstraße 26
D-32758 Detmold
Germany

www.weidmueller.com

技术数据

审批

MAMID 认证



ROHS

一致

尺寸和重量

深	36 mm	深度 (英寸)	1.4173 inch
高度	23 mm	高度 (英寸)	0.9055 inch
宽度	51 mm	宽度 (英寸)	2.0079 inch
净重	40 g		

温度

工作温度 -20 - 60°C

环保产品合规

RoHS 合规状态	合规, 有例外
RoHS 豁免 (如适用/已知)	6c
REACH SVHC	Lead 7439-92-1
SCIP	82a8bf14-9104-4ca4-ab0c-226d976fdcac

常规技术数据

防护等级	IP20		
停留时间, 分钟	2 s		
最长停留时间	360 s		
检测范围	最小	0.1 m	
	最大	7 m	
	可配置	是	
检测区域 (角度)	110°		

电气数据

额定电压 24 V DC 额定电流 < 3.0 A

电缆技术参数

电缆材料	PUR	护套颜色	黑色
电缆长度	3 m	芯线横截面积	0.34 mm ²

联接数据

编码	A 编码	联接螺纹	M12
拧紧力矩	0.8 Nm	布线	PIN 4: + (黑色), PIN 3: - (蓝色)

分类

ETIM 8.0	EC002955	ETIM 9.0	EC002955
ETIM 10.0	EC002955	ECLASS 14.0	27-11-06-92
ECLASS 15.0	27-11-06-92		

WIL-BM-JP-M12-3.0U

Weidmüller Interface GmbH & Co. KG
Klingenbergstraße 26
D-32758 Detmold
Germany

www.weidmueller.com

附件

PUR/无卤 黑色(U)

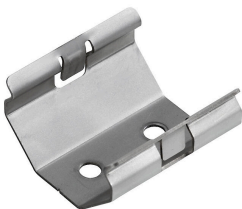


传感器/执行器电缆用于传感器和执行器布线，可在多个应用中实现数据或电力传输。上述模压电缆与接插件配合使用，提供有效、经验证的联接。电缆可用于包括湿度、粉尘、高温、低温、冲击或震动的各种环境条件。我们的研发团队对上述问题进行了集中探索，设计出一系列特制M8和M12传感器/执行器电缆，总有一款适合您。M8和M12传感器-执行器电缆的标准配置包括黄铜镀镍螺母。但如果产品的工作环境极为严酷，您也可以选择配备不锈钢螺母版本同类产品。在镀镍M8和M12螺母可能锈蚀且受机械条件限制不能使用塑料螺母的情况下，应当采用上述解决方案。没能找到您需要的产品？或许您能对所需产品进行具体描述？请与我们联系！

通用订货数据

类型	SAIP-M12BG-3-3.0U	版本
订货号	1108730300	传感器/执行器导线，一端不带连接器，M12，回路数：3，3 m，孔式直，带
GTIN (EAN)	4032248888481	屏蔽：无，LED：不，护套材料：PUR，卤素：不
数量	1 ST	
类型	SAIL-M12BG-3-3.0U	版本
订货号	9457820300	传感器/执行器导线，一端不带连接器，M12，回路数：3，3 m，孔式直，带
GTIN (EAN)	4032248228195	屏蔽：无，LED：不，护套材料：PUR，卤素：不
数量	1 ST	

JACKPAC® 配件



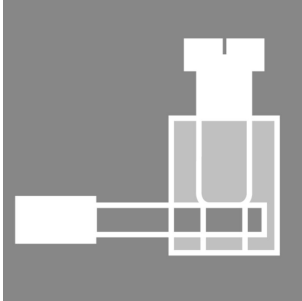
魏德米勒是国际领先的连接器供应商之一。该产品系列的一个重要部分是圆形连接器，即魏德米勒以SAI冠名的产品。在SAI产品的开发过程中，魏德米勒的工程师团队一直坚持理性和成本效益的安装理念，并通过与关键客户积极展开合作，推出了以性能和优质引领全球市场的产品，广受用户好评。其中的一个示例即为Jackpac®产品系列。这些模块是防水的信号转换器。

通用订货数据

类型	JP CLIP M	版本
订货号	8778490000	JACKPAC, 继电器模块
GTIN (EAN)	4032248448418	
数量	10 ST	

附件

螺钉端子联接器



缆线长度往往各异。魏德米勒因此提供可定制的多直插式接头与电缆的总成。

反向插座和插头，用于客户定制的M8、M12、M16和7/8"联接，结实耐用，十分适合用于机械工程。M 12 接插件提供5种联接系统的方式

螺钉联接能在应用中得到广泛使用。导线或是带管状端头的导线，可以插入连接件并用螺钉加固。这种经典又经济的联接，同样可以支持多导线联接。

通用订货数据

类型	SAIBGS-P-4A-4/6-M12	版本
订货号	9457240000	可现场安装的接插件, M12
GTIN (EAN)	4008190312275	
数量	1 ST	
类型	SAISGS-P-4A-4/6-M12	版本
订货号	9457550000	可现场安装的接插件, M12
GTIN (EAN)	4032248167647	
数量	1 ST	