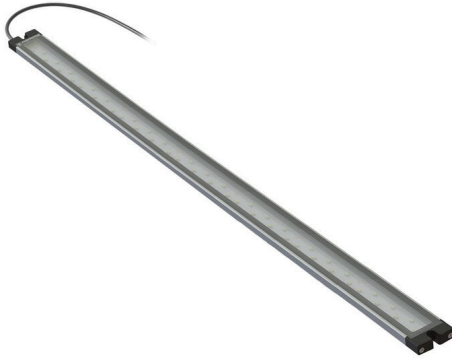


WIL-LWXXXX-6500D024-765SXX5.0BXXXXXXXXXX

Weidmüller Interface GmbH & Co. KG
Klingenbergstraße 26
D-32758 Detmold
Germany

www.weidmueller.com



WIL-LED 灯系列：高度仅 8mm（带磁高度为 9.4mm）的 24V 直流 LED 灯，亮度效能极高，使用寿命长（超过 60,000 小时）。非常耐用的结构，全陶瓷和金属外壳——防水 (IP67)。光色为 6500K（日光），适用于各种应用场合。可选择用 M12 连接方式轻松连接。功耗低，仅需 24V 小电源即可使用。

通用订货数据

订货号	2535900000
类型	WIL-LWXXXX-6500D024-765SXX5.0BXXXXXXXXXX
GTIN (EAN)	4050118547566
数量	1 items

WIL-LWXXX-6500D024-765SXX5.0BXXXXXXXXXX

Weidmüller Interface GmbH & Co. KG
Klingenbergstraße 26
D-32758 Detmold
Germany

www.weidmueller.com

技术数据

审批

MAMID 认证



ROHS 一致

UL File Number Search [UL 网站](#)

证书号 (cULus) E354496

尺寸和重量

深	40 mm	深度 (英寸)	1.5748 inch
高度	11 mm	高度 (英寸)	0.4331 inch
宽度	765 mm	宽度 (英寸)	30.1181 inch
净重	550 g		

温度

工作温度 -20 - 60°C

环保产品合规

RoHS 合规状态	合规, 无例外
REACH SVHC	不超过 0.1 wt% 的高度关注物质 (SVHC)
EPREL 注册编号	1323280

常规技术数据

联接类型	预装配电缆	车辆电子设备	No
根据 UL 推荐的电源使用等级	NEC 等级 2	LED 模块形状	矩形
LED 数量	49	色温 (CCT)	6500K, White
光度	3470 cd	弱电流	3100 lm
发射角	40°	照度级	929 lux
工作寿命	60.000 h	安装方式	螺钉安装
钻孔间距	750 mm	抗冲击力	IK05
防护等级	IP67	效能等级 (依据欧盟 874/2012 号法令)	Not required

材料数据

LED 盖板材料	ESG	外壳基本材料	硬质阳极氧化铝
端盖材料	PBT		

电气数据

额定电压	24 V DC	额定电流	1.07 A
功率	26,3 W	可调光	是

电缆技术参数

电缆材料	PUR	护套颜色	黑色
外壳基本材料	硬质阳极氧化铝	电缆长度	5 m
芯线横截面积	0.34 mm ²		

技术数据

www.weidmueller.com

联接数据

LED 模块可连接	否	类型	电缆端头敞开
回路数	2	编码	无
联接螺纹	不带	布线	4 针 (黑色线股) 控制白色 LED, 3 针 (蓝色线股)

分类

ETIM 8.0	EC000996	ETIM 9.0	EC000996
ETIM 10.0	EC000996	ECLASS 14.0	27-11-06-35
ECLASS 15.0	27-11-06-35		

图纸

尺寸图



分解图纸



附件

螺钉端子连接器



缆线长度往往各异。魏德米勒因此提供可定制的各种直插式接头与电缆的总成。

反向插座和插头，用于客户定制的M8、M12、M16和7/8"联接，结实耐用，十分适合用于机械工程。M 12 接插件提供5种联接系统的方式

螺钉联接能在应用中得到广泛使用。导线或是带管状端头的导线，可以插入连接件并用螺钉加固。这种经典又经济的联接，同样可以支持多导线联接。

通用订货数据

类型	SAIBGS-P-4A-4/6-M12	版本
订货号	9457240000	可现场安装的接插件, M12
GTIN (EAN)	4008190312275	
数量	1 ST	
类型	SAISGS-P-4A-4/6-M12	版本
订货号	9457550000	可现场安装的接插件, M12
GTIN (EAN)	4032248167647	
数量	1 ST	

运动传感器螺钉联接

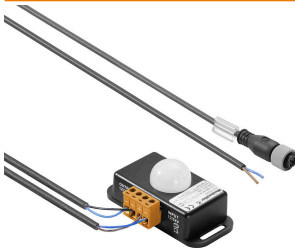


用于 WIL-LED 照明灯的运动检测器，螺钉联接。切换时间可调节。

通用订货数据

类型	WIL-BM-SK	版本
订货号	2537720000	
GTIN (EAN)	4050118549157	
数量	1 ST	

运动传感器螺钉联接，带电缆



用于 WIL-LED 照明灯的运动检测器，螺钉联接，3m 电源电缆和 M12 电缆用于连接至 WIL 灯。切换时间可调节。

附件

通用订货数据

类型	WIL-BM-SK-M12-3.0U	版本
订货号	2537700000	
GTIN (EAN)	4050118549140	
数量	1 ST	

运动传感器 Jackpac®



用于 WIL-LED 照明灯的运动检测器，螺钉联接，3m 电源电缆和 M12 电缆用于连接至 WIL 灯。切换时间可调节。

通用订货数据

类型	WIL-BM-JP-M12-3.0U	版本
订货号	2537710000	
GTIN (EAN)	4050118549164	
数量	1 ST	

门开关



WIL 门开关预装一根 M12 电缆和接入线。能够在我们的 WIL LED 灯具系列中实现简单的插接式应用。

Door Switch

通用订货数据

类型	WIL-TS-M12	版本
订货号	2537730000	
GTIN (EAN)	4050118549188	
数量	1 ST	

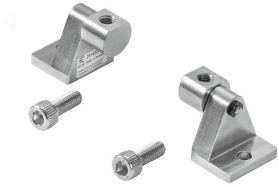
WIL-LWXXX-6500D024-765SXX5.0BXXXXXXXXXX

Weidmüller Interface GmbH & Co. KG
Klingenbergstraße 26
D-32758 Detmold
Germany

附件

www.weidmueller.com

旋转支架



用于 WIL 灯的旋转托架，极高品质，无止动装置

Swivelling holder

通用订货数据

类型	WIL-SCHWENKHALTER	版本
订货号	2614220000	
GTIN (EAN)	4050118651249	
数量	1 ST	

Connect Power INSTA POWER



单相 INSTA-POWER 开关电源具有宽广的功率范围，设计紧凑，物有所值。适用于 -25°C 至 +70°C 的温度范围，拥有国际认证，电压输入范围宽广。令其适用于广泛的应用。其中也包括信号和通信系统以及电力要求较低（最高 96 瓦）的自动化系统。

通用订货数据

类型	PRO INSTA 30W 24V 1.3A	版本
订货号	2580190000	Power supply, switch-mode power supply unit, 24 V
GTIN (EAN)	4050118590920	
数量	1 ST	