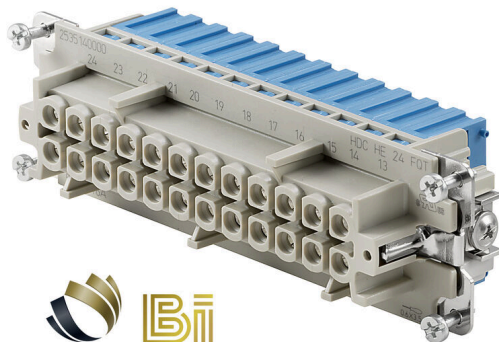


HDC HE 24 N FQT BL

Weidmüller Interface GmbH & Co. KG  
Klingenbergstraße 26  
D-32758 Detmold  
Germany

www.weidmuller.com

SNAP IN 



利用 SNAP IN 连接时，导体连接层已打开，可轻松插入已剥线的连接器。在终点位置，具有专利的夹紧机构将自动关闭。所以实际使用过程不需要维护，并且构建了安全、永久且防震动的连接。因此，Weidmüller 成为了首家也是唯一一家提供这种创新连接系统的制造商。极数：6-24

额定电流：16 A

额定电压：500 V

符合 UL/CSA 的额定电压：600 V AC/DC

通用订货数据

版本	HDC - 插芯, 插座, 500 V, 16 A, 回路数: 24, SNAP IN, 安装尺寸: 8
订货号	<a href="#">2535140000</a>
类型	HDC HE 24 N FQT BL
GTIN (EAN)	4050118578256
数量	1 items

## HDC HE 24 N FQT BL

Weidmüller Interface GmbH & Co. KG  
Klingenbergstraße 26  
D-32758 Detmold  
Germany

www.weidmueller.com

## 技术数据

## 审批

MAMID 认证



ROHS 一致  
UL File Number Search [UL 网站](#)  
cURus 证书号 E92202

## 尺寸和重量

深	111 mm	深度 (英寸)	4.3701 inch
高度	36.3 mm	高度 (英寸)	1.4291 inch
宽度	34 mm	宽度 (英寸)	1.3386 inch
净重	82 g		

## 温度

温度限值 -40 °C ... 125 °C

## 环保产品合规

RoHS 合规状态 合规, 有例外  
RoHS 豁免 (如适用/已知) 6c  
REACH SVHC Lead 7439-92-1, Potassium perfluorobutane sulfonate 29420-49-3  
SCIP e98b2b24-ba23-41bf-8d19-Odda3647412f

## 通用参数

回路数	24		
插拔次数 Ag	≥ 500		
插拔次数 Au	≥ 500		
联接类型	SNAP IN		
安装尺寸	8		
阻燃等级符合 UL 94	V-0		
通道电阻	≤2 mΩ		
绝缘电阻	1010 Ω		
绝缘材料	PC 加强型玻璃纤维 (UL-认证及管路鉴定), PA 66/6		
绝缘材料组	IIIa		
最大PE连接拧紧力矩	1.5 Nm		
表面处理	经银质钝化处理的		
型号	插座		
污染等级	3		
最小PE连接拧紧力矩	1.2 Nm		
基础材料	铜合金		
系列	HE		
额定电压 (DIN EN 61984)	500 V		
按照 UL/CSA 额定电压	600 V AC/DC		
额定冲击电压 (DIN EN 61984)	6 kV		
额定电流 (DIN EN 61984)	16 A		
额定电流 (UR)	AWG 导线接口横截面		AWG 20
	额定电流		5 A
额定电流 (cUR)	AWG 导线接口横截面		AWG 20
	额定电流		6.6 A
不含卤素	true		
低烟符合 DIN EN 45545-2	是		

**HDC HE 24 N FQT BL**

**Weidmüller Interface GmbH & Co. KG**  
 Klingenbergstraße 26  
 D-32758 Detmold  
 Germany

www.weidmueller.com

**技术数据**

BG	8
信号触点数量	0
电源触点数量	24

**尺寸**

宽度	34 mm
----	-------

**接头数据 PE**

PE 连接类型	螺钉联接	一字刀头尺寸 (接地)	SD 0.8 x 4.0
PE联接 剥线长度	10 mm	最大PE连接拧紧力矩	1.5 Nm
最小PE连接拧紧力矩	1.2 Nm	安装螺丝	M 4
额定横截面	4 mm <sup>2</sup>	最小压接面积AWG (PE)	AWG 20
最大压接面积AWG (PE)	AWG 12		

**型号**

导线最大压接面积 AWG	AWG 16	额定连接下的裸线长度	10 mm
联接类型	SNAP IN	安装尺寸	8
通道电阻	≤2 mΩ	螺丝刀口尺寸	SD 0.6 x 3.5
导线最小压接面积 AWG	AWG 20	单股导线最大截面	2.5 mm <sup>2</sup>
单股导线的最小压接面积	0.5 mm <sup>2</sup>	导线连接截面, 多股细导线, 带管状端头 DIN 46228/1, 最大	2.5 mm <sup>2</sup>
导线连接截面, 多股细导线, 带管状端头 DIN 46228/1, 最小	0.34 mm <sup>2</sup>	最大压接面积 软导线	2.5 mm <sup>2</sup>
最小多股导线接线截面	0.5 mm <sup>2</sup>	最大压接面积	2.5 mm <sup>2</sup>
最小压接面积	1 mm <sup>2</sup>	表面处理	经银质钝化处理的
基础材料	铜合金	BG	8

**分类**

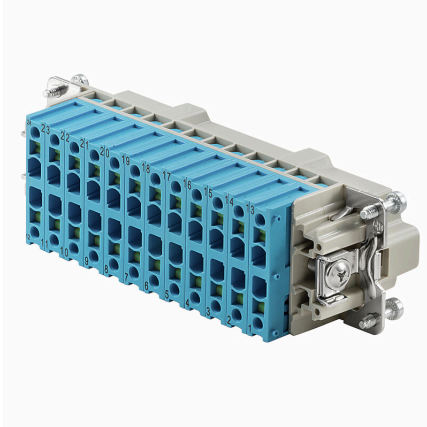
ETIM 8.0	EC000438	ETIM 9.0	EC000438
ETIM 10.0	EC000438	ECLASS 14.0	27-44-02-05
ECLASS 15.0	27-44-02-05		

**HDC HE 24 N FQT BL**

**Weidmüller Interface GmbH & Co. KG**  
Klingenbergstraße 26  
D-32758 Detmold  
Germany

图纸

[www.weidmueller.com](http://www.weidmueller.com)



HDC HE 24 N FQT BL

Weidmüller Interface GmbH & Co. KG  
Klingenbergstraße 26  
D-32758 Detmold  
Germany

www.weidmueller.com

附件

开槽螺丝刀



VDE 绝缘的一字螺丝刀, SDI DIN 7437, ISO 2380/2, 符合 DIN 5264 标准, ISO 2380/1, SoftFinish 把手

通用订货数据

类型	SDIS 0.6X3.5X100	版本
订货号	<a href="#">9008390000</a>	螺丝刀, 螺丝刀
GTIN (EAN)	4032248056354	
数量	1 ST	
类型	SDS 0.6X3.5X100	版本
订货号	<a href="#">9008330000</a>	螺丝刀, 螺丝刀
GTIN (EAN)	4032248056286	
数量	1 ST	

DSTV

我们为插芯提供了不同配件, 包括插芯编码系统。



通用订货数据

类型	DSTV COBU5	版本
订货号	<a href="#">1471500000</a>	重载接插件, 附件, 编码元件
GTIN (EAN)	4008190178543	
数量	100 ST	
类型	DSTV COST4	版本
订货号	<a href="#">1471300000</a>	重载接插件, 附件, 编码系统
GTIN (EAN)	4008190017354	
数量	100 ST	