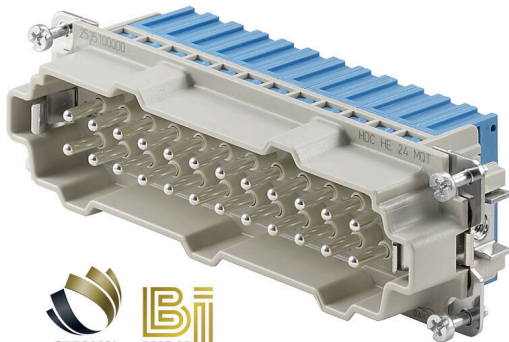


HDC HE 24 N MQT BL

Weidmüller Interface GmbH & Co. KG
 Klingenbergstraße 26
 D-32758 Detmold
 Germany

www.weidmueller.com

SNAP IN 



利用 SNAP IN 连接时，导体连接层已打开，可轻松插入已剥线的连接器。在终点位置，具有专利的夹紧机构将自动关闭。所以实际使用过程不需要维护，并且构建了安全、永久且防震动的连接。因此，Weidmüller 成为了首家也是唯一一家提供这种创新连接系统的制造商。极数：6-24

额定电流：16 A

额定电压：500 V

符合 UL/CSA 的额定电压：600 V AC/DC

通用订货数据

版本	HDC - 插芯, 插针式, 500 V, 16 A, 回路数: 24, SNAP IN, 安装尺寸: 8
订货号	2535100000
类型	HDC HE 24 N MQT BL
GTIN (EAN)	4050118578249
数量	1 items

HDC HE 24 N MQT BL

Weidmüller Interface GmbH & Co. KG
Klingenbergstraße 26
D-32758 Detmold
Germany

www.weidmueller.com

技术数据

审批

MAMID 认证



ROHS 一致
UL File Number Search [UL 网站](#)
cURus 证书号 E92202

尺寸和重量

深	111 mm	深度 (英寸)	4.3701 inch
高度	36.9 mm	高度 (英寸)	1.4528 inch
宽度	34 mm	宽度 (英寸)	1.3386 inch
净重	106 g		

温度

温度限值 -40 °C ... 125 °C

环保产品合规

RoHS 合规状态 合规, 有例外
RoHS 豁免 (如适用/已知) 6c
REACH SVHC Lead 7439-92-1, Potassium perfluorobutane sulfonate 29420-49-3
SCIP e98b2b24-ba23-41bf-8d19-Odda3647412f

通用参数

回路数	24		
插拔次数 Ag	≥ 500		
插拔次数 Au	≥ 500		
联接类型	SNAP IN		
安装尺寸	8		
阻燃等级符合 UL 94	V-0		
通道电阻	≤2 mΩ		
绝缘电阻	1010 Ω		
绝缘材料	PC 加强型玻璃纤维 (UL-认证及管路鉴定), PA 66/6		
绝缘材料组	IIIa		
最大PE连接拧紧力矩	1.5 Nm		
表面处理	经银质钝化处理的		
型号	插针式		
污染等级	3		
最小PE连接拧紧力矩	1.2 Nm		
基础材料	铜合金		
系列	HE		
额定电压 (DIN EN 61984)	500 V		
按照 UL/CSA 额定电压	600 V AC/DC		
额定冲击电压 (DIN EN 61984)	6 kV		
额定电流 (DIN EN 61984)	16 A		
额定电流 (UR)	AWG 导线接口横截面		AWG 20
	额定电流		5 A
额定电流 (cUR)	AWG 导线接口横截面		AWG 20
	额定电流		6.6 A
不含卤素	true		
低烟符合 DIN EN 45545-2	是		

HDC HE 24 N MQT BL

Weidmüller Interface GmbH & Co. KG
 Klingenbergstraße 26
 D-32758 Detmold
 Germany

www.weidmueller.com

技术数据

BG	8
信号触点数量	0
电源触点数量	24

尺寸

宽度	34 mm
----	-------

接头数据 PE

PE 连接类型	螺钉联接	一字刀头尺寸 (接地)	SD 0.8 x 4.0
PE联接 剥线长度	10 mm	最大PE连接拧紧力矩	1.5 Nm
最小PE连接拧紧力矩	1.2 Nm	安装螺丝	M 4
额定横截面	4 mm ²	最小压接面积AWG (PE)	AWG 20
最大压接面积AWG (PE)	AWG 12		

型号

导线最大压接面积 AWG	AWG 16	额定连接下的裸线长度	10 mm
联接类型	SNAP IN	安装尺寸	8
通道电阻	≤2 mΩ	螺丝刀口尺寸	SD 0.6 x 3.5
导线最小压接面积 AWG	AWG 20	单股导线最大截面	2.5 mm ²
单股导线的最小压接面积	0.5 mm ²	导线连接截面, 多股细导线, 带管状端头 DIN 46228/1, 最大	2.5 mm ²
导线连接截面, 多股细导线, 带管状端头 DIN 46228/1, 最小	0.34 mm ²	最大压接面积 软导线	2.5 mm ²
最小多股导线接线截面	0.5 mm ²	最大压接面积	2.5 mm ²
最小压接面积	1 mm ²	表面处理	经银质钝化处理的
基础材料	铜合金	BG	8

分类

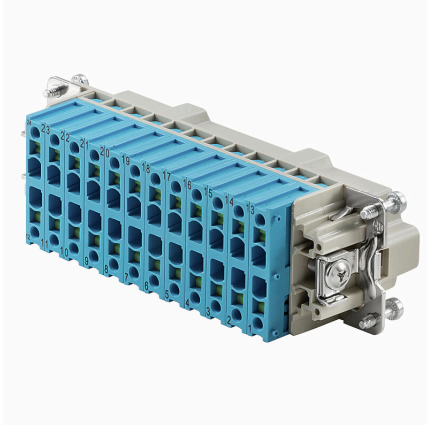
ETIM 8.0	EC000438	ETIM 9.0	EC000438
ETIM 10.0	EC000438	ECLASS 14.0	27-44-02-05
ECLASS 15.0	27-44-02-05		

HDC HE 24 N MQT BL

Weidmüller Interface GmbH & Co. KG
Klingenbergstraße 26
D-32758 Detmold
Germany

图纸

www.weidmueller.com



HDC HE 24 N MQT BL

Weidmüller Interface GmbH & Co. KG
 Klingenbergstraße 26
 D-32758 Detmold
 Germany

www.weidmueller.com

附件

开槽螺丝刀



VDE 绝缘的一字螺丝刀, SDI DIN 7437, ISO 2380/2, 符合 DIN 5264 标准, ISO 2380/1, SoftFinish 把手

通用订货数据

类型	SDIS 0.6X3.5X100	版本
订货号	9008390000	螺丝刀, 螺丝刀
GTIN (EAN)	4032248056354	
数量	1 ST	
类型	SDS 0.6X3.5X100	版本
订货号	9008330000	螺丝刀, 螺丝刀
GTIN (EAN)	4032248056286	
数量	1 ST	

DSTV

我们为插芯提供了不同配件, 包括插芯编码系统。



通用订货数据

类型	DSTV COBU5	版本
订货号	1471500000	重载接插件, 附件, 编码元件
GTIN (EAN)	4008190178543	
数量	100 ST	
类型	DSTV COST4	版本
订货号	1471300000	重载接插件, 附件, 编码系统
GTIN (EAN)	4008190017354	
数量	100 ST	