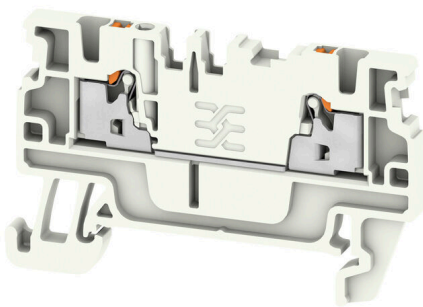


## A2C 1.5 LTGY

**Weidmüller Interface GmbH & Co. KG**  
Klingenbergstraße 26  
D-32758 Detmold  
Germany

[www.weidmueller.com](http://www.weidmueller.com)

### 产品图片



电力、信号和数据的传输是电气工程设计和机柜装配过程中的传统需求。绝缘材料、联接系统和接线端子的设计方式是能够帮助产品实现差异化的特性。直通端子适用于组合和/或联接起一个或多个导线。它们具有电位相同或相互隔离的单层或多层形式。

### 通用订货数据

|            |  |
|------------|--|
| 版本         | 直通型接线端子, PUSH IN, 1.5 mm², 500 V, 17.5 A, 浅灰 |
| 订货号        | <a href="#">2508220000</a>                   |
| 类型         | A2C 1.5 LTGY                                 |
| GTIN (EAN) | 4050118525694                                |
| 数量         | 100 items                                    |

## 技术数据

## 审批

MAMID 认证



|                       |                       |
|-----------------------|-----------------------|
| ROHS                  | 一致                    |
| UL File Number Search | <a href="#">UL 网站</a> |
| cURus 证书号             | E60693                |
| cURusEX 证书号           | E184763               |

## 尺寸和重量

|               |             |         |             |
|---------------|-------------|---------|-------------|
| 深             | 33.5 mm     | 深度 (英寸) | 1.3189 inch |
| 深度 (含 DIN 导轨) | 34 mm       | 高度      | 55 mm       |
| 高度 (英寸)       | 2.1654 inch | 宽度      | 3.5 mm      |
| 宽度 (英寸)       | 0.1378 inch | 净重      | 4.04 g      |

## 温度

|          |                |          |               |
|----------|----------------|----------|---------------|
| 存储温度     | -25 °C...55 °C | 环境温度     | -5 °C...40 °C |
| 最小持续工作温度 | -60 °C         | 最大持续工作温度 | 130 °C        |

## 环保产品合规

|            |                            |
|------------|----------------------------|
| RoHS 合规状态  | 合规, 无例外                    |
| REACH SVHC | 不超过 0.1 wt% 的高度关注物质 (SVHC) |

## 额定数据IECEX/ATEX

|                   |                 |                     |                  |
|-------------------|-----------------|---------------------|------------------|
| ATEX 证书号          | TUEV16ATEX7909U | IECEX 证书号           | IECEXTUR16.0036U |
| 最大电压 (欧洲防爆标准ATEX) | 550 V           | 电流 (ATEX)           | 15 A             |
| 导线最大压接面积(ATEX)    | 1.5 mm²         | 最大电压 (国际电工委员会IECEX) | 550 V            |
| 电流 (IECEX)        | 15 A            | 导线最大压接面积 (IECEX)    | 1.5 mm²          |
| EN 60079-7 标识     | Ex eb II C Gb   | Ex 2014/34/EU 标签    | II 2 G D         |

## 其它技术参数

|      |       |      |    |
|------|-------|------|----|
| 带锁销  | 无     | 开放端  | 右方 |
| 可卡装  | 无     | 固定类型 | 卡入 |
| 安装指导 | 导轨安装  | 防爆版  | 是  |
| 安装方式 | TS 35 |      |    |

## 可压接导线 (其它联接)

|             |         |
|-------------|---------|
| 其他联接方式的接口类型 | PUSH IN |
|-------------|---------|

## 可压接导线 (额定联接)

|                    |        |
|--------------------|--------|
| 测量规 按照 60 947-1 标准 | A1     |
| 导线最大压接面积 AWG       | AWG 14 |
| 连接方向               | 上方     |
| 剥线长度               | 8 mm   |

## A2C 1.5 LTGY

Weidmüller Interface GmbH &amp; Co. KG

Klingenbergstraße 26

D-32758 Detmold

Germany

www.weidmueller.com

## 技术数据

|                                       |                      |                      |                      |
|---------------------------------------|----------------------|----------------------|----------------------|
| 联接类型                                  | PUSH IN              |                      |                      |
| 联接点数量                                 | 2                    |                      |                      |
| 压接范围, 最大                              | 1.5 mm <sup>2</sup>  |                      |                      |
| 压接范围, 最小                              | 0.14 mm <sup>2</sup> |                      |                      |
| 螺丝刀口尺寸                                | 0.4 x 2.0 mm         |                      |                      |
| 导线最小压接面积 AWG                          | AWG 26               |                      |                      |
| 导线连接截面积, 多股细导线, 带管状端头 DIN 46228/4, 最大 | 1 mm <sup>2</sup>    |                      |                      |
| 导线连接截面积, 多股细导线, 带管状端头 DIN 46228/4, 最小 | 0.14 mm <sup>2</sup> |                      |                      |
| 导线连接截面积, 多股细导线, 带管状端头 DIN 46228/1, 最大 | 1.5 mm <sup>2</sup>  |                      |                      |
| 导线连接截面积, 多股细导线, 带管状端头 DIN 46228/1, 最小 | 0.14 mm <sup>2</sup> |                      |                      |
| 最大压接面积 软导线                            | 1.5 mm <sup>2</sup>  |                      |                      |
| 最小多股导线接线截面积                           | 0.14 mm <sup>2</sup> |                      |                      |
| 接线截面积, 多股线, 最大                        | 1.5 mm <sup>2</sup>  |                      |                      |
| 接线截面积, 多股线, 最小                        | 0.14 mm <sup>2</sup> |                      |                      |
| 导线连接截面积, 单股硬导线, 最大                    | 1.5 mm <sup>2</sup>  |                      |                      |
| 导线连接截面积, 单股硬导线, 最小                    | 0.14 mm <sup>2</sup> |                      |                      |
| 接线截面积, 多股细导线, 最小                      | 0.14 mm <sup>2</sup> |                      |                      |
| - 带塑料套的线端金属包头管部长度 DIN 46228/4         | 管长度                  | 最小                   | 6 mm                 |
|                                       | 导线连接 截面积             | 最大                   | 8 mm                 |
|                                       |                      | 最小                   | 0.14 mm <sup>2</sup> |
|                                       |                      | 最大                   | 0.75 mm <sup>2</sup> |
| - 不带塑料套的线端金属包头管部长度 DIN 46228/1        | 管长度                  | 最小                   | 5 mm                 |
|                                       | 导线连接 截面积             | 标称                   | 0.25 mm <sup>2</sup> |
|                                       | 管长度                  | 标称                   | 6 mm                 |
|                                       | 导线连接 截面积             | 最小                   | 0.5 mm <sup>2</sup>  |
|                                       |                      | 最大                   | 1 mm <sup>2</sup>    |
|                                       | 管长度                  | 标称                   | 10 mm                |
| 带塑料套的管状端头长度 (根据横截面确定)                 | 导线连接 截面积             | 标称                   | 1.5 mm <sup>2</sup>  |
|                                       | 最小横截面                | 0.14 mm <sup>2</sup> |                      |
|                                       | 最大横截面                | 0.75 mm <sup>2</sup> |                      |
|                                       | 最小管长度                | 6 mm                 |                      |
| 不带塑料套的管状端头长度 (根据横截面确定)                | 最大管长度                | 8 mm                 |                      |
|                                       | 最小横截面                | 0.25 mm <sup>2</sup> |                      |
|                                       | 最大横截面                | 0.25 mm <sup>2</sup> |                      |
|                                       | 最小管长度                | 5 mm                 |                      |
|                                       | 最大管长度                | 5 mm                 |                      |
|                                       | 最小横截面                | 0.5 mm <sup>2</sup>  |                      |
|                                       | 最大横截面                | 1 mm <sup>2</sup>    |                      |
|                                       | 最小管长度                | 6 mm                 |                      |
|                                       | 最大管长度                | 6 mm                 |                      |
|                                       | 最小横截面                | 1.5 mm <sup>2</sup>  |                      |
|                                       | 最大横截面                | 1.5 mm <sup>2</sup>  |                      |
|                                       | 最小管长度                | 10 mm                |                      |
|                                       | 最大管长度                | 10 mm                |                      |

## 材料参数

|        |       |              |     |
|--------|-------|--------------|-----|
| 基础材料   | Wemid | 颜色编码         | 浅灰  |
| 触发元件颜色 | 橙色    | 阻燃等级符合 UL 94 | V-0 |

## 系统特征值

|       |   |         |   |
|-------|---|---------|---|
| 必须的端板 | 是 | 电位数量    | 1 |
| 层数    | 1 | 每层压接点数量 | 2 |

## A2C 1.5 LTGY

Weidmüller Interface GmbH &amp; Co. KG

Klingenbergstraße 26

D-32758 Detmold

Germany

www.weidmueller.com

## 技术数据

|         |   |         |       |
|---------|---|---------|-------|
| 层, 内部桥接 | 无 | 安装导轨已装备 | TS 35 |
| N功能     | 无 | PE 功能   | 无     |
| PEN功能   | 无 |         |       |

## 通用的

|              |        |      |               |
|--------------|--------|------|---------------|
| 导线最大压接面积 AWG | AWG 14 | 安装指导 | 导轨安装          |
| 导线最小压接面积 AWG | AWG 26 | 标准   | IEC 60947-7-1 |
| 安装导轨已装备      | TS 35  |      |               |

## 额定数据

|                          |                     |        |               |
|--------------------------|---------------------|--------|---------------|
| 额定横截面                    | 1.5 mm <sup>2</sup> | 额定电压   | 500 V         |
| 额定直流电压                   | 500 V               | 额定电流   | 17.5 A        |
| 最大电流                     | 17.5 A              | 标准     | IEC 60947-7-1 |
| 体积电阻率符合 IEC 60947-7-x 标准 | 1.83 mΩ             | 额定浪涌电压 | 6 kV          |
| 功率损耗符合 IEC 60947-7-x     | 0.56 W              | 过压等级   | III           |
| 污染等级                     | 3                   |        |               |

## 额定数据 (CSA)

|                |        |               |                 |
|----------------|--------|---------------|-----------------|
| 导线最大压接面积(CSA)  | 14 AWG | 电压大小 C (CSA)  | 300 V           |
| 电流 大小 C (CSA)  | 13 A   | CSA 认证号       | 200039-70089609 |
| 电压大小 B (CSA)   | 300 V  | 电流 大小 B (CSA) | 13 A            |
| 电压大小 D (CSA)   | 600 V  | 电流 大小 D (CSA) | 5 A             |
| 最小导线横截面积 (CSA) | 26 AWG |               |                 |

## 额定数据 (UL)

|                     |        |                     |        |
|---------------------|--------|---------------------|--------|
| 最大导线尺寸 工厂接线 (cURus) | 14 AWG | 电压大小 B (cURus)      | 300 V  |
| 电压大小 D (cURus)      | 600 V  | cURus 证书号           | E60693 |
| 最小导线尺寸 现场接线 (cURus) | 26 AWG | 最小导线尺寸 工厂接线 (cURus) | 26 AWG |
| 电流大小 B (cURus)      | 13 A   | 电压大小 C (cURus)      | 300 V  |
| 电流大小 C (cURus)      | 13 A   | 电流大小 D (cURus)      | 5 A    |
| 最大导线尺寸 现场接线 (cURus) | 14 AWG |                     |        |

## 分类

|             |             |             |             |
|-------------|-------------|-------------|-------------|
| ETIM 8.0    | EC000897    | ETIM 9.0    | EC000897    |
| ETIM 10.0   | EC000897    | ECLASS 14.0 | 27-25-01-01 |
| ECLASS 15.0 | 27-25-01-01 |             |             |



## 附件

## 端板和隔板

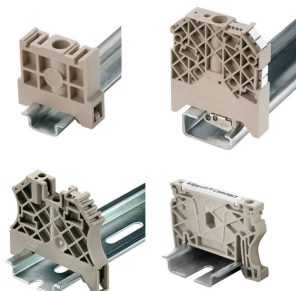


分隔板与端板是接线端子的必要附件。分隔板可实现不同电位和功能组的光学与电气隔离，提升安全性并确保控制柜内部结构清晰明了。端板用于封闭接线端子排的侧面，防止接触带电部件，同时确保整体结构整洁稳固。这两类组件均与魏德米勒相应的接线端子产品系列精确匹配，有助于实现安全、合规且专业的接线。

## 通用订货数据

|            |                            |          |
|------------|----------------------------|----------|
| 类型         | AEP 2C 1.5                 | 版本       |
| 订货号        | <a href="#">1552600000</a> | A-系列, 端板 |
| GTIN (EAN) | 4050118359602              |          |
| 数量         | 50 ST                      |          |
| 类型         | AEP 2C 1.5 BL              | 版本       |
| 订货号        | <a href="#">1552610000</a> | A-系列, 端板 |
| GTIN (EAN) | 4050118359701              |          |
| 数量         | 50 ST                      |          |
| 类型         | AEP 2C 1.5 OR              | 版本       |
| 订货号        | <a href="#">2052350000</a> | A-系列, 端板 |
| GTIN (EAN) | 4050118411980              |          |
| 数量         | 50 ST                      |          |

## 尾架



为了确保能安全可靠地安装在导轨上，避免打滑，魏德米勒产品系列还提供了固定块。可以提供带螺钉和无螺钉的规格。固定块还可用来标记。还配有测试架。

## 通用订货数据

|            |                            |           |
|------------|----------------------------|-----------|
| 类型         | AEB 35 SC/1                | 版本        |
| 订货号        | <a href="#">1991920000</a> | A-系列, 固定块 |
| GTIN (EAN) | 4050118376722              |           |
| 数量         | 50 ST                      |           |

## A2C 1.5 LTGY

Weidmüller Interface GmbH &amp; Co. KG

Klingenbergstraße 26

D-32758 Detmold

Germany

www.weidmueller.com

## 附件

## 测试适配器和测试插座

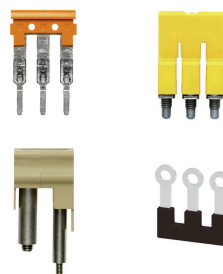


测试适配器和测试插头用于接线端子和测试设备之间进行电气连接。通过这种方式，就可以建立有线电气接触，并且可以轻松进行测量。

## 通用订货数据

|            |                            |                                 |
|------------|----------------------------|---------------------------------|
| 类型         | ATPG 1.5 MI-R              | 版本                              |
| 订货号        | <a href="#">1991880000</a> | 测试适配器（端子），1.5 mm², 250 V, 0.2 A |
| GTIN (EAN) | 4050118376715              |                                 |
| 数量         | 50 ST                      |                                 |
| 类型         | ATPG 1.5-10 L              | 版本                              |
| 订货号        | <a href="#">1991890000</a> | 测试适配器（端子），1.5 mm², 250 V, 0.2 A |
| GTIN (EAN) | 4050118376647              |                                 |
| 数量         | 50 ST                      |                                 |

## 横联接



附近接线端子通过横联件实现电位分配或倍增。可轻松避免额外的接线工作。即使电极破损，仍能保证接线端子的接触可靠性。魏德米勒产品组合中有适合模块化接线端子的可插拔、可拧紧横联系统。

## 通用订货数据

|            |                            |   |
|------------|----------------------------|---|
| 类型         | ZQV 1.5N/10                | 版本  |
| 订货号        | <a href="#">1985580000</a> | 横联件（端子），已插入的, 橙色, 17.5 A, 回路数: 10, 间距 P（单位：mm）：3.50, 绝缘: 是, 宽度: 33.5 mm |
| GTIN (EAN) | 4050118370416              |   |
| 数量         | 20 ST                      |   |
| 类型         | ZQV 1.5N/9 RD              | 版本  |
| 订货号        | <a href="#">1985790000</a> | 横联件（端子），已插入的, 红色, 17.5 A, 回路数: 9, 间距 P（单位：mm）：3.50, 绝缘: 是, 宽度: 30 mm    |
| GTIN (EAN) | 4050118370386              |   |
| 数量         | 20 ST                      |   |
| 类型         | ZQV 1.5N/9 BL              | 版本  |
| 订货号        | <a href="#">1985660000</a> | 横联件（端子），已插入的, 蓝色, 17.5 A, 回路数: 9, 间距 P（单位：mm）：3.50, 绝缘: 是, 宽度: 30 mm    |
| GTIN (EAN) | 4050118370478              |   |
| 数量         | 20 ST                      |   |
| 类型         | ZQV 1.5N/9                 | 版本  |
| 订货号        | <a href="#">1985560000</a> | 横联件（端子），已插入的, 橙色, 17.5 A, 回路数: 9, 间距 P（单位：mm）：3.50, 绝缘: 是, 宽度: 30 mm    |
| GTIN (EAN) | 4050118370409              |   |
| 数量         | 20 ST                      |   |

## 附件

|            |                            |   |
|------------|----------------------------|---|
| 类型         | ZQV 1.5N/8 RD              | 版本  |
| 订货号        | <a href="#">1985770000</a> | 横联件（端子），已插入的, 红色, 17.5 A, 回路数: 8, 间距 P（单位：  |
| GTIN (EAN) | 4050118370508              | mm）：3.50, 绝缘: 是, 宽度: 26.5 mm                |
| 数量         | 20 ST                      |   |
| 类型         | ZQV 1.5N/8 BL              | 版本  |
| 订货号        | <a href="#">1985640000</a> | 横联件（端子），已插入的, 蓝色, 17.5 A, 回路数: 8, 间距 P（单位：  |
| GTIN (EAN) | 4050118370461              | mm）：3.50, 绝缘: 是, 宽度: 26.5 mm                |
| 数量         | 20 ST                      |   |
| 类型         | ZQV 1.5N/8                 | 版本  |
| 订货号        | <a href="#">1985540000</a> | 横联件（端子），已插入的, 橙色, 17.5 A, 回路数: 8, 间距 P（单位：  |
| GTIN (EAN) | 4050118370218              | mm）：3.50, 绝缘: 是, 宽度: 26.5 mm                |
| 数量         | 20 ST                      |   |
| 类型         | ZQV 1.5N/7 RD              | 版本  |
| 订货号        | <a href="#">1985750000</a> | 横联件（端子），已插入的, 红色, 17.5 A, 回路数: 7, 间距 P（单位：  |
| GTIN (EAN) | 4050118370249              | mm）：3.50, 绝缘: 是, 宽度: 23 mm                  |
| 数量         | 20 ST                      |   |
| 类型         | ZQV 1.5N/7 BL              | 版本  |
| 订货号        | <a href="#">1985630000</a> | 横联件（端子），已插入的, 蓝色, 17.5 A, 回路数: 7, 间距 P（单位：  |
| GTIN (EAN) | 4050118370522              | mm）：3.50, 绝缘: 是, 宽度: 23 mm                  |
| 数量         | 20 ST                      |   |
| 类型         | ZQV 1.5N/7                 | 版本  |
| 订货号        | <a href="#">1985520000</a> | 横联件（端子），已插入的, 橙色, 17.5 A, 回路数: 7, 间距 P（单位：  |
| GTIN (EAN) | 4050118370195              | mm）：3.50, 绝缘: 是, 宽度: 23 mm                  |
| 数量         | 20 ST                      |   |
| 类型         | ZQV 1.5N/6 RD              | 版本  |
| 订货号        | <a href="#">1985730000</a> | 横联件（端子），已插入的, 红色, 17.5 A, 回路数: 6, 间距 P（单位：  |
| GTIN (EAN) | 4050118370454              | mm）：3.50, 绝缘: 是, 宽度: 19.5 mm                |
| 数量         | 20 ST                      |   |
| 类型         | ZQV 1.5N/6 BL              | 版本  |
| 订货号        | <a href="#">1985610000</a> | 横联件（端子），已插入的, 蓝色, 17.5 A, 回路数: 6, 间距 P（单位：  |
| GTIN (EAN) | 4050118370492              | mm）：3.50, 绝缘: 是, 宽度: 19.5 mm                |
| 数量         | 20 ST                      |   |
| 类型         | ZQV 1.5N/6                 | 版本  |
| 订货号        | <a href="#">1985510000</a> | 横联件（端子），已插入的, 橙色, 17.5 A, 回路数: 6, 间距 P（单位：  |
| GTIN (EAN) | 4050118370188              | mm）：3.50, 绝缘: 是, 宽度: 19.5 mm                |
| 数量         | 20 ST                      |   |
| 类型         | ZQV 1.5N/50 RD             | 版本  |
| 订货号        | <a href="#">1985820000</a> | 横联件（端子），已插入的, 红色, 17.5 A, 回路数: 50, 间距 P（单位： |
| GTIN (EAN) | 4050118370270              | mm）：3.50, 绝缘: 是, 宽度: 175 mm                 |
| 数量         | 5 ST                       |   |
| 类型         | ZQV 1.5N/50 BL             | 版本  |
| 订货号        | <a href="#">1985720000</a> | 横联件（端子），已插入的, 蓝色, 17.5 A, 回路数: 50, 间距 P（单位： |
| GTIN (EAN) | 4050118370546              | mm）：3.50, 绝缘: 是, 宽度: 175 mm                 |
| 数量         | 5 ST                       |   |
| 类型         | ZQV 1.5N/50                | 版本  |
| 订货号        | <a href="#">1985620000</a> | 横联件（端子），已插入的, 橙色, 17.5 A, 回路数: 50, 间距 P（单位： |
| GTIN (EAN) | 4050118370300              | mm）：3.50, 绝缘: 是, 宽度: 175 mm                 |
| 数量         | 5 ST                       |   |
| 类型         | ZQV 1.5N/5 RD              | 版本  |
| 订货号        | <a href="#">1985710000</a> | 横联件（端子），已插入的, 红色, 17.5 A, 回路数: 5, 间距 P（单位：  |
| GTIN (EAN) | 4050118370256              | mm）：3.50, 绝缘: 是, 宽度: 16 mm                  |
| 数量         | 20 ST                      |   |



## A2C 1.5 LTGY

Weidmüller Interface GmbH &amp; Co. KG

Klingenbergstraße 26

D-32758 Detmold

Germany

www.weidmueller.com

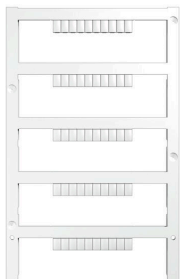
## 附件

|            |                            |   |
|------------|----------------------------|---|
| 类型         | ZQV 1.5N/5 BL              | 版本  |
| 订货号        | <a href="#">1985590000</a> | 横联件（端子），已插入的, 蓝色, 17.5 A, 回路数: 5, 间距 P（单位：  |
| GTIN (EAN) | 4050118370430              | mm）：3.50, 绝缘: 是, 宽度: 16 mm                  |
| 数量         | 20 ST                      |   |
| 类型         | ZQV 1.5N/5                 | 版本  |
| 订货号        | <a href="#">1985500000</a> | 横联件（端子），已插入的, 橙色, 17.5 A, 回路数: 5, 间距 P（单位：  |
| GTIN (EAN) | 4050118369991              | mm）：3.50, 绝缘: 是, 宽度: 16 mm                  |
| 数量         | 20 ST                      |   |
| 类型         | ZQV 1.5N/4 RD              | 版本  |
| 订货号        | <a href="#">1985690000</a> | 横联件（端子），已插入的, 红色, 17.5 A, 回路数: 4, 间距 P（单位：  |
| GTIN (EAN) | 4050118370515              | mm）：3.50, 绝缘: 是, 宽度: 12.5 mm                |
| 数量         | 60 ST                      |   |
| 类型         | ZQV 1.5N/4 BL              | 版本  |
| 订货号        | <a href="#">1985570000</a> | 横联件（端子），已插入的, 蓝色, 17.5 A, 回路数: 4, 间距 P（单位：  |
| GTIN (EAN) | 4050118370317              | mm）：3.50, 绝缘: 是, 宽度: 12.5 mm                |
| 数量         | 60 ST                      |   |
| 类型         | ZQV 1.5N/4                 | 版本  |
| 订货号        | <a href="#">1985490000</a> | 横联件（端子），已插入的, 橙色, 17.5 A, 回路数: 4, 间距 P（单位：  |
| GTIN (EAN) | 4050118370201              | mm）：3.50, 绝缘: 是, 宽度: 12.5 mm                |
| 数量         | 60 ST                      |   |
| 类型         | ZQV 1.5N/3 RD              | 版本  |
| 订货号        | <a href="#">1985670000</a> | 横联件（端子），已插入的, 红色, 17.5 A, 回路数: 3, 间距 P（单位：  |
| GTIN (EAN) | 4050118370348              | mm）：3.50, 绝缘: 是, 宽度: 9 mm                   |
| 数量         | 60 ST                      |   |
| 类型         | ZQV 1.5N/3 BL              | 版本  |
| 订货号        | <a href="#">1985550000</a> | 横联件（端子），已插入的, 蓝色, 17.5 A, 回路数: 3, 间距 P（单位：  |
| GTIN (EAN) | 4050118370485              | mm）：3.50, 绝缘: 是, 宽度: 9 mm                   |
| 数量         | 60 ST                      |   |
| 类型         | ZQV 1.5N/3                 | 版本  |
| 订货号        | <a href="#">1985480000</a> | 横联件（端子），已插入的, 橙色, 17.5 A, 回路数: 3, 间距 P（单位：  |
| GTIN (EAN) | 4050118370096              | mm）：3.50, 绝缘: 是, 宽度: 9 mm                   |
| 数量         | 60 ST                      |   |
| 类型         | ZQV 1.5N/20 RD             | 版本  |
| 订货号        | <a href="#">1985810000</a> | 横联件（端子），已插入的, 红色, 17.5 A, 回路数: 20, 间距 P（单位： |
| GTIN (EAN) | 4050118370355              | mm）：3.50, 绝缘: 是, 宽度: 70 mm                  |
| 数量         | 20 ST                      |   |
| 类型         | ZQV 1.5N/20 BL             | 版本  |
| 订货号        | <a href="#">1985700000</a> | 横联件（端子），已插入的, 蓝色, 17.5 A, 回路数: 20, 间距 P（单位： |
| GTIN (EAN) | 4050118370331              | mm）：3.50, 绝缘: 是, 宽度: 70 mm                  |
| 数量         | 20 ST                      |   |
| 类型         | ZQV 1.5N/20                | 版本  |
| 订货号        | <a href="#">1985600000</a> | 横联件（端子），已插入的, 橙色, 17.5 A, 回路数: 20, 间距 P（单位： |
| GTIN (EAN) | 4050118370225              | mm）：3.50, 绝缘: 是, 宽度: 70 mm                  |
| 数量         | 20 ST                      |   |
| 类型         | ZQV 1.5N/2 RD              | 版本  |
| 订货号        | <a href="#">1985650000</a> | 横联件（端子），已插入的, 红色, 17.5 A, 回路数: 2, 间距 P（单位：  |
| GTIN (EAN) | 4050118370324              | mm）：3.50, 绝缘: 是, 宽度: 5.5 mm                 |
| 数量         | 60 ST                      |   |
| 类型         | ZQV 1.5N/2 BL              | 版本  |
| 订货号        | <a href="#">1985530000</a> | 横联件（端子），已插入的, 蓝色, 17.5 A, 回路数: 2, 间距 P（单位：  |
| GTIN (EAN) | 4050118370423              | mm）：3.50, 绝缘: 是, 宽度: 5.5 mm                 |
| 数量         | 60 ST                      |   |

## 附件

|            |                            |   |
|------------|----------------------------|---|
| 类型         | ZQV 1.5N/2                 | 版本  |
| 订货号        | <a href="#">1985410000</a> | 横联件（端子），已插入的, 橙色, 17.5 A, 回路数: 2, 间距 P（单位：  |
| GTIN (EAN) | 4050118369861              | mm）：3.50, 绝缘: 是, 宽度: 5.5 mm                 |
| 数量         | 60 ST                      |   |
| 类型         | ZQV 1.5N/10 RD             | 版本  |
| 订货号        | <a href="#">1985800000</a> | 横联件（端子），已插入的, 红色, 17.5 A, 回路数: 10, 间距 P（单位： |
| GTIN (EAN) | 4050118370393              | mm）：3.50, 绝缘: 是, 宽度: 33.5 mm                |
| 数量         | 20 ST                      |   |
| 类型         | ZQV 1.5N/10 BL             | 版本  |
| 订货号        | <a href="#">1985680000</a> | 横联件（端子），已插入的, 蓝色, 17.5 A, 回路数: 10, 间距 P（单位： |
| GTIN (EAN) | 4050118370539              | mm）：3.50, 绝缘: 是, 宽度: 33.5 mm                |
| 数量         | 20 ST                      |   |

## 空白



Dekafix (DEK) 标记号是通用标记号, 适合所有导线、接插件和电子产品装配。这种标记号适用于标记字数少的情况, 并且含有多种预印制的标记号。使用成条的标记号, 一步完成快速安装。高对比度的打印清晰可见, 并有多种宽度可选。

- 打印好的标记号选择多
- 标记条可迅速安装
- 适用于所有魏德米勒接插件
- 可提供空白 MultiCard 标记号或标准印制标记号针对定制打印：请根据您的标签技术规范, 向我们发送一个我们标签制作软件 M-Print PRO 的文件, 或使用 M-Print PRO 在线版（无需安装）。

## 通用订货数据

|            |                            |   |
|------------|----------------------------|---|
| 类型         | DEK 5/3.5 MC NE GE         | 版本  |
| 订货号        | <a href="#">1369480000</a> | Dekafix, 端子标记, 5 x 3.5 mm, 间距 P（单位：mm）：3.50 |
| GTIN (EAN) | 4050118171860              | Weidmueller, 黄色                             |
| 数量         | 500 ST                     |   |
| 类型         | DEK 5/3.5 MC NE WS         | 版本  |
| 订货号        | <a href="#">1755270000</a> | Dekafix, 端子标记, 5 x 3.5 mm, 间距 P（单位：mm）：3.50 |
| GTIN (EAN) | 4032248017348              | Weidmueller, 白色                             |
| 数量         | 500 ST                     |   |

## 定制印刷



Dekafix (DEK) 标记号是通用标记号, 适合所有导线、接插件和电子产品装配。这种标记号适用于标记字数少的情况, 并且含有多种预印制的标记号。使用成条的标记号, 一步完成快速安装。高对比度的打印清晰可见, 并有多种宽度可选。

- 打印好的标记号选择多
- 标记条可迅速安装
- 适用于所有魏德米勒接插件
- 可提供空白 MultiCard 标记号或标准印制标记号针对定制打印：请根据您的标签技术规范, 向我们发送一个我们标签制作软件 M-Print PRO 的文件, 或使用 M-Print PRO 在线版（无需安装）。

## A2C 1.5 LTGY

Weidmüller Interface GmbH &amp; Co. KG

Klingenbergstraße 26

D-32758 Detmold

Germany

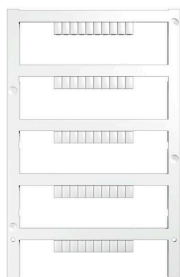
www.weidmueller.com

## 附件

## 通用订货数据

|            |                            |  |
|------------|----------------------------|--|
| 类型         | DEK 5/3.5 MC SDR           | 版本   |
| 订货号        | <a href="#">1767730000</a> | Dekafix, 端子标记, 5 x 3.5 mm, 间距 P (单位 : mm) : 3.50 |
| GTIN (EAN) | 4032248102532              | Weidmueller, 根据客户需求                              |
| 数量         | 100 ST                     |  |

## 空白



Dekafix (DEK) 标记号是通用标记号, 适合所有导线、接插件和电子产品装配。这种标记号适用于标记字数少的情况, 并且含有多种预印制的标记号。

使用成条的标记号, 一步完成快速安装。高对比度的打印清晰可见, 并有多种宽度可选。

- 打印好的标记号选择多
- 标记条可迅速安装
- 适用于所有魏德米勒接插件
- 可提供空白 MultiCard 标记号或标准印制标记号针对定制打印: 请根据您的标签技术规范, 向我们发送一个我们标签制作软件 M-Print PRO 的文件, 或使用 M-Print PRO 在线版 (无需安装)。

## 通用订货数据

|            |                            |  |
|------------|----------------------------|--|
| 类型         | DEK 5/3.5 PLUS MC NE WS    | 版本   |
| 订货号        | <a href="#">2003750000</a> | Dekafix, 端子标记, 5 x 3.5 mm, 间距 P (单位 : mm) : 3.50 |
| GTIN (EAN) | 4050118424430              | Weidmueller, 白色                                  |
| 数量         | 1600 ST                    |  |

## 定制印刷



Dekafix (DEK) 标记号是通用标记号, 适合所有导线、接插件和电子产品装配。这种标记号适用于标记字数少的情况, 并且含有多种预印制的标记号。

使用成条的标记号, 一步完成快速安装。高对比度的打印清晰可见, 并有多种宽度可选。

- 打印好的标记号选择多
- 标记条可迅速安装
- 适用于所有魏德米勒接插件
- 可提供空白 MultiCard 标记号或标准印制标记号针对定制打印: 请根据您的标签技术规范, 向我们发送一个我们标签制作软件 M-Print PRO 的文件, 或使用 M-Print PRO 在线版 (无需安装)。

## 通用订货数据

|            |                            |  |
|------------|----------------------------|--|
| 类型         | DEK 5/3.5 PLUS MC SDR      | 版本   |
| 订货号        | <a href="#">2007790000</a> | Dekafix, 端子标记, 5 x 3.5 mm, 间距 P (单位 : mm) : 3.50 |
| GTIN (EAN) | 4050118393347              | Weidmueller, 根据客户需求                              |
| 数量         | 320 ST                     |  |

## 附件

## 定制打印



WS 标识非常适用于 W 系列的接插件。由于 WS 标记号的系统兼容性，它们也同样适合 I 系列、Z 系列产品。宽敞的打印面积可以用来打印较长的字符，或者分成几行来打印。

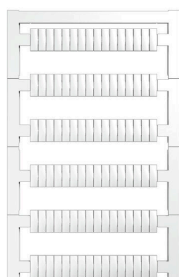
WS 标记号尤其适合打印较长的非标准字符。采用 MultiCard 格式，可以用 PrintJet CONNECT 或绘图打印机进行打印。

- 可成条或单个安装
- 标记号采用被广泛认可的 MultiCard 格式针对定制打印：请根据您的标签技术规范，向我们发送一个我们标签制作软件 M-Print PRO 的文件，或使用 M-Print PRO 在线版（无需安装）。

## 通用订货数据

|            |                            |  |
|------------|----------------------------|--|
| 类型         | WS 10/3.5 PLUS MC SDR      | 版本   |
| 订货号        | <a href="#">2007760000</a> | WS, 端子标记, 10 x 3.5 mm, 间距 P (单位 : mm) : 3.50 |
| GTIN (EAN) | 4050118393262              | Weidmueller, 根据客户需求                          |
| 数量         | 192 ST                     |  |

## Blank



WS 标识非常适用于 W 系列的接插件。由于 WS 标记号的系统兼容性，它们也同样适合 I 系列、Z 系列产品。宽敞的打印面积可以用来打印较长的字符，或者分成几行来打印。

WS 标记号尤其适合打印较长的非标准字符。采用 MultiCard 格式，可以用 PrintJet CONNECT 或绘图打印机进行打印。

- 可成条或单个安装
- 标记号采用被广泛认可的 MultiCard 格式针对定制打印：请根据您的标签技术规范，向我们发送一个我们标签制作软件 M-Print PRO 的文件，或使用 M-Print PRO 在线版（无需安装）。

## 通用订货数据

|            |                            |  |
|------------|----------------------------|--|
| 类型         | WS 10/3.5 PLUS MC NE WS    | 版本   |
| 订货号        | <a href="#">2003760000</a> | WS, 端子标记, 10 x 3.5 mm, 间距 P (单位 : mm) : 3.50 |
| GTIN (EAN) | 4050118424454              | Weidmueller, 白色                              |
| 数量         | 960 ST                     |  |

## 附件

## DEK 5/3.5



## WS/ DEK

MultiMark端子标识牌采用由两种成分构成的创新复合材料。标识牌底座的设计使其能牢固卡插入接插件。标识牌的表面具有弹性，易于安装。特制冲孔材料允许安装扎带延伸，适应因不同尺寸部件联用而增加的空间需要，尤其是在使用较长的接线端子时。另一优势：表面材料的印刷效果出色，保证标签耐用耐磨。采用300 dpi打印分辨率，标记文字清晰可辨。

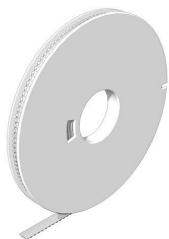
## MultiMark 的优势

- 与魏德米勒模块式接线端子兼容
- 安装牢固，印迹常保清晰
- 带状连续标签节省安装时间
- 得益于创新的复合材料，易于安装
- 标签区域大，优化清晰度
- 独立于生产厂家，因此具备高度的灵活性

## 通用订货数据

|            |                            |  |
|------------|----------------------------|--|
| 类型         | DEK 5/3.5 MM WS            | 版本   |
| 订货号        | <a href="#">2007100000</a> | Dekafix, 端子标记, 5 x 3.5 mm, Weidmueller, 白色 |
| GTIN (EAN) | 4050118391992              |  |
| 数量         | 1000 ST                    |  |

## WS 8/3.5



## WS/ DEK

MultiMark端子标识牌采用由两种成分构成的创新复合材料。标识牌底座的设计使其能牢固卡插入接插件。标识牌的表面具有弹性，易于安装。特制冲孔材料允许安装扎带延伸，适应因不同尺寸部件联用而增加的空间需要，尤其是在使用较长的接线端子时。另一优势：表面材料的印刷效果出色，保证标签耐用耐磨。采用300 dpi打印分辨率，标记文字清晰可辨。

## MultiMark 的优势

- 与魏德米勒模块式接线端子兼容
- 安装牢固，印迹常保清晰
- 带状连续标签节省安装时间
- 得益于创新的复合材料，易于安装
- 标签区域大，优化清晰度
- 独立于生产厂家，因此具备高度的灵活性

## 通用订货数据

|            |                            |                                       |
|------------|----------------------------|---------------------------------------|
| 类型         | WS 8/3.5 MM WS             | 版本                                    |
| 订货号        | <a href="#">2007140000</a> | WS, 端子标记, 8 x 3.5 mm, Weidmueller, 白色 |
| GTIN (EAN) | 4050118391893              |                                       |
| 数量         | 1000 ST                    |                                       |

## A2C 1.5 LTGY

Weidmüller Interface GmbH &amp; Co. KG

Klingenbergstraße 26

D-32758 Detmold

Germany

www.weidmueller.com

## 附件

## 附件

## 测试及测量装置的附件



## 通用订货数据

|            |                            |            |
|------------|----------------------------|------------|
| 类型         | ZUB MULTIMETER             | 版本         |
| 订货号        | <a href="#">9205270000</a> | Multimeter |
| GTIN (EAN) | 4032248723522              |            |
| 数量         | 1 ST                       |            |

## 尾架



为了确保能安全可靠地安装在导轨上，避免打滑，魏德米勒产品系列还提供了固定块。可以提供带螺钉和无螺钉的规格。固定块还可用来标记。还配有测试架。

## 通用订货数据

|            |                            |           |
|------------|----------------------------|-----------|
| 类型         | AEB 35 SC/1 BK             | 版本        |
| 订货号        | <a href="#">2475310000</a> | A-系列, 固定块 |
| GTIN (EAN) | 4050118487114              |           |
| 数量         | 50 ST                      |           |

## 端板和隔板



分隔板与端板是接线端子的必要附件。分隔板可实现不同电位和功能组的光学与电气隔离，提升安全性并确保控制柜内部结构清晰明了。端板用于封闭接线端子排的侧面，防止接触带电部件，同时确保整体结构整洁稳固。这两类组件均与魏德米勒相应的接线端子产品系列精确匹配，有助于实现安全、合规且专业的接线。

## 通用订货数据

|            |                            |          |
|------------|----------------------------|----------|
| 类型         | APP 1                      | 版本       |
| 订货号        | <a href="#">2488970000</a> | A-系列, 隔板 |
| GTIN (EAN) | 4050118499216              |          |
| 数量         | 50 ST                      |          |

## A2C 1.5 LTGY

Weidmüller Interface GmbH &amp; Co. KG

Klingenbergstraße 26

D-32758 Detmold

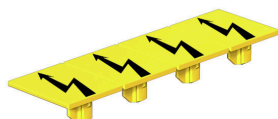
Germany

www.weidmueller.com

## 附件

## 警告盖板

带闪电符号的警告盖板让人与机器更加安全。这种盖板用在必须在应用内指明外部电压的场所。



## 通用订货数据

|            |                            |  |
|------------|----------------------------|--|
| 类型         | AAM 1.5 YE FLASH           | 版本   |
| 订货号        | <a href="#">2635520000</a> | A-系列, 端子标记, 6.2 x 3.5 mm, 间距 P (单位 : mm) : 3.50 黄色 |
| GTIN (EAN) | 4050118674088              |  |
| 数量         | 40 ST                      |  |

## 尾架



为了确保能安全可靠地安装在导轨上, 避免打滑, 魏德米勒产品系列还提供了固定块。可以提供带螺钉和无螺钉的规格。固定块还可用来标记。还配有测试架。

## 通用订货数据

|            |                            |           |
|------------|----------------------------|-----------|
| 类型         | AEB 35 SCL/1 V0            | 版本        |
| 订货号        | <a href="#">2661280000</a> | A-系列, 固定块 |
| GTIN (EAN) | 4050118702163              |           |
| 数量         | 20 ST                      |           |
| 类型         | AEB 35 SCL/1 V0 BK         | 版本        |
| 订货号        | <a href="#">2661300000</a> | A-系列, 固定块 |
| GTIN (EAN) | 4050118702187              |           |
| 数量         | 20 ST                      |           |
| 类型         | AEB 35 SCL/1 V0 GY         | 版本        |
| 订货号        | <a href="#">2661290000</a> | A-系列, 固定块 |
| GTIN (EAN) | 4050118702170              |           |
| 数量         | 20 ST                      |           |

## A2C 1.5 LTGY

Weidmüller Interface GmbH &amp; Co. KG

Klingenbergstraße 26

D-32758 Detmold

Germany

www.weidmueller.com

## 附件

## 开槽螺丝刀



带圆形槽刀的一字螺丝刀, SD DIN 5265, ISO 2380/2, 符合 DIN 5264 标准, ISO 2380/1, 尖端为铬材料, SoftFinish 把手

## 通用订货数据

|            |                            |   |
|------------|----------------------------|---|
| 类型         | SDS 0.4X2.0X60             | 版本  |
| 订货号        | <a href="#">2749260000</a> | 螺丝刀, 刀片宽度(B): 2 mm, 刀片长度: 60 mm, 刀片厚度 (A): 0.4 mm |
| GTIN (EAN) | 4050118895537              |   |
| 数量         | 1 ST                       |   |

## 测试适配器和测试插座



测试适配器和测试插头用于接线端子和测试设备之间进行电气连接。通过这种方式, 就可以建立有线电气接触, 并且可以轻松进行测量。

## 通用订货数据

|            |                            |  |
|------------|----------------------------|--|
| 类型         | FZS 2/4 RT/80 SAKT4        | 版本   |
| 订货号        | <a href="#">1276300000</a> | 插头 (端子), 插拔联接, 2 mm², 联接点数量: 2, 回路数: 1, 宽度: 9 mm |
| GTIN (EAN) | 4008190026080              |  |
| 数量         | 20 ST                      |  |