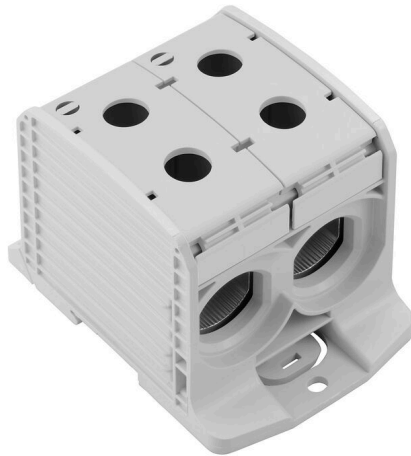


## WPD 233 2X300/2X300 GY

Weidmüller Interface GmbH & Co. KG  
Klingenbergstraße 26  
D-32758 Detmold  
Germany

www.weidmueller.com

## 产品图片



Klippon® Connect 馈电接线端子 WPD 可在一个小巧的底面上轻松安全地安装铝质和铜质导线。也可选用电源或监控连接。客户可以使用馈电式接线端子 WPD，无论何种导体材料。其既可以直接安装，又可以安装在 DIN TS35 端子导轨上。

## 通用订货数据

|            |  |
|------------|--|
| 版本         | 电位分配器端子, 螺钉联接, 浅灰, 300 mm², 520 A, 1000 V, 联接点数量: 4, 层数: 1 |
| 订货号        | <a href="#">2502900000</a>                                 |
| 类型         | WPD 233 2X300/2X300 GY                                     |
| GTIN (EAN) | 4050118516722  |
| 数量         | 1 items  |

WPD 233 2X300/2X300 GY

Weidmüller Interface GmbH & Co. KG  
Klingenbergstraße 26  
D-32758 Detmold  
Germany

www.weidmueller.com

技术数据

审批

MAMID 认证



|                       |                       |
|-----------------------|-----------------------|
| ROHS                  | 一致                    |
| UL File Number Search | <a href="#">UL 网站</a> |
| cURus 证书号             | E60693                |

尺寸和重量

|    |         |         |             |
|----|---------|---------|-------------|
| 深  | 83.5 mm | 深度 (英寸) | 3.2874 inch |
| 高度 | 118 mm  | 高度 (英寸) | 4.6457 inch |
| 宽度 | 82.6 mm | 宽度 (英寸) | 3.252 inch  |
| 净重 | 628 g   |         |             |

温度

|          |                |          |                |
|----------|----------------|----------|----------------|
| 存储温度     | -25 °C...55 °C | 环境温度     | -50 °C...75 °C |
| 最小持续工作温度 | -50 °C         | 最大持续工作温度 | 120 °C         |

环保产品合规

|            |                            |
|------------|----------------------------|
| RoHS 合规状态  | 合规, 无例外                    |
| REACH SVHC | 不超过 0.1 wt% 的高度关注物质 (SVHC) |

额定数据 IECEx/ATEX

|                   |                     |                     |                   |
|-------------------|---------------------|---------------------|-------------------|
| ATEX 证书号          | CNEX18ATEX0016U     | IECEX 证书号           | IECEXCNEX18.0010U |
| 最大电压 (欧洲防爆标准ATEX) | 1100 V              | 电流 (ATEX)           | 520 A             |
| 导线最大压接面积(ATEX)    | 300 mm <sup>2</sup> | 最大电压 (国际电工委员会IECEX) | 1100 V            |
| 电流 (IECEX)        | 520 A               |                     |                   |

其它技术参数

|      |            |     |   |
|------|------------|-----|---|
| 安装指导 | 端子导轨 / 安装板 | 防爆版 | 是 |
| 安装方式 | 直接卡在导轨上    |     |   |

可压接导线 (其它联接)

|             |      |
|-------------|------|
| 其他联接方式的接口类型 | 螺钉联接 |
|-------------|------|

可压接导线 (额定联接)

|                                       |                    |                                       |                     |
|---------------------------------------|--------------------|---------------------------------------|---------------------|
| 导线最大压接面积 AWG                          | kcmil 500          | 连接方向                                  | 水平进线                |
| 联接类型 2                                | 螺钉联接               | 联接类型                                  | 螺钉联接                |
| 联接点数量                                 | 4                  | 压接范围, 最大                              | 300 mm <sup>2</sup> |
| 压接范围, 最小                              | 35 mm <sup>2</sup> | 导线最小压接面积 AWG                          | AWG 16              |
| 导线连接截面积, 多股细导线, 带管状端头 DIN 46228/4, 最小 | 35 mm <sup>2</sup> | 导线连接截面积, 多股细导线, 带管状端头 DIN 46228/1, 最大 | 240 mm <sup>2</sup> |
| 导线连接截面积, 多股细导线, 带管状端头 DIN 46228/1, 最小 | 35 mm <sup>2</sup> | 最大压接面积 软导线                            | 300 mm <sup>2</sup> |

WPD 233 2X300/2X300 GY

**Weidmüller Interface GmbH & Co. KG**  
 Klingenbergstraße 26  
 D-32758 Detmold  
 Germany

www.weidmueller.com

技术数据

|                    |                    |                    |                     |
|--------------------|--------------------|--------------------|---------------------|
| 最小多股导线接线截面积        | 35 mm <sup>2</sup> | 接线截面积, 多股线, 最大     | 300 mm <sup>2</sup> |
| 接线截面积, 多股线, 最小     | 35 mm <sup>2</sup> | 导线连接截面积, 单股硬导线, 最大 | 300 mm <sup>2</sup> |
| 导线连接截面积, 单股硬导线, 最小 | 35 mm <sup>2</sup> |                    |                     |

材料参数

|              |       |      |    |
|--------------|-------|------|----|
| 基础材料         | Wemid | 颜色编码 | 浅灰 |
| 阻燃等级符合 UL 94 | V-0   |      |    |

系统特征值

|         |      |         |       |
|---------|------|---------|-------|
| 类型      | 螺钉连接 | 必须的端板   | 无     |
| 电位数量    | 1    | 层数      | 1     |
| 每层压接点数量 | 4    | 层, 内部桥接 | 无     |
| PE 联接   | 无    | 安装导轨已装备 | TS 35 |
| PE 功能   | 无    |         |       |

通用的

|      |                             |              |           |
|------|-----------------------------|--------------|-----------|
| 回路数  | 1                           | 导线最大压接面积 AWG | kcmil 500 |
| 安装指导 | 端子导轨 / 安装板                  | 导线最小压接面积 AWG | AWG 16    |
| 标准   | IEC 60947-7-1, UL 1059, CSA | 安装导轨已装备      | TS 35     |

额定数据

|        |                             |                          |         |
|--------|-----------------------------|--------------------------|---------|
| 额定横截面  | 300 mm <sup>2</sup>         | 额定电压                     | 1000 V  |
| 额定交流电压 | 1000 V                      | 额定直流电压                   | 1000 V  |
| 额定电流   | 520 A                       | 最大电流                     | 520 A   |
| 标准     | IEC 60947-7-1, UL 1059, CSA | 体积电阻率符合 IEC 60947-7-x 标准 | 0.06 mΩ |
| 额定浪涌电压 | 8 kV                        | 功率损耗符合 IEC 60947-7-x     | 16.64 W |
| 过压等级   | III                         | 污染等级                     | 3       |

额定数据 (UL)

|           |        |
|-----------|--------|
| cURus 证书号 | E60693 |
|-----------|--------|

重要注意事项

产品信息 在线产品目录的下载部分中, 您将找到更多的信息。

分类

|             |             |             |             |
|-------------|-------------|-------------|-------------|
| ETIM 8.0    | EC000897    | ETIM 9.0    | EC000897    |
| ETIM 10.0   | EC000897    | ECLASS 14.0 | 27-25-01-19 |
| ECLASS 15.0 | 27-25-01-19 |             |             |

WPD 233 2X300/2X300 GY

Weidmüller Interface GmbH & Co. KG  
Klingenbergstraße 26  
D-32758 Detmold  
Germany

图纸

www.weidmueller.com



**Conductor connection data according to IEC 60947-7-1 (Cu)**

| Input (x1) / Output (x1)                    | Copper |  | Aluminum       |       |
|---|--------|--|----------------|-------|
|   |        |  |                |       |
| 300 mm²                                     |        |  |                |       |
| 240 mm²                                     |        |  |                |       |
| 185 mm²                                     | 45 Nm  |  | 65 Nm          | 65 Nm |
| 150 mm²                                     |        |  |                |       |
| 120 mm²                                     |        |  |                |       |
| 95 mm²                                      |        |  |                |       |
| 70 mm²                                      |        |  |                |       |
| 50 mm²                                      | 30 Nm  |  |                |       |
| 35 mm²                                      |        |  |                |       |
| Flat lead 15x25x1 mm                        |        |  | 65 Nm          |       |
| Max. current with 2 x 300 mm² (acc. to IEC) | 1040 A |  | 940 A          |       |
| Stripping lengths                           |        |  | 34 mm          |       |
| Allen screw                                 |        |  | M24 (SW 12 mm) |       |

**Auxiliary connection**

|                   | Copper     |        |
|-------------------|------------|--------|
|                   |            |        |
| 10 mm²            |            |        |
| 6 mm²             |            |        |
| 4 mm²             | 1,2 Nm     | 1,2 Nm |
| 2,5 mm²           |            |        |
| 1,5 mm²           |            |        |
| max. current      | 57 A       |        |
| Stripping lengths | 10 mm      |        |
| screw             | M4 (+ PZ2) |        |

Stranded   
  Solid   
  Flexible with ferrule   
  Sector shaped   
  Flat lead

**Conductor connection data according to UL 1059 (Al+Cu)**

| Input (x1) / Output (x1)                  | Copper     |            | Aluminum       |            |
|---|------------|------------|----------------|------------|
|   |            |            |                |            |
| 600 kcmil                                 |            |            |                |            |
| 500 kcmil                                 |            |            |                |            |
| 350 kcmil                                 | 300 lb ft. |            | 575 lb ft.     | 575 lb ft. |
| 300 kcmil                                 |            | 300 lb ft. |                |            |
| 250 kcmil                                 |            |            |                |            |
| AWG 3/0                                   |            |            |                |            |
| AWG 2/0                                   | 200 lb ft. |            |                |            |
| AWG 1                                     |            |            |                |            |
| AWG 2                                     |            |            |                |            |
| Max. current at 1 x 300 mm² (acc. to IEC) | 820 A      |            | 340 A          |            |
| Stripping lengths                         |            |            | 34 mm          |            |
| Allen screw                               |            |            | M24 (SW 12 mm) |            |

**Auxiliary connection**

|                   | Copper     |           |
|-------------------|------------|-----------|
|                   |            |           |
| AWG 8             |            |           |
| AWG 10            |            |           |
| AWG 12            | 20 lb ft.  | 20 lb ft. |
| AWG 14            |            |           |
| AWG 16            |            |           |
| max. current      | 57 A       |           |
| Stripping lengths | 10 mm      |           |
| screw             | M4 (+ PZ2) |           |

Stranded   
  Solid   
  Flexible with ferrule   
  Sector shaped   
  Flat lead



WPD 233 2X300/2X300 GY

Weidmüller Interface GmbH & Co. KG  
Klingenbergstraße 26  
D-32758 Detmold  
Germany

www.weidmueller.com

附件

盖



魏德米勒的防触电保护系统确保您的机柜具有更高的安全性。用于防止因为操作或失误造成意外接触带电部件而遭受电击。

通用订货数据

|            |                            |                 |
|------------|----------------------------|-----------------|
| 类型         | WPDPC X33 GY               | 版本              |
| 订货号        | <a href="#">2503390000</a> | 盖板 (端子) , Wemid |
| GTIN (EAN) | 4050118533354              |                 |
| 数量         | 8 ST                       |                 |

空白



Dekafix (DEK) 标记号是通用标记号, 适合所有导线、接插件和电子产品装配。这种标记号适用于标记字数少的情况, 并且含有多种预印制的标记号。使用成条的标记号, 一步完成快速安装。高对比度的打印清晰可见, 并有多种宽度可选。

- 打印好的标记号选择多
- 标记条可迅速安装
- 适用于所有魏德米勒接插件
- 可提供空白 MultiCard 标记号或标准印制标记号针对定制打印: 请根据您的标签技术规范, 向我们发送一个我们标签制作软件 M-Print PRO 的文件, 或使用 M-Print PRO 在线版 (无需安装)。

通用订货数据

|            |                            |   |
|------------|----------------------------|---|
| 类型         | DEK 5/5 MC NE WS           | 版本  |
| 订货号        | <a href="#">1609801044</a> | Dekafix, 端子标记, 5 x 5 mm, 间距 P (单位: mm) : 5.00 |
| GTIN (EAN) | 4008190397111              | Weidmueller, 白色                               |
| 数量         | 1000 ST                    |   |

内六角扳手套装

艾伦内角扳手使用硬制的, 高合金铬—钒钢制成, 根据 DIN ISO 2936 L (DIN 911) 生产, 表面处理非常精细。



## WPD 233 2X300/2X300 GY

Weidmüller Interface GmbH & Co. KG  
Klingenbergstraße 26  
D-32758 Detmold  
Germany

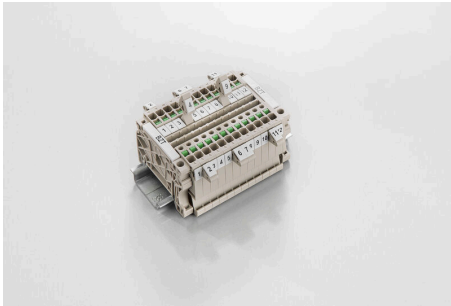
www.weidmueller.com

## 附件

## 通用订货数据

|            |                            |                 |
|------------|----------------------------|-----------------|
| 类型         | SK WSD-S 1,5-10,0          | 版本              |
| 订货号        | <a href="#">9008850000</a> | Mounting tool   |
| GTIN (EAN) | 4032248266609              |                 |
| 数量         | 1 ST                       |                 |
| 类型         | SKS 2,0-8,0 MR             | 版本              |
| 订货号        | <a href="#">9008870000</a> | socket wrenches |
| GTIN (EAN) | 4032248266623              |                 |
| 数量         | 1 ST                       |                 |

## 标识牌支架



标识牌支架允许以 5 或 5.1 mm 的节距额外安装标准标识牌。倾斜支架可以选择性地卡扣在一起，并可以安装在 Klippon® Connect 模块化端子排的所有标准标记通道中。匹配的标识牌类型可以在指派标记支架的相应附件下方找到。

## 通用订货数据

|            |                            |           |
|------------|----------------------------|-----------|
| 类型         | BZT 1 WS 10/5              | 版本        |
| 订货号        | <a href="#">1805490000</a> | 附件, 标记号托架 |
| GTIN (EAN) | 4032248270231              |           |
| 数量         | 100 ST                     |           |
| 类型         | BZT 1 ZA WS 10/5           | 版本        |
| 订货号        | <a href="#">1805520000</a> | 附件, 标记号托架 |
| GTIN (EAN) | 4032248270248              |           |
| 数量         | 100 ST                     |           |