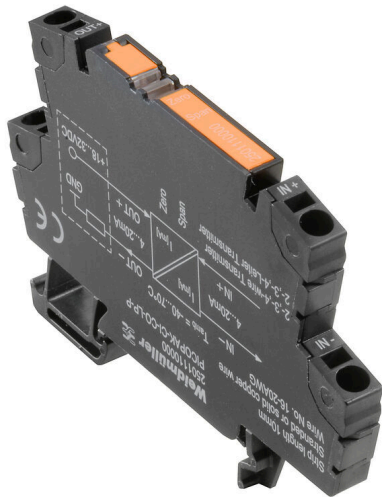


PICOPAK-CI-CO-LP-P

Weidmüller Interface GmbH & Co. KG
 Klingenbergstraße 26
 D-32758 Detmold
 Germany

www.weidmueller.com



采用接线端子外形的隔离放大器、无源隔离器、限位开关和测量传感器（含温度变送器）。
 在有限的安装空间内实现精确信号处理和可靠信号隔离的理想解决方案。

- 紧凑的 6 mm 设计——薄如接线端子
- 工作温度范围达 -40°C 至 +70°C（视型号而定）
- 提供螺栓连接或 PUSH IN 直插式连接版本
- 部分型号配备二维码和状态指示灯，便于快速识别

通用订货数据

版本	无源隔离器, 输出回路馈电, 输入: 4-20 mA, 输出: 4-20 mA
订货号	2501110000
类型	PICOPAK-CI-CO-LP-P
GTIN (EAN)	4050118514704
数量	1 items

PICOPAK-CI-CO-LP-P

Weidmüller Interface GmbH & Co. KG
Klingenbergstraße 26
D-32758 Detmold
Germany

www.weidmueller.com

技术数据

审批

MAMID 认证



ROHS	一致
UL File Number Search	UL 网站
cURus 证书号	E141197
证书编号 (cULusEX)	E223527

尺寸和重量

深	55 mm	深度 (英寸)	2.1654 inch
高度	79.4 mm	高度 (英寸)	3.126 inch
宽度	6.1 mm	宽度 (英寸)	0.2402 inch
净重	47 g		

温度

存储温度	-40 °C...85 °C	工作温度	-40 °C...55 °C
操作温度下的湿度	0...95 % (无凝结)	湿度	0...95 % (无凝结)

失效概率

SIL 符合 IEC 61508	无
------------------	---

环保产品合规

RoHS 合规状态	合规, 有例外
RoHS 豁免 (如适用/已知)	6c, 7a, 7cl
REACH SVHC	Lead 7439-92-1
SCIP	f814e8b7-24eb-4ad1-8545-4d3e652b59d1

输入

传感器	电流源	输入数量	1
输入电流	4...20 mA @ 6...35 V DC	电压降, 电流输入	≤3,5 V

输出

输出路数	1	负载阻抗电流	≤ 600 Ω, @ max 23mA
输出电流	4...20 mA, 环路电流供电	截止频率 (-3 dB)	≥3,5 kHz
供电电压 (输出)	18...32 V		

通用参数

标准	EN 61010-1, EN 61326-1, UL 61010-1:2012, 3rd Edition	精度	<测量范围的 0.1 %
防护等级	IP20	电源电压	输出回路供电
阶跃响应时间	≤ 5 ms	安装导轨已装备	TS 35
温度系数	≤ 200 ppm/K	名义功耗	0.5 VA
配置	电位计, Zero / Span	最大功耗	0.8 W
标准功耗	0.55 W		

技术数据

绝缘参数

标准	EN 61010-1, EN 61326-1, UL 61010-1:2012, 3rd Edition	EMC 标准	EN 61326-1
过压等级	II	污染等级	2
绝缘	两路分离器	绝缘电压	3.5 kV
额定电压	300 V ACrms		

联接参数

联接类型	PUSH IN	最小多股导线接线截面积	0.5 mm ²
最大压接面积 软导线	1.5 mm ²	多股软导线的最小压接面积(AWG)	AWG 20
多股软导线的最大压接面积(AWG)	AWG 14		

产品描述

产品描述	被动隔离器PicoPak-CI-CO-LP隔离标准的模拟电流信号。模拟输入电流信号被线性转换并电隔离输出。电源通过输入和输出测量电路提供。如果需要, 可以通过安装在前面的电位计 (Zero and Span) 来调整测量范围。
------	---

分类

ETIM 8.0	EC002653	ETIM 9.0	EC002653
ETIM 10.0	EC002653	ECLASS 14.0	27-21-01-20
ECLASS 15.0	27-21-01-20		

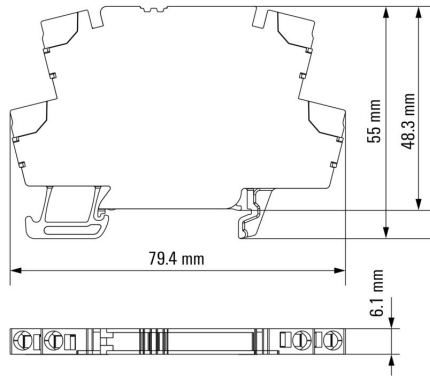
PICOPAK-CI-CO-LP-P

Weidmüller Interface GmbH & Co. KG
 Klingenbergstraße 26
 D-32758 Detmold
 Germany

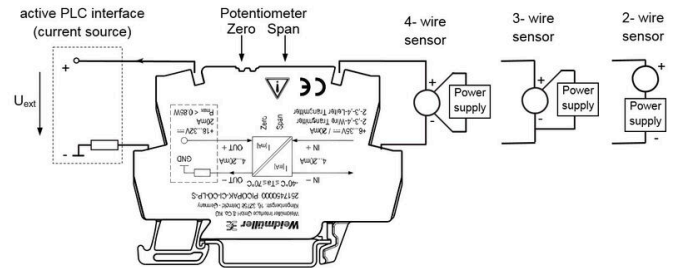
图纸

www.weidmueller.com

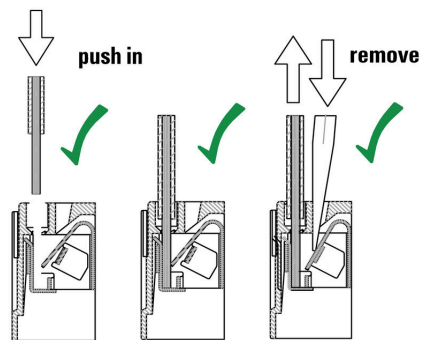
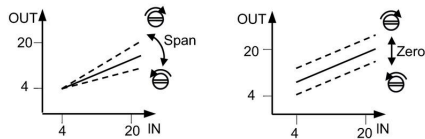
Dimensional drawing



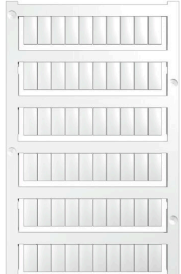
Connection diagram



Correct handling PUSH IN connection



空白



WS 标识非常适用于 W 系列的接插件。由于 WS 标记号的系统兼容性，它们也同样适合 I 系列、Z 系列产品。宽敞的打印面积可以用来打印较长的字符，或者分成几行来打印。

WS 标记号尤其适合打印较长的非标准字符。采用 MultiCard 格式，可以用 PrintJet CONNECT 或绘图打印机进行打印。

- 可成条或单个安装
- 标记号采用被广泛认可的 MultiCard 格式针对定制打印：请根据您的标签技术规范，向我们发送一个我们标签制作软件 M-Print PRO 的文件，或使用 M-Print PRO 在线版（无需安装）。

通用订货数据

类型	WS 12/6 MC NE WS	版本	
订货号	160990000	WS, 端子标记, 12 x 6 mm, 间距 P (单位 : mm) : 6.00 Weidmueller,	
GTIN (EAN)	4008190203467	Allen-Bradley, 白色	
数量	600 ST		