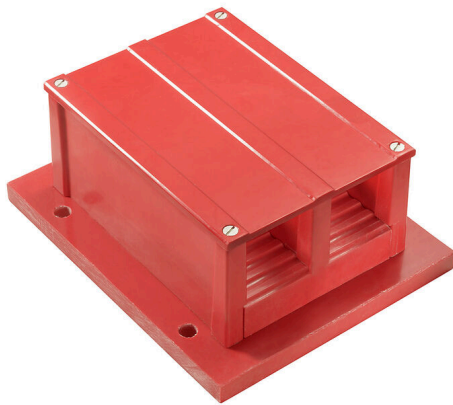


HV4000/2-M12 F

Weidmüller Interface GmbH & Co. KG
 Klingenbergstraße 26
 D-32758 Detmold
 Germany

www.weidmueller.com



为了在严苛环境中实现高效可靠的电力分配，魏德米勒针对特定应用的具体需要对接口解决方案进行了优化设计。魏德米勒的高电流端子解决方案与 Klippon® Protect 接线盒完美结合，为您的联接提供全天候的保障。我们的 HV 2700 和 HV 4000 高电压端子由于采用环形电缆端头联接系统，能够向您提供模块式、可扩放的系统，是收到全球认可、久经验证的铁路技术，易于在全球任何地点安装。产品经过测试，符合技术标准 EN 50155、EN 50124-1、EN 45545 和 IEC 61373 的要求。我们的产品接受不断的产品监控和开发。

我们已为您精选出其中的一小部分加以汇总，我们也非常乐于为您进行定制解决方案的配置。客制化安装未来的挑战在于降低成本和提高效率。这将需要智能的个性化解决方案，针对您的要求量身定制。在我们的应用范围内

我们向您提供高度专业的客户定制生产服务。无论您需要的是改装产品、预安装端子导轨、还是完整的小型机柜：我们将根据您的应用，快速灵活地为您生产特定开发的解决方案。

通用订货数据

版本	插销型螺钉端子, 直通型接线端子, 螺钉联接
订货号	2496040000
类型	HV4000/2-M12 F
GTIN (EAN)	4050118554342
数量	1 items

HV4000/2-M12 F

Weidmüller Interface GmbH & Co. KG
Klingenbergstraße 26
D-32758 Detmold
Germany

www.weidmueller.com

技术数据

审批

ROHS 一致

尺寸和重量

深	220 mm	深度 (英寸)	8.6614 inch
高度	96 mm	高度 (英寸)	3.7795 inch
宽度	180 mm	宽度 (英寸)	7.0866 inch
直径	12 mm	安装尺寸 - 高度	130 mm
安装宽度	155 mm	净重	3500 g

温度

最小持续工作温度 -50 °C 最大持续工作温度 140 °C

环保产品合规

RoHS 合规状态 合规, 无例外
REACH SVHC 不超过 0.1 wt% 的高度关注物质 (SVHC)

其它技术参数

防爆版 不 安装方式 安装板

可压接导线 (额定联接)

电缆终端 DIN 46 234	10...240 mm ²	导线最大压接面积 AWG	AWG 16
连接方向	上方	最大拧紧力矩	65 Nm
最小拧紧力矩	63 Nm	联接类型	螺钉联接
联接点数量	4	压接范围, 最大	240 mm ²
压接范围, 最小	10 mm ²	最大压接面积, 螺栓联接	240.00 mm ²
螺栓接头的最小压线范围	10 mm ²	压接螺钉	M 12
导线最小压接面积 AWG	AWG 6	最大压接面积 软导线	240 mm ²
最小多股导线接线截面积	10 mm ²	扁平插套联接的螺栓尺寸	M 12
导线连接截面积, 单股硬导线, 最大	240 mm ²	接线截面积, 多股细导线, 最大	240 mm ²
接线截面积, 多股细导线, 最小	10 mm ²	2 x 电缆接头 DIN 46 235	25...240 mm ²
2 x 电缆接头 DIN 46 234	25...240 mm ²		

大小

直径 12 mm

材料参数

基础材料 玻璃纤维-增强型聚酯 颜色编码 红色
阻燃等级符合 UL 94 V-0

系统特征值

必须的端板	无	电位数量	2
层数	1	每层压接点数量	2
每层电位点数量	1	层, 内部桥接	无
安装导轨已装备	安装板		

HV4000/2-M12 F

Weidmüller Interface GmbH & Co. KG
 Klingenbergstraße 26
 D-32758 Detmold
 Germany

技术数据

www.weidmueller.com

通用的

回路数	2	导线最大压接面积 AWG	AWG 16
最大工作温度	140 °C	最小工作温度	-50 °C
导线最小压接面积 AWG	AWG 6	标准	EN 45545-2:2020, NFPA 130 ASTM E 162/ 662, BSS 7239/ 7242
安装导轨已装备	安装板		

额定数据

额定横截面	240 mm ²	额定电压	4000 V
额定直流电压	4000 V	带 TW 环氧树脂的电压	4000 V
额定电流	600 A	最大电流	600 A
标准	EN 45545-2:2020, NFPA 130 ASTM E 162/ 662, BSS 7239/ 7242	额定浪涌电压	30 kV
带 TW 环氧树脂的冲击电压	30 kV	污染等级	3

分类

ETIM 8.0	EC000897	ETIM 9.0	EC000897
ETIM 10.0	EC000897	ECLASS 14.0	27-25-01-01
ECLASS 15.0	27-25-01-01		